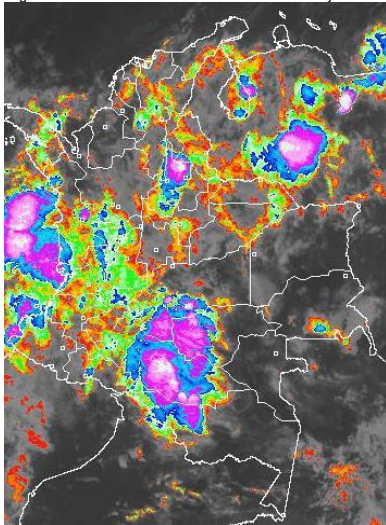


CONDICIONES HIDROMETEOROLÓGICAS ACTUALES

En las últimas 24 horas se reactivaron las lluvias en la mayor parte del territorio nacional por lo que se mantiene la **ALERTA ROJA** por crecientes súbitas en zonas de alta pendiente de la región Andina (se destacan los niveles altos para los ríos de la cuenca del Catatumbo y afluentes del Magdalena en su cuenca media). **ALERTA NARANJA** para el río Amazonas y el río Meta (incluyendo la mayoría de sus afluentes). El pronóstico anticipa la continuidad de las precipitaciones durante los próximos días situación que consolidará la amenaza por deslizamientos de tierra en zonas de ladera.

IMÁGEN SATELITAL

Imagen GOES 13 Hora 06:15 a.m. HLC * 05 de mayo de 2013



PRONÓSTICO CONDICIONES METEOROLÓGICAS ESPECIALES

ÁREA DEL VOLCÁN CERRO MACHÍN

En el área se prevén condiciones nubosas con lluvias intermitentes durante la jornada.
INGEOMINAS lo reporta en **NIVEL AMARILLO (III): CAMBIOS EN EL COMPORTAMIENTO DE LA ACTIVIDAD VOLCANICA.** 4.80 -75.62

ELEVACIÓN (pies)	DIRECCIÓN	VELOCIDAD	
		NUDOS	KPH
10,000	VARIABLE	5	9
18,000	NOROESTE	5	9
24,000	VARIABLE	5	9
30,000	SURESTE	10 - 15	18 - 28

ÁREA DEL VOLCÁN NEVADO DEL HUILA

Cielo entre parcialmente nublado y nublado con precipitaciones de variada intensidad.
INGEOMINAS lo reporta en **NIVEL AMARILLO (III): CAMBIOS EN EL COMPORTAMIENTO DE LA ACTIVIDAD VOLCANICA.** 2.92 -76.05

ELEVACIÓN (pies)	DIRECCIÓN	VELOCIDAD	
		NUDOS	KPH
10,000	OESTE	5	9
18,000	NOROESTE	5	9
24,000	VARIABLE	5	9
30,000	SURESTE	5 - 10	9 - 18

ÁREA DEL VOLCÁN GALERAS

Se prevén condiciones nubosas con lluvias entre ligeras a moderadas a diferentes horas.
INGEOMINAS lo reporta en **NIVEL AMARILLO (III): CAMBIOS EN EL COMPORTAMIENTO DE LA ACTIVIDAD VOLCANICA.** 1.55 -77.37

ELEVACIÓN (pies)	DIRECCIÓN	VELOCIDAD	
		NUDOS	KPH
10,000	NOROESTE	5	9
18,000	NOROESTE	5	9
24,000	VARIABLE	5	9
30,000	ESTE	5 - 15	9 - 28

ÁREA DEL VOLCÁN NEVADO DEL RUIZ

En el área prevalecerá el tiempo nuboso a lo largo de la jornada con precipitaciones entre ligeras a moderadas.
INGEOMINAS lo reporta en **NIVEL AMARILLO (III): CAMBIOS EN EL COMPORTAMIENTO DE LA ACTIVIDAD VOLCANICA.** 4.89 -75.32

ELEVACIÓN (pies)	DIRECCIÓN	VELOCIDAD	
		NUDOS	KPH
10,000	VARIABLE	5	9
18,000	NORTE	5	9
24,000	VARIABLE	5	9
30,000	SURESTE	10 - 15	18 - 28

LO MÁS DESTACADO

ALERTA ROJA. PARA TOMAR ACCIÓN **ALERTA NARANJA. PARA PREPARARSE** **ALERTA AMARILLA. PARA INFORMARSE**

- Incremento importante de las precipitaciones en las últimas 24 horas, siendo el día de ayer el más lluvioso en el transcurso del mes de mayo. Las precipitaciones más significativas se presentaron sobre el piedemonte llanero y en amplios sectores de las regiones Andina y Pacífica. El mayor volumen de precipitación se registró en el municipio de **San Roque (Antioquia)**, con 112.0 mm.
- ALERTA ROJA** por probabilidad de crecientes de varias corrientes afluentes al río Catatumbo, donde se destacan los ríos Algodonal, Sardinata, Zulía, San Miguel, Pamplonita y Catatumbo.
- ALERTA ROJA** por incremento de los niveles en los ríos Carare, Chicamocha y Suárez debido a las lluvias persistentes que se han presentado en los últimos días.
- ALERTA NARANJA** por niveles altos en el río Amazonas y valores cercanos a la cota de inundación de los barrios más bajos del municipio de Leticia.
- ALERTA NARANJA** por incremento de niveles en el río Magdalena, en el sector comprendido entre Purificación (Tolima) y Puerto Wilches (Santander).
- ALERTA NARANJA** por niveles altos en el río Meta a la altura de Puerto López (Meta), lo mismo que para la mayoría de sus afluentes.
- ALERTA NARANJA** debido a que las precipitaciones han incrementado las condiciones para la ocurrencia de deslizamientos de tierra en áreas inestables de las regiones Andina, Pacífica y Orinoquia.
- El IDEAM recomienda al Sistema Nacional de Atención y Prevención de Desastres (SNPAD) y al público tener en cuenta la probabilidad de ocurrencia de deslizamientos de tierra, crecientes súbitas o avenidas torrenciales, en ríos y quebradas de alta pendiente, particularmente en los departamentos andinos, incluidos los Piedemontes Llanero y Amazónico durante la primera temporada lluviosa del año.

PRECIPITACIONES

A continuación se relacionan los municipios donde en las últimas 24 horas se registraron precipitaciones iguales o superiores a **30.0 mm**:

DEPARTAMENTO	MUNICIPIOS
ANTIOQUIA	San Roque (112.0) , Gómez Plata (68.0), Santo Domingo (61.0), Alejandría (59.6), San Francisco (57.0), Bello (52.05), El Peñol (44.4), Tamesis (42.9), Abejorral (42.0), Barbosa (37.0), Fredonia (32.0) y Rionegro (31.1).
ARAUCA	Arauca (50.4), Arauquita (46.0) y Tame (38.6).
BOLÍVAR	Magangué (37.0).
BOYACÁ	Quipama (58.9), San Luis de Gaceno (58.5), Toca (35.5) y Muzo (33.4).
CALDAS	Manizales (43.0), Marquetalia (40.0) y Pácora (32.0).
CAQUETÁ	Florencia (32.4).
CASANARE	Pore (58.1) y Paz de Ariporo (38.5).
CAUCA	Santander de Quilichao (42.0) y Puerto Tejada (30.0).
CHOCÓ	Condoto (83.0), Medio San Juan (55.0), Istmina (52.0) y San José del Palmar (41.7).
CÓRDOBA	Ayapel (35.0)
CUNDINAMARCA	Útica (103.5), Pacho (70.0), Villapinzón (66.7), La Vega (58.0), Nocaima (57.4), Bojacá (48.0), Villeta (42.8), Nariño (37.6) y Supatá (35.0).
HUILA	Villavieja (33.0), Agrado (33.0), Baraya (33.0) y Campoalegre (31.8).
META	Puerto Rico (105.0), Lejanías (98.0), Villavicencio (54.0), San Juan de Arama (49.0), La Macarena (45.0) y Vistahermosa (32.0).
NARIÑO	Tumaco (80.0), Tangua (61.2) y Barbacoas (55.0).
NORTE DE SANTANDER	Salazar (67.5), Toledo (60.0), Carmen de Tonchalá (60.5), Zulía (58.5), Sardinata (57.0), Cucutilla (40.0) y Ragonvalia (38.4).
QUINDÍO	Armenia (58.6)
RISARALDA	Santa Rosa de Cabal (45.8).
SANTANDER	El Carmen (70.5), Bucaramanga (63.2), Molagavita (49.0), Rionegro (48.4), Albania (48.0), Lebrija (45.5), Piedecuesta (40.3), Suaita (35.3) y Chima (31.5).
TOLIMA	Ibagué (68.3), Honda (66.0), Saldaña (60.4), Carmen de Apicalá (60.0) y Murillo (35.0).
VALLE DEL CAUCA	Caicedonia (102.5), Buenaventura (64.0), Bugalagrande (34.2) y Tuluá (33.4).

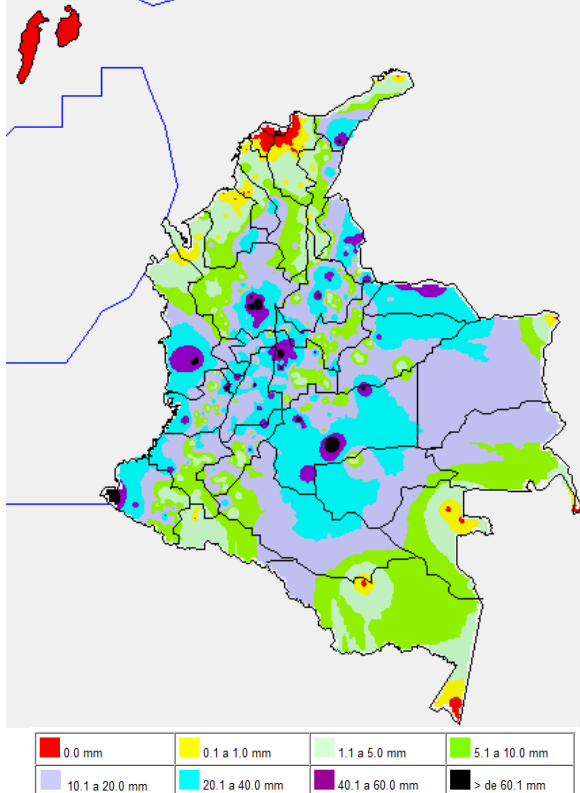
TEMPERATURAS MÁXIMAS

A continuación se relacionan los municipios donde en las últimas 24 horas se registraron temperaturas iguales o superiores a 35.0° C

DEPARTAMENTO	MUNICIPIOS
VICHADA	Puerto Carreño (35.4)

MAPA DE PRECIPITACIÓN DIARIA

Desde las 7:00 a.m. del sábado 04 de mayo hasta las 7:00 a.m. del domingo 05 de mayo de 2013.



ESTADO DE LOS EMBALSES

A continuación se relacionan los volúmenes útiles diarios (expresados en porcentaje) de reservas de algunos embalses de acuerdo con información consultada en XM.

EMBALSE	DEPARTAMENTO	VOLUMEN ÚTIL DIARIO (%)
MIRAFLORES	Antioquia	10.41
PEÑOL	Antioquia	34.70
PLAYAS	Antioquia	89.42
PORCE II	Antioquia	23.36
PORCE III	Antioquia	32.20
PUNCHINÁ	Antioquia	53.36
RIOGRANDE 2	Antioquia	18.68
SAN LORENZO	Antioquia	22.26
TRONERAS	Antioquia	15.36
ESMERALDA	Boyacá	12.78
MIEL I	Caldas	31.66
SALVAJINA	Cauca	41.81
URRÁ I	Córdoba	30.34
AGREGADO BOGOTÁ	Cundinamarca	65.24
CHUZA	Cundinamarca	41.41
GUAVIO	Cundinamarca	20.01
MUÑA	Cundinamarca	100.05
NEUSA	Cundinamarca	66.72
SISGA	Cundinamarca	50.54
TOMINE	Cundinamarca	67.20
BETANIA	Huila	59.97
PRADO	Tolima	33.56
ALTO ANCHICAYÁ	Valle del Cauca	64.91
CALIMA	Valle del Cauca	33.45

PRONÓSTICO METEOROLÓGICO

REGIÓN	PRONÓSTICO
SABANA DE BOGOTÁ	DOMINGO: en el transcurso de la jornada prevalecerá el tiempo nuboso con lluvias de variada intensidad a diferentes horas, las de mayor consideración, acompañadas inclusive de tormentas eléctricas en el Noroccidente de la ciudad y de la sabana. LUNES: en la mañana se estiman condiciones secas con momentos soleados, después se advierten precipitaciones especialmente en el Norte y Oriente de la ciudad y de la sabana. No se descarta actividad eléctrica.
ANDINA	DOMINGO: en la región se pronostican condiciones lluviosas durante la jornada diurna, pero tendiendo a mejorar hacia la noche principalmente en sectores de los valles de los ríos Magdalena y Cauca. Probabilidad de tormentas eléctricas dispersas. LUNES: se prevé cielo mayormente nublado con precipitaciones en horas de la tarde y de la noche en Cundinamarca, Antioquia, Caldas, Quindío, Santanderes y en la zona montañosa de Nariño, Cauca, Valle del Cauca y Huila.
CARIBE	DOMINGO: en horas de la mañana predominarán las condiciones secas excepto en sectores de Sucre y Sur de Bolívar y Magdalena donde se prevén lloviznas dispersas. Después del mediodía y durante algunas horas de la noche se estiman precipitaciones con descargas eléctricas en sectores de La Guajira, estribaciones de la Sierra Nevada de Santa Marta, Atlántico, Sucre, Córdoba y Urabá. LUNES: nubosidad variable a lo largo de la jornada, con precipitaciones ligeras en la mañana en el Urabá y Sur de Bolívar. En horas de la tarde y de la noche se pronostican lluvias con actividad eléctrica en sectores de La Guajira, Cesar, Magdalena, Atlántico, Bolívar, Sucre, Córdoba y Urabá.
ARCHIPIÉLAGO DE SAN ANDRÉS, PROVIDENCIA Y SANTA CATALINA	DOMINGO: cielo entre despejado y parcialmente nublado con predominio de tiempo seco. LUNES: en el archipiélago son estimadas condiciones secas con nubosidad variada durante la jornada.
MAR CARIBE	DOMINGO: cielo parcialmente nublado con precipitaciones a diferentes horas en algunos sectores localizados enfrente del litoral de Sucre, Córdoba y Urabá. LUNES: cielo entre despejado y parcialmente cubierto con predominio de tiempo seco, excepto enfrente de la costa de Sucre, Córdoba y Urabá donde se prevén lluvias y tormentas eléctricas por la tarde y noche.
PACÍFICA	DOMINGO: a lo largo de la región esperen condiciones lluviosas durante la jornada con posibilidad en algunos casos de descargas eléctricas, principalmente en sectores de Chocó y Valle del Cauca donde se esperan las precipitaciones más intensas. LUNES: cielo mayormente cubierto con precipitaciones entre ligeras a moderadas en horas de la tarde y noche en Chocó, Valle del Cauca y Nariño. En Cauca no se descartan lloviznas dispersas.
INSULAR PACÍFICO	DOMINGO: a lo largo del día se presentarán condiciones lluviosas con posibilidad en algunos casos de actividad eléctrica, particularmente en Malpelo. LUNES: se estima cielo entre parcialmente cubierto y cubierto con lluvias en horas de la noche en Malpelo y Gorgona.
OCEANO PACÍFICO	DOMINGO: en el área se espera nubosidad densa con precipitaciones de variada intensidad en amplios sectores, las de mayor consideración se pronostican en el centro y Norte, frente de la costa choconana con posibilidad de actividad eléctrica. LUNES: en gran parte del centro y Norte del Pacífico nacional se pronostican lluvias entre ligeras a moderadas a diferentes horas, inclusive no se descartan tormentas eléctricas.
ORINOQUIA	DOMINGO: cielo entre parcialmente nublado y nublado con precipitaciones especialmente hacia el Piedemonte llanero, a la altura de Arauca, Casanare y Meta. En sectores de Vichada predominará el tiempo seco hasta el final de la mañana, luego se pronostican lluvias y tormentas eléctricas. LUNES: a lo largo de la jornada predominarán las condiciones nubosas con lluvias en horas de la tarde y de la noche en amplios sectores de Arauca, Casanare, Vichada y Meta.
AMAZONIA	DOMINGO: en gran parte de la región se advierten condiciones lluviosas durante la jornada, particularmente hacia el Piedemonte amazónico, a la altura de Caquetá y Putumayo y en sectores de Guaviare donde se esperan las precipitaciones más intensas con descargas eléctricas. LUNES: cielo entre parcialmente cubierto y cubierto con lluvias, especialmente en horas de la tarde y noche en zonas de Amazonas, Vaupés, Guaviare, Guainía y en el piedemonte de la región.

ALERTAS VIGENTES

Para mayor información sobre el Pronóstico del Estado del Tiempo, Informes Técnicos Diarios y Comunicados Especiales, e informes de otras áreas temáticas, tales como Hidrología, Deslizamientos de Tierra e Incendios, se sugiere consultar la siguiente dirección electrónica: <http://institucional.ideam.gov.co/isp/index.jsf>

REGIÓN CARIBE

ALERTA ROJA INCENDIOS DE LA COBERTURA VEGETAL.

Amenaza **muy alta** de ocurrencia de incendios de la cobertura vegetal en zonas de bosques, cultivos y pastos, localizados en los siguientes municipios y sectores aledaños:

DEPARTAMENTO	MUNICIPIOS
BOLIVAR	Cartagena de Indias.
CORDOBA	Lorica, Los Córdobaes, San Bernardo del Viento

Especial atención amerita la Vía Parque Isla Salamanca.

ALERTA NARANJA INCENDIOS DE LA COBERTURA VEGETAL.

Amenaza **alta** de ocurrencia de incendios de la cobertura vegetal en zonas de bosques, cultivos y pastos, localizados en los siguientes municipios y sectores aledaños:

DEPARTAMENTO	MUNICIPIOS
CORDOBA	Puerto Escondido
LA GUAJIRA	Distracción, Riohacha, San Juan del Cesar
MAGDALENA	Santa Marta y Sitónuevo

ALERTA AMARILLA POR NIVELES ALTOS EN LA CUENCA BAJA DEL RIO ATRATO Y VARIOS DE SUS AFLUENTES.

A pesar de la disminución de las lluvias en el sector del Urabá, se mantienen en el rango de medios a altos los niveles del río Atrato y de varios de sus afluentes.

REGIÓN ANDINA

ALERTA ROJA INCENDIOS DE LA COBERTURA VEGETAL.

Amenaza **muy alta** de ocurrencia de incendios de la cobertura vegetal en zonas de bosques, cultivos y pastos, localizados en los siguientes municipios y sectores aledaños:

DEPARTAMENTO	MUNICIPIOS
ANTIOQUIA	Arboletes
HUILA	Agrado, Altamira, Garzón, Gigante, Guadalupe, La Plata, Paicol, Pital, San Agustín, Suaza, Tarquí Y Tesalia.

ALERTA NARANJA DESLIZAMIENTOS DE TIERRA

Se pronostica amenaza moderada a alta por deslizamientos de tierra en áreas inestables en los siguientes departamentos:

DEPARTAMENTO	MUNICIPIOS
ANTIOQUIA	Alejandría, Cisneros, San Roque, San Rafael, Cisneros, Gómez Plata, Concepción, San Francisco, Santo Domingo, Zaragoza.
BOYACA	Chitaraque, San Pablo de Borbur, La Victoria, Quipama y Tunungua.
CALDAS	Samaná y Manzales
CUNDINAMARCA	Guaduas, Utica, Nariño, Caparrapí, Yacopí, La Palma, Topaipí, Quebradanegra y Villeta.
SANTANDER	Charalá, Coromoro, Confines, Encino, Gambita, Floridablanca, Landázuri, Ocamonte y Oiba.
NORTE DE SANTANDER	Gramalote, Lourdes, Salazar, Labateca, Sardinata y Tibú.
RISARALDA	Belén de Umbría
TOLIMA	Chaparral, Cajamarca, Fresno, San Antonio
QUINDIO	Armenia y Salento
VALLE DEL CAUCA	Buga, El Cerrito, San Pedro, Caicedonia

ALERTA NARANJA INCENDIOS DE LA COBERTURA VEGETAL.

Amenaza **alta** de ocurrencia de incendios de la cobertura vegetal en zonas de bosques, cultivos y pastos, localizados en los siguientes municipios y sectores aledaños:

DEPARTAMENTO	MUNICIPIOS
HUILA	Colombia, Elías, Nátaga, Oporapa, Pitalito, Tello Y Timaná.

NARIÑO	Córdoba, Puerres y Pasto.
TOLIMA	Ibagué.

ALERTA ROJA POR INCREMENTOS EN LOS RIOS DE LA VERTIENTE DEL CATATUMBO

Desde anoche se mantienen importantes registros de lluvias en amplios sectores del departamento de Norte de Santander, por lo cual se recomienda especial para pobladores en zonas ribereñas de las cuencas media y baja de los ríos Catatumbo, San Miguel, Sardinata, Zulia, Tarra, Cucutilla, Pamplonita y Algodonal. Se recomienda especial atención para pobladores en zonas bajas de Cúcuta, Tibú y Sardinata, especialmente para los corregimientos de La Pesa, Casetabla y Centenario, en los cuales se registran inundaciones. Igual nivel de alerta se presenta para la confluencia de los ríos Tibú, Sardinata y Presidente, en el sitio Tres Bocas (Norte de Santander). Se prevé que la condición de ascenso se mantenga en el transcurso del día y de continuar ésta situación se podrían presentar inundaciones en amplios sectores de éste departamento.

ALERTA ROJA POR INCREMENTO EN LOS RIOS CARARE, CHICAMOCHA Y SUAREZ.

Debido al incremento de las lluvias en las partes alta de las cuencas de los ríos Chicamocha y Suarez, se han registrado incrementos importantes los cuales eventualmente podrían causar afectaciones en sectores urbanos y rurales de los municipios de Paipa, Nobsa, Duitama, Tuta, Santa Rosa de Viterbo, Tibasosa, Sogamoso, Firavitoba y Moniquirá. De acuerdo con el tránsito de las ondas de crecida se pueden generar afectaciones hacia aguas debajo de estos ríos, haciendo un llamado especial en sectores de los municipios de Puente Nacional, Barbosa y San Benito en el departamento de Santander.

ALERTA NARANJA POR INCREMENTO EN EL RIO MAGDALENA ENTRE EL SECTOR DE PURIFICACIÓN (TOLIMA) Y PUERTO WILCHES (SANTANDER). LA ONDA DE CRECIDA SE REFLEJARÁ HASTA SAN PABLO (BOLÍVAR).

Especial atención en zonas ribereñas bajas del río Magdalena, especialmente en proximidades de Purificación (Tolima); ascensos considerables de los varios de sus afluentes como son los ríos Totaré, Alvarado, Saldaña y Sumapáz (especial atención para el municipio de Melgar, Tolima). También se recomienda especial atención en zonas ribereñas bajas de los ríos Amoyá y Tuluní, aguas arriba de Chaparral (Tolima) y también para zonas ribereñas bajas de los ríos Amamichú, Riachuelo, Siquila y Saldaña, aguas arriba de Rioblanco y Ataco (Tolima). Se prevé que el tránsito de la onda de crecida se refleje hasta San Pablo (Bolívar), en donde ya se empiezan a evidenciar moderados incrementos.

ALERTA NARANJA POR INCREMENTO EN EL RIO CAUCA Y SUS AFLUENTES EN LA CUENCA MEDIA.

Se cambia de **ALERTA AMARILLA** a **ALERTA NARANJA**, debido al incremento de las lluvias en la cuenca media del río Cauca, se han presentado incrementos importantes de éste río, lo mismo que en la mayoría de sus afluentes. Dicha condición se ha reflejado en incrementos paulatinos pero sostenidos desde la madrugada de hoy, y se prevé que ésta condición continúe en el transcurso de los próximos días. Se destacan los siguientes puntos críticos:

Sector La Pintada (Antioquia) - Achí (Bolívar). Se está registrando el tránsito de la onda de crecida, la cual será más crítica en la zona de la depresión momposina sucreña.

Sector La Pintada-Bolombolo-Anzá (Antioquia). Niveles altos de sus afluentes (ríos Arma y San Juan).

Sector Tarazá-Caucasia-Nechí (Antioquia). Niveles altos de sus afluentes (ríos Tarazá y Man).

Sector Nechí (Antioquia)-Guaranda (Sucre)-Achí (Bolívar). En el momento se están registrando incrementos importantes de los niveles en varias zonas (especialmente sectores rurales), siendo éstos más notorios en el municipio de La Pintada y el corregimiento Bolombolo, de Venecia, localizados en el suroeste antioqueño.

REGIÓN ORINOQUIA

ALERTA NARANJA INCENDIOS DE LA COBERTURA VEGETAL.

Amenaza **alta** de ocurrencia de incendios de la cobertura vegetal en zonas de bosques, cultivos y pastos, localizados en los siguientes municipios y sectores aledaños:

DEPARTAMENTO	MUNICIPIOS
VICHADA	Cumaribo.

ALERTA NARANJA DESLIZAMIENTOS DE TIERRA

Se pronostica amenaza moderada a alta por deslizamientos de tierra en áreas inestables en los siguientes departamentos:

DEPARTAMENTO	MUNICIPIOS
ARAUCA	Tame, Fortul
META	Acacias, Restrepo, Guamal, Cubarral, Lejanías, El Calvario, El Castillo, Mesetas, El Dorado y Villavicencio.

ALERTA NARANJA POR CRECIENTES SÚBITAS EN RÍOS DEL PIEDEMONTE LLANERO POR NIVELES ALTOS EN EL RÍO META.

Se cambia de **ALERTA AMARILLA** a **ALERTA NARANJA** debido a que continúan precipitaciones con valores altos en el piedemonte llanero y zona central de la región de a Orinoquia. Continúan los ascensos de los niveles del río Meta y de varios de sus afluentes, especialmente en la parte alta (estribaciones del piedemonte llanero), por lo cual se sugiere a los pobladores de Puerto López (Meta) permanecer atentos ante la eventualidad de crecidas lentas, debido a que se pronostica la reactivación de las lluvias en el sector. Igualmente es importante que los pobladores de zonas ribereñas bajas del río Ariari y en la cuenca alta del río Aguasclaras (afluente del río Ariari, aguas arriba de Cubarral) hasta las zonas bajas de las riberas de los ríos Guejar, Guape y Grande, estar pendientes, debido que la tendencia es de incremento en sus niveles. Similar precaución es para sectores bajos del río Guatiquía (especial atención para sectores urbanos de Villavicencio). También se presentaron incrementos importantes de los niveles del río Humea, y por crecidas del río Upiá (entre Barranco de Upiá y Villanueva, zona agrícola conocida como Guayabeta), y hasta la desembocadura en el río Meta.

ALERTA NARANJA POR NIVELES ALTOS EN LA CUENCA DEL RÍO ARAUCA

El nivel actual del río Arauca se encuentra con valores altos y continuas oscilaciones, por tanto se mantiene esta alerta para que pobladores ribereños y autoridades locales continúen atentos al comportamiento del nivel del río, especialmente en los sectores rurales de los municipios de Saravena, Arauquita y Arauca. Los modelos de pronósticos del tiempo siguen mostrando probabilidad de lluvias sobre sectores de la cuenca durante los próximos días. No se descarta la posibilidad de que se puedan dar incrementos súbitos en ríos del piedemonte llanero; los modelos de pronóstico del tiempo muestran para hoy probabilidades de lluvias sobre algunos sectores del piedemonte llanero de los departamentos de Casanare y Meta, situación que se mantendrá hasta mañana.

REGIÓN PÁCIFICA

ALERTA NARANJA DESLIZAMIENTOS DE TIERRA

Se pronostica amenaza moderada a alta por deslizamientos de tierra en áreas inestables en los siguientes departamentos:

DEPARTAMENTO	MUNICIPIOS
CHOCÓ	Bojayá y Bahía Solano.
CAUCA	Argelia, El Tambo, López de Micay y Timbiquí.
NARIÑO	Barbacoas y Ricaurte.

REGIÓN AMAZÓNICA

ALERTA NARANJA INCENDIOS DE LA COBERTURA VEGETAL.

Amenaza **alta** de ocurrencia de incendios de la cobertura vegetal en zonas de bosques, cultivos y pastos, localizados en los siguientes municipios y sectores aledaños:

DEPARTAMENTO	MUNICIPIOS
CAQUETÁ	Florencia

ALERTA NARANJA POR NIVELES ALTOS EN EL RÍO AMAZONAS

El nivel del cauce principal del río Amazonas, monitoreado en la ciudad de Leticia mantiene niveles muy altos y cercanos a cotas de inundación, por tanto se mantiene la Alerta Naranja. Se destaca que el nivel ha presentado en los últimos días una tendencia de muy ligero descenso, sin embargo el IDEAM sigue manteniendo la recomendación tanto a la población como a las autoridades y organismos de socorro locales de permanecer muy atentos al comportamiento del nivel y tomar las medidas preventivas pertinentes dado que el nivel actual se encuentra muy cercano a la cota de afectación de los sectores más bajos en Puerto Nariño, Nazareth y Leticia (Amazonas).

MAR CARIBE

CONDICIONES NORMALES

OCÉANO PACÍFICO

ALERTA AMARILLA TIEMPO LLUVIOSO

Sobre amplios sectores de la zona marítima del Pacífico colombiano, tanto en alta mar como en cercanía a las costas, se esperan condiciones de tiempo lluvioso con probabilidad de tormentas eléctricas y rachas de viento, se recomienda a pescadores y usuarios de pequeñas embarcaciones consultar con las Capitanías de Puerto antes de zarpar ante inminente tempestad.

ALERTA ROJA. PARA TOMAR ACCIÓN Advierte a los sistemas de prevención y atención de desastres sobre la amenaza que puede ocasionar un fenómeno con efectos adversos sobre la población, el cual requiere la atención inmediata por parte de la población y de los cuerpos de atención y socorro. Se emite una alerta sólo cuando la identificación de un evento extraordinario indique la probabilidad de amenaza inminente y cuando la gravedad del fenómeno implique la movilización de personas y equipos, interrumpiendo el normal desarrollo de sus actividades cotidianas.

ALERTA NARANJA. PARA PREPARARSE Indica la presencia de un fenómeno. No implica amenaza inmediata y como tanto es catalogado como un mensaje para informarse y prepararse. El aviso implica vigilancia continua ya que las condiciones son propicias para el desarrollo de un fenómeno, sin que se requiera permanecer alerta.

ALERTA AMARILLA. PARA INFORMARSE Es un mensaje oficial por el cual se difunde información. Por lo regular se refiere a eventos observados, reportados o registrados y puede contener algunos elementos de pronóstico a manera de orientación. Por sus características pretéritas y futuras difiere del aviso y de la alerta, y por lo general no está encaminado a alertar sino a informar.

CONDICIONES NORMALES La información que se suministra se encuentra dentro de los rangos normales.

°C: grados Celsius

m: metros

mm: milímetros

msnm: metros sobre nivel del mar

KPH: kilómetros por hora

GOES: Geostationary Operational Environmental Satellites (Satélite Geoestacionario Operacional Ambiental).

GOES-13 es el designado GOES-Este, localizado en 75° W sobre el ecuador

Omar Franco Torres, Director General
Christian Euscategui, Jefe Oficina del Servicio de Pronósticos y Alertas
Juan Francisco Alameda, Coordinador de Alertas Ambientales

Profesionales en turno:
Claudia CONTRERAS, Gloria ARANGO, Daniel USECHE, Araminta VEGA y Alberto PARDO.
Internet: <http://www.ideam.gov.co>
Correos electrónicos: servicio@ideam.gov.co, alertasideam@ideam.gov.co
Carrera 10 N° 20 - 30 ** Piso 9, Bogotá, D.C.
Teléfono: 3421586.