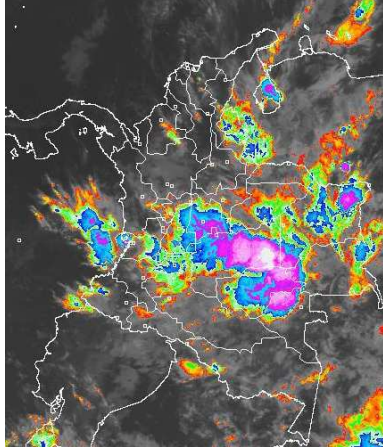


CONDICIONES HIDROMETEOROLÓGICAS ACTUALES

En la mayor parte del territorio nacional se registran condiciones lluviosas desde la madrugada, salvo en el Caribe colombiano, incluidas áreas marítima e insular donde predomina el tiempo seco con cielo entre despejado y parcialmente nublado. El pronóstico del tiempo durante los próximos días nos anticipa la continuidad de las precipitaciones, particularmente en los departamentos andinos, incluidos aquellos localizados en los piedemontes llanero y amazónico.

IMÁGEN SATELITAL

Imagen GOES 13 Hora 07:45 a.m. HLC * 07 de mayo de 2013



PRONÓSTICO CONDICIONES METEOROLÓGICAS ESPECIALES

ÁREA DEL VOLCÁN CERRO MACHÍN

Cielo entre parcialmente nublado y nublado con lluvias de variada intensidad a diferentes horas
INGEOMINAS lo reporta en **NIVEL AMARILLO (III): CAMBIOS EN EL COMPORTAMIENTO DE LA ACTIVIDAD VOLCANICA.** 4.80 -75.62

ELEVACIÓN (pies)	DIRECCIÓN	VELOCIDAD	
		NUDOS	KPH
10,000	SURESTE	5	9
18,000	SURESTE	5	9
24,000	SURESTE	5	9
30,000	SURESTE	5 - 15	9 - 28

ÁREA DEL VOLCÁN NEVADO DEL HUILA

En el área se advierten precipitaciones entre ligeras a moderadas, las de mayor consideración en horas de la tarde y noche.

INGEOMINAS lo reporta en **NIVEL AMARILLO (III): CAMBIOS EN EL COMPORTAMIENTO DE LA ACTIVIDAD VOLCANICA.** 2.92 -76.05

ELEVACIÓN (pies)	DIRECCIÓN	VELOCIDAD	
		NUDOS	KPH
10,000	SURESTE	5	9
18,000	SUR	5	9
24,000	ESTE	5 - 15	9 - 28
30,000	SURESTE	10 - 20	18 - 36

ÁREA DEL VOLCÁN GALERAS

En la mañana se prevé tiempo seco, en la tarde y noche son previstas lluvias de variada intensidad.

INGEOMINAS lo reporta en **NIVEL AMARILLO (III): CAMBIOS EN EL COMPORTAMIENTO DE LA ACTIVIDAD VOLCANICA.** 1.55 -77.37

ELEVACIÓN (pies)	DIRECCIÓN	VELOCIDAD	
		NUDOS	KPH
10,000	SUR	5	9
18,000	VARIABLE	5	9
24,000	NORESTE	5 - 10	9 - 18
30,000	SURESTE	15 - 30	28 - 56

ÁREA DEL VOLCÁN NEVADO DEL RUIZ

Se prevé una jornada nubosa con precipitaciones entre ligeras a moderadas e intermitentes
INGEOMINAS lo reporta en **NIVEL AMARILLO (III): CAMBIOS EN EL COMPORTAMIENTO DE LA ACTIVIDAD VOLCANICA.** 4.89 -75.32

ELEVACIÓN (pies)	DIRECCIÓN	VELOCIDAD	
		NUDOS	KPH
10,000	SURESTE	5	9
18,000	SURESTE	5	9
24,000	SURESTE	5 - 10	9 - 18
30,000	SURESTE	10 - 25	18 - 46

LO MÁS DESTACADO

ALERTA ROJA. PARA TOMAR ACCIÓN **ALERTA NARANJA. PARA PREPARARSE** **ALERTA AMARILLA. PARA INFORMARSE**

- Las precipitaciones más significativas se presentaron sobre amplios sectores de las regiones Andina, Orinoquia y Amazonia. El mayor volumen de precipitación se registró en el municipio de Villavicencio (Meta), con 134.0 mm.
- ALERTA ROJA** por probabilidad de crecientes de varias corrientes afluentes al río Catatumbo, donde se destacan los ríos Algodonal, Sardinata, Zulia, San Miguel, Pamplonita y Catatumbo.
- ALERTA ROJA** por incremento de los niveles en los ríos Carare, Chicamocha y Suárez debido a las lluvias persistentes que se han presentado en los últimos días.
- ALERTA ROJA** por incremento de niveles en el río Magdalena, a la altura de Barrancabermeja (Santander) y ya que se encuentra a 70 cm de la cota de desborde.
- ALERTA ROJA** por probabilidad de amenaza de deslizamientos de tierra en áreas inestables y de vertiente del piedemonte Llanero.
- ALERTA NARANJA** por niveles altos en el río Amazonas y valores cercanos a la cota de inundación de los barrios más bajos del municipio de Leticia.
- ALERTA NARANJA** por niveles altos en el río Meta a la altura de Puerto López (Meta), lo mismo que para la mayoría de sus afluentes.
- ALERTA NARANJA** debido a que las precipitaciones han incrementado las condiciones para la ocurrencia de deslizamientos de tierra en áreas inestables de las regiones Andina, Pacífica y Orinoquia.
- El IDEAM recomienda al Sistema Nacional de Atención y Prevención de Desastres (SNPAD) y al público tener en cuenta la probabilidad de ocurrencia de deslizamientos de tierra, crecientes súbitas o avenidas torrenciales, en ríos y quebradas de alta pendiente, particularmente en los departamentos andinos, incluidos los Piedemontes Llanero y Amazónico durante la primera temporada lluviosa del año.

PRECIPITACIONES

A continuación se relacionan los municipios donde en las últimas 24 horas se registraron precipitaciones iguales o superiores a 35.0 mm:

DEPARTAMENTO	MUNICIPIOS
ANTIOQUIA	Betania (40.0)
ARAUCA	Araucuita (65.0), Arauca (64.29)
BOYACÁ	San Luis de Gaceno (58.3), Pauna (50.5), Pajarito (35.8), Cubará (119.3)
CALDAS	Samaná (43.0), Pensilvania (39.0), Marquetalia (35.0)
CAQUETA	Florencia (39.0)
CASANARE	Sabanalarga (93.0), Pore (69.8), Tamara (35.5), Támara (45.0), Chámeza (36.5)
CESAR	Manauze Balcón Del Cesar (61.1), Valledupar (71.0)
CUNDINAMARCA	Medina (59.0), Paima (40.8), La Vega (40.0), Paratebueno (36.0)
GUAINIA	Inírida (74.0)
GUAVIARE	San José Del Guaviare (38.0)
HUILA	Neiva (105.0), Villavieja (104.0), Tello (100.0), Rivera (86.0), Paicol (73.0), Yaguará (65.0), Baraya (61.2), Tello (60.0), Baraya (56.0), Oporapa (53.0), Tesalia (37.0)
LA GUAJIRA	Uribia (77.4)
META	Villavicencio (134.0), San Juan De Arama (122.0), Puerto Rico (96.0), Mesetas (79.0), Acacias (78.0), Cumaral (78.0), San Martín (78.0), Granada (76.0), El Dorado (70.0), La Macarena (68.0), Guamal (65.0), Vista Hermosa (60.0), Cubarral (48.0)
NARIÑO	Barbacoas (54.0)
NORTE DE SANTANDER	Toledo (125.0), Sardinata (120.0), Chinácota (90.8), San Calixto (81.0), Gramalote (70.0), Chitagá (47.5), Cucutilla (45.0), Labateca (35.0), Convención (42.2), Salazar (59.5), Carmen de Tonchalá (79.2), Ocaña (36.5), San Calixto (81.0), Cúcuta (72.8)
PUTUMAYO	Mocoa (55.6)
SANTANDER	El Carmen (70.0), Encino (57.2), Albania (40.2), Lebrija (39.6), El Guacamayo (35.0), Cucutilla (45.0), Guadalupe (45.0), Suratá (42.2), Chimá (35.0)
TOLIMA	Santa Isabel (46.4), Villahermosa (44.5), Ataco (37.7)
VICHADA	Cumaribo (37.0)

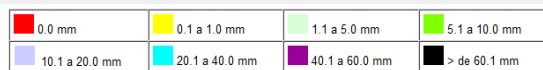
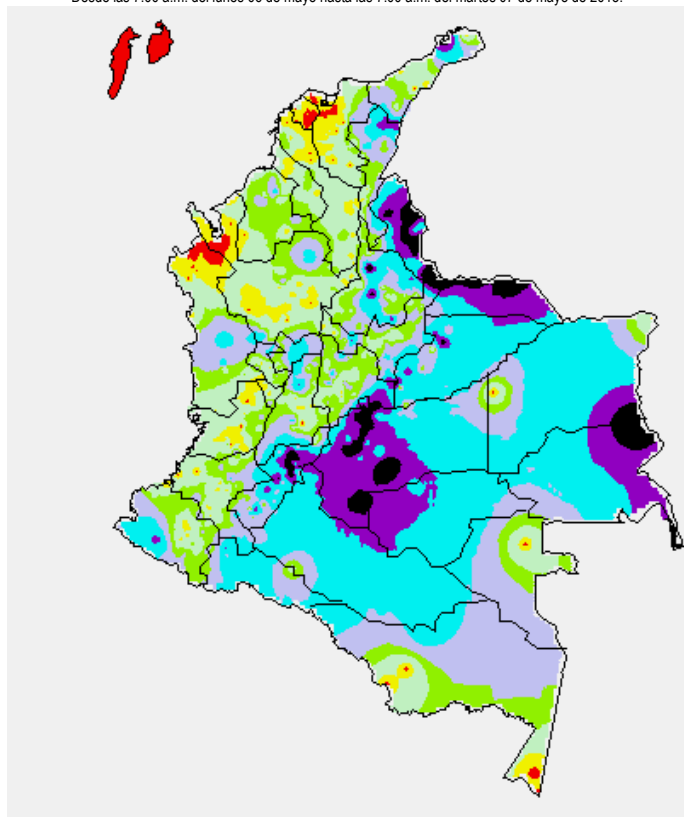
TEMPERATURAS MÁXIMAS

A continuación se relacionan los municipios donde en las últimas 24 horas se registraron temperaturas iguales o superiores a 35.0° C

DEPARTAMENTO	MUNICIPIOS
CESAR	Valledupar (36.4)

MAPA DE PRECIPITACIÓN DIARIA

Desde las 7:00 a.m. del lunes 06 de mayo hasta las 7:00 a.m. del martes 07 de mayo de 2013.



ESTADO DE LOS EMBALSES

A continuación se relacionan los volúmenes útiles diarios (expresados en porcentaje) de reservas de algunos embalses de acuerdo con información consultada en XM.

EMBALSE	DEPARTAMENTO	VOLUMEN ÚTIL DIARIO (%)
AGREGADO BOGOTÁ	Cundinamarca	65.64
ALTO ANCHICAYÁ	Valle del Cauca	60.71
BETANIA	Huila	60.22
CALIMA	Valle del Cauca	33.81
CHUZA	Cundinamarca	41.06
ESMERALDA	Boyacá	12.91
GUAVIO	Cundinamarca	20.50
MIEL I	Caldas	32.77
MIRAFLORES	Antioquia	11.33
MUÑA	Cundinamarca	100.05
PEÑOL	Antioquia	35.42
PLAYAS	Antioquia	84.76
PORCE II	Antioquia	35.15
PORCE III	Antioquia	44.43
PRADO	Tolima	38.34
PUNCHINÁ	Antioquia	55.47
RIOGRANDE 2	Antioquia	19.54
SALVAJINA	Cauca	43.49
SAN LORENZO	Antioquia	23.85
TRONERAS	Antioquia	29.40
URRÁ I	Córdoba	31.37
NEUSA	Cundinamarca	66.19
SISGA	Cundinamarca	51.05
TOMINE	Cundinamarca	67.57

PRONÓSTICO METEOROLÓGICO

REGIÓN	PRONÓSTICO
SABANA DE BOGOTÁ	MARTES: Cielo entre parcialmente nublado y nublado con lluvias a diferentes horas, las de mayor consideración se prevén en horas de la tarde y primeras de la noche, particularmente en el Oriente y Norte de la ciudad y de la sabana. No se descartan tormentas eléctricas. MIÉRCOLES: En la mañana prevalecerán las condiciones secas, en la tarde y durante algunas horas de la noche son esperadas precipitaciones entre ligeras a moderadas, con posibilidad de actividad eléctrica, especialmente en el Norte, Oriente y Occidente de la ciudad y de la sabana.
ANDINA	MARTES: En la mayor parte de la región se pronostica una jornada lluviosa con posibilidad en algunos casos de actividad eléctrica. Las precipitaciones de mayor consideración previstas en sectores de Cundinamarca, Boyacá, Santander, Norte de Santander, Huila y Tolima. En sectores de Antioquia, Caldas, Risaralda, Quindío, Valle del Cauca, Cauca y Nariño se prevén lluvias después del mediodía, luego de una mañana seca con intervalos nubosos. MIÉRCOLES: Cielo entre parcialmente nublado y nublado. Las lluvias se esperan principalmente en las horas de la tarde y de la noche en sectores de los Santanderes, Antioquia, Tolima y Altiplano Cundiboyacense. Lluvias ligeras y dispersas se advierten en zonas de montaña de Cauca, Valle del Cauca y Nariño.
CARIBE	MARTES: A lo largo del litoral prevalecerán las condiciones secas con intervalos soleados en el día, en la noche se prevé lluvias en amplios sectores del litoral central. En el Sur de Bolívar, Córdoba, Cesar y Magdalena son estimadas precipitaciones con descargas eléctricas después del mediodía, luego de una mañana seca con cielo parcialmente nublado. MIÉRCOLES: Aunque en el transcurso del día se estima tiempo seco no se descartan lluvias y tormentas eléctricas por la tarde y noche en amplios sectores de Magdalena, Cesar, La Guajira, Bolívar, Sucre, Urabá y Córdoba.
ARCHIPIÉLAGO DE SAN ANDRÉS, PROVIDENCIA Y SANTA CATALINA	MARTES: Cielo entre despejado y ligeramente nublado con tiempo seco a lo largo de la jornada. MIÉRCOLES: En el archipiélago son estimadas condiciones secas con escasa nubosidad.
MAR CARIBE	MARTES: Durante el día cielo entre despejado y parcialmente cubierto con predominio de tiempo seco en la mayor parte del Caribe nacional, salvo en el Centro y Oriente incluyendo el litoral donde no se descartan precipitaciones ligeras o moderadas especialmente en la noche. MIÉRCOLES: Cielo parcialmente nublado y condiciones secas, salvo en el golfo de Urabá donde se advierten precipitaciones después del mediodía, acompañadas en algunos casos de tormentas eléctricas.
PACÍFICA	MARTES: En la mañana se espera tiempo seco en la mayor parte de la región, salvo en sectores de Valle del Cauca donde son previstas lloviznas dispersas que posiblemente tiendan a ser más fuertes después del mediodía. En la tarde y noche se espera que las precipitaciones tiendan a generalizarse en amplios sectores de Chocó, Cauca y Nariño. MIÉRCOLES: Cielo entre parcialmente cubierto y cubierto con precipitaciones ligeras temprano en la mañana en el centro de la región. En la tarde y noche las lluvias se concentraran en sectores de Cauca, Valle del Cauca y Nariño. No se descartan tormentas eléctricas.
INSULAR PACÍFICO	MARTES: En Malpelo se prevé tiempo seco con cielo parcialmente cubierto. En Gorgona son previstas condiciones nubosas con precipitaciones a diferentes horas. MIÉRCOLES: Durante la jornada predominarán las condiciones nubosas con lluvias, especialmente en Gorgona donde se advierten las precipitaciones más considerables.
OCEANO PACÍFICO	MARTES: En gran parte del Pacífico nacional se pronostican lluvias entre ligeras a moderadas a diferentes horas, inclusive no se descartan tormentas eléctricas. MIÉRCOLES: En el área se espera abundante nubosidad durante la jornada, con precipitaciones en amplios sectores, las lluvias de mayor consideración se pronostican en el centro y Norte con posibilidad de actividad eléctrica.
ORINOQUIA	MARTES: El día de hoy se espera nuboso en la región, con precipitaciones entre ligeras a fuertes, las de mayor consideración, previstas a lo largo del Piedemonte llanero, a la altura de Meta, Casanare y Arauca. En Vichada se pronostican lluvias de variada intensidad a diferentes horas. Probabilidad de tormentas eléctricas. MIÉRCOLES: En el transcurso de la jornada se estima cielo mayormente cubierto con lluvias moderadas en Vichada y de menor intensidad en sectores del piedemonte del Meta, Arauca y Casanare, las precipitaciones más intensas acompañadas de actividad eléctrica son previstas en la tarde y noche.
AMAZONIA	MARTES: En la región para el día de hoy se prevén lluvias particularmente hacia el Piedemonte amazónico, Guaviare y Guainía donde las precipitaciones tenderán a ser generalizadas. En sectores de Vaupés y Amazonas se advierten precipitaciones al final de la tarde y durante algunas horas de la noche, luego de una mañana seca. MIÉRCOLES: A lo largo de la jornada se prevén nubes densas acompañadas de precipitaciones de variada intensidad en sectores de Amazonas, Vaupés, Guaviare, Guainía, Caquetá y Putumayo. Las lluvias más intensas se prevén en horas de la tarde y noche.

ALERTAS VIGENTES

Para mayor información sobre el Pronóstico del Estado del Tiempo, Informes Técnicos Diarios y Comunicados Especiales, e informes de otras áreas temáticas, tales como Hidrología, Deslizamientos de Tierra e Incendios, se sugiere consultar la siguiente dirección electrónica: <http://institucional.ideam.gov.co/jsp/index.jsf>

REGIÓN CARIBE

ALERTA NARANJA INCENDIOS DE LA COBERTURA VEGETAL.

Amenaza **alta** de ocurrencia de incendios de la cobertura vegetal en zonas de bosques, cultivos y pastos, localizados en los siguientes municipios y sectores aledaños:

DEPARTAMENTO	MUNICIPIOS
SUCRE	Tolú

ALERTA AMARILLA POR INUNDACION EN LA CUENCA BAJA DEL RIO ATRATO Y CORRIENTES DIRECTAS AL MAR CARIBE UBICADAS EN EL GOLFO DE URABA

Se mantiene esta alerta por niveles altos en las corrientes que vierten directamente al mar Caribe. Aunque los niveles han tendido a disminuir después de que en días anteriores alcanzaron estados altos críticos y afectando sectores de la cuenca baja, no se descartan para las próximas horas nuevas fluctuaciones, de acuerdo con la probabilidad de que se puedan presentar lluvias en el departamento del Chocó y sectores del Golfo de Urabá.

REGIÓN ANDINA

ALERTA NARANJA DESLIZAMIENTOS DE TIERRA

Se pronostica amenaza moderada a alta por deslizamientos de tierra en áreas inestables en los siguientes departamentos:

DEPARTAMENTO	MUNICIPIOS
ANTIOQUIA	Amagá, Anorí, Betania, Cáceres, Caucaasia, Fredonia, Gómez Plata, Hispania, Concepción, San Francisco, Santo Domingo, San Roque, Santa Bárbara, Valdivia, Taraza, Ituango y Zaragoza.
BOYACA	Coper, Muzo, Santana, San José de Pare, San Luis de Gaceno, Pauna, Paipa, Pajarito, Cubará, Páez, Labranzagrande, Aquitania, campo Hermoso, Ramiriquí,
CALDAS	Samaná, Pensilvania, Marquetalia, Marulanda, Manizales
CUNDINAMARCA	Arbeláez, Bituima, Caparrapí, Chaguani, Guaduas, Guayabal de Siquima, La Palma, Nimaima, Nocaima, Pacho, Quebradanegra, La Vega, Yacopi, Medina, Paratebueno, Viani y Villeta.
CAUCA	Argelia y Rosas
HUILA	Rivera
NORTE DE SANTANDER	Cúcuta, Cucutilla, Chinácota, Convención, Gramalote, Carmen de Tonchalá, Labateca, Pamplona, Ocaña, Gramalote, Lourdes, Salazar, Durania, Toledo, San Calixto, Sardinata y Tibú.
SANTANDER	Albania, Barbosa, Charalá, Confines, Coromoro, El Guacamayo, Encino, Lebrija, El Guacamayo, Gambita, Guepsa, La Paz, Floridablanca, El Carmen, Ocamonte, Oiba, Vélez, Puente Nacional
TOLIMA	Ataco, Libano, Fresno, Murillo, Falan, Palo cabildo, Casabianca, Villahermosa,
VALLE DEL CAUCA	Caicedonia y El Cerrito.

ALERTA NARANJA INCENDIOS DE LA COBERTURA VEGETAL.

Amenaza **alta** de ocurrencia de incendios de la cobertura vegetal en zonas de bosques, cultivos y pastos, localizados en los siguientes municipios y sectores aledaños:

DEPARTAMENTO	MUNICIPIOS
CUNDINAMARCA	Fómeque
HUILA	Elías, San Agustín Tarqui, Tesalia.

ALERTA ROJA POR INCREMENTOS EN LOS RIOS DE LA VERTIENTE DEL CATATUMBO

Se mantiene la probabilidad que persistencia de lluvias intensas para hoy en el departamento Norte de Santander, el IDEAM mantiene la recomendación para que autoridades locales y pobladores locales continúen atentos al comportamiento de los niveles y a los incrementos súbitos con valores que pueden llegar a alcanzar cotas críticas en los sectores más bajos por donde se mueve el cauce principal de ríos tales como el Sardinata, Zulia, Pamplonita, Algodonal y cauce principal del Catatumbo.

ALERTA ROJA POR INCREMENTO EN LOS RIOS CARARE, CHICAMOCHA Y SUAREZ

Se mantiene este nivel de alerta para hoy ante la probabilidad de nuevos incrementos súbitos importantes en los niveles de los ríos Carare, Chicamocha, Suarez y Lebrija. Las lluvias sostenidas de los últimos días han incrementado los niveles en forma significativa y los modelos de pronóstico del tiempo muestran probabilidad de que estas persistan para hoy.

Por tanto el IDEAM mantiene la recomendación para que autoridades locales y pobladores locales de los departamentos de Boyacá y Santander continúen atentos a estos incrementos y se tomen las medidas preventivas pertinentes.

Debido a las intensas lluvias registradas en la tarde noche del día de ayer en cuenca alta y media del río Carare, se espera un incremento moderado en el sector de Puerto Araujo en el municipio de Cimitarra-Santander con valores muy altos y cercanos a las cotas críticas de afectación de los sectores ribereños más bajos de este municipio.

ALERTA ROJA POR NIVELES ALTOS EN EL RIO MAGDALENA A LA ALTURA DE BARRANCABERMEJA

La persistencia de lluvia en el cauce principal y afluentes han mantenido los niveles altos del río Magdalena a la altura de Barrancabermeja, de acuerdo al registro de las 8 am del día de hoy el nivel se encuentra a 70 cm de la cota de desbordamiento. Debido a transito de la ondas registrada aguas arriba en Arrancaplumas, a que se esperan asensos importantes en el río Carare y a la probabilidad que persistan las Lluvias intensas a lo largo de la cuenca media, se sugiere este nivel de alerta ante la posibilidad que el río supere la cota de desbordamiento.

ALERTA NARANJA POR CRECIENTES SÚBITAS EN LOS RÍOS DE ALTA MONTAÑA DE TOLIMA, CUNDINAMARCA Y ANTIOQUIA

Debido a la persistencia de las lluvias intensas en los últimos días se han registrado ascensos importantes en los niveles que han mantenido los niveles altos, especialmente los ríos de Bogotá, Sumapáz, Lagunilla, Recio, Totaré, Colle, Miel y Canteras, en la cuenca del Magdalena; y los ríos Nechí y Tarazá en la cuenca baja del río Cauca. Por lo anterior, y debido a que se espera que persistan las lluvias en Tolima, Cundinamarca y Antioquia se sugiere continuar atentos a la variación de los niveles de esos ríos. Se sugiere especial atención al río Bogotá, el cual reporta alerta naranja a la altura de El Espino en Villapinzón (Cundinamarca) cuyo nivel se encuentra a 1 m de la alerta Roja, de acuerdo al EAAB.

ALERTA NARANJA POR INCREMENTO EN EL RIO MAGDALENA ENTRE EL SECTOR DE PUERTO SALGAR (CUNDINAMARCA) Y SAN PABLO (BOLIVAR)

Se mantiene esta alerta dado que se espera un incremento importante en el nivel del cauce principal del río Magdalena desde el sector de Puerto Salgar en Cundinamarca hasta San Pablo en el departamento de Bolívar. Se continúan observando incrementos importantes en el río Magdalena en la estación Arrancaplumas en Honda Tolima la cual está transitando por el cauce hacia aguas abajo, por tanto el IDEAM recomienda a pobladores ribereños y autoridades locales, especialmente de los sectores más bajos de municipios de Cimitarra, Barrancabermeja y Puerto Wilches en del departamento de Santander y San Pablo en Bolívar, mantener atento seguimiento a este incremento y tomar las medidas preventivas necesarias.

ALERTA NARANJA POR INCREMENTO EN EL RIO CAUCA EN LA PARTE MEDIA DE LA CUENCA

Dado que para hoy se espera que se mantengan las lluvias sobre sectores de los departamentos del Valle del Cauca, Eje Cafetero y Antioquia, se mantiene la alerta ante el incremento en el nivel del cauce principal del río Cauca en la parte media de la cuenca. Se destaca el nivel alto a la altura del corregimiento de Bolombolo en el municipio de Venecia en Antioquia.

REGIÓN ORINOQUIA

ALERTA ROJA DESLIZAMIENTOS DE TIERRA

Se pronostica amenaza alta a muy alta por deslizamientos de tierra en áreas inestables en los siguientes departamentos

DEPARTAMENTO	MUNICIPIOS
META	Restrepo y Villavicencio.

ALERTA NARANJA DESLIZAMIENTOS DE TIERRA

Se pronostica amenaza moderada a alta por deslizamientos de tierra en áreas inestables en los siguientes departamentos:

DEPARTAMENTO	MUNICIPIOS
ARAUCA	Tame, Fortul, Arauquita.
META	Acacias, Guamal, Cubarral, El Castillo, San Juan de Arama, El Calvario, Uribe, Granada, San Martín, Puerto Rico, El Dorado, Vistahermosa, La Macarena y Mesetas

ALERTA NARANJA POR NIVELES ALTOS EN EL RÍO META

Aunque el nivel actual del río Meta presenta una condición temporal estable a la altura del municipio de Puerto López, se recomienda mantener esta alerta dado que los valores se encuentran en estados altos y adicionalmente para los próximos días se prevén lluvias en la región de la Orinoquia, especialmente hacia sectores del piedemonte llanero, las cuales podrían originar nuevamente un incremento en el cauce principal del Meta.

ALERTA NARANJA POR NIVELES ALTOS EN LA CUENCA DEL RÍO ARAUCA

El nivel actual del río Arauca se encuentra con valores altos y la probabilidad que persistan las lluvias intensas el día de hoy, por tanto se mantiene esta alerta para que pobladores ribereños y autoridades locales continúen atentos al comportamiento del nivel del río, especialmente en los sectores rurales de los municipios de Saravena, Arauquita y Arauca. Los modelos de pronósticos del tiempo siguen mostrando probabilidad de lluvias sobre sectores de la cuenca durante los próximos días.

ALERTA NARANJA POR CRECIENTES SÚBITAS EN RÍOS DEL PIEDEMONTE LLANERO

Para hoy se mantiene la alerta naranja ante la probabilidad de que se presenten incrementos súbitos en corrientes que nacen en el piedemonte llanero. Los modelos de pronóstico del tiempo muestran probabilidad de lluvias con persistencia para los próximos días sobre sectores del piedemonte llanero de los departamentos de Guaviare, Casanare, Meta, Boyacá y Cundinamarca. Especial atención a los afluentes de la cuenca alta de los ríos Guaviare, Meta y Arauca.

REGIÓN PÁCIFICA**ALERTA NARANJA DESLIZAMIENTOS DE TIERRA**

Se pronostica amenaza moderada a alta por deslizamientos de tierra en áreas inestables en los siguientes departamentos:

DEPARTAMENTO	MUNICIPIOS
CHOCÓ	Bojayá y Bahía Solano.
CAUCA	El Tambo, López de Micay y Timbiquí.
NARIÑO	Barbacoas y Ricaurte.

REGIÓN AMAZÓNICA**ALERTA NARANJA POR NIVELES ALTOS EN EL RÍO AMAZONAS**

El nivel del cauce principal del río Amazonas, monitoreado en la ciudad de Leticia mantiene niveles muy altos y cercanos a cotas de inundación, por tanto se mantiene la Alerta Naranja. Se destaca que el nivel ha presentado en los últimos días una tendencia de muy ligero descenso, sin embargo el IDEAM sigue manteniendo la recomendación tanto a la población como a las autoridades y organismos de socorro locales de permanecer muy atentos al comportamiento del nivel y tomar las medidas preventivas pertinentes dado que el nivel actual se encuentra muy cercano a la cota de afectación de los sectores más bajos en Puerto Nariño, Nazareth y Leticia, en el departamento del Amazonas.

MAR CARIBE**CONDICIONES NORMALES****OCÉANO PACÍFICO****CONDICIONES NORMALES**

ALERTA ROJA. PARA TOMAR ACCIÓN Advierte a los sistemas de prevención y atención de desastres sobre la amenaza que puede ocasionar un fenómeno con efectos adversos sobre la población, el cual requiere la atención inmediata por parte de la población y de los cuerpos de atención y socorro. Se emite una alerta sólo cuando la identificación de un evento extraordinario indique la probabilidad de amenaza inminente y cuando la gravedad del fenómeno implique la movilización de personas y equipos, interrumpiendo el normal desarrollo de sus actividades cotidianas.

ALERTA NARANJA. PARA PREPARARSE Indica la presencia de un fenómeno. No implica amenaza inmediata y como tanto es catalogado como un mensaje para informarse y prepararse. El aviso implica vigilancia continua ya que las condiciones son propicias para el desarrollo de un fenómeno, sin que se requiera permanecer alerta.

ALERTA AMARILLA. PARA INFORMARSE Es un mensaje oficial por el cual se difunde información. Por lo regular se refiere a eventos observados, reportados o registrados y puede contener algunos elementos de pronóstico a manera de orientación. Por sus características pretéritas y futuras difiere del aviso y de la alerta, y por lo general no está encaminado a alertar sino a informar.

CONDICIONES NORMALES La información que se suministra se encuentra dentro de los rangos normales.

°C: grados Celsius

m: metros

mm: milímetros

msnm: metros sobre nivel del mar

KPH: kilómetros por hora

GOES: Geostationary Operational Environmental Satellites (Satélite Geoestacionario Operacional Ambiental).

GOES-13 es el designado GOES-Este, localizado en 75° W sobre el ecuador

Omar Franco Torres, Director General
Christian Euscategui, Jefe Oficina del Servicio de Pronósticos y Alertas
Juan Francisco Alameda, Coordinador de Alertas Ambientales

Profesionales en turno:
Daniel USECHE, Juan C. PÉREZ, Constanza ROSERO, Gloria ARANGO, Mario MORENO y Mauricio TORRES.

Internet: <http://www.ideam.gov.co>
Correos electrónicos: servicio@ideam.gov.co, alertasideam@ideam.gov.co
Carrera 10 N° 20 - 30 ** Piso 9, Bogotá, D.C.
Teléfono: 3421586.