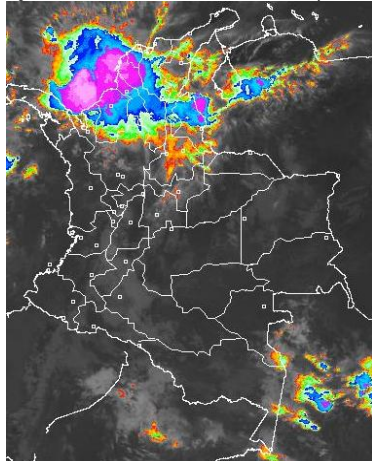


CONDICIONES HIDROMETEOROLÓGICAS ACTUALES

Al Norte del Territorio Nacional se mantiene un alto contenido de humedad condición que ha favorecido lluvias principalmente sobre el litoral Centro y Occidente del Caribe colombiano y que persistirán durante la jornada del día de hoy. Se estiman las lluvias más significativas en horas de la mañana y primeras horas de la tarde sobre amplios sectores de la región Caribe, se espera en horas de la tarde y primeras horas de la noche un aumento de la nubosidad y lluvias de ligeras a moderadas al Norte y Centro de la región Pacífica, Norte y Centro-Occidente de región Andina. No se descarta la presencia de actividad eléctrica en los momentos de lluvia intensa. La región Orinoquia y Amazonia presentara tiempo seco en la mañana y precipitaciones ligeras sobre la tarde, las más intensas sobre el Oriente de las regiones. Aunque han disminuido moderadamente las precipitaciones, se recomienda mantener las alertas por niveles altos, en varias corrientes de las regiones Andina y Orinoquia.

IMÁGEN SATELITAL

Imagen GOES 13 Hora 9:45 a.m. HLC * 10 de mayo de 2013



LO MÁS DESTACADO

ALERTA ROJA. PARA TOMAR ACCIÓN **ALERTA NARANJA. PARA PREPARARSE** **ALERTA AMARILLA. PARA INFORMARSE**

- Las precipitaciones más significativas se presentaron sobre amplios sectores de las regiones Andina y Orinoquia. El mayor volumen de precipitación se registró en el municipio de **San Martín (Meta)**, con **95.0 mm**.
- ALERTA ROJA** por probabilidad de amenaza de deslizamientos de tierra en áreas inestables y de vertiente del piedemonte Llanero.
- ALERTA NARANJA** por incremento de los niveles en los ríos del piedemonte llanero en especial los ríos localizados en la Sierra de la Macarena como Ariari, Guayabero y Güejar.
- ALERTA NARANJA** por incremento de niveles en el río Magdalena y sus principales afluentes principalmente la cuenca media y los ríos que vierten sus aguas provenientes de los departamentos de Huila, Santander y Norte de Santander.
- ALERTA NARANJA** por niveles altos en el río Amazonas y valores cercanos a la cota de inundación de los barrios más bajos del municipio de Leticia.
- ALERTA NARANJA** debido al aumento de los niveles en el río Cauca y sus principales afluentes, especial atención a los ríos de los departamentos de Antioquia y Valle del Cauca.
- El IDEAM recomienda al Sistema Nacional de Atención y Prevención de Desastres (SNPAD) y al público tener en cuenta la probabilidad de ocurrencia de deslizamientos de tierra, crecientes súbitas o avenidas torrenciales, en ríos y quebradas de alta pendiente, particularmente en los departamentos andinos, incluidos los Piedemontes Llanero y Amazónico durante la primera temporada lluviosa del año.

PRONÓSTICO CONDICIONES METEOROLÓGICAS ESPECIALES

ÁREA DEL VOLCÁN CERRO MACHÍN

Cielo parcialmente cubierto y tiempo seco en la mañana. En la tarde y noche se estiman lluvias entre ligeras y moderadas.

INGEOMINAS lo reporta en **NIVEL AMARILLO (III): CAMBIOS EN EL COMPORTAMIENTO DE LA ACTIVIDAD VOLCANICA.** 4.80 -75.62

ELEVACIÓN (pies)	DIRECCIÓN	VELOCIDAD	
		NUDOS	KPH
10,000	NORESTE	0 - 5	0 - 9
18,000	SURESTE	10 - 15	18 - 28
24,000	ESTE	10 - 15	18 - 28
30,000	NORESTE	10 - 15	18 - 28

ÁREA DEL VOLCÁN NEVADO DEL HUILA

Durante la jornada cielo parcialmente cubierto con predominio de tiempo seco.

INGEOMINAS lo reporta en **NIVEL AMARILLO (III): CAMBIOS EN EL COMPORTAMIENTO DE LA ACTIVIDAD VOLCANICA.** 2.92 -76.05

ELEVACIÓN (pies)	DIRECCIÓN	VELOCIDAD	
		NUDOS	KPH
10,000	SURESTE	5 - 10	9 - 18
18,000	SURESTE	10 - 15	18 - 28
24,000	ESTE	15 - 20	28 - 37
30,000	NORESTE	15 - 20	28 - 37

ÁREA DEL VOLCÁN GALERAS

A lo largo de la jornada cielo parcialmente nublado con probabilidad de lluvias en horas de la tarde y noche.

INGEOMINAS lo reporta en **NIVEL AMARILLO (III): CAMBIOS EN EL COMPORTAMIENTO DE LA ACTIVIDAD VOLCANICA.** 1.55 -77.37

ELEVACIÓN (pies)	DIRECCIÓN	VELOCIDAD	
		NUDOS	KPH
10,000	NORESTE	0 - 5	0 - 9
18,000	NORESTE	10 - 15	18 - 28
24,000	ESTE	15 - 20	28 - 37
30,000	NORESTE	20 - 25	37 - 46

ÁREA DEL VOLCÁN NEVADO DEL RUIZ

Se estima cielo mayormente nublado en la jornada con lluvias, las más intensas se esperan durante la tarde.

INGEOMINAS lo reporta en **NIVEL AMARILLO (III): CAMBIOS EN EL COMPORTAMIENTO DE LA ACTIVIDAD VOLCANICA.** 4.89 -75.32

ELEVACIÓN (pies)	DIRECCIÓN	VELOCIDAD	
		NUDOS	KPH
10,000	SURESTE	0 - 5	0 - 9
18,000	ESTE	15 - 20	28 - 37
24,000	ESTE	15 - 20	28 - 37
30,000	ESTE	10 - 15	18 - 28

PRECIPITACIONES

A continuación se relacionan los municipios donde en las últimas 24 horas se registraron precipitaciones iguales o superiores a **30.0 mm**:

DEPARTAMENTO	MUNICIPIOS
ANTIOQUIA	Zaragoza (34.9) y Yondó (39.0)
BOLÍVAR	San Pablo (89.0)
CASANARE	Tauramena (34.7) y Aguazul (33.9).
CESAR	Gamarra (44.0)
SUCRE	Sampués (83.0).
META	San Martín (95.0) , Villavicencio (39.0), Acacias, San Luis de Cubarral (35.0), (35.0) y Cabuyaro (30.0).
NORTE DE SANTANDER	Contratación (42.0).
SANTANDER	Sabana de Torres (76.2), San Vicente de Chucurí (66.4), Chima (64.5), Puerto Parra (63.8), Mogotes (49.2), Cimitarra (39.4), Guavatá (39.8), Barrancabermeja (36.2) y El Palmar (32.0).
TOLIMA	Honda (67.0) y Puerto Salgar (40.0).

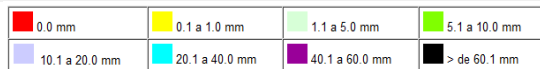
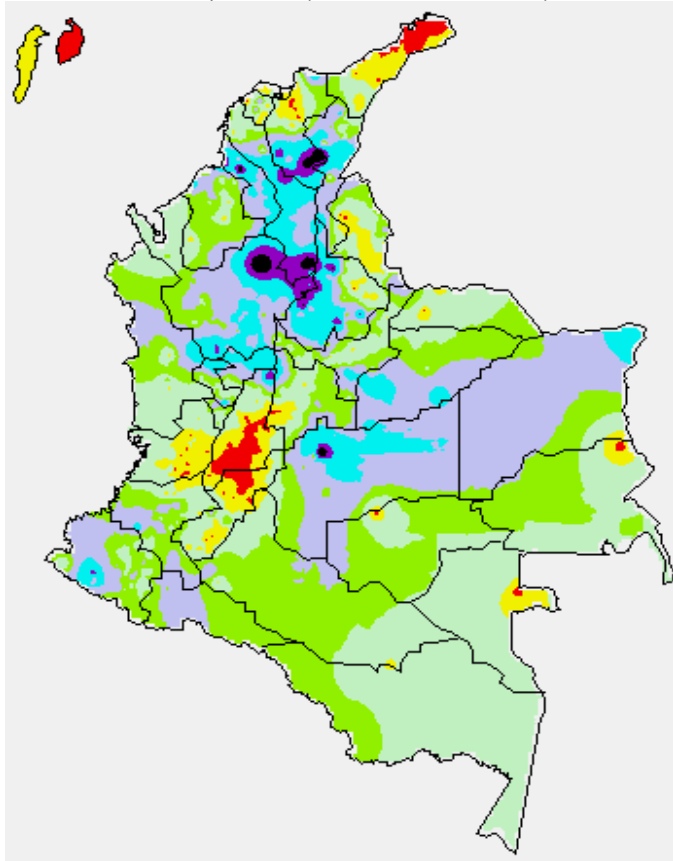
TEMPERATURAS MÁXIMAS

A continuación se relacionan los municipios donde en las últimas 24 horas se registraron temperaturas iguales o superiores a **35.0° C**

DEPARTAMENTO	MUNICIPIOS
META	Villavicencio (39.0).

MAPA DE PRECIPITACIÓN DIARIA

Desde las 7:00 a.m. del jueves 09 de mayo hasta las 7:00 a.m. del viernes de mayo de 2013.



ESTADO DE LOS EMBALSES

A continuación se relacionan los volúmenes útiles diarios (expresados en porcentaje) de reservas de algunos embalses de acuerdo con información consultada en XM.

EMBALSE	DEPARTAMENTO	VOLUMEN ÚTIL DIARIO (%)
MIRAFLORES	Antioquia	12.24
PEÑOL	Antioquia	35.54
PLAYAS	Antioquia	56.47
PORCE II	Antioquia	24.09
PORCE III	Antioquia	48.03
PUNCHINÁ	Antioquia	42.04
RIOGRANDE 2	Antioquia	18.79
SAN LORENZO	Antioquia	23.95
TRONERAS	Antioquia	17.63
ESMERALDA	Boyacá	14.84
MIEL I	Caldas	32.06
SALVAJINA	Cauca	45.79
URRÁ I	Córdoba	34.85
AGREGADO BOGOTÁ	Cundinamarca	65.90
CHUZA	Cundinamarca	42.03
GUAVIO	Cundinamarca	23.46
MUÑA	Cundinamarca	87.53
NEUSA	Cundinamarca	66.96
SISGA	Cundinamarca	51.50
TOMINE	Cundinamarca	67.71
BETANIA	Huila	67.04
PRADO	Tolima	43.29
ALTO ANCHICAYÁ	Valle del Cauca	58.58
CALIMA	Valle del Cauca	34.31

PRONÓSTICO METEOROLÓGICO

REGIÓN	PRONÓSTICO
SABANA DE BOGOTÁ	<p>VIERNES: durante las primeras horas del día se espera cielo entre parcial y mayormente nublado con probabilidad de lloviznas ocasionales en la ciudad y en la sabana, finalizando la mañana cielo parcialmente cubierto y tiempo seco. En la tarde se prevé cielo parcialmente nuboso e intervalos cortos de sol, con baja probabilidad de presentarse lloviznas aisladas al Norte de la Ciudad y Norte de la sabana. Se espera que la temperatura máxima este cercana a los 19 °C.</p> <p>SÁBADO: en la mañana se estima predomine el tiempo seco con cielo parcialmente cubierto. En la tarde no se descartan lluvias al Sureste de la ciudad y en el Norte y Sur de la Sabana. En la noche predominaran las condiciones secas.</p>
ANDINA	<p>VIERNES: durante las primeras horas de la mañana se espera cielo entre parcial y mayormente nublado, especialmente al Norte y Centro de la región, con lluvias de moderadas a fuertes hacia el Oriente de Antioquia y los Santanderes; lluvias de menor intensidad en el Eje Cafetero, en sectores de Boyacá, Norte de Cundinamarca y Tolima; hacia el Sur se estima cielo seminublado y predominio de tiempo seco. Durante la tarde y horas de la noche se estiman lluvias en amplios sectores del Norte de la región, las de mayor consideración se presentarán en sectores de los Santanderes, Antioquia, Altiplano Cundiboyacense y sectores del Eje Cafetero, las precipitaciones acumuladas pueden ser significativas, no se descarta la presencia de actividad eléctrica en momentos de lluvias fuertes; condiciones de cielo parcialmente nuboso con lloviznas aisladas en Huila, Sur de Tolima y Montañas de Valle del Cauca y Cauca.</p> <p>SÁBADO: las lluvias se presentaran principalmente en horas de la tarde y noche, sobre Antioquia y Santander, menos intensas sobre el Altiplano Cundiboyacense y Eje Cafetero.</p>
CARIBE	<p>VIERNES: en la mañana se prevén condiciones de cielo entre mayormente nublado y nublado con lluvias de moderadas a fuertes en sectores de Bolívar, Sucre, Cesar y Sur de Magdalena, no se descarta la presencia de actividad eléctrica; lluvias de menor intensidad se esperan en el resto de la región. En la tarde y durante las primeras horas de la noche se estima abundante nubosidad y lluvias en estribaciones de la Sierra Nevada de Santa Marta, Magdalena, Norte de Cesar, Sur de La Guajira, Atlántico, Sucre, Golfo de Urabá y Córdoba.</p> <p>SÁBADO: se estiman durante la jornada cielo entre parcial y mayormente cubierto con lluvias sobre las estribaciones de la Sierra Nevada de Santa Marta, Sur de Bolívar, Córdoba, Sucre y Golfo de Urabá, la actividad más importante se estima finalizando la mañana y durante las primeras horas de la tarde.</p>
ARCHIPIÉLAGO DE SAN ANDRÉS, PROVIDENCIA Y SANTA CATALINA	<p>VIERNES: durante la mañana cielo seminublado y predominio de tiempo seco. En la tarde y noche no se descarta la probabilidad de un aumento de la nubosidad y lluvias de carácter ligero y esporádico.</p> <p>SÁBADO: cielo parcialmente nublado con probabilidad de lluvias ligeras e intermitentes durante la jornada.</p>
MAR CARIBE	<p>VIERNES: a lo largo de la jornada se espera abundante nubosidad con lluvias de moderadas a fuertes especialmente al Occidente y Centro del Área Marítima Nacional, tanto en alta mar como en cercanía a las costas de Bolívar, Sucre y Córdoba; al Oriente se estiman lluvias de menor intensidad.</p> <p>SÁBADO: cielo mayormente nublado con lluvias de moderadas a fuertes al Occidente del Área Marítima Nacional, no se descarta la presencia de actividad eléctrica. Al Centro y Oriente se esperan lluvias de menor intensidad.</p>
PACÍFICA	<p>VIERNES: en la mañana cielo semicubierto con predominio de condiciones secas en amplios sectores de la región, salvo al Oriente de Chocó donde no se descartan algunas lluvias ligeras. En horas de la tarde y noche se pronostican lluvias entre moderadas y fuertes a lo largo de la región, especialmente en Chocó, donde las precipitaciones acumuladas pueden ser significativas. No se descarta la posibilidad de tormentas eléctricas.</p> <p>SÁBADO: se prevén lluvias especialmente hacia la tarde y noche, las más fuertes sobre Chocó y Valle del Cauca, menos intensas en Nariño y Cauca.</p>
INSULAR PACÍFICO	<p>VIERNES: durante la mañana cielo parcialmente cubierto con predominio de tiempo seco en Malpelo y Gorgona. En la tarde se estima aumento de la nubosidad y lluvias ligeras en Malpelo, lluvias de mayor intensidad en Gorgona.</p> <p>SÁBADO: cielo nublado durante la jornada con lluvias ligeras en Malpelo y lluvias de moderadas a fuertes en Gorgona.</p>
OCEANO PACÍFICO	<p>VIERNES: cielo nublado con lluvias principalmente en el Centro y Norte de la zona Marítima y en cercanías al litoral de Cauca, Valle del Cauca y Chocó.</p> <p>SÁBADO: durante la jornada cielo nublado con lluvias que se concentraran especialmente hacia Norte y Centro de la zona tanto en altamar como sobre el litoral.</p>

CONTINUACIÓN PRONÓSTICO METEOROLÓGICO

REGIÓN	PRONÓSTICO
ORINOQUIA	VIERNES: durante la mañana se pronostica cielo semicubierto con tiempo seco en amplios sectores de la región, salvo hacia el Piedemonte a la altura de Arauca y Nororiente de Casanare donde no se descartan lluvias. En la tarde aumento de la nubosidad con lluvias sobre sectores del Vichada, Norte del Meta y el Piedemonte Llanero. SÁBADO: se estiman lluvias durante la tarde y noche sobre al Oriente de los departamentos de Vichada y Piedemonte Llanero.
AMAZONIA	VIERNES: se prevé cielo parcialmente nublado en la mañana con predominio de tiempo seco en amplios sectores de la región. Finalizando la mañana se espera aumente la nubosidad y se registren lluvias al Oriente de Amazonas y Vaupés; lluvias dispersas en el Piedemonte Amazónico, Guainía, Guaviare y Piedemonte de Putumayo. SÁBADO: se prevé lluvias entre ligeras y moderadas en la tarde y horas de la noche sobre el Oriente de Amazonas, Caquetá, Guaviare y Piedemonte Amazónico.

ALERTAS VIGENTES

Para mayor información sobre el Pronóstico del Estado del Tiempo, Informes Técnicos Diarios y Comunicados Especiales, e informes de otras áreas temáticas, tales como Hidrología, Deslizamientos de Tierra e Incendios, se sugiere consultar la siguiente dirección electrónica: <http://institucional.ideam.gov.co/jsp/index.jsf>

REGIÓN CARIBE

ALERTA AMARILLA POR NIVELES ALTOS EN LA CUENCA BAJA DEL RIO ATRATO Y CORRIENTES DIRECTAS AL MAR CARIBE UBICADAS EN EL GOLFO DE URABÁ.

Se mantiene esta alerta por niveles altos en las corrientes que vierten directamente al mar Caribe. Aunque los niveles han tendido a disminuir después de que en días anteriores alcanzaron estados altos críticos y afectando sectores de la cuenca baja, no se descartan para las próximas horas nuevas fluctuaciones, de acuerdo con la probabilidad de que se puedan presentar lluvias en el departamento del Choco y sectores del Golfo de Urabá.

REGIÓN ANDINA

ALERTA NARANJA DESLIZAMIENTOS DE TIERRA

Se pronostica amenaza moderada a alta por deslizamientos de tierra en áreas inestables en los siguientes departamentos:

DEPARTAMENTO	MUNICIPIOS
ANTIOQUIA	Anorí, Cáceres, Cisneros, Caucasia, Ciudad Bolívar, Yolombó, Zaragoza, El Bagre, Santo Domingo, San Juan de Nechí y San Roque
BOYACA	Cubará.
CUNDINAMARCA	Guayabetal, Gutiérrez, Medina y Paratebueno.
CALDAS	Samaná.
CAUCA	Argelia.
HUILA	Rivera, Neiva
NORTE DE SANTANDER	Chitagá y Toledo.
SANTANDER	Chima, Contratación, Coromoro, Encino, Guadalupe, Guapotá, Oiba, Simacota, El Carmen y Santa Helena Del Opón.

ALERTA NARANJA CONTINÚAN LOS NIVELES ALTOS DEL RÍO MAGDALENA Y SUS PRINCIPALES AFLUENTES.

Se mantienen las condiciones de fluctuaciones moderadas de los niveles en la parte alta y media de la cuenca del río Magdalena; especial recomendación para los siguientes sectores:

- **Cuenca media:** la altura de los municipios de Girardot (Cundinamarca) y Honda (Tolima), los niveles ya han comenzado a ascender producto principalmente de las crecientes súbitas de los ríos Saldaña y Coello (Tolima). Para las poblaciones de Puerto Salgar (Cundinamarca), La Dorada (Caldas) y Puerto Berrio (Antioquia), se observan fluctuaciones moderadas, pero se esperan aumentos de nivel en el fin de semana. Igualmente a la altura de Barrancabermeja y Puerto Wilches (Santander), Yondó (Antioquia) y Gamarra (Cesar).
- **Departamento de Norte de Santander:** nuevamente se han reactivado las lluvias desde anoche, por lo cual se recomienda especial para pobladores en zonas ribereñas de las cuencas media y baja de los ríos Catatumbo, San Miguel, Sardinata, Zulia, Tarra, Cucutilla, Pamplonita y Algodonal.
- **Departamento de Santander:** continúan las fluctuaciones de los niveles del río Magdalena, debido a que varios de sus afluentes en la cuenca media (donde se destacan los ríos Carare, Sogamoso, de Oro, Cimitarra y Lebríja), presentan niveles altos. Por ésta razón, desde comienzo de semana en Barrancabermeja se presentan oscilaciones con tendencia al ascenso lo mismo que en Puerto Wilches. Adicionalmente se recomienda vigilancia especialmente en sectores bajos comprendidos entre las poblaciones de Santa Rosa (en el municipio de

Cimitarra) y Carare (en el municipio de Puerto Parra). Estos incrementos ocasionarán aumentos en los niveles del río Magdalena, siendo éstos más notorios entre Carare y Barrancabermeja. Igual recomendación para el sector entre Puerto Araujo y Bocas del Carare (confluencia con el río Magdalena).

- **Departamento del Tolima:** especial atención en zonas ribereñas bajas del río Magdalena, especialmente en proximidades de Purificación; ascensos considerables de los varios de sus afluentes como son los ríos Totaré, Alvarado, Saldaña y Sumapáz (especial atención para el municipio de Melgar, Tolima). También se recomienda especial atención en zonas ribereñas bajas de los ríos Amoyá y Tuluní, aguas arriba de Chaparral (Tolima) y también para zonas ribereñas bajas de los ríos Amamichú, Riachuelo, Siquila y Saldaña, aguas arriba de Rioblanco y Ataco.

ALERTA NARANJA INCREMENTO DE LOS NIVELES DEL RÍO CAUCA Y SUS PRINCIPALES AFLUENTES.

Igualmente, se han registrado intensas lluvias en el occidente del país, lo que ha ocasionado crecientes súbitas en la mayoría de afluentes e incrementos de nivel en el cauce principal del río Cauca, en la parte alta y media de la cuenca; por lo que entre las poblaciones de Juanchito (Valle del Cauca) y Venecia (Antioquia) los niveles se han incrementado en forma importante y aunque no se encuentra muy cercanos a las cotas de afectación, se recomienda especial atención a la altura de la población de la Virginia (Risardalá). Adicionalmente se enfatizan las siguientes condiciones hidrológicas:

- **Departamento de Antioquia:** en la estación de Bolombolo (municipio de Venecia), se mantiene la condición de ascenso moderado en los niveles, lo cual podría causar afectación en sectores rurales y urbanos. Se recomienda estar atentos ante la probabilidad de ocurrencia de crecientes súbitas en ríos de alta pendiente del norte de Antioquia, particularmente la cuenca alta de los ríos San José, Tenche y El Bagre (afluentes del río Nechí), lo mismo que en otros afluentes al río Cauca a la altura de Puerto Valdivia, Tarazá y Nechí.
- **Valle del Cauca:** los ríos Morales, Guadalajara, Cali y Dagua, así como los ríos Riopaila y Zarzal, asociados con el distrito de riego del RUT (Roldanillo - La Unión - Toro). Se destaca que en el municipio de La Victoria, se mantienen niveles altos.

REGIÓN ORINOQUIA

ALERTA ROJA DESLIZAMIENTOS DE TIERRA

Se pronostica amenaza alta a muy alta por deslizamientos de tierra en áreas inestables en los siguientes departamentos

DEPARTAMENTO	MUNICIPIOS
META	Acacias y Villavicencio.

ALERTA NARANJA DESLIZAMIENTOS DE TIERRA

Se pronostica amenaza moderada a alta por deslizamientos de tierra en áreas inestables en los siguientes departamentos:

DEPARTAMENTO	MUNICIPIOS
ARAUCA	Tame.
CUNDIAMARCA	Guayabetal, Paratebueno y Medina.
META	Acacias, Cubarral, Cumaral, Granada, Guamal, Lejanías, El Calvario, El Castillo, Lejanías, Restrepo, San Juan de Arama, Uribe, Villavicencio y La Macarena.

ALERTA NARANJA POR NIVELES ALTOS EN LOS RÍOS DEL PIEDEMONTE LLANERO.

Continúan las lluvias en amplios sectores del piedemonte llanero, en especial en el sector de la Sierra Macarena, ocasionando que se presenten niveles altos en los ríos Guayabero, Ariari, Guejar y Meta, se recomienda mantener esta alerta dado que los valores se encuentran en estados altos y adicionalmente los modelos de pronóstico del tiempo muestran probabilidad de lluvias con persistencia para los próximos días sobre sectores del piedemonte llanero.

ALERTA NARANJA POR NIVELES ALTOS EN LA CUENCA DEL RIO ARAUCA.

El nivel actual del río Arauca se encuentra con valores altos y la probabilidad que persistan las lluvias intensas el día de hoy, por tanto se mantiene esta alerta para que pobladores ribereños y autoridades locales continúen atentos al comportamiento del nivel del río, especialmente en los sectores rurales de los municipios de Saravena, Arauquita y Arauca. Los modelos de pronósticos del tiempo siguen mostrando probabilidad de lluvias sobre sectores de la cuenca durante los próximos días.

ALERTA AMARILLA NIVELES ALTOS DEL RÍO PÁEZ.

Se registran niveles altos del río Páez, por lo cual se recomienda especial atención para sectores ribereños bajos de Páez, Tóez y Belalcázar (Cauca), lo mismo que en Paicol y Tesalia (Huila).

REGIÓN PÁCIFICA

ALERTA NARANJA DESLIZAMIENTOS DE TIERRA

Se pronostica amenaza moderada a alta por deslizamientos de tierra en áreas inestables en los siguientes departamentos:

DEPARTAMENTO	MUNICIPIOS
CHOCÓ	Bojayá y Bahía Solano.
NARIÑO	Samaniego, Tumaco, Barbacoas y Ricaurte.

REGIÓN AMAZÓNICA

ALERTA NARANJA POR NIVELES ALTOS EN EL RIO AMAZONAS

El nivel del cauce principal del río Amazonas, monitoreado en la ciudad de Leticia mantiene niveles muy altos y cercanos a cotas de inundación. Se recomienda ésta alerta, a pesar que en las últimas horas se observa un descenso moderado, situación que se prevé continúe el fin de semana.

DEPARTAMENTO	MUNICIPIOS
PUTUMAYO	Mocoa.

MAR CARIBE

ALERTA NARANJA TIEMPO LLUVIOSO

Durante la jornada se mantendrán las condiciones lluviosas, con precipitaciones fuertes acompañadas de actividad eléctrica y rachas de viento en el Occidente y Centro del Caribe colombiano, especialmente sobre el litoral. Por esta razón se recomienda a pescadores y usuarios de pequeñas embarcaciones consultar con las Capitanías de Puerto antes de zarpar ante inminente tempestad.

ALERTA AMARILLA OLEAJE Y VIENTO

Durante el día de hoy se prevén condiciones de amenaza para la travesía de pequeñas embarcaciones en el Centro y Oriente del mar Caribe colombiano, incluyendo el litoral y el Archipiélago de San Andrés y Providencia, por cuenta de la altura del oleaje que oscilará entre 2.0 a 3.0 m. con vientos entre los 15 a 25 nudos (28 KPH a 46 KPH) y con posibilidad de rachas mayores. Por esta razón se recomienda consultar con las Capitanías de puerto para las embarcaciones menores antes de zarpar.

OCÉANO PACÍFICO

ALERTA AMARILLA TIEMPO LLUVIOSO

Durante el día de hoy se prevén condiciones lluviosas sobre gran parte del Centro y Norte del Pacífico colombiano, en alta mar y en sectores aledaños a la costa, donde se presentarán precipitaciones entre moderadas y fuertes, incluso con posibilidad de actividad eléctrica. Por esta razón se recomienda a los usuarios de pequeñas embarcaciones consultar con las Capitanías de puerto antes de zarpar y a los habitantes costeros estar atentos a la evolución de este fenómeno.

ALERTA ROJA. PARA TOMAR ACCIÓN Advierte a los sistemas de prevención y atención de desastres sobre la amenaza que puede ocasionar un fenómeno con efectos adversos sobre la población, el cual requiere la atención inmediata por parte de la población y de los cuerpos de atención y socorro. Se emite una alerta sólo cuando la identificación de un evento extraordinario indique la probabilidad de amenaza inminente y cuando la gravedad del fenómeno implique la movilización de personas y equipos, interrumpiendo el normal desarrollo de sus actividades cotidianas.

ALERTA NARANJA. PARA PREPARARSE Indica la presencia de un fenómeno. No implica amenaza inmediata y como tanto es catalogado como un mensaje para informarse y prepararse. El aviso implica vigilancia continua ya que las condiciones son propicias para el desarrollo de un fenómeno, sin que se requiera permanecer alerta.

ALERTA AMARILLA. PARA INFORMARSE Es un mensaje oficial por el cual se difunde información. Por lo regular se refiere a eventos observados, reportados o registrados y puede contener algunos elementos de pronóstico a manera de orientación. Por sus características pretéritas y futuras difiere del aviso y de la alerta, y por lo general no está encaminado a alertar sino a informar.

CONDICIONES NORMALES La información que se suministra se encuentra dentro de los rangos normales.

°C: grados Celsius

m: metros

mm: milímetros

msnm: metros sobre nivel del mar

KPH: kilómetros por hora

GOES: Geostationary Operational Environmental Satellites (Satélite Geoestacionario Operacional Ambiental).

GOES-13 es el designado GOES-Este, localizado en 75° W sobre el ecuador

Omar Franco Torres, Director General
Christian Euscategui, Jefe Oficina del Servicio de Pronósticos y Alertas
Juan Francisco Alameda, Coordinador de Alertas Ambientales

Profesionales en turno:
Henry ROMERO, Gloria ARANGO, Carlos ORTEGÓN, Leidy RODRÍGUEZ, Diego SUÁREZ, María Inés CUBILLOS y Alberto PARDO.

Internet: <http://www.ideam.gov.co>
Correos electrónicos: servicio@ideam.gov.co, alertasideam@ideam.gov.co
Carrera 10 N° 20 - 30 ** Piso 9, Bogotá, D.C.
Teléfono: 3421586.