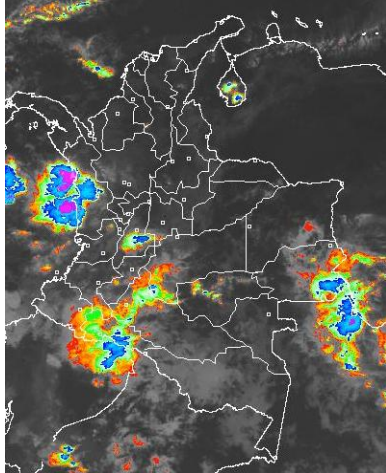


CONDICIONES HIDROMETEOROLÓGICAS ACTUALES

Durante la mañana ha predominado cielo entre parcial y mayormente cubierto sobre el territorio nacional con lluvias principalmente en sectores de la región Pacífica, Sur de la Andina y Amazonia sobre los departamentos de Chocó, Tolima, Nariño, Putumayo, Caquetá y Guainía. Durante la mañana se presentará atenuación de la nubosidad sobre amplios puntos del país pero después del mediodía se fortalecerá nuevamente la nubosidad con lluvias entre moderadas y fuertes sobre Chocó, Sur de Norte de Santander, Santander, Occidente de Antioquia, Eje Cafetero y sectores del Altiplano Cundiboyacense y de menor intensidad en Tolima, Huila, Valle del Cauca, Cauca, Nariño, Guainía, Amazonas, Vaupés, Piedemonte Amazónico, Sur del Meta y Oriente y Sur de Vichada. No se descarta la presencia de actividad eléctrica en los momentos de lluvia intensa especialmente en la región Pacífica y zonas de montaña de la región Andina. A pesar del descenso moderado de las precipitaciones en las últimas 24 horas, todavía se mantienen muy altos los niveles de varios ríos entre ellos Magdalena (cuenca media), Atrato (cuenca media y baja), cuenca del Catatumbo y del río Meta con sus afluentes.

IMÁGEN SATELITAL

Imagen GOES 13 Hora 7:45 a.m. HLC * 11 de mayo de 2013



PRONÓSTICO CONDICIONES METEOROLÓGICAS ESPECIALES

ÁREA DEL VOLCÁN CERRO MACHÍN

Cielo parcialmente cubierto y tiempo seco en la mañana. En la tarde y noche se estiman precipitaciones entre ligeras y moderadas.

INGEOMINAS lo reporta en **NIVEL AMARILLO (III): CAMBIOS EN EL COMPORTAMIENTO DE LA ACTIVIDAD VOLCANICA.** 4.80 -75.62

ELEVACIÓN (pies)	DIRECCIÓN	VELOCIDAD	
		NUDOS	KPH
10,000	SURESTE	0 - 5	0 - 9
18,000	ESTE	10 - 15	18 - 28
24,000	ESTE	15 - 20	28 - 37
30,000	ESTE	10 - 15	18 - 28

ÁREA DEL VOLCÁN NEVADO DEL HUILA

Cielo parcialmente cubierto y tiempo seco en la mañana. En la tarde y noche se estiman precipitaciones ligeras.

INGEOMINAS lo reporta en **NIVEL AMARILLO (III): CAMBIOS EN EL COMPORTAMIENTO DE LA ACTIVIDAD VOLCANICA.** 2.92 -76.05

ELEVACIÓN (pies)	DIRECCIÓN	VELOCIDAD	
		NUDOS	KPH
10,000	SURESTE	5 - 10	9 - 18
18,000	ESTE	15 - 20	28 - 37
24,000	ESTE	15 - 20	28 - 37
30,000	ESTE	15 - 20	28 - 37

ÁREA DEL VOLCÁN GALERAS

Cielo cubierto y tiempo seco en la mañana. En la tarde y noche se estiman precipitaciones entre ligeras y moderadas.

INGEOMINAS lo reporta en **NIVEL AMARILLO (III): CAMBIOS EN EL COMPORTAMIENTO DE LA ACTIVIDAD VOLCANICA.** 1.55 -77.37

ELEVACIÓN (pies)	DIRECCIÓN	VELOCIDAD	
		NUDOS	KPH
10,000	ESTE	5 - 10	9 - 18
18,000	ESTE	15 - 20	28 - 37
24,000	ESTE	15 - 20	28 - 37
30,000	ESTE	15 - 20	28 - 37

ÁREA DEL VOLCÁN NEVADO DEL RUIZ

Cielo parcialmente cubierto y tiempo seco en la mañana. En la tarde y noche se estiman precipitaciones entre ligeras y moderadas.

INGEOMINAS lo reporta en **NIVEL AMARILLO (III): CAMBIOS EN EL COMPORTAMIENTO DE LA ACTIVIDAD VOLCANICA.** 4.89 -75.32

ELEVACIÓN (pies)	DIRECCIÓN	VELOCIDAD	
		NUDOS	KPH
10,000	ESTE	0 - 5	0 - 9
18,000	ESTE	15 - 20	28 - 37
24,000	ESTE	15 - 20	28 - 37
30,000	ESTE	5 - 10	9 - 18

LO MÁS DESTACADO

ALERTA ROJA. PARA TOMAR ACCIÓN **ALERTA NARANJA. PARA PREPARARSE** **ALERTA AMARILLA. PARA INFORMARSE**

- Las precipitaciones más significativas se presentaron sobre sectores de las regiones Andina y Orinoquía. El mayor volumen de precipitación se registró en el municipio de **Cubarral (Meta)**, con **78.0 mm**.
- ALERTA ROJA** por niveles muy altos de los ríos Guayabero y Meta, lo mismo que de la mayorías de sus afluentes, condición que se mantiene desde ayer en la tarde.
- ALERTA ROJA** por probabilidad de amenaza de deslizamientos de tierra en áreas inestables y de vertiente del piedemonte Llanero.
- ALERTA NARANJA** por incremento de los niveles del río Atrato y de sus principales afluentes, especialmente en las cuencas media y baja.
- ALERTA NARANJA** por niveles en el rango de medio a alto, para los ríos Magdalena (cuenca media) y para la mayoría de los ríos de la cuenca del Catatumbo (departamento de Norte de Santander).
- ALERTA NARANJA** por niveles altos en el río Amazonas y valores cercanos a la cota de inundación de los barrios más bajos del municipio de Leticia.
- ALERTA NARANJA** debido al aumento de los niveles en el río Cauca y sus principales afluentes, especial atención a los ríos de los departamentos de Antioquia y Valle del Cauca.
- El IDEAM recomienda al Sistema Nacional de Atención y Prevención de Desastres (SNPAD) y al público tener en cuenta la probabilidad de ocurrencia de deslizamientos de tierra, crecientes súbitas o avenidas torrenciales, en ríos y quebradas de alta pendiente, particularmente en los departamentos andinos, incluidos los Piedemontes Llanero y Amazónico durante la primera temporada lluviosa del año.

PRECIPITACIONES

A continuación se relacionan los municipios donde en las últimas 24 horas se registraron precipitaciones iguales o superiores a **30.0 mm**:

DEPARTAMENTO	MUNICIPIOS
CAQUETÁ	Valparaíso (77.0).
CAUCA	El Tambo (67.0) y Rosas (36.9).
CHOCÓ	Bahía Solano (40.0), Quibdó (35.8)
CÓRDOBA	Ciénaga de Oro (30.4).
META	Cubarral (78.0) , El Dorado (38.0), Puerto López (32.0) y Restrepo (30.0).
NARIÑO	Barbacoas (43.0) y Arboleda (32.5).
NORTE DE SANTANDER	Toledo (36.0)
TOLIMA	Ibagué (37.6), Prado (37.7)
VAUPÉS	Mitú (67.0).

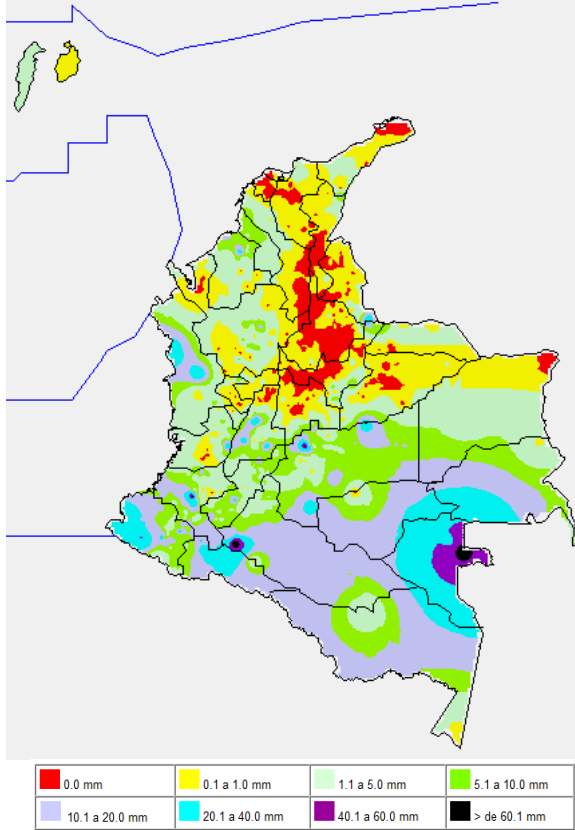
TEMPERATURAS MÁXIMAS

A continuación se relacionan los municipios donde en las últimas 24 horas se registraron temperaturas iguales o superiores a **35.0° C**

DEPARTAMENTO	MUNICIPIOS
CESAR	Valledupar (36.2).
LA GUAJIRA	Riohacha (35.6), Uribia (36.4) y Manaure (35.2).

MAPA DE PRECIPITACIÓN DIARIA

Desde las 7:00 a.m. del viernes 10 de mayo hasta las 7:00 a.m. del sábado 11 de mayo de 2013.



ESTADO DE LOS EMBALSES

A continuación se relacionan los volúmenes útiles diarios (expresados en porcentaje) de reservas de algunos embalses de acuerdo con información consultada en XM.

EMBALSE	DEPARTAMENTO	VOLUMEN ÚTIL DIARIO (%)
MIRAFLORES	Antioquia	12.38
PEÑOL	Antioquia	36.30
PLAYAS	Antioquia	62.26
PORCE II	Antioquia	15.73
PORCE III	Antioquia	54.63
PUNCHINÁ	Antioquia	17.22
RIOGRANDE 2	Antioquia	18.61
SAN LORENZO	Antioquia	26.60
TRONERAS	Antioquia	10.35
ESMERALDA	Boyacá	15.36
MIEL I	Caldas	30.80
SALVAJINA	Cauca	46.57
URRÁ I	Córdoba	35.84
AGREGADO BOGOTÁ	Cundinamarca	65.96
CHUZA	Cundinamarca	42.35
GUAVIO	Cundinamarca	24.47
MUÑA	Cundinamarca	82.19
NEUSA	Cundinamarca	67.12
SISGA	Cundinamarca	51.50
TOMINE	Cundinamarca	67.76
BETANIA	Huila	67.04
PRADO	Tolima	43.60
ALTO ANCHICAYÁ	Valle del Cauca	57.46
CALIMA	Valle del Cauca	34.65

PRONÓSTICO METEOROLÓGICO

REGIÓN	PRONÓSTICO
SABANA DE BOGOTÁ	<p>SÁBADO: cielo parcialmente cubierto durante la mañana con intervalos soleados y tiempo seco, después del mediodía incremento de la nubosidad, lo que favorecerá precipitaciones entre ligeras y moderadas hacia el final de la tarde y primeras horas de la noche, en sectores del Norte y Occidente de la ciudad y Noroccidente de la sabana.</p> <p>DOMINGO: se presentará cielo parcialmente cubierto durante la mañana con intervalos soleados y tiempo seco. En la tarde se presentará incremento en la nubosidad y lluvias ligeras a lo largo de la ciudad como de la sabana. En la noche predominaría cielo parcialmente cubierto.</p>
ANDINA	<p>SÁBADO: en las primeras horas de la mañana se presentará cielo entre ligero y parcialmente cubierto, la nubosidad más representativa se concentrará en el Centro y Sur de la región, con precipitaciones ligeras y dispersas sobre Tolima, Sur de Cauca y Nariño. En la tarde se presentará aumento en la nubosidad lo cual generará lluvias entre moderadas y fuertes al Sur de Norte de Santander, Santander, Occidente de Antioquia, Eje Cafetero y sectores del Altiplano Cundiboyacense; de menor intensidad son esperadas en Tolima, Huila y el macizo colombiano. En la noche habrá disminución de la nubosidad y de las lluvias; sin embargo es probable se registren lluvias de carácter ligero en amplios sectores del Sur del valle del Magdalena.</p> <p>DOMINGO: se estima cielo parcialmente cubierto desde primeras horas de la mañana; las lluvias se registrarán en la tarde con el aumento de nubosidad; las más intensas en Sur de Cundinamarca Occidente de Boyacá, Eje Cafetero y de menor intensidad en los Santanderes y Antioquia.</p>
CARIBE	<p>SÁBADO: en la mañana se estima cielo ligeramente cubierto, con excepción de algunas precipitaciones ligeras y dispersas al Noroccidente de Cesar durante las primeras horas de la mañana. En la tarde se presentará aumento en la nubosidad y lluvias moderadas en el Sur de Córdoba, de menor intensidad en el Centro y Sur de Bolívar, Sur de los departamentos de Magdalena y Cesar. En las primeras horas de la noche atenuación de la nubosidad pero persistirán lluvias ligeras en sectores del Norte de Cesar y sobre el Sur de los departamentos de Córdoba, Sucre y Bolívar.</p> <p>DOMINGO: se estima durante la mañana cielo ligeramente cubierto al Norte de la región mientras que hacia el Sur en sectores de Bolívar, Córdoba y Sucre se presentará cielo parcialmente cubierto; en la tarde se registrará aumento en la nubosidad y lluvias en horas de la noche en Córdoba, Sucre y Sur de Bolívar.</p>
ARCHIPIÉLAGO DE SAN ANDRÉS, PROVIDENCIA Y SANTA CATALINA	<p>SÁBADO: se estima cielo parcialmente cubierto y predominio de tiempo seco, no se descartan lloviznas intermitentes y de corta duración en el intervalo de la mañana.</p> <p>DOMINGO: se presentará desde primeras horas del día cielo ligeramente cubierto y predominio de tiempo seco.</p>
MAR CARIBE	<p>SÁBADO: se estima cielo parcialmente cubierto y predominio de tiempo seco en el Oriente y Centro del Caribe colombiano, pero se mantendrán lluvias entre moderadas y fuertes sobre el Occidente del área marítima nacional a lo largo de la jornada.</p> <p>DOMINGO: se presentará cielo parcialmente cubierto y predominio de tiempo seco en el Mar Caribe colombiano, a lo largo de la jornada.</p>
PACÍFICA	<p>SÁBADO: en la mañana se presentará cielo cubierto con lluvias Chocó y lloviznas sobre el litoral de Valle del Cauca y Nariño. Después del mediodía fortalecimiento de la nubosidad y entrada la tarde se registrarán lluvias de carácter fuerte en Chocó, y de menor intensidad en Valle del Cauca, Cauca y Nariño. En la noche aunque disminuirán las lluvias seguirán concentradas hacia el litoral Chocoano y Nariñense. No se descarta la presencia de actividad eléctrica en los momentos de lluvia intensa.</p> <p>DOMINGO: se estima abundante nubosidad a lo largo de la jornada con precipitaciones entre moderadas y fuertes en Chocó entrada la tarde e inicios de la noche; de menor intensidad se estiman en Valle del Cauca y sectores de Nariño.</p>
INSULAR PACÍFICO	<p>SÁBADO: durante la jornada se espera cielo parcialmente cubierto con lluvias en la Isla Gorgona y lloviznas sobre la Isla Malpelo.</p> <p>DOMINGO: cielo nublado durante la jornada con lluvias moderadas a fuertes en la Isla Gorgona.</p>
OCEANO PACÍFICO	<p>SÁBADO: durante la jornada se mantendrá cielo cubierto con lluvias entre moderadas y fuertes en el Centro y Norte del Pacífico colombiano.</p> <p>DOMINGO: cielo nublado durante la jornada con lluvias moderadas a fuertes en la Isla Gorgona.</p>

REGIÓN	PRONÓSTICO
ORINOQUIA	SÁBADO: durante la mañana se presentarán lloviznas dispersas en el Suroccidente de Meta y Sur de Vichada. En la tarde aumento de la nubosidad que favorecerá lluvias moderadas en el Sur del Meta y Oriente y Sur de Vichada. En la noche atenuación de la nubosidad y lluvias dispersas sobre el Sur del Meta. DOMINGO: desde inicios de la mañana se mantendrá cielo cubierto. A finales de la tarde y en la noche son estimadas lluvias entre ligeras y moderadas en Vichada y ligeras en Arauca.
AMAZONIA	SÁBADO: la región presentará en la mañana cielo parcialmente cubierto y lluvias en el Piedemonte Amazónico y Oriente del Guainía. En la tarde habrá incremento en la nubosidad lo que favorecerá lluvias entre moderadas y fuertes en Guainía, Amazonas, Vaupés y Piedemonte Amazónico; lluvias menos intensas en Guaviare y Oriente de Caquetá. En la noche persistirán las lluvias en Amazonas, Vaupés y Guaviare; lluvias ligeras en Caquetá y Putumayo. DOMINGO: las lluvias a lo largo de la jornada persistirán en la jornada y se mantendrán hacia el Oriente de la región en particular en los departamentos de Amazonas y Vaupés. Estas presentarán los máximos de intensidad en la lluvia en horas de la tarde.

ALERTAS VIGENTES

Para mayor información sobre el Pronóstico del Estado del Tiempo, Informes Técnicos Diarios y Comunicados Especiales, e informes de otras áreas temáticas, tales como Hidrología, Deslizamientos de Tierra e Incendios, se sugiere consultar la siguiente dirección electrónica: <http://institucional.ideam.gov.co/isp/index.jsf>

REGIÓN CARIBE

ALERTA NARANJA POR NIVELES ALTOS DEL RIO ATRATO Y CORRIENTES DIRECTAS AL MAR CARIBE.

Debido a la persistencia de las lluvias en la últimas horas, se cambia de **ALERTA AMARILLA** a **ALERTA NARANJA** para las corrientes de la cuenca media y baja del río Atrato; los incrementos son más notorios en el río Atrato, y en varios de sus afluentes (se destacan varios de sus afluentes, como son los ríos Quito, Mumbi y Mumbaradó); se recomienda especial atención en zonas bajas comprendidas entre Quibdó y Vigía del Fuerte (Chocó), ante la eventualidad de crecientes súbitas. Se destaca que en el momento no se presenta ninguna afectación en los sectores antes mencionados.

REGIÓN ANDINA

ALERTA NARANJA DESLIZAMIENTOS DE TIERRA

Se pronostica amenaza moderada a alta por deslizamientos de tierra en áreas inestables en los siguientes departamentos:

DEPARTAMENTO	MUNICIPIOS
ANTIOQUIA	Anorí, Cáceres, Cisneros, Caucasia, Ciudad Bolívar, Yombó, Zaragoza, El Bagre, Santo Domingo, San Juan de Nechí y San Roque
BOYACA	Cubará.
CUNDINAMARCA	Guayabetal, Gutiérrez, Medina y Paratebueno.
CALDAS	Samaná.
CAUCA	Argelia.
HUILA	Rivera, Neiva
NORTE DE SANTANDER	Chitagá y Toledo.
SANTANDER	Chima, Contratación, Coromoro, Encino, Guadalupe, Guapotá, Oiba, Simacota, El Carmen y Santa Helena Del Opón.

ALERTA NARANJA CONTINÚAN LOS NIVELES ALTOS EN LA CUENCA DEL CATATUMBO.

Se mantienen las condiciones de fluctuaciones moderadas de los niveles en la parte alta y media de la cuenca del río Magdalena; especial recomendación para los siguientes sectores:

- **Departamento de Norte de Santander:** nuevamente se han reactivado las lluvias desde anoche, por lo cual se recomienda especial para pobladores en zonas ribereñas de las cuencas media y baja de los ríos Catatumbo, San Miguel, Sardinata, Zulia, Tarra, Cucutilla, Pamplonita y Algodonal.

ALERTA NARANJA CONTINÚAN LOS NIVELES ALTOS EN LA CUENCA MEDIA DEL RÍO MAGDALENA.

- **Departamento de Santander:** continúan las fluctuaciones de los niveles del río Magdalena, debido a que varios de sus afluentes en la cuenca media (donde se destacan los ríos Carare, Sogamoso, de Oro, Cimitarra y Lebrija), presentan niveles altos. Por ésta razón, desde comienzo de semana en Barrancabermeja se presentan oscilaciones con tendencia al ascenso

lo mismo que en Puerto Wilches. Adicionalmente se recomienda vigilancia especialmente en sectores bajos comprendidos entre las poblaciones de Santa Rosa (en el municipio de Cimitarra) y Carare (en el municipio de Puerto Parra). Estos incrementos ocasionarán aumentos en los niveles del río Magdalena, siendo éstos más notorios entre Carare y Barrancabermeja. Igual recomendación para el sector entre Puerto Araujo y Bocas del Carare (confluencia con el río Magdalena).

ALERTA NARANJA INCREMENTO DE LOS NIVELES DEL RÍO CAUCA Y SUS PRINCIPALES AFLUENTES.

Igualmente, se han registrado intensas lluvias en el occidente del país, lo que ha ocasionado crecientes súbitas en la mayoría de afluentes e incrementos de nivel en el cauce principal del río Cauca, en la parte alta y media de la cuenca; por lo que entre las poblaciones de Juanchito (Valle del Cauca) y Venecia (Antioquia) los niveles se han incrementado en forma importante y aunque no se encuentra muy cercanos a las cotas de afectación, se recomienda especial atención a la altura de la población de la Virginia (Risaralda). Adicionalmente se enfatizan las siguientes condiciones hidrológicas:

- **Departamento de Antioquia:** en la estación de Bolombolo (municipio de Venecia), se mantiene la condición de ascenso moderado en los niveles, lo cual podría causar afectación en sectores rurales y urbanos. Se recomienda estar atentos ante la probabilidad de ocurrencia de crecientes súbitas en ríos de alta pendiente del norte de Antioquia, particularmente la cuenca alta de los ríos San José, Tenche y El Bagre (afluentes del río Nechí), lo mismo que en otros afluentes al río Cauca a la altura de Puerto Valdivia, Tarazá y Nechí.

REGIÓN ORINOQUIA

ALERTA ROJA INCREMENTO DE LOS NIVELES DEL RÍO META Y SUS PRINCIPALES AFLUENTES.

Debido al incremento de las lluvias desde ayer en la tarde, tanto en el piedemonte llanero como en estribaciones de la Serranía de La Macarena se han presentado incrementos importantes, especialmente para los siguientes sectores:

- **Río Guayabero:** especial atención para las zonas bajas en inmediaciones de La Macarena (Meta), ya que el río Guayabero presenta niveles muy altos, lo cual puede causar inundaciones lentas en las veredas de Tres Chorros, Carmen I, Carmen II y en Los Alpes, de éste municipio; debido a ésta condición hidrológica.
- **Río Meta y afluentes:** continúan los ascensos de los niveles del río Meta y de varios de sus afluentes, especialmente en la parte alta (estribaciones del piedemonte llanero). Debido a ésta situación la cual se ha mantenido desde el comienzo de ésta semana, se sugiere a los pobladores de Puerto López (Meta) permanecer atentos ante la eventualidad de crecidas lentas, debido a que se pronostica la reactivación de las lluvias en el sector. Igualmente, es importante que los pobladores de zonas ribereñas bajas del río Ariari y en la cuenca alta del río Aguasclaras (afluente del río Ariari, aguas arriba de Cubarral) hasta las zonas bajas de las riberas de los ríos Guejar, Guape y Grande, estar pendientes, debido que la tendencia es de incremento en sus niveles. Similar precaución es para sectores bajos del río Guatiquía (especial atención para sectores urbanos de Villavicencio). También se presentaron incrementos importantes de los niveles del río Humea, y por crecidas del río Upiá (entre Barranco de Upiá y Villanueva, zona agrícola conocida como Guayabetal, y hasta la desembocadura en el río Meta) también se presentan incrementos importantes de los niveles, los cuales se extienden hasta Cabuyaro (aguas abajo por el río Meta).

ALERTA ROJA DESLIZAMIENTOS DE TIERRA

Se pronostica amenaza alta a muy alta por deslizamientos de tierra en áreas inestables en los siguientes departamentos

DEPARTAMENTO	MUNICIPIOS
META	Acacias y Villavicencio.

ALERTA NARANJA DESLIZAMIENTOS DE TIERRA

Se pronostica amenaza moderada a alta por deslizamientos de tierra en áreas inestables en los siguientes departamentos:

DEPARTAMENTO	MUNICIPIOS
ARAUCA	Tame.
CUNDINAMARCA	Guayabetal, Paratebueno y Medina.
META	Acacias, Cubarral, Cumaral, Granada, Guamal, Lejanías, El Calvario, El Castillo, Lejanías, Restrepo, San Juan de Arama, Uribe, Villavicencio y La Macarena.

ALERTA NARANJA POR NIVELES ALTOS EN LA CUENCA DEL RIO ARAUCA.

El nivel actual del río Arauca se encuentra con valores altos y la probabilidad que persistan las lluvias intensas el día de hoy, por tanto se mantiene esta alerta para que pobladores ribereños y autoridades locales continúen atentos al comportamiento del nivel del río, especialmente en los sectores rurales de los municipios de Saravena, Arauquita y Arauca. Se destaca que en el momento no se presenta ninguna afectación en los sectores antes mencionados.

REGIÓN PÁCIFICA

ALERTA NARANJA: DESLIZAMIENTOS DE TIERRA

Se pronostica amenaza moderada a alta por deslizamientos de tierra en áreas inestables en los siguientes departamentos:

DEPARTAMENTO	MUNICIPIOS
CHOCÓ	Bojayá y Bahía Solano.
NARIÑO	Samaniego, Tumaco, Barbaocoas y Ricaurte.

ALERTA AMARILLA: PROBABILIDAD DE CRECIDAS SÚBITAS DE LOS RÍOS TELEMBÍ, MIRA Y PATÍA.

Los ríos Telembí, Mira, Patía, en el departamento de Nariño presentan moderados incrementos; se recomienda vigilancia en las zonas bajas, debido a la reactivación de las lluvias durante éste fin de semana, especialmente para el río Mira en los sectores de Puerto Candelillas (Lorente) hasta San Isidro (Tumaco). Adicionalmente, las condiciones de lluvias en la región han aumentado considerablemente en la mayoría de los ríos de la vertiente del litoral pacífico, y por ésta circunstancia, en la cuenca media y baja del río Telembí, se prevé se mantengan niveles altos y se recomienda especial atención a las zonas ribereñas bajas en el sector comprendido entre los municipios de Magüí (Payán), Ricaurte (Altaquer), Roberto Payán (San José) y de Barbaocoas. Se destaca que en el momento no se presenta ninguna afectación en los sectores antes mencionados.

REGIÓN AMAZÓNICA

ALERTA NARANJA POR NIVELES ALTOS EN EL RÍO AMAZONAS

El nivel del cauce principal del río Amazonas, monitoreado en la ciudad de Leticia mantiene niveles muy altos y cercanos a cotas de inundación. Se recomienda ésta alerta, a pesar que en las últimas horas se observa un descenso moderado, situación que se prevé continúe el fin de semana.

ALERTA NARANJA: DESLIZAMIENTOS DE TIERRA

DEPARTAMENTO	MUNICIPIOS
PUTUMAYO	Mocoa.

MAR CARIBE

ALERTA AMARILLA: TIEMPO LLUVIOSO

Durante la jornada se estiman lluvias entre ligeras y moderadas en horas de la tarde en sectores del Occidente del Caribe colombiano especial aguas adentro. Por esta razón se recomienda consultar con las Capitanías de puerto para las embarcaciones menores o de bajo calado antes de zarpar.

ALERTA AMARILLA: OLEAJE Y VIENTO

Durante el día de hoy se prevén condiciones de amenaza para la travesía de pequeñas embarcaciones en el Centro y Oriente del mar Caribe colombiano, por cuenta de la altura del oleaje que oscilará entre 2.0 a 3.0 metros con vientos entre los 15 a 25 nudos (28 km/h a 46 km/h) y con posibilidad de rachas mayores. Por esta razón se recomienda consultar con las Capitanías de puerto para las embarcaciones menores o de bajo calado antes de zarpar.

OCÉANO PACÍFICO

ALERTA AMARILLA: TIEMPO LLUVIOSO

Durante el día de hoy se estiman lluvias entre moderadas y fuertes en especial al Norte del Pacífico colombiano, estas lluvias se presentarán en particular, en horas de la tarde e incluso en las primeras horas de la noche. Se recomienda a pescadores y usuarios de pequeñas embarcaciones o de bajo calado consultar con las Capitanías de Puerto antes de zarpar.

ALERTA ROJA: PARA TOMAR ACCIÓN Advierte a los sistemas de prevención y atención de desastres sobre la amenaza que puede ocasionar un fenómeno con efectos adversos sobre la población, el cual requiere la atención inmediata por parte de la población y de los cuerpos de atención y socorro. Se emite una alerta sólo cuando la identificación de un evento extraordinario indique la probabilidad de amenaza inminente y cuando la gravedad del fenómeno implique la movilización de personas y equipos, interrumpiendo el normal desarrollo de sus actividades cotidianas.

ALERTA NARANJA: PARA PREPARARSE Indica la presencia de un fenómeno. No implica amenaza inmediata y como tanto es catalogado como un mensaje para informarse y prepararse. El aviso implica vigilancia continua ya que las condiciones son propicias para el desarrollo de un fenómeno, sin que se requiera permanecer alerta.

ALERTA AMARILLA: PARA INFORMARSE Es un mensaje oficial por el cual se difunde información. Por lo regular se refiere a eventos observados, reportados o registrados y puede contener algunos elementos de pronóstico a manera de orientación. Por sus características pretéritas y futuras difiere del aviso y de la alerta, y por lo general no está encaminado a alertar sino a informar.

CONDICIONES NORMALES La información que se suministra se encuentra dentro de los rangos normales.

°C: grados Celsius

m: metros

mm: milímetros

msnm: metros sobre nivel del mar

KPH: kilómetros por hora

GOES: Geostationary Operational Environmental Satellites (Satélite Geoestacionario Operacional Ambiental).

GOES-13 es el designado GOES-Este, localizado en 75° W sobre el ecuador geográfico.

HLC: hora local colombiana

PNN: Parque Nacional Natural

SFF: Santuario de Fauna y Flora

Omar Franco Torres, Director General
Christian Euscategui, Jefe Oficina del Servicio de Pronósticos y Alertas
Juan Francisco Alameda, Coordinador de Alertas Ambientales

Profesionales en turno:
Henry ROMERO, Mario MORENO, Jhon VALENCIA, Ruth LÓPEZ y Alberto PARDO.

Internet: <http://www.ideam.gov.co>
Correos electrónicos: servicio@ideam.gov.co, alertasideam@ideam.gov.co
Carrera 10 N° 20 - 30 ** Piso 9, Bogotá, D.C.
Teléfono: 3421586.