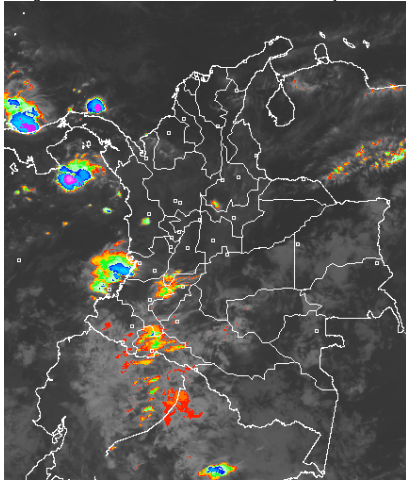


### CONDICIONES HIDROMETEOROLÓGICAS ACTUALES

Durante la mañana ha predominado cielo entre parcial y mayormente cubierto sobre el territorio nacional con lluvias principalmente en sectores costeros de la región Pacífica, sobre los departamentos de Chocó y Valle del Cauca, Occidente de la Amazonia como Putumayo y Caquetá. Durante la mañana se presentará atenuación de la nubosidad sobre amplios puntos del país, pero después del mediodía se fortalecerá nuevamente la nubosidad con lluvias entre ligeras y moderadas sobre sur de Santander, occidente de Antioquia, Caldas, Risaralda, sectores del Altiplano Cundiboyacense, Valle del Cauca, Cauca, Nariño, Chocó, Córdoba, Sucre, Bolívar, inmediaciones de la Sierra Nevada de Santa Marta, sur de los departamentos de Magdalena y Cesar, sur del Meta, Oriente y sur de Vichada; de mayor intensidad en Guainía, Amazonas, Vaupés y Piedemonte Amazónico. No se descarta la presencia de actividad eléctrica en los momentos de lluvia intensa, especialmente en la región Pacífica y Occidente de la Amazonia.

### IMÁGEN SATELITAL

Imagen GOES 13 Hora 7:15 a.m. HLC \* 12 de mayo de 2013



### PRONÓSTICO CONDICIONES METEOROLÓGICAS ESPECIALES

#### ÁREA DEL VOLCÁN CERRO MACHÍN

Cielo parcialmente cubierto y tiempo seco en la mañana. En la tarde y noche se estiman precipitaciones ligeras.

INGEOMINAS lo reporta en **NIVEL AMARILLO (III): CAMBIOS EN EL COMPORTAMIENTO DE LA ACTIVIDAD VOLCANICA**. 4.80 -75.62

ELEVACIÓN (pies)	DIRECCIÓN	VELOCIDAD	
		NUDOS	KPH
10,000	SURESTE	0 - 5	0 - 9
18,000	ESTE	10 - 15	18 - 28
24,000	ESTE	10 - 15	18 - 28
30,000	ESTE	10 - 15	18 - 28

#### ÁREA DEL VOLCÁN NEVADO DEL HUILA

Cielo parcialmente cubierto y tiempo seco en la mañana. En la tarde y noche se estiman precipitaciones ligeras.

INGEOMINAS lo reporta en **NIVEL AMARILLO (III): CAMBIOS EN EL COMPORTAMIENTO DE LA ACTIVIDAD VOLCANICA**. 2.92 -76.05

ELEVACIÓN (pies)	DIRECCIÓN	VELOCIDAD	
		NUDOS	KPH
10,000	ESTE	5 - 10	9 - 18
18,000	ESTE	15 - 20	28 - 37
24,000	ESTE	15 - 20	28 - 37
30,000	ESTE	10 - 15	18 - 28

#### ÁREA DEL VOLCÁN GALERAS

Cielo cubierto y tiempo seco en la mañana. En la tarde y noche se estiman precipitaciones entre ligeras y moderadas.

INGEOMINAS lo reporta en **NIVEL AMARILLO (III): CAMBIOS EN EL COMPORTAMIENTO DE LA ACTIVIDAD VOLCANICA**. 1.55 -77.37

ELEVACIÓN (pies)	DIRECCIÓN	VELOCIDAD	
		NUDOS	KPH
10,000	ESTE	5 - 10	9 - 18
18,000	ESTE	15 - 20	28 - 37
24,000	ESTE	15 - 20	28 - 37
30,000	ESTE	10 - 15	18 - 28

#### ÁREA DEL VOLCÁN NEVADO DEL RUIZ

Cielo parcialmente cubierto y tiempo seco en la mañana. En la tarde y noche incremento de la nubosidad y precipitaciones entre ligeras y moderadas.

INGEOMINAS lo reporta en **NIVEL AMARILLO (III): CAMBIOS EN EL COMPORTAMIENTO DE LA ACTIVIDAD VOLCANICA**. 4.89 -75.32

ELEVACIÓN (pies)	DIRECCIÓN	VELOCIDAD	
		NUDOS	KPH
10,000	SURESTE	5 - 10	9 - 18
18,000	ESTE	10 - 15	18 - 28
24,000	ESTE	10 - 15	18 - 28
30,000	ESTE	10 - 15	18 - 28

### LO MÁS DESTACADO

**ALERTA ROJA. PARA TOMAR ACCIÓN** **ALERTA NARANJA. PARA PREPARARSE** **ALERTA AMARILLA. PARA INFORMARSE**

- Las precipitaciones más significativas se presentaron sobre sectores de la región Andina. El mayor volumen de precipitación se registró en el municipio de **Carepa (Antioquia)**, con **60.8 mm**.
- ALERTA ROJA** por niveles muy altos de los ríos Guayabero y Meta, lo mismo que de la mayoría de sus afluentes, condición que se mantiene desde ayer en la tarde.
- ALERTA ROJA** por probabilidad de amenaza de deslizamientos de tierra en áreas inestables y de vertiente del piedemonte Llanero.
- ALERTA NARANJA** por incremento de los niveles del río Atrato y de sus principales afluentes, especialmente en las cuencas media y baja.
- ALERTA NARANJA** por niveles en el rango de medio a alto, para los ríos Magdalena (cuenca media) y para la mayoría de los ríos de la cuenca del Catatumbo (departamento de Norte de Santander).
- ALERTA NARANJA** por niveles altos en el río Amazonas y valores cercanos a la cota de inundación de los barrios más bajos del municipio de Leticia.
- ALERTA NARANJA** debido al aumento de los niveles en el río Cauca y sus principales afluentes, especial atención a los ríos de los departamentos de Antioquia y Valle del Cauca.
- El IDEAM recomienda al Sistema Nacional de Atención y Prevención de Desastres (SNPAD) y al público tener en cuenta la probabilidad de ocurrencia de deslizamientos de tierra, crecientes súbitas o avenidas torrenciales, en ríos y quebradas de alta pendiente, particularmente en los departamentos andinos, incluidos los Piedemontes Llanero y Amazónico durante la primera temporada lluviosa del año.

### PRECIPITACIONES

A continuación se relacionan los municipios donde en las últimas 24 horas se registraron precipitaciones iguales o superiores a **30.0 mm**:

DEPARTAMENTO	MUNICIPIOS
ANTIOQUIA	Carepa (60.8)
CALDAS	Manzanares (42.1)
CAUCA	Santander De Quilichao (41.1)
HUILA	Nátaga (44.0), San Agustín (42.0)
MAGDALENA	Zona Bananera (41.0)
NARIÑO	Taminango (34.0)
PUTUMAYO	Villagarzón (54.7)
SANTANDER	Vélez (36.1), Encino (32.4), Puerto Parra (30.0)
TOLIMA	Armero (32.2), Valle De San Juan (30.0)

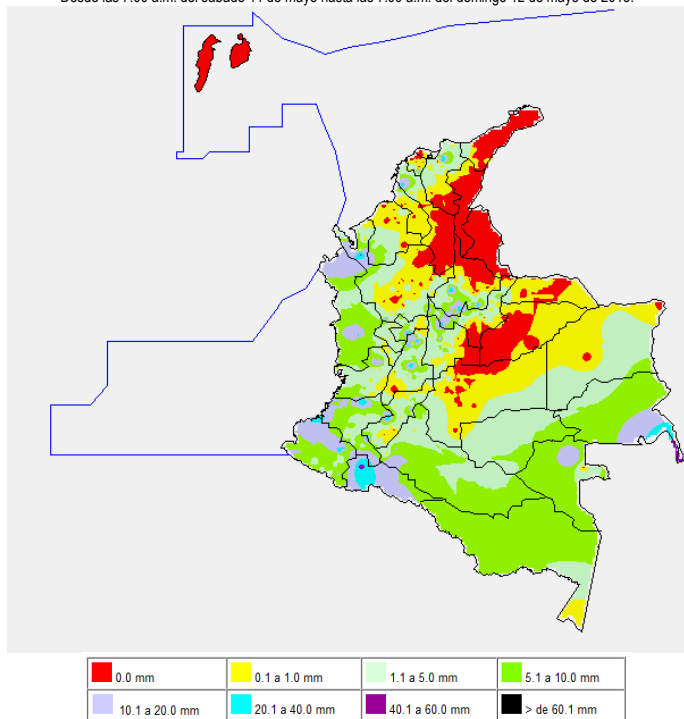
### TEMPERATURAS MÁXIMAS

A continuación se relacionan los municipios donde en las últimas 24 horas se registraron temperaturas iguales o superiores a **35.0° C**

DEPARTAMENTO	MUNICIPIOS
BOLIVAR	María La Baja (35.0)
CESAR	Valledupar (37.4)
LA GUAJIRA	Manauare (37.0)
MAGDALENA	Pivijay (36.0)

## MAPA DE PRECIPITACIÓN DIARIA

Desde las 7:00 a.m. del sábado 11 de mayo hasta las 7:00 a.m. del domingo 12 de mayo de 2013.



## ESTADO DE LOS EMBALSES

A continuación se relacionan los volúmenes útiles diarios (expresados en porcentaje) de reservas de algunos embalses de acuerdo con información consultada en XM.

EMBALSE	DEPARTAMENTO	VOLUMEN ÚTIL DIARIO (%)
AGREGADO BOGOTÁ	Cundinamarca	66.01
ALTO ANCHICAYÁ	Valle del Cauca	64.66
BETANIA	Huila	69.03
CALIMA	Valle del Cauca	34.98
CHUZA	Cundinamarca	42.21
ESMERALDA	Boyacá	14.75
GUAVIO	Cundinamarca	24.40
MIEL I	Caldas	29.26
MIRAFLORES	Antioquia	12.54
MUÑA	Cundinamarca	78.49
PEÑOL	Antioquia	36.16
PLAYAS	Antioquia	69.32
PORCE II	Antioquia	26.02
PORCE III	Antioquia	44.43
PRADO	Tolima	44.22
PUNCHINÁ	Antioquia	35.62
RIOGRANDE 2	Antioquia	17.94
SALVAJINA	Cauca	47.37
SAN LORENZO	Antioquia	23.78
TRONERAS	Antioquia	18.96
URRÁ I	Córdoba	36.26
NEUSA	Cundinamarca	67.27
SISGA	Cundinamarca	51.45
TOMINE	Cundinamarca	67.81

## PRONÓSTICO METEOROLÓGICO

REGIÓN	PRONÓSTICO
SABANA DE BOGOTÁ	<b>DOMINGO:</b> Cielo parcialmente cubierto durante la mañana con intervalos soleados y tiempo seco. En la tarde y durante las primeras horas de la noche se estima aumento de la nubosidad con chubascos dispersos, de mayor probabilidad en el Norte y Occidente de la ciudad y de la sabana. La temperatura máxima estará cercana a los 19°C. <b>LUNES:</b> Se presentará cielo parcialmente cubierto durante la mañana con tiempo seco en la ciudad, en la sabana se prevé nubosidad variada y lluvias al Occidente y Norte. En la tarde se presentará incremento en la nubosidad y lluvias entre ligeras y moderadas a lo largo de la ciudad; precipitaciones de mayor intensidad en la sabana. En la noche predominaría el tiempo seco.
ANDINA	<b>DOMINGO:</b> En las primeras horas de la mañana se presentará cielo entre ligera y parcialmente cubierto con predominio de tiempo seco sobre amplios sectores de la región, sin embargo no se descartan precipitaciones ligeras y dispersas sobre Antioquia, Occidente de Santander y Huila. En la tarde se presentará aumento en la nubosidad con lluvias al Sur Santander, Occidente de Antioquia, Caldas, Risaralda, sectores del Altiplano Cundiboyacense, Valle del Cauca, Cauca y Nariño. En la noche lluvias ligeras y/o lloviznas en el Nariño, Cauca, Valle del Cauca y Zonas de Tolima y Antioquia. <b>LUNES:</b> Se estima cielo parcialmente cubierto desde primeras horas de la mañana; las lluvias se registrarán en la tarde las más intensas en Antioquia, Santander, Sur de Cundinamarca, Occidente de Boyacá, Eje Cafetero y de menor intensidad en la zona montañosa de Cauca, Valle del Cauca y Nariño.
CARIBE	<b>DOMINGO:</b> En la mañana se estima cielo ligeramente cubierto con predominio de tiempo seco sobre amplios sectores de la región. En la tarde se presentará aumento de la nubosidad y lluvias de ligeras a moderadas en Córdoba, Sucre, Bolívar, inmediaciones de la Sierra Nevada de Santa Marta y Sur de los departamentos de Magdalena y Cesar. En la noche lluvias el Golfo de Urabá y sectores de Norte de Cesar. <b>LUNES:</b> Se estima durante la mañana cielo ligeramente cubierto con predominio de tiempo seco. En la tarde aumentará la nubosidad y se registrarán lluvias al Sur en sectores de Bolívar, Córdoba y Sucre. En la noche lluvias en Córdoba, Sucre y Sur de Bolívar.
ARCHIPIÉLAGO DE SAN ANDRÉS, PROVIDENCIA Y SANTA CATALINA	<b>DOMINGO:</b> Se estima cielo parcialmente cubierto y predominio de tiempo seco durante la jornada. <b>LUNES:</b> Se presentará desde primeras horas del día cielo entre ligera y parcialmente cubierto con predominio de tiempo seco.
MAR CARIBE	<b>DOMINGO:</b> Se estima cielo parcialmente cubierto y predominio de tiempo seco en el Oriente y Centro del Caribe colombiano, pero se mantendrán lluvias entre ligeras y moderadas sobre el Occidente del área marítima nacional a lo largo de la jornada. <b>LUNES:</b> Se presentará cielo parcialmente cubierto y predominio de tiempo seco en el Mar Caribe colombiano, a lo largo de la jornada.
PACÍFICA	<b>DOMINGO:</b> En la mañana y comienzos de la tarde se presentará cielo entre mayormente cubierto y cubierto con lluvias en Chocó y litoral de Valle del Cauca y Cauca. Finalizando la tarde y durante la noche se estima un fortalecimiento de las precipitaciones sobre el Norte y Centro de la región; hacia el Sur se esperan lluvias de menor intensidad. No se descarta la presencia de actividad eléctrica en los momentos de lluvia intensa. <b>LUNES:</b> Se estima abundante nubosidad a lo largo de la jornada con precipitaciones entre ligeras y moderadas en Chocó; de menor intensidad se estiman en Valle del Cauca y sectores de Nariño.
INSULAR PACÍFICO	<b>DOMINGO:</b> Durante la jornada se espera cielo parcialmente cubierto con predominio de tiempo seco en Malpelo y probabilidad de lluvias ligeras y/o lloviznas sobre Gorgona. <b>LUNES:</b> Cielo nublado durante la jornada con lluvias moderadas en Gorgona; lluvias de menor intensidad en Malpelo.
OCEANO PACÍFICO	<b>DOMINGO:</b> Durante la jornada se mantendrá cielo mayormente cubierto con lluvias sectorizadas entre ligeras y moderadas especialmente al Centro y Norte del Pacífico colombiano tanto en alta mar como en cercanía a las costas de Chocó y Valle del Cauca. <b>LUNES:</b> Cielo mayormente cubierto durante la jornada con lluvias sobre las costas de Centro y Norte del Pacífico colombiano.
ORINOQUIA	<b>DOMINGO:</b> Durante la mañana se estima predomine el tiempo seco con cielo parcialmente cubierto; no se descartan algunas lluvias al Sur de Meta. En la tarde aumento de la nubosidad con lluvias moderadas en el Sur del Meta y Oriente y Sur de Vichada. En la noche atenuación de la nubosidad y lluvias dispersas sobre el Sur del Meta. <b>LUNES:</b> Desde inicios de la mañana se mantendrá cielo parcialmente nublado con predominio de tiempo seco. A finales de la tarde y en la noche son estimadas lluvias entre ligeras y moderadas en Vichada y Oriente de Meta.
AMAZONIA	<b>DOMINGO:</b> La región presentará en la mañana cielo entre parcialmente a mayormente cubierto y lluvias ligeras al Oriente de Guainía, Caquetá y Putumayo y más intensas sobre el Piedemonte Amazónico. En la tarde abundante nubosidad con lluvias entre moderadas y fuertes en Guainía, Amazonas, Vaupés y Piedemonte Amazónico; lluvias menos intensas en Guaviare y Oriente de Caquetá. En la noche persistirán las lluvias en Amazonas, Vaupés y Guaviare; lluvias moderadas en Caquetá y Putumayo. <b>LUNES:</b> Las lluvias a lo largo de la jornada persistirán y se mantendrán hacia el Oriente de la región en particular en los departamentos de Amazonas y Vaupés. Estás presentarán los máximos de intensidad en horas de la tarde.

## ALERTAS VIGENTES

Para mayor información sobre el Pronóstico del Estado del Tiempo, Informes Técnicos Diarios y Comunicados Especiales, e informes de otras áreas temáticas, tales como Hidrología, Deslizamientos de Tierra e Incendios, se sugiere consultar la siguiente dirección electrónica: <http://institucional.ideam.gov.co/jsp/index.jsf>

### REGIÓN CARIBE

**ALERTA AMARILLA** POR INUNDACION EN LA CUENCA BAJA DEL RIO ATRATO Y CORRIENTES DIRECTAS AL MAR CARIBE UBICADAS EN EL GOLFO DE URABA.

El río Atrato registro durante el transcurso del día de ayer una creciente que alcanzo niveles críticos, pero en el transcurso de la madrugada de hoy la tendencia es al descenso rápido. Por tanto, se conserva la alerta amarilla por niveles altos en los afluentes y cauce principal del río Atrato y sectores del Golfo de Urabá. Se recomienda a toda la Población en general asentada en las riveras del río, a los organismos de prevención y atención de emergencias locales y regionales estar atenta ante posibles desbordamientos del río Atrato.

### REGIÓN ANDINA

**ALERTA NARANJA** DESLIZAMIENTOS DE TIERRA

Se pronostica amenaza moderada a alta por deslizamientos de tierra en áreas inestables en los siguientes departamentos:

DEPARTAMENTO	MUNICIPIOS
ANTIOQUIA	Anorí, Cáceres, Cisneros, Caucasia, Ciudad Bolívar, Yolombó, Zaragoza, El Bagre, Santo Domingo, San Juan de Nechí y San Roque
BOYACA	Cubará.
CUNDINAMARCA	Guayabetal, Gutiérrez, Medina y Paratebueno.
CALDAS	Samaná.
CAUCA	Argelia.
HUILA	Rivera, Neiva
NORTE DE SANTANDER	Chitagá y Toledo.
SANTANDER	Chima, Contratación, Coromoro, Encino, Guadalupe, Guapotá, Oiba, Simacota, El Carmen y Santa Helena Del Opón.

**ALERTA AMARILLA** INCREMENTO DE LOS NIVELES DEL RÍO MAGDALENA Y SUS PRINCIPALES AFLUENTES.

Continúa la Alerta Amarilla porque se han registrado algunas crecientes súbitas en las cuencas afluentes al cauce principal del Magdalena, en especial en el río Yaguará, que originan aumentos súbitos de los niveles en la parte alta del río Magdalena, sin embargo, de acuerdo con el monitoreo realizado a la red de estaciones, se evidencia un comportamiento estable con tendencia al descenso. Los modelos pronóstico de lluvia indican probables lluvias en la parte alta y media de la cuenca, con aumento en los niveles de los ríos aguas arriba del embalse de Betania y del embalse de Prado. Por tanto, se recomienda, especial atención a los ríos Claro, Samaná, Nare por probables crecientes súbitas en esas cuencas.

### REGIÓN ORINOQUIA

**ALERTA ROJA** INCREMENTO DE LOS NIVELES DEL RÍO META Y SUS PRINCIPALES AFLUENTES.

Prevalce la Alerta Roja para las cuencas de los ríos Meta y Guayabero, especial atención para las zonas bajas en inmediaciones de La Macarena (Meta), el río Guayabero presenta niveles muy altos, lo cual puede causar inundaciones lentas en las veredas de Tres Chorros, Carmen I, Carmen II y en Los Alpes, de éste municipio. Continúan los ascensos de los niveles del río Meta y de varios de sus afluentes, especialmente en la parte alta (estribaciones del piedemonte llanero). Debido a ésta situación la cual se ha mantenido desde el comienzo de ésta semana, se sugiere a los pobladores de Puerto López (Meta) permanecer atentos ante la eventualidad de crecidas lentas, debido a que se pronostica la reactivación de las lluvias en el sector. Igualmente, es importante que los pobladores de zonas ribereñas bajas del río Ariari y en la cuenca alta del río Aguasclaras (afluente del río Ariari, aguas arriba de Cubarral) hasta las zonas bajas de las riveras de los ríos Guejar, Guape y Grande, estar pendientes, debido que la tendencia es de incremento en sus niveles. Similar precaución para sectores bajos del río Guatiquía (especial atención para sectores urbanos de Villavicencio). También se presentaron incrementos importantes de los niveles del río Humea, y por crecidas del río Upiá (entre Barranco de Upiá y Villanueva, zona agrícola conocida como Guayabetal, y hasta la desembocadura en el río Meta) también se presentan incrementos importantes de los niveles, los cuales se extienden hasta Cabuyaro (aguas abajo por el río Meta).

**ALERTA ROJA** DESLIZAMIENTOS DE TIERRA

Se pronostica amenaza alta a muy alta por deslizamientos de tierra en áreas inestables en los siguientes departamentos

DEPARTAMENTO	MUNICIPIOS
META	Acacias y Villavicencio.

**ALERTA NARANJA** DESLIZAMIENTOS DE TIERRA

Se pronostica amenaza moderada a alta por deslizamientos de tierra en áreas inestables en los siguientes departamentos:

DEPARTAMENTO	MUNICIPIOS
ARAUCA	Tame.
CUNDINAMARCA	Guayabetal, Paratebueno y Medina.
META	Acacias, Cubarral, Cumaral, Granada, Guamal, Lejanías, El Calvario, El Castillo, Lejanías, Restrepo, San Juan de Arama, Uribe, Villavicencio y La Macarena.

**ALERTA NARANJA** POR NIVELES ALTOS EN LA CUENCA DEL RIO ARAUCA.

El nivel actual del río Arauca se encuentra con valores altos y la probabilidad que persistan las lluvias intensas el día de hoy, por tanto se mantiene esta alerta para que pobladores ribereños y autoridades locales continúen atentos al comportamiento del nivel del río, especialmente en los sectores rurales de los municipios de Saravena, Arauquita y Arauca. Se destaca que en el momento no se presenta ninguna afectación en los sectores antes mencionados.

### REGIÓN PÁCIFICA

**ALERTA NARANJA** DESLIZAMIENTOS DE TIERRA

Se pronostica amenaza moderada a alta por deslizamientos de tierra en áreas inestables en los siguientes departamentos:

DEPARTAMENTO	MUNICIPIOS
CHOCÓ	Bojayá y Bahía Solano.
NARIÑO	Samaniego, Tumaco, Barbacoas y Ricaurte.

**ALERTA AMARILLA** PROBABILIDAD DE CRECIDAS SÚBITAS DE LOS RÍOS TELEMBÍ, MIRA Y PATÍA.

Los ríos Telembí, Mira, Patía, en el departamento de Nariño presentan moderados incrementos; se recomienda vigilancia en las zonas bajas, debido a la reactivación de las lluvias durante éste fin de semana, especialmente para el río Mira en los sectores de Puerto Candellillas (Llorente) hasta San Isidro (Tumaco). Adicionalmente, las condiciones de lluvias en la región han aumentado considerablemente en la mayoría de los ríos de la vertiente del litoral pacífico, y por ésta circunstancia, en la cuenca media y baja del río Telembí, se prevé se mantengan niveles altos y se recomienda especial atención a las zonas ribereñas bajas en el sector comprendido entre los municipios de Magüí (Payán), Ricaurte (Altaquer), Roberto Payán (San José) y de Barbacoas. Se destaca que en el momento no se presenta ninguna afectación en los sectores antes mencionados.

### REGIÓN AMAZÓNICA

**ALERTA NARANJA** POR NIVELES ALTOS EN EL RIO AMAZONAS

El nivel del cauce principal del río Amazonas, monitoreado en la ciudad de Leticia mantiene niveles muy altos y cercanos a cotas de inundación, por tanto se mantiene la Alerta Naranja. Se destaca que el nivel ha presentado en los últimos días una tendencia de muy ligero descenso, sin embargo el IDEAM sigue manteniendo la recomendación tanto a la población como a las autoridades y organismos de socorro locales de permanecer muy atentos al comportamiento del nivel y tomar las medidas preventivas pertinentes dado que el nivel actual se encuentra muy cercano a la cota de afectación de los sectores más bajos en Puerto Nariño, Nazareth y Leticia, en el departamento del Amazonas.

**ALERTA NARANJA** DESLIZAMIENTOS DE TIERRA

DEPARTAMENTO	MUNICIPIOS
PUTUMAYO	Mocoa.

## MAR CARIBE

### ALERTA AMARILLA OLEAJE Y VIENTO

Durante el día de hoy se prevén condiciones de amenaza para la travesía de pequeñas embarcaciones en el Centro y Oriente del mar Caribe colombiano, por cuenta de la altura del oleaje que oscilará entre 2.0 a 3.0 metros con vientos entre los 15 a 25 nudos (28 km/h a 46 km/h) y con posibilidad de rachas mayores. Por esta razón se recomienda consultar con las Capitanías de puerto para las embarcaciones menores o de bajo calado antes de zarpar.

## OCÉANO PACÍFICO

### CONDICIONES NORMALES

**ALERTA ROJA. PARA TOMAR ACCIÓN** Advierte a los sistemas de prevención y atención de desastres sobre la amenaza que puede ocasionar un fenómeno con efectos adversos sobre la población, el cual requiere la atención inmediata por parte de la población y de los cuerpos de atención y socorro. Se emite una alerta sólo cuando la identificación de un evento extraordinario indique la probabilidad de amenaza inminente y cuando la gravedad del fenómeno implique la movilización de personas y equipos, interrumpiendo el normal desarrollo de sus actividades cotidianas.

**ALERTA NARANJA. PARA PREPARARSE** Indica la presencia de un fenómeno. No implica amenaza inmediata y como tanto es catalogado como un mensaje para informarse y prepararse. El aviso implica vigilancia continua ya que las condiciones son propicias para el desarrollo de un fenómeno, sin que se requiera permanecer alerta.

**ALERTA AMARILLA. PARA INFORMARSE** Es un mensaje oficial por el cual se difunde información. Por lo regular se refiere a eventos observados, reportados o registrados y puede contener algunos elementos de pronóstico a manera de orientación. Por sus características pretéritas y futuras difiere del aviso y de la alerta, y por lo general no está encaminado a alertar sino a informar.

**CONDICIONES NORMALES** La información que se suministra se encuentra dentro de los rangos normales.

°C: grados Celsius

m: metros

mm: milímetros

msnm: metros sobre nivel del mar

KPH: kilómetros por hora

GOES: Geostationary Operational Environmental Satellites (Satélite Geoestacionario Operacional Ambiental).

GOES-13 es el designado GOES-Este, localizado en 75° W sobre el ecuador geográfico.

HLC: hora local colombiana

PNN: Parque Nacional Natural

SFF: Santuario de Fauna y Flora

Omar Franco Torres, Director General  
Christian Euscategui, Jefe Oficina del Servicio de Pronósticos y Alertas  
Juan Francisco Alameda, Coordinador de Alertas Ambientales  
\*\*\*\*\*

Profesionales en turno:  
Jhon VALENCIA, Ruth LÓPEZ, Henry ROMERO, Mario MORENO y Juan Francisco ALAMEDA.

Internet: <http://www.ideam.gov.co>  
Correos electrónicos: [servicio@ideam.gov.co](mailto:servicio@ideam.gov.co), [alertasideam@ideam.gov.co](mailto:alertasideam@ideam.gov.co)  
Carrera 10 N° 20 - 30 \*\* Piso 9, Bogotá, D.C.  
Teléfono: 3421586.