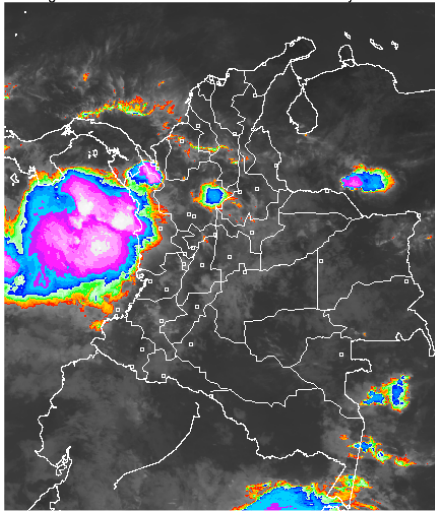


CONDICIONES HIDROMETEOROLÓGICAS ACTUALES

Durante la mañana del día de hoy ha predominado cielo mayormente cubierto sobre el territorio nacional con lluvias fuertes en la costa de la región Pacífica, y el Medio Magdalena, y de menor intensidad sobre la Orinoquia; las precipitaciones se ubican en los departamentos de Chocó, Valle del Cauca, Nariño, Santander, Antioquia, Meta y Casanare. Durante la mañana se presentara atenuación de la nubosidad sobre amplios puntos del país, pero después del mediodía se fortalecerá nuevamente con lluvias entre moderadas y fuertes sobre Chocó, Valle del Cauca, Cauca, de menor intensidad sobre Antioquia, Caldas, Risaralda, Occidente de Tolima, montañas de Huila, Vichada, Meta, sectores de Cundinamarca, Boyacá y los Santanderes, y precipitaciones ligeras sobre el Sur de la región Caribe y la Amazonia. No se descarta la presencia de actividad eléctrica en los momentos de lluvia intensa

IMÁGEN SATELITAL

Imagen GOES 13 Hora 8:45 a.m. HLC * 14 de mayo de 2013



PRONÓSTICO CONDICIONES METEOROLÓGICAS ESPECIALES

ÁREA DEL VOLCÁN CERRO MACHÍN

Durante la jornada cielo cubierto con precipitaciones moderadas, principalmente en horas de la tarde y de la noche.

INGEOMINAS lo reporta en **NIVEL AMARILLO (III): CAMBIOS EN EL COMPORTAMIENTO DE LA ACTIVIDAD VOLCANICA**. 4.80 -75.62

ELEVACIÓN (pies)	DIRECCIÓN	VELOCIDAD	
		NUDOS	KPH
10,000	SUR	0 - 5	0 - 9
18,000	ESTE	15 - 20	28 - 37
24,000	ESTE	15 - 20	28 - 37
30,000	NORESTE	10 - 15	18 - 28

ÁREA DEL VOLCÁN NEVADO DEL HUILA

Durante la jornada cielo cubierto y precipitaciones entre ligeras y moderadas, las más intensas en horas de la tarde y de la noche.

INGEOMINAS lo reporta en **NIVEL AMARILLO (III): CAMBIOS EN EL COMPORTAMIENTO DE LA ACTIVIDAD VOLCANICA**. 2.92 -76.05

ELEVACIÓN (pies)	DIRECCIÓN	VELOCIDAD	
		NUDOS	KPH
10,000	ESTE	5 - 10	9 - 18
18,000	ESTE	15 - 20	28 - 37
24,000	ESTE	15 - 20	28 - 37
30,000	ESTE	10 - 15	18 - 28

ÁREA DEL VOLCÁN GALERAS

Cielo cubierto y tiempo seco en la mañana. En la tarde y noche se estima incremento de la nubosidad y precipitaciones ligeras en horas de la noche.

INGEOMINAS lo reporta en **NIVEL AMARILLO (III): CAMBIOS EN EL COMPORTAMIENTO DE LA ACTIVIDAD VOLCANICA**. 1.55 -77.37

ELEVACIÓN (pies)	DIRECCIÓN	VELOCIDAD	
		NUDOS	KPH
10,000	ESTE	5 - 10	9 - 18
18,000	ESTE	20 - 25	37 - 46
24,000	ESTE	15 - 20	28 - 37
30,000	NORESTE	10 - 15	18 - 28

ÁREA DEL VOLCÁN NEVADO DEL RUIZ

Durante la jornada cielo cubierto predominio de tiempo seco en la mañana y precipitaciones entre ligeras y moderadas, en horas de la tarde y de la noche.

INGEOMINAS lo reporta en **NIVEL AMARILLO (III): CAMBIOS EN EL COMPORTAMIENTO DE LA ACTIVIDAD VOLCANICA**. 4.89 -75.32

ELEVACIÓN (pies)	DIRECCIÓN	VELOCIDAD	
		NUDOS	KPH
10,000	SURESTE	5 - 10	9 - 18
18,000	ESTE	15 - 20	28 - 37
24,000	ESTE	15 - 20	28 - 37
30,000	NORESTE	10 - 15	18 - 28

LO MÁS DESTACADO

ALERTA ROJA. PARA TOMAR ACCIÓN **ALERTA NARANJA. PARA PREPARARSE** **ALERTA AMARILLA. PARA INFORMARSE**

- Las precipitaciones más significativas se concentraron sobre sectores de la región Andina. El mayor volumen de precipitación se registró en el municipio de **López de Micay (Cauca)** con **135.0 mm**.
- ALERTA ROJA** por niveles muy altos del río Meta, lo mismo que de la mayoría de sus afluentes, condición que se mantiene desde la pasada.
- ALERTA ROJA** por niveles altos en el río Ariari, se recomienda especial atención a pobladores del municipio de Puerto Rico (Meta)
- ALERTA NARANJA** por niveles altos en la cuenca del río Guaviare y de sus principales afluentes, especialmente el río Guayabero.
- ALERTA NARANJA** por probabilidad de amenaza de deslizamientos de tierra en áreas inestables en el centro y norte de la región Andina.
- ALERTA AMARILLA** por niveles altos en el río Amazonas.
- El IDEAM recomienda al Sistema Nacional de Atención y Prevención de Desastres (SNPAD) y al público tener en cuenta la probabilidad de ocurrencia de deslizamientos de tierra, crecientes súbitas o avenidas torrenciales, en ríos y quebradas de alta pendiente, particularmente en los departamentos andinos, incluidos los Piedemontes Llanero y Amazónico durante la primera temporada lluviosa del año.

PRECIPITACIONES

A continuación se relacionan los municipios donde en las últimas 24 horas se registraron precipitaciones iguales o superiores a **30.0 mm**:

DEPARTAMENTO	MUNICIPIOS
ANTIOQUIA	Zaragoza (80.0), La Unión (56.4), Jardín (34.0), Puerto Berrio (30.3), Carmen De Viboral (30.0), Sonsón (31.3)
CAUCA	López (135.0), Guapi (41.5)
CESAR	San Alberto (35.0)
CUNDINAMARCA	Utica (30.8)
NORTE DE SANTANDER	Toledo (76.0)
PUTUMAYO	San Francisco (43.4), Santiago (42.0), San Francisco (32.8)
RISARALDA	La Virginia (60.0), Pereira (43.0)
SANTANDER	Barrancabermeja (87.4), San Gil (33.3), Curití (31.0)

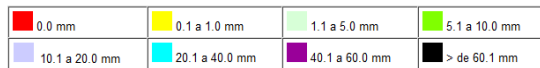
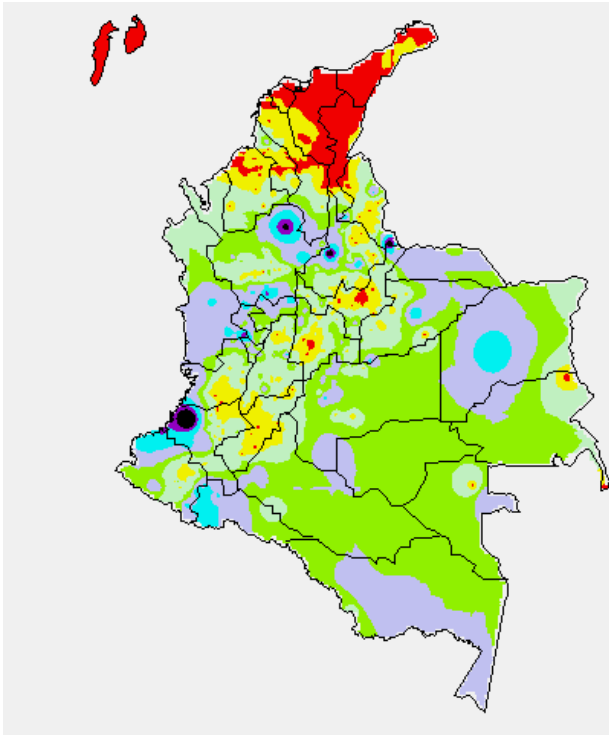
TEMPERATURAS MÁXIMAS

A continuación se relacionan los municipios donde en las últimas 24 horas se registraron temperaturas iguales o superiores a **35.0° C**

DEPARTAMENTO	MUNICIPIOS
ANTIOQUIA	San Roque (38.6)
BOLIVAR	El Carmen De Bolívar (38.0), María La Baja (35.4), Santa Catalina (35.2)
CESAR	Valledupar (38.6), Agustín Codazzi (36.6), Pailitas (35.0)
CORDOBA	Tierralta (35.8), Lorica (35.2), Ciénaga De Oro (35.2), Chima (35.0), Planeta Rica (35.0)
CUNDINAMARCA	Jerusalén (35.0)
LA GUAJIRA	Manaure (37.4)
MAGDALENA	Pivijay (37.4)

MAPA DE PRECIPITACIÓN DIARIA

Desde las 7:00 a.m. del lunes 13 de mayo hasta las 7:00 a.m. del martes 14 de mayo de 2013.



ESTADO DE LOS EMBALSES

A continuación se relacionan los volúmenes útiles diarios (expresados en porcentaje) de reservas de algunos embalses de acuerdo con información consultada en XM.

EMBALSE	DEPARTAMENTO	VOLUMEN ÚTIL DIARIO (%)
AGREGADO BOGOTÁ	Cundinamarca	65.95
ALTO ANCHICAYÁ	Valle del Cauca	57.78
BETANIA	Huila	70.86
CALIMA	Valle del Cauca	35.49
CHUZA	Cundinamarca	41.69
ESMERALDA	Boyacá	13.36
GUAVIO	Cundinamarca	24.29
MIEL I	Caldas	27.13
MIRAFLORES	Antioquia	12.99
MUÑA	Cundinamarca	77.44
PEÑOL	Antioquia	36.40
PLAYAS	Antioquia	72.13
PORCE II	Antioquia	27.30
PORCE III	Antioquia	44.22
PRADO	Tolima	44.76
PUNCHINÁ	Antioquia	67.68
RIOGRANDE 2	Antioquia	18.34
SALVAJINA	Cauca	48.50
SAN LORENZO	Antioquia	20.56
TRONERAS	Antioquia	12.89
URRÁ I	Córdoba	36.74
NEUSA	Cundinamarca	67.27
SISGA	Cundinamarca	51.20
TOMINE	Cundinamarca	67.76

PRONÓSTICO METEOROLÓGICO

REGIÓN	PRONÓSTICO
SABANA DE BOGOTÁ	MARTES: En las primeras horas del día se estima cielo nublado con predominio de tiempo seco en gran parte de la ciudad y de la sabana, salvo en los Cerros Orientales donde no se descartan lloviznas ligeras. En la tarde incremento de la nubosidad, con lluvias ligeras sobre el Oriente y Occidente de la ciudad, así como sobre en el Noroccidente de la sabana. En la noche persistirán las precipitaciones especialmente en el Noroccidente de la sabana. MIÉRCOLES: Cielo parcialmente nublado con predominio de tiempo seco en la mañana. Después del mediodía se prevén lluvias ligeras y/o lloviznas sobre los Cerros Orientales de la ciudad y en el Occidente de la sabana. En la noche predominará el tiempo seco.
ANDINA	MARTES: En las primeras horas de la jornada se prevé cielo mayormente nublado con lluvias entre ligeras y moderadas en Santander, Oriente de Antioquia y precipitaciones ligeras en sectores del Eje Cafetero, Cundinamarca y en la zona de montaña de Tolima y Valle del Cauca. Después del mediodía se incrementará la nubosidad ocasionando precipitaciones moderadas en Antioquia, Caldas, Risaralda, Occidente de Tolima y en las montañas de Valle del Cauca, Cauca y Huila, mientras que en sectores de Cundinamarca, Boyacá y los Santanderes se estiman de menor intensidad. Dichas condiciones se presentarán en el transcurso de la tarde y entrada la noche. No se descarta la posibilidad de actividad eléctrica. MIÉRCOLES: Durante la jornada se prevén condiciones nubosas en gran parte de la región. Las lluvias se presentarán principalmente en la tarde y durante algunas horas de la noche en sectores de Antioquia, Eje Cafetero, los Santanderes, Boyacá, donde se estiman de intensidad moderada; mientras que en Cundinamarca y en las montañas de Tolima, Huila, Cauca y Valle se prevén de menor intensidad.
CARIBE	MARTES: A lo largo de la jornada se estima cielo semicubierto en gran parte de la región. En la mañana se prevén lluvias ligeras en Córdoba y en el Sur de Bolívar, mientras que en las tarde y hasta las primeras horas de la noche las precipitaciones se concentrarán principalmente sobre sectores de las Estribaciones de la Sierra Nevada de Santa Marta, de Córdoba, Sucre Sur de los departamentos de Bolívar y Cesar. MIÉRCOLES: En el transcurso del día se prevé cielo parcialmente nublado con precipitaciones entre ligeras y moderadas principalmente en las horas de la tarde y de la noche en zonas de Córdoba, Sucre, Sur de Bolívar y de Magdalena, así como en las Estribaciones de la Sierra Nevada de Santa Marta.
ARCHIPIÉLAGO DE SAN ANDRÉS, PROVIDENCIA Y SANTA CATALINA	MARTES: Cielo parcialmente nublado con predominio de tiempo seco. MIÉRCOLES: Se prevé cielo semicubierto con lluvias ligeras en las primeras horas del día y el resto de la jornada con predominio de tiempo seco.
MAR CARIBE	MARTES: En el transcurso de la jornada se prevé cielo entre parcial y mayormente cubierto con precipitaciones principalmente en sectores aledaños a las costas de Córdoba, Sucre y Golfo de Urabá, principalmente en horas de la tarde. MIÉRCOLES: Cielo semicubierto con lluvias principalmente en zonas aledañas al Golfo de Urabá y al litoral de Córdoba, Sucre; mientras que el resto de la zona Marítima predominio de tiempo seco.
PACÍFICA	MARTES: Se prevé abundante nubosidad en el transcurso del día, con precipitaciones entre moderadas y fuertes acompañadas de actividad eléctrica en zonas de Chocó, Valle del Cauca y Cauca, mientras que en Nariño se presentarán lluvias de menor intensidad, especialmente en horas de la tarde y de la noche. MIÉRCOLES: Durante el día predominarán las condiciones nubosas, con lluvias a lo largo de la región las más fuertes en sectores de Chocó y Valle del Cauca, incluyendo el litoral. No se descarta la posibilidad de actividad eléctrica.
INSULAR PACÍFICO	MARTES: A lo largo de la jornada se presentarán lluvias de variada intensidad, tanto en Gorgona como en Malpelo. MIÉRCOLES: Se prevé cielo mayormente nublado con lluvia en Gorgona y precipitaciones de menor intensidad sobre Malpelo.
OCEANO PACÍFICO	MARTES: Durante gran parte de la jornada se mantendrán las condiciones lluviosas en amplios sectores de la zona Marítima nacional, incluyendo sectores aledaños al litoral, con precipitaciones entre moderadas y fuertes, acompañadas incluso de tormentas eléctricas. MIÉRCOLES: Se mantendrán a lo largo del día las condiciones lluviosas con precipitaciones entre moderadas y fuertes, en gran parte del área Marítima y en zonas aledañas al litoral. No se descarta la posibilidad de actividad eléctrica.
ORINOQUIA	MARTES: En las primeras horas del día se estima cielo parcialmente cubierto con lloviznas en sectores de Vichada, Meta y en el Piedemonte Llanero. En la tarde y hasta las primeras horas de la noche se prevé mayor nubosidad con precipitaciones moderadas en Vichada, Meta y de menor intensidad en el Piedemonte Llanero. No se descarta la posibilidad de actividad eléctrica en los momentos de fuertes lluvias. MIÉRCOLES: Cielo entre parcialmente nublado y mayormente nublado con precipitaciones moderadas en Vichada y Arauca, mientras que sobre el Piedemonte Llanero se prevén lluvias ligeras. Dichas condiciones se estiman principalmente durante la tarde e inicios de la noche.
AMAZONIA	MARTES: Durante gran parte del día se estima cielo mayormente nublado sobre gran parte de la región. En las primeras horas de la jornada las precipitaciones se concentrarán sobre sectores de Amazonas, Vaupés y Guainía, mientras que en la tarde se prevé que se presenten lluvias entre ligeras y moderadas en zonas de Guainía, Vaupés, Amazonas, Guaviare y de menor intensidad en Putumayo. No se descarta la posibilidad de tormentas eléctricas. MIÉRCOLES: Se prevé que durante la jornada las precipitaciones de mayor intensidad se presenten en zonas de Guainía, Vaupés, Amazonas; mientras que en Guaviare y en el Oriente de Caquetá y Putumayo se estiman lluvias ligeras y/o lloviznas.

ALERTAS VIGENTES

Para mayor información sobre el Pronóstico del Estado del Tiempo, Informes Técnicos Diarios y Comunicados Especiales, e informes de otras áreas temáticas, tales como Hidrología, Deslizamientos de Tierra e Incendios, se sugiere consultar la siguiente dirección electrónica: <http://institucional.ideam.gov.co/isp/index.jsf>

REGIÓN CARIBE

ALERTA NARANJA: INCENDIOS DE LA COBERTURA VEGETAL

Se pronostica amenaza moderada por condiciones propicias para la ocurrencia de incendios de la cobertura vegetal

DEPARTAMENTO	MUNICIPIOS
ATLANTICO	Manatí
BOLIVAR	Santa Catalina
CESAR	Bosconia
MAGDALENA	Sitio nuevo

ALERTA AMARILLA: POR INCREMENTOS SUBITOS DE NIVEL EN AFLUENTES DEL RIO SAN JORGE

Ante la ocurrencia de lluvias intensas en esta zona pueden presentarse incrementos súbitos de nivel en algunos afluentes del río San Jorge.

REGIÓN ANDINA

ALERTA NARANJA: DESLIZAMIENTOS DE TIERRA

Se pronostica amenaza moderada a alta por deslizamientos de tierra en áreas inestables en los siguientes departamentos:

DEPARTAMENTO	MUNICIPIOS
ANTIOQUIA	Anorí, Zaragoza y San Francisco.
BOYACA	Cubará
CUNDINAMARCA	Guayabetal
CAUCA	El Tambo
NORTE DE SANTANDER	Chitagá, Salazar y Toledo
SANTANDER	Chima y Guapotá.
CALDAS	Samaná

ALERTA NARANJA: INCENDIOS DE LA COBERTURA VEGETAL

Se pronostica amenaza moderada por condiciones propicias para la ocurrencia de incendios de la cobertura vegetal

DEPARTAMENTO	MUNICIPIOS
CAUCA	Miranda
NORTE DE SANTANDER	San Calixto, Teorama y Ocaña

ALERTA AMARILLA: POR INCREMENTOS SUBITOS DE NIVEL EN AFLUENTES DEL MEDIO MAGDALENA

Por la ocurrencia de lluvias locales en algunos sectores de los ríos Opón y Cimitarra se pueden presentar incrementos súbitos de nivel de estos ríos y otros afluentes de la cuenca media del Magdalena.

REGIÓN ORINOQUIA

ALERTA NARANJA: DESLIZAMIENTOS DE TIERRA

Se pronostica amenaza moderada a alta por deslizamientos de tierra en áreas inestables en los siguientes departamentos:

DEPARTAMENTO	MUNICIPIOS
META	Acacias, Cubarral, Guamal, Lejanías, Mesetas, Restrepo, Uribe, Villavicencio, Vistahermosa, El Calvario, El Dorado, El Castillo, San Juan de Arama y La Macarena

ALERTA ROJA: NIVELES ALTOS EN EL RÍO ARIARI

Con los altos niveles del río Ariari se mantienen las afectaciones por inundaciones en algunos sectores de Puerto Rico (Meta).

ALERTA ROJA: NIVELES ALTOS EN EL RÍO META

Persisten los niveles altos en el río Meta en particular en jurisdicción del municipio de Puerto López (Meta).

ALERTA NARANJA POR NIVELES ALTOS EN LA CUENCA DEL RIO GUAVIARE.

Los niveles del río Guayabero permanecen altos y con las crecientes reportadas para el río Ariari se espera incremento de los niveles del río Guaviare.

REGIÓN PÁCIFICA

ALERTA NARANJA: DESLIZAMIENTOS DE TIERRA

Se pronostica amenaza moderada a alta por deslizamientos de tierra en áreas inestables en los siguientes departamentos:

DEPARTAMENTO	MUNICIPIOS
NARIÑO	Tumaco, Barbacoas y Ricaurte.

ALERTA AMARILLA: POR NIVELES ALTOS EN RIO SAN JUAN

Las intensas lluvias que persisten en algunos sectores de la cuenca pueden ocasionar desborden en el río San Juan de Micay.

REGIÓN AMAZONÍA

ALERTA AMARILLA: POR NIVELES ALTOS EN EL RÍO AMAZONAS

Los niveles del río Amazonas en Leticia permanecen en el rango de niveles altos.

MAR CARIBE

ALERTA AMARILLA OLEAJE Y VIENTO

Durante el día de hoy se prevén condiciones de amenaza para la travesía de pequeñas embarcaciones en el Centro y Oriente del mar Caribe colombiano, por cuenta de la altura del oleaje que oscilará entre 2.0 a 3.0 metros con vientos entre los 15 a 25 nudos (28 km/h a 46 km/h) y con posibilidad de rachas mayores. Por esta razón se recomienda consultar con las Capitanías de puerto para las embarcaciones menores o de bajo calado antes de zarpar.

OCÉANO PACÍFICO

ALERTA NARANJA: TIEMPO LLUVIOSO

Durante el día de hoy se esperan precipitaciones entre moderadas a fuertes sobre el Norte y Centros del Océano Pacífico colombiano, especialmente hacia el litoral pacífico. Por esta razón se recomienda a usuarios de embarcaciones de bajo calado consultar con las capitanías de puerto antes de zarpar.

ALERTA ROJA. PARA TOMAR ACCIÓN Advierte a los sistemas de prevención y atención de desastres sobre la amenaza que puede ocasionar un fenómeno con efectos adversos sobre la población, el cual requiere la atención inmediata por parte de la población y de los cuerpos de atención y socorro. Se emite una alerta sólo cuando la identificación de un evento extraordinario indique la probabilidad de amenaza inminente y cuando la gravedad del fenómeno implique la movilización de personas y equipos, interrumpiendo el normal desarrollo de sus actividades cotidianas.

ALERTA NARANJA. PARA PREPARARSE Indica la presencia de un fenómeno. No implica amenaza inmediata y como tanto es catalogado como un mensaje para informarse y prepararse. El aviso implica vigilancia continua ya que las condiciones son propicias para el desarrollo de un fenómeno, sin que se requiera permanecer alerta.

ALERTA AMARILLA. PARA INFORMARSE Es un mensaje oficial por el cual se difunde información. Por lo regular se refiere a eventos observados, reportados o registrados y puede contener algunos elementos de pronóstico a manera de orientación. Por sus características pretéritas y futuras difiere del aviso y de la alerta, y por lo general no está encaminado a alertar sino a informar.

CONDICIONES NORMALES La información que se suministra se encuentra dentro de los rangos normales.

°C: grados Celsius

m: metros

mm: milímetros

msnm: metros sobre nivel del mar

KPH: kilómetros por hora

GOES: Geostationary Operational Environmental Satellites (Satélite Geoestacionario Operacional Ambiental).

GOES-13 es el designado GOES-Este, localizado en 75° W sobre el ecuador geográfico.

HLC: hora local colombiana

PNN: Parque Nacional Natural

SFF: Santuario de Fauna y Flora

Omar Franco Torres, Director General
Christian Euscategui, Jefe Oficina del Servicio de Pronósticos y Alertas
Juan Francisco Alameda, Coordinador de Alertas Ambientales

Profesionales en turno:

Jhon VALENCIA, Carlos PINZON, Nelsy VERDUGO, Gloria ARANGO, Carolina ROZO y Mauricio TORRES.

Internet: <http://www.ideam.gov.co>

Correos electrónicos: servicio@ideam.gov.co, alertasideam@ideam.gov.co

Carrera 10 N° 20 - 30 ** Piso 9, Bogotá, D.C.

Teléfono: 3421586.