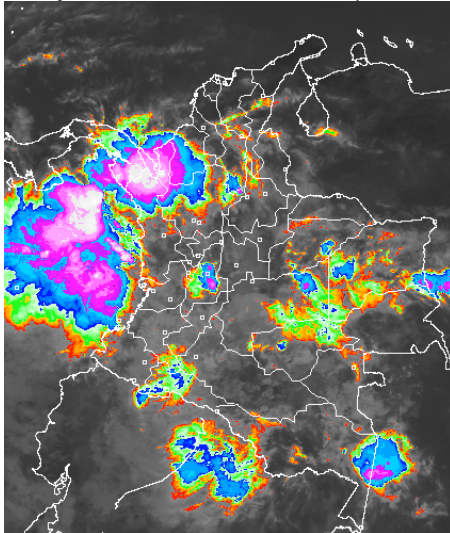


CONDICIONES HIDROMETEOROLÓGICAS ACTUALES

Gran parte del país amanece el día de hoy con tiempo nublado y lluvias de variada intensidad, las de mayor consideración se han reportado en el Océano Pacífico, incluido el Norte de Chocó, Tolima, Llanos orientales y Piedemonte amazónico. El pronóstico durante los próximos tres días nos indica la persistencia de condiciones lluviosas en la mayor parte del territorio nacional, especialmente en los departamentos andinos donde se esperan las precipitaciones de mayor consideración.

IMÁGEN SATELITAL

Imagen GOES 13 Hora 8:45 a.m. HLC * 15 de mayo de 2013



PRONÓSTICO CONDICIONES METEOROLÓGICAS ESPECIALES

ÁREA DEL VOLCÁN CERRO MACHÍN

Cielo entre parcialmente nublado y nublado con lluvias de variada intensidad a diferentes horas.
INGEOMINAS lo reporta en **NIVEL AMARILLO (III): CAMBIOS EN EL COMPORTAMIENTO DE LA ACTIVIDAD VOLCANICA.** 4.80 -75.62

ELEVACIÓN (pies)	DIRECCIÓN	VELOCIDAD	
		NUDOS	KPH
10,000	SUR	5	9
18,000	SURESTE	5 - 10	9 - 18
24,000	ESTE	10 - 15	18 - 28
30,000	SURESTE	10 - 15	18 - 28

ÁREA DEL VOLCÁN NEVADO DEL HUILA

En el área se prevén condiciones lluviosas con posibilidad en algunos casos de actividad eléctrica.
INGEOMINAS lo reporta en **NIVEL AMARILLO (III): CAMBIOS EN EL COMPORTAMIENTO DE LA ACTIVIDAD VOLCANICA.** 2.92 -76.05

ELEVACIÓN (pies)	DIRECCIÓN	VELOCIDAD	
		NUDOS	KPH
10,000	SURESTE	5	9
18,000	ESTE	10 - 15	18 - 28
24,000	ESTE	15 - 20	28 - 37
30,000	ESTE	10 - 20	18 - 28

ÁREA DEL VOLCÁN GALERAS

Se pronostica tiempo nublado durante la jornada con precipitaciones ligeras en la mañana y moderadas al finalizar la tarde.
INGEOMINAS lo reporta en **NIVEL AMARILLO (III): CAMBIOS EN EL COMPORTAMIENTO DE LA ACTIVIDAD VOLCANICA.** 1.55 -77.37

ELEVACIÓN (pies)	DIRECCIÓN	VELOCIDAD	
		NUDOS	KPH
10,000	SURESTE	5 - 10	9 - 18
18,000	ESTE	20 - 25	37 - 46
24,000	ESTE	10 - 20	18 - 37
30,000	NORESTE	10 - 25	18 - 46

ÁREA DEL VOLCÁN NEVADO DEL RUIZ

Cielo entre parcialmente cubierto y cubierto con lluvias a diferentes horas, las más intensas después del mediodía y durante algunas horas de la noche.
INGEOMINAS lo reporta en **NIVEL AMARILLO (III): CAMBIOS EN EL COMPORTAMIENTO DE LA ACTIVIDAD VOLCANICA.** 4.89 -75.32

ELEVACIÓN (pies)	DIRECCIÓN	VELOCIDAD	
		NUDOS	KPH
10,000	SURESTE	5	9
18,000	SURESTE	10 - 15	18 - 28
24,000	ESTE	10 - 15	18 - 28
30,000	SURESTE	10 - 15	18 - 28

LO MÁS DESTACADO

ALERTA ROJA, PARA TOMAR ACCIÓN **ALERTA NARANJA, PARA PREPARARSE** **ALERTA AMARILLA, PARA INFORMARSE**

- Las precipitaciones más significativas se concentraron sobre sectores de la región Andina y Amazónica. El mayor volumen de precipitación se registró en el municipio de **Valparaiso (Cauquetá) con 115.0 mm.**
- ALERTA NARANJA** por niveles muy altos del río Meta, lo mismo que de la mayoría de sus afluentes, condición que se mantiene desde la pasada.
- ALERTA NARANJA** por niveles altos en el río Ariari, se recomienda especial atención a pobladores del municipio de Puerto Rico (Meta)
- ALERTA NARANJA** por niveles altos en la cuenca del río Guaviare y de sus principales afluentes, especialmente el río Guayabero.
- ALERTA NARANJA** por niveles en ascenso del río Saldaña especial atención para las poblaciones de Ortega y Saldaña (Tolima).
- ALERTA NARANJA** por probabilidad de amenaza de deslizamientos de tierra en áreas inestables en el centro y norte de la región Andina.
- El IDEAM recomienda al Sistema Nacional de Atención y Prevención de Desastres (SNPAD) y al público tener en cuenta la probabilidad de ocurrencia de deslizamientos de tierra, crecientes súbitas o avenidas torrenciales, en ríos y quebradas de alta pendiente, particularmente en los departamentos andinos, incluidos los Piedemontes Llanero y Amazónico durante la primera temporada lluviosa del año.

PRECIPITACIONES

A continuación se relacionan los municipios donde en las últimas 24 horas se registraron precipitaciones iguales o superiores a **30.0 mm**:

DEPARTAMENTO	MUNICIPIOS
ANTIOQUIA	Apartado (103.4), Carepa (81.1), Carepa (73.6), San Roque (70.0), Concepción (56.0), Turbo (38.0), Támesis (31.0), Jericó (30.0)
CALDAS	Samaná (70.0)
CAQUETA	Valparaiso (115.0) , Florencia (72.3)
CAUCA	López (85.0), Guapi (78.0), El Tambo (42.0), Puerto Tejada (30.0)
CORDOBA	Ayapel (31.0)
HUILA	San Agustín (45.0)
META	Villavicencio (35.0), Cubarral (35.0), Cubarral (31.0)
NARIÑO	Barbacoas (52.0), Tumaco (46.6)
NORTE DE SANTANDER	Cáchira (40.0)
PUTUMAYO	Mocoa (85.3)
RISARALDA	Santuario (53.9)
SUCRE	Sucre (67.0), San Benito Abad (37.8)
TOLIMA	Guamo (34.5), Ortega (34.1), San Antonio (33.9)
VALLE DEL CAUCA	Cali (31.4)
VICHADA	Cumaribo (65.0)

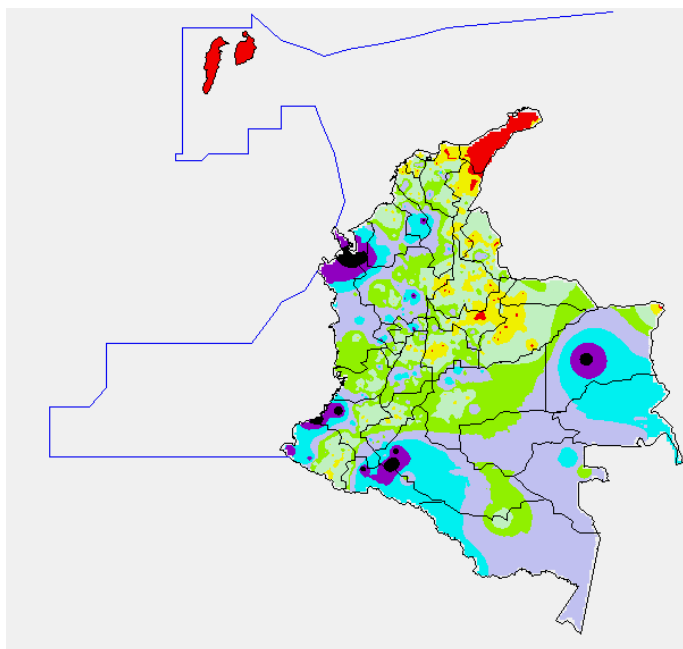
TEMPERATURAS MÁXIMAS

A continuación se relacionan los municipios donde en las últimas 24 horas se registraron temperaturas iguales o superiores a **35.0° C**

DEPARTAMENTO	MUNICIPIOS
BOLIVAR	Zambrano (35.4), María La Baja (35.2)
CESAR	Valledupar (38.8), Agustín Codazzi (35.8), Pailitas (35.2)
CORDOBA	Ayapel (35.8)
CUNDINAMARCA	Jerusalén (35.4)
LA GUAJIRA	Manaure (37.8)
MAGDALENA	Pivijay (36.4)

MAPA DE PRECIPITACIÓN DIARIA

Desde las 7:00 a.m. del martes 14 de mayo hasta las 7:00 a.m. del miércoles 15 de mayo de 2013.



0.0 mm	0.1 a 1.0 mm	1.1 a 5.0 mm	5.1 a 10.0 mm
10.1 a 20.0 mm	20.1 a 40.0 mm	40.1 a 60.0 mm	> de 60.1 mm

ESTADO DE LOS EMBALSES

A continuación se relacionan los volúmenes útiles diarios (expresados en porcentaje) de reservas de algunos embalses de acuerdo con información consultada en XM.

EMBALSE	DEPARTAMENTO	VOLUMEN ÚTIL DIARIO (%)
AGREGADO BOGOTÁ	Cundinamarca	65.93
ALTO ANCHICAYÁ	Valle del Cauca	54.14
BETANIA	Huila	69.30
CALIMA	Valle del Cauca	35.66
CHUZA	Cundinamarca	41.85
ESMERALDA	Boyacá	13.97
GUAVIO	Cundinamarca	24.30
MIEL I	Caldas	26.09
MIRAFLORES	Antioquia	14.35
MUÑA	Cundinamarca	77.44
PEÑOL	Antioquia	36.05
PLAYAS	Antioquia	62.56
PORCE II	Antioquia	9.69
PORCE III	Antioquia	49.63
PRADO	Tolima	43.91
PUNCHINÁ	Antioquia	60.49
RIOGRANDE 2	Antioquia	19.37
SALVAJINA	Cauca	48.38
SAN LORENZO	Antioquia	19.45
TRONERAS	Antioquia	14.89
URRÁ I	Córdoba	37.62
NEUSA	Cundinamarca	67.27
SISGA	Cundinamarca	51.10
TOMINE	Cundinamarca	67.76

PRONÓSTICO METEOROLÓGICO

REGIÓN	PRONÓSTICO
SABANA DE BOGOTÁ	MIÉRCOLES: Cielo entre parcialmente nublado y nublado con lloviznas dispersas en la mañana, y precipitaciones de variada intensidad al final de la tarde y durante la noche, especialmente en el Oriente y Norte de la ciudad y de la sabana. JUEVES: Cielo parcialmente nublado con predominio de tiempo seco en la mañana. Después del mediodía se prevén lluvias hacia los cerros orientales de la ciudad y en el Occidente de la sabana. En la noche predominará el tiempo seco.
ANDINA	MIÉRCOLES: En la región se prevé tiempo nuboso durante la jornada, con lluvias a diferentes horas en amplios sectores de Cundinamarca, Tolima, Huila, Valle del Cauca, Cauca, Nariño, Antioquia, Risaralda, Quindío, Caldas, Boyacá, Santander y Norte de Santander. Las precipitaciones de mayor intensidad se esperan en horas de la tarde y noche, acompañadas en algunos casos de actividad eléctrica. JUEVES: Nubosidad variable con precipitaciones en la tarde y noche en sectores de Antioquia, Eje Cafetero, los Santanderes y en el Occidente del Altiplano cundiboyacense. Lluvias de menor intensidad en sectores de montaña de Cauca, Valle del Cauca y Nariño.
CARIBE	MIÉRCOLES: En la mañana predominará el tiempo seco en la mayor parte de la región salvo en sectores de Bolívar, Sucre, Córdoba y Urabá donde lloverá hasta entre la tarde. Al finalizar la jornada y por la noche son estimadas precipitaciones en La Guajira, Magdalena, Cesar y Atlántico. No se descartan tormentas eléctricas. JUEVES: Cielo parcialmente nublado con precipitaciones entre moderadas a fuertes principalmente en la tarde y noche en sectores de Córdoba, Urabá, Bolívar, Sucre y en las estribaciones de la Sierra Nevada de Santa Marta. Probabilidad de actividad eléctrica dispersa.
ARCHIPIÉLAGO DE SAN ANDRÉS, PROVIDENCIA Y SANTA CATALINA	MIÉRCOLES: Aunque en el archipiélago se pronostican condiciones secas, no se descartan lloviznas ocasionales durante la jornada. JUEVES: Cielo parcialmente nublado con precipitaciones dispersas e intermitentes.
MAR CARIBE	MIÉRCOLES: En la mayor parte de la zona marítima nacional se pronostican condiciones secas, excepto en el Golfo de Urabá, en algunos sectores localizados frente a la costa de Córdoba y en el área del archipiélago de San Andrés y Providencia donde se prevén lluvias entre ligeras a moderadas. No se descarta actividad eléctrica. JUEVES: Cielo parcialmente cubierto con predominio de tiempo seco, excepto enfrente de la costa de Sucre, Córdoba y Urabá, y en el área del archipiélago de San Andrés y Providencia donde son estimadas precipitaciones, en algunos casos acompañadas de tormentas eléctricas.
PACÍFICA	MIÉRCOLES: A lo largo de la región prevalecerán las condiciones lluviosas con probabilidad de tormentas eléctricas en algunos casos, particularmente en sectores de Chocó y Valle del Cauca. JUEVES: Durante el día se estiman nubes densas en la región con precipitaciones entre ligeras a moderadas, las de mayor intensidad en sectores de Chocó y Valle del Cauca.
INSULAR PACÍFICO	MIÉRCOLES: Aunque en el archipiélago se pronostican condiciones secas, no se descartan lloviznas ocasionales durante la jornada. JUEVES: Cielo parcialmente nublado con precipitaciones dispersas e intermitentes.
OCEANO PACÍFICO	MIÉRCOLES: En el área marítima nacional se espera nubosidad densa con precipitaciones de variada intensidad en amplios sectores, las de mayor consideración se pronostican en el centro y Norte, frente de la costa chocona, acompañadas inclusive de actividad eléctrica. JUEVES: En el centro y Norte del Pacífico colombiano son previstas lluvias entre ligeras a moderadas a diferentes horas, inclusive no se descartan tormentas eléctricas.
ORINOQUIA	MIÉRCOLES: En gran parte de la región persistirán las condiciones nubosas a lo largo del día y de la noche, con precipitaciones de variada intensidad, las de mayor consideración se prevén en el Piedemonte llanero, a la altura de Meta, Casanare y Arauca y en sectores de Vichada. JUEVES: Cielo entre parcialmente nublado y nublado con lluvias en el Oriente de la región en sectores Vichada y Meta. A lo largo del Piedemonte llanero se prevén lluvias ligeras y dispersas. Las precipitaciones más intensas se prevén durante la tarde e inicios de la noche.
AMAZONIA	MIÉRCOLES: Durante la jornada se estiman condiciones nubosas en la región con precipitaciones entre ligeras a moderadas, las de mayor intensidad en sectores del Piedemonte amazónico, a la altura de Putumayo y Caquetá y en el Oriente de Vaupés y Amazonas. No se descartan tormentas eléctricas. JUEVES: En la mañana se prevén lloviznas dispersas en sectores de Putumayo y Caquetá. En la tarde y noche las precipitaciones se concentrarán en zonas de Guainía, Vaupés, Guaviare y en al Sur y Oriente de Amazonas.

ALERTAS VIGENTES

Para mayor información sobre el Pronóstico del Estado del Tiempo, Informes Técnicos Diarios y Comunicados Especiales, e informes de otras áreas temáticas, tales como Hidrología, Deslizamientos de Tierra e Incendios, se sugiere consultar la siguiente dirección electrónica: <http://institucional.ideam.gov.co/isp/index.jsf>

REGIÓN CARIBE

ALERTA NARANJA: INCENDIOS DE LA COBERTURA VEGETAL

Se pronostica amenaza moderada por condiciones propicias para la ocurrencia de incendios de la cobertura vegetal

DEPARTAMENTO	MUNICIPIOS
CESAR	La Paz, Pailitas, Pelaya, San Diego, Tamalameque, Valledupar.
CORDOBA	Chimá.
LA GUAJIRA	Riohacha, San Juan del Cesar, Uribia.
MAGDALENA	El Reten, Sitionuevo.

ALERTA AMARILLA: POR INCREMENTOS SUBITOS DE NIVEL EN AFLUENTES DEL RIO SAN JORGE

Ante la ocurrencia de lluvias intensas en esta zona pueden presentarse incrementos súbitos de nivel en algunos afluentes del río San Jorge.

REGIÓN ANDINA

ALERTA NARANJA: DESLIZAMIENTOS DE TIERRA

Se pronostica amenaza moderada a alta por deslizamientos de tierra en áreas inestables en los siguientes departamentos:

DEPARTAMENTO	MUNICIPIOS
ANTIOQUIA	Cocorná, Valdivia, Zaragoza y San Francisco.
BOYACA	Cubará
CUNDINAMARCA	Guayabetal, Medina, Pandi
CAUCA	El Tambo
NORTE DE SANTANDER	Chitagá, Salazar y Toledo
SANTANDER	Chima y Guapotá.
TOLIMA	Icononzo
CALDAS	Samaná, La Victoria

ALERTA NARANJA: INCENDIOS DE LA COBERTURA VEGETAL

Se pronostica amenaza moderada por condiciones propicias para la ocurrencia de incendios de la cobertura vegetal

DEPARTAMENTO	MUNICIPIOS
NORTE DE SANTANDER	Ábrego, Arboledas, Chinácota, La playa, Ocaña, Salazar, San Calixto, Teorama.
SANTANDER	San Andrés.

ALERTA NARANJA: POR NIVELES ALTOS EN EL RÍO SALDAÑA

El nivel del río Saldaña, registrado en la estación Piedras de Cobre, a la altura de la población de Ortega (Tolima), viene presentando una importante ascenso que alcanza valores altos, por lo que se alerta a la población de sectores bajos de este municipio así como del municipio de Saldaña, por el tránsito de esta creciente, que se presenta en horas de esta mañana.

REGIÓN ORINOQUIA

ALERTA NARANJA: DESLIZAMIENTOS DE TIERRA

Se pronostica amenaza moderada a alta por deslizamientos de tierra en áreas inestables en los siguientes departamentos:

DEPARTAMENTO	MUNICIPIOS
META	Acacias, Cubarral, Guamal, Lejanías, Mesetas, Restrepo, Uribe, Villavicencio, Vistahermosa, El Calvario, El Dorado, El Castillo, San Juan de Arama y La Macarena

ALERTA NARANJA: POR NIVELES ALTOS EN EL RÍO ARIARI

Permanecen altos los niveles en el río Ariari, lo cual ha generado afectaciones en el municipio de Puerto Rico (Meta).

ALERTA NARANJA: POR NIVELES ALTOS EN EL RÍO META

Se mantienen los niveles altos en el río Meta particularmente en la población de Puerto López (Meta).

ALERTA NARANJA: POR NIVELES ALTOS EN EL RÍO GUAVIARE

Con los incrementos de nivel de los ríos Ariari y Guayabero se mantiene una condición de niveles en ascenso para el río Guaviare que podría ocasionar afectación a sectores del municipio de San José de Guaviare y áreas ribereñas.

REGIÓN PÁCIFICA

ALERTA NARANJA: DESLIZAMIENTOS DE TIERRA

Se pronostica amenaza moderada a alta por deslizamientos de tierra en áreas inestables en los siguientes departamentos:

DEPARTAMENTO	MUNICIPIOS
CAUCA	Timbiquí, López
NARIÑO	Barbacoas y Ricaurte.

REGIÓN AMAZONÍA

ALERTA NARANJA: DESLIZAMIENTOS DE TIERRA

Se pronostica amenaza moderada a alta por deslizamientos de tierra en áreas inestables en los siguientes departamentos:

DEPARTAMENTO	MUNICIPIOS
CAQUETA	Valparaíso
PUTUMAYO	Mocoa y Villagarzón.

MAR CARIBE

ALERTA NARANJA: OLEAJE Y VIENTO

Para el día de hoy se estiman condiciones de amenaza en amplios sectores del Caribe colombiano por fuertes vientos estimados entre los 20 a 25 Nudos (37-46km/h) y una altura del oleaje que oscilará entre los (2.0 y 3.0 metros) y que incluso en algunos sectores del Caribe Central puede alcanzar hasta los 4 m. Por tal motivo se recomienda consultar con las Capitanías de puerto para las embarcaciones menores o de bajo calado antes de zarpar.

OCÉANO PACÍFICO

ALERTA NARANJA: TIEMPO LLUVIOSO

Durante el día de hoy se estiman precipitaciones entre moderadas a fuertes en amplios sectores del Océano Pacífico, incluyendo zonas aledañas al litoral. Por tal motivo se recomienda a usuarios de pequeñas embarcaciones de bajo calado consultar con las capitanías de puerto antes de zarpar.

ALERTA AMARILLA: OLEAJE Y VIENTO

Sobre amplios sectores de altamar se estima que la altura del oleaje oscile entre los 2.0 a 3.0 metros. Por tal motivo se recomienda a usuarios de pequeñas embarcaciones estar atentos y consultar con las Capitanías de puerto antes de zarpar.

ALERTA ROJA. PARA TOMAR ACCIÓN Advierte a los sistemas de prevención y atención de desastres sobre la amenaza que puede ocasionar un fenómeno con efectos adversos sobre la población, el cual requiere la atención inmediata por parte de la población y de los cuerpos de atención y socorro. Se emite una alerta sólo cuando la identificación de un evento extraordinario indique la probabilidad de amenaza inminente y cuando la gravedad del fenómeno implique la movilización de personas y equipos, interrumpiendo el normal desarrollo de sus actividades cotidianas.

ALERTA NARANJA. PARA PREPARARSE Indica la presencia de un fenómeno. No implica amenaza inmediata y como tanto es catalogado como un mensaje para informarse y prepararse. El aviso implica vigilancia continua ya que las condiciones son propicias para el desarrollo de un fenómeno, sin que se requiera permanecer alerta.

ALERTA AMARILLA. PARA INFORMARSE Es un mensaje oficial por el cual se difunde información. Por lo regular se refiere a eventos observados, reportados o registrados y puede contener algunos elementos de pronóstico a manera de orientación. Por sus características pretéritas y futuras difiere del aviso y de la alerta, y por lo general no está encaminado a alertar sino a informar.

CONDICIONES NORMALES La información que se suministra se encuentra dentro de los rangos normales.

°C: grados Celsius

m: metros

mm: milímetros

msnm: metros sobre nivel del mar

KPH: kilómetros por hora

GOES: **G**eostationary **O**perational **E**nvironmental **S**atellites (**S**atélite **G**eoestacionario **O**peracional **A**mbiental).

GOES-13 es el designado GOES-Este, localizado en 75° W sobre el ecuador geográfico.

HLC: hora local colombiana

PNN: Parque Nacional Natural

SFF: Santuario de Fauna y Flora

Omar Franco Torres, Director General
Christian Euscategui, Jefe Oficina del Servicio de Pronósticos y Alertas
Juan Francisco Alameda, Coordinador de Alertas Ambientales

Profesionales en turno:

Daniel USECHE, Juan PEREZ, Hernando WILCHES, Gloria ARANGO, Carolina ROZO y Carlos ROCHA.

Internet: <http://www.ideam.gov.co>

Correos electrónicos: servicio@ideam.gov.co, alertasideam@ideam.gov.co

Carrera 10 N° 20 - 30 ** Piso 9, Bogotá, D.C.

Teléfono: 3421586.