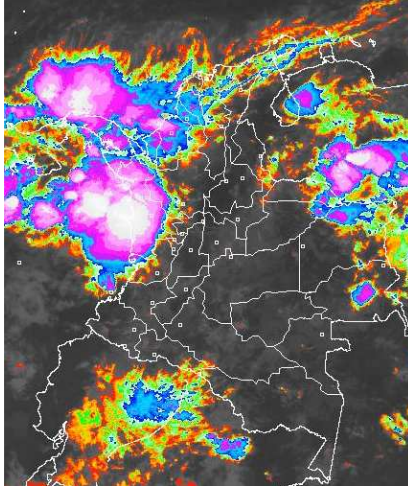


CONDICIONES HIDROMETEOROLÓGICAS ACTUALES

Durante la mañana ha predominado cielo mayormente cubierto sobre el territorio nacional con lluvias fuertes en la costa de la región Caribe, Pacífica y el Oriente de la Orinoquia; las precipitaciones se ubican en los departamentos de Chocó, Valle del Cauca, Córdoba, Sucre, Arauca, Vichada y de menor intensidad sobre Antioquia, Santanderes y sectores del Eje cafetero. Durante la mañana se presentará atenuación de la nubosidad sobre amplios puntos del país, pero persistirán las precipitaciones fuertes en las costas del Caribe y Pacífico colombiano, después del mediodía se fortalecerá nuevamente la nubosidad con precipitaciones fuertes en Chocó, Valle del Cauca, Córdoba, Sucre, Bolívar, Magdalena, Norte de Cesar, Vichada, Arauca, Casanare y Oriente del Meta entre moderadas y ligeras en Cauca, Nariño, Antioquia, Santanderes, Eje Cafetero, Altiplano Cundiboyacense, Amazonas, Vaupés, Oriente de Caquetá y Putumayo. No se descarta la presencia de actividad eléctrica en los momentos de lluvia intensa principalmente en las regiones Caribe, Pacífica y Orinoquia.

IMÁGEN SATELITAL

Imagen GOES 13 Hora 8:15 a.m. HLC * 20 de mayo de 2013



PRONÓSTICO CONDICIONES METEOROLÓGICAS ESPECIALES

ÁREA DEL VOLCÁN CERRO MACHÍN

Cielo nublado con precipitaciones entre ligeras y moderadas las más intensas en horas de la tarde y de la noche.

INGEOMINAS lo reporta en **NIVEL AMARILLO (III): CAMBIOS EN EL COMPORTAMIENTO DE LA ACTIVIDAD VOLCANICA.** 4.80 -75.62

ELEVACIÓN (pies)	DIRECCIÓN	VELOCIDAD	
		NUDOS	KPH
10,000	SUR	5 - 10	9 - 18
18,000	SURESTE	15 - 20	28 - 37
24,000	SURESTE	15 - 20	28 - 37
30,000	ESTE	5 - 10	9 - 18

ÁREA DEL VOLCÁN NEVADO DEL HUILA

En el área se prevén condiciones parcialmente cubiertas con precipitaciones ligeras en las horas de la tarde y la noche.

INGEOMINAS lo reporta en **NIVEL AMARILLO (III): CAMBIOS EN EL COMPORTAMIENTO DE LA ACTIVIDAD VOLCANICA.** 2.92 -76.05

ELEVACIÓN (pies)	DIRECCIÓN	VELOCIDAD	
		NUDOS	KPH
10,000	SURESTE	5 - 10	9 - 18
18,000	ESTE	15 - 20	28 - 37
24,000	ESTE	15 - 20	28 - 37
30,000	ESTE	15 - 20	28 - 37

ÁREA DEL VOLCÁN GALERAS

Se estima cielo parcialmente cubierto con precipitaciones de corta duración en la tarde.

INGEOMINAS lo reporta en **NIVEL AMARILLO (III): CAMBIOS EN EL COMPORTAMIENTO DE LA ACTIVIDAD VOLCANICA.** 1.55 -77.37

ELEVACIÓN (pies)	DIRECCIÓN	VELOCIDAD	
		NUDOS	KPH
10,000	SURESTE	5 - 10	9 - 18
18,000	ESTE	15 - 20	28 - 37
24,000	ESTE	20 - 25	37 - 46
30,000	ESTE	20 - 25	37 - 46

ÁREA DEL VOLCÁN NEVADO DEL RUIZ

Cielo cubierto durante la jornada con precipitaciones entre ligeras y moderadas en la tarde y la noche.

INGEOMINAS lo reporta en **NIVEL AMARILLO (III): CAMBIOS EN EL COMPORTAMIENTO DE LA ACTIVIDAD VOLCANICA.** 4.89 -75.32

ELEVACIÓN (pies)	DIRECCIÓN	VELOCIDAD	
		NUDOS	KPH
10,000	SUR	5 - 10	9 - 18
18,000	SURESTE	10 - 15	9 - 18
24,000	ESTE	15 - 20	28 - 37
30,000	ESTE	5 - 10	9 - 18

LO MÁS DESTACADO

ALERTA ROJA. PARA TOMAR ACCIÓN **ALERTA NARANJA. PARA PREPARARSE** **ALERTA AMARILLA. PARA INFORMARSE**

- Las precipitaciones más significativas se concentraron sobre sectores de las regiones, Orinoquia y Amazónica. El mayor volumen de precipitación se registró en el municipio de **Puerto Rico (Meta)**, con **85.0 mm**.
- ALERTA ROJA** por crecientes súbitas de la mayoría de los ríos vertientes al Golfo de Urabá, en especial los que cruzan las poblaciones de Turbo, Apartado y Necoclí (Antioquia), condición se mantendrá en el transcurso del día.
- ALERTA ROJA** por crecientes súbitas presentadas en el río Cauca; se recomienda especial atención a los pobladores de las partes bajas del municipio de Venecia (Antioquia).
- ALERTA ROJA** por probabilidad de amenaza de deslizamientos de tierra en áreas inestables en especial en el piedemonte llanero.
- ALERTA NARANJA** por niveles altos de los ríos Meta, Ariari y Guaviare, lo mismo que para la mayoría de los afluentes de estas corrientes.
- ALERTA NARANJA** por probabilidad de amenaza de deslizamientos de tierra en áreas inestables de las regiones Andina, Pacífica y piedemontes llanero y Amazónico.
- El IDEAM recomienda al Sistema Nacional de Atención y Prevención de Desastres (SNPAD) y al público tener en cuenta la probabilidad de ocurrencia de deslizamientos de tierra, crecientes súbitas o avenidas torrenciales, en ríos y quebradas de alta pendiente, particularmente en los departamentos andinos, incluidos los Piedemontes Llanero y Amazónico durante la primera temporada lluviosa del año.

PRECIPITACIONES

A continuación se relacionan los municipios donde en las últimas 24 horas se registraron precipitaciones iguales o superiores a **30.0 mm**:

DEPARTAMENTO	MUNICIPIOS
ANTIOQUIA	Puerto Berrío (74.5), Pueblorrico (70.0), Valdivia (68.0), Turbo (46.0), Vegachí (41.0), Concepción (33.0), Apartado (32.0), Urrao (31.2), Barbosa (30.0)
ARAUCA	Araucita (51.0), Tame (44.0)
CASANARE	Pore (34.9), Chámeza (37.5)
CAQUETA	Florencia (47.0)
CESAR	La Gloria (40.0)
CHOCO	Bahía Solano (40.0), Quibdó (69.1)
CORDOBA	Montelíbano (45.9)
CUNDINAMARCA	El Colegio (30.0)
HUILA	Tello (30.0)
LA GUAJIRA	Urumita (68.0), Villanueva (72.0)
META	Puerto Rico (85.0) , Fuente De Oro (65.0), Acacias (60.0), Vista Hermosa (60.0), Puerto López (58.0), Puerto Lleras (54.0), El Dorado (52.0), Cubarral (47.0), Vista Hermosa (44.0), Cubarral (30.0)
NARIÑO	Barbacoas (44.0)
PUTUMAYO	Villagarzón (32.4)
SANTANDER	Bucaramanga (56.4), Puerto Wilches (48.0), El Playón (39.5), Charalá (38.5), Encino (34.7), Puerto Parra (34.0), Barrancabermeja (79.5), Mogotes (41.2), Sabana de Torres (82.2), Chimá (75.0)
SUCRE	San Benito Abad (57.2), Chalan (55.0)
VICHADA	Puerto Carreño (76.9)

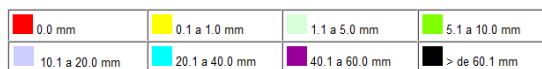
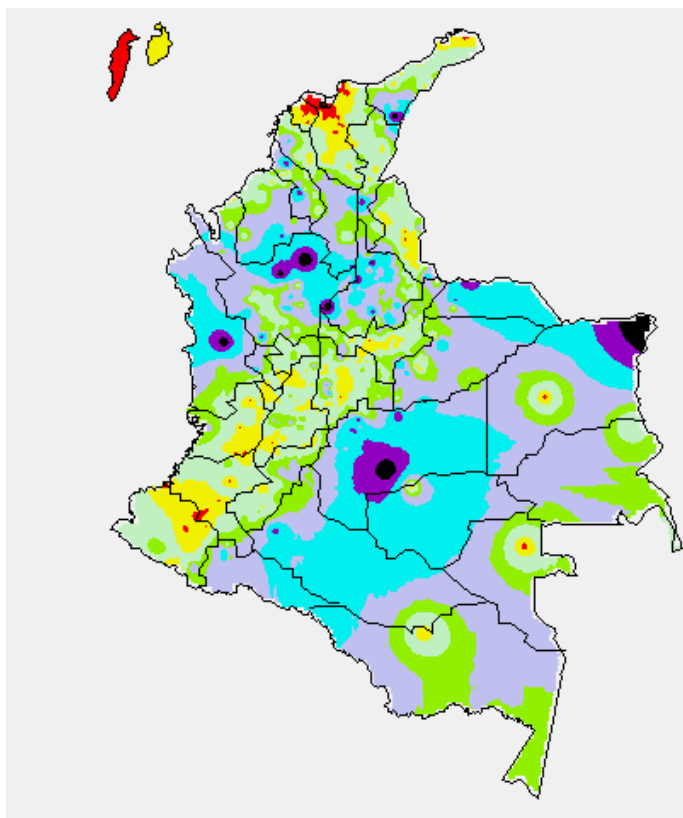
TEMPERATURAS MÁXIMAS

A continuación se relacionan los municipios donde en las últimas 24 horas se registraron temperaturas iguales o superiores a **35.0° C**

DEPARTAMENTO	MUNICIPIOS
BOLIVAR	El Carmen De Bolívar (36.0)
CESAR	Valledupar (35.8)
CORDOBA	Ciénaga De Oro (37.7), Planetaria Rica (35.4)
LA GUAJIRA	Manaure (37.4), Urumita (35.0)

MAPA DE PRECIPITACIÓN DIARIA

Desde las 7:00 a.m. del domingo 19 de mayo hasta las 7:00 a.m. del lunes 20 de mayo de 2013.



ESTADO DE LOS EMBALSES

A continuación se relacionan los volúmenes útiles diarios (expresados en porcentaje) de reservas de algunos embalses de acuerdo con información consultada en XM.

EMBALSE	DEPARTAMENTO	VOLUMEN ÚTIL DIARIO (%)
AGREGADO BOGOTÁ	Cundinamarca	66.37
ALTO ANCHICAYÁ	Valle del Cauca	91.19
BETANIA	Huila	74.96
CALIMA	Valle del Cauca	37.79
CHUZA	Cundinamarca	46.94
ESMERALDA	Boyacá	16.57
GUAVIO	Cundinamarca	32.83
MIEL I	Caldas	31.33
MIRAFLORES	Antioquia	16.70
MUÑA	Cundinamarca	79.01
PEÑOL	Antioquia	36.56
PLAYAS	Antioquia	84.76
PORCE II	Antioquia	16.17
PORCE III	Antioquia	40.70
PRADO	Tolima	43.91
PUNCHINÁ	Antioquia	36.27
RIOGRANDE 2	Antioquia	23.83
SALVAJINA	Cauca	51.52
SAN LORENZO	Antioquia	24.01
TRONERAS	Antioquia	40.36
URRÁ I	Córdoba	41.67
NEUSA	Cundinamarca	67.58
SISGA	Cundinamarca	52.10
TOMINE	Cundinamarca	68.14

PRONÓSTICO METEOROLÓGICO

REGIÓN	PRONÓSTICO
SABANA DE BOGOTÁ	<p>LUNES: En la mañana cielo nublado y predominio de tiempo seco en la ciudad; en la sabana no se descartan lloviznas al Norte y Suroccidente. En la tarde se prevén lloviznas ligeras y/o lloviznas al Norte y Occidente de la ciudad; en la sabana se espera se mantengan las lluvias al Norte y Suroccidente. En la noche condiciones secas con nubosidad variable.</p> <p>MARTES: A lo largo de la jornada se estima cielo entre parcial a mayormente cubierto con lluvias de diferentes intensidades, las de mayor consideración al Norte y Occidente de la ciudad y de la sabana.</p>
ANDINA	<p>LUNES: Predominarán las condiciones de abundante nubosidad especialmente al Norte de la región con lluvias durante la mañana en Antioquia, Caldas, Risaralda y los Santanderes, en el resto de la región predominará el tiempo seco. En la tarde y noche se estima aumento de la nubosidad y lluvias en Antioquia, Santanderes, Eje Cafetero y Altiplano Cundiboyacense; hacia el Sur de la región no se descartan lloviznas ligeras y esporádicas.</p> <p>MARTES: En la mañana cielo entre parcial y mayormente nublado con lluvias al Norte de la región. En la tarde y noche lluvias entre ligeras y moderadas en Antioquia, Caldas, Santander y precipitaciones menos intensas en el Altiplano Cundiboyacense. Las precipitaciones más fuertes se presentarán al finalizar la tarde y durante algunas horas de la noche.</p>
CARIBE	<p>LUNES: Cielo cubierto con lluvias en Urabá, Córdoba, sectores de Sucre y Sur de Bolívar en horas de la mañana. En la tarde y durante la noche se incrementará la nubosidad y se registrarán precipitaciones en amplios sectores de la región las de mayor consideración se prevén sobre en Córdoba, Sucre, Bolívar, Magdalena y Norte de Cesar. No se descarta la presencia de actividad eléctrica en los momentos de lluvia intensa.</p> <p>MARTES: En el transcurso del día se prevé cielo entre parcial y mayormente nublado con precipitaciones entre ligeras y moderadas principalmente en las horas de la tarde y de la noche en Córdoba, Sucre, Bolívar, Cesar y Magdalena.</p>
ARCHIPIÉLAGO DE SAN ANDRÉS, PROVIDENCIA Y SANTA CATALINA	<p>LUNES: Cielo entre parcial y mayormente nublado con predominio de tiempo seco durante la mañana, hacia el final de la tarde y primeras horas de la noche no se descartan precipitaciones ligeras, dispersas y de corta duración.</p> <p>MARTES: Se prevé cielo semicubierto con predominio de tiempo seco durante la mañana. En la tarde no se descartan lloviznas ligeras.</p>
MAR CARIBE	<p>LUNES: A lo largo de la jornada se prevé cielo semicubierto con predominio de tiempo seco al Oriente y Centro del área nacional marítima aguas adentro, cerca a las costas lluvias entre ligeras y moderadas. Al Occidente se prevé cielo cubierto con lluvias moderadas especialmente en zonas aledañas al Golfo de Urabá y a las costas de Córdoba y Sucre.</p> <p>MARTES: Se mantendrán las condiciones lluviosas y cubiertas en el Occidente del Caribe colombiano especialmente en cercanías al Golfo de Urabá y sobre el litoral de Córdoba y Sucre.</p>
PACÍFICA	<p>LUNES: En la mañana cielo cubierto con lluvias entre moderadas y fuertes en Chocó, Valle del Cauca y Cauca y condiciones secas en Nariño. Al finalizar la tarde y durante la noche fortalecimiento de la nubosidad al Norte de la región con precipitaciones fuertes en Chocó y Valle del Cauca entre moderadas y ligeras en Cauca y Nariño. No se descarta la presencia de actividad eléctrica en los momentos de lluvia intensa.</p> <p>MARTES: Predominarán las condiciones lluviosas a lo largo de la región, las más importantes se prevén en Chocó y Valle del Cauca especialmente en horas de la tarde y noche.</p>
INSULAR PACÍFICO	<p>LUNES: Durante la jornada predominarán las condiciones de cielo semicubierto con probabilidad de lluvias ligeras en Gorgona y en Malpelo predominio de tiempo seco.</p> <p>MARTES: se registrarán lloviznas ocasionales en la isla Gorgona, en horas de la tarde, principalmente.</p>
OCEANO PACÍFICO	<p>LUNES: Durante el día predominarán las condiciones lluviosas con precipitaciones entre moderadas y fuertes en el Centro y Norte del área marítima incluyendo sectores aledaños a las costas de Chocó y Valle del Cauca.</p> <p>MARTES: Cielo entre parcial y mayormente cubierto con lluvias entre ligeras y moderadas principalmente en el Norte del área Marítima y sobre el litoral chocoano.</p>
ORINOQUIA	<p>LUNES: En horas de la mañana cielo parcialmente cubierto con lluvias ligeras en Arauca y de mayor intensidad en sectores del Nororiente de Vichada. Alrededor del mediodía se estima un aumento de la nubosidad dejando lluvias en Casanare, Piedemonte Llanero y Vichada; al finalizar la tarde y en la noche lluvias de moderadas a fuertes en Vichada, Arauca, Casanare y Oriente del Meta. No se descarta la presencia de actividad eléctrica en los momentos de lluvia intensa.</p> <p>MARTES: Durante la jornada se estima cielo entre seminublado y mayormente nublado con lluvias moderadas principalmente al Oriente de la región en sectores de Vichada y Arauca; lluvias de menor intensidad en Casanare y Piedemonte Llanero.</p>
AMAZONIA	<p>LUNES: En la mañana se prevé cielo parcial cubierto con lluvias sectorizadas principalmente en Vaupés, Piedemonte Amazónico y Guainía. Durante la tarde y la noche las precipitaciones se concentrarán en Amazonas, Vaupés, Oriente de Caquetá y Putumayo. No se descarta la presencia de actividad eléctrica.</p> <p>MARTES: En la mañana cielo parcialmente nublado con lluvias ligeras en sectores del Piedemonte Amazónico. En la noche lluvias moderadas, incluso con tormentas eléctricas en Vaupés, Guainía y Amazonas.</p>

ALERTAS VIGENTES

Para mayor información sobre el Pronóstico del Estado del Tiempo, Informes Técnicos Diarios y Comunicados Especiales, e informes de otras áreas temáticas, tales como Hidrología, Deslizamientos de Tierra e Incendios, se sugiere consultar la siguiente dirección electrónica: <http://institucional.ideam.gov.co/isp/index.jsf>

REGIÓN CARIBE

ALERTA ROJA POR CRECIENTES SÚBITAS DE VARIAS CORRIENTES VERTIENTES DEL MAR CARIBE EN EL GOLFO DE URABÁ.

Continúan las precipitaciones en el Urabá antioqueño, por lo que se sugiere mantener la alerta, ya que siguen los niveles muy altos de varios ríos vertientes al Golfo de Urabá; especial atención en sectores bajos de los ríos Apartado, León, Grande, Guadualito, Carapa y Turbo. En inmediaciones de los municipios costeros de Apartadó, Turbo y Necoclí donde también se presentan fuertes precipitaciones, se han ocasionado incrementos moderados en los niveles de varias cuencas, donde se destacan la vertiente del mar Caribe (cuenca de los ríos Mulatos y San Juan como sus principales afluentes), vertiente del Golfo de Urabá (cuencas de los ríos Turbo, Caimán Nuevo, Necoclí, Currulao, Guadualito, río León y sus afluentes - río Grande, Apartado y Chigorodó). Por la situación antes descrita, se previene especialmente a pobladores ribereños en zonas bajas y alledañas a las corrientes (especialmente en el río Turbo), estar atentos ante la eventualidad de otras crecidas, debido a que la condición de lluvias, muy probablemente continuarán en el transcurso del día, en amplios sectores de ésta región.

ALERTA NARANJA INCENDIOS DE LA COBERTURA VEGETAL

Se pronostica amenaza moderada por condiciones propicias para la ocurrencia de incendios de la cobertura vegetal

DEPARTAMENTO	MUNICIPIOS
BOLIVAR	Arjona y Santa Catalina.
CESAR	Agustín Codazzi, Bosconia, Chimichagua, Curumaní, Valledupar.
CÓRDOBA	Puerto Escondido, San Bernard del Viento
LA GUAJIRA	Albania, Barrancas, Dibulla, Hato Nuevo, Maicao, Manaure, Riohacha, Uribia y Villanueva.
MAGDALENA	Santa Marta y Sitionuevo.
SUCRE	Tolú.

REGIÓN ANDINA

ALERTA ROJA POR CRECIENTE SÚBITA EN EL RÍO CAUCA EN BOLOMBO

Se han registrado en los últimos dos días moderadas fluctuaciones en los niveles, en el día de hoy nuevamente se presenta un comportamiento al ascenso del río Cauca a la altura de la población de Bolombo perteneciente al municipio de Venecia (Antioquia) aunque se espera que no alcance niveles muy altos, se sugiere mantener la alerta en este sector.

ALERTA NARANJA DESLIZAMIENTOS DE TIERRA

Se pronostica amenaza moderada a alta por deslizamientos de tierra en áreas inestables en los siguientes departamentos:

DEPARTAMENTO	MUNICIPIOS
ANTIOQUIA	Andes, Anorí, Carmen de Viboral, Cocorná, El Bagre, Granada, Jericó, Nariño, San Francisco, San Luis y Sonsón.
CALDAS	Samaná.
CUNDINAMARCA	Guayabetal, Medina y Ubalá.
NORTE DE SANTANDER	Chitagá y Toledo.
SANTANDER	Contratación y Puerto Wilches.

ALERTA NARANJA INCENDIOS DE LA COBERTURA VEGETAL

Se pronostica amenaza moderada por condiciones propicias para la ocurrencia de incendios de la cobertura vegetal

DEPARTAMENTO	MUNICIPIOS
NORTE DE SANTANDER	Cúcuta y El Zulia.

REGIÓN ORINOQUIA

ALERTA ROJA DESLIZAMIENTOS DE TIERRA

Se pronostica amenaza alta a muy alta por deslizamientos de tierra en áreas inestables en los siguientes departamentos

DEPARTAMENTO	MUNICIPIOS
META	Cubarral.

ALERTA NARANJA DESLIZAMIENTOS DE TIERRA

Se pronostica amenaza moderada a alta por deslizamientos de tierra en áreas inestables en los siguientes departamentos:

DEPARTAMENTO	MUNICIPIOS
META	Acacias, Cumaral, El Calvario, El Castillo, Guamal, Restrepo, Villavicencio.

ALERTA NARANJA INCREMENTOS DE NIVELES EN VARIAS CORRIENTES DEL PIEDEMONTE LLANERO.

Continúan las lluvias en amplios sectores del piedemonte llanero, por lo cual se mantiene ésta alerta, especialmente para los siguientes ríos:

Río Ariari: continúan los incrementos de los niveles, asociados con las precipitaciones registradas desde ayer en la mañana, en el sector del piedemonte llanero. La alerta que se genera es para el río Ariari (afluente del río Guaviare), y se previene a los pobladores de los municipios de Cubarral y Granada (departamento del Meta), ante la eventualidad de crecidas lentas, las cuales podrían causar afectación en el sector mencionado. Se destaca también que el río Aguasclaras (afluente del río Ariari, aguas arriba de Cubarral) presenta niveles altos.

Río Guaviare: en inmediaciones de Mapiripán (Meta) se presenta una condición de ascenso sostenido, condición normal para el mes de mayo.

Río Meta: continúan los ascensos moderados de los niveles del río Meta y de varios de sus afluentes, especialmente en la parte alta (estribaciones del piedemonte llanero); se sugiere a los pobladores de Puerto López permanecer atentos ante la eventualidad de crecidas lentas, debido a que se pronostica la reactivación de las lluvias en el sector. Similar precaución es para sectores bajos del río Guatiquía (especial atención para sectores urbanos de Villavicencio). También se presentaron incrementos importantes de los niveles del río Humea, y por crecidas del río Upiá (entre Barranco de Upiá y Villanueva, zona agrícola conocida como Guayabetal, y hasta la desembocadura en el río Meta.

REGIÓN PÁCIFICA

ALERTA NARANJA DESLIZAMIENTOS DE TIERRA

Se pronostica amenaza moderada a alta por deslizamientos de tierra en áreas inestables en los siguientes departamentos:

DEPARTAMENTO	MUNICIPIOS
CAUCA	El Tambo, López, Piamonte y Timbiquí.
NARIÑO	Barbacoas y Ricaurte.
VALLE DEL CAUCA	Buenaventura.

REGIÓN AMAZONÍA

ALERTA NARANJA DESLIZAMIENTOS DE TIERRA

Se pronostica amenaza moderada a alta por deslizamientos de tierra en áreas inestables en los siguientes departamentos:

DEPARTAMENTO	MUNICIPIOS
CAQUETA	Florencia y Montañita.
PUTUMAYO	Mocoa y Villagarzón.

MAR CARIBE

ALERTA NARANJA: TIEMPO LLUVIOSO

Se estiman precipitaciones entre moderadas y fuertes sobre amplios sectores del Occidente del Mar Caribe colombiano, incluyendo zonas aledañas al litoral de Córdoba, Sucre y Golfo de Urabá. No se descarta actividad eléctrica y rachas de viento. Por tal motivo se recomienda a usuarios de pequeñas embarcaciones de bajo calado consultar con las capitanías de puerto antes de zarpar.

ALERTA AMARILLA: OLEAJE Y VIENTO

En el Centro y Oriente del mar Caribe colombiano se estima que la altura del oleaje oscilará entre 2.0 a 3.0 m. con vientos entre los 15 a 25 nudos (28 KPH a 46 KPH) y con posibilidad de rachas mayores. Por estas condiciones de amenaza, se recomienda consultar con las Capitanías de puerto para las embarcaciones menores o de bajo calado antes de zarpar.

OCÉANO PACÍFICO

ALERTA NARANJA: TIEMPO LLUVIOSO

Se esperan precipitaciones entre moderadas a fuertes con probabilidad de tormentas eléctricas sobre el Norte y Centro del Océano Pacífico colombiano, tanto cerca al litoral como en altamar. Por esta razón se recomienda a usuarios de embarcaciones de bajo calado consultar con las capitanías de puerto antes de zarpar.

ALERTA AMARILLA: OLEAJE Y VIENTO

En el Centro y Sur del Océano Pacífico colombiano se espera que la altura del oleaje fluctuará entre 2.0 y 3.0 m con vientos entre los 15 y 25 nudos (28 KPH a 46 KPH), con posibilidad de rachas mayores. Por estas condiciones de amenaza, se recomienda consultar con las Capitanías de puerto para las embarcaciones menores o de bajo calado antes de zarpar.

ALERTA ROJA. PARA TOMAR ACCIÓN Advierte a los sistemas de prevención y atención de desastres sobre la amenaza que puede ocasionar un fenómeno con efectos adversos sobre la población, el cual requiere la atención inmediata por parte de la población y de los cuerpos de atención y socorro. Se emite una alerta sólo cuando la identificación de un evento extraordinario indique la probabilidad de amenaza inminente y cuando la gravedad del fenómeno implique la movilización de personas y equipos, interrumpiendo el normal desarrollo de sus actividades cotidianas.

ALERTA NARANJA. PARA PREPARARSE Indica la presencia de un fenómeno. No implica amenaza inmediata y como tanto es catalogado como un mensaje para informarse y prepararse. El aviso implica vigilancia continua ya que las condiciones son propicias para el desarrollo de un fenómeno, sin que se requiera permanecer alerta.

ALERTA AMARILLA. PARA INFORMARSE Es un mensaje oficial por el cual se difunde información. Por lo regular se refiere a eventos observados, reportados o registrados y puede contener algunos elementos de pronóstico a manera de orientación. Por sus características pretéritas y futuras difiere del aviso y de la alerta, y por lo general no está encaminado a alertar sino a informar.

CONDICIONES NORMALES La información que se suministra se encuentra dentro de los rangos normales.

°C: grados Celsius

m: metros

mm: milímetros

msnm: metros sobre nivel del mar

KPH: kilómetros por hora

GOES: Geostationary Operational Environmental Satellites (Satélite Geoestacionario Operacional Ambiental).

GOES-13 es el designado GOES-Este, localizado en 75° W sobre el ecuador geográfico.

HLC: hora local colombiana

PNN: Parque Nacional Natural

SFF: Santuario de Fauna y Flora

Omar Franco Torres, Director General
Christian Euscategui, Jefe Oficina del Servicio de Pronósticos y Alertas
Juan Francisco Alameda, Coordinador de Alertas Ambientales

Profesionales en turno:
Jhon VALENCIA, Claudia TORRES, Henry ROMERO, Mario MORENO, Gloria ARANGO y Mauricio TORRES.

Internet: <http://www.ideam.gov.co>
Correos electrónicos: servicio@ideam.gov.co, alertasideam@ideam.gov.co
Carrera 10 N° 20 - 30 ** Piso 9, Bogotá, D.C.
Teléfono: 3421586.