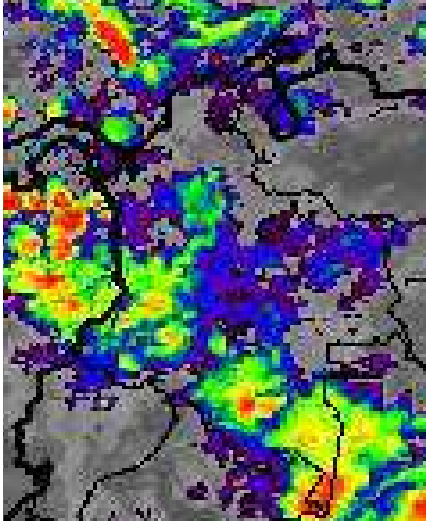


## CONDICIONES HIDROMETEOROLÓGICAS ACTUALES

Se esperan condiciones lluviosas en gran parte de la región Pacífica, especialmente en sectores del Choco, Valle del Cauca y Cauca durante la jornada, en horas del tarde se concentraran las precipitaciones significativas al sur de la región Andina en sectores de Tolima, Huila, zonas de montaña de Cauca y Valle, lluvias de menor intensidad en Cundinamarca, Santander y Antioquia, probabilidad de condiciones de cielo parcialmente nublado en la Orinoquia y norte de la región Caribe.

### IMÁGEN SATELITAL

Imagen GOES 12 Hora 8:00 a.m. HLC \* 23 de mayo de 2013



### PRONÓSTICO CONDICIONES METEOROLÓGICAS ESPECIALES

#### ÁREA DEL VOLCÁN CERRO MACHÍN

Se prevé cielo cubierto con precipitaciones en la tarde de intensidad moderadas y fuertes.

INGEOMINAS lo reporta en **NIVEL AMARILLO (III): CAMBIOS EN EL COMPORTAMIENTO DE LA ACTIVIDAD VOLCANICA.** 4.80 -75.62

ELEVACIÓN (pies)	DIRECCIÓN	VELOCIDAD	
		NUDOS	KPH
10,000	SUR	5	9
18,000	ESTE	5 - 10	9 - 18
24,000	ESTE	5 - 10	9 - 18
30,000	NORESTE	10 - 15	18 - 28

#### ÁREA DEL VOLCÁN NEVADO DEL HUILA

Se presentará cielo parcialmente cubierto con precipitaciones durante toda la jornada y horas de la noche.

INGEOMINAS lo reporta en **NIVEL AMARILLO (III): CAMBIOS EN EL COMPORTAMIENTO DE LA ACTIVIDAD VOLCANICA.** 2.92 -76.05

ELEVACIÓN (pies)	DIRECCIÓN	VELOCIDAD	
		NUDOS	KPH
10,000	SURESTE	5 - 10	9 - 18
18,000	ESTE	10 - 15	18 - 28
24,000	ESTE	15 - 20	28 - 37
30,000	NORESTE	15 - 20	28 - 37

#### ÁREA DEL VOLCÁN GALERAS

Se estima a lo largo de la jornada cielo parcialmente cubierto con precipitaciones ligeras en la tarde.

INGEOMINAS lo reporta en **NIVEL AMARILLO (III): CAMBIOS EN EL COMPORTAMIENTO DE LA ACTIVIDAD VOLCANICA.** 1.55 -77.37

ELEVACIÓN (pies)	DIRECCIÓN	VELOCIDAD	
		NUDOS	KPH
10,000	SURESTE	5	9
18,000	ESTE	15 - 20	28 - 37
24,000	NORESTE	15 - 20	28 - 37
30,000	NORESTE	20 - 25	36 - 46

#### ÁREA DEL VOLCÁN NEVADO DEL RUIZ

Se presentará cielo cubierto con precipitaciones moderadas durante la jornada.

INGEOMINAS lo reporta en **NIVEL AMARILLO (III): CAMBIOS EN EL COMPORTAMIENTO DE LA ACTIVIDAD VOLCANICA.** 4.89 -75.32

ELEVACIÓN (pies)	DIRECCIÓN	VELOCIDAD	
		NUDOS	KPH
10,000	SURESTE	5	9
18,000	ESTE	5 - 10	9 - 18
24,000	ESTE	5 - 10	9 - 18
30,000	NORESTE	15 - 20	28 - 37

### LO MÁS DESTACADO

**ALERTA ROJA. PARA TOMAR ACCIÓN** **ALERTA NARANJA. PARA PREPARARSE** **ALERTA AMARILLA. PARA INFORMARSE**

- Las precipitaciones más significativas se concentraron sobre sectores de las regiones, Pacífica y Andina. El mayor volumen de precipitación se registró en el municipio de **Buenaventura (Valle del Cauca)**, con **108.0 mm**.
- ALERTA ROJA** por crecientes súbitas de la mayoría de los ríos vertientes al Golfo de Urabá, en especial los que cruzan las poblaciones de Turbo, Apartadó y Necoclí (Antioquia), condición se mantendrá en el transcurso del día.
- ALERTA ROJA** por crecientes súbitas presentadas en el río Cauca; se recomienda especial atención a los pobladores de las partes bajas del municipio de Venecia (Antioquia).
- ALERTA NARANJA** por niveles altos en el río Magdalena a la altura de Barrancabermeja (Santander).
- ALERTA NARANJA** por niveles altos en los ríos Guaviare, Meta, Ariari y Guayabero.
- ALERTA NARANJA** por probabilidad de amenaza de deslizamientos de tierra en áreas inestables de las regiones Andina, Pacífica y piedemontes llanero y Amazónico.
- El IDEAM recomienda al Sistema Nacional de Atención y Prevención de Desastres (SNPAD) y al público tener en cuenta la probabilidad de ocurrencia de deslizamientos de tierra, crecientes súbitas o avenidas torrenciales, en ríos y quebradas de alta pendiente, particularmente en los departamentos andinos, incluidos los Piedemontes Llanero y Amazónico durante la primera temporada lluviosa del año.

### PRECIPITACIONES

A continuación se relacionan los municipios donde en las últimas 24 horas se registraron precipitaciones iguales o superiores a **35.0 mm**:

DEPARTAMENTO	MUNICIPIOS
AMAZONAS	Leticia (43.7)
ANTIOQUIA	Jericó (70.0), Valdivia (70.0), Peñol (63.0), Venecia (50.9), La Unión (46.3), Anzá (46.0), Frontino (46.0), San Francisco (44.0), Sonsón (43.0), Tamesis (41.2), Pueblorrico (40.0), Apartadó (39.0), Medellín (39.0), Fredonia (38.0), Carmen De Viboral (35.0), San Roque (35.0), Puerto Berrío (101.2)
ARAUCA	Arauca (62.3)
BOYACA	Cubará (52.7)
CALDAS	Manzanares (49.5), Marquetalia (46.8)
CAQUETA	Solano (39.0), Belén De Los Andaquíes (37.0)
CAUCA	López (98.0), Guapi (65.0), El Tambo (44.7)
CESAR	Curumaní (45.0)
CORDOBA	Ciénaga De Oro (45.4)
CUNDINAMARCA	Nariño (85.3), Tenjo (42.0)
MAGDALENA	Pueblo Viejo (41.0)
NARIÑO	Barbacoas (41.0)
NORTE DE SANTANDER	Toledo (55.0), Sardinata (82.0)
QUINDIO	Armenia (44.9)
SANTANDER	Puerto Parra (100.0), El Carmen (40.3), Puerto Parra (35.8)
TOLIMA	Santa Isabel (45.4), Murillo (45.0), Valle De San Juan (36.0), Ibagué (45.9)
VALLE DEL CAUCA	Buenaventura (108.0), Zarzal (54.0), Caicedonia (44.2), Bugalagrande (43.4)

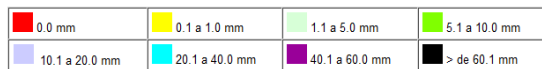
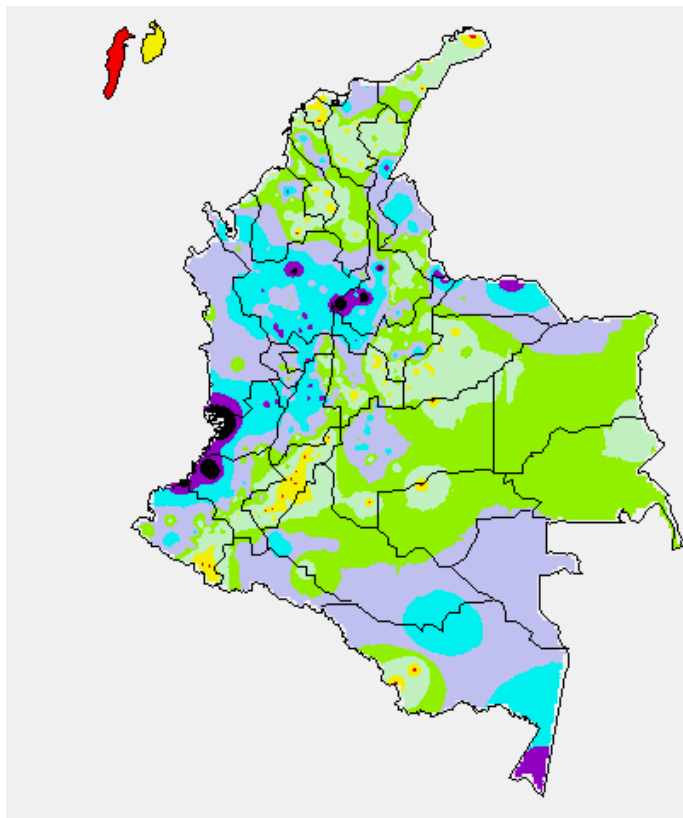
### TEMPERATURAS MÁXIMAS

A continuación se relacionan los municipios donde en las últimas 24 horas se registraron temperaturas iguales o superiores a **35.0° C**

DEPARTAMENTO	MUNICIPIOS
CESAR	Valledupar (36.6)

## MAPA DE PRECIPITACIÓN DIARIA

Desde las 7:00 a.m. del miércoles 22 de mayo hasta las 7:00 a.m. del jueves 23 de mayo de 2013.



## ESTADO DE LOS EMBALSES

A continuación se relacionan los volúmenes útiles diarios (expresados en porcentaje) de reservas de algunos embalses de acuerdo con información consultada en XM.

EMBALSE	DEPARTAMENTO	VOLUMEN ÚTIL DIARIO (%)
AGREGADO BOGOTÁ	Cundinamarca	66.58
ALTO ANCHICAYÁ	Valle del Cauca	105.59
BETANIA	Huila	85.58
CALIMA	Valle del Cauca	39.01
CHUZA	Cundinamarca	49.39
ESMERALDA	Boyacá	19.41
GUAVIO	Cundinamarca	34.83
MIEL I	Caldas	37.05
MIRAFLORES	Antioquia	18.69
MUÑA	Cundinamarca	89.67
PEÑOL	Antioquia	38.15
PLAYAS	Antioquia	111.40
PORCE II	Antioquia	27.84
PORCE III	Antioquia	50.46
PRADO	Tolima	47.33
PUNCHINÁ	Antioquia	54.22
RIOGRANDE 2	Antioquia	28.78
SALVAJINA	Cauca	54.55
SAN LORENZO	Antioquia	27.97
TRONERAS	Antioquia	44.16
URRÁ I	Córdoba	38.83
NEUSA	Cundinamarca	67.66
SISGA	Cundinamarca	52.31
TOMINE	Cundinamarca	68.37

## PRONÓSTICO METEOROLÓGICO

REGIÓN	PRONÓSTICO
SABANA DE BOGOTÁ	<b>JUEVES:</b> En horas de la mañana se presentará cielo mayormente cubierto con predominio de tiempo seco. Hacia el medio día lloviznas en sectores aislados de la ciudad y de la sabana. En horas de la tarde se prevé lluvias, principalmente al Norte de la ciudad y en sectores de la sabana. Para la noche disminuirán las precipitaciones manteniendo cielo mayormente cubierto. Se estima una temperatura máxima de 19°C. <b>VIERNES:</b> Cielo parcialmente cubierto con lluvias ligeras en gran parte de la ciudad y de la sabana, principalmente durante las horas de la tarde.
ANDINA	<b>JUEVES:</b> En el transcurso de la jornada se estima cielo mayormente cubierto. En la mañana se estiman lluvias en Antioquia, Caldas Tolima y zonas de montaña de Valle. En horas de la tarde y primeras horas de la noche se concentrarán las lluvias en Antioquia, Santanderes, Boyacá, Cundinamarca, Eje Cafetero y Norte de Tolima, lluvias de menor intensidad en montañas de Valle del Cauca, Cauca y Nariño. <b>VIERNES:</b> La jornada presentará cielo mayormente cubierto. Las lluvias de mayor intensidad se estiman en Antioquia, los Santanderes, Eje Cafetero, Boyacá, Cundinamarca; mientras que en sectores de Tolima y en la zona de montaña del Sur de la región se prevé lluvias ligeras y/o lloviznas.
CARIBE	<b>JUEVES:</b> Cielo mayormente nublado durante la jornada con lluvias entre ligeras y moderadas, las más intensas con probabilidad de actividad eléctrica se esperan en horas de la tarde en sectores de los departamentos de Córdoba, Sucre, Sur de Bolívar y Sur de la Guajira, lluvias menos intensas en Cesar, Atlántico y Magdalena. <b>VIERNES:</b> Durante gran parte de la jornada se prevé cielo mayormente nublado con lluvias en sectores de Córdoba, Sucre, Bolívar, Magdalena, Atlántico y precipitaciones de menor intensidad en el Norte de Cesar y Sur de La Guajira, se esperan principalmente durante la tarde y horas de la noche. No se descarta la presencia de actividad eléctrica.
ARCHIPIÉLAGO DE SAN ANDRÉS, PROVIDENCIA Y SANTA CATALINA	<b>JUEVES:</b> Se espera cielo mayormente cubierto con lluvias durante la tarde y noche. <b>VIERNES:</b> Cielo semicubierto con lluvias ligeras a diferentes horas del día.
MAR CARIBE	<b>JUEVES:</b> Durante la jornada se espera cielo mayormente nublado con precipitaciones de variada intensidad en el occidente y centro del área y sectores del Golfo de Urabá y litoral de Córdoba, Sucre y Bolívar. <b>VIERNES:</b> Cielo entre parcial y mayormente cubierto con lluvias de variada intensidad, las más fuertes se esperan al Suroccidente del mar Caribe colombiano.
PACÍFICA	<b>JUEVES:</b> Cielo nublado con lluvias de variada intensidad durante el día. En la mañana las lluvias se concentrarán sobre el litoral de Cauca y Valle y sur del Chocó. En la tarde y horas de la noche las lluvias más fuertes se presentarán en Chocó y Norte de Valle del Cauca, lluvias de menor intensidad en Cauca y Nariño. No se descarta la posibilidad de actividad eléctrica. <b>VIERNES:</b> Se mantendrán las condiciones lluviosas a lo largo de la región. Las lluvias de mayor intensidad se pronostican en Chocó; mientras que en el resto de la zona se prevén entre ligeras y moderadas.
INSULAR PACÍFICO	<b>JUEVES:</b> Cielo mayormente cubierto con lluvias en la mañana con una reactivación en horas de la noche. <b>VIERNES:</b> En Gorgona y Malpelo a lo largo de la jornada se estima cielo mayormente nublado con lluvias entre ligeras y moderadas.
OCEANO PACÍFICO	<b>JUEVES:</b> Para la jornada presentará condiciones de cielo mayormente cubierto con lluvias al Centro y Sur del océano Pacífico colombiano. <b>VIERNES:</b> Prevalecerán las condiciones nubosas sobre amplios sectores de la zona Marítima, con lluvias moderadas en el Norte del área y precipitaciones de menor intensidad sobre todo el litoral Pacífico colombiano.
ORINOQUIA	<b>JUEVES:</b> Cielo mayormente cubierto con lluvias de variada intensidad durante la jornada, en horas de la tarde se presentarán lluvias entre ligeras y moderadas, principalmente en Vichada y Arauca. No se descartan lloviznas en horas de la noche a lo largo del piedemonte Llanero. <b>VIERNES:</b> Se prevé cielo mayormente nublado con precipitaciones entre ligeras y moderadas en Vichada, Meta y de menor intensidad en sectores de Arauca, Casanare y Piedemonte Llanero. Se estima que la mayor actividad de las lluvias se presente en las horas de la tarde. No se descarta la posibilidad de actividad eléctrica.
AMAZONIA	<b>JUEVES:</b> En las primeras horas del día cielo mayormente cubierto con lluvias en Guaviare, Vaupés y Oriente de Amazonas. En la tarde y noche se esperan las lluvias más intensas, principalmente en horas de la tarde en Guainía, Vaupés y Oriente de Amazonas. <b>VIERNES:</b> En el transcurso de la jornada prevalecerá cielo nublado en gran parte de la región, con precipitaciones moderadas en zonas de Amazonas, Vaupés, Guainía y de menor intensidad en el resto del área. No se descarta la posibilidad de actividad eléctrica.

## ALERTAS VIGENTES

Para mayor información sobre el Pronóstico del Estado del Tiempo, Informes Técnicos Diarios y Comunicados Especiales, e informes de otras áreas temáticas, tales como Hidrología, Deslizamientos de Tierra e Incendios, se sugiere consultar la siguiente dirección electrónica: <http://institucional.ideam.gov.co/isp/index.jsf>

### REGIÓN CARIBE

**ALERTA ROJA** POR CRECIENTES SÚBITAS DE VARIAS CORRIENTES VERTIENTES DEL MAR CARIBE EN EL GOLFO DE URABÁ.

Continúan las precipitaciones en el Urabá antioqueño, por lo que se sugiere mantener la alerta, ya que siguen los niveles muy altos de varios ríos vertientes al Golfo de Urabá; especial atención en sectores bajos de los ríos Apartado, León, Grande, Guadualito, Carapa y Turbo. En inmediaciones de los municipios costeros de Apartado, Turbo y Necoclí donde también se presentan fuertes precipitaciones, se han ocasionado incrementos moderados en los niveles de varias cuencas, donde se destacan la vertiente del mar Caribe (cuenca de los ríos Mulatos y San Juan como sus principales afluentes), vertiente del Golfo de Urabá (cuencas de los ríos Turbo, Caimán Nuevo, Necoclí, Currulao, Guadualito, río León y sus afluentes - río Grande, Apartado y Chigorodó). Por la situación antes descrita, se previene especialmente a pobladores ribereños en zonas bajas y aledañas a las corrientes (especialmente en el río Turbo), estar atentos ante la eventualidad de otras crecidas, debido a que la condición de lluvias, muy probablemente continuarán en el transcurso del día, en amplios sectores de ésta región.

**ALERTA NARANJA** INCREMENTOS DE NIVELES DEL RÍO MAGDALENA EN BARRANCABERMEJA.

Las fuertes lluvias de los últimos días y los aportes de los afluentes de la parte media (especialmente el río Carare) han incrementado el nivel del río Magdalena a la altura del municipio de Barrancabermeja (Santander), por lo que se recomienda a pobladores de zonas ribereñas bajas en el sector entre Barrancabermeja y Puerto Wilches estar atentos al comportamiento del nivel del río Magdalena.

**ALERTA NARANJA** INCENDIOS DE LA COBERTURA VEGETAL

Se pronostica amenaza moderada por condiciones propicias para la ocurrencia de incendios de la cobertura vegetal

DEPARTAMENTO	MUNICIPIOS
CÓRDOBA	Puerto Escondido.
LA GUAJIRA	Riohacha, Uribia.

*Especial atención en el Parque Nacional Natural Macuira y Via Parque Isla de Salamanca.*

### REGIÓN ANDINA

**ALERTA ROJA** POR CRECIENTE SÚBITA EN EL RÍO CAUCA EN BOLOMBO

Se han registrado en los últimos dos días moderadas fluctuaciones en los niveles, en el día de hoy nuevamente se presenta un comportamiento al ascenso del río Cauca a la altura de la población de Bolombo perteneciente al municipio de Venecia (Antioquia) aunque se espera que no alcance niveles muy altos, se sugiere mantener la alerta en este sector.

**ALERTA NARANJA** POR CRECIENTE SÚBITA EN EL RÍO SALDAÑA

Actualmente se registra descenso lento después del incremento súbito importante que se registró en las últimas horas en el río Saldaña a la altura del municipio de Ortega (Tolima), se recomienda a la población de zonas ribereñas del río Saldaña estar atentos al comportamiento del nivel en las próximas horas por el paso de la onda de crecida.

**ALERTA NARANJA** POR CRECIENTE SÚBITA EN EL RÍO CARARE

Descenso lento con valores aun en el rango alto se registra actualmente en el río Carare a la altura del municipio de Puerto Araujo (Santander), se recomienda a la población de zonas ribereñas del río Carare estar atentos al comportamiento del nivel en las próximas horas.

**ALERTA NARANJA** DESLIZAMIENTOS DE TIERRA

Se pronostica amenaza moderada a alta por deslizamientos de tierra en áreas inestables en los siguientes departamentos:

DEPARTAMENTO	MUNICIPIOS
ANTIOQUIA	Alejandría, Argelia, Briceño, Carmen de Viboral, Cocorná, Concepción, El Bagre, Granada, Medellín, Nariño, Guatapé, Sonsón, San Carlos, San Luis, San Francisco, San Rafael, San Roque, La Unión, Pueblo Rico, Jericó, Tamesis, Jardín, Valdivia, San Carlos y Zaragoza.
CALDAS	Manzanares, Marquetalia, Marulanda, Pensilvania y Samaná.
CAUCA	El Tambo., Argelia
NORTE DE SANTANDER	Toledo.
SANTANDER	Contratación, Puerto Berrio, El Carmen y Chimá.

**ALERTA NARANJA** INCENDIOS DE LA COBERTURA VEGETAL

Se pronostica amenaza moderada por condiciones propicias para la ocurrencia de incendios de la cobertura vegetal

DEPARTAMENTO	MUNICIPIOS
NORTE DE SANTANDER	Cúcuta

### REGIÓN ORINOQUIA

**ALERTA NARANJA** DESLIZAMIENTOS DE TIERRA

Se pronostica amenaza moderada a alta por deslizamientos de tierra en áreas inestables en los siguientes departamentos:

DEPARTAMENTO	MUNICIPIOS
META	Acacias, Cubarral, Guamal, Restrepo, Villavicencio, El Calvario, El Dorado y El Castillo.

**ALERTA NARANJA** INCREMENTOS DE NIVELES EN VARIAS CORRIENTES DEL PIEDEMONTE LLANERO.

Continúan las lluvias en amplios sectores del piedemonte llanero, por lo cual se mantiene ésta alerta, especialmente para los siguientes ríos:

**Río Meta:** continúan los ascensos moderados de los niveles del río Meta y de varios de sus afluentes, especialmente en la parte alta (estribaciones del piedemonte llanero); se sugiere a los pobladores de Puerto López permanecer atentos ante la eventualidad de crecidas lentas, debido a que se pronostica la reactivación de las lluvias en el sector.

**Ríos Ariari y Guayabero:** Permanecen altos los niveles en el río Ariari, por lo que se previene a pobladores en el municipio de Puerto Rico (Meta) ante posibles afectaciones. Este nivel de alerta se extiende a zonas ribereñas bajas del río Guayabero ya que continúan registrándose incrementos súbitos en esta corriente y los niveles están en el rango de altos.

**Río Guaviare:** Con los incrementos de nivel de los ríos Ariari y Guayabero se mantiene una condición de niveles altos para el río Guaviare que podría ocasionar afectación en sectores ribereños bajos del municipio de San José del Guaviare.

### REGIÓN PÁCIFICA

**ALERTA NARANJA** DESLIZAMIENTOS DE TIERRA

Se pronostica amenaza moderada a alta por deslizamientos de tierra en áreas inestables en los siguientes departamentos:

DEPARTAMENTO	MUNICIPIOS
CAUCA	López y Timbiquí.
CHOCO	Bahía Solano, Bojayá, Condoto, Nuquí, Alto Baudó
VALLE DEL CAUCA	Buenaventura, Dagua y Calima.

## REGIÓN AMAZONÍA

### ALERTA NARANJA: DESLIZAMIENTOS DE TIERRA

Se pronostica amenaza moderada a alta por deslizamientos de tierra en áreas inestables en los siguientes departamentos:

DEPARTAMENTO	MUNICIPIOS
CAQUETA	Montañita y Florencia.
PUTUMAYO	Mococa. y Villagarzón

## MAR CARIBE

### ALERTA AMARILLA: TIEMPO LLUVIOSO

Se estiman precipitaciones entre moderadas sobre gran parte del Centro y Occidente del Caribe colombiano, especialmente en alta mar, mientras que en sectores aledaños al litoral se prevén lluvias de menor intensidad. Por tal motivo se recomienda a usuarios de pequeñas embarcaciones de bajo calado consultar con las capitanías de puerto antes de zarpar.

### ALERTA AMARILLA: OLEAJE Y VIENTO

En el y Oriente del mar Caribe colombiano, principalmente en alta mar, se estima que la altura del oleaje oscile entre 2.0 y 3.0 m, con vientos entre los 10 a 25 nudos (18 KPH a 46 KPH) y con posibilidad de rachas mayores. Por estas condiciones de amenaza, se recomienda consultar con las Capitanías de puerto a las embarcaciones menores o de bajo calado antes de zarpar.

### ALERTA AMARILLA: PLEAMARES

Desde hoy y hasta el próximo 28 de mayo de 2013 se presentará una de las mareas astronómicas más significativas del mes sobre el mar Caribe colombiano por lo cual se recomienda consultar con las Capitanías de puerto para las embarcaciones menores o de bajo calado antes de zarpar.

## OCÉANO PACÍFICO

### ALERTA NARANJA: TIEMPO LLUVIOSO

Se esperan lluvias entre moderadas a fuertes con probabilidad de tormentas eléctricas en especial al Norte y Centro del Océano Pacífico colombiano, esta condición se espera se presente en horas de la mañana y de la noche. Por esta razón se recomienda a usuarios de embarcaciones de bajo calado consultar con las capitanías de puerto antes de zarpar.

### ALERTA AMARILLA: OLEAJE Y VIENTO

En amplios sectores del Centro y Sur del Océano Pacífico colombiano en alta mar y en zonas aledañas a la Isla de Malpelo, se espera que la altura del oleaje fluctuará entre 2.0 y 3.0 m con vientos entre los 15 y 25 nudos (28 KPH a 46 KPH), con posibilidad de rachas mayores. Por estas condiciones de amenaza, se recomienda consultar con las Capitanías de puerto para las embarcaciones menores o de bajo calado antes de zarpar.

### ALERTA AMARILLA: PLEAMARES

Desde mañana y hasta el próximo 31 de mayo de 2013 se presentará una de las mareas astronómicas más significativas del mes sobre el mar litoral Pacífico colombiano, por lo cual se recomienda a los habitantes costeros estar atentos a la evolución de este fenómeno.

**ALERTA ROJA. PARA TOMAR ACCIÓN** Advierte a los sistemas de prevención y atención de desastres sobre la amenaza que puede ocasionar un fenómeno con efectos adversos sobre la población, el cual requiere la atención inmediata por parte de la población y de los cuerpos de atención y socorro. Se emite una alerta sólo cuando la identificación de un evento extraordinario indique la probabilidad de amenaza inminente y cuando la gravedad del fenómeno implique la movilización de personas y equipos, interrumpiendo el normal desarrollo de sus actividades cotidianas.

**ALERTA NARANJA. PARA PREPARARSE** Indica la presencia de un fenómeno. No implica amenaza inmediata y como tanto es catalogado como un mensaje para informarse y prepararse. El aviso implica vigilancia continua ya que las condiciones son propicias para el desarrollo de un fenómeno, sin que se requiera permanecer alerta.

**ALERTA AMARILLA. PARA INFORMARSE** Es un mensaje oficial por el cual se difunde información. Por lo regular se refiere a eventos observados, reportados o registrados y puede contener algunos elementos de pronóstico a manera de orientación. Por sus características pretéritas y futuras difiere del aviso y de la alerta, y por lo general no está encaminado a alertar sino a informar.

**CONDICIONES NORMALES** La información que se suministra se encuentra dentro de los rangos normales.

°C: grados Celsius

m: metros

mm: milímetros

msnm: metros sobre nivel del mar

KPH: kilómetros por hora

GOES: Geostationary Operational Environmental Satellites (Satélite Geoestacionario Operacional Ambiental).

GOES-13 es el designado GOES-Este, localizado en 75° W sobre el ecuador geográfico.

HLC: hora local colombiana

PNN: Parque Nacional Natural

SFF: Santuario de Fauna y Flora

Omar Franco Torres, Director General  
Christian Euscategui, Jefe Oficina del Servicio de Pronósticos y Alertas  
Juan Francisco Alameda, Coordinador de Alertas Ambientales  
\*\*\*\*\*

Profesionales en turno:  
Carlos PINZÓN, Diego SUAREZ, Freddy GARRIDO, Gloria ARANGO, Adriana BARBOSA y  
Mauricio TORRES.

Internet: <http://www.ideam.gov.co>  
Correos electrónicos: [servicio@ideam.gov.co](mailto:servicio@ideam.gov.co), [alertasideam@ideam.gov.co](mailto:alertasideam@ideam.gov.co)  
Carrera 10 N° 20 - 30 \*\* Piso 9, Bogotá, D.C.  
Teléfono: 3421586.