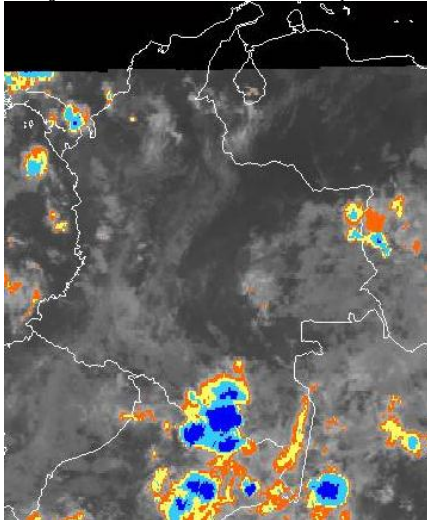


CONDICIONES HIDROMETEOROLÓGICAS ACTUALES

Las condiciones meteorológicas han reducido las precipitaciones en gran parte del territorio nacional; durante la mañana ha predominado el tiempo seco; excepto en los departamentos de Amazonas y Caquetá, donde la nubosidad ha sido significativa. Se mantiene la **ALERTA ROJA** para el río Cauca en el sector de Bolombolo (Antioquia) y para el río San Jorge a la altura de Montelibano (Córdoba).

IMÁGEN SATELITAL

Imagen GOES12 Hora 8:00 a.m. HLC * 25 de mayo de 2013



PRONÓSTICO CONDICIONES METEOROLÓGICAS ESPECIALES

ÁREA DEL VOLCÁN CERRO MACHÍN			
Cielo seminublado y lluvias ligeras en la tarde.			
INGEOMINAS lo reporta en NIVEL AMARILLO (III): CAMBIOS EN EL COMPORTAMIENTO DE LA ACTIVIDAD VOLCANICA. 4.80 -75.62			
ELEVACIÓN (pies)	DIRECCIÓN	VELOCIDAD	
		NUDOS	KPH
10,000	SURESTE	5	9
18,000	ESTE	12 - 20	22 - 37
24,000	ESTE	20	37
30,000	ESTE	5 - 12	9 - 22
ÁREA DEL VOLCÁN NEVADO DEL HUILA			
Cielo parcialmente nublado y lluvias entre ligeras y moderadas en horas de la tarde.			
INGEOMINAS lo reporta en NIVEL AMARILLO (III): CAMBIOS EN EL COMPORTAMIENTO DE LA ACTIVIDAD VOLCANICA. 2.92 -76.05			
ELEVACIÓN (pies)	DIRECCIÓN	VELOCIDAD	
		NUDOS	KPH
10,000	ESTE	5	9
18,000	ESTE	12 - 20	22 - 37
24,000	ESTE	20	37
30,000	ESTE	20	37
ÁREA DEL VOLCÁN GALERAS			
Cielo parcialmente cubierto con lluvias entre ligeras a moderadas, especialmente en horas de la tarde.			
INGEOMINAS lo reporta en NIVEL AMARILLO (III): CAMBIOS EN EL COMPORTAMIENTO DE LA ACTIVIDAD VOLCANICA. 1.55 -77.37			
ELEVACIÓN (pies)	DIRECCIÓN	VELOCIDAD	
		NUDOS	KPH
10,000	SURESTE	5	9
18,000	ESTE	20	37
24,000	NORESTE	20	37
30,000	NORESTE	15 - 20	28 - 37
ÁREA DEL VOLCÁN NEVADO DEL RUIZ			
Cielo seminublado y probabilidad de lluvias ligeras en la tarde.			
INGEOMINAS lo reporta en NIVEL AMARILLO (III): CAMBIOS EN EL COMPORTAMIENTO DE LA ACTIVIDAD VOLCANICA. 4.89 -75.32			
ELEVACIÓN (pies)	DIRECCIÓN	VELOCIDAD	
		NUDOS	KPH
10,000	SURESTE	5	9
18,000	ESTE	12 - 20	22 - 37
24,000	ESTE	20	37
30,000	ESTE	5 - 12	9 - 22

LO MÁS DESTACADO

ALERTA ROJA. PARA TOMAR ACCIÓN **ALERTA NARANJA. PARA PREPARARSE** **ALERTA AMARILLA. PARA INFORMARSE**

- Las precipitaciones más significativas se concentraron sobre sectores de las regiones, Orinoquia y Andina. El mayor volumen de precipitación se registró en el municipio de **Buenaventura (Valle del Cauca)**, con **94.0 mm**.
- ALERTA ROJA** por crecientes súbitas de la mayoría de los ríos vertientes al Golfo de Urabá, en especial los que cruzan las poblaciones de Apartado, León, Grande, Guadualito, Carepa y Turbo.
- ALERTA ROJA** por niveles altos en el río Cauca para la población de Bolombolo perteneciente al municipio de Venecia (Antioquia). A pesar de que la tendencia general es de descenso, los niveles permanecen en el estado de niveles altos.
- ALERTA ROJA** por crecientes súbitas en el San Jorge; debido a la permanencia de lluvias en la zona, se sugiere estar atentos a cambios súbitos de nivel, especialmente entre el trayecto entre Montelibano y el río Cauca aguas arriba de Mangué (Bolívar).
- ALERTA ROJA** por la amenaza muy alta de ocurrencia de incendios de la cobertura vegetal en zonas de bosques, cultivos y pastos de los municipios de Puerto Escondido (Córdoba) y Uribe (Guajira).
- ALERTA NARANJA** Después de los altos niveles registrados en el día de ayer y del paso de la onda de creciente en el cauce del río Carare a la altura de el corregimiento de Puerto Araujo en el municipio de Cimitarra (Santander), para hoy el comportamiento es de descenso, no se esperan incrementos para hoy.
- ALERTA NARANJA** se mantienen las recomendaciones por niveles altos en el río Magdalena a la altura de Barrancabermeja (Santander) para los pobladores de zonas bajas en el sector comprendido entre Barrancabermeja y Puerto Wilches (Santander) debido principalmente a los aportes provenientes del río Carare.
- ALERTA NARANJA** por la ocurrencia de incendios en la cobertura vegetal en el municipio de Riohacha (Guajira).
- ALERTA NARANJA** por la ocurrencia de incendios en la cobertura vegetal en el municipio de Cúcuta (Norte de Santander).
- ALERTA NARANJA** por probabilidad de amenaza de deslizamientos de tierra en áreas inestables de las regiones Andina, Pacífica y piedemontes llanero y Amazónico.

El IDEAM recomienda al Sistema Nacional de Atención y Prevención de Desastres (SNPAD) y al público tener en cuenta la probabilidad de ocurrencia de deslizamientos de tierra, crecientes súbitas o avenidas torrenciales, en ríos y quebradas de alta pendiente, particularmente en los departamentos andinos, incluidos los Piedemontes Llanero y Amazónico durante la primera temporada lluviosa del año.

PRECIPITACIONES

A continuación se relacionan los municipios donde en las últimas 24 horas se registraron precipitaciones iguales o superiores a **35.0 mm**:

DEPARTAMENTO	MUNICIPIOS
ANTIOQUIA	Concepción (43.0), Girardota (42.0), San Francisco (53.0)
RISARALDA	Pereira (82.5), La Virginia (40.0)
CALDAS	Samaná (72.0)
VALLE DEL CAUCA	Buenaventura (94.0)
TOLIMA	Mariquita (37.0), Ataco (58.2)
VICHADA	Cumaribo (37.0)

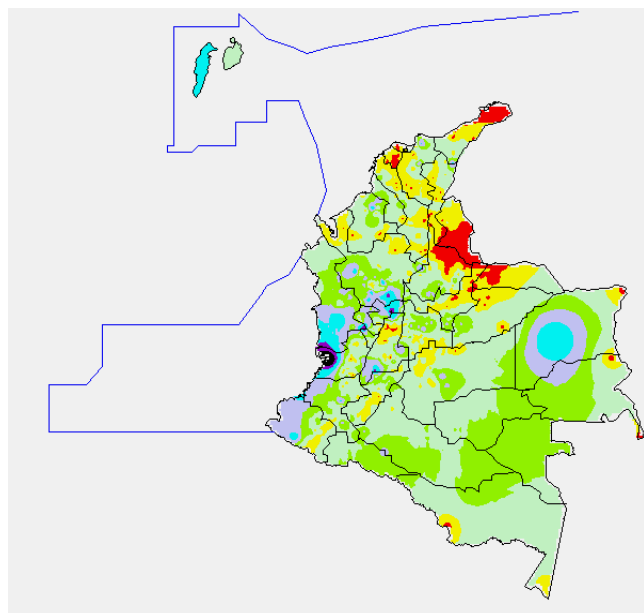
TEMPERATURAS MÁXIMAS

A continuación se relacionan los municipios donde en las últimas 24 horas se registraron temperaturas iguales o superiores a **35.0° C**

DEPARTAMENTO	MUNICIPIOS
CESAR	Valledupar (36.0)
NORTE DE SANTANDER	Cúcuta (35.6), Carmen de Tonchalá (35.6)
LA GUAJIRA	Riohacha (35.2), Manaure (35.4)

MAPA DE PRECIPITACIÓN DIARIA

Desde las 7:00 a.m. del viernes 24 de mayo hasta las 7:00 a.m. del Sábado 25 de mayo de 2013.



0.0 mm	0.1 a 1.0 mm	1.1 a 5.0 mm	5.1 a 10.0 mm
10.1 a 20.0 mm	20.1 a 40.0 mm	40.1 a 60.0 mm	> de 60.1 mm

ESTADO DE LOS EMBALSES

A continuación se relacionan los volúmenes útiles diarios (expresados en porcentaje) de reservas de algunos embalses de acuerdo con información consultada en XM.

EMBALSE	DEPARTAMENTO	VOLUMEN ÚTIL DIARIO (%)
AGREGADO BOGOTÁ	Cundinamarca	66.85
ALTO ANCHICAYÁ	Valle del Cauca	90.42
BETANIA	Huila	74.75
CALIMA	Valle del Cauca	40.17
CHUZA	Cundinamarca	51.56
ESMERALDA	Boyacá	22.38
GUAVIO	Cundinamarca	38.37
MIEL I	Caldas	37.76
MIRAFLORES	Antioquia	20.10
MUÑA	Cundinamarca	96.72
PEÑOL	Antioquia	40.78
PLAYAS	Antioquia	95.62
PORCE II	Antioquia	53.20
PORCE III	Antioquia	48.40
PRADO	Tolima	52.00
PUNCHINÁ	Antioquia	85.98
RIOGRANDE 2	Antioquia	36.58
SALVAJINA	Cauca	56.15
SAN LORENZO	Antioquia	39.15
TRONERAS	Antioquia	59.26
URRÁ I	Córdoba	39.70
NEUSA	Cundinamarca	67.74
SISGA	Cundinamarca	52.41
TOMINE	Cundinamarca	68.70

PRONÓSTICO METEOROLÓGICO

REGIÓN	PRONÓSTICO
SABANA DE BOGOTÁ	SÁBADO: En la mañana, cielo parcialmente nublado y predominio de tiempo seco. En la tarde, lluvias ligeras y lloviznas hacia el Norte de la ciudad y de la sabana. DOMINGO: Cielo parcialmente cubierto y lluvias en horas de la tarde hacia el occidente de la ciudad y oriente de la sabana.
ANDINA	SÁBADO: Durante la mañana, cielo seminublado y predominio de tiempo seco. En la tarde, se registrarán lluvias en Antioquia, Eje Cafetero, Santander, Boyacá y Cundinamarca; lluvias ligeras y lloviznas en Huila y Cauca. DOMINGO: Se esperan lluvias en los departamentos de Santander, Norte de Santander, Boyacá, Norte de Cundinamarca, Eje Cafetero, Huila y Tolima; lluvias de menor intensidad sobre la zona montañosa de Valle del Cauca, Cauca y Nariño; en horas de la tarde principalmente.
CARIBE	SÁBADO: En la mañana, se prevé lluvias ligeras en Cesar, Córdoba, Golfo de Urabá y sur de Bolívar, predominio de tiempo seco, en el resto de la región. En la tarde, lluvias ligeras y lloviznas en Córdoba, Sucre, Bolívar, Golfo de Urabá y Sucre. Probabilidad de lloviznas en Cesar y Magdalena. DOMINGO: Cielo seminublado y lluvias ligeras en Córdoba, Sucre y Golfo de Urabá, en la mañana. En la tarde, lluvias en Córdoba, Magdalena, Bolívar, Sucre y Golfo de Urabá.
ARCHIPIÉLAGO DE SAN ANDRÉS, PROVIDENCIA Y SANTA CATALINA	SÁBADO: Cielo entre parcialmente nublado y nublado y lluvias entre ligeras y moderadas con probabilidad de tormentas eléctricas; a diferentes horas del día. DOMINGO: En la mañana, lluvias ligeras y lloviznas. En la tarde, lluvias de ligeras a moderadas
MAR CARIBE	SÁBADO: Cielo semicubierto y lluvias entre ligeras y moderadas con probabilidad de tormentas eléctricas hacia el occidente del área marítima DOMINGO: Cielo parcialmente nublado y lluvias en el occidente del área marítima.
PACÍFICA	SÁBADO: En la mañana cielo seminublado y lluvias ligeras y ocasionales en Chocó, predominio de tiempo seco, en el resto de la región. En la tarde, se registrarán lluvias en el centro y sur de Chocó y sobre el litoral del Valle del Cauca. DOMINGO: Cielo parcialmente nublado y lluvias en horas de la tarde en Chocó, y sobre los litorales de los departamentos de Valle del Cauca y Cauca.
INSULAR PACÍFICO	SÁBADO: Cielo seminublado y lluvias en la isla Gorgona y lloviznas en Malpelo; en la mañana. En la tarde las lluvias se mantendrán en la isla Gorgona. DOMINGO: Se mantendrán las lluvias en la isla Gorgona, a diferentes horas del día.
OCEANO PACÍFICO	SÁBADO: Cielo seminublado y lluvias entre ligeras y moderadas hacia el Norte y Centro. DOMINGO: Cielo seminublado y nublado y lluvias en el norte y centro del área marítima.
ORINOQUIA	SÁBADO: En la mañana, cielo seminublado y predominio de tiempo seco. En la tarde, lluvias entre ligeras y moderadas en Vichada, Arauca y Meta. DOMINGO: Se prevé lluvias en Vichada, Arauca, Casanare y Meta; en horas de la tarde y noche, principalmente.
AMAZONIA	SÁBADO: En la mañana, cielo seminublado y lluvias ligeras en Amazonas y Vaupés y Caquetá. En la tarde, las lluvias continuaran en Amazonas, Vaupés, Caquetá y Putumayo. DOMINGO: Se registrarán lluvias en horas de la tarde, concentradas en los departamentos de Amazonas, Vaupés y Caquetá.

ALERTAS VIGENTES

Para mayor información sobre el Pronóstico del Estado del Tiempo, Informes Técnicos Diarios y Comunicados Especiales, e informes de otras áreas temáticas, tales como Hidrología, Deslizamientos de Tierra e Incendios, se sugiere consultar la siguiente dirección electrónica: <http://institucional.ideam.gov.co/jsp/index.jsf>

REGIÓN CARIBE

ALERTA ROJA: POR CRECIENTES SÚBITAS DE VARIAS CORRIENTES VERTIENTES DEL MAR CARIBE EN EL GOLFO DE URABÁ.

Continúan la presencia de lluvias en la zona del Urabá antioqueño, por lo que se sugiere mantener la alerta por crecientes súbitas en los ríos que desembocan al Golfo de Urabá como son los ríos: Apartado, León, Grande, Guadualito, Carepa y Turbo. En inmediaciones de los municipios costeros de Apartado, Turbo y Necoclí donde también se presentan fuertes precipitaciones que han ocasionado incrementos moderados en los niveles de varias cuencas, donde se destacan la vertiente del mar Caribe (cuenca de los ríos Mulatos y San Juan como sus principales afluentes), vertiente del Golfo de Urabá (cuencas de los ríos Turbo, Caimán Nuevo, Necoclí, Currulao, Guadualito, río León y sus afluentes - río Grande, Apartado y Chigorodó). Por la situación antes descrita, se previene especialmente a pobladores ribereños en zonas bajas y aledañas a las corrientes (especialmente en el río Turbo), estar atentos ante la eventualidad de otras crecidas, debido a que la condición de lluvias, muy probablemente continuarán en el transcurso del día, en amplios sectores de ésta región.

ALERTA ROJA INCENDIOS DE LA COBERTURA VEGETAL

Se pronostica amenaza muy alta de ocurrencia de incendios de la cobertura vegetal en zonas de bosques, cultivos y pastos, localizados en los siguientes municipios y sectores aledaños:

DEPARTAMENTO	MUNICIPIOS
CÓRDOBA	Puerto Escondido.
LA GUAJIRA	Uribia.

ALERTA NARANJA INCENDIOS DE LA COBERTURA VEGETAL

Se pronostica amenaza moderada por condiciones propicias para la ocurrencia de incendios de la cobertura vegetal

DEPARTAMENTO	MUNICIPIOS
LA GUAJIRA	Riohacha.

Especial atención Vía Parque Isla de Salamanca.

REGIÓN ANDINA**ALERTA ROJA** POR CRECIENTE SÚBITA EN EL RÍO CAUCA A LA ALTURA DE BOLOBOLO (MUNICIPIO DE VENECIA ANTIOQUIA).

En el transcurso de la noche, después de los altos niveles registrados en horas de la mañana de ayer, la tendencia general es de descenso, sin embargo los niveles permanecen en el estado de niveles altos por lo que se mantiene el estado de Alerta Roja por niveles altos para la población de Bolombolo perteneciente al municipio de Venecia (Antioquia).

ALERTA NARANJA POR CRECIENTE SÚBITA EN EL RÍO CARARE.

Después de los altos niveles alcanzados en el día de ayer, para hoy el comportamiento es de descenso, sin embargo los niveles continúan altos entre la población de Puerto Araujo y la desembocadura al Magdalena aguas arriba de Barrancabermeja (Santander). Para la mañana de hoy se espera que continúe el descenso en los niveles. Por efectos del tránsito de la onda de creciente en el cauce se sugiere mantener la Alerta entre el corregimiento de Puerto Araujo en el municipio de Cimitarra (Santander) y su desembocadura al Magdalena.

ALERTA ROJA POR CRECIENTE SÚBITA EN EL RÍO SAN JORGE.

Para el día de hoy, se observa un descenso en los niveles en la cuenca del río San Jorge, a la altura de Montelíbano, después de los altos niveles registrados en el día de ayer, sin embargo debido a la permanencia de lluvias en la zona, se sugiere estar atentos a cambios súbitos de nivel, especialmente entre el trayecto entre Montelíbano y el río Cauca aguas arriba de Magangué (Bolívar).

ALERTA NARANJA POR INCREMENTO DE NIVELES DEL RÍO MAGDALENA EN BARRANCABERMEJA

Debido a los aportes de caudal principalmente del río Carare, lo que ha originado un incremento de niveles en el cauce principal del río Magdalena a la altura de Barrancabermeja y alcanzando valores en el rango alto; para el día de hoy, se espera una estabilidad en los niveles, después del paso de la onda de creciente proveniente del río Carare. Sin embargo se mantienen las recomendaciones para los pobladores de zonas bajas en el sector entre Barrancabermeja y Puerto Wilches (Santander) debido al tránsito de la onda sobre el río Magdalena.

ALERTA NARANJA DESLIZAMIENTOS DE TIERRA

Se pronostica amenaza moderada a alta por deslizamientos de tierra en áreas inestables en los siguientes departamentos:

DEPARTAMENTO	MUNICIPIOS
ANTIOQUIA	Abejorral, Alejandría, Amagá, Andes, Argelia, Barbosa, Betania, Caldas, Carmen de Viboral, Carolina, Ciudad Bolívar, Cocorná, Concepción, Don Matías, Fredonia, Gómez Plata, Girardota, Granada, Guatapé, Hispania, Jardín, Jericó, La Ceja, La Pintada, La Unión, Marinilla, Montebello, Nariño, Peñol, Pueblorrico, Puerto Nare, Puerto Triunfo, Santo Domingo, Santuario, Salgar, San Carlos, San Luis, San Francisco, San Rafael, San Vicente, San Roque, Santa Bárbara, Santa Rosa de Osos, Sonsón, Támesis, Tarso, Valparaiso, Yolombó y Zaragoza.
CALDAS	Aguadas, Manzanares, Marquetalia, Norcasia, Pácora, Pensilvania, Samaná y Victoria.
CAUCA	Argelia y El Tambo.
NORTE DE SANTANDER	Chitaga y Toledo.
QUINDIO	Circasia, Filandia y Salento.
RISARALDA	Pereira, Mistrató y Santa Rosa de Cabal.
SANTANDER	Charalá, Chima, Cimitarra, Contratación, Guápota, El Guacamayo, Guadalupe y Santa Helena del Opón.
TOLIMA	Fresno y Mariquita.

ALERTA NARANJA INCENDIOS DE LA COBERTURA VEGETAL

Se pronostica amenaza moderada por condiciones propicias para la ocurrencia de incendios de la cobertura vegetal

DEPARTAMENTO	MUNICIPIOS
NORTE DE SANTANDER	Cúcuta.

REGIÓN ORINOQUIA**ALERTA NARANJA** DESLIZAMIENTOS DE TIERRA

Se pronostica amenaza moderada a alta por deslizamientos de tierra en áreas inestables en los siguientes departamentos:

DEPARTAMENTO	MUNICIPIOS
BOYACÁ	Campohermoso, Chivor, San Luis de Gaceno, Santa María.
CUNDINAMARCA	Fómeque, Gachalá, Guayabetal, Gutiérrez, Medina, Paratebueno, Quetame y Ubalá.
META	Acacias, Cubarral, Cumaral, El Calvario, El Castillo, El Dorado, Guamal, La Macarena, Lejanías, Restrepo, San Juanito y Villavicencio.

ALERTA NARANJA INCREMENTOS DE NIVELES EN VARIAS CORRIENTES DEL PIEDEMONTE LLANERO.

Continúan las lluvias en amplios sectores del piedemonte llanero, por lo cual se mantiene esta alerta, especialmente para los siguientes ríos:

Río Meta: Se mantienen los niveles altos en el río Meta particularmente en las poblaciones de Puerto López y Cabuyaro (Meta).

Ríos Ariari y Crecientes Súbitas Río Guayabero: Permanecen altos los niveles en el río Ariari, lo cual ha generado afectaciones en el municipio de Puerto Rico (Meta), este nivel de alerta se extiende a zonas ribereñas bajas del río Guayabero ya que continúan registrándose incrementos súbitos en esta corriente y los niveles están en el rango de altos.

Río Guaviare: Con los incrementos de nivel de los ríos Ariari y Guayabero se mantiene una condición de niveles altos para el río Guaviare que podría ocasionar afectación en sectores ribereños bajos del municipio de San José del Guaviare.

REGIÓN PÁCIFICA**ALERTA NARANJA** DESLIZAMIENTOS DE TIERRA

Se pronostica amenaza moderada a alta por deslizamientos de tierra en áreas inestables en los siguientes departamentos:

DEPARTAMENTO	MUNICIPIOS
CAUCA	López y Timbiquí.
CHOCO	Litoral de San Juan (Docordó).
VALLE DEL CAUCA	Calima (El Darién) y Buenaventura.

REGIÓN AMAZONÍA**ALERTA NARANJA** DESLIZAMIENTOS DE TIERRA

Se pronostica amenaza moderada a alta por deslizamientos de tierra en áreas inestables en los siguientes departamentos:

DEPARTAMENTO	MUNICIPIOS
CAQUETA	Florencia y Montañita.
PUTUMAYO	Mocoa.

MAR CARIBE**ALERTA AMARILLA** TIEMPO LLUVIOSO

Se prevé la presencia de lluvias moderadas sobre gran parte del Occidente del Caribe colombiano, especialmente en alta mar, mientras que en sectores aledaños al litoral se prevén lluvias de menor intensidad. Por tal motivo se recomienda a usuarios de pequeñas embarcaciones de bajo calado consultar con las capitanías de puerto antes de zarpar.

ALERTA AMARILLA OLEAJE Y VIENTO

Por oleaje y viento para el Centro y Oriente del mar Caribe colombiano, principalmente en alta mar, se estima que la altura del oleaje oscile entre 2.0 y 3.0 m y, la magnitud de los vientos estarán dados entre los 15 a 20 nudos (28km/h a 37 Km/h) y con posibilidad de rachas de 25 Nudos (46Km/h) mayores. Por estas condiciones de amenaza, se recomienda consultar con las Capitanías de puerto a las embarcaciones menores o de bajo calado antes de zarpar.

ALERTA AMARILLA PLEAMARES

Hasta el próximo 28 de mayo de 2013 se presentara una de las mareas astronómicas más significativas del mes sobre el mar Caribe colombiano por lo cual se recomienda a los habitantes costeros estar atentos a la evolución de este fenómeno.

OCÉANO PACÍFICO

ALERTA NARANJA: TIEMPO LLUVIOSO

Continuarán las lluvias de carácter moderado incluso habrán momentos de lluvia intensa en algunos casos con probabilidad de tormentas eléctricas en especial al Norte Océano Pacífico colombiano, esta condición se espera se presente en horas de la noche tarde. Por esta razón se recomienda a usuarios de embarcaciones de bajo calado consultar con las capitanías de puerto antes de zarpar.

ALERTA AMARILLA: OLEAJE Y VIENTO

Continuarán presentándose en amplios sectores del Océano Pacífico colombiano en alta mar y en zonas aledañas a la Isla de Malpelo altura del oleaje entre 2.0 y 3.0 m con vientos entre los 15 y 25 nudos (28km/h a 46 km/h). Por estas condiciones de amenaza, se recomienda consultar con las Capitanías de puerto para las embarcaciones menores o de bajo calado antes de zarpar.

ALERTA AMARILLA: PLEAMARES

Hasta el próximo 31 de mayo de 2013 se presentará una de las mareas astronómicas más significativas del mes sobre el litoral Pacífico colombiano, por lo cual se recomienda a los habitantes costeros estar atentos a la evolución de este fenómeno.

ALERTA ROJA, PARA TOMAR ACCIÓN Advierte a los sistemas de prevención y atención de desastres sobre la amenaza que puede ocasionar un fenómeno con efectos adversos sobre la población, el cual requiere la atención inmediata por parte de la población y de los cuerpos de atención y socorro. Se emite una alerta sólo cuando la identificación de un evento extraordinario indique la probabilidad de amenaza inminente y cuando la gravedad del fenómeno implique la movilización de personas y equipos, interrumpiendo el normal desarrollo de sus actividades cotidianas.

ALERTA NARANJA, PARA PREPARARSE Indica la presencia de un fenómeno. No implica amenaza inmediata y como tanto es catalogado como un mensaje para informarse y prepararse. El aviso implica vigilancia continua ya que las condiciones son propicias para el desarrollo de un fenómeno, sin que se requiera permanecer alerta.

ALERTA AMARILLA, PARA INFORMARSE Es un mensaje oficial por el cual se difunde información. Por lo regular se refiere a eventos observados, reportados o registrados y puede contener algunos elementos de pronóstico a manera de orientación. Por sus características preventivas y futuras difiere del aviso y de la alerta, y por lo general no está encaminado a alertar sino a informar.

CONDICIONES NORMALES La información que se suministra se encuentra dentro de los rangos normales.

°C: grados Celsius

m: metros

mm: milímetros

msnm: metros sobre nivel del mar

KPH: kilómetros por hora

GOES: Geostationary Operational Environmental Satellites (Satélite Geoestacionario Operacional Ambiental).

GOES-13 es el designado GOES-Este, localizado en 75° W sobre el ecuador geográfico.

HLC: hora local colombiana

PNN: Parque Nacional Natural

SFF: Santuario de Fauna y Flora

Omar Franco Torres, Director General
Christian Euscategui, Jefe Oficina del Servicio de Pronósticos y Alertas
Juan Francisco Alameda, Coordinador de Alertas Ambientales

Profesionales en turno:

Ruth CORREA, María Inés CUBILLOS, Paola BARBOSA, Oscar MARTINEZ y Jemmy MELO.

Internet: <http://www.ideam.gov.co>

Correos electrónicos: servicio@ideam.gov.co, alertasideam@ideam.gov.co

Carrera 10 N° 20 - 30 ** Piso 9, Bogotá, D.C.

Teléfono: 3421586.