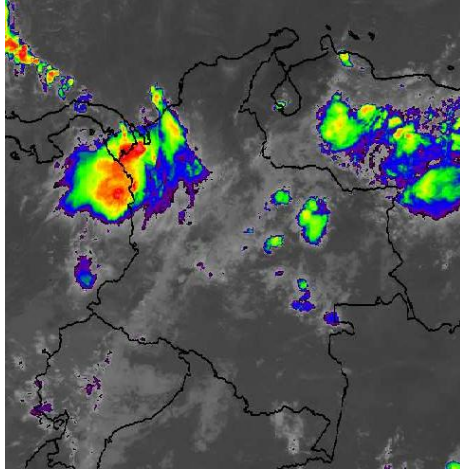


## CONDICIONES HIDROMETEOROLÓGICAS ACTUALES

Predominio de cielo mayormente nublado sobre el territorio nacional con lluvias fuertes en la costa de la región Caribe, Pacífica y el Occidente de la Orinoquia. Precipitaciones en los departamentos de Chocó, Valle del Cauca, Córdoba, Sucre, Arauca, Vichada y de menor intensidad sobre Antioquia, Santanderes y sectores de Cundinamarca y Tolima. En la mañana disminución de la nubosidad sobre amplios sectores del país persistiendo las precipitaciones fuertes en las costas del Caribe y Pacífico colombiano; pasado el mediodía se prevé precipitaciones fuertes en Chocó, Valle del Cauca, Córdoba, Sucre, Bolívar, Magdalena, Norte de Cesar, Vichada, Arauca, Casanare y Oriente del Meta; moderadas y ligeras en Cauca, Nariño, Antioquia, Santanderes, Eje Cafetero, Altiplano Cundiboyacense, Amazonas, Vaupés, Oriente de Caquetá y Putumayo. Para la Sabana de Bogotá cielo parcialmente nublado con predominio de tiempo seco en el transcurso del día; al finalizar la tarde y noche se prevé precipitaciones ligeras en el centro y oriente de la Sabana y noroccidente de Bogotá.

### IMÁGEN SATELITAL

Imagen cortesía NASA MSFC \* Hora 08:15 a.m. HLC \* 03 de junio de 2013



### PRONÓSTICO CONDICIONES METEOROLÓGICAS ESPECIALES

#### ÁREA DEL VOLCÁN CERRO MACHÍN

Se prevé cielo seminublado y precipitaciones ligeras en horas de la tarde y de la noche. INGEOMINAS lo reporta en **NIVEL AMARILLO (III): CAMBIOS EN EL COMPORTAMIENTO DE LA ACTIVIDAD VOLCANICA**. 4.80 -75.62

ELEVACIÓN (pies)	DIRECCIÓN	VELOCIDAD	
		NUDOS	KPH
10,000	SURESTE	5 - 10	9 - 18
18,000	ESTE	15 - 20	28 - 37
24,000	ESTE	15 - 20	28 - 37
30,000	NORESTE	15 - 20	28 - 37

#### ÁREA DEL VOLCÁN NEVADO DEL HUILA

Cielo parcialmente nublado y precipitaciones ligeras en horas de la noche.

INGEOMINAS lo reporta en **NIVEL AMARILLO (III): CAMBIOS EN EL COMPORTAMIENTO DE LA ACTIVIDAD VOLCANICA**. 2.92 -76.05

ELEVACIÓN (pies)	DIRECCIÓN	VELOCIDAD	
		NUDOS	KPH
10,000	SURESTE	10 - 15	18 - 28
18,000	ESTE	20 - 25	37 - 46
24,000	ESTE	15 - 20	28 - 37
30,000	ESTE	15 - 20	28 - 37

#### ÁREA DEL VOLCÁN GALERAS

Cielo parcialmente cubierto y predominio de tiempo seco

INGEOMINAS lo reporta en **NIVEL AMARILLO (III): CAMBIOS EN EL COMPORTAMIENTO DE LA ACTIVIDAD VOLCANICA**. 1.55 -77.37

ELEVACIÓN (pies)	DIRECCIÓN	VELOCIDAD	
		NUDOS	KPH
10,000	SURESTE	15 - 20	28 - 37
18,000	ESTE	15 - 20	28 - 37
24,000	ESTE	20 - 25	37 - 46
30,000	NORESTE	15 - 20	28 - 37

#### ÁREA DEL VOLCÁN NEVADO DEL RUIZ

Cielo parcialmente nublado y precipitaciones ligeras en horas de la tarde y la noche.

INGEOMINAS lo reporta en **NIVEL AMARILLO (III): CAMBIOS EN EL COMPORTAMIENTO DE LA ACTIVIDAD VOLCANICA**. 4.89 -75.32

ELEVACIÓN (pies)	DIRECCIÓN	VELOCIDAD	
		NUDOS	KPH
10,000	SURESTE	5 - 10	9 - 18
18,000	ESTE	15 - 20	28 - 37
24,000	ESTE	15 - 20	28 - 37
30,000	NORESTE	15 - 20	28 - 37

### PRECIPITACIONES

#### LO MÁS DESTACADO

**ALERTA ROJA. PARA TOMAR ACCIÓN** **ALERTA NARANJA. PARA PREPARARSE** **ALERTA AMARILLA. PARA INFORMARSE**

- Las precipitaciones más significativas se concentraron sobre sectores del norte de la región Andina, Centro- Sur de la región Caribe y suroccidente de la Orinoquia. El mayor volumen de precipitación se registro en el municipio de **Majagual (Sucre)**, con **55.0 mm**.
- ALERTA ROJA** por deslizamientos de tierra en zonas inestables y de alta pendiente particularmente en el Piedemonte llanero y en sectores de las regiones Pacífica y Andina.
- ALERTA NARANJA** por niveles altos en el río Meta en los municipios de Puerto López y Cabuyaro (Meta), debido a que no se descartan nuevos incrementos en sus principales afluentes y en el cauce principal del río Meta.
- ALERTA NARANJA** por niveles altos en el río Guaviare, especialmente en el río Guejari a la altura del municipio de Vista Hermosa (Meta), extendiéndose a todo el sector comprendido entre los municipios de San José del Guaviare (Guaviare) y Mapiripán (Meta).
- ALERTA NARANJA** por niveles altos en el río Arauca, a la altura del municipio de Arauquita, está alerta se extiende también a los municipios de Saravena y Arauca.

El IDEAM recomienda al Sistema Nacional de Atención y Prevención de Desastres (SNPAD) y al público en general tener en cuenta la probabilidad de ocurrencia de deslizamientos de tierra, crecientes súbitas o avenidas torrenciales, en ríos y quebradas de alta pendiente, particularmente en los departamentos andinos, incluidos los piedemontes llanero y amazónico, en los momentos de lluvia intensa y continua.

A continuación se relacionan los municipios donde en las últimas 24 horas se registraron precipitaciones iguales o superiores a **30.0 mm**:

DEPARTAMENTO	MUNICIPIOS
ANTIOQUIA	Jericó (35.0)
CÓRDOBA	Tierra Alta (32.5), Planeta Rica (30.0)
CHOCO	Bahía Solano (31.0)
META	Acacias (31.0), Puerto Rico (41.0)
SANTANDER	El Carmen (41.1), Chima (39.0)
SUCRE	Majagual (55.0), San Antonio de Abad (45.8), Sampués (38.5)

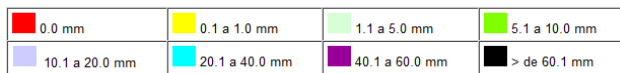
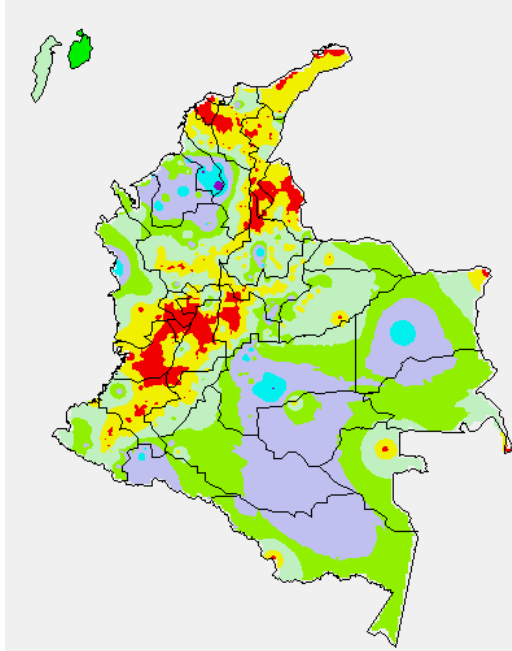
### TEMPERATURAS MÁXIMAS

A continuación se relacionan los municipios donde en las últimas 24 horas se registraron temperaturas iguales o superiores a **35.0° C**

DEPARTAMENTO	MUNICIPIOS
CÓRDOBA	Planeta Rica (35.1)
LA GUAJIRA	Uribia (35.8)

## MAPA DE PRECIPITACIÓN DIARIA

Desde las 7:00 a.m. del domingo 02 de junio hasta las 7:00 a.m. del lunes 03 de junio de 2013



## ESTADO DE LOS EMBALSES

A continuación se relacionan los volúmenes útiles diarios (expresados en porcentaje) de reservas de algunos embalses de acuerdo con información consultada en XM.

EMBALSE	DEPARTAMENTO	VOLUMEN ÚTIL DIARIO (%)
AGREGADO BOGOTÁ	Cundinamarca	67.37
ALTO ANCHICAYÁ	Valle del Cauca	101.71
BETANIA	Huila	76.10
CALIMA	Valle del Cauca	44.50
CHUZA	Cundinamarca	57.98
ESMERALDA	Boyacá	21.22
GUAVIO	Cundinamarca	44.19
MIEL I	Caldas	47.22
MIRAFLORES	Antioquia	22.85
MUÑA	Cundinamarca	100.05
PEÑOL	Antioquia	43.31
PLAYAS	Antioquia	68.18
PORCE II	Antioquia	31.00
PORCE III	Antioquia	65.12
PRADO	Tolima	60.76
PUNCHINÁ	Antioquia	38.11
RIOGRANDE 2	Antioquia	53.86
SALVAJINA	Cauca	67.37
SAN LORENZO	Antioquia	43.16
TRONERAS	Antioquia	29.31
URRÁ I	Córdoba	36.84
NEUSA	Cundinamarca	67.74
SISGA	Cundinamarca	53.94
TOMINE	Cundinamarca	69.17

## PRONÓSTICO METEOROLÓGICO

REGIÓN	PRONÓSTICO
SABANA DE BOGOTÁ	<b>LUNES:</b> La mañana se caracterizará por contar con tiempo seco en la sabana y sobre la ciudad. En la tarde incremento de la nubosidad y lluvias ligeras en el Norte y Oriente de la Sabana y sobre la zona Norte y Occidente de la Ciudad. <b>MARTES:</b> Se estiman condiciones de cielo parcialmente nublado con predominio de tiempo seco durante la jornada.
ANDINA	<b>LUNES:</b> En la mañana se estiman precipitaciones moderadas en sectores del Noroccidente de Antioquia, lluvias de menor intensidad en sectores de Tolima y Nororientes de Cundinamarca. Después del mediodía y durante la noche aumento de la nubosidad con precipitaciones en sectores de los Santanderes, Antioquia y lluvias de menor intensidad en montañas de Cauca y Nariño. <b>MARTES:</b> Durante la jornada condiciones de cielo parcialmente nublado. En la mañana se esperan precipitaciones entre ligeras y moderadas en Valle, Cauca y Huila; la actividad más importante se espera hacia el final de la jornada sobre sectores de Antioquia y Santanderes.
CARIBE	<b>LUNES:</b> Hacia las horas de la mañana se esperan precipitaciones de carácter moderado a fuerte en sectores del Sur de Bolívar, Córdoba y Sucre. En la tarde y noche la nubosidad disminuirá; sin embargo es posible que se presenten lluvias dispersas en sectores aledaños a la Sierra Nevada de Santa Marta y Norte del Cesar; lluvias moderadas al Sur de Bolívar. <b>MARTES:</b> Durante la jornada se mantendrán condiciones nubladas con lluvias de ligeras a moderadas en Córdoba, Sucre incluyendo zonas aledañas al litoral. En la tarde y noche lluvias de ligeras a moderadas en áreas del Sur de Bolívar; Magdalena, Norte de Cesar y estribaciones de la Sierra Nevada de Santa Marta.
ARCHIPIÉLAGO DE SAN ANDRÉS, PROVIDENCIA Y SANTA CATALINA	<b>LUNES:</b> Se espera condiciones de cielo parcialmente nublado con lloviznas dispersas a lo largo de la jornada, especialmente en horas finales de la tarde. <b>MARTES:</b> Durante el día se registrarán lluvias ligeras especialmente en horas de la mañana. Hacia la tarde y noche lloviznas dispersas.
MAR CARIBE	<b>LUNES:</b> Se espera condiciones de cielo parcialmente nublado con lloviznas dispersas a lo largo de la jornada, sobre la zona Occidental y el Golfo de Urabá. <b>MARTES:</b> Durante el día se registrarán lluvias ligeras especialmente en horas de la mañana. Hacia la tarde y noche lloviznas dispersas.
PACÍFICA	<b>LUNES:</b> Se estiman condiciones nubosas en gran parte de la jornada. En la mañana lluvias entre moderadas a fuertes al Norte del departamento del Chocó y litoral de Valle del Cauca. Hacia la tarde y noche se prevén lluvias moderadas en sectores de Valle del Cauca y Chocó incluyendo zonas aledañas al litoral. <b>MARTES:</b> Se esperan lluvias de moderadas a fuertes en Chocó y en el litoral de Valle; precipitaciones ligeras en el litoral de Cauca y Nariño
INSULAR PACÍFICO	<b>LUNES:</b> Cielo cubierto la mayor parte del día con lluvias sobre la zona Norte y Centro del Pacífico colombiano. <b>MARTES:</b> Se espera cielo semicubierto con tiempo seco tanto en Gorgona como en Malpelo
OCÉANO PACÍFICO	<b>LUNES:</b> Cielo cubierto la mayor parte del día con lluvias sobre la zona Norte y Centro del Pacífico colombiano. <b>MARTES:</b> Se espera cielo semicubierto con tiempo seco a lo largo del Pacífico colombiano.
ORINOQUIA	<b>LUNES:</b> En la mañana se prevén lluvias en sectores de Vichada, Arauca y Casanare. En la tarde y noche disminución de la nubosidad con lluvias ligeras en sectores de Meta y Casanare incluyendo sectores aledaños al Piedemonte. <b>MARTES:</b> Durante la jornada se tendrán condiciones de cielo parcialmente nublado con lluvias ligeras en sectores de Vichada, Arauca y Casanare.
AMAZONIA	<b>LUNES:</b> Hacia la mañana se prevén lluvias moderadas en Vaupés y Amazonas. En la tarde y noche se estima un aumento de la nubosidad con lluvias entre moderadas a fuertes en sectores de Vaupés, Amazonas y Oriente de Caquetá. Lluvias de menor intensidad en Guaviare y Putumayo. <b>MARTES:</b> Se espera abundante nubosidad con lluvias moderadas en Amazonas, ligeras a moderadas en Guainía, Vaupés, Guaviare y Caquetá. La actividad más importante se espera en la tarde y noche.

## ALERTAS VIGENTES

Para mayor información sobre el Pronóstico del Estado del Tiempo, Informes Técnicos Diarios y Comunicados Especiales, e informes de otras áreas temáticas, tales como Hidrología, Deslizamientos de Tierra e Incendios, se sugiere consultar la siguiente dirección electrónica: <http://institucional.ideam.gov.co/jsp/index.jsf>

## REGIÓN CARIBE

### ALERTA NARANJA: INCENDIOS DE LA COBERTURA VEGETAL

Se pronostica amenaza moderada por condiciones propicias para la ocurrencia de incendios de la cobertura vegetal en:

DEPARTAMENTO	MUNICIPIOS
LA GUAJIRA	Uribia.

Especial atención amerita el Parque Nacional Natural Macuira.

## REGIÓN ANDINA

### ALERTA NARANJA: DESLIZAMIENTOS DE TIERRA

Se pronostica amenaza moderada a alta por deslizamientos de tierra en áreas inestables en los siguientes departamentos:

DEPARTAMENTO	MUNICIPIOS
ANTIOQUIA	Alejandría y Concepción.
CALDAS	Samaná.
CUNDINAMARCA	Fómeque, Fosca y Gachalá.
RISARALDA	Pereira y Santa Rosa de Cabal.
QUINDIO	Filandia y Salento.

### ALERTA NARANJA: INCENDIOS DE LA COBERTURA VEGETAL

Se pronostica amenaza moderada por condiciones propicias para la ocurrencia de incendios de la cobertura vegetal

DEPARTAMENTO	MUNICIPIOS
BOYACA	Chivatá, Oicatá, Siachoque, Toca, Tuta.
HUILA	Tarqui.
NORTE DE SANTANDER	Ábrego, Arboledas, Cúcuta, Durania, Salazar.
SANTANDER	Rionegro.

## REGIÓN ORINOQUIA

### ALERTA NARANJA: DESLIZAMIENTOS DE TIERRA

Se pronostica amenaza moderada a alta por deslizamientos de tierra en áreas inestables en los siguientes departamentos:

DEPARTAMENTO	MUNICIPIOS
BOYACA	Aquitania, Cubará, Páez.
CASANARE	Chámeza.
CUNDINAMARCA	Guayabetal, Gutiérrez, Medina Paratebueno y Quetame.
META	Acacias, Cubarral, Cumaral, El Calvario, El Castillo, El Dorado, Guamal, Lejanías, Restrepo, San Juanito y Villavicencio

**ALERTA NARANJA POR NIVELES ALTOS EN EL RÍO GUAVIARE.** Continúan los registros de crecientes súbitas en los afluentes del río Guaviare, especialmente en el río Guejar a la altura del municipio de Vista Hermosa (Meta) que reporta afectaciones por inundaciones; por lo que se espera que continúe el comportamiento de ascenso en el río Guaviare a la altura de la población de San José del Guaviare en el transcurso del día de hoy, lo que podría ocasionar afectaciones en sectores ribereños bajos de este municipio, los niveles se encuentran en el rango alto. Esta alerta se extiende a todo el sector comprendido entre los municipios de San José del Guaviare (Guaviare) y Mapripán (Meta).

**ALERTA NARANJA POR NIVELES ALTOS EN EL RÍO META.** Actualmente se observa un comportamiento de descenso lento en los niveles del río meta con valores aun en el rango de altos, por lo que se recomienda mantener el nivel de alerta en las poblaciones de Puerto López y Cabuyaro (Meta), debido a que no se descartan nuevos incrementos en sus principales afluentes y en el cauce principal del río meta de acuerdo al pronóstico de lluvias para la zona.

**ALERTA NARANJA POR NIVELES ALTOS EN EL RÍO ARAUCA.** Actualmente se registran valores altos en el nivel del río Arauca a la altura del municipio de Arauquita, los niveles están cerca de cotas de afectación de zonas ribereñas bajas de este municipio; por lo que se emite esta alerta y se

recomienda a pobladores de los municipios de Saravena, Arauquita y Arauca, estar atentos a los cambios súbitos en el nivel por que de acuerdo al pronóstico de lluvias se esperan que las lluvias continúen en los próximos 2 días.

## REGIÓN PÁCIFICA

### ALERTA NARANJA: DESLIZAMIENTOS DE TIERRA

Se pronostica amenaza moderada a alta por deslizamientos de tierra en áreas inestables en los siguientes departamentos:

DEPARTAMENTO	MUNICIPIOS
CAUCA	Guapi.
CHOCO	Alto Baudó, Atrato, El Cantón de San Pablo, Lloró, Medio Atrato, Quibdó, Río Quito y San José del Palmar
NARIÑO	Barbacoas, Ricaurte y Tumaco.
VALLE DEL CAUCA	Buenaventura y Calima (El Darién).

**ALERTA AMARILLA POR NIVELES ALTOS EN EL RÍO ATRATO.** Actualmente los niveles del río Atrato reportan descenso y se encuentran en el rango de valores medios-altos para la época, se recomienda estar atentos debido a los recurrentes incrementos súbitos que se registran en los últimos días a la altura de la población de Borauadó (municipio de Lloró Chocó); para hoy se esperan moderadas fluctuaciones en Quibdó.

## REGIÓN AMAZONIA

### CONDICIONES NORMALES

## MAR CARIBE

### ALERTA AMARILLA: OLEAJE Y VIENTO

Durante el día de hoy se prevén condiciones de amenaza para la navegación de pequeñas embarcaciones en el Centro y Suroccidente del mar Caribe Colombiano, donde se prevé variación de la altura del oleaje entre 2.0 y 3.0 metros con magnitudes de vientos entre 15 y 25 nudos (28km/h a 47 km/h) cerca a la costa; para el centro y norte del mar Caribe colombiano, principalmente en altamar, se estiman vientos entre 25 y 35 nudos (47km/h a 65 km/h). Por lo anterior, se recomienda a la comunidad con embarcaciones menores o de bajo calado consultar con las Capitanías de puerto antes de zarpar.

## OCEANO PACÍFICO

### ALERTA AMARILLA: TIEMPO LLUVIOSO

Se esperan precipitaciones de carácter moderado a fuerte, incluso con tormentas eléctricas principalmente hacia el Norte y Centro Océano Pacífico colombiano. Por esta razón se recomienda a usuarios de embarcaciones de bajo calado consultar con las capitanías de puerto antes de zarpar.

Omar Franco Torres, Director General  
Christian Euscategui, Jefe Oficina del Servicio de Pronósticos y Alertas  
Juan Francisco Alameda, Coordinador de Alertas Ambientales

Profesionales en turno:  
Jhon VALENCIA, Luis Mario MORENO, Freddy GARRIDO, María Inés CUBILLOS y Jeimmy MELO.

Internet: <http://www.ideam.gov.co>  
Correos electrónicos: [servicio@ideam.gov.co](mailto:servicio@ideam.gov.co), [alertas@ideam.gov.co](mailto:alertas@ideam.gov.co)  
Carrera 10 N° 20 - 30 \*\* Piso 9, Bogotá, D.C.  
Teléfono: 3527160 ext. 1334-1336.

**ALERTA ROJA. PARA TOMAR ACCIÓN** Advierte a los sistemas de prevención y atención de desastres sobre la amenaza que puede ocasionar un fenómeno con efectos adversos sobre la población, el cual requiere la atención inmediata por parte de la población y de los cuerpos de atención y socorro. Se emite una alerta sólo cuando la identificación de un evento extraordinario indique la probabilidad de amenaza inminente y cuando la gravedad del fenómeno implique la movilización de personas y equipos, interrumpiendo el normal desarrollo de sus actividades cotidianas.

**ALERTA NARANJA. PARA PREPARARSE** Indica la presencia de un fenómeno. No implica amenaza inmediata y como tanto es catalogado como un mensaje para informarse y prepararse. El aviso implica vigilancia continua ya que las condiciones son propicias para el desarrollo de un fenómeno, sin que se requiera permanecer alerta.

**ALERTA AMARILLA. PARA INFORMARSE** Es un mensaje oficial por el cual se difunde información. Por lo regular se refiere a eventos observados, reportados o registrados y puede contener algunos elementos de pronóstico a manera de orientación. Por sus características pretéritas y futuras difiere del aviso y de la alerta, y por lo general no está encaminado a alertar sino a informar.

**CONDICIONES NORMALES** La información que se suministra se encuentra dentro de los rangos normales.

°C: grados Celsius

m: metros

mm: milímetros

msnm: metros sobre nivel del mar

KPH: kilómetros por hora

GOES: Geostationary Operational Environmental Satellites (Satélite Geoestacionario Operacional Ambiental).

GOES-13 es el designado GOES-Este, localizado en 75° W sobre el ecuador geográfico.

HLC: hora local colombiana

PNN: Parque Nacional Natural

SFF: Santuario de Fauna y Flora