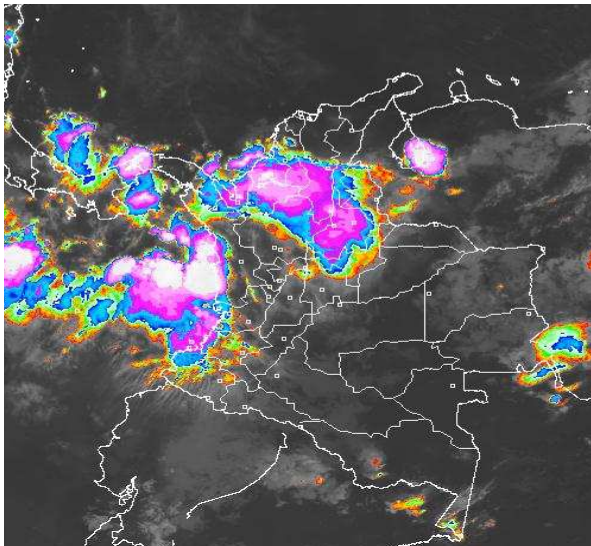


## CONDICIONES HIDROMETEOROLÓGICAS ACTUALES

En las últimas 12 horas se ha notado un importante aumento de la nubosidad y de las lluvias en el Territorio nacional, los núcleos más densos se observan en Antioquia, Córdoba, Bolívar, Sucre, Santander, Norte de Santander y en el Pacífico colombiano. El avance de una onda tropical continuará favoreciendo la ocurrencia de precipitaciones durante los próximos días en amplios sectores de las regiones Caribe, Pacífica y Andina.

### IMAGEN SATELITAL

Imagen GOES 13 \* Hora 07:45 a.m. HLC \* 05 de junio de 2013



### PRONÓSTICO CONDICIONES METEOROLÓGICAS ESPECIALES

#### ÁREA DEL VOLCÁN CERRO MACHÍN

A lo largo de la jornada cielo parcialmente nublado y precipitaciones ligeras en horas de la tarde y durante la noche INGEOMINAS lo reporta en **NIVEL AMARILLO (III): CAMBIOS EN EL COMPORTAMIENTO DE LA ACTIVIDAD VOLCANICA.** 4.80 -75.62

ELEVACIÓN (pies)	DIRECCIÓN	VELOCIDAD	
		NUDOS	KPH
10,000	SUR	5 - 10	9 - 18
18,000	ESTE	15 - 20	28 - 37
24,000	ESTE	15 - 20	28 - 37
30,000	NORESTE	5 - 10	9 - 18

#### ÁREA DEL VOLCÁN NEVADO DEL HUILA

A lo largo de la jornada cielo parcialmente nublado y precipitaciones ligeras en horas de la noche. INGEOMINAS lo reporta en **NIVEL AMARILLO (III): CAMBIOS EN EL COMPORTAMIENTO DE LA ACTIVIDAD VOLCANICA.** 2.92 -76.05

ELEVACIÓN (pies)	DIRECCIÓN	VELOCIDAD	
		NUDOS	KPH
10,000	SURESTE	5 - 10	9 - 18
18,000	ESTE	20 - 25	37 - 46
24,000	ESTE	15 - 20	28 - 37
30,000	SURESTE	5 - 10	9 - 18

#### ÁREA DEL VOLCÁN GALERAS

A lo largo de la jornada cielo cubierto con precipitaciones ligeras a moderadas las más intensas en horas finales de la tarde y primeras de la noche. INGEOMINAS lo reporta en **NIVEL AMARILLO (III): CAMBIOS EN EL COMPORTAMIENTO DE LA ACTIVIDAD VOLCANICA.** 1.55 -77.37

ELEVACIÓN (pies)	DIRECCIÓN	VELOCIDAD	
		NUDOS	KPH
10,000	SURESTE	5 - 10	9 - 18
18,000	ESTE	25 - 30	46 - 56
24,000	ESTE	15 - 20	28 - 37
30,000	NORESTE	5 - 10	9 - 18

#### ÁREA DEL VOLCÁN NEVADO DEL RUIZ

Cielo mayormente nublado y precipitaciones de variada intensidad en horas de la tarde y de la noche. INGEOMINAS lo reporta en **NIVEL AMARILLO (III): CAMBIOS EN EL COMPORTAMIENTO DE LA ACTIVIDAD VOLCANICA.** 4.89 -75.32

ELEVACIÓN (pies)	DIRECCIÓN	VELOCIDAD	
		NUDOS	KPH
10,000	SURESTE	5 - 10	9 - 18
18,000	ESTE	15 - 20	28 - 37
24,000	ESTE	15 - 20	28 - 37
30,000	NORESTE	5 - 10	9 - 18

### LO MÁS DESTACADO

**ALERTA ROJA. PARA TOMAR ACCIÓN** **ALERTA NARANJA. PARA PREPARARSE** **ALERTA AMARILLA. PARA INFORMARSE**

- Las lluvias se concentraron en la Región Caribe y en el Magdalena medio, alcanzando el mayor volumen en el municipio de **Yondó (Antioquia)** con **105.0 mm**.
- ALERTA NARANJA** por niveles altos en el río Meta, en los municipios de Puerto López y Cabuyaro (Meta), debido a que no se descartan nuevos incrementos en sus principales afluentes y en el cauce principal.
- ALERTA NARANJA** por niveles altos en el río Guaviare, principalmente en el sector comprendido entre los municipios de San José del Guaviare (Guaviare) y Mapiripán (Meta).
- ALERTA NARANJA** por niveles altos en el río Arauca, a la altura del municipio de Arauquita, está alerta se extiende también a los municipios de Saravena y Arauca.

El IDEAM recomienda al Sistema Nacional de Atención y Prevención de Desastres (SNPAD) y al público en general tener en cuenta la probabilidad de ocurrencia de deslizamientos de tierra, crecientes súbitas o avenidas torrenciales, en ríos y quebradas de alta pendiente, particularmente en los departamentos andinos, incluidos los piedemontes llanero y amazónico, en los momentos de lluvia intensa y continua.

### PRECIPITACIONES

A continuación se relacionan los municipios donde en las últimas 24 horas se registraron precipitaciones iguales o superiores a **30.0 mm**:

DEPARTAMENTO	MUNICIPIOS
ANTIOQUIA	Yondó (105.0), Carepa-Aeropuerto Los Cedros (62.6)
BOLÍVAR	San Pablo (73.2) y Magangué (38.0).
BOYACÁ	Pajarito (45.2).
CAQUETÁ	Valparaiso (67.0), Solano (66.0) y Belén de los Andaquíes (31.0).
CÓRDOBA	Montería (99.8), Chima (50.0), Ciénaga de Oro (37.4) y La Apartada (30.0).
CHOCÓ	Istmina (40.0) y Medio San Juan (40.0).
GUAVIARE	San José de Guaviare (32.0).
NARIÑO	Puerres (30.2).
NORTE DE SANTANDER	Toledo (39.0)
PUTUMAYO	San Francisco (43.8), Mocoa-Acueducto (43.5) y Mocoa-Puerto Limón (37.7).
SANTANDER	Puerto Parra (55.0).
SUCRE	Sampué (45.2) y San Benito Abad (42.0).

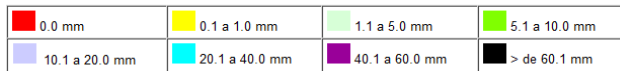
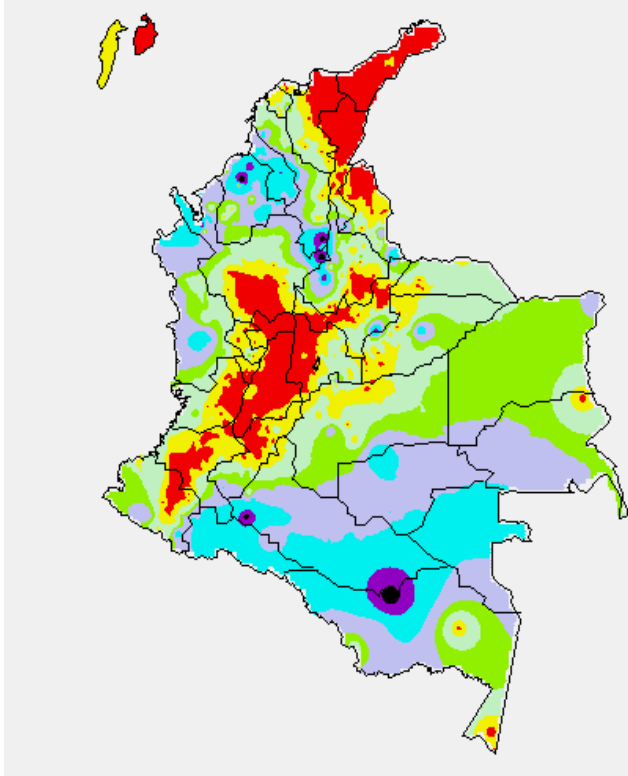
### TEMPERATURAS MÁXIMAS

A continuación se relacionan los municipios donde en las últimas 24 horas se registraron temperaturas iguales o superiores a **35.0° C**

DEPARTAMENTO	MUNICIPIOS
ANTIOQUIA	Carepa-Aeropuerto Los Cedros (35.2°C) y Fredonia (35.0°C).
ATLÁNTICO	Manatí (36.5°C) y Barraquilla-Aeropuerto (35.9°C).
BOLÍVAR	El Carmen de Bolívar (36.6°C) y Zambrano (36.0°C).
CESAR	Valledupar (37.4°C).
CUNDINAMARCA	Puerto Salgar (35.2°C)
LA GUAJIRA	Manauare (38.4°C), Riohacha-Aeropuerto (37.6°C), Hatonuevo (36.0), Maicao (35.8°C), Uribia (35.8°C) y Urumita (35.6°C).
MAGDALENA	Pivijay (36.2°C).
NORTE DE SANTANDER	Sardinata (35.0°C).

## MAPA DE PRECIPITACIÓN DIARIA

Desde las 7:00 a.m. del martes 04 de junio hasta las 7:00 a.m. del miércoles 05 de junio de 2013



## ESTADO DE LOS EMBALSES

A continuación se relacionan los volúmenes útiles diarios (expresados en porcentaje) de reservas de algunos embalses de acuerdo con información consultada en XM.

EMBALSE	DEPARTAMENTO	VOLUMEN ÚTIL DIARIO (%)
AGREGADO BOGOTÁ	Cundinamarca	67.34
ALTO ANCHICAYÁ	Valle del Cauca	88.50
BETANIA	Huila	81.20
CALIMA	Valle del Cauca	45.05
CHUZA	Cundinamarca	58.45
ESMERALDA	Boyacá	23.20
GUAVIO	Cundinamarca	46.14
MIEL I	Caldas	44.91
MIRAFLORES	Antioquia	22.18
MUÑA	Cundinamarca	98.90
PEÑOL	Antioquia	42.94
PLAYAS	Antioquia	67.84
PORCE II	Antioquia	27.57
PORCE III	Antioquia	62.53
PRADO	Tolima	61.58
PUNCHINÁ	Antioquia	40.55
RIOGRANDE 2	Antioquia	53.37
SALVAJINA	Cauca	68.30
SAN LORENZO	Antioquia	39.78
TRONERAS	Antioquia	9.24
URRÁ I	Córdoba	39.33
NEUSA	Cundinamarca	67.66
SISGA	Cundinamarca	53.48
TOMINE	Cundinamarca	69.22

## PRONÓSTICO METEOROLÓGICO

REGIÓN	PRONÓSTICO
SABANA DE BOGOTÁ	<b>MIÉRCOLES:</b> En el transcurso del día se presentará cielo parcialmente nublado, sin embargo, en las primeras horas de la tarde no se descartan lloviznas al Norte y Oriente de la ciudad; mientras que en la sabana lluvias principalmente en el Norte y Occidente. En la noche prevalecerá cielo mayormente nublado y tiempo seco. Se estima una temperatura máxima de 19°C. <b>JUEVES:</b> Durante la mañana predominará el tiempo seco; en la tarde se estima aumento en la nubosidad con lluvias ligeras al Norte y Oriente de la ciudad.
ANDINA	<b>MIÉRCOLES:</b> Durante la mañana se estima cielo semicubierto con lluvias entre moderadas a fuertes en Antioquia, Santanderes, Occidente de Boyacá y lloviznas dispersas sobre zonas de montaña de Cauca y Nariño. En la tarde y noche aumento de la nubosidad con lluvias entre ligeras y moderadas en Antioquia, Santanderes, altiplano Cundiboyacense, Eje Cafetero y Norte de Tolima; de menor intensidad en Cauca y Valle del Cauca. <b>JUEVES:</b> Se prevé cielo semicubierto con lluvias principalmente en horas de la tarde y primeras horas de la noche sobre Antioquia y Santanderes.
CARIBE	<b>MIÉRCOLES:</b> Para la mañana se espera cielo entre parcial y mayormente nublado con lluvias entre moderadas a fuertes en Urabá, Córdoba, Sur de Cesar, Bolívar, Sur de Magdalena y Sur de Sucre. En la tarde y noche se incrementará la nubosidad con lluvias entre ligeras y moderadas en Córdoba, Sucre, Bolívar, Magdalena y Norte de Cesar. <b>JUEVES:</b> Cielo parcialmente cubierto con lluvias de variada intensidad, las más fuertes se esperan en horas de la noche sobre Córdoba, Bolívar y Magdalena.
ARCHIPIÉLAGO DE SAN ANDRÉS, PROVIDENCIA Y SANTA CATALINA	<b>MIÉRCOLES:</b> A lo largo de la jornada se estima cielo semicubierto con lluvias ligeras de corta duración en horas de la tarde y primeras horas de la noche. <b>JUEVES:</b> Cielo parcialmente nublado con lluvias en la tarde y noche.
MAR CARIBE	<b>MIÉRCOLES:</b> Durante la jornada se espera cielo semicubierto con intervalos nubosos y lluvias al Occidente del mar Caribe colombiano especialmente en zonas del Golfo de Urabá y costas de Córdoba y Sucre. <b>JUEVES:</b> En la mañana cielo parcialmente cubierto con incremento de la nubosidad y lluvias intermitentes en horas de la tarde y noche.
PACÍFICA	<b>MIÉRCOLES:</b> Durante la jornada cielo cubierto con lluvias entre moderadas y fuertes a lo largo de las costas de la región. Finalizando la tarde y en la noche se incrementará la nubosidad con lluvias entre ligeras y moderadas en Chocó y Valle del Cauca, no se descarta la presencia de actividad eléctrica en momentos de lluvia fuerte. <b>JUEVES:</b> Durante la jornada prevalecerán las lluvias en Chocó incluso en los momentos de lluvia intensa se esperan tormentas eléctricas, se prevén lluvias entre ligeras y moderadas en el litoral de Valle del Cauca y de Cauca.
INSULAR PACÍFICO	<b>MIÉRCOLES:</b> Se pronostica cielo cubierto con lluvias a lo largo de la jornada sobre Malpelo y Gorgona. <b>JUEVES:</b> Cielo semicubierto con tiempo lluvias de ligeras a moderadas tanto en Gorgona como en Malpelo.
OCÉANO PACÍFICO	<b>MIÉRCOLES:</b> A lo largo de la jornada se estima cielo mayormente nublado con precipitaciones entre ligeras y moderadas al Norte y Centro tanto en cercanía a las costas como en alta mar. <b>JUEVES:</b> Se espera cielo parcialmente nublado con lluvias en horas de la noche al Norte y centro del océano Pacífico colombiano.
ORINOQUIA	<b>MIÉRCOLES:</b> En horas de la mañana se espera cielo semicubierto con lluvias ligeras en Vichada. En la tarde y durante las primeras horas de la noche las lluvias se intensificarán en Vichada y se activarán al Oriente del Arauca, lloviznas a lo largo de Piedemonte Llanero. <b>JUEVES:</b> Se estiman condiciones lluviosas, en el Oriente y Norte de la región, se espera que las lluvias se presenten especialmente en horas de la tarde.
AMAZONIA	<b>MIÉRCOLES:</b> En la mañana predominará cielo parcialmente nublado con tiempo seco, sin descartar la presencia de lluvias ligeras sobre el Oriente de Guainía y el Piedemonte Amazónico. En la tarde se presentarán lluvias ligeras en el Oriente de Amazonas y de mayor intensidad en Guainía y Vaupés; lloviznas dispersas a lo largo del Piedemonte Amazónico. <b>JUEVES:</b> Se estima cielo entre parcialmente cubierto y mayormente cubierto durante la jornada con lluvias ligeras en Caquetá, Guainía, Guaviare y Amazonas.

## ALERTAS VIGENTES

Para mayor información sobre el Pronóstico del Estado del Tiempo, Informes Técnicos Diarios y Comunicados Especiales, e informes de otras áreas temáticas, tales como Hidrología, Deslizamientos de Tierra e Incendios, se sugiere consultar la siguiente dirección electrónica: <http://institucional.ideam.gov.co/jsp/index.jsf>

## REGIÓN CARIBE

### ALERTA ROJA: INCENDIOS DE LA COBERTURA VEGETAL

Se pronostica amenaza moderada por condiciones propicias para la ocurrencia de incendios de la cobertura vegetal en los siguientes departamentos:

DEPARTAMENTO	MUNICIPIOS
LA GUAJIRA	Uribe.

Especial atención amerita el Parque Nacional Natural Macuira.

## REGIÓN ANDINA

### ALERTA NARANJA: DESLIZAMIENTOS DE TIERRA

Se pronostica amenaza moderada a alta por deslizamientos de tierra en áreas inestables en los siguientes departamentos:

DEPARTAMENTO	MUNICIPIOS
BOYACÁ	Aquitania, Cubará, Páez y San Luis de Gaceno.
NORTE DE SANTANDER	Toledo y Chitagá.

### ALERTA NARANJA: INCENDIOS DE LA COBERTURA VEGETAL

Se pronostica amenaza moderada por condiciones propicias para la ocurrencia de incendios de la cobertura vegetal en los siguientes departamentos:

DEPARTAMENTO	MUNICIPIOS
HUILA	Campoalegre, Hobo y Yaguará.

Especial atención ameritan los ecosistemas de páramo y bosque andino.

## REGIÓN ORINOQUIA

### ALERTA NARANJA: DESLIZAMIENTOS DE TIERRA

Se pronostica amenaza alta a muy alta por deslizamientos de tierra en áreas inestables en los siguientes departamentos:

DEPARTAMENTO	MUNICIPIOS
META	Acacias, Cubarral, El Castillo, Guamal, Restrepo y Villavicencio.
CASANARE	Chámeza, Sabanalarga y Tauramena.
CUNDINAMARCA	Medina y Paratebueno.

### ALERTA NARANJA: POR NIVELES ALTOS EN EL RÍO GUAVIARE.

De acuerdo al pronóstico de lluvias para los próximos días se espera que continúen las lluvias en la cuenca del río Guaviare; por lo que se espera que continúe el comportamiento de niveles altos en el río Guaviare a la altura de la población de San José del Guaviare, lo que podría ocasionar afectaciones en sectores ribereños bajos de este municipio. Esta alerta se extiende a todo el sector comprendido entre los municipios de San José del Guaviare (Guaviare) y Mapiripán (Meta).

### ALERTA NARANJA: POR NIVELES ALTOS EN EL RÍO META.

Se mantienen en el rango de altos los niveles del río Meta, por lo que se recomienda mantener el nivel de alerta en las poblaciones de Puerto López y Cabuyaro (Meta), debido a que no se descartan nuevos incrementos en sus principales afluentes y en el cauce principal del río Meta de acuerdo al pronóstico de lluvias para la zona.

### ALERTA NARANJA: POR NIVELES ALTOS EN EL RÍO ARAUCA.

Continúan en valores altos los registros del nivel del río Arauca a la altura del municipio de Arauquita; por lo que se mantiene esta alerta y se recomienda a pobladores ribereños en los municipios de Saravena, Arauquita y Arauca, estar atentos a los cambios súbitos en el nivel, porque de acuerdo al pronóstico de lluvias se espera que estas continúen en los próximos días.

## REGIÓN PACÍFICA

### ALERTA NARANJA: DESLIZAMIENTOS DE TIERRA

Se pronostica amenaza moderada a alta por deslizamientos de tierra en áreas inestables en los siguientes departamentos:

DEPARTAMENTO	MUNICIPIOS
CHOCO	Lloró, Quibdó, Bojayá (Bellavista), Bahía Solano (Mutis), Medio Atrato (Betú), Alto Baudó (Pie De Pato), Atrato (Yuto), Río Quito (Paimadó) y San José Del Palmar.
NARIÑO	Barbacoas, Tumaco y Ricaurte.

## REGIÓN AMAZONIA

### CONDICIONES NORMALES

## MAR CARIBE

### ALERTA NARANJA: OLEAJE Y VIENTO

Durante el día de hoy se prevén condiciones de amenaza para la navegación de pequeñas embarcaciones en el Centro y Oriente del Mar Caribe colombiano, por cuenta del oleaje que variará entre 2.0 y 4.0 metros con vientos entre 20 - 30 nudos (36km/h a 54 km/h) y posibilidad de rachas mayores. Por lo anterior, se recomienda a pescadores y usuarios consultar con las Capitanías de puerto antes de zarpar.

### ALERTA AMARILLA: TIEMPO LLUVIOSO

Durante la jornada de hoy se estiman lluvias de variada intensidad, y en algunos momentos se podrían presentar con tormentas eléctricas especialmente en el Occidente del Mar Caribe colombiano principalmente en el Golfo de Urabá y enfrente de las costas de Córdoba y Sucre. Por esta razón se recomienda a los habitantes costeros estar atentos a este fenómeno y a los usuarios de embarcaciones de bajo calado consultar con las Capitanías de puerto antes de zarpar.

## OCÉANO PACÍFICO

### ALERTA NARANJA: TIEMPO LLUVIOSO

A lo largo del día de hoy se estiman precipitaciones entre moderadas y fuertes acompañadas de tormentas eléctricas y rachas de viento principalmente en el Centro y Norte, tanto en alta mar como en zonas aledañas al litoral. Por esta razón se recomienda a los habitantes costeros estar atentos a estas condiciones y a los usuarios de pequeñas embarcaciones consultar con las Capitanías de puerto antes de zarpar.

### ALERTA AMARILLA: OLEAJE Y VIENTO

Para el día de hoy se presentarán condiciones de amenaza en el Centro y Sur del Pacífico colombiano, especialmente en alta mar, por cuenta de la altura del oleaje que fluctuará entre los 2.0 y 3.0 metros con vientos entre 10 a 20 nudos (18 a 37 km/h) y con posibilidad de rachas mayores. Por esta razón se recomienda a los usuarios de pequeñas embarcaciones consultar con las Capitanías de puerto antes de zarpar.

Omar FRANCO TORRES, Director General  
Christian EUSCATEGUI COLLAZOS, Jefe Oficina del Servicio de Pronósticos y Alertas  
Alberto PARDO OJEDA, Coordinador de Alertas Ambientales  
\*\*\*\*\*

Profesionales en turno:  
Jhon VALENCIA, Diego SUÁREZ, Freddy GARRIDO, Mónica CUELLAR, Carlos ORTEGÓN,  
Mauricio TORRES y Daniel USECHE.

Internet: <http://www.ideam.gov.co>  
Correos electrónicos: [servicio@ideam.gov.co](mailto:servicio@ideam.gov.co), [alertasideam@ideam.gov.co](mailto:alertasideam@ideam.gov.co)  
Carrera 10 N° 20 - 30 \*\* Piso 9, Bogotá, D.C.  
Teléfono: 3527160 ext. 1334-1336.

**ALERTA ROJA. PARA TOMAR ACCIÓN** Advierte a los sistemas de prevención y atención de desastres sobre la amenaza que puede ocasionar un fenómeno con efectos adversos sobre la población, el cual requiere la atención inmediata por parte de la población y de los cuerpos de atención y socorro. Se emite una alerta sólo cuando la identificación de un evento extraordinario indique la probabilidad de amenaza inminente y cuando la gravedad del fenómeno implique la movilización de personas y equipos, interrumpiendo el normal desarrollo de sus actividades cotidianas.

**ALERTA NARANJA. PARA PREPARARSE** Indica la presencia de un fenómeno. No implica amenaza inmediata y como tanto es catalogado como un mensaje para informarse y prepararse. El aviso implica vigilancia continua ya que las condiciones son propicias para el desarrollo de un fenómeno, sin que se requiera permanecer alerta.

**ALERTA AMARILLA. PARA INFORMARSE** Es un mensaje oficial por el cual se difunde información. Por lo regular se refiere a eventos observados, reportados o registrados y puede contener algunos elementos de pronóstico a manera de orientación. Por sus características pretéritas y futuras difiere del aviso y de la alerta, y por lo general no está encaminado a alertar sino a informar.

**CONDICIONES NORMALES** La información que se suministra se encuentra dentro de los rangos normales.

°C: grados Celsius

m: metros

mm: milímetros

msnm: metros sobre nivel del mar

KPH: kilómetros por hora

GOES: **G**eostationary **O**perational **E**nvironmental **S**atellites (**S**atélite **G**eoestacionario **O**peracional **A**mbiental).

GOES-13 es el designado GOES-Este, localizado en 75° W sobre el ecuador geográfico.

HLC: hora local colombiana

PNN: Parque Nacional Natural

SFF: Santuario de Fauna y Flora