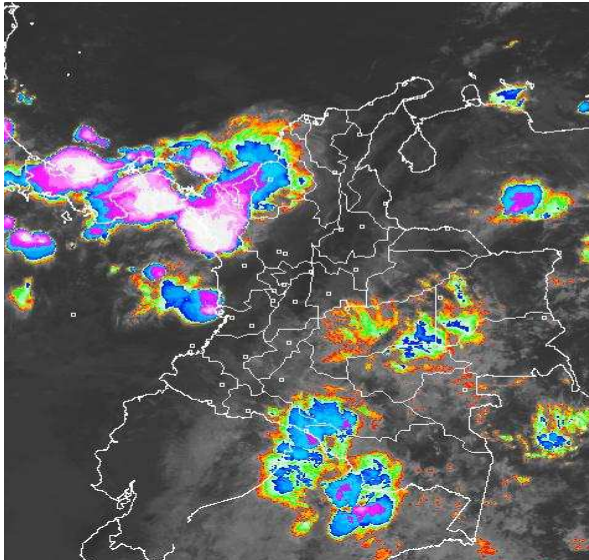


CONDICIONES HIDROMETEOROLÓGICAS ACTUALES

La mayor cantidad de nubosidad acompañada de precipitaciones y tormentas eléctricas se observa desde la madrugada en el Noroccidente del País, en zonas de Sucre, Córdoba, Urabá, Chocó y sus respectivas áreas marítimas, al igual que amplios sectores de las regiones Orinoquia y Amazonia. El pronóstico del tiempo nos indica que durante los próximos días tenderán a prevalecer las condiciones secas, salvo en el Norte de la Región Pacífica, Noroccidente de la Andina, Occidente de la Caribe y en amplios sectores de la Orinoquia y Amazonia donde se estiman condiciones lluviosas.

IMÁGEN SATELITAL

Imagen GOES 13 * Hora 07:45 a.m. HLC * 08 de junio de 2013



PRONÓSTICO CONDICIONES METEOROLÓGICAS ESPECIALES

ÁREA DEL VOLCÁN CERRO MACHÍN

Cielo parcialmente nublado y probabilidad de lloviznas.

INGEOMINAS lo reporta en **NIVEL AMARILLO (III): CAMBIOS EN EL COMPORTAMIENTO DE LA ACTIVIDAD VOLCANICA**. 4.80 -75.62

ELEVACIÓN (pies)	DIRECCIÓN	VELOCIDAD	
		NUDOS	KPH
10,000	SURESTE	5	9
18,000	ESTE	5 - 12	9 - 22
24,000	SUR	5	9
30,000	SUR	20	37

ÁREA DEL VOLCÁN NEVADO DEL HUILA

Cielo seminublado y predominio de tiempo seco.

INGEOMINAS lo reporta en **NIVEL AMARILLO (III): CAMBIOS EN EL COMPORTAMIENTO DE LA ACTIVIDAD VOLCANICA**. 2.92 -76.05

ELEVACIÓN (pies)	DIRECCIÓN	VELOCIDAD	
		NUDOS	KPH
10,000	SURESTE	5 - 10	9 - 18
18,000	ESTE	10 - 20	18 - 36
24,000	SURESTE	5 - 10	9 - 18
30,000	SUR	10 - 20	18 - 36

ÁREA DEL VOLCÁN GALERAS

Cielo seminublado y predominio de tiempo seco.

INGEOMINAS lo reporta en **NIVEL AMARILLO (III): CAMBIOS EN EL COMPORTAMIENTO DE LA ACTIVIDAD VOLCANICA**. 1.55 -77.37

ELEVACIÓN (pies)	DIRECCIÓN	VELOCIDAD	
		NUDOS	KPH
10,000	SURESTE	12	22
18,000	ESTE	20	36
24,000	SURESTE	5	9
30,000	SUR	20	36

ÁREA DEL VOLCÁN NEVADO DEL RUIZ

Cielo seminublado y predominio de tiempo seco.

INGEOMINAS lo reporta en **NIVEL AMARILLO (III): CAMBIOS EN EL COMPORTAMIENTO DE LA ACTIVIDAD VOLCANICA**. 4.89 -75.32

ELEVACIÓN (pies)	DIRECCIÓN	VELOCIDAD	
		NUDOS	KPH
10,000	SURESTE	5	9
18,000	ESTE	5 - 12	9 - 22
24,000	SUR	5	9
30,000	SUR	20	37

LO MÁS DESTACADO

ALERTA ROJA. PARA TOMAR ACCIÓN **ALERTA NARANJA. PARA PREPARARSE** **ALERTA AMARILLA. PARA INFORMARSE**

En gran parte del territorio nacional prevaleció el tiempo seco, excepto en el Noroccidente y Oriente del País donde se registraron precipitaciones, el mayor volumen reportado en el municipio de **Carepa, aeropuerto Los Cedros (Antioquia)** con **96.6 mm**.

ALERTA NARANJA por deslizamientos de tierra en zonas inestables y de alta pendiente particularmente en el Piedemonte llanero de los departamentos de Boyacá, Casanare, Cundinamarca y Meta.

ALERTA AMARILLA por niveles altos en el río Meta en particular en los municipios de Puerto López y Cabuyaro (Meta).

El IDEAM recomienda al Sistema Nacional de Atención y Prevención de Desastres (SNPAD) y al público en general tener en cuenta que durante la primera temporada lluviosa del año se incrementa la probabilidad de ocurrencia de deslizamientos de tierra, crecientes súbitas o avenidas torrenciales, en ríos y quebradas de alta pendiente, particularmente en los departamentos andinos, incluidos los piedemontes llanero y amazónico.

PRECIPITACIONES

A continuación se relacionan los municipios donde en las últimas 24 horas se registraron precipitaciones iguales o superiores a **30.0 mm**:

DEPARTAMENTO	MUNICIPIOS
ANTIOQUIA	Carepa-Aeropuerto Los Cedros (96.6), Turbo (71.0), Carepa-Tulenapa (63.5), Apartadó (40.0) y Angostura (36.0).
ARAUCA	Tame (36.0).
BOYACÁ	San Luis de Gaceno (41.0).
CASANARE	Villanueva (35.0).
GUAVIARE	San José de Guaviare (35.0).
META	Vista Hermosa (54.0), El Dorado (41.0) y Cubarral (34.0).
NORTE DE SANTANDER	Toledo (50.0).
PUTUMAYO	Villagarzón (48.7), San Francisco (43.4), Mocoa-Puerto Limón (35.9) y Mocoa-Acueducto (34.5).

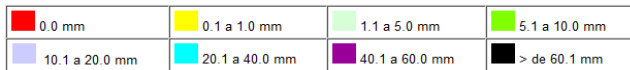
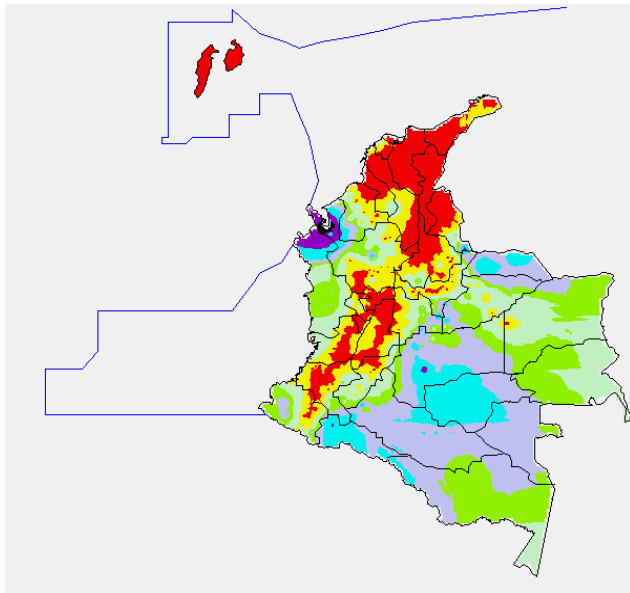
TEMPERATURAS MÁXIMAS

A continuación se relacionan los municipios donde en las últimas 24 horas se registraron temperaturas iguales o superiores a **35.0° C**

DEPARTAMENTO	MUNICIPIOS
ANTIOQUIA	Fredonia (35.0°C).
ATLÁNTICO	Repelón (35.6°C) y Barranquilla (35.2°C).
BOLÍVAR	María la Baja (35.6°C).
CESAR	Valledupar (37.4°C).
CUNDINAMARCA	Jerusalén (36.6°C).
LA GUAJIRA	Manaure (37.6°C) y Riohacha (36.2°C).
TOLIMA	Natagaima (36.4°C).

MAPA DE PRECIPITACIÓN DIARIA

Desde las 7:00 a.m. del viernes 07 de junio hasta las 7:00 a.m. del sábado 08 de junio de 2013



ESTADO DE LOS EMBALSES

A continuación se relacionan los volúmenes útiles diarios (expresados en porcentaje) de reservas de algunos embalses de acuerdo con información consultada en XM.

EMBALSE	DEPARTAMENTO	VOLUMEN ÚTIL DIARIO (%)
AGREGADO BOGOTÁ	Cundinamarca	67.34
ALTO ANCHICAYÁ	Valle del Cauca	60.43
BETANIA	Huila	74.46
CALIMA	Valle del Cauca	45.76
CHUZA	Cundinamarca	59.72
ESMERALDA	Boyacá	22.59
GUAVIO	Cundinamarca	46.38
MIEL I	Caldas	42.69
MIRAFLORES	Antioquia	20.61
MUÑA	Cundinamarca	94.00
PEÑOL	Antioquia	42.16
PLAYAS	Antioquia	48.70
PORCE II	Antioquia	26.83
PORCE III	Antioquia	82.55
PRADO	Tolima	60.02
PUNCHINÁ	Antioquia	41.51
RIOGRANDE 2	Antioquia	50.22
SALVAJINA	Cauca	69.35
SAN LORENZO	Antioquia	42.67
TRONERAS	Antioquia	19.24
URRÁ I	Córdoba	40.39
NEUSA	Cundinamarca	67.58
SISGA	Cundinamarca	53.17
TOMINE	Cundinamarca	69.26

PRONÓSTICO METEOROLÓGICO

REGIÓN	PRONÓSTICO
SABANA DE BOGOTÁ	SÁBADO: Cielo semicubierto y lluvias ligeras y lloviznas intermitentes hacia el oriente de la ciudad y sabana. DOMINGO: Cielo parcialmente cubierto y lluvias en horas de la tarde sobre el oriente de la ciudad.
ANDINA	SÁBADO: En la mañana, lloviznas y lluvias ligeras en Antioquia, Tolima, Huila y Cundinamarca. En la tarde y noche, se prevé lluvias entre ligeras y moderadas en Antioquia, Eje Cafetero, Santanderes y Valle del Cauca; lloviznas en Cundinamarca y Boyacá. DOMINGO: Cielo semicubierto y lluvias en horas de la tarde en Cundinamarca, Antioquia, Eje cafetero; Santander, Norte de Santander y Boyacá.
CARIBE	SÁBADO: Cielo semicubierto y lluvias entre ligeras y moderadas con probabilidad de tormentas eléctricas en Córdoba, Sucre y Golfo de Urabá; lluvias de menor intensidad en Bolívar; a diferentes horas del día. DOMINGO: Se prevé lluvias hacia el occidente sobre los departamentos de Córdoba, Sucre y el Golfo de Urabá, las cuales serán más intensas en horas de la tarde.
ARCHIPIÉLAGO DE SAN ANDRÉS, PROVIDENCIA Y SANTA CATALINA	SÁBADO: cielo entre ligera y parcialmente cubierto y predominio de tiempo seco. DOMINGO: Cielo parcialmente nublado y predominio de tiempo seco.
MAR CARIBE	SÁBADO: Cielo seminublado y lluvias con tormentas eléctricas dispersas hacia el occidente y suroccidente del área. DOMINGO: Cielo parcialmente nublado y lluvias en el occidente.
PACÍFICA	SÁBADO: En la mañana, cielo semicubierto y lluvias con probabilidad de tormentas eléctricas en Chocó. En la tarde, las lluvias continuaran en Chocó y se prevé algunas en Cauca y Valle del Cauca. DOMINGO: Cielo seminublado y lluvias entre ligeras y moderadas en Chocó; lluvias ligeras y lloviznas en el resto de la región.
INSULAR PACÍFICO	SÁBADO: En la mañana, predominio de tiempo seco. En la tarde, lluvias ligeras en la isla Gorgona. DOMINGO: Cielo parcialmente cubierto y lluvias entre ligeras y moderadas, principalmente en horas de la tarde, en la isla Gorgona.
OCEANO PACÍFICO	SÁBADO: Cielo seminublado y lluvias de ligeras a moderadas con tormentas eléctricas en norte y centro del área. DOMINGO: Se registrarán lluvias en el norte del área.
ORINOQUIA	SÁBADO: En la mañana, cielo semicubierto y lluvias entre ligeras y moderadas en Vichada y Meta. En la tarde, se registrarán lluvias en Arauca, Casanare, Meta y Vichada. Probabilidad de tormentas eléctricas. DOMINGO: Cielo seminublado y lluvias en Arauca, Casanare, Meta y Vichada, en horas de la tarde, principalmente
AMAZONIA	SÁBADO: Cielo seminublado y lluvias entre ligeras y moderadas con probabilidad de tormentas eléctricas en Amazonas, Caquetá, Guaviare y Guainía. Lluvias ligeras y lloviznas en Vaupés y Putumayo. DOMINGO: Cielo parcialmente nublado y lluvias en Amazonas, Vaupés, Guaviare, Guainía, Caquetá y Putumayo; en horas de la tarde, principalmente.

ALERTAS VIGENTES

Para mayor información sobre el Pronóstico del Estado del Tiempo, Informes Técnicos Diarios y Comunicados Especiales, e informes de otras áreas temáticas, tales como Hidrología, Deslizamientos de Tierra e Incendios, se sugiere consultar la siguiente dirección electrónica: <http://institucional.ideam.gov.co/jsp/index.jsf>

REGIÓN CARIBE

ALERTA ROJA: INCENDIOS DE LA COBERTURA VEGETAL

Se pronostica amenaza alta a muy alta por condiciones propicias para la ocurrencia de incendios de la cobertura vegetal en los siguientes departamentos:

DEPARTAMENTO	MUNICIPIOS
LA GUAJIRA	Uribia, Albania y Maicao.
CESAR	El Paso

Especial atención amerita el Parque Nacional Natural Macuira.

ALERTA NARANJA: INCENDIOS DE LA COBERTURA VEGETAL

Se pronostica amenaza moderada por condiciones propicias para la ocurrencia de incendios de la cobertura vegetal en los siguientes departamentos:

DEPARTAMENTO	MUNICIPIOS
BOLIVAR	Arjona

ALERTA AMARILLA: AUMENTO SUBITO DE NIVEL EN RIOS AFLUENTES AL MAR CARIBE

Bajo las condiciones de lluvias intensas que se han pronosticado para algunos sectores de las cuencas de aporte de los ríos León y Mulatos que desembocan al Caribe suroccidental colombiano se pueden presentar incrementos súbitos de nivel en estos ríos.

REGIÓN ANDINA

ALERTA ROJA: INCENDIOS DE LA COBERTURA VEGETAL

Se pronostica amenaza alta a muy alta por condiciones propicias para la ocurrencia de incendios de la cobertura vegetal en los siguientes departamentos

DEPARTAMENTO	MUNICIPIOS
CUNDINAMARCA	Supatá.
HUILA	Campoalegre, Hobo y Yaguará.

ALERTA NARANJA: DESLIZAMIENTOS DE TIERRA

Se pronostica amenaza moderada a alta por deslizamientos de tierra en áreas inestables en los siguientes departamentos:

DEPARTAMENTO	MUNICIPIOS
BOYACA	Aquitania.
NORTE DE SANTANDER	Chitagá y Toledo.

ALERTA NARANJA: INCENDIOS DE LA COBERTURA VEGETAL

Se pronostica amenaza moderada por condiciones propicias para la ocurrencia de incendios de la cobertura vegetal en los siguientes departamentos:

DEPARTAMENTO	MUNICIPIOS
CUNDINAMARCA	Paime y San Cayetano
NORTE DE SANTANDER	Convención y Teorama
TOLIMA	Planadas
VALLE DEL CAUCA	El cerrito y Palmira

REGIÓN ORINOQUIA

ALERTA NARANJA: DESLIZAMIENTOS DE TIERRA

Se pronostica amenaza moderada a alta por deslizamientos de tierra en áreas inestables en los siguientes departamentos:

DEPARTAMENTO	MUNICIPIOS
BOYACA	Cubará y Páez.
CASANARE	Chámeza, Sabanalarga y Tauramena.
CUNDINAMARCA	Medina y Paratebueno.
META	Acacias, Cubarral, El Castillo, El Calvario, Guamal, Lejanías, Restrepo y Villavicencio.

ALERTA AMARILLA: POR NIVELES ALTOS EN EL RÍO META.

Se mantiene una condición de niveles altos en el río Meta según lo observado en las poblaciones de Puerto López y Cabuyaro (Meta).

REGIÓN PACÍFICA

ALERTA NARANJA: DESLIZAMIENTOS DE TIERRA

Se pronostica amenaza moderada a alta por deslizamientos de tierra en áreas inestables en los siguientes departamentos:

DEPARTAMENTO	MUNICIPIOS
CHOCO	Quibdó, Atrato (Yuto) y Río Quito (Paimadó).
NARIÑO	Barbacoas, Ricaurte y Tumaco.

REGIÓN AMAZONIA

ALERTA NARANJA: DESLIZAMIENTOS DE TIERRA

Se pronostica amenaza moderada a alta por deslizamientos de tierra en áreas inestables en los siguientes departamentos:

DEPARTAMENTO	MUNICIPIOS
PUTUMAYO	Mocoa y Putumayo.

MAR CARIBE

ALERTA NARANJA: OLEAJE Y VIENTO

Durante el día de hoy se prevén condiciones de amenaza sobre amplios sectores del Mar Caribe colombiano incluyendo el Archipiélago de San Andrés y Providencia, debido a la altura del oleaje que variará entre 2.0 y 4.0 metros con vientos fuertes entre 20 - 35 nudos (36km/h a 65.1 km/h) y posibilidad de rachas mayores. Por lo anterior, se recomienda a la comunidad con embarcaciones menores o de bajo calado consultar con las Capitanías de puerto antes de zarpar.

ALERTA AMARILLA: TIEMPO LLUVIOSO

Durante la jornada de hoy se estiman lluvias de variada intensidad, y en algunos momentos se podrían presentar con tormentas eléctricas especialmente en el Occidente del Mar Caribe colombiano principalmente en el Golfo de Urabá y enfrente de las costas de Córdoba y Sucre. Por esta razón se recomienda a los habitantes costeros estar atentos a este fenómeno y a los usuarios de embarcaciones de bajo calado consultar con las capitanías de puerto antes de zarpar.

OCÉANO PACÍFICO

ALERTA NARANJA: OLEAJE Y VIENTO

Para el día de hoy se presentarán condiciones de amenaza en el Centro y Sur del Pacífico colombiano, especialmente en alta mar, debido a la altura del oleaje que fluctuará entre los 1.5 y 2.5 metros con vientos entre 15 a 25 nudos (28 a 46 km/h) y con posibilidad de rachas mayores. Teniendo en cuenta lo anterior, se recomienda a la comunidad con embarcaciones menores o de bajo calado consultar con las Capitanías de puerto antes de zarpar.

ALERTA AMARILLA: TIEMPO LLUVIOSO

Durante el día de hoy se prevén precipitaciones de moderadas a fuertes acompañadas de tormentas eléctricas y rachas de viento principalmente en el Centro y Norte de la región, así como en alta mar y zonas aledañas al litoral; razón por la cual, se recomienda a los habitantes de la zona costera y a los usuarios de pequeñas embarcaciones o embarcaciones de bajo calado estar atentos a estas condiciones y consultar con las Capitanías de puerto antes de zarpar.

Omar FRANCO TORRES, Director General
 Christian EUSCATEGUI COLLAZOS, Jefe Oficina del Servicio de Pronósticos y Alertas
 Alberto PARDO OJEDA, Coordinador de Alertas Ambientales

 Profesionales en turno:
 Ruth L. CORREA, Nelsy VERDUGO, Carlos ORTEGÓN, Patricia MESA y Daniel USECHE.
 Internet: <http://www.ideam.gov.co>
 Correos electrónicos: servicio@ideam.gov.co, alertas@ideam.gov.co
 Carrera 10 N° 20 - 30 ** Piso 9, Bogotá, D.C.
 Teléfono: 3527160 ext. 1334-1336.

ALERTA ROJA. PARA TOMAR ACCIÓN Advierte a los sistemas de prevención y atención de desastres sobre la amenaza que puede ocasionar un fenómeno con efectos adversos sobre la población, el cual requiere la atención inmediata por parte de la población y de los cuerpos de atención y socorro. Se emite una alerta sólo cuando la identificación de un evento extraordinario indique la probabilidad de amenaza inminente y cuando la gravedad del fenómeno implique la movilización de personas y equipos, interrumpiendo el normal desarrollo de sus actividades cotidianas.

ALERTA NARANJA. PARA PREPARARSE Indica la presencia de un fenómeno. No implica amenaza inmediata y como tanto es catalogado como un mensaje para informarse y prepararse. El aviso implica vigilancia continua ya que las condiciones son propicias para el desarrollo de un fenómeno, sin que se requiera permanecer alerta.

ALERTA AMARILLA. PARA INFORMARSE Es un mensaje oficial por el cual se difunde información. Por lo regular se refiere a eventos observados, reportados o registrados y puede contener algunos elementos de pronóstico a manera de orientación. Por sus características pretéritas y futuras difiere del aviso y de la alerta, y por lo general no está encaminado a alertar sino a informar.

CONDICIONES NORMALES La información que se suministra se encuentra dentro de los rangos normales.

°C: grados Celsius
 m: metros
 mm: milímetros
 msnm: metros sobre nivel del mar
 KPH: kilómetros por hora
 GOES: Geostationary Operational Environmental Satellites (Satélite Geoestacionario Operacional Ambiental).
 GOES-13 es el designado GOES-Este, localizado en 75° W sobre el ecuador geográfico.
 HLC: hora local colombiana
 PNN: Parque Nacional Natural
 SFF: Santuario de Fauna y Flora