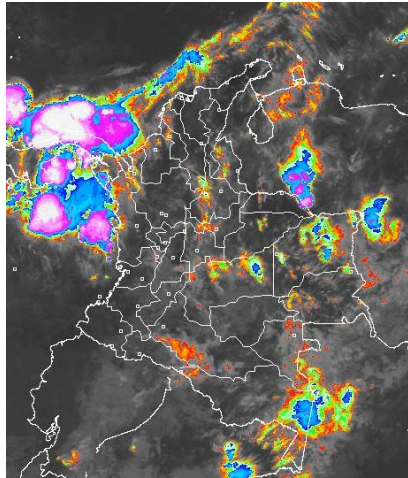


CONDICIONES HIDROMETEOROLÓGICAS ACTUALES

Cielo entre ligera y parcialmente nublado con predominio de tiempo seco en la mayor parte del territorio nacional, excepto en sectores de Arauca, Oriente del Meta, Córdoba, estribaciones de la Sierra Nevada de Santa Marta, Urabá, Chocó y áreas marítimas, donde se presenta cielo nublado con precipitaciones ligeras. En la Sabana de Bogotá cielo entre parcialmente nublado y nublado con predominio de tiempo seco en horas de la mañana; en horas de la tarde se prevé lloviznas dispersas.

IMÁGEN SATELITAL

Imagen IDEAM * Hora 08:15 a.m. HLC * 10 de junio de 2013



PRONÓSTICO CONDICIONES METEOROLÓGICAS ESPECIALES

ÁREA DEL VOLCÁN CERRO MACHÍN

Cielo entre parcialmente nublado y nublado con lloviznas ocasionales.

INGEOMINAS lo reporta en **NIVEL AMARILLO (III): CAMBIOS EN EL COMPORTAMIENTO DE LA ACTIVIDAD VOLCANICA**. 4.80 -75.62

ELEVACIÓN (pies)	DIRECCIÓN	VELOCIDAD	
		NUDOS	KPH
10,000	SURESTE	5	9
18,000	ESTE	10 - 20	18 - 36
24,000	ESTE	10 - 20	18 - 36
30,000	SURESTE	20 - 25	37 - 46

ÁREA DEL VOLCÁN NEVADO DEL HUILA

En el área predominarán los cielos nublados con precipitaciones ligeras y dispersas.

INGEOMINAS lo reporta en **NIVEL AMARILLO (III): CAMBIOS EN EL COMPORTAMIENTO DE LA ACTIVIDAD VOLCANICA**. 2.92 -76.05

ELEVACIÓN (pies)	DIRECCIÓN	VELOCIDAD	
		NUDOS	KPH
10,000	SURESTE	5 - 10	9 - 18
18,000	ESTE	10 - 20	18 - 36
24,000	ESTE	10 - 20	18 - 36
30,000	SURESTE	20 - 25	37 - 46

ÁREA DEL VOLCÁN GALERAS

Se pronostican condiciones secas con cielo parcialmente cubierto.

INGEOMINAS lo reporta en **NIVEL AMARILLO (III): CAMBIOS EN EL COMPORTAMIENTO DE LA ACTIVIDAD VOLCANICA**. 1.55 -77.37

ELEVACIÓN (pies)	DIRECCIÓN	VELOCIDAD	
		NUDOS	KPH
10,000	SURESTE	10 - 15	18 - 28
18,000	ESTE	15 - 30	28 - 56
24,000	ESTE	10 - 20	18 - 36
30,000	ESTE	20 - 30	36 - 56

ÁREA DEL VOLCÁN NEVADO DEL RUIZ

En la zona se espera tiempo nuboso con lluvias ligeras y dispersas a diferentes horas.

INGEOMINAS lo reporta en **NIVEL AMARILLO (III): CAMBIOS EN EL COMPORTAMIENTO DE LA ACTIVIDAD VOLCANICA**. 4.89 -75.32

ELEVACIÓN (pies)	DIRECCIÓN	VELOCIDAD	
		NUDOS	KPH
10,000	SURESTE	5 - 10	9 - 18
18,000	ESTE	10 - 20	18 - 36
24,000	SURESTE	10 - 20	18 - 36
30,000	SURESTE	20 - 25	37 - 46

LO MÁS DESTACADO

ALERTA ROJA. PARA TOMAR ACCIÓN **ALERTA NARANJA. PARA PREPARARSE** **ALERTA AMARILLA. PARA INFORMARSE**

Durante las últimas 24 horas a prevaecido condiciones de nubosidad variable con precipitaciones de ligeras a moderadas en el centro de la región Caribe a la altura de los municipios de **Candelaria** (Atlántico) y **Tierra alta** (Córdoba); norte de la región Pacífica y en la región de la Orinoquia en el municipio de **Guatiquía** (Meta) alcanzando éste último el mayor volumen de precipitación con **60.0 mm**; también se registraron precipitaciones en el norte de la región Andina y Pacífica donde se registraron lluvias importantes.

- **ALERTA NARANJA** por deslizamientos de tierra en zonas inestables y de alta pendiente particularmente en el Piedemonte llanero de los departamentos de Boyacá, Norte de Santander, Casanare, Cundinamarca y Meta.

Debido a la disminución de las precipitaciones se observa un comportamiento normal para la época en los ríos del Territorio nacional.

El IDEAM recomienda al Sistema Nacional de Atención y Prevención de Desastres (SNPAD) y al público en general tener en cuenta la probabilidad de ocurrencia de deslizamientos de tierra, crecientes súbitas o avenidas torrenciales, en ríos y quebradas de alta pendiente, particularmente en los departamentos andinos, incluidos los piedemontes llanero y amazónico, en los momentos de lluvia intensa y continua.

PRECIPITACIONES

A continuación se relacionan los municipios donde en las últimas 24 horas se registraron precipitaciones iguales o superiores a **30.0 mm**:

DEPARTAMENTO	MUNICIPIOS
ATLÁNTICO	Candelaria (45.0) mm
CÓRDOBA	Tierra alta (57.0) mm
ANTIOQUIA	Angostura (48.0) mm
NORTE DE SANTANDER	Toledo (35.0) mm
META	Guatiquía (60.0), El dorado (55.0), Fuente de oro (55.0), Villavicencio (54.5), Guamal (51.0), Acacias (30.0) mm
PUTUMAYO	Mocoa (30.0) mm

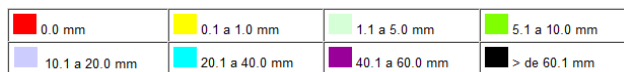
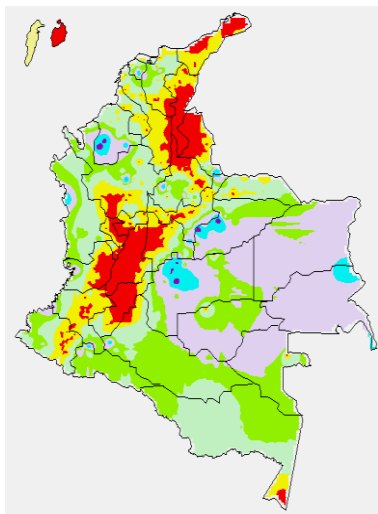
TEMPERATURAS MÁXIMAS

A continuación se relacionan los municipios donde en las últimas 24 horas se registraron temperaturas iguales o superiores a **35.0° C**

DEPARTAMENTO	MUNICIPIOS
LA GUAJIRA	Urumita (35.0) °C
CESAR	Valledupar (38.0) °C
BOLÍVAR	María la baja (35.0), Zambrano (35.6) °C
CÓRDOBA	Tierra alta (35.4) °C
SANTANDER	Puerto Parra (35.0) °C
ANTIOQUIA	Fredonia (36.2) °C
TOLIMA	Natagaima (38.6), Flandes (35.0) °C
HUILA	Campoalegre (36.0), Villa vieja (35.8) °C

MAPA DE PRECIPITACIÓN DIARIA

Desde las 7:00 a.m. del domingo 09 de junio hasta las 7:00 a.m. del lunes 10 de junio de 2013



ESTADO DE LOS EMBALSES

A continuación se relacionan los volúmenes útiles diarios (expresados en porcentaje) de reservas de algunos embalses de acuerdo con información consultada en XM.

EMBALSE	DEPARTAMENTO	VOLUMEN ÚTIL DIARIO (%)
AGREGADO BOGOTÁ	Cundinamarca	67.51
ALTO ANCHICAYÁ	Valle del Cauca	65.40
BETANIA	Huila	73.41
CALIMA	Valle del Cauca	46.17
CHUZA	Cundinamarca	60.01
ESMERALDA	Boyacá	23.72
GUAVIO	Cundinamarca	46.99
MIEL I	Caldas	40.77
MIRAFLORES	Antioquia	19.34
MUÑA	Cundinamarca	97.26
PEÑOL	Antioquia	41.45
PLAYAS	Antioquia	79.51
PORCE II	Antioquia	20.62
PORCE III	Antioquia	81.44
PRADO	Tolima	60.59
PUNCHINÁ	Antioquia	17.55
RIOGRANDE 2	Antioquia	48.12
SALVAJINA	Cauca	71.03
SAN LORENZO	Antioquia	40.49
TRONERAS	Antioquia	20.26
URRÁ I	Córdoba	42.08
NEUSA	Cundinamarca	67.50
SISGA	Cundinamarca	53.53
TOMINE	Cundinamarca	69.45

PRONÓSTICO METEOROLÓGICO

REGIÓN	PRONÓSTICO
SABANA DE BOGOTÁ	<p>LUNES: Aunque para el día de hoy prevalecerán las condiciones secas no se descartan lloviznas intermitentes hacia los cerros orientales y en el Sur de la ciudad y de la sabana.</p> <p>MARTES: Cielo parcialmente cubierto con predominio de tiempo seco en la ciudad. En el Norte y Suroriente de la sabana se estiman precipitaciones durante algunas horas de la tarde.</p>

ANDINA	<p>LUNES: En la región se prevé nubosidad variada, con lluvias entre ligeras a moderadas, a diferentes horas, en el Oriente de Cundinamarca, y en sectores de Antioquia, Santander y Norte de Santander. En el resto de la región aunque predominará el tiempo seco, no se descartan lloviznas dispersas en zonas de montaña.</p> <p>MARTES: Cielo entre parcialmente cubierto y cubierto con precipitaciones de ligeras a moderadas, las más intensas se prevén en la tarde y noche en el Oriente de Cundinamarca, Antioquia y los Santanderes. Lloviznas ocasionales en la zona montañosa de Tolima, Huila, Nariño, Cauca y Valle del Cauca.</p>
CARIBE	<p>LUNES: Cielo entre parcialmente nublado y nublado con precipitaciones por la tarde y noche, acompañadas inclusive de actividad eléctrica, luego de una mañana seca, en sectores de La Guajira, Cesar, Magdalena, Atlántico, Bolívar, Sucre, Córdoba y Urabá.</p> <p>MARTES: Durante la jornada se espera abundante nubosidad con lluvias de moderadas a fuertes después del mediodía y durante la noche en amplios sectores de Córdoba, Atlántico, Bolívar y en las estribaciones de la Sierra Nevada de Santa Marta.</p>
ARCHIPIÉLAGO DE SAN ANDRÉS, PROVIDENCIA Y SANTA CATALINA	<p>LUNES: Aunque en el archipiélago se prevé tiempo seco, no se descartan lloviznas esporádicas.</p> <p>MARTES: Cielo parcialmente cubierto con precipitaciones de variada intensidad en horas de la tarde y durante algunas de la noche.</p>
MAR CARIBE	<p>LUNES: Cielo parcialmente nublado con lluvias entre ligeras a moderadas, acompañadas incluso de tormenta eléctrica en varias zonas localizadas enfrente del litoral de Magdalena, Atlántico, Bolívar, Sucre, Córdoba y Urabá. En el archipiélago de San Andrés y Providencia no se descartan lloviznas.</p> <p>MARTES: En la mayor parte del Caribe nacional predominará el tiempo seco, salvo en lugares localizados enfrente del litoral de Sucre, Córdoba y Urabá donde son estimadas precipitaciones entre ligeras a moderadas. Posibilidad de actividad eléctrica.</p>
PACÍFICA	<p>LUNES: En la mayor parte de Chocó predominarán los cielos nublados con precipitaciones entre ligeras a moderadas, a diferentes horas. En Valle del Cauca no se descartan lluvias dispersas al final de la tarde. En Cauca y Nariño se esperan condiciones secas con nubes dispersas.</p> <p>MARTES: A lo largo de la región se pronostican lluvias, principalmente en sectores de Chocó y Valle del Cauca donde se advierten las más intensas. En Cauca y Nariño se esperan lloviznas intermitentes.</p>
INSULAR PACÍFICO	<p>LUNES: En Malpelo son pronosticadas lluvias de variada intensidad durante la jornada. En Gorgona prevalecerá el tiempo seco con nubes alternadas.</p> <p>MARTES: Cielo parcialmente nublado con lluvias ligeras en horas de la noche en Gorgona. En Malpelo se prevé tiempo seco con cielo parcialmente cubierto.</p>
OCÉANO PACÍFICO	<p>LUNES: En amplios sectores del centro y Norte del área marítima colombiana se esperan condiciones lluviosas con probabilidad de descargas eléctricas. En el sur por el contrario prevalecerán las condiciones secas.</p> <p>MARTES: En gran parte del Pacífico nacional se pronostican lluvias entre ligeras a moderadas con tormentas eléctricas dispersas</p>
ORINOQUIA	<p>LUNES: En la región prevalecerán las condiciones lluviosas, particularmente a lo largo del Piedemonte llanero, a la altura de Arauca, Casanare y Meta y en el centro de y Oriente de Vichada. Probabilidad de tormentas eléctricas.</p> <p>MARTES: Se estiman precipitaciones generalizadas, las de mayor consideración después del mediodía y por la noche en Vichada y Meta y piedemonte de Casanare y Arauca.</p>
AMAZONIA	<p>LUNES: Cielo entre parcialmente nublado y nublado con precipitaciones de variada intensidad en amplios sectores, especialmente hacia el Piedemonte amazónico y Oriente de Guainía, Vaupés y Amazonas.</p> <p>MARTES: En la mañana se estima tiempo seco, excepto en sectores de Amazonas y Vaupés donde se pronostican lluvias ligeras. Después del mediodía y durante la noche se estiman precipitaciones en sectores de Amazonas, Vaupés, Guaviare, Guainía, Caquetá y Putumayo.</p>

ALERTAS VIGENTES

Para mayor información sobre el Pronóstico del Estado del Tiempo, Informes Técnicos Diarios y Comunicados Especiales, e informes de otras áreas temáticas, tales como Hidrología, Deslizamientos de Tierra e Incendios, se sugiere consultar la siguiente dirección electrónica: <http://institucional.ideam.gov.co/jsp/index.jsf>

REGIÓN CARIBE

ALERTA ROJA: INCENDIOS DE LA COBERTURA VEGETAL

Se pronostica amenaza alta a muy alta por condiciones propicias para la ocurrencia de incendios de la cobertura vegetal en los siguientes departamentos:

DEPARTAMENTO	MUNICIPIOS
LA GUAJIRA	Uribia, Albania y Maicao.
CESAR	El Paso

Especial atención amerita el Parque Nacional Natural Macuira.

ALERTA NARANJA: INCENDIOS DE LA COBERTURA VEGETAL

Se pronostica amenaza moderada por condiciones propicias para la ocurrencia de incendios de la cobertura vegetal en los siguientes departamentos:

DEPARTAMENTO	MUNICIPIOS
BOLIVAR	Arjona

ALERTA AMARILLA: POR CRECIENTES SUBITAS EN LOS RIOS DE LA SIERRA NEVADA DE SANTA MARTA. Debido al paso de una onda tropical durante los próximos días, a las precipitaciones registradas en la tarde y noche del día anterior y, al pronóstico de lluvias previsto para los próximos dos días, se sugiere estar atentos frente a la eventualidad de crecientes súbitas de carácter moderado especialmente en los ríos de Fundación, Aracataca, Cesar, Ariguani y Ranchería.

REGIÓN ANDINA**ALERTA ROJA: INCENDIOS DE LA COBERTURA VEGETAL**

Se pronostica amenaza alta a muy alta por condiciones propicias para la ocurrencia de incendios de la cobertura vegetal en los siguientes departamentos

DEPARTAMENTO	MUNICIPIOS
CUNDINAMARCA	Supatá.
HUILA	Campoalegre, Hobo y Yaguará.

ALERTA NARANJA: INCENDIOS DE LA COBERTURA VEGETAL

Se pronostica amenaza moderada por condiciones propicias para la ocurrencia de incendios de la cobertura vegetal en los siguientes departamentos:

DEPARTAMENTO	MUNICIPIOS
CUNDINAMARCA	Paima y San Cayetano
NORTE DE SANTANDER	Convención y Teorama
TOLIMA	Planadas
VALLE DEL CAUCA	El cerrito y Palmira

ALERTA NARANJA: DESLIZAMIENTOS DE TIERRA

Se pronostica amenaza moderada a alta por deslizamientos de tierra en áreas inestables en los siguientes departamentos:

DEPARTAMENTO	MUNICIPIOS
BOYACA	Aquitania. Y Rondón
NORTE DE SANTANDER	Labateca, Chitagá y Toledo.

REGIÓN ORINOQUIA**ALERTA NARANJA: DESLIZAMIENTOS DE TIERRA**

Se pronostica amenaza moderada a alta por deslizamientos de tierra en áreas inestables en los siguientes departamentos:

DEPARTAMENTO	MUNICIPIOS
BOYACA	Cubará y Páez.
CASANARE	Chámeza y Sabanalarga.
CUNDINAMARCA	Medina, Guayabeta y Paratebuena.
META	Acacias, Cubarral, El Castillo, El Calvario, Guamal, Lejanías, Restrepo y Villavicencio.

REGIÓN PACÍFICA**ALERTA NARANJA: DESLIZAMIENTOS DE TIERRA**

Se pronostica amenaza moderada a alta por deslizamientos de tierra en áreas inestables en los siguientes departamentos:

DEPARTAMENTO	MUNICIPIOS
NARIÑO	Barbacoas.

REGIÓN AMAZONIA**ALERTA NARANJA: DESLIZAMIENTOS DE TIERRA**

Se pronostica amenaza moderada a alta por deslizamientos de tierra en áreas inestables en los siguientes departamentos:

DEPARTAMENTO	MUNICIPIOS
PUTUMAYO	Mocoa y Villagarzón.

MAR CARIBE**ALERTA NARANJA: OLEAJE Y VIENTO**

Durante el día de hoy se prevén condiciones de amenaza sobre amplios sectores del Mar Caribe colombiano incluyendo el Archipiélago de San Andrés y Providencia, debido a la altura del oleaje que variará entre 2.0 y 4.0 metros con vientos fuertes entre 20 - 35 nudos (36km/h a 65.1 km/h) y posibilidad de rachas mayores. Por lo anterior, se recomienda a la comunidad con embarcaciones menores o de bajo calado consultar con las Capitanías de puerto antes de zarpar.

ALERTA AMARILLA: TIEMPO LLUVIOSO

Durante el día de hoy se prevén precipitaciones de variada intensidad con posibilidad de tormentas eléctricas especialmente en el Occidente del Mar Caribe colombiano, en sectores del Golfo de Urabá y en cercanías del litoral de Córdoba y Sucre y en las estribaciones de la Sierra Nevada de Santa Marta; razón por la cual se recomienda a usuarios de embarcaciones pequeñas y/o de bajo calado consultar con las capitanías de puerto antes de zarpar.

OCEANO PACÍFICO**ALERTA AMARILLA: OLEAJE Y VIENTO**

Para el día de hoy se presentarán condiciones de amenaza en el Centro y Norte del Pacífico colombiano, especialmente en alta mar, debido a la altura del oleaje que fluctuará entre los 1.5 y 2.5 metros con vientos entre 15 a 20 nudos (28 a 37 km/h), incluso con posibilidad de rachas mayores. Teniendo en cuenta lo anterior, se recomienda a la comunidad con embarcaciones menores o de bajo calado consultar con las Capitanías de puerto antes de zarpar.

ALERTA AMARILLA: TIEMPO LLUVIOSO

Durante el día de hoy se prevén precipitaciones de moderadas a fuertes acompañadas de tormentas eléctricas y rachas de viento principalmente en el Centro y Norte de la región, así como en alta mar y zonas aledañas al litoral; razón por la cual, se recomienda a los habitantes de la zona costera y a los usuarios de pequeñas embarcaciones o embarcaciones de bajo calado estar atentos a estas condiciones y consultar con las Capitanías de puerto antes de zarpar.

Omar FRANCO TORRES, Director General
Christian EUSCATEGUI COLLAZOS, Jefe Oficina del Servicio de Pronósticos y Alertas
Alberto PARDO OJEDA, Coordinador de Alertas Ambientales

Profesionales en turno:
Daniel USECHE, María Constanza ROSERO, Gloria L. ARANGO, Rafael NAVARRETE y Jemmy MELO.

Internet: <http://www.ideam.gov.co>
Correos electrónicos: servicio@ideam.gov.co, alertasideam@ideam.gov.co
Carrera 10 N° 20 - 30 ** Piso 9, Bogotá, D.C.
Teléfono: 3527160 ext. 1334-1336.

ALERTA ROJA: PARA TOMAR ACCIÓN Advierte a los sistemas de prevención y atención de desastres sobre la amenaza que puede ocasionar un fenómeno con efectos adversos sobre la población, el cual requiere la atención inmediata por parte de la población y de los cuerpos de atención y socorro. Se emite una alerta sólo cuando la identificación de un evento extraordinario indique la probabilidad de amenaza inminente y cuando la gravedad del fenómeno implique la movilización de personas y equipos, interrumpiendo el normal desarrollo de sus actividades cotidianas.

ALERTA NARANJA: PARA PREPARARSE Indica la presencia de un fenómeno. No implica amenaza inmediata y como tanto es catalogado como un mensaje para informarse y prepararse. El aviso implica vigilancia continua ya que las condiciones son propicias para el desarrollo de un fenómeno, sin que se requiera permanecer alerta.

ALERTA AMARILLA: PARA INFORMARSE Es un mensaje oficial por el cual se difunde información. Por lo regular se refiere a eventos observados, reportados o registrados y puede contener algunos elementos de pronóstico a manera de orientación. Por sus características preventivas y futuras difiere del aviso y de la alerta, y por lo general no está encaminado a alertar sino a informar.

CONDICIONES NORMALES La información que se suministra se encuentra dentro de los rangos normales.

°C: grados Celsius
m: metros
mm: milímetros
msnm: metros sobre nivel del mar
KPH: kilómetros por hora
GOES: Geostationary Operational Environmental Satellites (Satélite Geoestacionario Operacional Ambiental).
GOES-13 es el designado GOES-Este, localizado en 75° W sobre el ecuador geográfico.
HLC: hora local colombiana
PNN: Parque Nacional Natural
SFF: Santuario de Fauna y Flora