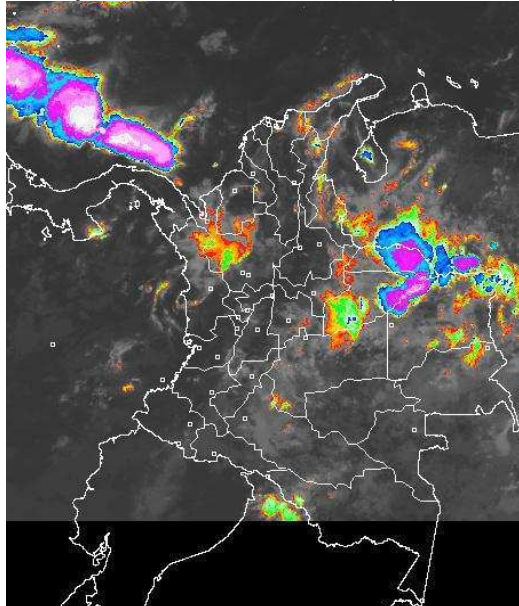


CONDICIONES HIDROMETEOROLÓGICAS ACTUALES

En la mayor parte de territorio nacional, ha predominado el tiempo seco con nubosidad variable salvo en el Occidente del Mar Caribe colombiano, incluido el archipiélago de San Andrés y Providencia, en la Orinoquia y en algunos sectores de Caquetá y Amazonas donde se han registrado lluvias entre ligeras a moderadas desde temprano. El pronóstico anticipa la continuidad de las precipitaciones durante los próximos días en el Norte del País, por causa del avance de una onda tropical.

IMÁGEN SATELITAL

Imagen IDEAM GOES* Hora 07:45 a.m. HLC * 13 de junio de 2013



PRONÓSTICO CONDICIONES METEOROLÓGICAS ESPECIALES

ÁREA DEL VOLCÁN CERRO MACHÍN

En la mañana se esperan condiciones secas, en la tarde y durante algunas horas de la noche son previsible lluvias ligeras y dispersas.

INGEOMINAS lo reporta en **NIVEL AMARILLO (III): CAMBIOS EN EL COMPORTAMIENTO DE LA ACTIVIDAD VOLCANICA.** 4.80 -75.62

ELEVACIÓN (pies)	DIRECCIÓN	VELOCIDAD	
		NUDOS	km/h
10,000	SURESTE	5	9
18,000	ESTE	5 - 10	9 - 18
24,000	ESTE	10 - 20	18 - 36
30,000	ESTE	20 - 30	36 - 56

ÁREA DEL VOLCÁN NEVADO DEL HUILA

Cielo entre parcialmente cubierto y cubierto con precipitaciones ligeras y ocasionales.

INGEOMINAS lo reporta en **NIVEL AMARILLO (III): CAMBIOS EN EL COMPORTAMIENTO DE LA ACTIVIDAD VOLCANICA.** 2.92 -76.05

ELEVACIÓN (pies)	DIRECCIÓN	VELOCIDAD	
		NUDOS	km/h
10,000	SURESTE	5	9
18,000	ESTE	10 - 15	18 - 28
24,000	ESTE	10 - 20	18 - 36
30,000	ESTE	20 - 30	36 - 56

ÁREA DEL VOLCÁN GALERAS

En el área prevalecerán las condiciones secas con intervalos soleados.

INGEOMINAS lo reporta en **NIVEL AMARILLO (III): CAMBIOS EN EL COMPORTAMIENTO DE LA ACTIVIDAD VOLCANICA.** 1.55 -77.37

ELEVACIÓN (pies)	DIRECCIÓN	VELOCIDAD	
		NUDOS	km/h
10,000	SURESTE	5 - 10	9 - 18
18,000	ESTE	10 - 20	18 - 36
24,000	ESTE	10 - 20	18 - 36
30,000	ESTE	20 - 30	36 - 56

ÁREA DEL VOLCÁN NEVADO DEL RUIZ

Nubosidad variable a lo largo de la jornada con lluvias entre ligeras a moderadas después del mediodía o durante algunas horas de la noche.

INGEOMINAS lo reporta en **NIVEL AMARILLO (III): CAMBIOS EN EL COMPORTAMIENTO DE LA ACTIVIDAD VOLCANICA.** 4.89 -75.32

ELEVACIÓN (pies)	DIRECCIÓN	VELOCIDAD	
		NUDOS	km/h
10,000	SURESTE	5	9 - 18
18,000	ESTE	5 - 10	18 - 46
24,000	ESTE	10 - 20	18 - 36
30,000	ESTE	20 - 30	36 - 56

LO MÁS DESTACADO

ALERTA ROJA. PARA TOMAR ACCIÓN **ALERTA NARANJA. PARA PREPARARSE** **ALERTA AMARILLA. PARA INFORMARSE**

Durante las últimas 24 horas la mayor nubosidad se ha concentrado en la región Pacífica, en el Noroccidente de la Andina, Centro y Sur de la Caribe y amplios sectores de la Orinoquia y la Amazonia. En dichas zonas se presentaron precipitaciones entre ligeras y moderadas siendo las más intensas, sobre la región Orinoquia; en el municipio de **Cumaribo (Vichada)** donde se registró el volumen más alto con 135.0 mm.

- ALERTA NARANJA** por deslizamientos de tierra en zonas inestables y de alta pendiente particularmente en el Piedemonte llanero de los departamentos de Boyacá, Norte de Santander, Casanare y Meta.
- ALERTA NARANJA** por niveles altos del río Meta En las últimas horas el nivel del río Meta registrado en Puerto López, muestra importante ascenso, alcanzando valores críticos, cercanos a cotas de desbordamiento.

Debido a la disminución de las precipitaciones se observa un comportamiento normal para la época en los ríos de la Cuenca Magdalena y Cauca.

El IDEAM recomienda al Sistema Nacional de Atención y Prevención de Desastres (SNPAD) y al público en general tener en cuenta la probabilidad de ocurrencia de deslizamientos de tierra, crecientes súbitas o avenidas torrenciales, en ríos y quebradas de alta pendiente, particularmente en los departamentos andinos, incluidos los piedemontes llanero y amazónico, en los momentos de lluvia intensa y continua.

PRECIPITACIONES

A continuación se relacionan los municipios donde en las últimas 24 horas se registraron precipitaciones iguales o superiores a **30.0 mm**:

DEPARTAMENTO	MUNICIPIOS
ANTIOQUIA	Betulia (38.0), Angostura (38.0), Venecia (37.1), Valparaiso (31.0), Valdivia (31.0)
BOYACÁ	Quipama (61.2), Trinidad (37.4)
CESAR	Valledupar (46.0), Agustín Codazzi (32.0)
CUNDINAMARCA	Utica (76.5)
META	Granada (70.0), Puerto López (43.0), Villavicencio (35.0)
NORTE DE SANTANDER	Sardinata (38.0)
PUTUMAYO	Mocoa (30.0)
SANTANDER	Gambita (48.9), Chima (33.0), Guadalupe (30.0)
TOLIMA	Líbano (35.0)
VAUPES	Mitú (33.0)
VICHADA	Cumaribo (135.0)

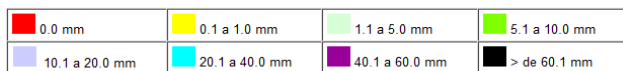
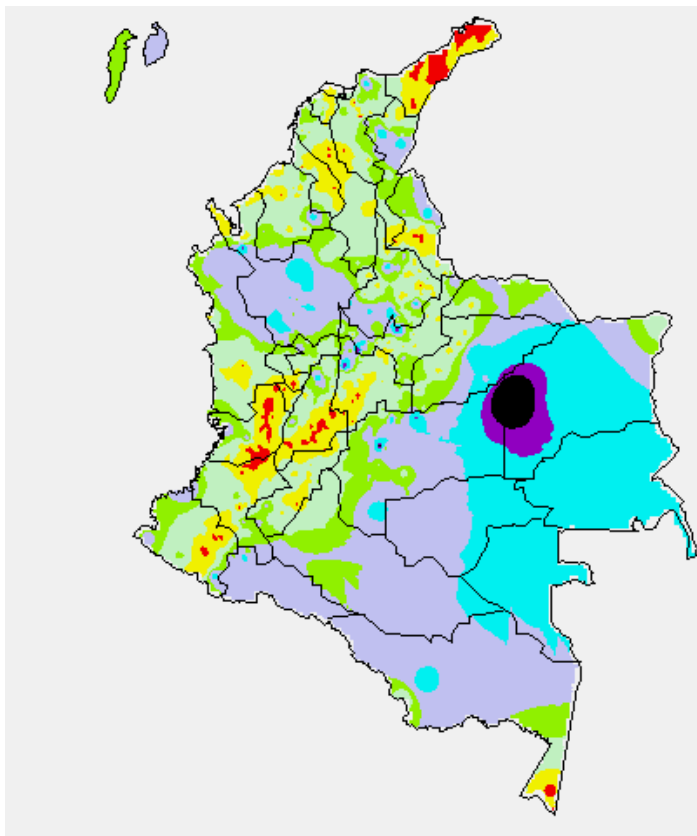
TEMPERATURAS MÁXIMAS

A continuación se relacionan los municipios donde en las últimas 24 horas se registraron temperaturas iguales o superiores a **35.0° C**

DEPARTAMENTO	MUNICIPIOS
ATLANTICO	Manatí (35.2)
BOLIVAR	María La Baja (36.2)
CESAR	Valledupar (37.2), Agustín Codazzi (35.0)
CUNDINAMARCA	Jerusalén (35.2)
LA GUAJIRA	Manaure (38.6) , Riohacha (36.6), Uribia (35.2), Hatonuevo (35.0)
NORTE DE SANTANDER	Sardinata (36.0)
TOLIMA	Natagaima (35.8), Ambalema (35.2)

MAPA DE PRECIPITACIÓN DIARIA

Desde las 7:00 a.m. del miércoles 12 de junio hasta las 7:00 a.m. del jueves 13 de junio de 2013



ESTADO DE LOS EMBALSES

A continuación se relacionan los volúmenes útiles diarios (expresados en porcentaje) de reservas de algunos embalses de acuerdo con información consultada en XM.

EMBALSE	DEPARTAMENTO	VOLUMEN ÚTIL DIARIO (%)
AGREGADO BOGOTÁ	Cundinamarca	67.59
ALTO ANCHICAYÁ	Valle del Cauca	66.31
BETANIA	Huila	69.1
CALIMA	Valle del Cauca	46.69
CHUZA	Cundinamarca	61.25
ESMERALDA	Boyacá	24.42
GUAVIO	Cundinamarca	48.53
MIEL I	Caldas	40.58
MIRAFLORES	Antioquia	18.24
MUÑA	Cundinamarca	96.72
PEÑOL	Antioquia	40.57
PLAYAS	Antioquia	85.3
PORCE II	Antioquia	24.22
PORCE III	Antioquia	78.88
PRADO	Tolima	60.59
PUNCHINÁ	Antioquia	34.8
RIOGRANDE 2	Antioquia	45.98
SALVAJINA	Cauca	72.57
SAN LORENZO	Antioquia	37.6
TRONERAS	Antioquia	33.2
URRÁ I	Córdoba	47.3
NEUSA	Cundinamarca	67.53
SISGA	Cundinamarca	53.53
TOMINE	Cundinamarca	69.59

PRONÓSTICO METEOROLÓGICO

REGIÓN	PRONÓSTICO
SABANA DE BOGOTÁ	JUEVES: Aunque para el día de hoy se esperan condiciones secas, no se descartan lloviznas a diferentes horas en el Oriente y Norte de la ciudad y de la sabana. VIERNES Cielo parcialmente cubierto con predominio de tiempo seco, salvo en los cerros orientales de la ciudad, donde no se descartan lloviznas hacia el mediodía o durante algunas horas de la tarde.
ANDINA	JUEVES: Cielo entre parcialmente cubierto y cubierto. En la mañana se prevén lluvias ligeras y dispersas en el Oriente de Cundinamarca y en sectores de Antioquia, Boyacá, y los Santanderes. En horas de la tarde y de la noche continuarán las precipitaciones, entre ligeras a moderadas en varias zonas de los departamentos arriba mencionados y se reactivarán en sectores de Risaralda, Quindío, Caldas, Huila y Occidente de Tolima. VIERNES En la región se espera abundante nubosidad con precipitaciones de variada intensidad temprano en la mañana y durante algunas horas de la tarde y de la noche en Antioquia, Eje Cafetero, Cundinamarca, Boyacá y los Santanderes. En áreas de montaña de Tolima y Huila no se descartan lloviznas dispersas.
CARIBE	JUEVES: En la mañana predominarán las condiciones secas con intervalos nubosos, después del mediodía y durante algunas horas de la noche volverán las lluvias, acompañadas inclusive de actividad eléctrica en el Sur de La Guajira y en diversos sectores de Cesar, Magdalena, Atlántico, Bolívar, Sucre, Córdoba y Urabá. VIERNES A lo largo de la jornada se prevén condiciones nubosas en la mayor parte de la región. Las precipitaciones más intensas se pronostican durante la tarde y noche en zonas del Urabá, Córdoba, Sucre, Bolívar y en las estribaciones de la Sierra Nevada de Santa Marta. No se descartan tormentas eléctricas.
ARCHIPIÉLAGO DE SAN ANDRÉS, PROVIDENCIA Y SANTA CATALINA	JUEVES: En el archipiélago se prevén lluvias entre ligeras a moderadas a diferentes horas. Probabilidad de descargas eléctricas. VIERNES Cielo entre parcialmente nublado y nublado con precipitaciones de variada intensidad y tormentas eléctricas.
MAR CARIBE	JUEVES: Cielo parcialmente nublado con lluvias y descargas eléctricas en varias zonas localizadas en el Occidente de la zona marítima, incluido el archipiélago de San Andrés y Providencia y enfrente del litoral de Bolívar, Sucre, Córdoba y Urabá. VIERNES: En amplios sectores del Occidente del Caribe nacional predominará el tiempo nuboso con precipitaciones de variada intensidad, acompañadas inclusive de tormentas eléctricas, en el resto del Caribe colombiano se esperan condiciones secas.
PACÍFICA	JUEVES: En la mayor parte de Chocó se prevé tiempo nuboso con lluvias entre ligeras a moderadas, las más intensas se advierten después del mediodía y durante algunas horas de la noche. En el resto de la región persistirán las condiciones secas en el día, en la noche son previstas lloviznas dispersas en Valle del Cauca. VIERNES En la región se estiman precipitaciones entre ligeras y moderadas, particularmente en sectores de Chocó y Valle del Cauca. En Nariño y Cauca son previsibles lloviznas esporádicas en horas de la tarde.
INSULAR PACÍFICO	JUEVES: En Malpelo y en Gorgona se pronostican condiciones secas con cielo entre ligero y parcialmente cubierto. VIERNES En Malpelo predominará el tiempo seco y en Gorgona por el contrario son pronosticadas lluvias ligeras en horas de la tarde.
OCÉANO PACÍFICO	JUEVES: En algunos sectores localizados cerca de la costa central y Norte del Pacífico nacional se pronostican lluvias entre ligeras a moderadas, particularmente al final de la tarde y durante la noche. VIERNES En amplios sectores del área marítima colombiana se esperan cielos nublados con precipitaciones y descargas eléctricas a diferentes horas en el Norte, frente a la costa chochoana.
ORINOQUIA	JUEVES: En la región se esperan condiciones nubosas durante la jornada con precipitaciones entre ligeras a moderadas, las de mayor consideración a lo largo del Piedemonte llanero, en sectores de Arauca, Casanare y Meta. Posibilidad de tormentas eléctricas. VIERNES En la mañana se prevén lluvias ligeras en sectores de Vichada y Arauca. En la tarde y noche continuarán las precipitaciones en varios sectores de los departamentos antes mencionados y se reactivarán en zonas de Casanare y Meta.
AMAZONIA	JUEVES: En gran parte de la región prevalecerá el tiempo seco, excepto en sectores de Guainía, Caquetá y Amazonas donde son previstas lluvias entre ligeras a moderadas, acompañadas en algunos casos de actividad eléctrica. VIERNES Cielo entre parcialmente nublado y nublado con precipitaciones desde temprano y al finalizar la jornada en zonas de Vaupés, Amazonas, Guainía y Guaviare.

ALERTAS VIGENTES

Para mayor información sobre el Pronóstico del Estado del Tiempo, Informes Técnicos Diarios y Comunicados Especiales, e informes de otras áreas temáticas, tales como Hidrología, Deslizamientos de Tierra e Incendios, se sugiere consultar la siguiente dirección electrónica: <http://institucional.ideam.gov.co/isp/index.jsf>

REGIÓN CARIBE

ALERTA ROJA: INCENDIOS DE LA COBERTURA VEGETAL

Amenaza alta a muy alta de ocurrencia de incendios de la cobertura vegetal en zonas de bosques, cultivos y pastos, localizados en los siguientes municipios y sectores aledaños:

DEPARTAMENTO	MUNICIPIOS
BOLIVAR	Arjona, Mompós
CESAR	Astrea, la Paz, San Diego, Valledupar
CORDOBA	Sahagún.
LA GUAJIRA	Albania, Maicao, Manaure, Riohacha, San Juan Del Cesar, Uribia.
MAGDALENA	Plato.
SUCRE	Tolú.

ALERTA NARANJA: INCENDIOS DE LA COBERTURA VEGETAL

Amenaza alta de ocurrencia de incendios de la cobertura vegetal en zonas de bosques, cultivos y pastos, localizados en los siguientes municipios y sectores aledaños:

DEPARTAMENTO	MUNICIPIOS
ATLANTICO	Luruaco, Plojó.
CESAR	Agustín Codazzi, Chimichagua, Chiriguáná, Curumani, El Paso, González, La Gloria, Pailitas, Rio De Oro.
CORDOBA	Chima.
MAGDALENA	El Banco, Guamal, Sabanas De San Ángel, San Sebastián De Buenavista, San Zenón, Santa Ana, Sitiónuevo.
SUCRE	San Benito Abad y Sincelajo.

Especial atención amerita la Vía Parque Isla de Salamanca.

ALERTA AMARILLA POR CRECIENTES SUBITAS EN LOS RIOS DE LA SIERRA NEVADA DE SANTA MARTA. De acuerdo con el pronóstico se espera que se mantengan las lluvias en el transcurso del día, se sugiere estar atentos frente a la eventualidad de crecientes súbitas de carácter moderado especialmente en los ríos de Fundación, Aracataca, Cesar, Ariguani y Ranchería.

REGIÓN ANDINA

ALERTA ROJA: INCENDIOS DE LA COBERTURA VEGETAL

Amenaza alta a muy alta de ocurrencia de incendios de la cobertura vegetal en zonas de bosques, cultivos y pastos, localizados en los siguientes municipios y sectores aledaños:

DEPARTAMENTO	MUNICIPIOS
BOYACÁ	Chiscas, Covarachía, Duitama, El Espino, Firavitoba, Guacamayas, Paipa, Panqueba, Ráquira, San Mateo, Soatá, Sotaquirá, Tibasosa, Tipacoque, Tuta.
CAUCA	Bolívar, Cajibío, Corinto, El Tambo, Miranda, Silvia, Totoró.
CUNDINAMARCA	Chaguaní, Madrid, Susa.
HUILA	Colombia, Hobo.
NARIÑO	Albán (San José), Arboleda (Berruecos), Belén, Buesaco, Chachagüí, Consacá, El Peñol, El Tablón, El Tambo, La Cruz, La Florida, La Llanada, La Unión, Linares, Los Andes (Sotomayor), Mallama (Piedrancha), Nariño, Ospina, Pasto, Samaniego, San Bernardo, San Lorenzo, San Pedro De Cartago (Cartago), Santa Cruz, (Guachavés), Sapuyes, Taminango, Tangua, Túquerres, Yacuanquer.
NORTE DE SANTANDER	Ábrego, Bucarasica, Cáchira, Cúcuta, Gramalote, La Playa, Lourdes, Ocaña, Salazar, Santiago, Villa Caro.
QUINDIO	Salento.
SANTANDER	California, Capitanejo, Carcasí, Cepitá, Cerrito, Charta, Concepción, Enciso, Guaca, Málaga, Matanza, Molagavita, Piedecuesta, San Andrés, San José De Miranda, San Miguel, Santa Bárbara, Suratá.
TOLIMA	Coyaima, Dolores, Natagaima, Ortega, Prado, Purificación.
VALLE DEL CAUCA	Bolívar, Buga, Bugalagrande, Calima (El Darién), Candelaria, Florida, Palmira, Restrepo, Roldanillo, San Pedro, Trujillo, Tuluá, Vijes, Yotoco, Zarzal.

ALERTA NARANJA: INCENDIOS DE LA COBERTURA VEGETAL

Amenaza alta de ocurrencia de incendios de la cobertura vegetal en zonas de bosques, cultivos y pastos, localizados en los siguientes municipios y sectores aledaños:

DEPARTAMENTO	MUNICIPIOS
ANTIOQUIA	Amalfi.
BOYACA	Arcabuco, Belén, Betéitiva, Boavita, Busbanzá, Cerinza, Chiquinquirá, Chiquiza, Chivatá, Cómbita, Corrales, Cucaita, Cultiva, El Cocuy, Floresta, Iza, La Uvita, Motavita, Nobsa, Oicatá, Paz De Rio, Pesca, Sáchica, Samacá, San Miguel De

	Sema, Santa Rosa De Viterbo, Sativanorte, Sativasur, Stachoque, Socha, Socotá, Sogamoso, Sora, Soracá, Susacón, Tasco, Tinjacá, Toca, Tota, Tunja, Tutazá.
CAUCA	Morales, Piendamó, Popayán.
CUNDINAMARCA	Bituima, Bogotá, D.C., Guaduas, Guayabal De Siquima, San Francisco, Simijaca, Subachoque, Supatá, Vianí, Villeta.
HUILA	Gigante, Tello.
NARIÑO	Guachucal, Imués, Pupiales, Sandoná.
NORTE DE SANTANDER	Cúcuta, Arboledas, Convención, El Carmen, El Tarra, El Zulia, Hacarí, San Calixto, Sardinata, Teorama, Tibú.
SANTANDER	Aratoca, Bucaramanga, Coromoro, Curití, Encino, Lebrija, Mogotes, Onzaga, Rionegro, San Joaquín.
TOLIMA	San Luis.
VALLE DE CAUCA	Guacarí.

Especial atención ameritan los Santuarios de Flora y Fauna de Galeras.

ALERTA NARANJA: DESLIZAMIENTOS DE TIERRA

Se pronostica amenaza moderada a alta por deslizamientos de tierra en áreas inestables en los siguientes departamentos:

DEPARTAMENTO	MUNICIPIOS
NORTE DE SANTANDER	Chitagá y Toledo.

REGIÓN PACIFICA

ALERTA AMARILLA POR CRECIENTES SÚBITAS EN LA CUENCA ALTA DEL RÍO ATRATO

Se muestra para hoy tendencia de descenso del nivel del río Atrato, aún con valores altos. Debido a que se espera que persistan las lluvias el día de hoy se sugiere estar alerta frente a la eventualidad de crecientes súbitas en sectores de la parte alta de la cuenca del río Atrato

REGIÓN ORINOQUIA

ALERTA NARANJA: DESLIZAMIENTOS DE TIERRA

Se pronostica amenaza moderada a alta por deslizamientos de tierra en áreas inestables en los siguientes departamentos:

DEPARTAMENTO	MUNICIPIOS
BOYACÁ	Cubará.
CASANARE	Chámeza.
META	Guamal, Cubarral, El Dorado, El Castillo, Restrepo y Villavicencio.

ALERTA AMARILLA POR CRECIENTES SÚBITAS EN DEL PIEDEMONTE LLANERO

Por la ocurrencia de las lluvias en los departamento de Casanare y Arauca, se registran niveles altos en ríos del piedemonte llanero, especialmente en las partes altas de las cuencas de los ríos Arauca, Cravo Norte, Casanare, Pauto, Guanapalo, Cravo Sur y Guayabero.

ALERTA NARANJA POR CRECIENTES SÚBITAS EN EL RÍO META

En las últimas horas el nivel del río Meta registrado a la altura de la población de Puerto López, muestra importante ascenso, alcanzando valores críticos, cercanos a cotas de desbordamiento que pueden afectar sectores bajos de esta población y hacia aguas abajo por el tránsito de la creciente que ocurre en horas de la mañana de hoy, por lo que se sugiere especial atención a este paso de la onda de crecida en las próximas horas.

REGIÓN AMAZÓNICA

CONDICIONES NORMALES

MAR CARIBE

ALERTA NARANJA: OLEAJE Y VIENTO

Se prevén condiciones de amenaza sobre amplios sectores del Mar Caribe colombiano incluyendo el Archipiélago de San Andrés y Providencia, la actividad más importante se prevé al Centro con altura del oleaje entre 2.0 y 4.0 metros y velocidad del viento entre 30 - 35 nudos (56 km/h a 65 km/h). Por lo anterior, se recomienda a la comunidad con embarcaciones menores o de bajo calado consultar con las Capitanías de puerto antes de zarpar.

ALERTA AMARILLA: TIEMPO LLUVIOSO

Se esperan precipitaciones de variada intensidad con posibilidad de tormentas eléctricas especialmente en el Centro y Occidente del Mar Caribe colombiano, incluido el Archipiélago de San Andrés y Providencia, razón por la cual se recomienda a usuarios de embarcaciones pequeñas y/o de bajo calado consultar con las capitanías de puerto antes de zarpar.

OCÉANO PACÍFICO

CONDICIONES NORMALES

Omar FRANCO TORRES, Director General
Christian EUSCATEGUI COLLAZOS, Jefe Oficina del Servicio de Pronósticos y Alertas
Alberto PARDO, Coordinador de Alertas Ambientales

Profesionales en turno:
Daniel USECHE, Leidy RODRIGUEZ, Mario MORENO, Jorge CEBALLOS, Ruth LOPEZ, Hernando WILCHES
y Jhon J. VALENCIA.

Internet: <http://www.ideam.gov.co>
Correos electrónicos: servicio@ideam.gov.co, alertasideam@ideam.gov.co
Carrera 10 N° 20 - 30 ** Piso 9, Bogotá, D.C.
Teléfono: 3527160 ext. 1334-1336.

ALERTA ROJA. PARA TOMAR ACCIÓN Advierte a los sistemas de prevención y atención de desastres sobre la amenaza que puede ocasionar un fenómeno con efectos adversos sobre la población, el cual requiere la atención inmediata por parte de la población y de los cuerpos de atención y socorro. Se emite una alerta sólo cuando la identificación de un evento extraordinario indique la probabilidad de amenaza inminente y cuando la gravedad del fenómeno implique la movilización de personas y equipos, interrumpiendo el normal desarrollo de sus actividades cotidianas.

ALERTA NARANJA. PARA PREPARARSE Indica la presencia de un fenómeno. No implica amenaza inminente y como tanto es catalogado como un mensaje para informarse y prepararse. El aviso implica vigilancia continua ya que las condiciones son propicias para el desarrollo de un fenómeno, sin que se requiera permanecer alerta.

ALERTA AMARILLA. PARA INFORMARSE Es un mensaje oficial por el cual se difunde información. Por lo regular se refiere a eventos observados, reportados o registrados y puede contener algunos elementos de pronóstico a manera de orientación. Por sus características pretéritas y futuras difiere del aviso y de la alerta, y por lo general no está encaminado a alertar sino a informar.

CONDICIONES NORMALES La información que se suministra se encuentra dentro de los rangos normales.

°C: grados Celsius

m: metros

mm: milímetros

msnm: metros sobre nivel del mar

km/h: kilómetros sobre hora

GOES: Geostationary Operational Environmental Satellites (Satélite Geoestacionario Operacional Ambiental).

GOES-13 es el designado GOES-Este, localizado en 75° W sobre el ecuador geográfico.

HLC: hora local colombiana

PNN: Parque Nacional Natural

SFF: Santuario de Fauna y Flora