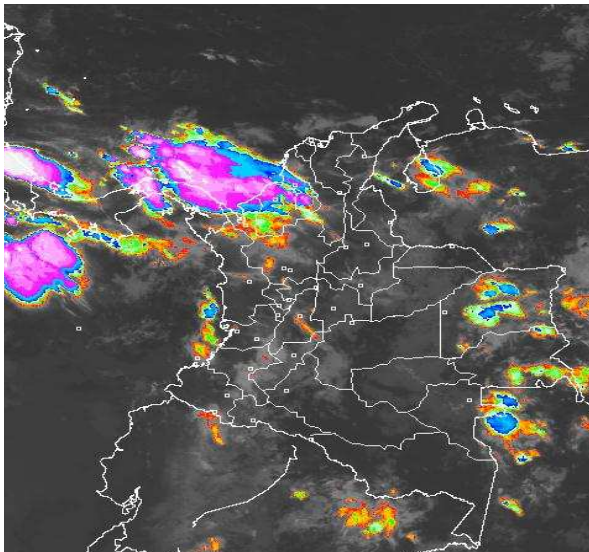


CONDICIONES HIDROMETEOROLÓGICAS ACTUALES

En gran parte del Territorio nacional tendieron a predominar las condiciones secas durante las últimas 24 horas, salvo en zonas de las regiones Caribe, Orinoquia y Amazonia donde se registraron precipitaciones de variada intensidad. **ALERTA ROJA** por deslizamientos de tierra en sectores de los departamentos de Norte de Santander y Boyacá. **ALERTA NARANJA** por niveles altos para el río Meta y sus afluentes.

IMÁGEN SATELITAL

Imagen IDEAM GOES 13 * Hora 7:15 a.m. HLC * 20 de junio de 2013



PRONÓSTICO CONDICIONES METEOROLÓGICAS ESPECIALES

ÁREA DEL VOLCÁN CERRO MACHÍN

Se espera nubosidad variable con probabilidad de precipitaciones ligeras en la tarde.

INGEOMINAS lo reporta en **NIVEL AMARILLO (III): CAMBIOS EN EL COMPORTAMIENTO DE LA ACTIVIDAD VOLCÁNICA**. 4.80 -75.62

ELEVACIÓN (pies)	DIRECCIÓN	VELOCIDAD	
		NUDOS	Km/h
10,000	SURESTE	5 - 10	9 - 18
18,000	ESTE	10 - 15	18 - 28
24,000	ESTE	10 - 13	18 - 24
30,000	NORESTE	5 - 15	9 - 28

ÁREA DEL VOLCÁN NEVADO DEL HUILA

Se prevé condiciones de cielo parcialmente nublado con precipitaciones dispersas en la tarde y noche.

INGEOMINAS lo reporta en **NIVEL AMARILLO (III): CAMBIOS EN EL COMPORTAMIENTO DE LA ACTIVIDAD VOLCÁNICA**. 2.92 -76.05

ELEVACIÓN (pies)	DIRECCIÓN	VELOCIDAD	
		NUDOS	Km/h
10,000	SURESTE	5 - 10	9 - 18
18,000	ESTE	15 - 25	28 - 46
24,000	ESTE	10 - 20	18 - 36
30,000	NORESTE	10 - 15	18 - 28

ÁREA DEL VOLCÁN GALERAS

Se espera cielo parcialmente nublado con probabilidad de lloviznas en la tarde.

INGEOMINAS lo reporta en **NIVEL AMARILLO (III): CAMBIOS EN EL COMPORTAMIENTO DE LA ACTIVIDAD VOLCÁNICA**. 1.55 -77.37

ELEVACIÓN (pies)	DIRECCIÓN	VELOCIDAD	
		NUDOS	Km/h
10,000	ESTE	5 - 10	9 - 18
18,000	ESTE	15 - 25	28 - 46
24,000	ESTE	15 - 25	28 - 46
30,000	NORESTE	10 - 20	18 - 28

ÁREA DEL VOLCÁN NEVADO DEL RUIZ

Durante la tarde se esperan precipitaciones de variada intensidad con nubosidad densa.

INGEOMINAS lo reporta en **NIVEL AMARILLO (III): CAMBIOS EN EL COMPORTAMIENTO DE LA ACTIVIDAD VOLCÁNICA**. 4.89 -75.32

ELEVACIÓN (pies)	DIRECCIÓN	VELOCIDAD	
		NUDOS	Km/h
10,000	SURESTE	5 - 10	9 - 18
18,000	ESTE	15 - 25	28 - 46
24,000	ESTE	15 - 25	28 - 46
30,000	NORESTE	5 - 10	9 - 18

LO MÁS DESTACADO

ALERTA ROJA. PARA TOMAR ACCIÓN **ALERTA NARANJA. PARA PREPARARSE** **ALERTA AMARILLA. PARA INFORMARSE**

- Durante las últimas 24 horas prevaleció el tiempo seco en la mayor parte del País, las lluvias se concentraron especialmente en las regiones Caribe, Orinoquia y Amazonia, alcanzando el volumen máximo en el municipio de **Toledo (Norte de Santander)**, con **104.4 mm**.
- ALERTA ROJA** Aunque durante los últimos días se ha observado ingreso de humedad al país, se mantiene la amenaza por incendios de la cobertura vegetal en algunos sectores de las regiones Caribe y Andina.
- ALERTA ROJA** Por deslizamientos de tierra en zonas inestables y de alta pendiente localizadas a lo largo en el Piedemonte llanero, particularmente en los departamentos de Boyacá y Norte de Santander y **ALERTA NARANJA**, en zonas inestables y de alta pendiente de Casanare, Meta y Putumayo.
- ALERTA NARANJA** Para el río Meta y sus principales afluentes, debido a las continuas precipitaciones de los últimos días (especialmente en su cuenca alta), lluvias que han mantenido los niveles altos.

El IDEAM recomienda a los Concejos Municipales de la Gestión del Riesgo de Desastres y a las autoridades ambientales regionales y locales, mantener activos los planes de prevención y atención de incendios de la cobertura vegetal con el fin de evitar la ocurrencia y propagación de los mismos, durante la temporada seca, o de menos lluvias, de mitad de año, especialmente en áreas de reserva forestal pertenecientes al Sistema Nacional de Parques Nacionales Naturales.

PRECIPITACIONES

A continuación se relacionan los municipios donde en las últimas 24 horas se registraron precipitaciones iguales o superiores a **30.0 mm**:

DEPARTAMENTO	MUNICIPIOS
ANTIOQUIA	Vegachi (31.0) y Amalfi (30.0).
AMAZONAS	Leticia-Aeropuerto (34.0)
ATLÁNTICO	Sabanalarga (67.0), Sabanalarga-Los Campanos (52.0) y Usiacurí (49.0).
CAQUETÁ	San José de Fragua (62.4) y Florencia-Aeropuerto (49.4).
CÓRDOBA	Tierralta (42.0).
GUAINÍA	Inírida (49.0).
MAGDALENA	Zona Bananera (58.0), Aracataca (44.0) y Fundación (30.0).
META	Villavicencio-Aeropuerto (63.6), Restrepo (44.0), Villavicencio-Servitá (44.0), Villavicencio-ICA (38.0) y Villavicencio-IDEAM (32.2).
NORTE DE SANTANDER	Toledo (104.4)
PUTUMAYO	Mocoa (30.0).
VICHADA	Cumaribo (43.0).

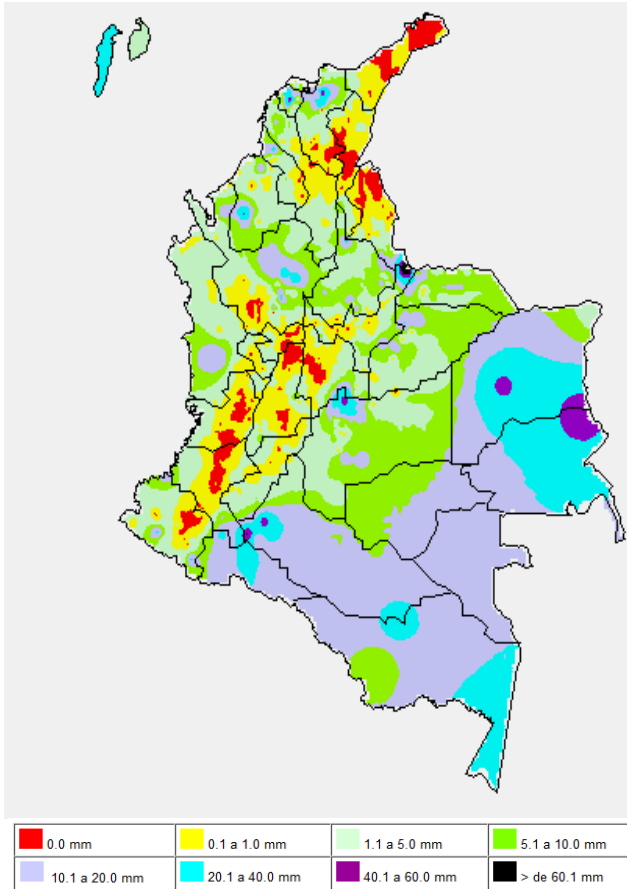
TEMPERATURAS MÁXIMAS

A continuación se relacionan los municipios donde en las últimas 24 horas se registraron temperaturas iguales o superiores a **35.0° C**

DEPARTAMENTO	MUNICIPIOS
CESAR	Valledupar (37.2°C) y Agustín Codazzi (35.2°C).
CUNDINAMARCA	Jerusalén (37.2°C)
HUILA	Campoalegre (36.0°C) y Villavieja (35.2°C).
LA GUAJIRA	Manauare (38.2°C), Riohacha (37.0°C), Hatonuevo (35.9°C) y Maicao (35.2°C).
MAGDALENA	Zona Bananera (35.2°C) y Pivijay (35.0°C).
TOLIMA	Natagaima (39.6°C), Honda (35.6°C), Ambalema (36.2°C), Saldaña (35.8°C), Armero (35.4°C).

MAPA DE PRECIPITACIÓN DIARIA

Desde las 7:00 a.m. del miércoles 19 de junio hasta las 7:00 a.m. del jueves 20 de junio de 2013



ESTADO DE LOS EMBALSES

A continuación se relacionan los volúmenes útiles diarios (expresados en porcentaje) de reservas de algunos embalses de acuerdo con información consultada en XM.

EMBALSE	DEPARTAMENTO	VOLUMEN ÚTIL DIARIO (%)
AGREGADO BOGOTÁ	Cundinamarca	67.56
ALTO ANCHICAYÁ	Valle del Cauca	76.76
BETANIA	Huila	61.10
CALIMA	Valle del Cauca	47.81
CHUZA	Cundinamarca	61.27
ESMERALDA	Boyacá	25.58
GUAVIO	Cundinamarca	50.40
MIEL I	Caldas	44.95
MIRAFLORES	Antioquia	19.34
MUÑA	Cundinamarca	95.09
PEÑOL	Antioquia	40.66
PLAYAS	Antioquia	76.37
PORCE II	Antioquia	28.11
PORCE III	Antioquia	93.69
PRADO	Tolima	61.25
PUNCHINÁ	Antioquia	69.36
RIOGRANDE 2	Antioquia	45.25
SALVAJINA	Cauca	75.06
SAN LORENZO	Antioquia	46.63
TRONERAS	Antioquia	36.36
URRÁ I	Córdoba	41.17
NEUSA	Cundinamarca	66.96
SISGA	Cundinamarca	52.71
TOMINE	Cundinamarca	69.74

PRONÓSTICO METEOROLÓGICO

REGIÓN	PRONÓSTICO
SABANA DE BOGOTÁ	VIERNES: En la mañana predominará cielo parcialmente cubierto con tiempo seco. En la tarde se prevé nubosidad variada y condiciones secas con baja probabilidad de precipitaciones ligeras en el Oriente de la ciudad; en la Sabana predominarán las condiciones de tiempo seco. SÁBADO: Cielo parcialmente cubierto con lluvias en las horas de la tarde en el Oriente y Norte de la ciudad y en Norte de la sabana. Estas condiciones se presentarán en la tarde y durante las primeras horas de la noche.
ANDINA	VIERNES: En las primeras horas de la mañana se estima cielo parcialmente cubierto con lluvias sobre sectores de Antioquia y Iloviznas en el Oriente del Tolima, Boyacá y Sur de Nariño, el resto de la región condiciones secas. En la tarde se estima mayor nubosidad con precipitaciones entre ligeras y moderadas en Antioquia, Eje Cafetero, los Santanderes y Boyacá; Iloviznas ligera en Tolima y Norte de Cundinamarca. En la noche las lluvias se mantendrán en el Eje Cafetero y Antioquia. SÁBADO: A lo largo de la jornada se prevé cielo parcialmente nublado con lluvias entre ligeras y moderadas en sectores de Antioquia, Eje Cafetero, los Santanderes y Iloviznas en Boyacá, Tolima y Cundinamarca. Dichas condiciones se presentarán especialmente en la tarde y hasta entrada la noche.
CARIBE	VIERNES: En las primeras horas del día se estima cielo semicubierto con precipitaciones entre ligeras y moderadas en el Suroccidente de la Región en sectores de Córdoba, Sucre y Bolívar, después del mediodía se estima que se incremente la nubosidad en gran parte de la región, lo que ocasionará precipitaciones significativas en Bolívar, Magdalena, Cesar; mientras que en zonas de Córdoba, Sucre, Atlántico y en las Estribaciones de la Sierra Nevada de Santa Marta se pronostican precipitaciones de menor intensidad. No se descarta la posibilidad de tormentas eléctricas en los momentos de fuertes lluvias y aumento de la velocidad del viento. SÁBADO: Cielo entre parcial y mayormente nublado con precipitaciones entre ligeras y moderadas principalmente en la tarde y durante algunas horas de la noche en sectores de Magdalena, Atlántico, Cesar, La Guajira, mientras que en el resto de la región se estiman lluvias de menor intensidad. No se descarta la posibilidad de actividad eléctrica.
ARCHIPIÉLAGO DE SAN ANDRÉS, PROVIDENCIA Y SANTA CATALINA	VIERNES: Se estima cielo parcialmente cubierto con lloviznas principalmente en las primeras horas de la jornada. SÁBADO: Cielo mayormente nublado con lluvias en las horas de la tarde y lloviznas ligeras en la noche.
MAR CARIBE	VIERNES: En el transcurso del día se prevé cielo parcialmente cubierto con lluvias entre moderadas y fuertes en el Occidente del área Marítima especialmente en zonas aledañas al Golfo de Urabá y al litoral de Córdoba y Sucre. SÁBADO: Cielo parcialmente nublado con lluvias en el Occidente del área Marítima y enfrente a las costas de Córdoba, Magdalena, La Guajira y en el Golfo de Urabá.
PACÍFICA	VIERNES: A lo largo de la jornada se estima cielo mayormente cubierto principalmente en el Centro y Norte de la región. En las primeras horas del día son estimadas lluvias en el litoral de Valle y Cauca, mientras que en el Norte de Chocó se estiman lloviznas ligeras. En la tarde y durante la noche, se prevé lluvias entre moderadas y fuertes, acompañadas de actividad eléctrica en Chocó; mientras que sobre zonas de Cauca y Nariño son previstas lloviznas ligeras al finalizar la tarde y durante inicios de la noche. SÁBADO: Cielo mayormente cubierto con lluvias moderadas en Chocó y precipitaciones de menor intensidad en zonas de Valle y Cauca. Dichas condiciones son previstas principalmente en la tarde y durante las horas de la noche. No se descarta la posibilidad de actividad eléctrica.
INSULAR PACÍFICO	VIERNES: Cielo parcialmente nublado con lluvias ligeras en Gorgona y predominio de tiempo seco en Malpelo. SÁBADO: Se prevé cielo semicubierto con precipitaciones en la tarde en Gorgona y Malpelo.
OCEANO PACÍFICO	VIERNES: En el transcurso del día se estima que las precipitaciones más intensas se presenten en la tarde y la noche, sobre sectores del Centro y Norte del área y en zonas aledañas al litoral chocoano. No se descarta la posibilidad de actividad eléctrica. SÁBADO: Se prevé nubosidad abundante con precipitaciones moderadas en el Centro y Norte del área y lluvias menos intensas en el resto de la zona, incluyendo zonas aledañas al litoral de Chocó, Valle y Cauca.
ORINOQUIA	VIERNES: En las primeras horas de la mañana se estima cielo semicubierto con lluvias en Vichada y lloviznas en el Piedemonte Llanero y predominio de tiempo seco en el resto de la región. Después del mediodía se incrementará la nubosidad con precipitaciones entre moderadas y fuertes en el Norte de Arauca y Vichada, mientras que sobre el Piedemonte de Casanare se presentarán lloviznas ligeras. Dichas condiciones se estiman durante la tarde y hasta las primeras horas de la noche. No se descarta la posibilidad de tormentas eléctricas. SÁBADO: Durante la jornada se estima que las lluvias se concentren principalmente en Vichada y Arauca; mientras que en el resto de la región predominarán las condiciones de tiempo seco.

AMAZONIA	<p>VIERNES: Durante gran parte del día se estima cielo semicubierto en gran parte de la región. En la mañana aunque predominará el tiempo seco, se presentarán lloviznas ligeras en zonas de Vaupés, Guainía y sobre el Piedemonte Amazónico. En la tarde y durante algunas horas de la noche se pronostican precipitaciones entre ligeras y moderadas en Amazonas y Caquetá; mientras que en el resto de la zona predominarán las condiciones de tiempo seco.</p> <p>SÁBADO: Cielo semicubierto con predominio de tiempo seco en gran parte de la región, excepto en el Piedemonte Amazónico y en sectores de Amazonas y Putumayo donde no se descartan lloviznas ligeras y/o lloviznas en las horas de la tarde.</p>
-----------------	--

ALERTAS VIGENTES

Para mayor información sobre el Pronóstico del Estado del Tiempo, Informes Técnicos Diarios y Comunicados Especiales, e informes de otras áreas temáticas, tales como Hidrología, Deslizamientos de Tierra e Incendios, se sugiere consultar la siguiente dirección electrónica: <http://institucional.ideam.gov.co/jsp/index.jsf>

REGIÓN CARIBE

ALERTA ROJA: INCENDIOS DE LA COBERTURA VEGETAL

Amenaza alta a muy alta de ocurrencia de incendios de la cobertura vegetal en zonas de bosques, cultivos y pastos, localizados en los siguientes municipios y sectores aledaños:

DEPARTAMENTO	MUNICIPIOS
CESAR	Astrea.
LA GUAJIRA	Barrancas. Manaure, Riohacha y Uribia.

ALERTA NARANJA: INCENDIOS DE LA COBERTURA VEGETAL

Amenaza alta de ocurrencia de incendios de la cobertura vegetal en zonas de bosques, cultivos y pastos, localizados en los siguientes municipios y sectores aledaños:

DEPARTAMENTO	MUNICIPIOS
LA GUAJIRA	Albania y Hato Nuevo.
MAGDALENA	Fundación, Sabanas de San Ángel y Sitionuevo.

Especial atención amerita la Vía Parque Isla de Salamanca.

ALERTA AMARILLA: NIVELES ALTOS EN EL RÍO ATRATO Y EN VARIOS DE SUS AFLUENTES

La reducción de las lluvias favoreció el descenso de los niveles en los ríos Atrato y de varios de sus afluentes (se destacan los ríos Quito, Andágueda y Mumbi), sin embargo los niveles aún son altos y no se descarta la ocurrencia de ascensos de carácter ligero a moderado.

REGIÓN ANDINA

ALERTA ROJA: INCENDIOS DE LA COBERTURA VEGETAL

Amenaza alta a muy alta de ocurrencia de incendios de la cobertura vegetal en zonas de bosques, cultivos y pastos, localizados en los siguientes municipios y sectores aledaños:

DEPARTAMENTO	MUNICIPIOS
CAUCA	Bolívar, Miranda y San Sebastián.
CUNDINAMARCA	Pacho.
HUILA	Colombia, Tesalia y Hobo.
NARIÑO	Albán (San José), Ancuya, Arboleda (Berruecos), Belén, Buesaco, Chachaguí, Colón (Génova), Consacá, Cuaspud (Carlosama), Cumbal, El Peñol, El Tablón, El Tambo, Guachuca, Guaitarilla, Imués, La Cruz, La Florida, La Llanada, La Unión, Linares, Los Andes (Sotomayor), Mallama (Piedrancha), Nariño, Ospina, Pasto, Providencia, Pupiales, Samaniego, San Bernardo, San Lorenzo, San Pedro De Cartago (Cartago), Sandomá, Santa Cruz (Guachavés), Sapuyes, Taminango, Tangua, Túquerres y Yacuanquer.
NORTE DE SANTANDER	Cáchira, Cucutilla, Salazar y Villa Caro.
TOLIMA	Coyaima, Natagaima, Ortega, Prado, Purificación, Saldaña y San Luis.
VALLE DEL CAUCA	Bolívar, Florida, Tuluá y Zarzal.

ALERTA NARANJA: INCENDIOS DE LA COBERTURA VEGETAL

Amenaza alta de ocurrencia de incendios de la cobertura vegetal en zonas de bosques, cultivos y pastos, localizados en los siguientes municipios y sectores aledaños:

DEPARTAMENTO	MUNICIPIOS
CAUCA	Piendamó.
CUNDINAMARCA	Albán, Anolaima, Arbeláez, Bituima, Bogotá, D.C., Cachipay, Cajicá, Chía, Cota, Cucunubá, Facatativá, Fúquene, Fusagasugá, Guachetá, Guasca, Guayabal De Siquima, La Vega, Lenguaque, Mosquera, Nocaima, Pandi, Pasca, San Bernardo, Sibate, Silvania, Soacha, Sopó, Subachoque, Susa, Tabio, Tenjo, Ubaté, Viotá y Zipacón.
HUILA	Aipe, Algeciras, Campoalegre, Gigante, Íquira, Nátaga, Neiva, Paicol, Palermo, Rivera, Tello, Teruel, Villavieja y Yaguará.
NARIÑO	San Pablo y Policarpa.
SANTANDER	Cepitá, Cerrito, Concepción, Guaca, San Andrés y Santa Bárbara.
NORTE DE SANTANDER	Ábrego, Arboledas, Bochalema, Bucarasica, Durania, Gramalote, La Playa y Santiago.
QUINDIO	Salento.
TOLIMA	Alpujarra, Ataco, Chaparral, Dolores, Guamo, Icononzo, Planadas y Rioblanco.
VALLE DE CAUCA	Buglagrande, Caicedonia, Ginebra y Roldanillo.

Especial atención ameritan los Santuarios de Flora y Fauna de Galeras.

ALERTA ROJA: DESLIZAMIENTOS DE TIERRA

Se pronostica amenaza alta a muy alta por deslizamientos de tierra en áreas inestables en los siguientes departamentos

DEPARTAMENTO	MUNICIPIOS
BOYACA	Cubara
NORTE DE SANTANDER	Toledo.

ALERTA NARANJA: DESLIZAMIENTOS DE TIERRA

Se pronostica amenaza moderada a alta por deslizamientos de tierra en áreas inestables en los siguientes departamentos:

DEPARTAMENTO	MUNICIPIOS
ANTIOQUIA	Alejandría y Concepción.

REGIÓN PACIFICA

ALERTA NARANJA: DESLIZAMIENTOS DE TIERRA

Se pronostica amenaza moderada a alta por deslizamientos de tierra en áreas inestables en los siguientes departamentos:

DEPARTAMENTO	MUNICIPIOS
CHOCÓ	Condoto, Atrato (Yuto), Río Quito
NARIÑO	Barbacoas y Ricaurte
VALLE DEL CAUCA	Buenaventura.

REGIÓN ORINOQUIA

ALERTA ROJA: DESLIZAMIENTOS DE TIERRA

Se pronostica amenaza alta a muy alta por deslizamientos de tierra en áreas inestables en los siguientes departamentos

DEPARTAMENTO	MUNICIPIOS
BOYACA	Cubara

ALERTA NARANJA: POR NIVELES ALTOS EN EL RÍO META

Los niveles del río Meta a la altura de Puerto López (Meta) han tendido a disminuir, así como la probabilidad de ocurrencia de crecientes súbitas en la parte alta, sin embargo los niveles aún son considerados altos. Por tanto, se sugiere cambiar a alerta Naranja y seguir atentos frente a variación del nivel del río.

ALERTA NARANJA: DESLIZAMIENTOS DE TIERRA

Se pronostica amenaza moderada a alta por deslizamientos de tierra en áreas inestables en los siguientes departamentos:

DEPARTAMENTO	MUNICIPIOS
ARAUCA	Saravena.
META	Acacías, Cubarral, Guamal, Lejanías, Villavicencio, El Dorado, Restrepo y El Castillo.

REGIÓN AMAZÓNICA**ALERTA NARANJA: DESLIZAMIENTOS DE TIERRA**

Se pronostica amenaza moderada a alta por deslizamientos de tierra en áreas inestables en los siguientes departamentos:

DEPARTAMENTO	MUNICIPIOS
CAQUETA	San José de Fragua.
PUTUMAYO	Mocóa.

MAR CARIBE**ALERTA NARANJA: OLEAJE Y VIENTO**

Sobre amplios sectores del mar Caribe colombiano, incluido en el Archipiélago de San Andrés y Providencia se prevé una altura del oleaje entre 2.0 y 4.0 metros y una velocidad del viento que oscilará entre los 20 y 30 nudos (37 Km/h – 56 Km/h), con posibilidad de rachas mayores. Por lo tanto, se recomienda a los usuarios de las embarcaciones menores consultar con las Capitanías de Puerto antes de zarpar.

ALERTA AMARILLA: PLEAMARES

Hasta el próximo 24 de junio, se presentará una de las mareas astronómicas más significativas del mes en el litoral Caribe colombiano, incluido el archipiélago de San Andrés, Providencia y Santa Catalina. Por esta razón se recomienda a los habitantes estar atentos a la evolución de este fenómeno.

ALERTA AMARILLA: TIEMPO LLUVIOSO

En amplios sectores del Mar Caribe Central y Occidental colombiano, incluyendo el golfo de Urabá, se estiman condiciones de tiempo lluvioso durante gran parte de la jornada, con probabilidad de tormentas eléctricas, se recomienda a embarcaciones de bajo calado consultar con las Capitanías de Puerto antes de zarpar ante inminente tempestad.

OCÉANO PACÍFICO**ALERTA AMARILLA: OLEAJE Y VIENTO**

Sobre amplios sectores del Sur y Centro del océano Pacífico colombiano, especialmente mar adentro, se prevé una altura del oleaje entre 2.0 y 3.0 metros y una velocidad del viento que oscilará entre los 20 y 25 nudos (37 Km/h – 46 Km/h). Por lo tanto, se recomienda a los usuarios de las embarcaciones menores consultar con las Capitanías de Puerto antes de zarpar.

ALERTA AMARILLA: TIEMPO LLUVIOSO

Durante el día de hoy se esperan precipitaciones de moderadas a fuertes, e inclusive no se descarta actividad eléctrica y rachas de viento en gran parte del Norte del área marítima nacional. Por esta razón se recomienda a los usuarios de embarcaciones de bajo calado consultar con las Capitanías de puerto antes de zarpar.

Omar FRANCO TORRES, Director General
 Christian EUSCATEGUI COLLAZOS, Jefe Oficina del Servicio de Pronósticos y Alertas
 Fidel Alberto PARDO OJEDA, Coordinador de Alertas Hidrometeorológicas y Ambientales

 Profesionales en turno:

Carlos PINZÓN, Nicolás CUADROS, Costanza ROSERO, Carolina ROZO, Gloria L. ARANGO, Mauricio TORRES y Daniel USECHE.

Internet: <http://www.ideam.gov.co>
 Correos electrónicos: servicio@ideam.gov.co, alertasideam@ideam.gov.co
 Carrera 10 N° 20 - 30 ** Piso 9. Bogotá. D.C.

ALERTA ROJA. PARA TOMAR ACCIÓN Advierte a los sistemas de prevención y atención de desastres sobre la amenaza que puede ocasionar un fenómeno con efectos adversos sobre la población, el cual requiere la atención inmediata por parte de la población y de los cuerpos de atención y socorro. Se emite una alerta sólo cuando la identificación de un evento extraordinario indique la probabilidad de amenaza inminente y cuando la gravedad del fenómeno implique la movilización de personas y equipos, interrumpiendo el normal desarrollo de sus actividades cotidianas.

ALERTA NARANJA. PARA PREPARARSE Indica la presencia de un fenómeno. No implica amenaza inmediata y como tanto es catalogado como un mensaje para informarse y prepararse. El aviso implica vigilancia continua ya que las condiciones son propicias para el desarrollo de un fenómeno, sin que se requiera permanecer alerta.

ALERTA AMARILLA. PARA INFORMARSE Es un mensaje oficial por el cual se difunde información. Por lo regular se refiere a eventos observados, reportados o registrados y puede contener algunos elementos de pronóstico a manera de orientación. Por sus características pretéritas y futuras difiere del aviso y de la alerta, y por lo general no está encaminado a alertar sino a informar.

CONDICIONES NORMALES La información que se suministra se encuentra dentro de los rangos normales.

°C: grados Celsius

m: metros

mm: milímetros

m s n m: metros sobre nivel del mar

Km/h: kilómetros sobre hora

GOES: Geostationary Operational Environmental Satellites (Satélite Geoestacionario Operacional Ambiental).

GOES-13 es el designado GOES-Este, localizado en 75° W sobre el ecuador geográfico.

HLC: hora local colombiana

PNN: Parque Nacional Natural

SFF: Santuario de Fauna y Flora