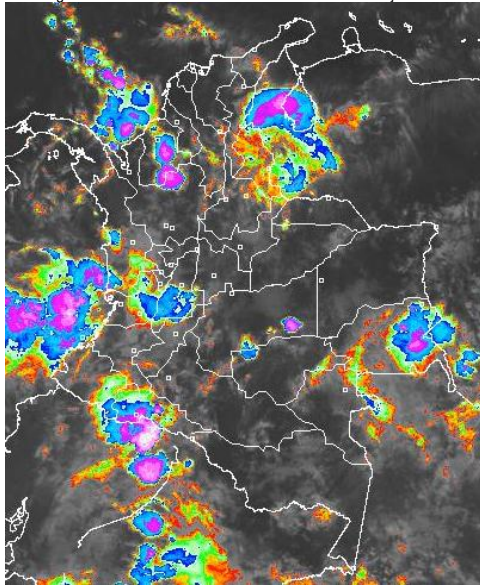


CONDICIONES HIDROMETEOROLÓGICAS ACTUALES

Cielo parcialmente nublado con precipitaciones de variada intensidad, desde temprano, en sectores de Córdoba, Urabá, Antioquia, los Santanderes, Tolima, Putumayo, Oriente del Meta, Guainía, Guaviare, Vaupés y a lo largo de la Región Pacífica, especialmente en el centro y Norte. En el Océano Pacífico y en el Occidente del Mar Caribe colombiano se observa nubosidad en desarrollo. **ALERTA ROJA** por condiciones de elevadas temperaturas y sequía de la cobertura vegetal, propicias para incendios forestales, especialmente en las regiones Caribe, Andina y Orinoquía.

IMÁGEN SATELITAL

Imagen IDEAM GOES 13 * Hora 7:45 a.m. HLC * 30 de junio de 2013



PRONÓSTICO CONDICIONES METEOROLÓGICAS ESPECIALES

ÁREA DEL VOLCÁN CERRO MACHÍN

Se prevén condiciones de cielo cubierto con precipitaciones moderadas a lo largo de la jornada.
INGEOMINAS lo reporta en **NIVEL AMARILLO (III): CAMBIOS EN EL COMPORTAMIENTO DE LA ACTIVIDAD VOLCANICA**. 4.80 -75.62

ELEVACIÓN (pies)	DIRECCIÓN	VELOCIDAD	
		NUDOS	Km/h
10,000	SURESTE	0 - 5	0 - 9
18,000	ESTE	10 - 15	18 - 28
24,000	ESTE	10 - 15	18 - 28
30,000	NORESTE	10 - 15	18 - 28

ÁREA DEL VOLCÁN NEVADO DEL HUILA

Se prevén condiciones de cielo cubierto con lloviznas en la tarde y noche.
INGEOMINAS lo reporta en **NIVEL AMARILLO (III): CAMBIOS EN EL COMPORTAMIENTO DE LA ACTIVIDAD VOLCANICA**. 2.92 -76.05

ELEVACIÓN (pies)	DIRECCIÓN	VELOCIDAD	
		NUDOS	Km/h
10,000	SURESTE	5	9
18,000	ESTE	15	28
24,000	ESTE	15	28
30,000	NORESTE	15 - 20	28 - 37

ÁREA DEL VOLCÁN GALERAS

Se prevén condiciones de cielo cubierto con lloviznas a lo largo de la jornada.
INGEOMINAS lo reporta en **NIVEL AMARILLO (III): CAMBIOS EN EL COMPORTAMIENTO DE LA ACTIVIDAD VOLCANICA**. 1.55 -77.37

ELEVACIÓN (pies)	DIRECCIÓN	VELOCIDAD	
		NUDOS	Km/h
10,000	ESTE	5 - 10	9 - 18
18,000	ESTE	10 - 15	18 - 28
24,000	NORESTE	15 - 20	28 - 37
30,000	NORESTE	20 - 25	37 - 46

ÁREA DEL VOLCÁN NEVADO DEL RUIZ

Se prevén condiciones de cielo cubierto con precipitaciones ligeras en la tarde y noche.
INGEOMINAS lo reporta en **NIVEL AMARILLO (III): CAMBIOS EN EL COMPORTAMIENTO DE LA ACTIVIDAD VOLCANICA**. 4.89 -75.32

ELEVACIÓN (pies)	DIRECCIÓN	VELOCIDAD	
		NUDOS	Km/h
10,000	SURESTE	5	9
18,000	SURESTE	10 - 15	18 - 28
24,000	NORESTE	10 - 15	18 - 28
30,000	NORESTE	10 - 15	18 - 28

LO MÁS DESTACADO

ALERTA ROJA. PARA TOMAR ACCIÓN **ALERTA NARANJA. PARA PREPARARSE** **ALERTA AMARILLA. PARA INFORMARSE**

- Incremento considerable de las precipitaciones, las cuales se concentraron principalmente en la región de la Orinoquía, centro y norte de la región Andina y sectores aislados de la región Caribe. Los mayores registros de precipitación se presentaron en los municipios de **Planadas (Tolima) con 128.0 mm, Villavicencio (Meta) con 110.0 mm, Medio San Juan (Chocó) con 105.0 mm, Samaná (Caldas) con 104.0 mm y Vistahermosa (Meta) con 100.0 mm.**
- ALERTA ROJA** Aunque durante los últimos días se ha observado ingreso de humedad al país, se mantiene la amenaza por incendios de la cobertura vegetal en algunos sectores de las regiones Caribe, Andina y Orinoquía.
- ALERTA NARANJA.** Por deslizamientos de tierra en zonas inestables y de alta pendiente en especial en los departamentos de Chocó, Boyacá, Norte de Santander y en sectores de los departamentos de Antioquia, Meta y Nariño.

El IDEAM recomienda a los Concejos Municipales de la Gestión del Riesgo de Desastres y a las autoridades ambientales regionales y locales, mantener activos los planes de prevención y atención de incendios de la cobertura vegetal con el fin de evitar la ocurrencia y propagación de los mismos, durante la temporada seca, o de menos lluvias, de mitad de año, especialmente en áreas de reserva forestal pertenecientes al Sistema Nacional de Parques Nacionales Naturales.

PRECIPITACIONES

A continuación se relacionan los municipios donde en las últimas 24 horas se registraron precipitaciones iguales o superiores a **30.0 mm**:

DEPARTAMENTO	MUNICIPIOS
ANTIOQUIA	San Francisco (35.0), Valdivia (37.0) mm
ATLÁNTICO	Ponedera (35.0) mm
MAGDALENA	Santa Marta (31.0), Fundación (30.0) mm
CUNDINAMARCA	Medina (45.0) mm
CESAR	Valledupar (63.2), Chiminchagua (44.0) mm
CORDOBA	Puerto Escondido (31.0) mm
META	Villavicencio (110.0), Vistahermosa (100.0), El Dorado (61.0), Cubarral (57.0), San Juan de Arama (54.0) Mesetas (32.0) mm
TOLIMA	Planadas (128.0), Guamo (80.3), Saldaña (62.0), Mariquita (51.0), Rio Blanco (40.9), Ataco (42.1), Rio Blanco (40.9), Chaparral (32.5) mm
HUILA	Yaguará (58.0), Oporapa (57.0), Agrado, (32.8), San Agustín (32.0)
CALDAS	Samaná (104.0), La Victoria (44.8) Marquetalia (34.5)
CHOCÓ	Medio San Juan (105.0), Istmina (88.0), Quibdó (35.4) mm
VALLE DEL CAUCA	Buenaventura (52.0) mm
NARIÑO	Barbacoas (67.8), El Rosario (39.0) mm

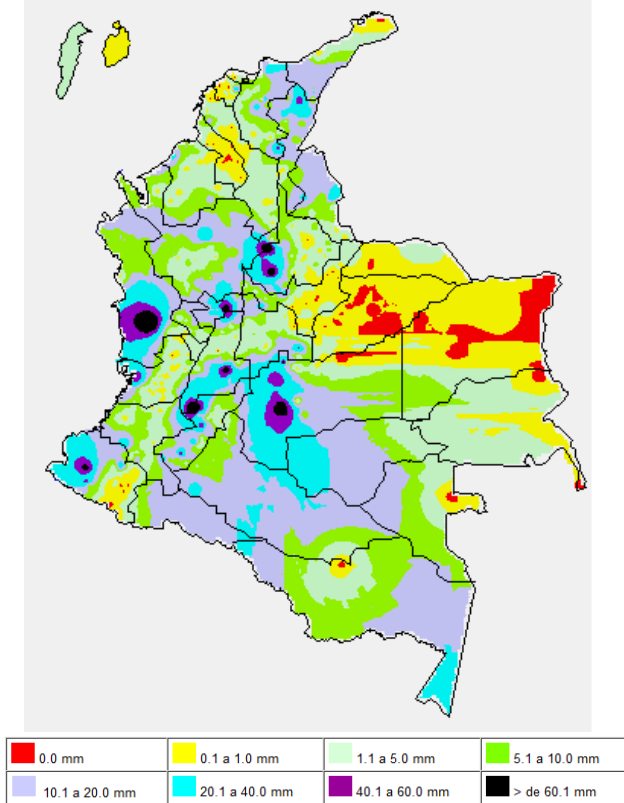
TEMPERATURAS MÁXIMAS

A continuación se relacionan los municipios donde en las últimas 24 horas se registraron temperaturas iguales o superiores a **35.0° C**

DEPARTAMENTO	MUNICIPIOS
CESAR	Valledupar (36.4)°C
CUNDINAMARCA	Jerusalén (35.2)°C.
LA GUAJIRA	Manauare (37.2), Uribia (35.6), Maicao (35.2)°C.
TOLIMA	Honda (35.4)°C.
HUILA	Baraya (35.0)°C

MAPA DE PRECIPITACIÓN DIARIA

Desde las 7:00 a.m. del sábado 29 de junio hasta las 7:00 a.m. del domingo 30 de junio de 2013.



PRONÓSTICO METEOROLÓGICO

REGIÓN	PRONÓSTICO
SABANA DE BOGOTÁ	DOMINGO: En la mañana y hasta entrada la tarde predominará el tiempo seco, luego son esperadas precipitaciones en algunos sectores del Norte y Occidente de la ciudad y de la sabana. LUNES: Cielo parcialmente nublado con lloviznas en las horas de la tarde y primeras de la noche, en diferentes sectores de la ciudad y en el Occidente de la sabana.
ANDINA	DOMINGO: En la mayor parte de la región se prevé tiempo nuboso con lluvias dispersas a diferentes horas en sectores de Antioquia, los Santanderes, Tolima, Huila, Valle del Cauca, Cauca y Nariño. En sectores de Cundinamarca, Boyacá, Caldas y Risaralda son estimadas algunas precipitaciones después del mediodía o durante la noche. LUNES: Cielo parcialmente cubierto con lluvias principalmente en la tarde y noche en sectores de Antioquia y los Santanderes. En el altiplano Cundiboyacense, Tolima y eje cafetero se esperan precipitaciones dispersas e intermitentes durante la jornada.
CARIBE	DOMINGO: En la mañana y hasta entrada la tarde se prevé tiempo seco con cielo parcialmente cubierto, salvo en el sur de Bolívar y en sectores de Córdoba y Urabá donde son esperadas precipitaciones. En horas de la tarde y de la noche se pronostican lluvias en varios sectores, principalmente del litoral de La Guajira, Magdalena, Atlántico, Bolívar, Sucre, Córdoba y Urabá. LUNES: A lo largo de la jornada se esperan precipitaciones entre ligeras a moderadas en sectores de Córdoba, Sucre y Sur de Bolívar. En el Sur de La Guajira, Atlántico y en las inmediaciones de la Sierra Nevada de Santa Marta se prevén lluvias después del mediodía y durante algunas horas de la noche, acompañadas inclusive de tormentas eléctricas.
ARCHIPIÉLAGO DE SAN ANDRÉS, PROVIDENCIA Y SANTA CATALINA	DOMINGO: Cielo entre parcialmente nublado y nublado con precipitaciones a diferentes horas, especialmente de la tarde y noche. No se descarta actividad eléctrica. LUNES: en el archipiélago se pronostican condiciones nubosas con lluvias entre ligeras a moderadas e intermitentes.
MAR CARIBE	DOMINGO: En el transcurso de la jornada se prevé abundante nubosidad en el área con lluvias y tormentas eléctricas en algunos casos, en el Occidente de la zona marítima, incluidas áreas localizadas enfrente del Golfo de Urabá, Córdoba y Sucre. En el resto del área se prevén lluvias ligeras principalmente en alta mar. LUNES: Cielo entre parcialmente cubierto y cubierto con precipitaciones de variada en varios sectores del centro y Occidente del Caribe colombiano, incluida el área de san Andrés y Providencia
PACÍFICA	DOMINGO: En la región se pronostican nubes densas durante la jornada con precipitaciones de variada intensidad, a diferentes horas del día y de la noche en Chocó, Valle del Cauca, Cauca y Nariño. LUNES: Se prevén condiciones nubosas en la región con lluvias entre ligeras y moderadas, en áreas de Chocó, Valle del Cauca y Cauca. En sectores de Nariño son estimadas precipitaciones al final de la tarde y por la noche, luego de un día seco.
INSULAR PACÍFICO	DOMINGO: En Malpelo y Gorgona se espera tiempo lluvioso a lo largo de la jornada con posibilidad en algunos casos de descargas eléctricas. LUNES: Cielo entre parcialmente nublado y nublado con lluvias de variada intensidad en Gorgona y predominio de tiempo seco en Malpelo.
OCÉANO PACÍFICO	DOMINGO: En el área marítima colombiana predominarán las condiciones nubosas con precipitaciones entre ligeras a moderadas en amplios sectores del centro y Sur. En el Norte se prevén lluvias después del mediodía y durante la noche, luego de una mañana seca. LUNES: En gran parte del centro y Norte del Pacífico nacional se pronostican lluvias entre ligeras a moderadas con tormentas eléctricas, en el Sur por el contrario predominará el tiempo seco.
ORINOQUIA	DOMINGO: En gran parte de la región prevalecerá el tiempo seco, excepto en sectores del Meta y Vichada donde se prevén lluvias de variada intensidad al finalizar la mañana y durante algunas horas de la tarde y noche. LUNES: Nubosidad variable a lo largo de la jornada con precipitaciones entre ligeras a moderadas al final de la tarde y por la noche en sectores de Vichada, Meta, Arauca y Casanare.
AMAZÓNICA	DOMINGO: En la mayor parte de la región se pronostica tiempo lluvioso, particularmente a lo largo del Piedemonte amazónico y en sectores de Guainía, Vaupés y Amazonas donde se estiman las precipitaciones más considerables. LUNES: En la mañana predominarán las condiciones secas, después del mediodía y durante la noche son estimadas precipitaciones entre ligeras y moderadas en Caquetá, Putumayo, Vaupés y Guaviare.

ESTADO DE LOS EMBALSES

A continuación se relacionan los volúmenes útiles diarios (expresados en porcentaje) de reservas de algunos embalses de acuerdo con información consultada en XM.

ZONA	EMBALSE	VOLUMEN ÚTIL DIARIO (%)	
ANTIOQUIA	MIEL I	54.18	
	MIRAFLORES	23.41	
	PENOL	43.78	
	PLAYAS	105.81	
	PORCE II	28.11	
	PORCE III	68.13	
	PUNCHINÁ	52.93	
	RIOGRANDE	44.13	
	SAN LORENZO	42.06	
CARIBE	TRONERAS	27.43	
	URRÁ I	43.16	
CENTRO	AGREGADO BOGOTÁ	66.95	
		NEUSA	66.42
		SISGA	50.70
	TOMINÉ	69.31	
	BETANIA	62.95	
ORIENTE	MUÑA	61.94	
	PRADO	60.92	
	CHUZA	59.74	
VALLE DEL CAUCA	ESMERALDA	29.39	
	GUAVIO	47.73	
VALLE DEL CAUCA	ALTO ANCHICAYÁ	55.92	
	CALIMA 1	48.91	
	SALVAJINA	75.79	

ALERTAS VIGENTES

Para mayor información sobre el pronóstico del estado del tiempo, informes técnicos diarios, comunicados especiales e informes de otras áreas temáticas, tales como Hidrología, Deslizamientos de Tierra e Incendios, se sugiere consultar la siguiente dirección electrónica: <http://institucional.ideam.gov.co/jsp/index.jsf>

REGIÓN CARIBE

ALERTA ROJA: INCENDIOS DE LA COBERTURA VEGETAL

Amenaza alta de ocurrencia de incendios de la cobertura vegetal en zonas de bosques, cultivos y pastos, localizados en los siguientes municipios y sectores aledaños:

DEPARTAMENTO	MUNICIPIOS
CESAR	Agustín Codazzi, Bosconia, Chimichagua.
LA GUAJIRA	Manaure, Riohacha, Uribia.

ALERTA NARANJA: INCENDIOS DE LA COBERTURA VEGETAL

Amenaza moderada de ocurrencia de incendios de la cobertura vegetal en zonas de bosques, cultivos y pastos, localizados en los siguientes municipios y sectores aledaños:

DEPARTAMENTO	MUNICIPIOS
CESAR	Becerril, La Paz, Valledupar.
LA GUAJIRA	Albania, Dibulla, Distracción, El Molino, Fonseca, La Jagua Del Pilar, Maicao, San Juan Del Cesar, Urumita, Villanueva

Especial atención ameritan el Parque Nacional Natural Sierra Nevada de Santa Marta, Parque Nacional Natural Macuira, Parque Nacional Natural Catatumbo Bari.

NIVEL DE LOS RIOS: Especial atención sobre las estribaciones de la sierra nevada de Santa Marta y la serranía de San Lucas debido a que se mantienen niveles de ascenso en los ríos de esta zona como consecuencia de la persistencia de precipitaciones.

REGIÓN ANDINA

ALERTA ROJA: INCENDIOS DE LA COBERTURA VEGETAL

Amenaza alta de ocurrencia de incendios de la cobertura vegetal en zonas de bosques, cultivos y pastos, localizados en los siguientes municipios y sectores aledaños:

DEPARTAMENTO	MUNICIPIOS
BOYACÁ	Caldas, Chiquinquirá, Ráquira, Saboyá, San Miguel De Sema, Tinjacá
CAUCA	Argelia, Bolívar, Corinto, El Tambo, Florencia, Guachene, Mercaderes, Miranda, Padilla, Puerto Tejada, San Sebastián, Toribío, Villa Rica.
CUNDINAMARCA	Anolaima, Bogotá, D.C., Cachipay, Cucunubá, Sibaté, Simijaca, Soacha, Tenjo
HUILA	Aipe, Campoalegre, Neiva, Palermo, Rivera, Santa María, Teruel, Villavieja, Yaguará.
NARIÑO	Albán (San José), Ancuya, Arboleda (Berruecos), Belén, Buesaco, Chachagüí, Colón (Génova), Consacá, El Peñol, El Tablón, El Tambo, Guaitarilla, Imués, La Cruz, La Florida, La Llanada, La Unión, Linares, Los Andes (Sotomayor), Mallama (Piedrancha), Nariño, Pasto, Policarpa, Providencia, Samaniego, San Bernardo, San Lorenzo, San Pablo, San Pedro De Cartago (Cartago), Sandoná, Santa Cruz (Guachavés), Taminango, Tangua, Túquerres, Yacuanquer.
TOLIMA	Alpujarra, Coyaima, Natagaima, Ortega, Planadas, Rioblanco.
VALLE DEL CAUCA	Cali, Candelaria, El Cerrito, Florida, Guacarí, Jamundí, Palmira, Pradera, Tuluá, Vijes, Yumbo, Zarzal.

ALERTA NARANJA: INCENDIOS DE LA COBERTURA VEGETAL

Amenaza moderada de ocurrencia de incendios de la cobertura vegetal en zonas de bosques, cultivos y pastos, localizados en los siguientes municipios y sectores aledaños:

DEPARTAMENTO	MUNICIPIOS
BOYACÁ	Chiquinquirá, Saboyá.
CAUCA	Almaguer, Cajibío, Caloto, Santander De Quilichao.
CUNDINAMARCA	Bojacá, Fúquene, Guachetá, La Vega, Nocaima, Sasaima, Susa, Zipacón.
HUILA	Algeciras, Altamira, Baraya, Colombia, Hobo, Íquira, Tello, Tesalia.
NARIÑO	Funes.
QUINDÍO	La Tebaida.
TOLIMA	Ataco, Chaparral, Dolores.
VALLE DEL CAUCA	Bolívar, Bugalagrande, Ginebra, La Cumbre, La Victoria, Restrepo, Roldanillo, Sevilla, Yotoco.

Especial atención ameritan el Santuario de Flora y Fauna Galeras, el Parque Nacional Natural Iguaque, Parque Nacional Natural Nevado del Huila y Parque Nacional Natural Las Herosas.

ALERTA NARANJA: DESLIZAMIENTOS DE TIERRA

Se pronostica amenaza moderada a alta por deslizamientos de tierra en áreas inestables en los siguientes departamentos:

DEPARTAMENTO	MUNICIPIOS
ANTIOQUIA	Yondo (Casabe), Alejandría, Nariño, Concepción, Zaragoza y Santo Domingo.
CAUCA	Piamonte.
CALDAS	Samaná
SANTANDER	Barrancabermeja.

NIVEL DE LOS RIOS: Especial atención en algunos ríos de los departamentos de Antioquia, Santander y Norte de Santander se prevé incrementos moderados de nivel como consecuencia de las lluvias que se han presentado en las cuencas de aporte.

REGIÓN PACÍFICA

ALERTA NARANJA: DESLIZAMIENTOS DE TIERRA

Se pronostica amenaza moderada a alta por deslizamientos de tierra en áreas inestables en los siguientes departamentos:

DEPARTAMENTO	MUNICIPIOS
CHOCÓ	Condoto, Certegui, Istmina, Novita, Nuquí, Quibdó, Tadó, Lloró, Alto Baudó (Pie de Pato), Atrato (Yuto), Río Quito (Paimadó), Bajo Baudó (Pizarro), El Cantón de San Pablo, Medio Baudó (Boca De Pepú), Unión Panamericana (Animas), Río Iró (Santa Rita) y Medio San Juan (Andagoya).
VALLE DEL CAUCA	Buenaventura

REGIÓN ORINOQUIA

ALERTA ROJA: INCENDIOS DE LA COBERTURA VEGETAL

Amenaza alta de ocurrencia de incendios de la cobertura vegetal en zonas de bosques, cultivos y pastos, localizados en los siguientes municipios y sectores aledaños:

DEPARTAMENTO	MUNICIPIOS
CASANARE	Tauramena.
META	Puerto López.

ALERTA NARANJA: INCENDIOS DE LA COBERTURA VEGETAL

Amenaza moderada de ocurrencia de incendios de la cobertura vegetal en zonas de bosques, cultivos y pastos, localizados en los siguientes municipios y sectores aledaños:

DEPARTAMENTO	MUNICIPIOS
META	La Macarena.

Especial atención ameritan el Parque Nacional Natural Cordillera de los Picachos, Parque Nacional Natural Sumapáz.

ALERTA ROJA: DESLIZAMIENTOS DE TIERRA

Se pronostica amenaza Muy alta por deslizamientos de tierra en áreas inestables en el siguiente departamento:

DEPARTAMENTO	MUNICIPIOS
META	Villavicencio.

ALERTA NARANJA: DESLIZAMIENTOS DE TIERRA

Se pronostica amenaza moderada a alta por deslizamientos de tierra en áreas inestables en el siguiente departamento:

DEPARTAMENTO	MUNICIPIOS
META	Acacias, Guamal, El Dorado, Cubarral, El Castillo, Restrepo y Villavicencio.

NIVEL DE LOS RIOS: Especial atención sobre afluentes del piedemonte llanero debido a los incrementos de nivel como consecuencia de precipitación de moderada intensidad en sectores del piedemonte llanero.

REGIÓN AMAZÓNICA

ALERTA NARANJA: INCENDIOS DE LA COBERTURA VEGETAL

Amenaza moderada de ocurrencia de incendios de la cobertura vegetal en zonas de bosques, cultivos y pastos, localizados en los siguientes municipios y sectores aledaños:

DEPARTAMENTO	MUNICIPIOS
CAQUETÁ	Puerto Rico y San Vicente del Caguán.

ALERTA NARANJA: DESLIZAMIENTOS DE TIERRA

Se pronostica amenaza moderada a alta por deslizamientos de tierra en áreas inestables en los siguientes departamentos:

DEPARTAMENTO	MUNICIPIOS
PUTUMAYO	Mocoa.

MAR CARIBE

ALERTA AMARILLA: OLEAJE Y VIENTO

Durante el día de hoy se prevé una variación en la altura del oleaje entre 1.5 y 3.0 metros en el centro y nororiental del mar Caribe colombiano con vientos que oscilarán entre 20 y 30 nudos (37 Km/h - 56 Km/h). Por lo anterior, se recomienda a la comunidad con embarcaciones menores o de bajo calado consultar con las Capitanías de puerto antes de zarpar.

ALERTA AMARILLA: TIEMPO LLUVIOSO

En el Occidente del Mar Caribe colombiano se prevé cielo parcialmente nublado con precipitaciones de variada intensidad a lo largo de la jornada. Por esta razón se recomienda a embarcaciones de bajo calado consultar con las Capitanías de Puerto antes de zarpar ante inminente tempestad.

OCÉANO PACÍFICO

ALERTA AMARILLA: TIEMPO LLUVIOSO

Durante el día se prevén precipitaciones de moderadas a fuertes y rachas de viento en gran parte del Centro y Sur del área marítima, incluyendo zonas aledañas al litoral; no se descarta actividad eléctrica en la zona. Por lo anterior, se recomienda a los usuarios de embarcaciones de bajo calado consultar con las Capitanías de puerto antes de zarpar.

Omar FRANCO TORRES, Director General
Christian EUSCATEGUI COLLAZOS, Jefe Oficina del Servicio de Pronósticos y Alertas
Fidel Alberto PARDO OJEDA, Coordinador de Alertas Hidrometeorológicas y Ambientales

Profesionales en turno:
Nelsy VERDUGO, Patricia LEÓN, Daniel USECHE, Ruth Nancy LOPEZ y Jeimmy MELO.

Internet: <http://www.ideam.gov.co>
Correos electrónicos: servicio@ideam.gov.co, alertasideam@ideam.gov.co
Carrera 10 N° 20 - 30 ** Piso 9, Bogotá, D.C.
Teléfono: 3527160 ext. 1334-1336.

ALERTA ROJA. PARA TOMAR ACCIÓN Advierte a los sistemas de prevención y atención de desastres sobre la amenaza que puede ocasionar un fenómeno con efectos adversos sobre la población, el cual requiere la atención inmediata por parte de la población y de los cuerpos de atención y socorro. Se emite una alerta sólo cuando la identificación de un evento extraordinario indique la probabilidad de amenaza inminente y cuando la gravedad del fenómeno implique la movilización de personas y equipos, interrumpiendo el normal desarrollo de sus actividades cotidianas.

ALERTA NARANJA. PARA PREPARARSE Indica la presencia de un fenómeno. No implica amenaza inmediata y como tanto es catalogado como un mensaje para informarse y prepararse. El aviso implica vigilancia continua ya que las condiciones son propicias para el desarrollo de un fenómeno, sin que se requiera permanecer alerta.

ALERTA AMARILLA. PARA INFORMARSE Es un mensaje oficial por el cual se difunde información. Por lo regular se refiere a eventos observados, reportados o registrados y puede contener algunos elementos de pronóstico a manera de orientación. Por sus características pretéritas y futuras difiere del aviso y de la alerta, y por lo general no está encaminado a alertar sino a informar.

CONDICIONES NORMALES La información que se suministra se encuentra dentro de los rangos normales.

°C: grados Celsius
m: metros
mm: milímetros
msnm: metros sobre nivel del mar
Km/h: kilómetros sobre hora
GOES: Geostationary Operational Environmental Satellites (Satélite Geoestacionario Operacional Ambiental).
GOES-13 es el designado GOES-Este, localizado en 75° W sobre el ecuador geográfico.
HLC: hora local colombiana
PNN: Parque Nacional Natural
SFF: Santuario de Fauna y Flora