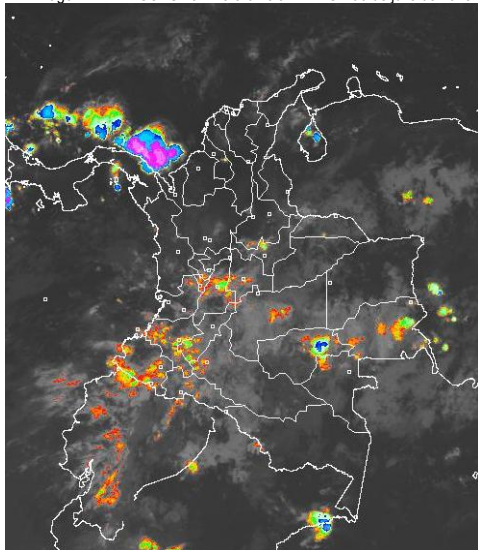


CONDICIONES HIDROMETEOROLÓGICAS ACTUALES

Sobre los departamentos de Nariño, Cauca, Valle del Cauca, Tolima, Huila, Meta, Caquetá, Putumayo y Guainía, se mantuvo durante la mañana, nubosidad que genera precipitaciones ligeras y lloviznas. **ALERTA ROJA** por amenaza alta de ocurrencia de incendios de la cobertura vegetal en zonas de bosques, cultivos y pastos, localizados en áreas de las regiones Caribe y Andina.

IMÁGEN SATELITAL

Imagen IDEAM GOES 13 * Hora 6:15 a.m. HLC * 06 de julio de 2013



PRONÓSTICO CONDICIONES METEOROLÓGICAS ESPECIALES

ÁREA DEL VOLCÁN CERRO MACHÍN			
Cielo seminublado y lloviznas a diferentes horas del día. INGEOMINAS lo reporta en NIVEL AMARILLO (III): CAMBIOS EN EL COMPORTAMIENTO DE LA ACTIVIDAD VOLCÁNICA. 4.80 -75.62			
ELEVACIÓN (pies)	DIRECCIÓN	VELOCIDAD	
		NUDOS	km/h
10,000	SURESTE	5	9
18,000	SURESTE	5 - 7	9 - 13
24,000	SURESTE	5 - 10	9 - 18
30,000	SURESTE	5 - 10	9 - 18
ÁREA DEL VOLCÁN NEVADO DEL HUILA			
Cielo seminublado y lloviznas. INGEOMINAS lo reporta en NIVEL AMARILLO (III): CAMBIOS EN EL COMPORTAMIENTO DE LA ACTIVIDAD VOLCÁNICA. 2.92 -76.05			
ELEVACIÓN (pies)	DIRECCIÓN	VELOCIDAD	
		NUDOS	km/h
10,000	SURESTE	5	9
18,000	SURESTE	20	37
24,000	ESTE	20 - 22	37 - 41
30,000	ESTE	20 - 22	37 - 41
ÁREA DEL VOLCÁN GALERAS			
Cielo seminublado y lloviznas. INGEOMINAS lo reporta en NIVEL AMARILLO (III): CAMBIOS EN EL COMPORTAMIENTO DE LA ACTIVIDAD VOLCÁNICA. 1.55 -77.37			
ELEVACIÓN (pies)	DIRECCIÓN	VELOCIDAD	
		NUDOS	km/h
10,000	SURESTE	5 - 7	9 - 13
18,000	ESTE	5 - 7	9 - 13
24,000	ESTE	7 - 10	13 - 18
30,000	ESTE	12 - 20	22 - 37
ÁREA DEL VOLCÁN NEVADO DEL RUIZ			
Se prevé cielo semicubierto y lluvias entre ligeras y lloviznas. INGEOMINAS lo reporta en NIVEL AMARILLO (III): CAMBIOS EN EL COMPORTAMIENTO DE LA ACTIVIDAD VOLCÁNICA. 4.89 -75.32			
ELEVACIÓN (pies)	DIRECCIÓN	VELOCIDAD	
		NUDOS	km/h
10,000	SUR	5	9
18,000	SURESTE	5 - 7	9 - 13
24,000	SURESTE	5 - 10	9 - 18
30,000	SURESTE	5 - 20	9 - 37

LO MÁS DESTACADO

ALERTA ROJA. PARA TOMAR ACCIÓN **ALERTA NARANJA. PARA PREPARARSE** **ALERTA AMARILLA. PARA INFORMARSE**

- Durante las últimas 24 horas se presentaron precipitaciones entre ligeras y moderadas, especialmente en el Norte y Centro de la región Orinoquia, Norte y Centro de la región Andina, Sur de la Pacífica Norte de la región Amazónica y sobre el departamento de Cesar en la región Caribe. El mayor volumen de precipitación registro en el municipio de **Cumaribo (Vichada), con 100.0 mm.**
- ALERTA ROJA** Aunque durante los últimos días se ha observado ingreso de humedad al país, se mantiene la amenaza por incendios de la cobertura vegetal en algunos sectores de las regiones Caribe y Andina.
- ALERTA NARANJA** Por deslizamientos de tierra en zonas inestables y de alta pendiente localizadas especialmente en los departamentos de Antioquia, Boyacá, Caldas, Cauca, Chocó, Meta y Nariño.

El IDEAM recomienda a los Concejos Municipales de la Gestión del Riesgo de Desastres y a las autoridades ambientales regionales y locales, mantener activos los planes de prevención y atención de incendios de la cobertura vegetal con el fin de evitar la ocurrencia y propagación de los mismos, durante la temporada seca, o de menos lluvias, de mitad de año, especialmente en áreas de reserva forestal pertenecientes al Sistema Nacional de Parques Nacionales Naturales.

PRECIPITACIONES

A continuación se relacionan los municipios donde en las últimas 24 horas se registraron precipitaciones iguales o superiores a **30.0 mm**:

DEPARTAMENTO	MUNICIPIOS
ARAUCA	Arauca (52.1)
CALDAS	Pensilvania (32.0)
CAQUETA	Florencia (39.8), Belén De Los Andaquíes (38.0), Valparaiso (33.0)
CESAR	Agustín Codazzi (56.5)
CUNDINAMARCA	Paratebuena (72.0), Guayabetal (48.0)
GUAVIARE	San José Del Guaviare (32.0)
META	Restrepo (30.0), El Dorado (35.0), Puerto López (47.0), Villavicencio (30.3), Puerto Rico (53.0)
NARIÑO	Magui (85.0), San Francisco (32.4)
PUTUMAYO	Mocoa (51.2)
SANTANDER	Zapatoca (55.0)
VICHADA	Cumaribo (100.0)

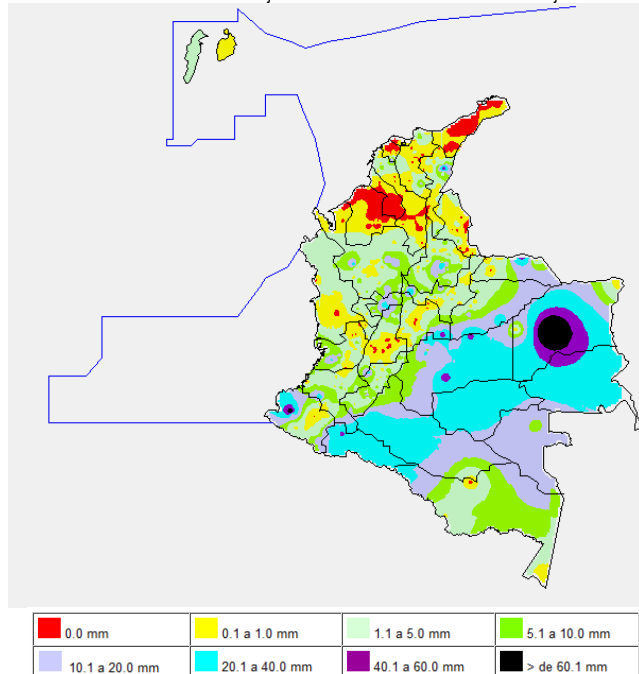
TEMPERATURAS MÁXIMAS

A continuación se relacionan los municipios donde en las últimas 24 horas se registraron temperaturas iguales o superiores a **35.0° C**

DEPARTAMENTO	MUNICIPIOS
ATLÁNTICO	Repelón (35.7)
CESAR	Valledupar (37.4)
GUAVIARE	San José Del Guaviare (36.4)
HUILA	Campoalegre (35.0)
LA GUAJIRA	Uribia (35.0)
NORTE DE SANTANDER	Cúcuta (35.0)

MAPA DE PRECIPITACIÓN DIARIA

Desde las 7:00 a.m. del viernes 05 de julio hasta las 7:00 a.m. del sábado 06 de julio de 2013.



ESTADO DE LOS EMBALSES

A continuación se relacionan los volúmenes útiles diarios (expresados en porcentaje) de reservas de algunos embalses de acuerdo con información consultada en XM.

ZONA	EMBALSE		VOLUMEN ÚTIL DIARIO (%)	
ANTIOQUIA	MIEL I		57.45	
	MIRAFLORES		25.46	
	PEÑOL		46.41	
	PLAYAS		98.31	
	PORCE II		6.44	
	PORCE III		55.22	
	PUNCHINÁ		31.63	
	RIOGRANDE		44.06	
	SAN LORENZO		40.77	
CARIBE	TRONERAS		3.98	
	URRÁ I		43.30	
CENTRO	AGREGADO BOGOTÁ	66.22	NEUSA	66.19
			SISGA	49.45
			TOMINÉ	68.56
	BETANIA		67.04	
	MUÑA		61.46	
ORIENTE	PRADO		62.00	
	CHUZA		63.72	
	ESMERALDA		30.94	
VALLE DEL CAUCA	GUAVIO		47.71	
	ALTO ANCHICAYÁ		59.63	
	CALIMA 1		49.45	
	SALVAJINA		77.45	

PRONÓSTICO METEOROLÓGICO

REGIÓN	PRONÓSTICO
SABANA DE BOGOTÁ	SÁBADO: En horas de la mañana, cielo parcialmente cubierto y predominio de tiempo seco. En horas de la tarde, se presentarán lloviznas al oriente y norte de la ciudad. DOMINGO: Predominio de tiempo durante gran parte del día. Probabilidad de lloviznas ligeras y esporádicas hacia el Norte y Centro de la ciudad.
ANDINA	SÁBADO: En la mañana, se registrarán lluvias ligeras y lloviznas en Nariño, Cauca, Valle del Cauca, Tolima, Cundinamarca y Huila; predominio de tiempo seco en el resto de la región. En la tarde, lluvias en los departamentos de Antioquia, Santander, Eje Cafetero, Boyacá y Cundinamarca. Lloviznas en Nariño y Cauca. DOMINGO: Se prevé, lluvias en horas de la tarde, sobre Antioquia, Eje Cafetero, Santander, Norte de Santander; lloviznas y lloviznas en Cundinamarca, Boyacá, Tolima y Huila.
CARIBE	SÁBADO: En la mañana, cielo entre ligera y parcialmente nublado y predominio de tiempo seco. En la tarde, lluvias entre ligeras y moderadas en Bolívar, Sucre y Córdoba; lloviznas ligeras y lloviznas en Magdalena, Cesar y Atlántico. DOMINGO: Durante la mañana, se mantendrá el predominio de tiempo seco. En la tarde, lluvias en Magdalena, Cesar, Córdoba, Sucre y Bolívar.
ARCHIPIÉLAGO DE SAN ANDRÉS, PROVIDENCIA Y SANTA CATALINA	SÁBADO: Cielo seminublado y lluvias y lloviznas, a diferentes horas del día. DOMINGO: Cielo parcialmente nublado y lluvias y lloviznas en la mañana; en la tarde, lluvias entre ligeras y moderadas.
MAR CARIBE	SÁBADO: Cielo parcialmente cubierto y lluvias entre ligeras y moderadas con tormentas eléctricas dispersas en el Golfo de Urabá y litorales de Córdoba y Sucre. DOMINGO: Se esperan lluvias en el Occidente y Suroccidente del área.
PACÍFICA	SÁBADO: Cielo seminublado y predominio de tiempo seco, en la mañana. En la tarde; lluvias entre ligeras y moderadas en Chocó; lloviznas ligeras y lloviznas en los litorales de Nariño, Cauca y Valle del Cauca. DOMINGO: Se prevé, lluvias en horas de la tarde, las de mayor intensidad sobre el departamento de Chocó. En el resto de la región, se espera lluvias ligeras y lloviznas.
INSULAR PACÍFICO	SÁBADO: En la mañana, cielo seminublado y predominio de tiempo seco. En la tarde; lluvias en la isla Gorgona. DOMINGO: Cielo semicubierto y lluvias ligeras y lloviznas en la isla Gorgona.
OCÉANO PACÍFICO	SÁBADO: Cielo seminublado y predominio de tiempo seco en la mañana. En la tarde lluvias ligeras en el sur del área. DOMINGO: Se registrarán lluvias en horas de la tarde, en el Norte y Centro.
ORINOQUIA	SÁBADO: Cielo seminublado y lluvias ligeras y lloviznas en Meta y Vichada; predominio de tiempo seco en el resto de la región. En la tarde, lluvias ente ligeras y moderadas en Arauca, Vichada, Casanare y Meta. DOMINGO: Lluvias en horas de la tarde, en los departamentos de Vichada, Arauca y Meta.
AMAZÓNIA	SÁBADO: En la mañana, cielo seminublado y lluvias ligeras en Guaviare; lloviznas en Caquetá y Putumayo; predominio de tiempo seco en el resto de la región. En la tarde, lluvias entre ligeras y moderadas en Guaviare, Guainía, Vaupés y Amazonas; lloviznas ligeras y lloviznas en Caquetá y de Putumayo. DOMINGO: Se prevé, lloviznas en Caquetá y Putumayo, en la mañana. En la tarde, lluvias entre ligeras y moderadas en Amazonas, Vaupés, Guaviare; Caquetá y Putumayo.

ALERTAS VIGENTES

Para mayor información sobre el pronóstico del estado del tiempo, informes técnicos diarios, comunicados especiales e informes de otras áreas temáticas, tales como Hidrología, Deslizamientos de Tierra e Incendios, se sugiere consultar la siguiente dirección electrónica: <http://institucional.ideam.gov.co/isp/index.jsf>

REGIÓN CARIBE

ALERTA ROJA: INCENDIOS DE LA COBERTURA VEGETAL

Amenaza alta de ocurrencia de incendios de la cobertura vegetal en zonas de bosques, cultivos y pastos, localizados en los siguientes municipios y sectores aledaños:

DEPARTAMENTO	MUNICIPIOS
LA GUAJIRA	Uribia.

Especial atención ameritan el Parque Nacional Natural Sierra Nevada de Santa Marta, Parque Nacional Natural Macuira, Parque Nacional Natural Catatumbo Bari.

ALERTA AMARILLA: NIVELES DEL RÍO ATRATO EN SU CUENCA BAJA (DESEMBOCADURA AL GOLFO DE URABÁ).

Continúan las fluctuaciones de los niveles del río Atrato y varios de sus afluentes, especialmente en su cuenca baja. Los incrementos son más notorios en el río Atrato, y en varios de sus afluentes (se destacan varios de sus afluentes, como son los ríos Quito, Mumbi y Mumbaradó) se observan en el sector comprendido entre Quibdó (Chocó) y Vigía del Fuerte (Antioquia).

REGIÓN ANDINA

ALERTA ROJA: INCENDIOS DE LA COBERTURA VEGETAL

Amenaza alta de ocurrencia de incendios de la cobertura vegetal en zonas de bosques, cultivos y pastos, localizados en los siguientes municipios y sectores aledaños:

DEPARTAMENTO	MUNICIPIOS
CUNDINAMARCA	Cucunubá
NARIÑO	Pasto
NORTE DE SANTANDER	Cacota, Labateca, Pamplona, Toledo
SANTANDER	Guaca, Málaga, Molagavita, San Andrés, San José de Miranda

ALERTA NARANJA: INCENDIOS DE LA COBERTURA VEGETAL

Amenaza moderada de ocurrencia de incendios de la cobertura vegetal en zonas de bosques, cultivos y pastos, localizados en los siguientes municipios y sectores aledaños:

DEPARTAMENTO	MUNICIPIOS
CUNDINAMARCA	Tenjo
SANTANDER	Cepita, Galán y Zapa toca
VALLE DEL CAUCA	Restrepo y Vijes

Especial atención ameritan el Santuario de Flora y Fauna Galeras y, Parque Nacional Natural Nevado del Huila.

ALERTA NARANJA: DESLIZAMIENTOS DE TIERRA

Se pronostica amenaza moderada a alta por deslizamientos de tierra en áreas inestables en los siguientes departamentos:

DEPARTAMENTO	MUNICIPIOS
ANTIOQUIA	Anorí, Cáceres, Caucasia, El Bagre, Puerto Berrio y Zaragoza.
BOYACÁ	Puerto Boyacá.
CALDAS	Samaná y Victoria.
CAUCA	Argelia, El Tambo, López, Piamonte y Timbiquí.

REGIÓN PACÍFICA

ALERTA NARANJA: DESLIZAMIENTOS DE TIERRA

Se pronostica amenaza moderada a alta por deslizamientos de tierra en áreas inestables en los siguientes departamentos:

DEPARTAMENTO	MUNICIPIOS
CHOCÓ	Alto Baudó (Pie De Pato), Atrato (Yuto), Condoto, El Cantón Del San Pablo (Managrú), Istmina, Lloró, Medio Atrato (Betú), Medio Baudó (Bocas de Pepé), Medio San Juan (Andagoya), Quibdó, Río Iró (Santa Rita) y Río Quito (Paimadó).
NARIÑO	Barbacoas y Magüí (Payán).

REGIÓN ORINOQUÍA

ALERTA ROJA: INCENDIOS DE LA COBERTURA VEGETAL

Amenaza alta de ocurrencia de incendios de la cobertura vegetal en zonas de bosques, cultivos y pastos, localizados en los siguientes municipios y sectores aledaños:

DEPARTAMENTO	MUNICIPIOS
CASANARE	Villanueva

ALERTA NARANJA: DESLIZAMIENTOS DE TIERRA

Se pronostica amenaza moderada a alta por deslizamientos de tierra en áreas inestables en el siguiente departamento:

DEPARTAMENTO	MUNICIPIOS
META	Acacias, El Calvario, Restrepo y Villavicencio

REGIÓN AMAZÓNICA

ALERTA AMARILLA: CRECIENTES EN LA CUENCA DEL RÍO ORTEGUAZA

Se prevé incrementos moderados en el transcurso del día, debido a la reactivación de las lluvias en el piedemonte Caqueteño; también se tiene la posibilidad de crecientes súbitas en varios ríos y quebradas, y especialmente se destacan la posibilidad de incrementos importantes de los ríos Hacha y Caraño, ambos afluentes del río Orteguzaza.

MAR CARIBE

ALERTA AMARILLA: OLEAJE Y VIENTO

Para el día de hoy se esperan condiciones de amenaza para la navegación menor por cuenta del oleaje que variará entre 2.0 - 3.0 metros y el viento que se aproximará a 20 - 30 nudos (36 - 56 Km/h), se sugiere a pescadores y usuarios de embarcaciones menores consultar con las Capitanías de puerto antes de zarpar.

OCÉANO PACÍFICO

ALERTA AMARILLA: OLEAJE Y VIENTO

En el transcurso de la jornada se esperan condiciones de amenaza para la navegación menor, aguas adentro, por cuenta del oleaje que variará entre 2.0 - 3.0 metros y el viento que se aproximará a 20 - 25 nudos (36 - 46 km/h), se recomienda a usuarios de embarcaciones de bajo calado consultar con las Capitanías de puerto.

Omar FRANCO TORRES, Director General
Christian EUSCATEGUI COLLAZOS, Jefe Oficina del Servicio de Pronósticos y Alertas
Fidel Alberto PARDO OJEDA, Coordinador de Alertas Hidrometeorológicas y Ambientales

Profesionales en turno:
Alberto PARDO, Adriana BARBOSA, Ruth CORREA, Ruth LÓPEZ y Jhon VALENCIA.

Internet: <http://www.ideam.gov.co>
Correos electrónicos: servicio@ideam.gov.co, alertasideam@ideam.gov.co
Carrera 10 N° 20 - 30 ** Piso 9, Bogotá, D.C.
Teléfono: 3527160 ext. 1334-1336.

ALERTA ROJA PARA TOMAR ACCIÓN Advierte a los sistemas de prevención y atención de desastres sobre la amenaza que puede ocasionar un fenómeno con efectos adversos sobre la población, el cual requiere la atención inmediata por parte de la población y de los cuerpos de atención y socorro. Se emite una alerta sólo cuando la identificación de un evento extraordinario indique la probabilidad de amenaza inminente y cuando la gravedad del fenómeno implique la movilización de personas y equipos, interrumpiendo el normal desarrollo de sus actividades cotidianas.

ALERTA NARANJA PARA PREPARARSE Indica la presencia de un fenómeno. No implica amenaza inmediata y como tanto es catalogado como un mensaje para informarse y prepararse. El aviso implica vigilancia continua ya que las condiciones son propicias para el desarrollo de un fenómeno, sin que se requiera permanecer alerta.

ALERTA AMARILLA PARA INFORMARSE Es un mensaje oficial por el cual se difunde información. Por lo regular se refiere a eventos observados, reportados o registrados y puede contener algunos elementos de pronóstico a manera de orientación. Por sus características pretéritas y futuras difiere del aviso y de la alerta, y por lo general no está encaminado a alertar sino a informar.

CONDICIONES NORMALES La información que se suministra se encuentra dentro de los rangos normales.

°C: grados Celsius
m: metros
mm: milímetros
msnm: metros sobre nivel del mar
km/h: kilómetros sobre hora
GOES: Geostationary Operational Environmental Satellites (Satélite Geoestacionario Operacional Ambiental).
GOES-13 es el designado GOES-Este, localizado en 75° W sobre el ecuador geográfico.
HLC: hora local colombiana
PNN: Parque Nacional Natural
SFF: Santuario de Fauna y Flora