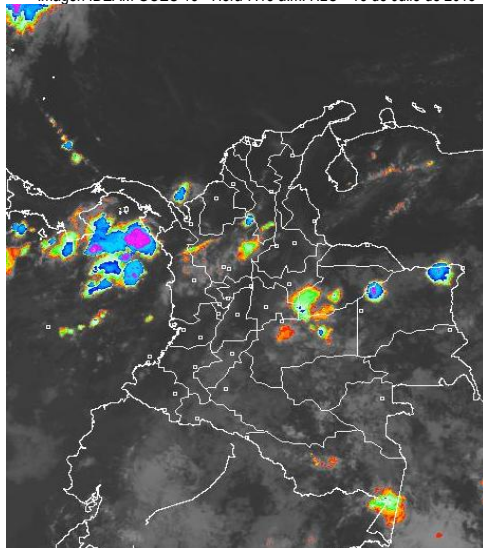


### CONDICIONES HIDROMETEOROLÓGICAS ACTUALES

Cielo entre ligero y parcialmente nublado predominan sobre el territorio nacional. Un pequeño núcleo de convección se muestra ligeramente activo sobre el centro de la Orinoquia colombiana. **ALERTA ROJA** por niveles altos en el río Guayabero con niveles cercanos a la cota de afectación. **ALERTA ROJA** por ocurrencia de incendios de la cobertura vegetal en zonas de bosques, cultivos y pastos, localizados especialmente en áreas de las regiones Caribe y Andina. Se mantiene la condición de **ALERTA NARANJA** por deslizamientos de tierra, especialmente en las regiones Andina y Pacífica.

### IMÁGEN SATELITAL

Imagen IDEAM GOES 13 \* Hora 7:15 a.m. HLC \* 13 de Julio de 2013



### PRONÓSTICO CONDICIONES METEOROLÓGICAS ESPECIALES

ÁREA DEL VOLCÁN CERRO MACHÍN			
Cielo parcialmente nublado. Lloviznas esporádicas en la tarde o noche. INGEOMINAS lo reporta en <b>NIVEL AMARILLO (III): CAMBIOS EN EL COMPORTAMIENTO DE LA ACTIVIDAD VOLCANICA.</b> 4.80 -75.62			
ELEVACIÓN (pies)	DIRECCIÓN	VELOCIDAD	
		NUDOS	km/h
10,000	SUR	05	09
18,000	ESTE	16	30
24,000	ESTE	20	37
30,000	ESTE	09	17
ÁREA DEL VOLCÁN NEVADO DEL HUILA			
Cielo entre ligera y parcialmente nublado, con predominio de tiempo seco. INGEOMINAS lo reporta en <b>NIVEL AMARILLO (III): CAMBIOS EN EL COMPORTAMIENTO DE LA ACTIVIDAD VOLCANICA.</b> 2.92 -76.05			
ELEVACIÓN (pies)	DIRECCIÓN	VELOCIDAD	
		NUDOS	km/h
10,000	ESTE	08	15
18,000	ESTE	20	37
24,000	ESTE	18	34
30,000	ESTE	18	34
ÁREA DEL VOLCÁN GALERAS			
En el día se prevén condiciones secas con cielo parcialmente cubierto. INGEOMINAS lo reporta en <b>NIVEL AMARILLO (III): CAMBIOS EN EL COMPORTAMIENTO DE LA ACTIVIDAD VOLCANICA.</b> 1.59 -77.37			
ELEVACIÓN (pies)	DIRECCIÓN	VELOCIDAD	
		NUDOS	km/h
10,000	ESTE	08	15
18,000	ESTE	23	43
24,000	ESTE	23	43
30,000	ESTE	16	30
ÁREA DEL VOLCÁN NEVADO DEL RUIZ			
Cielo parcialmente nublado y tiempo seco. INGEOMINAS lo reporta en <b>NIVEL AMARILLO (III): CAMBIOS EN EL COMPORTAMIENTO DE LA ACTIVIDAD VOLCANICA.</b> 4.89 -75.32			
ELEVACIÓN (pies)	DIRECCIÓN	VELOCIDAD	
		NUDOS	km/h
10,000	SURESTE	06	11
18,000	ESTE	18	34
24,000	ESTE	20	37
30,000	ESTE	10	18

### LO MÁS DESTACADO

**ALERTA ROJA. PARA TOMAR ACCIÓN** **ALERTA NARANJA. PARA PREPARARSE** **ALERTA AMARILLA. PARA INFORMARSE**

- Durante las últimas 24 horas se registraron moderados incrementos de las precipitaciones, en las regiones Pacífica y Amazonia. El mayor volumen de lluvia registro en el municipio de **Istmina (Chocó), con 105.0 mm.**
- ALERTA ROJA.** Aunque durante los últimos días se ha observado ingreso de humedad al país, se mantiene la amenaza por incendios de la cobertura vegetal en algunos sectores de las regiones Caribe y Andina.
- ALERTA NARANJA.** La persistencia de las lluvias en los últimos días mantienen altos los niveles del río Guayabero, afluente en la parte del Guaviare, se recomienda estar atentos al paso de la onda de creciente hacia aguas abajo.
- ALERTA NARANJA.** Por deslizamientos de tierra en zonas inestables y de alta pendiente localizadas especialmente en los departamentos de Antioquia, Boyacá, Chocó, Cundinamarca, Meta, Caquetá y Putumayo.

El IDEAM recomienda a los Concejos Municipales de la Gestión del Riesgo de Desastres y a las autoridades ambientales regionales y locales, mantener activos los planes de prevención y atención de incendios de la cobertura vegetal con el fin de evitar la ocurrencia y propagación de los mismos, durante la temporada seca, o de menos lluvias, de mitad de año, especialmente en áreas de reserva forestal pertenecientes al Sistema Nacional de Parques Nacionales Naturales.

### PRECIPITACIONES

A continuación se relacionan los municipios donde en las últimas 24 horas se registraron precipitaciones iguales o superiores a **30.0 mm**:

DEPARTAMENTO	MUNICIPIOS
ANTIOQUIA	Sonsón (34.8)
CAUCA	Guapi (36.0)
CHOCO	Medio San Juan (66.0), <b>Istmina (105.0)</b> , Condoto (55.0)
CUNDINAMARCA	Puerto Salgar (88.0)
META	Restrepo (38.0)
NARIÑO	Barbacoas (73.6), Magüí (94.0)
SANTANDER	Barrancabermeja (43.5), San Vicente de Chucurí (43.5)
VAUPES	Mitú (41.0)

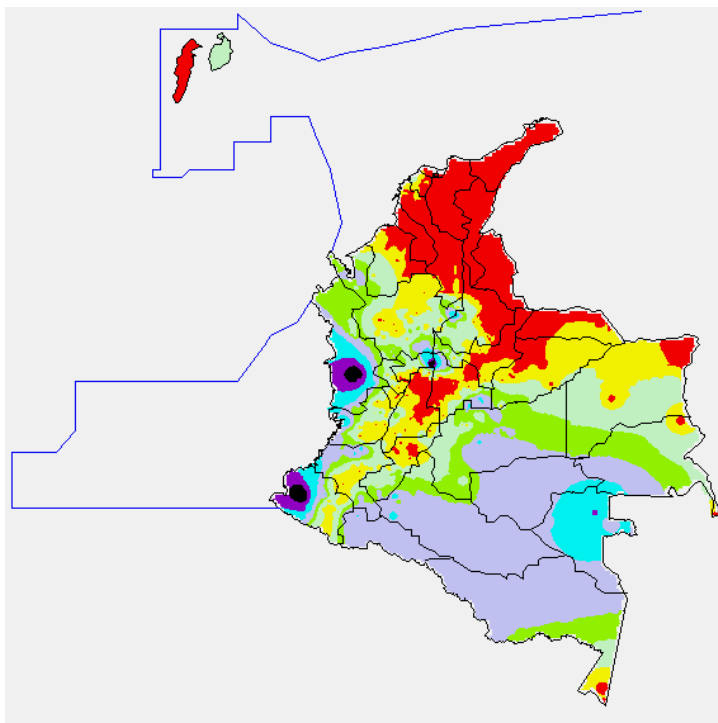
### TEMPERATURAS MÁXIMAS

A continuación se relacionan los municipios donde en las últimas 24 horas se registraron temperaturas iguales o superiores a **35.0° C**

DEPARTAMENTO	MUNICIPIOS
CESAR	<b>Valledupar (37.8)</b> , Agustín Codazzi (35.6).
CUNDINAMARCA	Jerusalén (35.0), Puerto Salgar (35.8).
HUILA	Villavieja (35.2).
LA GUAJIRA	Uribia (36.2), Urumita (35.8), Riohacha (36.4).
MAGDALENA	Pivijay (36.4).
NORTE DE SANTANDER	Cúcuta (37.0).
TOLIMA	Natagaima (36.0), Honda (36.2), Ambalema (35.8).

### MAPA DE PRECIPITACIÓN DIARIA

Desde las 7:00 a.m. del viernes 12 de julio hasta las 7:00 a.m. del sábado 13 de julio de 2013.



### ESTADO DE LOS EMBALSES

A continuación se relacionan los volúmenes útiles diarios (expresados en porcentaje) de reservas de algunos embalses de acuerdo con información consultada en XM.

ZONA	EMBALSE		VOLUMEN ÚTIL DIARIO (%)
ANTIOQUIA	MIEL I		51.45
	MIRAFLORES		27.82
	PENOL		46.89
	PLAYAS		81.78
	PORCE II		15.47
	PORCE III		26.72
	PUNCHINÁ		30.59
	RIOGRANDE		42.29
	SAN LORENZO		79.35
CARIBE	URRÁ I		22.61
	CENTRO	AGREGADO BOGOTÁ	NEUSA
SISGA			50.45
TOMINÉ			67.86
BETANIA		77.26	
MUÑA	49.48		
PRADO	65.3		
ORIENTE	CHUZA		65.3
	ESMERALDA		37.14
	GUAVIO		52.47
VALLE DEL CAUCA	ALTO ANCHICAYÁ		38.1
	CALIMA 1		77.26
	SALVAJINA		79.35

### PRONOSTICO METEOROLÓGICO

REGIÓN	PRONÓSTICO
SABANA DE BOGOTÁ	<b>SÁBADO:</b> Cielo parcialmente nublado y predominio de tiempo seco. Poca probabilidad de lloviznas sectorizadas, al Oriente de la ciudad y al Norte de la Sabana. <b>DOMINGO:</b> Cielo parcialmente cubierto con predominio de tiempo seco, salvo de algunas lloviznas dispersas hacia el Sur y Oriente de la ciudad y en el Noroccidente de la Sabana.
ANDINA	<b>SÁBADO:</b> En gran parte de la región prevalecerá el tiempo seco, con cielos entre ligera y parcialmente nublados. Probables lluvias ligeras en sectores del Altiplano Cundiboyacense, Antioquia y Eje Cafetero. Predominio de tiempo seco en el resto de la región. <b>DOMINGO:</b> Cielo parcialmente cubierto con predominio de tiempo seco. Probabilidad de precipitaciones ocasionales en sectores de los Santanderes, Antioquia, Eje Cafetero y Altiplano Cundiboyacense. Lluvias ligeras, o lloviznas, en zona de montaña de Cauca y Nariño.
CARIBE	<b>SÁBADO:</b> Se estiman condiciones secas y soleadas en el Centro y Norte de la región; lluvias de carácter ligero en sectores de Córdoba y Golfo de Urabá. <b>DOMINGO:</b> En la mayor parte de la región se prevé tiempo seco durante la jornada, excepto en sectores del Urabá y Sur de Bolívar donde se estiman precipitaciones ocasionales.
ARCHIPIÉLAGO DE SAN ANDRÉS, PROVIDENCIA Y SANTA CATALINA	<b>SÁBADO:</b> Se espera cielo parcialmente nublado. Probables precipitaciones entre ligeras a moderadas, especialmente hacia la tarde e inicios de la noche. <b>DOMINGO:</b> Cielo entre parcialmente nublado y nublado, con probabilidad de lluvias a diferentes horas del día. Posibilidad de actividad eléctrica.
MAR CARIBE	<b>SÁBADO:</b> Cielo entre despejado y parcialmente cubierto, con predominio de tiempo seco, excepto en el golfo de Urabá y el Occidente de la zona marítima, donde son esperadas precipitaciones de carácter ligero a moderado. <b>DOMINGO:</b> En el transcurso de la jornada persistirán las condiciones secas en la mayor parte de la zona marítima, salvo en el golfo de Urabá y el occidente del área, donde se prevé lluvias entre ligeras a moderadas.
PACÍFICA	<b>SÁBADO:</b> Se estiman condiciones de cielos entre ligera y parcialmente nublados. Lluvias de carácter ligero en Chocó y sectores de Valle y Cauca. <b>DOMINGO:</b> Se prevén precipitaciones moderadas en Chocó y ligeras en Valle del Cauca y Nariño.
INSULAR PACÍFICO	<b>SÁBADO:</b> En Gorgona prevalecerán las condiciones secas con nubosidad variable. En Malpelo se prevén lluvias intermitentes, de carácter ligero. <b>DOMINGO:</b> Cielo entre parcialmente nublado y nublado, con lluvias ligeras en Gorgona y Malpelo, especialmente en horas de la tarde y noche.
OCÉANO PACÍFICO	<b>SÁBADO:</b> Lluvias entre ligeras y moderadas en el Norte de la zona, a diferentes horas del día. <b>DOMINGO:</b> En el Centro y Norte de la zona marítima se estiman precipitaciones, acompañadas inclusive de tormentas eléctricas; al Sur se mantendrá el tiempo seco con nubosidad variable.
ORINOQUIA	<b>SÁBADO:</b> Cielo entre ligera y parcialmente nublado. Lluvias dispersas en sectores de Vichada y Meta. Probables lluvias ligeras hacia el piedemonte llanero. <b>DOMINGO:</b> Cielo parcialmente cubierto. Lluvias, ligeras o moderadas en sectores de Vichada y Meta.
AMAZONIA	<b>SÁBADO:</b> En la mayor parte de la región se pronostica cielo parcialmente nublado, con predominio de tiempo seco. Probables precipitaciones en sectores de Guainía, Amazonas y Vaupés. <b>DOMINGO:</b> Cielo parcialmente nublado. Precipitaciones entre ligeras y moderadas en Vaupés, Guaviare, Guainía. Lluvias de menor intensidad al Sur de Amazonas y Piedemonte Amazónico.

## ALERTAS VIGENTES

Para mayor información sobre el pronóstico del estado del tiempo, informes técnicos diarios, comunicados especiales e informes de otras áreas temáticas, tales como Hidrología, Deslizamientos de Tierra e Incendios, se sugiere consultar la siguiente dirección electrónica: <http://institucional.ideam.gov.co/isp/index.jsf>

### REGIÓN CARIBE

#### ALERTA ROJA: INCENDIOS DE LA COBERTURA VEGETAL

Amenaza alta de ocurrencia de incendios de la cobertura vegetal en zonas de bosques, cultivos y pastos, localizados en los siguientes municipios y sectores aledaños:

DEPARTAMENTO	MUNICIPIOS
CESAR	Manaure Balcón del Cesar, Pueblo Bello, Valledupar
LA GUAJIRA	Dibulla, Maicao, Manaure, Riohacha y Uribe.
MAGDALENA	Algarrobo, Aracataca, Ciénaga, Fundación, Plato, Sitionuevo y Zona Bananera.
SUCRE	Chalán y Colosó

#### ALERTA NARANJA: INCENDIOS DE LA COBERTURA VEGETAL

Amenaza moderada de ocurrencia de incendios de la cobertura vegetal en zonas de bosques, cultivos y pastos, localizados en los siguientes municipios y sectores aledaños

DEPARTAMENTO	MUNICIPIOS
ATLÁNTICO	Candelaria y Sabanalarga.
CÓRDOBA	Ayapel
LA GUAJIRA	El Molino, La Jagua Del Pilar, San Juan Del Cesar, Urumita, Villanueva.
MAGDALENA	El Reten, Santa Marta
SUCRE	Corozal, Los Palmitos, Morroa, Ovejas, Palmito, Sampués, San Benito Abad, Sincelejo, Toluviéjo y San Onofre.

Especial atención ameritan el Parque Nacional Natural Sierra Nevada de Santa Marta, Parque Nacional Natural Macuira y Vía Parque Isla de Salamanca.

### REGIÓN ANDINA

#### ALERTA ROJA: INCENDIOS DE LA COBERTURA VEGETAL

Amenaza alta de ocurrencia de incendios de la cobertura vegetal en zonas de bosques, cultivos y pastos, localizados en los siguientes municipios y sectores aledaños:

DEPARTAMENTO	MUNICIPIOS
CUNDINAMARCA	Albán, El Rosal, Pacho, Subachoque, Tabio, Tenjo.
NORTE DE SANTANDER	Ábrego, La Playa y Ocaña
QUINDIO	Pijao.
TOLIMA	Natagaima.
VALLE DEL CAUCA	Bugalagrande, Candelaria. Cali, Florida, Ginebra, Palmira, Pradera, Tuluá y Zarzal

#### ALERTA NARANJA: INCENDIOS DE LA COBERTURA VEGETAL

Amenaza moderada de ocurrencia de incendios de la cobertura vegetal en zonas de bosques, cultivos y pastos, localizados en los siguientes municipios y sectores aledaños:

DEPARTAMENTO	MUNICIPIOS
CAUCA	Miranda
CUNDINAMARCA	Anolaima, Facativá, Funza, Guayabal de Siquima, Madrid, San Francisco, Sasaima, Tabio y Zipaquirá
HUILA	Tello.
NARIÑO	La Cruz.
NORTE DE SANTANDER	Cácota, Pamplona y Pamplonita.
QUINDIO	Quimbaya y Salento.
TOLIMA	Ataco, Cunday, Icononzo y Roncesvalles.
VALLE DEL CAUCA	Bolívar, Guacarí y San Pedro.

Especial atención ameritan el Parque Nacional Natural Catatumbo Bari, Parque Nacional Natura Pisba, Parque Nacional Natural Cocuy, Parque Nacional Natural Sumapaz.

#### ALERTA NARANJA: DESLIZAMIENTOS DE TIERRA

Se pronostica amenaza moderada a alta por deslizamientos de tierra en áreas inestables en los siguientes departamentos:

DEPARTAMENTO	MUNICIPIOS
ANTIOQUIA	Anorí, Amalfí, Segovia y Zaragoza.

### REGIÓN PACÍFICA

#### ALERTA NARANJA: DESLIZAMIENTOS DE TIERRA

Se pronostica amenaza moderada a alta por deslizamientos de tierra en áreas inestables en el siguiente departamento:

DEPARTAMENTO	MUNICIPIOS
CHOCO	Atrato, Istmina, Quibdó, Río Quito (Paimadó), El Cantón de San Pablo y Medio Atrato y Lloró.
NARIÑO	Barbacoas y Ricaurte.

#### ALERTA AMARILLA: POR CRECIENTES SUBITAS EN LOS RÍOS DEL DEPARTAMENTO DEL CAUCA

Como resultado de las precipitaciones registradas en la parte alta de la cuenca del río Micay, se presentó una creciente súbita en los niveles; se prevé que los niveles se mantengan en el rango alto en el transcurso del día, por lo cual se recomienda a los pobladores de zonas bajas (especialmente en el sector López de Micay), estar atentos ante la eventualidad de inundaciones lentas.

### REGIÓN ORINOQUÍA

#### ALERTA NARANJA: POR NIVELES ALTOS EN LA CUENCA DEL RÍO GUAVIARE

Como consecuencia de las lluvias registradas en los últimos días se han generado incrementos importantes de los niveles del río Guayabero (afluente del río Guaviare en la parte alta), a la altura del municipio de La Macarena (Meta), y se mantienen en el rango alto; por lo que se recomienda estar atentos a las variaciones súbitas de los niveles hacia aguas abajo como resultado del tránsito de la onda de creciente que puede ocasionar algún tipo de afectación, especial atención a las partes bajas de las zonas ribereñas de los ríos Guayabero y Guaviare.

#### ALERTA ROJA: DESLIZAMIENTOS DE TIERRA

Se pronostica amenaza alta por deslizamientos de tierra en áreas inestables en el siguiente departamento:

DEPARTAMENTO	MUNICIPIOS
META	Restrepo.

#### ALERTA AMARILLA: POR NIVELES ALTOS EN EL RÍO META

Como resultados de las lluvias en los últimos días, continúan en el rango alto los niveles del río Meta y de varios de sus afluentes, especialmente en la parte alta (estribaciones del piedemonte llanero). Por lo anterior, se sugiere a los pobladores de Puerto López (Meta) permanecer atentos ante la eventualidad de crecidas lentas, debido a que se pronostican lluvias durante el fin de semana. Igualmente es importante que los pobladores de zonas ribereñas bajas del río Ariari y en la cuenca alta del río Aguasclaras (afluente del río Ariari, aguas arriba de Cubarral) hasta las zonas bajas de las riberas de los ríos Guéjar, Guape y Grande, estén atentos, debido a que la tendencia es de incremento en sus niveles. Igual recomendación se sugiere a los sectores bajos del río Guatiquía (especial atención para sectores urbanos de Villavicencio). También se presentaron incrementos importantes de los niveles del río Humea, y del río Upiá (entre Barranco de Upiá y Villanueva), zona agrícola conocida como Guayabetal, y hasta la desembocadura en el río Meta.

### REGIÓN AMAZÓNICA

#### ALERTA NARANJA: DESLIZAMIENTOS DE TIERRA

Se pronostica amenaza moderada a alta por deslizamientos de tierra en áreas inestables en el siguiente departamento:

DEPARTAMENTO	MUNICIPIOS
CAQUETA	Florencia, Belén de Los Andaquíes y San José de Fragua.
PUTUMAYO	Mocóa

### MAR CARIBE

#### ALERTA AMARILLA: OLEAJE Y VIENTO

Para el día de hoy se mantendrá la amenaza para la navegación menor en amplios sectores del Centro y Oriente del Mar Caribe colombiano especialmente en alta mar, por cuenta del oleaje que variará entre 2.0 - 3.0 metros y el viento que se aproximará de 20 a 30 nudos (36 - 56 Km/h). Se sugiere a pescadores y usuarios de embarcaciones pequeñas consultar con las Capitanías de puerto antes de zarpar.

### OCEANO PACÍFICO

#### ALERTA AMARILLA: PLEAMAR

Hasta el 14 de julio se espera una de las pleamares más significativas del mes en el litoral Pacífico colombiano, se recomienda a habitantes costeros estar atentos a la evolución del fenómeno.

#### ALERTA AMARILLA: TIEMPO LLUVIOSO

En amplios sectores del Pacífico nacional se prevén condiciones lluviosas durante la jornada con posibilidad en algunos casos de tormentas eléctricas y rachas de viento, se recomienda a pescadores y usuarios de embarcaciones menores consultar con las Capitanías de puerto.

#### ALERTA AMARILLA: OLEAJE Y VIENTO

Durante el día de hoy se presentarán condiciones de amenaza para la navegación menor en gran parte del Sur del Océano Pacífico colombiano, aguas adentro, por cuenta del oleaje que variará entre 2.0 a 3.0 metros con vientos entre los 20 a 25 nudos (36 - 46 Km/h). Se sugiere a pescadores y usuarios de embarcaciones pequeñas consultar con las Capitanías de puerto antes de zarpar.

Omar FRANCO TORRES, Director General  
Christian EUSCATEGUI COLLAZOS, Jefe Oficina del Servicio de Pronósticos y Alertas  
Fidel Alberto PARDO OJEDA, Coordinador de Alertas Hidrometeorológicas y Ambientales

\*\*\*\*\*

Profesionales en turno:  
Luis A. LÓPEZ, María I. Cubillos, Freddy GARRIDO, Mario MORENO y Jhon J. VALENCIA

Internet: <http://www.ideam.gov.co>  
Correos electrónicos: [servicio@ideam.gov.co](mailto:servicio@ideam.gov.co), [alertasideam@ideam.gov.co](mailto:alertasideam@ideam.gov.co)  
Carrera 10 N° 20 - 30 \*\* Piso 9, Bogotá, D.C.  
Teléfono: 3527160 ext. 1334-1336.

**ALERTA ROJA. PARA TOMAR ACCIÓN** Advierte a los sistemas de prevención y atención de desastres sobre la amenaza que puede ocasionar un fenómeno con efectos adversos sobre la población, el cual requiere la atención inmediata por parte de la población y de los cuerpos de atención y socorro. Se emite una alerta sólo cuando la identificación de un evento extraordinario indique la probabilidad de amenaza inminente y cuando la gravedad del fenómeno implique la movilización de personas y equipos, interrumpiendo el normal desarrollo de sus actividades cotidianas.

**ALERTA NARANJA. PARA PREPARARSE** Indica la presencia de un fenómeno. No implica amenaza inmediata y como tanto es catalogado como un mensaje para informarse y prepararse. El aviso implica vigilancia continua ya que las condiciones son propicias para el desarrollo de un fenómeno, sin que se requiera permanecer alerta.

**ALERTA AMARILLA. PARA INFORMARSE** Es un mensaje oficial por el cual se difunde información. Por lo regular se refiere a eventos observados, reportados o registrados y puede contener algunos elementos de pronóstico a manera de orientación. Por sus características pretéritas y futuras difiere del aviso y de la alerta, y por lo general no está encaminado a alertar sino a informar.

**CONDICIONES NORMALES** La información que se suministra se encuentra dentro de los rangos normales.

°C: grados Celsius

m: metros

mm: milímetros

msnm: metros sobre nivel del mar

km/h: kilómetros sobre hora

GOES: Geostationary Operational Environmental Satellites (Satélite Geoestacionario Operacional Ambiental).

GOES-13 es el designado GOES-Este, localizado en 75° W sobre el ecuador geográfico.

HLC: hora local colombiana

PNN: Parque Nacional Natural

SFF: Santuario de Fauna y Flora