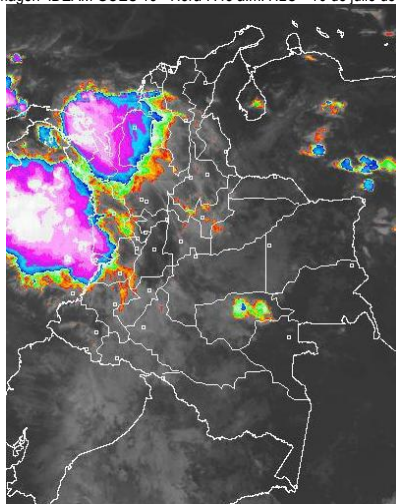


CONDICIONES HIDROMETEOROLÓGICAS ACTUALES

Para el día de hoy se prevén lluvias de moderadas a fuertes con actividad eléctrica sobre el litoral Centro y Norte de la región Pacífica, Suroccidente de la región Caribe y Noroccidente de la Andina. En horas de la tarde y noche se estiman lluvias al Oriente de las regiones Orinoquía y Amazonía, en las zonas marítimas nacionales lluvias de moderadas a fuertes se estiman al Occidente del Mar Caribe colombiano y Norte y Centro del Océano Pacífico colombiano, no se descarta la presencia de actividad eléctrica en momentos de lluvias fuertes y rachas de viento. Se mantiene la **ALERTA ROJA** por incendios de la cobertura vegetal en varias áreas de las regiones Caribe y Andina.

IMÁGEN SATELITAL

Imagen IDEAM GOES 13 * Hora 7:45 a.m. HLC * 16 de julio de 2013



LO MÁS DESTACADO

ALERTA ROJA. PARA TOMAR ACCIÓN **ALERTA NARANJA. PARA PREPARARSE** **ALERTA AMARILLA. PARA INFORMARSE**

- Durante las últimas 24 horas se han incrementado las lluvias, registrándose las precipitaciones más importantes en las regiones Orinoquía y Andina. El mayor volumen de lluvia registro en los municipios de **Valdivia (Antioquia), con 67.0 mm.**
- **ALERTA ROJA** Aunque durante los últimos días se ha observado ingreso de humedad al país, se mantiene la amenaza por incendios de la cobertura vegetal en algunos sectores de las regiones Caribe y Andina.
- **ALERTA ROJA** Por deslizamientos de tierra en zonas inestables y de alta pendiente localizadas especialmente en el departamento del Meta.
- **ALERTA NARANJA**. Por deslizamientos de tierra en zonas inestables y de alta pendiente localizadas especialmente en los departamentos de Casanare, Boyacá, Nariño, Cundinamarca, Meta, Caquetá y Putumayo.

El IDEAM recomienda a los Concejos Municipales de la Gestión del Riesgo de Desastres y a las autoridades ambientales regionales y locales, mantener activos los planes de prevención y atención de incendios de la cobertura vegetal con el fin de evitar la ocurrencia y propagación de los mismos, durante la temporada seca, o de menos lluvias, de mitad de año, especialmente en áreas de reserva forestal pertenecientes al Sistema Nacional de Parques Nacionales Naturales.

PRECIPITACIONES

A continuación se relacionan los municipios donde en las últimas 24 horas se registraron precipitaciones iguales o superiores a **35.0 mm**:

DEPARTAMENTO	MUNICIPIOS
ANTIOQUIA	Valdivia (67.0), Yarumal (51.0), Amalfi (48.0), Angostura (46.0), Turbo (44.0) y Gómez Plata (36.0).
CÓRDOBA	Planeta Rica (51.0) y Sahagún (35.0).
CUNDINAMARCA	Guayabeta (35.0).
GUAVIARE	San José del Guaviare (35.0).
MAGDALENA	Pivijay (37.0).
SANTANDER	Charalá (44.3), El Palmar (44.1) y Valle de San José (38.4).

TEMPERATURAS MÁXIMAS

A continuación se relacionan los municipios donde en las últimas 24 horas se registraron temperaturas iguales o superiores a **35.0° C**

DEPARTAMENTO	MUNICIPIOS
ATLÁNTICO	Manatí (35.2) y Barranquilla (35.0).
BOLÍVAR	Zambrano (35.6), Carmen de Bolívar (35.0) y Arjona (35.0).
CESAR	Valledupar (38.8), Codazzi (38.2), ,
CÓRDOBA	Montería (35.6).
CUNDINAMARCA	Puerto Salgar (37.0) y Jerusalén (36.3).
LA GUAJIRA	Riohacha (37.4), Uribe (35.6), Urumita (35.4).
MAGDALENA	Pivijay (35.4), Zona Bananera (35.2).
TOLIMA	Honda (38.4), Ambalema (36.8) y Armero (35.0).

PRONÓSTICO CONDICIONES METEOROLÓGICAS ESPECIALES

ÁREA DEL VOLCÁN CERRO MACHÍN

Cielo parcialmente nublado con predominio de tiempo seco.

INGEOMINAS lo reporta en **NIVEL AMARILLO (III): CAMBIOS EN EL COMPORTAMIENTO DE LA ACTIVIDAD VOLCÁNICA.** 4.80 -75.62

ELEVACIÓN (pies)	DIRECCIÓN	VELOCIDAD	
		NUDOS	km/h
10,000	SURESTE	5 - 10	9 - 18
18,000	ESTE	20 - 25	36 - 46
24,000	ESTE	15 - 20	28 - 36
30,000	NORESTE	5 - 10	9 - 18

ÁREA DEL VOLCÁN NEVADO DEL HUILA

En el área, aunque se esperan condiciones secas, no se descartan lloviznas ocasionales.

INGEOMINAS lo reporta en **NIVEL AMARILLO (III): CAMBIOS EN EL COMPORTAMIENTO DE LA ACTIVIDAD VOLCÁNICA.** 2.92 -76.05

ELEVACIÓN (pies)	DIRECCIÓN	VELOCIDAD	
		NUDOS	km/h
10,000	SURESTE	10 - 15	18 - 28
18,000	ESTE	20 - 25	36 - 46
24,000	NORESTE	10 - 15	18 - 28
30,000	NOROESTE	5 - 10	9 - 18

ÁREA DEL VOLCÁN GALERAS

Cielo entre parcial y mayormente cubierto con lloviznas esporádicas en la mañana.

INGEOMINAS lo reporta en **NIVEL AMARILLO (III): CAMBIOS EN EL COMPORTAMIENTO DE LA ACTIVIDAD VOLCÁNICA.** 1.55 -77.37

ELEVACIÓN (pies)	DIRECCIÓN	VELOCIDAD	
		NUDOS	km/h
10,000	SURESTE	15 - 20	28 - 36
18,000	NORESTE	20 - 25	36 - 46
24,000	ESTE	10 - 15	18 - 28
30,000	NOROESTE	5 - 10	9 - 18

ÁREA DEL VOLCÁN NEVADO DEL RUIZ

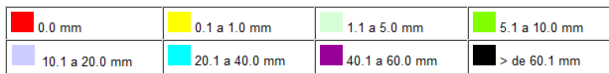
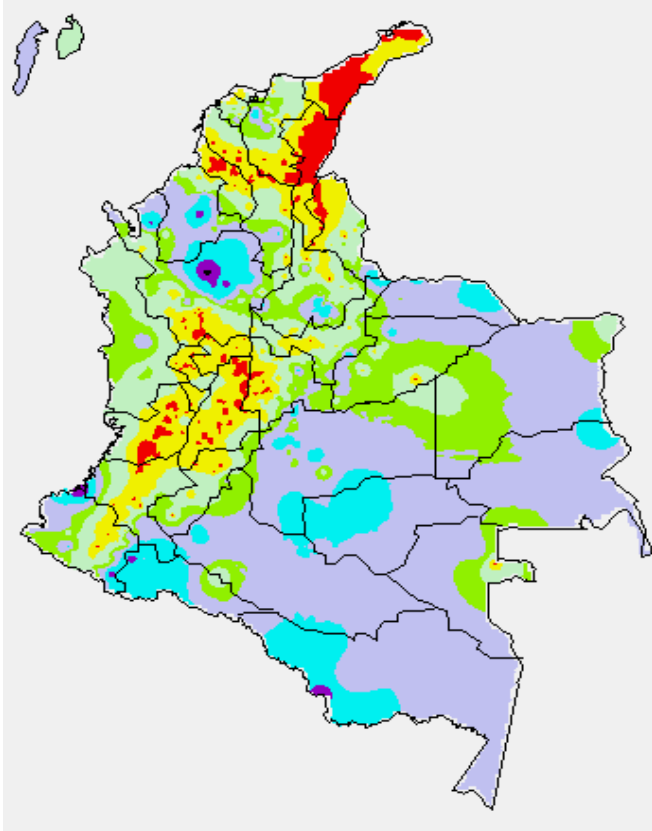
Se prevé nubosidad variable con lluvias de carácter ligero durante la jornada.

INGEOMINAS lo reporta en **NIVEL AMARILLO (III): CAMBIOS EN EL COMPORTAMIENTO DE LA ACTIVIDAD VOLCÁNICA.** 4.89 -75.32

ELEVACIÓN (pies)	DIRECCIÓN	VELOCIDAD	
		NUDOS	km/h
10,000	SURESTE	5 - 10	9 - 18
18,000	ESTE	20 - 25	36 - 46
24,000	ESTE	10 - 20	18 - 36
30,000	NORESTE	5 - 10	9 - 18

MAPA DE PRECIPITACIÓN DIARIA

Desde las 7:00 a.m. del lunes 15 de julio hasta las 7:00 a.m. del martes 16 de julio de 2013.



ESTADO DE LOS EMBALSES

A continuación se relacionan los volúmenes útiles diarios (expresados en porcentaje) de reservas de algunos embalses de acuerdo con información consultada en XM.

ZONA	EMBALSE	VOLUMEN ÚTIL DIARIO (%)	
ANTIOQUIA	MIEL I	50.37	
	MIRAFLORES	28.77	
	PENOL	45.97	
	PLAYAS	90.98	
	PORCE II	4.54	
	PORCE III	38.18	
	PUNCHINÁ	40.73	
	RIOGRANDE	39.31	
	SAN LORENZO	43.70	
CARIBE	TRONERAS	22.26	
	URRÁ I	46.75	
CENTRO	AGREGADO BOGOTÁ	NEUSA	65.65
		SISGA	51.05
		TOMINÉ	67.53
	BETANIA	73.06	
	MUÑA	100.05	
ORIENTE	PRADO	59.28	
	CHUZA	67.42	
	ESMERALDA	44.44	
	GUAVIO	54.65	
VALLE DEL CAUCA	ALTO ANCHICAYÁ	44.70	
	CALIMA 1	49.94	
	SALVAJINA	79.58	

PRONÓSTICO METEOROLÓGICO

REGIÓN	PRONÓSTICO
SABANA DE BOGOTÁ	<p>MIÉRCOLES: en la mañana condiciones de cielo entre mayormente nublado y nublado con lloviznas esporádicas al Oriente de la ciudad y al Noroccidente de la Sabana. En horas de la tarde, lluvias sobre los cerros orientales y Noroccidente de la Sabana. En horas de la noche aunque se prevé abundante nubosidad se estima que predominen las condiciones secas. Se estima que la temperatura máxima estará cercana a los 18 °C.</p> <p>JUEVES: en la mañana, algunas precipitaciones ligeras y dispersas hacia el Suroriente de la ciudad y de la sabana. En horas de la tarde y noche, se estiman precipitaciones en dispersos sectores del Norte y Occidente de la ciudad y de la sabana.</p>
ANDINA	<p>MIÉRCOLES: hacia las horas de la mañana se esperan lluvias entre ligeras y moderadas en Antioquia; lluvias de menor intensidad al Occidente de Santander y en Caldas; lloviznas en Huila, Valle del Cauca, Cauca y en el Altiplano Cundiboyacense. Al finalizar la tarde y por la noche se estima un aumento en la nubosidad, con lluvias de carácter moderado en sectores de Santander, Occidente de Cundinamarca y zona montañosa de Huila; lluvias de menor intensidad en Antioquia y Eje Cafetero.</p> <p>JUEVES: cielo parcialmente nublado con lluvias ligeras y dispersas por la mañana en sectores de Antioquia, Altiplano Cundiboyacense y los Santanderes. En la tarde y noche persistirán las condiciones nubosas con precipitaciones de variada intensidad en Antioquia, Huila, Santander, Norte de Santander, Risaralda, Quindío, Caldas y Cundinamarca, en el resto de la región predominará el tiempo seco.</p>
CARIBE	<p>MIÉRCOLES: durante las horas de la mañana se esperan precipitaciones entre moderadas y fuertes sobre los departamentos de Córdoba y Sucre, no se descarta la presencia de actividad eléctrica; lluvias de menor intensidad sobre Bolívar. Después del mediodía y por la noche, se prevén lluvias entre moderadas a fuertes en sectores del Sur de Córdoba, Bolívar y en las inmediaciones de la Sierra Nevada de Santa Marta.</p> <p>JUEVES: en la mañana se pronostica tiempo seco en amplios sectores de la región, excepto en sectores de Córdoba y Urabá donde se pronostican lluvias dispersas. Al final de la tarde y durante algunas horas de la noche, se prevén precipitaciones al Norte del Cesar, Magdalena, Atlántico, Bolívar, Sucre, Córdoba y Urabá, incluyendo el Litoral.</p>
ARCHIPIÉLAGO DE SAN ANDRÉS, PROVIDENCIA Y SANTA CATALINA	<p>MIÉRCOLES: en la mañana se estiman condiciones de cielo mayormente cubierto con lluvias de ligeras a moderadas especialmente hacia la Isla de San Andrés. En horas de la tarde y primeras horas de la noche lluvias ligeras sobre San Andrés y Providencia.</p> <p>JUEVES: cielo seminublado con precipitaciones entre ligeras y moderadas, las más fuertes en horas de la tarde y primeras de la noche.</p>
MAR CARIBE	<p>MIÉRCOLES: cielo entre parcial y mayormente cubierto con lluvias de ligeras a moderadas al Occidente del área y sobre las costas de Córdoba, Sucre, Bolívar y Golfo de Urabá.</p> <p>JUEVES: Cielo parcialmente cubierto con predominio de tiempo seco salvo en el Golfo de Urabá y enfrente de la costa de Sucre y Córdoba donde se prevén lluvias entre ligeras a moderadas en la mañana y durante algunas horas de la tarde.</p>
PACÍFICA	<p>MIÉRCOLES: en la mañana se esperan lluvias entre moderadas y fuertes sobre el litoral de Chocó y Valle del Cauca; lloviznas en Cauca y Nariño. En la tarde y noche, fortalecimiento de la nubosidad, con lluvias fuertes en Chocó y Valle del Cauca, lluvias de menor intensidad en el litoral de Cauca y de Nariño.</p> <p>JUEVES: Cielo parcialmente nublado con precipitaciones fuertes, en algunos casos con descargas eléctricas a diferentes horas en amplios sectores de Chocó y Valle del Cauca. En Cauca y Nariño lluvias de ligeras a moderadas. Se estima que la actividad más importante se registre en horas de la noche.</p>
INSULAR PACÍFICO	<p>MIÉRCOLES: cielo nublado y lluvias entre ligeras a moderadas en Malpelo durante la jornada. Para la Isla Gorgona se esperan precipitaciones en horas de la mañana y tiempo seco durante la tarde y noche.</p> <p>JUEVES: En el transcurso de la jornada se prevén, lluvias de variada intensidad para la isla Gorgona y predominio de tiempo seco en la Isla Malpelo.</p>
OCÉANO PACÍFICO	<p>MIÉRCOLES: durante la jornada se prevé abundante nubosidad y lluvias de moderadas a fuertes e inclusive no se descarta la presencia de actividad eléctrica en el Área Nacional Marítima, tanto en alta mar como en cercanía a las costas.</p> <p>JUEVES: en gran parte del Centro y Norte del Pacífico nacional se pronostican lluvias entre ligeras a moderadas con descargas eléctricas dispersas. En el Sur por el contrario se advierte tiempo seco con nubosidad variable.</p>

PRONÓSTICO METEOROLÓGICO (continuación)

REGIÓN	PRONÓSTICO
ORINOQUIA	<p>MIÉCOLES: en la mañana se estiman condiciones de cielo parcialmente cubierto con tiempo seco. Hacia la tarde y noche aumento de la nubosidad y lluvias entre ligeras y moderadas en amplios sectores de Vichada, Arauca y Casanare.</p> <p>JUEVES: en la región se espera nubosidad variable, con precipitaciones ligeras y dispersas en la mañana en sectores de Vichada y Oriente de Caquetá. Al final de la tarde y durante la noche se prevén lluvias de menor intensidad, en el Oriente de Vichada y en sectores de Arauca, Casanare y Meta.</p>
AMAZÓNIA	<p>MIÉCOLES: en la mañana se estiman lluvias ligeras en Guaviare y lloviznas sobre el Piedemonte Amazónico, en el resto de la región predominaran las condiciones secas. En la tarde y noche lluvias de ligeras a moderadas, especialmente en áreas de Guainía, Guaviare, Vaupés y Amazonas. Lluvias ligeras en Caquetá y sectores aledaños al piedemonte.</p> <p>JUEVES: cielo parcialmente nublado con predominio de tiempo seco, excepto en áreas del Piedemonte amazónico, a la altura de Putumayo y Caquetá donde se prevén lloviznas dispersas. En el Oriente de la región, a la altura de Guainía, Vaupés y Amazonas son esperadas precipitaciones entre ligeras a moderadas, al final de la tarde y durante la noche.</p>

ALERTAS VIGENTES

Para mayor información sobre el pronóstico del estado del tiempo, informes técnicos diarios, comunicados especiales e informes de otras áreas temáticas, tales como Hidrología, Deslizamientos de Tierra e Incendios, se sugiere consultar la siguiente dirección electrónica: <http://institucional.ideam.gov.co/jsp/index.jsf>

REGIÓN CARIBE

ALERTA ROJA: INCENDIOS DE LA COBERTURA VEGETAL

Amenaza alta de ocurrencia de incendios de la cobertura vegetal en zonas de bosques, cultivos y pastos, localizados en los siguientes municipios y sectores aledaños:

DEPARTAMENTO	MUNICIPIOS
CESAR	La Paz, Manaure Balcón del Cesar y Valledupar
LA GUAJIRA	Dibulla, Maicao, Albania y Uribia.
MAGDALENA	Aracataca, Fundación, Sitónuevo.

ALERTA NARANJA: INCENDIOS DE LA COBERTURA VEGETAL

Amenaza moderada de ocurrencia de incendios de la cobertura vegetal en zonas de bosques, cultivos y pastos, localizados en los siguientes municipios y sectores aledaños

DEPARTAMENTO	MUNICIPIOS
BOLIVAR	Santa Catalina
LA GUAJIRA	Manaure, Riohacha
MAGDALENA	Algarrobo, Ciénaga, Pueblo viejo, Santa Marta y Zona Bananera

Especial atención ameritan el Parque Nacional Natural Sierra Nevada de Santa Marta, Parque Nacional Natural Macuira y Via Parque Isla de Salamanca.

REGIÓN ANDINA

ALERTA ROJA: INCENDIOS DE LA COBERTURA VEGETAL

Amenaza alta de ocurrencia de incendios de la cobertura vegetal en zonas de bosques, cultivos y pastos, localizados en los siguientes municipios y sectores aledaños:

DEPARTAMENTO	MUNICIPIOS
ANTIOQUIA	Betania y Jericó
CUNDINAMARCA	Albán, Guayabal De Siquima
QUINDIO	Córdoba, Génova, Pijao, Salento
TOLIMA	Natagaima, Rio blanco
VALLE DEL CAUCA	Andalucía, Bugalagrande, Caicedonia, Calima (El Darién), Candelaria, Florida, Ginebra, Rio frío, Sevilla, Trujillo, Zarzal.
CALDAS	Rio sucio
CAUCA	Bolívar, Cajibío, El Tambo, Miranda, Padilla
HUILA	Neiva, Tello
NARIÑO	Arboleda (Berruecos), Buesaco, Chachagüí, Consacá, El Peñol, El Tambo, Guitarrilla, La Florida, La Llanada, La Unión, Linares, Los Andes, Nariño, Pasto, San Lorenzo, San Pedro De Cartago (Cartago), Taminango, Yacuanquer,

ALERTA NARANJA: INCENDIOS DE LA COBERTURA VEGETAL

Amenaza moderada de ocurrencia de incendios de la cobertura vegetal en zonas de bosques, cultivos y pastos, localizados en los siguientes municipios y sectores aledaños:

DEPARTAMENTO	MUNICIPIOS
ANTIOQUIA	Bello, Copacabana, Marinilla, Medellín
CAUCA	Piendamó
CUNDINAMARCA	El Rosal, Sasaima, Madrid, Facatativá
HUILA	Baraya, Villavieja, Yaguará.
NARIÑO	Consacá, El Tablón, Guaitarilla, La Cruz, La Florida, La Llanada, Linares, Los Andes (Sotomayor), Pasto, Yacuanquer
NORTE DE SANTANDER	Arboledas, Chinácota, Chitagá, Convención, Cucutilla, El Carmen, Herrán, Labateca, Mutiscua, Ragonvalia, Silos, Teorama, Toledo
SANTANDER	California, Charta, El Playón, Matanza, Rionegro, Surata, Vetas.
TOLIMA	Cajamarca, Herveo
VALLE DEL CAUCA	Bolívar, Buga, Cali, El Cerrito, Guacarí, San Pedro, Tuluá, Yotoco

Especial atención ameritan el Parque Nacional Natural Catatumbo Bari, Parque Nacional Natura Pisba, Parque Nacional Natural Cocuy, Parque Nacional Natural Sumapaz.

ALERTA NARANJA: DESLIZAMIENTOS DE TIERRA

Se pronostica amenaza moderada a alta por deslizamientos de tierra en áreas inestables en el siguiente departamento:

DEPARTAMENTO	MUNICIPIOS
ANTIOQUIA	Anorí y Zaragoza.
NORTE DE SANTANDER	Chitagá y Toledo

ALERTA AMARILLA POR INCREMENTO DE NIVELES DEL EMBALSE DE BETANIA.

De acuerdo con información del operador Emgesa S. A., éste se expide básicamente por aumento del nivel del embalse. Las compuertas de vertedero se encuentran cerradas completamente. Se sigue realizando monitoreo continuo de las Estaciones. Estar alerta a nuevos comunicados ante incrementos en los caudales de ingreso y/o descarga del embalse, donde los registros actuales corresponden a 561.20 m.s.n.m. con un 77.33% de embalse útil.

REGIÓN PACIFICA

ALERTA NARANJA: INCENDIOS DE LA COBERTURA VEGETAL

Amenaza moderada de ocurrencia de incendios de la cobertura vegetal en zonas de bosques, cultivos y pastos, localizados en los siguientes municipios y sectores aledaños

DEPARTAMENTO	MUNICIPIOS
CHOCÓ	El Litoral de San Juan.

ALERTA NARANJA: DESLIZAMIENTOS DE TIERRA

Se pronostica amenaza moderada a alta por deslizamientos de tierra en áreas inestables en el siguiente departamento:

DEPARTAMENTO	MUNICIPIOS
NARIÑO	Barbacoas, Córdoba, Potosí, Puerres y Ricaurte.
CHOCÓ	Quibdó y Atrato (Yuto).

REGIÓN ORINOQUIA

ALERTA AMARILLA POR CRECIENTES SUBITAS EN EL RIO ARAUCA

Debido a las precipitaciones significativas registradas en la parte alta del a cuenca del rio Arauca, registra crecientes súbitas en los ríos Chitagá, Margua y Cobugón afluentes principales del rio Arauca.

ALERTA AMARILLA POR NIVELES ALTOS EN EL RIO META

Continúan en el rango alto los niveles del rio Meta y de varios de sus afluentes, especialmente en la parte alta (estribaciones del piedemonte llanero). Por lo anterior, se sugiere a los pobladores de Puerto López (Meta) permanecer atentos ante la eventualidad de crecidas lentas

ALERTA AMARILLA POR NIVELES ALTOS EN LA CUENCA DEL RÍO GUAVIARE

Se conserva la alerta a Amarilla para esta parte de la cuenca debido a la continuidad de las precipitaciones en el piedemonte llanero; se recomienda de estar atentos a la variación del nivel del río Guayabero (afluente del río Guaviare en la parte alta), a la altura del municipio de La Macarena (Meta); también, se recomienda estar atentos a las variaciones súbitas de los niveles

hacia aguas abajo como resultado del tránsito de la onda de creciente, especial atención a las partes bajas de las zonas ribereñas de los ríos Guayabero y Guaviare. En tanto que los ríos: Guejar (afluente del Ariari) y Ariari (afluente al río Guaviare) se presentan fluctuaciones con tendencia al descenso en sus niveles.

ALERTA ROJA: DESLIZAMIENTOS DE TIERRA

Se pronostica amenaza alta a muy alta por deslizamientos de tierra en áreas inestables en el siguiente departamento:

DEPARTAMENTO	MUNICIPIOS
CUNDINAMARCA	Guayabetal y Medina.
META	Cubarral, Restrepo, Villavicencio y El Calvario

ALERTA NARANJA: DESLIZAMIENTOS DE TIERRA

Se pronostica amenaza moderada a alta por deslizamientos de tierra en áreas inestables en el siguiente departamento:

DEPARTAMENTO	MUNICIPIOS
BOYACA	Chivor, San Luis De Gaceno y Santa María
CASANARE	Chámeza, Aguazul y Tauramena
CUNDINAMARCA	Gutiérrez, Quetame, Paratebueno y Ubalá.
META	Acacias, Cubarral, Guamal, Lejanías, San Juanito, El Dorado, El Castillo y San Juan de Arama.

ALERTA NARANJA: INCENDIOS DE LA COBERTURA VEGETAL

Amenaza moderada de ocurrencia de incendios de la cobertura vegetal en zonas de bosques, cultivos y pastos, localizados en los siguientes municipios y sectores aledaños

DEPARTAMENTO	MUNICIPIOS
META	La Macarena y Uribe

REGIÓN AMAZÓNICA

ALERTA ROJA: DESLIZAMIENTOS DE TIERRA

Se pronostica amenaza moderada a alta por deslizamientos de tierra en áreas inestables en el siguiente departamento:

DEPARTAMENTO	MUNICIPIOS
CAQUETA	Florencia
PUTUMAYO	Mocoa, Orito, Santiago y Villagarzón.

ALERTA NARANJA: INCENDIOS DE LA COBERTURA VEGETAL

Amenaza moderada de ocurrencia de incendios de la cobertura vegetal en zonas de bosques, cultivos y pastos, localizados en los siguientes municipios y sectores aledaños

DEPARTAMENTO	MUNICIPIOS
CAQUETA	San Vicente del Caguan

MAR CARIBE

ALERTA NARANJA: OLEAJE Y VIENTO

Para el día de hoy se mantendrá la amenaza para la navegación menor en amplios sectores del Mar Caribe colombiano, especialmente en alta mar, por cuenta del oleaje que variará entre 2.0 - 4.0 metros y el viento que se aproximará de 20 a 30 nudos (36 - 56 Km/h) con rachas de 35 (65 Km/h). Se sugiere a pescadores y usuarios de embarcaciones pequeñas consultar con las Capitanías de puerto antes de zarpar.

ALERTA AMARILLA: TIEMPO LLUVIOSO

Durante el día de hoy se prevén condiciones lluviosas en amplios sectores del Occidente del Mar Caribe colombiano incluido el Golfo de Urabá, donde se estiman precipitaciones entre moderadas y fuertes acompañadas de actividad eléctrica en los momentos de lluvia intensa. Por esta razón, se recomienda a pescadores y usuarios de embarcaciones de bajo calado, consultar con las Capitanías de puerto antes de zarpar, ante inminente tempestad.

ALERTA AMARILLA: PLEAMAR

Desde hoy y hasta el próximo 22 de julio se presentará una de las pleamares más significativas del mes en el litoral Caribe colombiano incluido el archipiélago de San Andrés y Providencia. Por esta razón se recomienda a los habitantes costeros estar atentos a la evolución de este fenómeno.

OCÉANO PACÍFICO

ALERTA NARANJA: TIEMPO LLUVIOSO

Durante el día de hoy se prevén condiciones lluviosas en amplios sectores del Océano Pacífico colombiano, donde se estiman precipitaciones entre moderadas y fuertes acompañadas de actividad eléctrica en los momentos de lluvia intensa. Por esta razón, se recomienda a pescadores y usuarios de embarcaciones de bajo calado, consultar con las Capitanías de puerto antes de zarpar, ante inminente tempestad.

Omar FRANCO TORRES, Director General
 Christian EUSCATEGUI COLLAZOS, Jefe Oficina del Servicio de Pronósticos y Alertas
 Fidel Alberto PARDO OJEDA, Coordinador de Alertas Hidrometeorológicas y Ambientales

Profesionales en turno:
 Henry ROMERO, Gloria ARANGO, Carlos ORTEGÓN, Jhon VALENCIA, Leidy RODRIGUEZ, Mauricio TORRES y Alberto PARDO.

Internet: <http://www.ideam.gov.co>
 Correos electrónicos: servicio@ideam.gov.co, alertasideam@ideam.gov.co
 Carrera 10 N° 20 - 30 ** Piso 9. Bogotá, D.C.

ALERTA ROJA. PARA TOMAR ACCIÓN Advierte a los sistemas de prevención y atención de desastres sobre la amenaza que puede ocasionar un fenómeno con efectos adversos sobre la población, el cual requiere la atención inmediata por parte de la población y de los cuerpos de atención y socorro. Se emite una alerta sólo cuando la identificación de un evento extraordinario indique la probabilidad de amenaza inminente y cuando la gravedad del fenómeno implique la movilización de personas y equipos, interrumpiendo el normal desarrollo de sus actividades cotidianas.

ALERTA NARANJA. PARA PREPARARSE Indica la presencia de un fenómeno. No implica amenaza inmediata y como tanto es catalogado como un mensaje para informarse y prepararse. El aviso implica vigilancia continua ya que las condiciones son propicias para el desarrollo de un fenómeno, sin que se requiera permanecer alerta.

ALERTA AMARILLA. PARA INFORMARSE Es un mensaje oficial por el cual se difunde información. Por lo regular se refiere a eventos observados, reportados o registrados y puede contener algunos elementos de pronóstico a manera de orientación. Por sus características pretéritas y futuras difiere del aviso y de la alerta, y por lo general no está encaminado a alertar sino a informar.

CONDICIONES NORMALES La información que se suministra se encuentra dentro de los rangos normales.

- °C: grados Celsius
- m: metros
- mm: milímetros
- msnm: metros sobre nivel del mar
- Km/h: kilómetros sobre hora
- GOES: Geostationary Operational Environmental Satellites (Satélite Geoestacionario Operacional Ambiental).
- GOES-13 es el designado GOES-Este, localizado en 75° W sobre el ecuador geográfico.
- HLC: hora local colombiana
- PNN: Parque Nacional Natural
- SFF: Santuario de Fauna y Flora