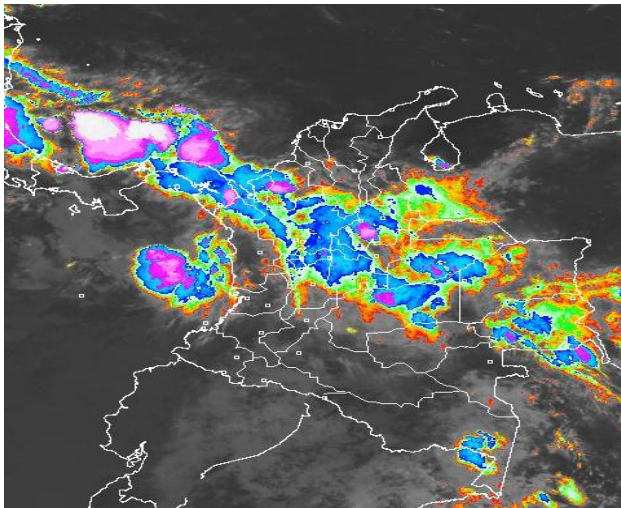


CONDICIONES HIDROMETEOROLÓGICAS ACTUALES

Gran parte del territorio nacional presenta condiciones nubosas el día de hoy, con lluvias previstas durante las próximas horas especialmente en la Región Andina, incluido el Piedemonte llanero. **ALERTA ROJA** por niveles altos en los ríos de la cuenca alta del río Guaviare. **ALERTA ROJA** por deslizamientos de tierra en zonas inestables del Piedemonte llanero a la altura del Meta.

IMÁGEN SATELITAL

Imagen IDEAM GOES 13 * Hora 7:15 a.m. HLC * 19 de julio de 2013



PRONÓSTICO CONDICIONES METEOROLÓGICAS ESPECIALES

ÁREA DEL VOLCÁN CERRO MACHÍN			
Cielo entre parcial y mayormente nublado con precipitaciones de variada intensidad durante la jornada.			
SERVICIO GEOLOGICO COLOMBIANO lo reporta en NIVEL AMARILLO (III): CAMBIOS EN EL COMPORTAMIENTO DE LA ACTIVIDAD VOLCANICA. 4.80 -75.62			
ELEVACIÓN (pies)	DIRECCIÓN	VELOCIDAD	
		NUDOS	km/h
10,000	SURESTE	5 - 10	9 - 18
18,000	ESTE	20 - 25	36 - 46
24,000	ESTE	15 - 20	28 - 36
30,000	NOROESTE	5 - 10	9 - 18
ÁREA DEL VOLCÁN NEVADO DEL HUILA			
En el área se prevé condiciones nubosas y condiciones secas, al finalizar la jornada no se descartan lloviznas.			
SERVICIO GEOLOGICO COLOMBIANO lo reporta en NIVEL AMARILLO (III): CAMBIOS EN EL COMPORTAMIENTO DE LA ACTIVIDAD VOLCANICA. 2.92 -76.05			
ELEVACIÓN (pies)	DIRECCIÓN	VELOCIDAD	
		NUDOS	km/h
10,000	ESTE	5 - 10	9 - 18
18,000	ESTE	15 - 20	28 - 36
24,000	ESTE	10 - 15	18 - 28
30,000	NORTE	15 - 20	28 - 36
ÁREA DEL VOLCÁN GALERAS			
Cielo entre parcial y mayormente cubierto con precipitaciones esporádicas en la tarde.			
SERVICIO GEOLOGICO COLOMBIANO lo reporta en NIVEL AMARILLO (III): CAMBIOS EN EL COMPORTAMIENTO DE LA ACTIVIDAD VOLCANICA. 1.55 -77.37			
ELEVACIÓN (pies)	DIRECCIÓN	VELOCIDAD	
		NUDOS	km/h
10,000	ESTE	5 - 10	9 - 18
18,000	ESTE	20 - 25	36 - 46
24,000	NORTE	5 - 10	9 - 18
30,000	NORTE	20 - 25	36 - 46
ÁREA DEL VOLCÁN NEVADO DEL RUIZ			
Se prevé nubosidad variable con precipitaciones durante la jornada.			
SERVICIO GEOLOGICO COLOMBIANO lo reporta en NIVEL AMARILLO (III): CAMBIOS EN EL COMPORTAMIENTO DE LA ACTIVIDAD VOLCANICA. 4.89 -75.32			
ELEVACIÓN (pies)	DIRECCIÓN	VELOCIDAD	
		NUDOS	km/h
10,000	SURESTE	5 - 10	9 - 18
18,000	ESTE	20 - 25	36 - 46
24,000	ESTE	10 - 15	18 - 28
30,000	NORTE	10 - 15	18 - 28

LO MÁS DESTACADO

ALERTA ROJA. PARA TOMAR ACCIÓN **ALERTA NARANJA. PARA PREPARARSE** **ALERTA AMARILLA. PARA INFORMARSE**

- Durante las últimas 24 horas continuaron las lluvias en varias zonas del país, especialmente en el Oriente en las regiones Orinoquía y Amazonia y en sectores de la Caribe. El mayor volumen reportado en el municipio de **Cumaribo (Vichada)**, con **105.0 mm**.
- ALERTA ROJA** por niveles que superan la cota de desbordamiento en el río Guayabero, afluente del río Guaviare, condición que se espera se mantenga para el día de hoy.
- ALERTA ROJA** por deslizamientos de tierra en zonas inestables y de alta pendiente localizadas especialmente en el departamento del Meta
- ALERTA ROJA** por incendios en la cobertura vegetal en varias áreas de las regiones Caribe y Andina, se recomienda especial atención en los ecosistemas de alta montaña.
- ALERTA NARANJA** por niveles altos en río Meta por las lluvias de los últimos días en el piedemonte llanero, condición que se espera que se mantenga para el día de hoy.
- ALERTA NARANJA** por deslizamientos de tierra en zonas inestables y de alta pendiente localizadas en los departamentos de Casanare, Boyacá, Nariño, Cundinamarca, Norte de Santander, Santander, Meta, Caquetá y Putumayo.
- Los vientos alisios por esta época del año registran incremento en sus velocidades, es posible que durante el fin de semana los vientos alcancen intensidades moderadas, especialmente en sectores de montaña de la Región Andina.

El IDEAM recomienda a los Concejos Municipales de la Gestión del Riesgo de Desastres y a las autoridades ambientales regionales y locales, mantener activos los planes de prevención y atención de incendios de la cobertura vegetal con el fin de evitar la ocurrencia y propagación de los mismos, durante la temporada seca, o de menos lluvias, de mitad de año, especialmente en áreas de reserva forestal pertenecientes al Sistema Nacional de Parques Nacionales Naturales.

PRECIPITACIONES

A continuación se relacionan los municipios donde en las últimas 24 horas se registraron precipitaciones iguales o superiores a **30.0 mm**:

DEPARTAMENTO	MUNICIPIOS
ANTIOQUIA	Apartadó-El Casco (49.1).
ATLÁNTICO	Repelón (76.0) y Suan (30.0).
BOLÍVAR	María la Baja-San Pablo (68.5), María la Baja-Nueva Florida (33.5) y San Estanislao (30.0).
BOYACÁ	Cubará (35.2)
CASANARE	Orocúe (34.0) y Villanueva (32.0).
CESAR	Curumani (70.0) y Pelaya (37.4).
CÓRDOBA	Puerto Escondido (38.0), Ciénaga de Oro (37.3) y Sahagún (30.0).
CHOCÓ	Medio San Juan (47.0).
GUAINÍA	Puerto Inírida (56.0).
MAGDALENA	Fundación (45.0).
META	Villavicencio-Pompeya (68.0), Restrepo (60.0), Villavicencio-Servitá (51.0), Cubarral (40.0), Puerto Lleras (35.0) y Villavicencio-La Libertad (30.4).
VICHADA	Cumaribo (105.0).

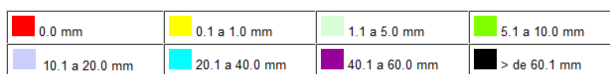
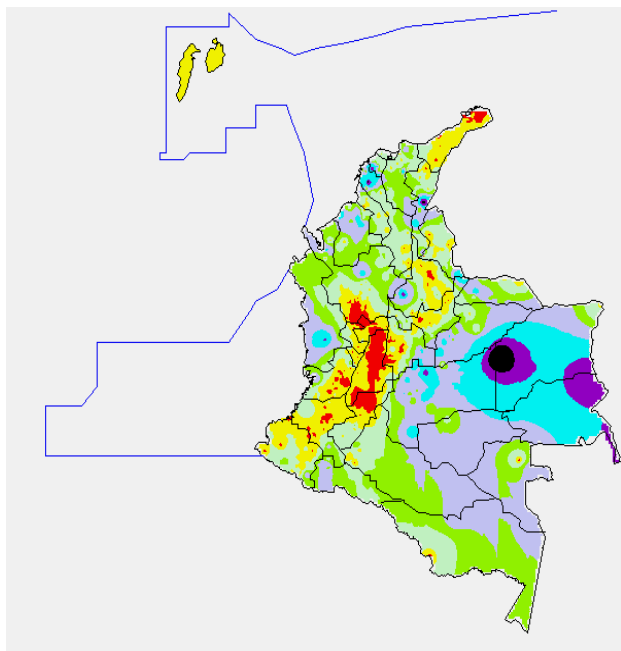
TEMPERATURAS MÁXIMAS

A continuación se relacionan los municipios donde en las últimas 24 horas se registraron temperaturas iguales o superiores a **35.0° C**:

DEPARTAMENTO	MUNICIPIOS
ATLÁNTICO	Barranquilla-Aeropuerto (35.7°C) y Manatí (35.4°C)..
BOLÍVAR	María la Baja-Presa Grande (37.6°C), Zambrano (35.4°C) y María la Baja-San Pablo (35.1°C).
CAUCA	Mercaderes (35.2°C).
CESAR	Valledupar-Guaymaral (38.4°C), Valledupar-Villa Rosa (37.8°C), Valledupar-Aeropuerto (37.3°C) y Agustín Codazzi (36.4°C).
CUNDINAMARCA	Jerusalén (36.8°C) y Puerto Salgar (35.8°C).
LA GUAJIRA	Riohacha-Aeropuerto (37.6°C) y Uribia (35.2°C).
MAGDALENA	Zona Bananera (35.4°C) y Pivijay (35.0°C).
NORTE DE SANTANDER	Cúcuta- Cinería Villa Olga (35.8°C), Cúcuta-Aeropuerto (35.6°C), Sardinata (35.2°C) y Carmen de Tonchalá (35.0°C).
TOLIMA	Natagaima (38.4°C), Ambalema (35.4°C), Honda (35.4°C) y Flandes (35.0°C).

PRECIPITACIÓN DIARIA

Desde las 7:00 a.m. del jueves 18 de julio hasta las 7:00 a.m. del viernes 19 de julio de 2013.



ESTADO DE LOS EMBALSES

A continuación se relacionan los volúmenes útiles diarios (expresados en porcentaje) de reservas de algunos embalses de acuerdo con información consultada en XM.

ZONA	EMBALSE		VOLUMEN ÚTIL DIARIO (%)	
ANTIOQUIA	MIEL I		50.50	
	MIRAFLORES		29.48	
	PEÑOL		45.77	
	PLAYAS		81.06	
	PORCE II		10.74	
	PORCE III		30.23	
	PUNCHINÁ		38.20	
	RIOGRANDE2		37.53	
	SAN LORENZO		45.11	
CARIBE	URRÁ I		46.82	
	CENTRO	AGREGADO BOGOTÁ	65.66	NEUSA
			SISGA	52.21
			TOMINÉ	67.62
				96.96
BETANIA		ALERTA AMARILLA		
MUÑA		100.05		
ORIENTE	PRADO		59.36	
	CHUZA		69.11	
	ESMERALDA		47.29	
	GUAVIO		56.88	
VALLE DEL CAUCA	ALTO ANCHICAYÁ		35.76	
	CALIMA 1		50.10	
	SALVAJINA		81.24	

PRONÓSTICO METEOROLÓGICO

REGIÓN	PRONÓSTICO
SABANA DE BOGOTÁ	VIERNES: Durante la jornada predominará cielo entre seminublado y nublado con probabilidad de lloviznas al Norte de la Sabana y en horas de la tarde condiciones de nebulosas con probabilidad de lloviznas al Oriente de Bogotá, y en sectores del Oriente y Norte de la Sabana, la sensación térmica será de frío durante la jornada. SABADO: Se estima que a lo largo de la jornada se presente cielo seminublado sin descartar la presencia de lloviznas y lluvias ligeras sectorizadas especialmente en la tarde.
ANDINA	VIERNES: Durante la mañana se estima cielo entre seminublado y nublado a lo largo de la región con lluvias en Antioquia, Eje Cafetero, Cundinamarca, Boyacá y Santanderes; precipitaciones de menor intensidad en sectores del altiplano Cundiboyacense; después del mediodía se prevé mayor nebulosidad con lluvias en Antioquia, Eje Cafetero y precipitaciones ligeras en los Santanderes, Cundinamarca, Boyacá y Tolima. SABADO: Se prevé precipitaciones ligeras a moderadas en horas de la tarde en sectores de los Santanderes, Antioquia, Eje Cafetero, zonas de montaña de Valle del Cauca y Cauca. Lluvias de menor intensidad son probables en Cundinamarca, Boyacá y Nariño.
CARIBE	VIERNES: En horas de la mañana se prevé cielo seminublado con lluvias de ligeras a moderadas en sectores de Córdoba; lluvias de menor intensidad al Sur de los departamentos de Sucre y Bolívar, en el resto de la región predominarán las condiciones secas. En la tarde y durante la noche predominará cielo parcialmente nublado con probabilidad de lluvias entre ligeras y moderadas en Bolívar, Córdoba, Sucre y en las Estribaciones de la Sierra Nevada de Santa Marta. SABADO: En las primeras horas de la jornada, se estiman lluvias ligeras en Córdoba y Sucre. En horas de la tarde y noche se estima un incremento de la nebulosidad con probabilidad de lluvias entre ligeras y moderadas en el Sur y Centro de la región.
ARCHIPIÉLAGO DE SAN ANDRÉS, PROVIDENCIA Y SANTA CATALINA	VIERNES: Se prevé cielo mayormente nublado con precipitaciones de carácter ligero principalmente en la tarde y durante algunas horas de la noche. SABADO: Cielo mayormente cubierto con precipitaciones principalmente en la madrugada y durante algunas horas de la noche.
MAR CARIBE	VIERNES: Se espera a lo largo del día cielo entre parcial y mayormente nublado con lluvias especialmente en horas de la madrugada y noche en el Occidente del Mar Caribe colombiano y sobre el Golfo de Urabá, litoral de Córdoba y Sucre. Hacia el Centro del área son probables lluvias ligeras en la noche. El resto del área predominarán las condiciones secas. SABADO: Se estiman lluvias de variada intensidad a lo largo de la jornada en el Occidente y Centro del área. En Oriente del mar Caribe son probables lluvias ligeras durante el día.
PACÍFICA	VIERNES: En la mañana se presentarán lluvias en Chocó y litoral del Valle del Cauca, durante la tarde y en la noche cielo parcialmente cubierto con lluvias especialmente en sectores de Chocó y litoral de Cauca y Valle del Cauca. No se descarta la posibilidad de actividad eléctrica. SABADO: A lo largo de la jornada se estima cielo mayormente nublado y lluvias moderadas particularmente en Chocó. Lluvias de menor intensidad se esperan en Cauca y Valle del Cauca.
INSULAR PACÍFICO	VIERNES: Predominio de tiempo seco en la mañana con probabilidad de lluvias ligeras en horas de la tarde sobre Gorgona. SABADO: En el transcurso de la jornada se prevén, lluvias de variada intensidad en Gorgona, en Malpelo tiempo seco.
OCÉANO PACÍFICO	VIERNES: Se mantendrán las condiciones lluviosas en gran parte del área, con lluvias entre ligeras y moderadas especialmente en sectores aledaños al litoral Pacífico colombiano. SABADO: En el transcurso de la jornada se prevén lluvias de variada intensidad especialmente al Norte y Centro de la región.
ORINOQUÍA	VIERNES: Se prevé durante la mañana cielo cubierto con predominio lluvias sobre Casanare, Arauca, Meta y Vichada. Después del mediodía se presentará precipitaciones entre ligeras y moderadas en Vichada, Norte de Arauca, mientras que en el resto de la región se estiman lloviznas. Dichas condiciones son previstas en la tarde y hasta las primeras horas de la noche. SABADO: En la región se espera cielo seminublado, con precipitaciones ligeras a moderadas en Casanare y Meta especialmente en la mañana y tarde. Lluvias de menor intensidad en Arauca.
AMAZONÍA	VIERNES: En la mañana condiciones secas excepto en el Oriente de Amazonas y en Guainía, donde se pueden presentar lluvias. Durante la tarde y noche se estima cielo semicubierto con lluvias moderadas a fuertes principalmente en sectores de Amazonas, Vaupés, Guainía y en el Oriente de Caquetá. SABADO: Se estiman lluvias moderadas a fuertes en el Centro de la región en la madrugada y mañana, los mayores aportes de lluvia serán para Guaviare, Oriente de Caquetá y Amazonas.

ALERTAS VIGENTES

Para mayor información sobre el pronóstico del estado del tiempo, informes técnicos diarios, comunicados especiales e informes de otras áreas temáticas, tales como Hidrología, Deslizamientos de Tierra e Incendios, se sugiere consultar la siguiente dirección electrónica: <http://institucional.ideam.gov.co/jsp/index.jsf>

REGIÓN CARIBE

ALERTA ROJA: INCENDIOS DE LA COBERTURA VEGETAL

Amenaza alta de ocurrencia de incendios de la cobertura vegetal en zonas de bosques, cultivos y pastos, localizados en los siguientes municipios y sectores aledaños:

DEPARTAMENTO	MUNICIPIOS
BOLIVAR	Santa Catalina
CESAR	El Paso, La Paz, Manaure Balcón del Cesar y Valledupar.
LA GUAJIRA	Dibulla, Maicao y Uribia.
MAGDALENA	Algarrobo.

ALERTA NARANJA: INCENDIOS DE LA COBERTURA VEGETAL

Amenaza moderada de ocurrencia de incendios de la cobertura vegetal en zonas de bosques, cultivos y pastos, localizados en los siguientes municipios y sectores aledaños

DEPARTAMENTO	MUNICIPIOS
ATLÁNTICO	Candelaria.
BOLÍVAR	Córdoba, Magangué, Santa Catalina y Zambrano.
CESAR	Agustín Codazzi, Astrea, Chiriguana, Curumani, La Jagua de Ibirico, Pueblo Bello y San Diego.
CORDOBA	Tierralta
LA GUAJIRA	Albania, Hato Nuevo, La Jagua del Pilar, Manaure, Riohacha, Urumita y Villanueva.
MAGDALENA	Aracataca, Fundación, plato, Santa Bárbara de Pinto y Sitionuevo.
SUCRE	Buenavista, Chalán, Colosó, Los palmitos, Morroa, Ovejas, San Benito de Abad, San Juan de Betulia, San Pedro, Sincé y Toluviéjo.

Especial atención ameritan el Parque Nacional Sierra Nevada de Santa Marta, Parque Nacional Natural Macuira y Via Parque Isla de Salamanca.

REGIÓN ANDINA**ALERTA ROJA: INCENDIOS DE LA COBERTURA VEGETAL**

Amenaza alta de ocurrencia de incendios de la cobertura vegetal en zonas de bosques, cultivos y pastos, localizados en los siguientes municipios y sectores aledaños:

DEPARTAMENTO	MUNICIPIOS
ANTIOQUIA	Bello, Betania, Copacabana, Jericó, Marinilla y Medellín.
CALDAS	Riosucio.
CAUCA	Cajibío, El Tambo, La Sierra, Mercaderes, Miranda, Padilla, Piendamó, Rosas, Silvía y Toribío.
CUNDINAMARCA	Albán, Cucunubá, Guayabal De Siquima, San francisco, Sasaima y Supatá.
HUILA	Aipe, Algeciras, Baraya, Campoalegre, Hobo, Palermo, Villavieja, Yaguará. Neiva, Tello y Teruel.
NARIÑO	Arboleda (Berruecos), Buesaco, Chachagüí, Consacá, El Peñol, El Tambo, Guaitarilla, La Florida, La Llanada, La Unión, Linares, Los Andes, Nariño, Pasto, Samaniego, San Lorenzo, San Arboleda (Berruecos), Buesaco, Chachagüí, Consacá, El Peñol, El Tambo, Guaitarilla, La Florida, La Llanada, La Unión, Linares, Los Andes, Nariño, Pasto, Samaniego, San Lorenzo, San Pedro De Cartago (Cartago), Santa Cruz (Guachavés), Taminango, Túquerres y Yacuanquer.
QUINDIO	Circasia, Génova, Pijao y Salento.
TOLIMA	Casabianca, Natagaima, Planadas, Rioblanco y Villahermosa.
VALLE DEL CAUCA	Andalucía, Bolívar, Buga, Bugalagrande, Cali, Calima (El Darién), Candelaria, Florida, Ginebra, Guacarí, Palmira, Pradera, Riofrío, San Pedro, Sevilla, Trujillo, Tuluá, Yotoco y Zarzal.

ALERTA NARANJA: INCENDIOS DE LA COBERTURA VEGETAL

Amenaza moderada de ocurrencia de incendios de la cobertura vegetal en zonas de bosques, cultivos y pastos, localizados en los siguientes municipios y sectores aledaños:

DEPARTAMENTO	MUNICIPIOS
ANTIOQUIA	Rionegro y San Pedro.
CALDAS	Manizales y Neira.
CAUCA	Bolívar, Caldono, Corinto, Florencia, Morales y Totoró.
CUNDINAMARCA	Anolaima, Butimía, El Rosal, Facatativa, La Vega, Madrid, Nocaima, Pacho, Vergara y Villeta.
HUILA	Paicol y Rivera.
NARIÑO	Colón (Génova), Policarpa y Providencia.
QUINDIO	Córdoba y Finlandia.
RISARALDA	Belén De Umbria, Dosquebradas y Pereira.
TOLIMA	Anzoátegui, Ataco, Cajamarca, Coyaima, Herveo, Ibagué y Ortega.
VALLE DEL CAUCA	Caicedonia, Dagua, Jamundí, La Cumbre, Restrepo, Vijos y Yumbo.

Especial atención ameritan el Parque Nacional Natural Catatumbo Bari, Parque Nacional Natura Pisba, Parque Nacional Natural Cocuy, Parque Nacional Natural Sumapaz, Parque Nacional Natural de Los Nevados, Cordillera de Los Picachos.

ALERTA NARANJA: DESLIZAMIENTOS DE TIERRA

Se pronostica amenaza moderada a alta por deslizamientos de tierra en áreas inestables en el siguiente departamento:

DEPARTAMENTO	MUNICIPIOS
ANTIOQUIA	Valdivia, Briseño, Alejandria, Concepción, Campamento y Yarumal
NORTE DE SANTANDER	Chitagá y Toledo

ALERTA AMARILLA POR INCREMENTO DE NIVELES DEL EMBALSE DE BETANIA.

De acuerdo con el reporte del día de hoy a las 6 am el operador Emgesa S. A. expide este nivel de alerta por aumento del nivel del embalse, con un valor actual de 561.20 m.s.n.m. y un volumen útil de 96.96%. Debido a que las compuertas de vertedero se encuentran abiertas, se recomienda estar alerta ante incrementos de los niveles aguas abajo del embalse de Betania y además estar atentos a nuevos comunicados por posibles incrementos en los caudales de ingreso y/o descarga del embalse.

REGIÓN PACIFICA**ALERTA NARANJA: INCENDIOS DE LA COBERTURA VEGETAL**

Amenaza moderada de ocurrencia de incendios de la cobertura vegetal en zonas de bosques, cultivos y pastos, localizados en los siguientes municipios y sectores aledaños

DEPARTAMENTO	MUNICIPIOS
CHOCÓ	El Litoral de San Juan.

ALERTA NARANJA: DESLIZAMIENTOS DE TIERRA

Se pronostica amenaza moderada a alta por deslizamientos de tierra en áreas inestables en el siguiente departamento:

DEPARTAMENTO	MUNICIPIOS
NARIÑO	Barbacoas, Córdoba, Potosí, Puerres y Ricaurte
CHOCÓ	Quibdó y Atrato (Yuto).

ALERTA AMARILLA POR NIVELES ALTOS EN LA CUENCA DEL RÍO ATRATO

El nivel del río Atrato, en la cuenca alta a la altura de Lloro (Chocó), registró el día de ayer una creciente que alcanzó los 6.14m en horas de la noche, creciente que elevó los niveles del río Atrato a la altura de Quibdó un metro por debajo de la cota de afectación. Por lo anterior, y debido a que se espera que persistan las lluvias el día de hoy, especialmente en la cuenca alta, se sugiere este nivel de alerta frente a la eventualidad de una nueva creciente súbita que eleve aún más el nivel. De igual forma, se sugiere estar atentos a los ascensos del río en las partes bajas de las zonas ribereñas, aguas abajo de Quibdó, como resultado del tránsito de la onda de creciente observada en la cuenca alta.

REGIÓN ORINOQUÍA**ALERTA ROJA: POR NIVELES ALTOS EN LA CUENCA DEL RÍO GUAVIARE**

La persistencia de las lluvias los últimos días en el piedemonte del departamento del Meta han elevado los niveles del río Guayabero. Actualmente el nivel a superado la cota de desbordamiento. Por lo anterior y debido a que se esperan que continúen las lluvias en este sector se recomienda estar atentos a la variación del nivel del río Guayabero (afluente del río Guaviare en la parte alta), a la altura del municipio de La Macarena (Meta); también, se recomienda estar atentos a los ascensos del nivel hacia aguas abajo como resultado del tránsito de la onda de creciente. Especial atención a las partes bajas de las zonas ribereñas de los ríos Guayabero y Guaviare. En tanto que los ríos: Guejar (afluente del Ariari) y Ariari (afluente al río Guaviare) presentan incrementos moderado.

ALERTA NARANJA POR NIVELES ALTOS EN EL RIO META

Continúan en el rango alto los niveles del río Meta y de varios de sus afluentes, especialmente en la parte alta (estribaciones del piedemonte llanero) así como la probabilidad que persistan las lluvias a lo largo del piedemonte llanero. Por lo anterior, se sugiere a la ciudadanía y comités de Gestión del Riesgo Local de Puerto López (Meta) permanecer atentos ante la eventualidad de nuevas crecientes sobre el río Meta.

ALERTA NARANJA: DESLIZAMIENTOS DE TIERRA

Se pronostica amenaza moderada a alta por deslizamientos de tierra en áreas inestables en el siguiente departamento:

DEPARTAMENTO	MUNICIPIOS
BOYACA	Chivor, Campohermoso, San Luis De Gaceno y Santa María
CASANARE	Aguazul, Chámeza, Sabanalarga y Tauramena.
CUNDINAMARCA	Guayabetal, Gutiérrez, Medina, Quetame, Paratebueno y Ubalá
META	Cubarral, Guamal, Lejanías, San Juanito, El Dorado, El Castillo, San Juan de Arama, Cumaral

ALERTA ROJA: INCENDIOS DE LA COBERTURA VEGETAL

Amenaza alta de ocurrencia de incendios de la cobertura vegetal en zonas de bosques, cultivos y pastos, localizados en los siguientes municipios y sectores aledaños

DEPARTAMENTO	MUNICIPIOS
META	La Macarena y Uribe

REGIÓN AMAZÓNICA**ALERTA NARANJA: DESLIZAMIENTOS DE TIERRA**

Se pronostica amenaza moderada a alta por deslizamientos de tierra en áreas inestables en el siguiente departamento:

DEPARTAMENTO	MUNICIPIOS
CAQUETA	Florencia y Belén de Los Andaquíes
PUTUMAYO	San Francisco., Mocoa, Orito, Santiago, Colon, Villagarzón

ALERTA ROJA: INCENDIOS DE LA COBERTURA VEGETAL

Amenaza alta de ocurrencia de incendios de la cobertura vegetal en zonas de bosques, cultivos y pastos, localizados en los siguientes municipios y sectores aledaños

DEPARTAMENTO	MUNICIPIOS
CAQUETA	Puerto Rico y San Vicente del Caguán.

ALERTA NARANJA: INCENDIOS DE LA COBERTURA VEGETAL

Amenaza moderada de ocurrencia de incendios de la cobertura vegetal en zonas de bosques, cultivos y pastos, localizados en los siguientes municipios y sectores aledaños

DEPARTAMENTO	MUNICIPIOS
CAQUETA	Puerto Rico

MAR CARIBE**ALERTA NARANJA: OLEAJE Y VIENTO**

Para el día de hoy se mantendrá la amenaza para la navegación menor en amplios sectores del Mar Caribe colombiano, especialmente en alta mar, por cuenta del oleaje que variará entre 2.0 – 4.0 metros y el viento que se aproximará de 20 a 30 nudos (36 - 56 Km/h), con rachas de hasta 35 nudos (65 Km/h). Se sugiere a pescadores y usuarios de embarcaciones pequeñas consultar con las Capitanías de puerto antes de zarpar.

ALERTA AMARILLA: TIEMPO LLUVIOSO

Para el día de hoy, se prevén volúmenes significativos de lluvia en amplios sectores del Occidente del Mar Caribe colombiano, incluido el Golfo de Urabá y costas de Córdoba. No se descartan tormentas eléctricas y rachas de viento. Por esta razón, se recomienda a pescadores y usuarios de embarcaciones de bajo calado, consultar con las Capitanías de puerto antes de zarpar, ante inminente tempestad.

ALERTA AMARILLA: PLEAMAR

Hasta el próximo 22 de julio se presentará una de las pleamares más significativas del mes en el litoral Caribe colombiano incluido el archipiélago de San Andrés y Providencia. Por esta razón se recomienda a los habitantes costeros estar atentos a la evolución de este fenómeno.

OCÉANO PACÍFICO**ALERTA NARANJA: TIEMPO LLUVIOSO**

En amplios sectores del Pacífico nacional se prevén condiciones lluviosas durante la jornada con posibilidad en algunos casos de tormentas eléctricas y rachas de viento, se recomienda a pescadores y usuarios de embarcaciones menores consultar con las Capitanías de puerto antes de zarpar ante inminente tempestad.

ALERTA AMARILLA: OLEAJE Y VIENTO

Para el día de hoy se mantendrá la amenaza para la navegación menor al Centro y Sur del Océano Pacífico colombiano especialmente en alta mar, por cuenta del oleaje que variará entre 2.0 – 3.0 metros y el viento que se aproximará a 20 - 25 nudos (36 - 46 Km/h). Se sugiere a pescadores y usuarios de embarcaciones pequeñas consultar con las Capitanías de puerto antes de zarpar.

Omar FRANCO TORRES, Director General
Christian EUSCATEGUI COLLAZOS, Jefe Oficina del Servicio de Pronósticos y Alertas
Fidel Alberto PARDO OJEDA, Coordinador de Alertas Hidrometeorológicas y Ambientales

Profesionales en turno:
Carlos PINZÓN, Leidy RODRÍGUEZ, Constanza ROSERO, Gloria ARANGO, Mónica CUELLAR, María I. CUBILLOS y Daniel USECHE.

Internet: <http://www.ideam.gov.co>
Correos electrónicos: servicio@ideam.gov.co, alertasideam@ideam.gov.co
Carrera 10 N° 20 - 30 ** Piso 9. Bogotá, D.C.

ALERTA ROJA. PARA TOMAR ACCIÓN Advierte a los sistemas de prevención y atención de desastres sobre la amenaza que puede ocasionar un fenómeno con efectos adversos sobre la población, el cual requiere la atención inmediata por parte de la población y de los cuerpos de atención y socorro. Se emite una alerta sólo cuando la identificación de un evento extraordinario indique la probabilidad de amenaza inminente y cuando la gravedad del fenómeno implique la movilización de personas y equipos, interrumpiendo el normal desarrollo de sus actividades cotidianas.

ALERTA NARANJA. PARA PREPARARSE Indica la presencia de un fenómeno. No implica amenaza inmediata y como tanto es catalogado como un mensaje para informarse y prepararse. El aviso implica vigilancia continua ya que las condiciones son propicias para el desarrollo de un fenómeno, sin que se requiera permanecer alerta.

ALERTA AMARILLA. PARA INFORMARSE Es un mensaje oficial por el cual se difunde información. Por lo regular se refiere a eventos observados, reportados o registrados y puede contener algunos elementos de pronóstico a manera de orientación. Por sus características pretéritas y futuras difiere del aviso y de la alerta, y por lo general no está encaminado a alertar sino a informar.

CONDICIONES NORMALES La información que se suministra se encuentra dentro de los rangos normales.

°C: grados Celsius
m: metros
mm: milímetros
msnm: metros sobre nivel del mar
Km/h: kilómetros sobre hora
GOES: Geostationary Operational Environmental Satellites (Satélite Geoestacionario Operacional Ambiental),
GOES-13 es el designado GOES-Este, localizado en 75° W sobre el ecuador geográfico.
HLC: hora local colombiana
PNN: Parque Nacional Natural
SFF: Santuario de Fauna y Flora