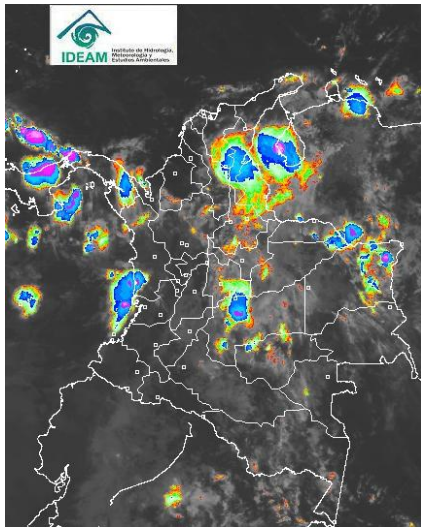


## CONDICIONES HIDROMETEOROLÓGICAS ACTUALES

Se mantendrán algunas precipitaciones en la Región Pacífica y al oriente del país; especialmente en los Llanos Orientales. Tendencia de reducción de las lluvias en el centro del país. **ALERTA ROJA** por niveles altos en los ríos de la cuenca alta del río Guaviare e Incendios en la cobertura vegetal en varias áreas de las regiones Caribe y Andina.

### IMAGEN SATELITAL

Imagen IDEAM GOES 13 CH4 \* Hora 07:45 a.m. HLC \* 20 de julio de 2013



### PRONÓSTICO CONDICIONES METEOROLÓGICAS ESPECIALES

ÁREA DEL VOLCÁN CERRO MACHÍN			
Cielo entre parcial y mayormente nublado con precipitaciones de variada intensidad en la noche.			
SERVICIO GEOLOGICO COLOMBIANO lo reporta en <b>NIVEL AMARILLO (III): CAMBIOS EN EL COMPORTAMIENTO DE LA ACTIVIDAD VOLCANICA.</b> 4.80 -75.62			
ELEVACIÓN (pies)	DIRECCIÓN	VELOCIDAD	
		NUDOS	km/h
10,000	SURESTE	5 - 10	9 - 18
18,000	ESTE	20 - 25	36 - 46
24,000	ESTE	15 - 20	28 - 36
30,000	NOROESTE	5 - 10	9 - 18
ÁREA DEL VOLCÁN NEVADO DEL HUILA			
En el área se prevé condiciones nubosas y condiciones secas.			
SERVICIO GEOLOGICO COLOMBIANO lo reporta en <b>NIVEL AMARILLO (III): CAMBIOS EN EL COMPORTAMIENTO DE LA ACTIVIDAD VOLCANICA.</b> 2.92 -76.05			
ELEVACIÓN (pies)	DIRECCIÓN	VELOCIDAD	
		NUDOS	km/h
10,000	ESTE	5 - 10	9 - 18
18,000	ESTE	15 - 20	28 - 36
24,000	ESTE	10 - 15	18 - 28
30,000	NORTE	15 - 20	28 - 36
ÁREA DEL VOLCÁN GALERAS			
Cielo entre parcial y mayormente cubierto con precipitaciones esporádicas en la tarde.			
SERVICIO GEOLOGICO COLOMBIANO lo reporta en <b>NIVEL AMARILLO (III): CAMBIOS EN EL COMPORTAMIENTO DE LA ACTIVIDAD VOLCANICA.</b> 1.55 -77.37			
ELEVACIÓN (pies)	DIRECCIÓN	VELOCIDAD	
		NUDOS	km/h
10,000	ESTE	5 - 10	9 - 18
18,000	ESTE	20 - 25	36 - 46
24,000	NORESTE	5 - 10	9 - 18
30,000	NORESTE	20 - 25	36 - 46
ÁREA DEL VOLCÁN NEVADO DEL RUIZ			
Se prevé nubosidad variable con predominio de tiempo seco.			
SERVICIO GEOLOGICO COLOMBIANO lo reporta en <b>NIVEL AMARILLO (III): CAMBIOS EN EL COMPORTAMIENTO DE LA ACTIVIDAD VOLCANICA.</b> 4.89 -75.32			
ELEVACIÓN (pies)	DIRECCIÓN	VELOCIDAD	
		NUDOS	km/h
10,000	SURESTE	5 - 10	9 - 18
18,000	ESTE	20 - 25	36 - 46
24,000	ESTE	10 - 15	18 - 28
30,000	NORESTE	10 - 15	18 - 28

### LO MÁS DESTACADO

**ALERTA ROJA. PARA TOMAR ACCIÓN** **ALERTA NARANJA. PARA PREPARARSE** **ALERTA AMARILLA. PARA INFORMARSE**

- Durante las últimas 24 horas continuaron las lluvias en varias zonas del país, especialmente en el Oriente en las regiones Orinoquia y sur-centro de la Andina. El mayor volumen reportado en el municipio de **Medina (Cundinamarca)**, con **85.0 mm**.
- ALERTA ROJA** por niveles que superan la cota de desbordamiento en el río Guayabero, afluente del río Guaviare, condición que se espera se mantenga para el día de hoy.
- ALERTA ROJA** por incendios en la cobertura vegetal en varias áreas de las regiones Caribe y Andina, se recomienda especial atención en los ecosistemas de alta montaña.
- ALERTA NARANJA** por niveles altos en río Meta debido a las lluvias registradas en el piedemonte llanero, condición que se espera que se mantenga para el día de hoy.
- ALERTA NARANJA** por deslizamientos de tierra en zonas inestables y de alta pendiente localizadas en los departamentos de Casanare, Boyacá, Nariño, Norte de Santander, Meta, Caquetá y Putumayo.
- Los vientos alisios por esta época del año registran incremento en sus velocidades, es posible que durante el fin de semana los vientos alcancen intensidades moderadas, especialmente en sectores de montaña de la Región Andina.

El IDEAM recomienda a los Concejos Municipales de la Gestión del Riesgo de Desastres y a las autoridades ambientales regionales y locales, mantener activos los planes de prevención y atención de incendios de la cobertura vegetal con el fin de evitar la ocurrencia y propagación de los mismos, durante la temporada seca, o de menos lluvias, de mitad de año, especialmente en áreas de reserva forestal pertenecientes al Sistema Nacional de Parques Nacionales Naturales.

### PRECIPITACIONES

A continuación se relacionan los municipios donde en las últimas 24 horas se registraron precipitaciones iguales o superiores a **30.0 mm**:

DEPARTAMENTO	MUNICIPIOS
ANTIOQUIA	Alejandro (32.6) mm
CASANARE	Sabanalarga (38.0), Villanueva (34.0) mm
CESAR	Bosconia (60.0) mm
CHOCÓ	Condoto (40.0) mm
MAGDALENA	Salamina (48.9) mm
META	Acacias (52.0), Villavicencio - Unillanos (50.4), Restrepo (47.0), Villavicencio - Pompeya (45.0), El Dorado (43.0), Villavicencio - Servitá (39.0), San Martín (36.0), Guamal (35.0), Granada (34.0), Puerto López (32.0), Villavicencio - IDEAM (30.3), Cabuyaro (30.0) mm
VALLE DEL CAUCA	Buga - El Vínculo (39.7) mm
CUNDINAMARCA	Medina (85.0), Paratebueno (67.0) mm
GUAVIARE	San José del Guaviare (39.0) mm
CAUCA	Mercaderes (32.7) mm
SUCRE	San Luis (60.0) mm
NORTE DE SANTANDER	Toledo - Tunebia (45.2), Silos (38.8), Toledo (36.0), Chitagá (33.8) mm
BOYACÁ	Cubara (45.2) mm

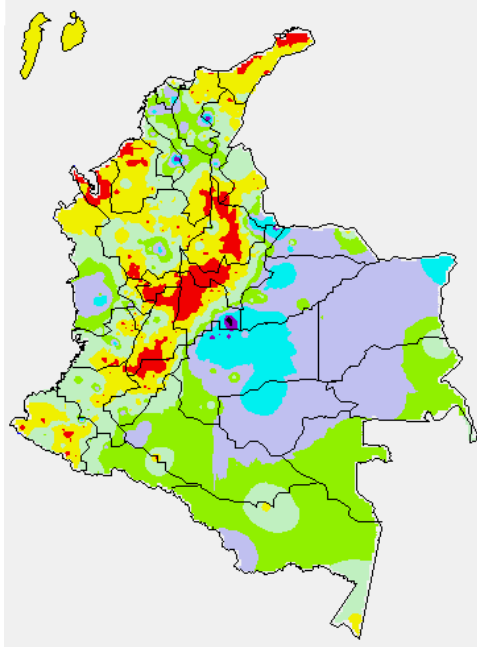
### TEMPERATURAS MÁXIMAS

A continuación se relacionan los municipios donde en las últimas 24 horas se registraron temperaturas iguales o superiores a **35.0° C**:

DEPARTAMENTO	MUNICIPIOS
BOLÍVAR	Zambrano (35.0) °C
CESAR	Valledupar-Guaymaral (37.6), Valledupar- Villa Rosa (36.8), Agustín Codazzi (35.0) °C
CUNDINAMARCA	Jerusalén (36.8), Puerto Salgar (38.0) °C
LA GUAJIRA	Manauare (39.0), Riohacha (36.6), Urumita (35.6), Uribia (35.2), Maicao (35.0) °C
MAGDALENA	Zona Bananera (35.2) °C

## PRECIPITACIÓN DIARIA

Desde las 7:00 a.m. del viernes 19 de julio hasta las 7:00 a.m. del Sábado 20 de julio de 2013.



0.0 mm	0.1 a 1.0 mm	1.1 a 5.0 mm	5.1 a 10.0 mm
10.1 a 20.0 mm	20.1 a 40.0 mm	40.1 a 60.0 mm	> de 60.1 mm

## ESTADO DE LOS EMBALSES

A continuación se relacionan los volúmenes útiles diarios (expresados en porcentaje) de reservas de algunos embalses de acuerdo con información consultada en XM.

ZONA	EMBALSE	VOLUMEN ÚTIL DIARIO (%)	
ANTIOQUIA	MIEL I	50.83	
	MIRAFLORES	29.68	
	PEÑOL	45.41	
	PLAYAS	82.89	
	PORCE II	07.10	
	PORCE III	42.48	
	PUNCHINÁ	45.38	
	RIOGRANDE2	36.13	
	SAN LORENZO	46.25	
CARIBE	TRONERAS	14.89	
	URRÁ I	46.63	
CENTRO	AGREGADO BOGOTÁ	65.76	
		NEUSA	65.57
		SISGA	52.66
	TOMINÉ	67.62	
	BETANIA	96.79	
	MUÑA	96.72	
ORIENTE	PRADO	58.95	
	CHUZA	69.79	
	ESMERALDA	47.79	
VALLE DEL CAUCA	GUAVIO	57.36	
	ALTO ANCHICAYÁ	30.48	
	CALIMA 1	49.90	
	SALVAJINA	81.15	

## PRONÓSTICO METEOROLÓGICO

REGIÓN	PRONÓSTICO
SABANA DE BOGOTÁ	<b>SÁBADO:</b> En las primeras horas del día se prevé cielo mayormente cubierto con tiempo seco. En la tarde se esperan lloviznas dispersas al Norte, noroccidente y oriente de la ciudad; lloviznas ligeras en amplios sectores de la sabana. En la noche predominará el cielo mayormente cubierto y lloviznas dispersas al finalizar la jornada sobre la ciudad y la sabana. Se estima una temperatura de 19°C. <b>DOMINGO:</b> Se prevé que durante gran parte de la jornada predominen las condiciones de tiempo seco con cielo parcialmente nublado.
ANDINA	<b>SÁBADO:</b> En horas de la mañana se espera cielo semicubierto con predominio de tiempo seco en gran parte de la región; excepto en Norte de Santander donde se esperan algunas lluvias. En la tarde aumento de la nubosidad con lluvias al Norte y Occidente de Antioquia, Santander, Eje Cafetero, Cauca y Región Montañosa Sur de Nariño. <b>DOMINGO:</b> En la mañana son previstas lloviznas en sectores de Antioquia, Caldas y los Santanderes. En la tarde y durante las primeras horas de la noche se estiman lluvias en el Eje Cafetero, oeste de Antioquia, Tolima, Cundinamarca y en el Occidente de Boyacá
CARIBE	<b>SÁBADO:</b> Para la mañana se espera predominio de tiempo seco, salvo sectores del Cesar donde se esperan algunas lluvias. En la tarde se incrementará la nubosidad generando además precipitaciones en sectores de Bolívar y Sucre. <b>DOMINGO:</b> En el transcurso del día se estima cielo parcialmente cubierto con lluvias principalmente después del mediodía y hasta mediados de la noche sobre Córdoba, Sucre y Bolívar y de menor intensidad en Atlántico y en las inmediaciones de la Sierra Nevada de Santa Marta.
ARCHIPIÉLAGO DE SAN ANDRÉS, PROVIDENCIA Y SANTA CATALINA	<b>SÁBADO:</b> Para la jornada se espera cielo parcialmente nublado con incremento de la nubosidad en horas de la noche y alta probabilidad de lloviznas. <b>DOMINGO:</b> Cielo mayormente cubierto con precipitaciones durante el día las más fuertes en las horas de la tarde.
MAR CARIBE	<b>SÁBADO:</b> A lo largo del día se espera cielo semicubierto con lluvias ligeras en la mañana y noche sobre el Golfo de Urabá, zonas costeras de Córdoba y Sucre y Bolívar. <b>DOMINGO:</b> Cielo parcialmente nublado con lluvias principalmente en el Occidente de la zona Marítima y lloviznas sobre el litoral de Córdoba, Sucre y en el Golfo de Urabá
PACÍFICA	<b>SÁBADO:</b> Para la mañana predominará el tiempo seco, no se descartan lloviznas ligeras al Norte y litoral de Chocó. En la tarde y noche se incrementará la nubosidad acompañada de lluvias entre ligeras y moderadas en Chocó y litoral de Valle del Cauca. No se descarta la posibilidad de tormentas eléctricas. <b>DOMINGO:</b> Predominará cielo mayormente cubierto con precipitaciones entre ligeras y moderadas en Chocó y Cauca, mientras que en el resto de la zona se estiman precipitaciones de menor intensidad. Dichas condiciones se presentarán especialmente en las primeras horas del día y luego al finalizar la tarde y durante la noche. No se descarta la posibilidad de actividad eléctrica.
INSULAR PACÍFICO	<b>SÁBADO:</b> Cielo seminublado con precipitaciones de variada intensidad a lo largo del día. <b>DOMINGO:</b> Se estima cielo parcialmente cubierto con lluvias entre ligeras y moderadas en Gorgona
OCÉANO PACÍFICO	<b>SÁBADO:</b> Se prevé cielo semicubierto con lluvias entre ligeras y moderadas al Norte del océano Pacífico colombiano, las precipitaciones más fuertes, incluso con actividad eléctrica, se espera en cercanías del litoral de Chocó y Norte del Valle del Cauca. <b>DOMINGO:</b> Se mantendrán las condiciones lluviosas con precipitaciones entre moderadas y fuertes en zonas alejadas al litoral de Chocó, Valle y Cauca. No se descarta la posibilidad de actividad eléctrica.
ORINOQUÍA	<b>SÁBADO:</b> En horas de la mañana se estima cielo semicubierto con lluvias al Oriente de Vichada y Piedemonte Llanero de Meta. En la tarde y primeras horas de la noche se presentarán precipitaciones en la mayor parte de la región previéndose las más fuertes al noreste de Vichada y a lo largo del Piedemonte Llanero. <b>DOMINGO:</b> Cielo semicubierto con lluvias entre ligeras y moderadas principalmente en zonas de Vichada, Arauca, mientras que en el Oriente de Meta y Casanare se prevén lloviznas
AMAZONÍA	<b>SÁBADO:</b> Para la mañana se espera cielo mayormente cubierto con predominio de tiempo seco. En la tarde y noche se esperan precipitaciones ligeras en la mayor parte de la región; no obstante algunas precipitaciones moderadas a fuertes se pueden presentar en Guaviare y centro-oeste de Caquetá. <b>DOMINGO:</b> Durante la jornada se estima cielo medio nublado con lluvias en Vaupés, Guainía y piedemonte de Caquetá. Lloviznas en Amazonas, sectores de Putumayo y el resto de Caquetá.

## ALERTAS VIGENTES

Para mayor información sobre el pronóstico del estado del tiempo, informes técnicos diarios, comunicados especiales e informes de otras áreas temáticas, tales como Hidrología, Deslizamientos de Tierra e Incendios, se sugiere consultar la siguiente dirección electrónica: <http://institucional.ideam.gov.co/jsp/index.jsf>

### REGIÓN CARIBE

#### ALERTA ROJA: INCENDIOS DE LA COBERTURA VEGETAL

Amenaza alta de ocurrencia de incendios de la cobertura vegetal en zonas de bosques, cultivos y pastos, localizados en los siguientes municipios y sectores aledaños:

DEPARTAMENTO	MUNICIPIOS
BOLIVAR	Santa Catalina
CESAR	El Paso, La Paz, Manaure Balcón del Cesar y Valledupar.
LA GUAJIRA	Dibulla, Maicao y Uribia.
MAGDALENA	Algarrobo.

#### ALERTA NARANJA: INCENDIOS DE LA COBERTURA VEGETAL

Amenaza moderada de ocurrencia de incendios de la cobertura vegetal en zonas de bosques, cultivos y pastos, localizados en los siguientes municipios y sectores aledaños

DEPARTAMENTO	MUNICIPIOS
ATLÁNTICO	Candelaria.
BOLÍVAR	Córdoba, Magangué, Santa Catalina y Zambrano.
CESAR	Agustín Codazzi, Astrea, Chiriguaná, Curumaní, La Jagua de Ibirico, Pueblo Bello y San Diego.
CORDOBA	Tierralta
LA GUAJIRA	Albania, Hato Nuevo, La Jagua del Pilar, Manaure, Riohacha, Urumita y Villanueva.
MAGDALENA	Aracataca, Fundación, plato, Santa Bárbara de Pinto y Sitionuevo.
SUCRE	Buenavista, Chalán, Colosó, Los palmitos, Morroa, Ovejas, San Benito de Abad, San Juan de Betulia, San Pedro, Sincé y Tolúviejo.

Especial atención ameritan el Parque Nacional Natural Sierra Nevada de Santa Marta, Parque Nacional Natural Macuira y Via Parque Isla de Salamanca.

## REGIÓN ANDINA

### ALERTA ROJA: INCENDIOS DE LA COBERTURA VEGETAL

Amenaza alta de ocurrencia de incendios de la cobertura vegetal en zonas de bosques, cultivos y pastos, localizados en los siguientes municipios y sectores aledaños:

DEPARTAMENTO	MUNICIPIOS
ANTIOQUIA	Bello, Betania, Copacabana, Jericó, Marinilla y Medellín.
CALDAS	Riosucio.
CAUCA	Cajibío, El Tambo, La Sierra, Mercaderes, Miranda, Padilla, Piendamó, Rosas, Silvia y Toribio.
CUNDINAMARCA	Albán, Cucunubá, Guayabal De Siquima, San francisco, Sasaima y Supatá.
HUILA	Aipe, Algeciras, Baraya, Campoalegre, Hobo, Palermo, Villavieja, Yaguará, Neiva, Tello y Teruel.
NARIÑO	Arboleda (Berruecos), Buesaco, Chachagüí, Consacá, El Peñol, El Tambo, Guaitarilla, La Florida, La Llanada, La Unión, Linares, Los Andes, Nariño, Pasto, Samaniego, San Lorenzo, San Arboleda (Berruecos), Buesaco, Chachagüí, Consacá, El Peñol, El Tambo, Guaitarilla, La Florida, La Llanada, La Unión, Linares, Los Andes, Nariño, Pasto, Samaniego, San Lorenzo, San Pedro De Cartago (Cartago), Santa Cruz(Guachavés), Taminango, Túquerres y Yacuanquer.
QUINDIO	Circasia, Génova, Pijao y Salento.
TOLIMA	Casabianca, Natagaima, Planadas, Rioblanco y Villahermosa.
VALLE DEL CAUCA	Andalucía, Bolívar, Buga, Bugalagrande, Cali, Calima (El Darién), Candelaria, Florida, Ginebra, Guacarí, Palmira, Pradera, Riofrío, San Pedro, Sevilla, Trujillo, Tuluá, Yotoco y Zarzal.

### ALERTA NARANJA: INCENDIOS DE LA COBERTURA VEGETAL

Amenaza moderada de ocurrencia de incendios de la cobertura vegetal en zonas de bosques, cultivos y pastos, localizados en los siguientes municipios y sectores aledaños:

DEPARTAMENTO	MUNICIPIOS
NORTE DE SANTANDER	Chitagá y Toledo
CALDAS	Manizales y Neira.
CAUCA	Bolívar, Caldono, Corinto, Florencia, Morales y Totoró.
CUNDINAMARCA	Anolaima, Butimía, El Rosal, Facatativa, La Vega, Madrid, Nocaima, Pacho, Vergara y Villeta.
HUILA	Paicol y Rivera.
NARIÑO	Colón (Génova), Policarpa y Providencia.
QUINDIO	Córdoba y Finlandia.
RISARALDA	Belén De Umbria, Dosquebradas y Pereira.
TOLIMA	Anzoátegui, Ataco, Cajamarca, Coyaima, Herveo, Ibagué y Ortega.
VALLE DEL CAUCA	Caicedonia, Dagua, Jamundí, La Cumbre, Restrepo, Vijes y Yumbo.

Especial atención ameritan el Parque Nacional Natural Catatumbo Bari, Parque Nacional Natura Pisba, Parque Nacional Natural Cocuy, Parque Nacional Natural Sumapaz, Parque Nacional Natural de Los Nevados, Cordillera de Los Picachos.

### ALERTA NARANJA: DESLIZAMIENTOS DE TIERRA

Se pronostica amenaza moderada a alta por deslizamientos de tierra en áreas inestables en el siguiente departamento:

DEPARTAMENTO	MUNICIPIOS
NORTE DE SANTANDER	Chitagá y Toledo

### ALERTA AMARILLA POR INCREMENTO DE NIVELES DEL EMBALSE DE BETANIA.

De acuerdo con el reporte del día de hoy a las 8 am., el operador Emgesa S. A. continua la alerta amarilla, pero con tendencia al descenso en los niveles del embalse, el nivel actual del embalse es de 560.82 m.s.n.m. y un volumen útil de 96.79%. Las compuertas de vertedero se encuentran cerradas desde las 5:45 am., de hoy. Se recomienda estar alerta ante incrementos de los niveles hacia aguas abajo del embalse Betania. Así como, estar alerta a nuevos comunicados ante nuevos incrementos en los caudales de ingreso y/o descarga del embalse.

## REGIÓN PACIFICA

### ALERTA NARANJA: INCENDIOS DE LA COBERTURA VEGETAL

Amenaza moderada de ocurrencia de incendios de la cobertura vegetal en zonas de bosques, cultivos y pastos, localizados en los siguientes municipios y sectores aledaños:

DEPARTAMENTO	MUNICIPIOS
CHOCÓ	El Litoral de San Juan.

### ALERTA NARANJA: DESLIZAMIENTOS DE TIERRA

Se pronostica amenaza moderada a alta por deslizamientos de tierra en áreas inestables en el siguiente departamento:

DEPARTAMENTO	MUNICIPIOS
NARIÑO	Barbacoas, Córdoba y Puerres.

## REGIÓN ORINOQUÍA

### ALERTA ROJA: POR NIVELES ALTOS EN LA CUENCA DEL RÍO GUAVIARE

Prevalce la Alerta Roja por la persistencia de las lluvias los últimos días en el piedemonte del sur del departamento del Meta que han elevado los niveles del río Guayabero. Actualmente el nivel a superado la cota de desbordamiento. Por lo anterior y debido a que se esperan que continúen las lluvias en este sector se recomienda estar atentos a la variación del nivel del río Guayabero (afluente del río Guaviare en la parte alta), a la altura del municipio de La Macarena (Meta); también, se recomienda estar atentos a los ascenso del nivel hacia aguas abajo como resultado del tránsito de la onda de creciente. Especial atención a las partes bajas de las zonas ribereñas de los ríos Guayabero y Guaviare. En tanto que los ríos: Guejar (afluente del Ariari) y Ariari (afluente al río Guaviare) presentan incrementos moderado.

### ALERTA NARANJA POR NIVELES ALTOS EN EL RIO META

Continúan en el rango alto los niveles del río Meta y de varios de sus afluentes, especialmente en la parte alta (estribaciones del piedemonte llanero) así como la probabilidad que persistan las lluvias a lo largo del piedemonte llanero. Por lo anterior, se sugiere a la ciudadanía y comités de Gestión del Riesgo Local de Puerto López (Meta) permanecer atentos ante la eventualidad de nuevas crecientes sobre el río Meta.

### ALERTA ROJA: DESLIZAMIENTOS DE TIERRA

Se pronostica amenaza moderada a alta por deslizamientos de tierra en áreas inestables en el siguiente departamento:

DEPARTAMENTO	MUNICIPIOS
META	Restrepo, Villavicencio y El Calvario

### ALERTA NARANJA: DESLIZAMIENTOS DE TIERRA

Se pronostica amenaza moderada a alta por deslizamientos de tierra en áreas inestables en el siguiente departamento:

DEPARTAMENTO	MUNICIPIOS
BOYACA	Cubará, San Luis De Gaceno y Santa María
CASANARE	Aguazul y Sabanalarga
CUNDINAMARCA	Guayabetal, Gutiérrez, Medina, Paratebueno y Quetame
META	Acacias, Cubarral, Cumarral, Guamal, Lejanías, San Juanito, El Dorado y El Castillo.

### ALERTA ROJA: INCENDIOS DE LA COBERTURA VEGETAL

Amenaza alta de ocurrencia de incendios de la cobertura vegetal en zonas de bosques, cultivos y pastos, localizados en los siguientes municipios y sectores aledaños

DEPARTAMENTO	MUNICIPIOS
META	La Macarena y Uribe

## REGIÓN AMAZÓNICA

### ALERTA NARANJA: DESLIZAMIENTOS DE TIERRA

Se pronostica amenaza moderada a alta por deslizamientos de tierra en áreas inestables en el siguiente departamento:

DEPARTAMENTO	MUNICIPIOS
CAQUETA	Florencia
PUTUMAYO	San Francisco y Santiago

### ALERTA ROJA: INCENDIOS DE LA COBERTURA VEGETAL

Amenaza alta de ocurrencia de incendios de la cobertura vegetal en zonas de bosques, cultivos y pastos, localizados en los siguientes municipios y sectores aledaños

DEPARTAMENTO	MUNICIPIOS
CAQUETA	Puerto Rico y San Vicente del Caguán.

### ALERTA NARANJA: INCENDIOS DE LA COBERTURA VEGETAL

Amenaza moderada de ocurrencia de incendios de la cobertura vegetal en zonas de bosques, cultivos y pastos, localizados en los siguientes municipios y sectores aledaños

DEPARTAMENTO	MUNICIPIOS
CAQUETA	Puerto Rico

## MAR CARIBE

### ALERTA NARANJA: OLEAJE Y VIENTO

Durante el día de hoy, se mantendrá la amenaza en amplios sectores del centro y oriente del Mar Caribe colombiano, se prevén variación en la altura del oleaje entre 3.0 – 4.0 metros con vientos que oscilarán entre 20 y 30 nudos (37 Km/h - 56 Km/h), con rachas de hasta 39 nudos (73 Km/h). Por lo anterior, se recomienda a la comunidad y pescadores con embarcaciones menores o de bajo calado consultar con las Capitanías de puerto antes de zarpar.

### ALERTA AMARILLA: TIEMPO LLUVIOSO

Para el día de hoy, se prevén volúmenes significativos de lluvia en amplios sectores del Occidente del Mar Caribe colombiano, incluido el Golfo de Urabá y costas de Córdoba. No se descartan tormentas eléctricas y rachas de viento. Por esta razón, se recomienda a pescadores y usuarios de embarcaciones de bajo calado, consultar con las Capitanías de puerto antes de zarpar, ante inminente tempestad.

### ALERTA AMARILLA: PLEAMAR

Hasta el próximo 22 de julio se presentará una de las pleamares más significativas del mes en el litoral Caribe colombiano incluido el archipiélago de San Andrés y Providencia. Por esta razón se recomienda a los habitantes costeros estar atentos a la evolución de este fenómeno.

## OCÉANO PACÍFICO

### ALERTA NARANJA: TIEMPO LLUVIOSO

En amplios sectores del Pacífico nacional se prevén condiciones lluviosas durante la jornada con posibilidad en algunos casos de tormentas eléctricas, se recomienda a pescadores y usuarios de embarcaciones menores consultar con las Capitanías de puerto antes de zarpar ante inminente tempestad.

Omar FRANCO TORRES, Director General  
Christian EUSCATEGUI COLLAZOS, Jefe Oficina del Servicio de Pronósticos y Alertas  
Fidel Alberto PARDO OJEDA, Coordinador de Alertas Hidrometeorológicas y Ambientales  
\*\*\*\*\*

Profesionales en turno:  
Franklyn RUIZ, Henry ROMERO, Carlos Alfonso ORTEGÓN, Ruth Nancy LÓPEZ y Jaimmy MELO.

Internet: <http://www.ideam.gov.co>  
Correos electrónicos: [servicio@ideam.gov.co](mailto:servicio@ideam.gov.co), [alertasideam@ideam.gov.co](mailto:alertasideam@ideam.gov.co)  
Carrera 10 N° 20 - 30 \*\* Piso 9, Bogotá, D.C.  
Teléfono: 3527160 ext. 1334-1336.

**ALERTA ROJA. PARA TOMAR ACCIÓN** Advierte a los sistemas de prevención y atención de desastres sobre la amenaza que puede ocasionar un fenómeno con efectos adversos sobre la población, el cual requiere la atención inmediata por parte de la población y de los cuerpos de atención y socorro. Se emite una alerta sólo cuando la identificación de un evento extraordinario indique la probabilidad de amenaza inminente y cuando la gravedad del fenómeno implique la movilización de personas y equipos, interrumpiendo el normal desarrollo de sus actividades cotidianas.

**ALERTA NARANJA. PARA PREPARARSE** Indica la presencia de un fenómeno. No implica amenaza inmediata y como tanto es catalogado como un mensaje para informarse y prepararse. El aviso implica vigilancia continua ya que las condiciones son propicias para el desarrollo de un fenómeno, sin que se requiera permanecer alerta.

**ALERTA AMARILLA. PARA INFORMARSE** Es un mensaje oficial por el cual se difunde información. Por lo regular se refiere a eventos observados, reportados o registrados y puede contener algunos elementos de pronóstico a manera de orientación. Por sus características pretéritas y futuras difiere del aviso y de la alerta, y por lo general no está encaminado a alertar sino a informar.

**CONDICIONES NORMALES** La información que se suministra se encuentra dentro de los rangos normales.

°C: grados Celsius

m: metros

mm: milímetros

msnm: metros sobre nivel del mar

Km/h: kilómetros sobre hora

GOES: Geostationary Operational Environmental Satellites (Satélite Geoestacionario Operacional Ambiental).

GOES-13 es el designado GOES-Este, localizado en 75° W sobre el ecuador geográfico.

HLC: hora local colombiana

PNN: Parque Nacional Natural

SFF: Santuario de Fauna y Flora