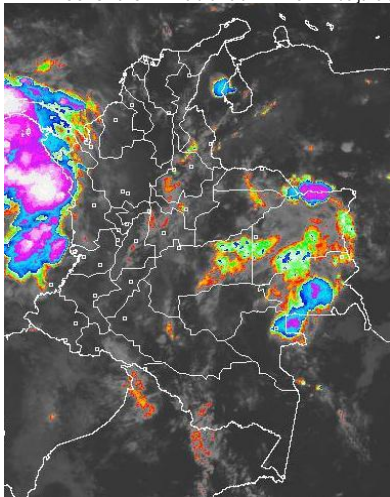


## CONDICIONES HIDROMETEOROLÓGICAS ACTUALES

Durante la mañana, se han reducido significativamente las precipitaciones y ha predominado el tiempo seco en amplios sectores, las lluvias persisten sobre la Orinoquia, norte de la Amazonia y sectores de Urabá. **ALERTA ROJA** por niveles altos en los ríos de la cuenca alta del río Guaviare e Incendios en la cobertura vegetal en varias áreas de las regiones Caribe y Andina. **ALERTA NARANJA** para el río Meta por presentar niveles altos, especialmente en inmediaciones de Puerto López (Meta).

### IMÁGEN SATELITAL

Imagen IDEAM GOES 13 CH4 \* Hora 6:15 a. m. HLC \* 21 de julio de 2013



### LO MÁS DESTACADO

**ALERTA ROJA. PARA TOMAR ACCIÓN** **ALERTA NARANJA. PARA PREPARARSE** **ALERTA AMARILLA. PARA INFORMARSE**

- Durante las últimas 24 horas continuaron las lluvias en varias zonas del país, especialmente en el Oriente en las regiones Orinoquia y sur-centro de la Andina. El mayor volumen reportado en el municipio de **Villavicencio (Meta)**, con **87.4 mm**.
- ALERTA ROJA** por niveles que superan la cota de desbordamiento en el río Guayabero, afluente del río Guaviare, condición que se espera se mantenga para el día de hoy.
- ALERTA ROJA** por Incendios en la cobertura vegetal en varias áreas de las regiones Caribe y Andina, se recomienda especial atención en los ecosistemas de alta montaña.
- ALERTA NARANJA** por niveles altos en río Meta debido a las lluvias registradas en el piedemonte llanero.
- ALERTA NARANJA** por deslizamientos de tierra en zonas inestables y de alta pendiente localizadas en los departamentos de Casanare, Boyacá, Nariño, Norte de Santander, Meta, Caquetá y Putumayo.
- Los vientos alisios por esta época del año registran incremento en sus velocidades, es posible que durante el fin de semana los vientos alcancen intensidades moderadas, especialmente en sectores de montaña de la Región Andina.

El IDEAM recomienda a los Concejos Municipales de la Gestión del Riesgo de Desastres y a las autoridades ambientales regionales y locales, mantener activos los planes de prevención y atención de incendios de la cobertura vegetal con el fin de evitar la ocurrencia y propagación de los mismos, durante la temporada seca, o de menos lluvias, de mitad de año, especialmente en áreas de reserva forestal pertenecientes al Sistema Nacional de Parques Nacionales Naturales.

### PRONÓSTICO CONDICIONES METEOROLÓGICAS ESPECIALES

ÁREA DEL VOLCÁN CERRO MACHÍN			
Cielo parcialmente nublado y lloviznas hacia la noche y madrugada.			
SERVICIO GEOLOGICO COLOMBIANO lo reporta en <b>NIVEL AMARILLO (II): CAMBIOS EN EL COMPORTAMIENTO DE LA ACTIVIDAD VOLCANICA.</b> 4.80 -75.62			
ELEVACIÓN (pies)	DIRECCIÓN	VELOCIDAD	
		NUDOS	km/h
10,000	SURESTE	5 - 10	9 - 18
18,000	SURESTE	15 - 20	28 - 36
24,000	ESTE	20 - 25	36 - 46
30,000	ESTE	20 - 25	36 - 46
ÁREA DEL VOLCÁN NEVADO DEL HUILA			
En el área se prevé condiciones nubosas y predominio de tiempo seco.			
SERVICIO GEOLOGICO COLOMBIANO lo reporta en <b>NIVEL AMARILLO (III): CAMBIOS EN EL COMPORTAMIENTO DE LA ACTIVIDAD VOLCANICA.</b> 2.92 -76.05			
ELEVACIÓN (pies)	DIRECCIÓN	VELOCIDAD	
		NUDOS	km/h
10,000	SURESTE	5-10	9 - 18
18,000	ESTE	15 - 20	28 - 36
24,000	ESTE	15-20	28 - 36
30,000	ESTE	25-30	36-56
ÁREA DEL VOLCÁN GALERAS			
Cielo entre parcial y mayormente cubierto con precipitaciones esporádicas en la tarde.			
SERVICIO GEOLOGICO COLOMBIANO lo reporta en <b>NIVEL AMARILLO (III): CAMBIOS EN EL COMPORTAMIENTO DE LA ACTIVIDAD VOLCANICA.</b> 1.55 -77.37			
ELEVACIÓN (pies)	DIRECCIÓN	VELOCIDAD	
		NUDOS	km/h
10,000	SURESTE	10 - 15	18 - 28
18,000	ESTE	10-15	18 - 28
24,000	ESTE	15-20	28-37
30,000	ESTE	25-30	36-56
ÁREA DEL VOLCÁN NEVADO DEL RUIZ			
Cielo parcialmente nublado. Lloviznas entrada la noche y madrugada.			
SERVICIO GEOLOGICO COLOMBIANO lo reporta en <b>NIVEL AMARILLO (III): CAMBIOS EN EL COMPORTAMIENTO DE LA ACTIVIDAD VOLCANICA.</b> 4.89 -75.32			
ELEVACIÓN (pies)	DIRECCIÓN	VELOCIDAD	
		NUDOS	km/h
10,000	SURESTE	10	18
18,000	SURESTE	15-20	28-37
24,000	ESTE	15-20	18 - 28
30,000	ESTE	20-25	36 - 46

### PRECIPITACIONES

A continuación se relacionan los municipios donde en las últimas 24 horas se registraron precipitaciones iguales o superiores a **30.0 mm**:

DEPARTAMENTO	MUNICIPIOS
ARAUCA	Tame (50.0)
CÓRDOBA	Tierralta (59.0)
CUNDINAMARCA	Medina (72.0), Guayabeta (42.0), Paratebueno (36.0) y Gachetá (30.5).
META	<b>Villavicencio (87.4)</b> , El Calvario (49.0), Cubarral (39.0) y San Juan de Arama (39.0).
NORTE DE SANTANDER	Toledo (81.0)
VALLE DEL CAUCA	Cali (50.4).

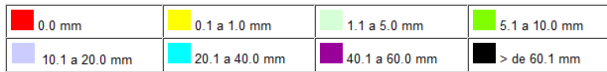
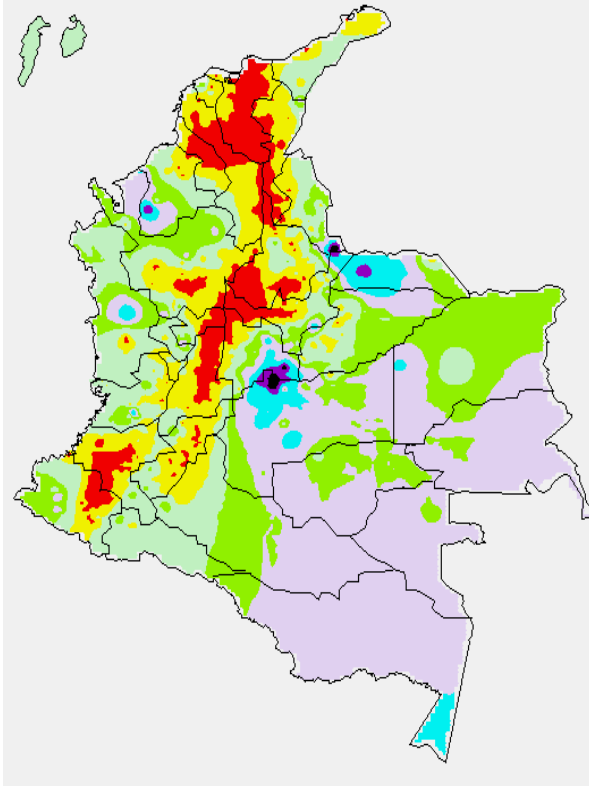
### TEMPERATURAS MÁXIMAS

A continuación se relacionan los municipios donde en las últimas 24 horas se registraron temperaturas iguales o superiores a **35.0° C**:

DEPARTAMENTO	MUNICIPIOS
CAUCA	Mercaderes (35.8).
CESAR	Valledupar (37.4).
CUNDINAMARCA	Puerto Salgar (36.6) y Jerusalén (36.0).
LA GUAJIRA	Riohacha (37.6).
TOLIMA	Honda (37.0), Ambalema (35.8).

### PRECIPITACIÓN DIARIA

Desde las 7:00 a.m. del sábado 20 de julio hasta las 7:00 a.m. del domingo 21 de julio de 2013.



### ESTADO DE LOS EMBALSES

A continuación se relacionan los volúmenes útiles diarios (expresados en porcentaje) de reservas de algunos embalses de acuerdo con información consultada en XM.

ZONA	EMBALSE		VOLUMEN ÚTIL DIARIO (%)
ANTIOQUIA	MIEL I		51.06
	MIRAFLORES		29.88
	PEÑOL		44.95
	PLAYAS		89.14
	PORCE II		17.99
	PORCE III		30.80
	PUNCHINÁ		41.34
	RIOGRANDE2		37.08
	SAN LORENZO		46.46
CARIBE	TRONERAS		24.88
	URRÁ I		46.59
CENTRO	AGREGADO BOGOTÁ	NEUSA	65.49
		SISGA	52.92
		TOMINÉ	67.62
	BETANIA		94.63
	MUÑA		91.93
	PRADO		58.87
ORIENTE	CHUZA		69.79
	ESMERALDA		47.86
	GUAVIO		58.39
VALLE DEL CAUCA	ALTO ANCHICAYÁ		35.83
	CALIMA 1		50.02
	SALVAJINA		80.55

### PRONÓSTICO METEOROLÓGICO

REGIÓN	PRONÓSTICO
SABANA DE BOGOTÁ	<p><b>DOMINGO:</b> a lo largo de la jornada se estiman condiciones de cielo entre parcial y mayormente nublado. Al iniciar la mañana, lloviznas dispersas al Sur y Norte de la ciudad y la Sabana. En la tarde y noche lluvias ligeras sobre los cerros Orientales. Lluvias al Norte y Sur de la Sabana, las más intensas en la noche.</p> <p><b>LUNES:</b> Se espera que a lo largo de la jornada se presenten condiciones secas con cielo parcialmente cubierto. En la noche se estiman condiciones de mayor nubosidad y probables lloviznas o lluvias ligeras en la ciudad y la Sabana.</p>
ANDINA	<p><b>DOMINGO:</b> hacia las primeras horas de la jornada se esperan lluvias ligeras en sectores del Altiplano Cundiboyacense, occidente de Norte de Santander y Sur de Santander, condiciones de cielo nublado para el resto de la región. Durante las horas finales de la tarde y en la noche se esperan lluvias de ligeras a moderadas en los Santanderes y Antioquia; lluvias ligeras en Montañas de Valle, Cauca y Altiplano Cundiboyacense.</p> <p><b>LUNES:</b> a lo largo de la jornada predominarán condiciones de cielo parcialmente cubierto sobre amplios sectores de la región con lluvias entre ligeras y moderadas hacia la tarde y noche sobre los Santanderes y Antioquia, precipitaciones ligeras en el altiplano Cundiboyacense.</p>
CARIBE	<p><b>DOMINGO:</b> en la mañana, se esperan condiciones de cielo parcialmente cubierto sobre amplios sectores de la región, con presencia de lluvias entre ligeras y moderadas en el litoral de Córdoba y hacia sectores aledaños al Golfo de Urabá. Hacia la tarde y noche se esperan lluvias ligeras a moderadas en el Sur de La Guajira, Norte de Cesar, Litoral de Atlántico y Bolívar. Lluvias de mayor intensidad en el Golfo de Urabá y Córdoba.</p> <p><b>LUNES:</b> en la jornada se estiman condiciones nubosas en gran parte de la región. Se prevé que las lluvias más intensas se presenten en la tarde y noche, sobre sectores del sur de la Guajira, Norte del Cesar, Litoral de atlántico y Magdalena a igual que sobre el Golfo de Urabá.</p>
ARCHIPIÉLAGO DE SAN ANDRÉS, PROVIDENCIA Y SANTA CATALINA	<p><b>DOMINGO:</b> cielo entre parcialmente cubierto y mayormente cubierto con lluvias entre moderadas a fuertes, principalmente en la mañana y la noche.</p> <p><b>LUNES:</b> cielo mayormente cubierto con posibilidad de lluvias fuertes, en algunos casos con presencia de actividad eléctrica a lo largo de la jornada.</p>
MAR CARIBE	<p><b>DOMINGO:</b> cielo parcialmente nublado durante la jornada y lluvias al sur de la zona marítima y frente a las costas de Urabá y Córdoba. Vientos fuertes a lo largo de la zona costera del Litoral Central.</p> <p><b>LUNES:</b> cielo parcialmente nublado y lluvias en la zona marítima y frente al Litoral de los departamentos de Córdoba, Sucre, Bolívar y Urabá.</p>
PACÍFICA	<p><b>DOMINGO:</b> durante las horas de la mañana, se esperan precipitaciones entre moderadas a fuertes sobre el litoral de Chocó y Valle del Cauca. Durante la tarde y noche, se espera lluvias fuertes en amplios sectores de Chocó y lluvias de ligeras a moderadas en el litoral de Valle y de Cauca.</p> <p><b>LUNES:</b> durante la jornada se esperan lluvias moderadas y fuertes sobre Chocó y en el litoral de Valle y Cauca. Se prevé que las lluvias más intensas se registren en la madrugada y la noche</p>
INSULAR PACÍFICO	<p><b>DOMINGO:</b> cielo parcialmente cubierto con posibles lluvias ligeras a moderadas en la Isla Gorgona, lluvias de menor intensidad en la Isla Malpelo, especialmente en la noche.</p> <p><b>LUNES:</b> se estima cielo seminublado con lluvias moderadas en la Isla Gorgona y de menor intensidad en la Isla Malpelo. Se prevé que la actividad más intensa se presente en la mañana.</p>
OCÉANO PACÍFICO	<p><b>DOMINGO:</b> cielo nublado y lluvias durante la jornada, las más fuertes a lo largo del Litoral y al norte de la zona marítima.</p> <p><b>LUNES:</b> cielo parcialmente nublado y lluvias en cercanías del Litoral del Chocó Valle y Cauca y de menor intensidad hacia el interior de la zona marítima.</p>
ORINOQUÍA	<p><b>DOMINGO:</b> en la mañana, lluvias moderadas al norte de la Región, en Arauca y sobre el piedemonte del Meta. de menor intensidad en al sur de Vichada y oriente del Meta. A finales de la tarde noche, se espera se intensifique la nubosidad con lluvias ligeras a moderadas en Vichada y Arauca; lluvias de menor intensidad en sectores del Piedemonte.</p> <p><b>LUNES:</b> cielo semicubierto a lo largo de la jornada con tiempo seco, salvo en sectores de Vichada y de Arauca donde se pueden presentar lluvias ligeras hacia final de la noche.</p>

**PRONÓSTICO METEOROLÓGICO (continuación)**

REGIÓN	PRONÓSTICO
AMAZONIA	<p><b>DOMINGO:</b> en las horas de la mañana se estiman condiciones secas con cielo parcialmente cubierto; salvo por algunas lluvias en el departamento de Vaupés y Guainía. Hacia la noche, se estiman lluvias moderadas en Guainía y Vaupés. Lluvias ligeras norte de Amazonas.</p> <p><b>LUNES:</b> la jornada se caracterizará por presentar condiciones de cielo semicubierto. Se esperan lluvias moderadas en Guainía, Vaupés y sectores de Amazonas durante la tarde y noche especialmente.</p>

**ALERTAS VIGENTES**

Para mayor información sobre el pronóstico del estado del tiempo, informes técnicos diarios, comunicados especiales e informes de otras áreas temáticas, tales como Hidrología, Deslizamientos de Tierra e Incendios, se sugiere consultar la siguiente dirección electrónica: <http://institucional.ideam.gov.co/isp/index.jsf>

**REGIÓN CARIBE**

**ALERTA ROJA: INCENDIOS DE LA COBERTURA VEGETAL**

Amenaza alta de ocurrencia de incendios de la cobertura vegetal en zonas de bosques, cultivos y pastos, localizados en los siguientes municipios y sectores aledaños:

DEPARTAMENTO	MUNICIPIOS
BOLÍVAR	Santa Catalina.
CESAR	El Paso, La Paz, Manaure Balcón del Cesar y Valledupar.
LA GUAJIRA	Dibulla, Maicao y Uribia.
MAGDALENA	Algarrobo.

**ALERTA NARANJA: INCENDIOS DE LA COBERTURA VEGETAL**

Amenaza moderada de ocurrencia de incendios de la cobertura vegetal en zonas de bosques, cultivos y pastos, localizados en los siguientes municipios y sectores aledaños

DEPARTAMENTO	MUNICIPIOS
ATLÁNTICO	Candelaria.
BOLÍVAR	Córdoba, Magangué, Santa Catalina y Zambrano.
CESAR	Agustín Codazzi, Astrea, Chiriguáná, Curumaní, La Jagua de Ibirico, Pueblo Bello y San Diego.
CORDOBA	Tierralta
LA GUAJIRA	Albania, Hato Nuevo, La Jagua del Pilar, Manaure, Riohacha, Urumita y Villanueva.
MAGDALENA	Aracataca, Fundación, plato, Santa Bárbara de Pinto y Sitionuevo.
SUCRE	Buenavista, Chalán, Colosó, Los palmitos, Morroa, Ovejas, San Benito de Abad, San Juan de Betulia, San Pedro, Sincé y Toluviejo.

*Especial atención ameritan el Parque Nacional Natural Sierra Nevada de Santa Marta, Parque Nacional Natural Macuira y Via Parque Isla de Salamanca.*

**ALERTA AMARILLA: POSIBILIDAD DE CRECIENTES SÚBITAS EN LOS RIOS QUE DESEMBOCAN EN EL GOLFO DE URABÁ.**

Debido a la persistencia de las lluvias en las últimas 24 horas se han presentado incrementos importantes de los niveles de varias corrientes, por lo cual se previene a pobladores de zonas ribereñas bajas, en especial para los siguientes puntos: debido al tránsito de la onda de crecida, se previene a los pobladores en zonas bajas de los municipios de Medio Atrato (Beté), Bojayá y Carmen de Atrato (Curbaradó) en el departamento de Antioquia, lo mismo que en el municipio de Vigía del Fuerte (Antioquia). Se prevé que ésta situación se mantenga durante las próximas horas, y cabe destacar que en el momento ésta situación hidrológica no ha generado ninguna afectación.

**REGIÓN ANDINA**

**ALERTA ROJA: INCENDIOS DE LA COBERTURA VEGETAL**

Amenaza alta de ocurrencia de incendios de la cobertura vegetal en zonas de bosques, cultivos y pastos, localizados en los siguientes municipios y sectores aledaños:

DEPARTAMENTO	MUNICIPIOS
ANTIOQUIA	Bello, Betania, Copacabana, Jericó, Marinilla y Medellín.
CALDAS	Riosucio.
CAUCA	Cajibío, El Tambo, La Sierra, Mercaderes, Miranda, Padilla, Piendamó, Rosas, Silvia y Toribio.

CONTINUACIÓN

DEPARTAMENTO	MUNICIPIOS
CUNDINAMARCA	Albán, Cucunubá, Guayabal de Siquima, San Francisco, Sasaima y Supatá.
HUILA	Aipe, Algeciras, Baraya, Campoalegre, Hobo, Palermo, Villavieja, Yaguará, Neiva, Tello y Teruel.
QUINDIO	Circasia, Génova, Pijao y Salento.
TOLIMA	Casabianca, Natagaima, Planadas, Rioblanco y Villahermosa.
VALLE DEL CAUCA	Andalucía, Bolívar, Buga, Bugalagrande, Cali, Calima (El Darién), Candelaria, Florida, Ginebra, Guacarí, Palmira, Pradera, Riofrío, San Pedro, Sevilla, Trujillo, Tuluá, Yotoco y Zarzal.

**ALERTA NARANJA: INCENDIOS DE LA COBERTURA VEGETAL**

Amenaza moderada de ocurrencia de incendios de la cobertura vegetal en zonas de bosques, cultivos y pastos, localizados en los siguientes municipios y sectores aledaños:

DEPARTAMENTO	MUNICIPIOS
CALDAS	Manizales y Neira.
CAUCA	Bolívar, Caldono, Corinto, Florencia, Morales y Totoró.
CUNDINAMARCA	Anolaima, Bituima, El Rosal, Facativá, La Vega, Madrid, Nocaima, Pacho, Vergara y Villeta.
HUILA	Paicol y Rivera.
NARIÑO	Colón (Génova), Policarpa y Providencia.
NORTE DE SANTANDER	Chitagá y Toledo.
QUINDIO	Córdoba y Filandia.
RISARALDA	Belén de Umbria, Dosquebradas y Pereira.
TOLIMA	Anzoátegui, Ataco, Cajamarca, Coyaima, Herveo, Ibagué y Ortega.
VALLE DEL CAUCA	Caicedonia, Dagua, Jamundí, La Cumbre, Restrepo, Vijes y Yumbo.

*Especial atención ameritan el Parque Nacional Natural Catatumbo Bari, Parque Nacional Natural Pisba, Parque Nacional Natural Cocuy, Parque Nacional Natural Sumapaz, Parque Nacional Natural de Los Nevados, Cordillera de Los Picachos.*

**ALERTA NARANJA: DESLIZAMIENTOS DE TIERRA**

Se pronostica amenaza moderada a alta por deslizamientos de tierra en áreas inestables en el siguiente departamento:

DEPARTAMENTO	MUNICIPIOS
NORTE DE SANTANDER	Chitagá y Toledo

**ALERTA AMARILLA POR INCREMENTO DE NIVELES DEL EMBALSE DE BETANIA.**

De acuerdo con el reporte del día de hoy a las 6 a. m., el operador Emgesa S. A. continúa la **ALERTA AMARILLA**, pero con tendencia al descenso en los niveles del embalse, cuyo nivel actual es de 560.56 m.s.n.m. y un volumen útil de 94.63%; las compuertas de vertedero se encuentran cerradas. Se recomienda estar alerta a nuevos comunicados ante nuevos incrementos en los caudales de ingreso y/o descarga del embalse.

**REGIÓN PACÍFICA**

**ALERTA NARANJA: INCENDIOS DE LA COBERTURA VEGETAL**

Amenaza moderada de ocurrencia de incendios de la cobertura vegetal en zonas de bosques, cultivos y pastos, localizados en los siguientes municipios y sectores aledaños:

DEPARTAMENTO	MUNICIPIOS
CHOCÓ	El Litoral de San Juan.

**ALERTA NARANJA: DESLIZAMIENTOS DE TIERRA**

Se pronostica amenaza moderada a alta por deslizamientos de tierra en áreas inestables en el siguiente departamento:

DEPARTAMENTO	MUNICIPIOS
NARIÑO	Barbacoas, Córdoba y Puerres.

## REGIÓN ORINOQUÍA

### ALERTA ROJA: POR NIVELES ALTOS EN LA CUENCA DEL RÍO GUAVIARE

Continúa esta alerta por la persistencia de las lluvias los últimos días en el piedemonte del sur del departamento del Meta que han elevado los niveles del río Guayabero. Actualmente el nivel a superado la cota de desbordamiento. Por lo anterior y debido a que se esperan que continúen las lluvias en este sector se recomienda estar atentos a la variación del nivel del río Guayabero (afluente del río Guaviare en la parte alta), a la altura del municipio de La Macarena (Meta).

### ALERTA NARANJA: POR NIVELES ALTOS EN EL RÍO META

Continúan los ascensos moderados de los niveles del río Meta y de varios de sus afluentes, especialmente en la parte alta (estribaciones del piedemonte llanero). Se sugiere a los pobladores de Puerto López permanecer atentos ante la eventualidad de crecidas lentas, debido a que se pronostica la reactivación de las lluvias en el sector. Igualmente es importante que los pobladores de zonas ribereñas bajas del río Ariari y en la cuenca alta del río Aguasclaras (afluente del río Ariari, aguas arriba de Cubarral) hasta las zonas bajas de las riberas de los ríos Guejar, Guape y Grande, estar pendientes, debido que la tendencia es de incremento en sus niveles. Similar precaución es para sectores bajos del río Guatiquía (especial atención para sectores urbanos de Villavicencio). También se presentaron incrementos importantes de los niveles del río Humea, y por crecidas del río Upiá (entre Barranco de Upiá y Villanueva, zona agrícola conocida como Guayabetal, y hasta la desembocadura en el río Meta).

### ALERTA ROJA: DESLIZAMIENTOS DE TIERRA

Se pronostica amenaza moderada a alta por deslizamientos de tierra en áreas inestables en el siguiente departamento:

DEPARTAMENTO	MUNICIPIOS
META	Restrepo, Villavicencio y El Calvario

### ALERTA NARANJA: DESLIZAMIENTOS DE TIERRA

Se pronostica amenaza moderada a alta por deslizamientos de tierra en áreas inestables en el siguiente departamento:

DEPARTAMENTO	MUNICIPIOS
BOYACA	Cubará, San Luis de Gaceno y Santa María
CUNDINAMARCA	Gutiérrez, Medina, Paratebueno y Quetame
META	Acacias, Cubarral, Guamal, Lejanías, San Juanito, El Dorado y El Castillo.

### ALERTA ROJA: INCENDIOS DE LA COBERTURA VEGETAL

Amenaza alta de ocurrencia de incendios de la cobertura vegetal en zonas de bosques, cultivos y pastos, localizados en los siguientes municipios y sectores aledaños

DEPARTAMENTO	MUNICIPIOS
META	La Macarena y Uribe

## REGIÓN AMAZÓNICA

### ALERTA NARANJA: DESLIZAMIENTOS DE TIERRA

Se pronostica amenaza moderada a alta por deslizamientos de tierra en áreas inestables en el siguiente departamento:

DEPARTAMENTO	MUNICIPIOS
CAQUETA	Florencia
PUTUMAYO	San Francisco y Santiago

### ALERTA ROJA: INCENDIOS DE LA COBERTURA VEGETAL

Amenaza alta de ocurrencia de incendios de la cobertura vegetal en zonas de bosques, cultivos y pastos, localizados en los siguientes municipios y sectores aledaños

DEPARTAMENTO	MUNICIPIOS
CAQUETA	Puerto Rico y San Vicente del Caguán.

### ALERTA NARANJA: INCENDIOS DE LA COBERTURA VEGETAL

Amenaza moderada de ocurrencia de incendios de la cobertura vegetal en zonas de bosques, cultivos y pastos, localizados en los siguientes municipios y sectores aledaños

DEPARTAMENTO	MUNICIPIOS
CAQUETA	Puerto Rico.

## MAR CARIBE

### ALERTA NARANJA: OLEAJE Y VIENTO

Durante el día de hoy, se mantendrá la amenaza en amplios sectores del Centro y Oriente del Mar Caribe colombiano, en cuanto a la variación en la altura del oleaje entre 3.0 – 4.0 metros y vientos que oscilarán entre 20 y 30 nudos (37 Km/h - 56 Km/h), con rachas de hasta 35 nudos (65 Km/h). Por lo anterior, se recomienda a la comunidad y pescadores con embarcaciones menores o de bajo calado consultar con las Capitanías de puerto antes de zarpar.

### ALERTA AMARILLA: TIEMPO LLUVIOSO

Para el día de hoy, se prevén volúmenes significativos de lluvia en amplios sectores del Occidente y Centro del Mar Caribe colombiano, incluido el Golfo de Urabá, costas de Córdoba y el Archipiélago de San Andrés y Providencia. No se descartan tormentas eléctricas y rachas de viento. Por esta razón, se recomienda a pescadores y usuarios de embarcaciones de bajo calado, consultar con las Capitanías de puerto antes de zarpar, ante inminente tempestad.

### ALERTA AMARILLA: PLEAMAR

Hasta el próximo 29 de julio se presentará una de las pleamares más significativas del mes en el litoral Caribe colombiano, incluido el archipiélago de San Andrés y Providencia. Por esta razón se recomienda a los habitantes costeros estar atentos a la evolución de este fenómeno.

## OCEANO PACÍFICO

### ALERTA NARANJA: TIEMPO LLUVIOSO

En amplios sectores del océano Pacífico nacional incluido el litoral, se prevén condiciones lluviosas durante la jornada, con posibilidad en algunos casos de tormentas eléctricas, se recomienda a pescadores y usuarios de embarcaciones menores consultar con las Capitanías de puerto antes de zarpar ante inminente tempestad.

### ALERTA AMARILLA: PLEAMAR

Hasta el próximo 29 de julio, se presentará una de las pleamares más significativas del mes en el litoral Pacífico Colombiano. Por esta razón se recomienda a los habitantes costeros estar atentos a la evolución de este fenómeno.

Omar FRANCO TORRES, Director General  
Christian EUSCATEGUI COLLAZOS, Jefe Oficina del Servicio de Pronósticos y Alertas  
Fidel Alberto PARDO OJEDA, Coordinador de Alertas Hidrometeorológicas y Ambientales  
\*\*\*\*\*

Profesionales en turno:  
Henry ROMERO, Vicente PEÑA, Martha CADENA, Rafael NAVARRETE y Alberto PARDO.

Internet: <http://www.ideam.gov.co>  
Correos electrónicos: [servicio@ideam.gov.co](mailto:servicio@ideam.gov.co), [alertasideam@ideam.gov.co](mailto:alertasideam@ideam.gov.co)  
Carrera 10 N° 20 - 30 \*\* Piso 9, Bogotá, D.C.  
Teléfono: 3527160 ext. 1334-1336.

**ALERTA ROJA: PARA TOMAR ACCIÓN** Advierte a los sistemas de prevención y atención de desastres sobre la amenaza que puede ocasionar un fenómeno con efectos adversos sobre la población, el cual requiere la atención inmediata por parte de la población y de los cuerpos de atención y socorro. Se emite una alerta sólo cuando la identificación de un evento extraordinario indique la probabilidad de amenaza inminente y cuando la gravedad del fenómeno implique la movilización de personas y equipos, interrumpiendo el normal desarrollo de sus actividades cotidianas.

**ALERTA NARANJA: PARA PREPARARSE** Indica la presencia de un fenómeno. No implica amenaza inmediata y como tanto es catalogado como un mensaje para informarse y prepararse. El aviso implica vigilancia continua ya que las condiciones son propicias para el desarrollo de un fenómeno, sin que se requiera permanecer alerta.

**ALERTA AMARILLA: PARA INFORMARSE** Es un mensaje oficial por el cual se difunde información. Por lo regular se refiere a eventos observados, reportados o registrados y puede contener algunos elementos de pronóstico a manera de orientación. Por sus características pretéritas y futuras difiere del aviso y de la alerta, y por lo general no está encaminado a alertar sino a informar.

**CONDICIONES NORMALES** La información que se suministra se encuentra dentro de los rangos normales.

°C: grados Celsius

m: metros

mm: milímetros

msnm: metros sobre nivel del mar

Km/h: kilómetros sobre hora

GOES: Geostationary Operational Environmental Satellites (Satélite Geoestacionario Operacional Ambiental).

GOES-13 es el designado GOES-Este, localizado en 75° W sobre el ecuador geográfico.

HLC: hora local colombiana

PNN: Parque Nacional Natural

SFF: Santuario de Fauna y Flora