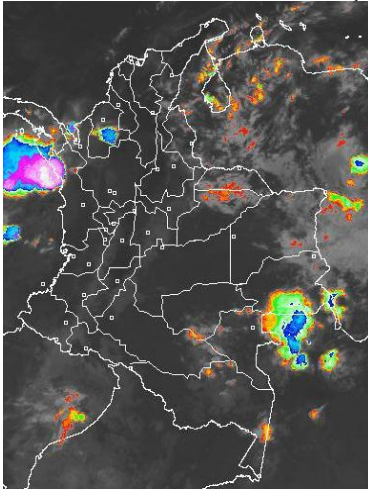


## CONDICIONES HIDROMETEOROLÓGICAS ACTUALES

Durante las primeras horas del día de hoy se ha presentado sobre el territorio colombiano, una disminución en la nubosidad y en las lluvias con predominio de tiempo seco a lo largo del país, exceptuando lluvias registradas sobre el Norte de Chocó. Asimismo, para horas de la tarde y noche se estiman lluvias principalmente sobre sectores de los Santanderes, Córdoba, Norte de Antioquia, Vichada y Arauca. **ALERTA NARANJA** para el río Meta por presentar niveles altos, especialmente en inmediaciones de Puerto López (Meta).

### IMÁGEN SATELITAL

Imagen IDEAM GOES 13 CH4 \* Hora 7:45 a. m. HLC \* 24 de julio de 2013



### PRONÓSTICO CONDICIONES METEOROLÓGICAS ESPECIALES

ÁREA DEL VOLCÁN CERRO MACHÍN			
Durante la jornada cielo seminublado con predominio de tiempo seco.			
El Servicio Geológico Colombiano lo reporta en <b>NIVEL AMARILLO (III): CAMBIOS EN EL COMPORTAMIENTO DE LA ACTIVIDAD VOLCANICA.</b> 4.80 -75.62			
ELEVACIÓN (pies)	DIRECCIÓN	VELOCIDAD	
		NUDOS	km/h
10,000	SURESTE	10	18
18,000	ESTE	20	37
24,000	ESTE	15 - 20	28 - 37
30,000	ESTE	15 - 20	28 - 37
ÁREA DEL VOLCÁN NEVADO DEL HUILA			
Cielo entre ligera y parcialmente cubierto con condiciones secas durante la jornada.			
El Servicio Geológico Colombiano lo reporta en <b>NIVEL AMARILLO (III): CAMBIOS EN EL COMPORTAMIENTO DE LA ACTIVIDAD VOLCANICA.</b> 2.92 -76.05			
ELEVACIÓN (pies)	DIRECCIÓN	VELOCIDAD	
		NUDOS	km/h
10,000	SURESTE	10 - 15	18 - 28
18,000	ESTE	15 - 20	28 - 37
24,000	ESTE	15 - 20	28 - 37
30,000	ESTE	20 - 25	37 - 48
ÁREA DEL VOLCÁN GALERAS			
Se estima cielo parcialmente nublado con predominio de tiempo seco a lo largo del día.			
El Servicio Geológico Colombiano lo reporta en <b>NIVEL AMARILLO (III): CAMBIOS EN EL COMPORTAMIENTO DE LA ACTIVIDAD VOLCANICA.</b> 1.55 -77.37			
ELEVACIÓN (pies)	DIRECCIÓN	VELOCIDAD	
		NUDOS	km/h
10,000	SURESTE	15 - 20	28 - 37
18,000	ESTE	15 - 20	28 - 37
24,000	ESTE	25 - 30	46 - 56
30,000	ESTE	20 - 25	37 - 48
ÁREA DEL VOLCÁN NEVADO DEL RUIZ			
Cielo seminublado con probabilidad de lluvias ligeras finalizando la tarde y en horas de la noche.			
El Servicio Geológico Colombiano lo reporta en <b>NIVEL AMARILLO (III): CAMBIOS EN EL COMPORTAMIENTO DE LA ACTIVIDAD VOLCANICA.</b> 4.89 -75.32			
ELEVACIÓN (pies)	DIRECCIÓN	VELOCIDAD	
		NUDOS	km/h
10,000	SURESTE	5 - 10	9 - 18
18,000	ESTE	15 - 20	28 - 37
24,000	ESTE	15 - 20	28 - 37
30,000	ESTE	15 - 20	28 - 37

### LO MÁS DESTACADO

**ALERTA ROJA. PARA TOMAR ACCIÓN** **ALERTA NARANJA. PARA PREPARARSE** **ALERTA AMARILLA. PARA INFORMARSE**

- Durante las últimas 24 horas se presentó disminución considerable de las precipitaciones, las cuales se presentaron principalmente en las regiones Andina y Orinoquia. El mayor volumen reportado en el municipio de **San Luis de Gaceno (Boyacá)** con **74.0 mm**.
- ALERTA ROJA** por incendios en la cobertura vegetal en varias áreas de las regiones Caribe y Andina, se recomienda especial atención en los ecosistemas de alta montaña.
- ALERTA NARANJA** por niveles altos en río Meta debido a las lluvias registradas en el piedemonte llanero.
- ALERTA NARANJA** por deslizamientos de tierra en zonas inestables y de alta pendiente localizadas en los departamentos de Casanare, Boyacá, Nariño, Norte de Santander, Meta, Caquetá y Putumayo.
- En el transcurso de esta semana continuaran prevaleciendo en el territorio nacional los vientos alisios con intensidades moderadas, especialmente en sectores de montaña de la Región Andina, incluido el altiplano Cundiboyacense, el IDEAM recomienda tomar las medidas preventivas y revisar el estado de los tejados, árboles altos y torres o postes de la energía que en algún momento dado puedan colapsar por causas de la velocidad del viento.

El IDEAM recomienda a los Concejos Municipales de la Gestión del Riesgo de Desastres y a las autoridades ambientales regionales y locales, mantener activos los planes de prevención y atención de incendios de la cobertura vegetal con el fin de evitar la ocurrencia y propagación de los mismos, durante la temporada seca, o de menos lluvias, de mitad de año, especialmente en áreas de reserva forestal pertenecientes al Sistema Nacional de Parques Nacionales Naturales.

### PRECIPITACIONES

A continuación se relacionan los municipios donde en las últimas 24 horas se registraron precipitaciones iguales o superiores a **20.0 mm**:

DEPARTAMENTO	MUNICIPIOS
AMAZONAS	El Encanto (26.3).
ARAUCA	Arauca (48.0) y Arauquita (21.0).
BOYACÁ	<b>San Luis de Gaceno (74.0)</b> y Chita ((22.3).
CASANARE	Aguazul (25.0), El Yopal (25.3), Chámeza (24.7) y Trinidad (24.5).
CUNDINAMARACA	Guayabeta (48.0).
META	Restrepo (42.0), Villavicencio (35.6), Cumaral (27.0), , y El Calvario (31.0).

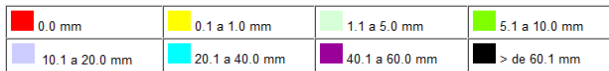
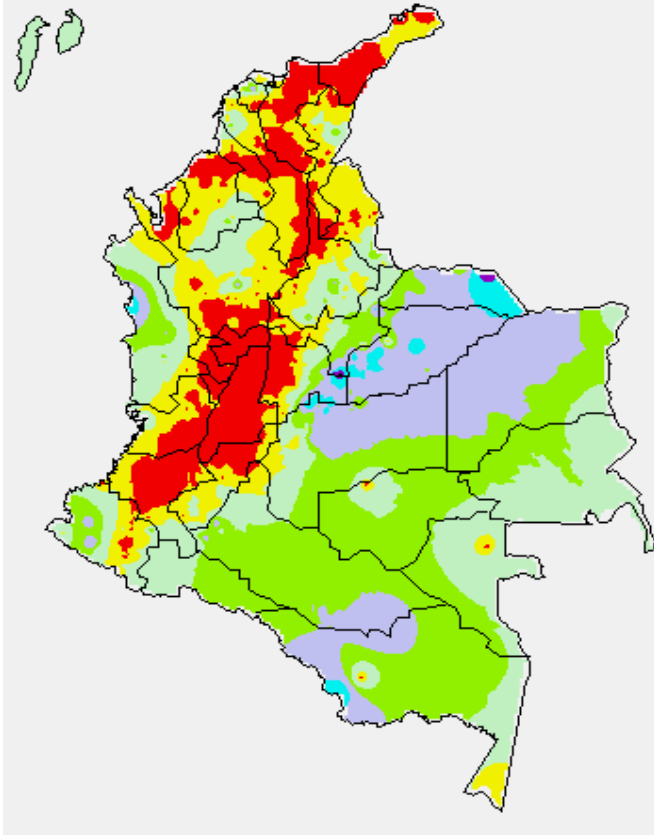
### TEMPERATURAS MÁXIMAS

A continuación se relacionan los municipios donde en las últimas 24 horas se registraron temperaturas iguales o superiores a **35.0° C**:

DEPARTAMENTO	MUNICIPIOS
ATLÁNTICO	Manatí (36.0) y Repelón (35.1).
BOLÍVAR	Zambrano (36.1), Carmen de Bolívar (35.4) y María La Baja (35.4).
CESAR	Valledupar (38.3) y Codazzi (36.6).
CÓRDOBA	Tierralta (36.6)
HUILA	Neiva (35.2)
LA GUAJIRA	Riohacha (36.4) y Urumita (36.0).
NORTE DE SANTANDER	Carmen de Tonchalá (35.6) y Cúcuta (35.4)
TOLIMA	Natagaima (37.4)

**PRECIPITACIÓN DIARIA**

Desde las 7:00 a.m. del martes 23 de julio hasta las 7:00 a.m. del miércoles 24 de julio de 2013.



**ESTADO DE LOS EMBALSES**

A continuación se relacionan los volúmenes útiles diarios (expresados en porcentaje) de reservas de algunos embalses de acuerdo con información consultada en XM.

ZONA	EMBALSE	VOLUMEN ÚTIL DIARIO (%)	
ANTIOQUIA	MIEL I	50.00	
	MIRAFLORES	30.78	
	PEÑOL	44.51	
	PLAYAS	98.62	
	PORCE II	18.37	
	PORCE III	23.65	
	PUNCHINÁ	31.32	
	RIOGRANDE2	35.13	
	SAN LORENZO	45.32	
CARIBE	TRONERAS	30.68	
	URRÁ I	47.35	
CENTRO	AGREGADO BOGOTÁ	65.95	
		NEUSA	65.42
		SISGA	54.25
	TOMINÉ	67.67	
	BETANIA	82.57	
ORIENTE	MUÑA	84.85	
	PRADO	58.37	
	CHUZA	72.18	
VALLE DEL CAUCA	ESMERALDA	50.53	
	GUAVIO	63.53	
	ALTO ANCHICAYÁ	35.79	
VALLE DEL CAUCA	CALIMA 1	49.94	
	SALVAJINA	76.74	

**PRONÓSTICO METEOROLÓGICO**

REGIÓN	PRONÓSTICO
SABANA DE BOGOTÁ	<p><b>MIÉRCOLES:</b> durante la jornada se estima cielo seminublado con predominio de tiempo seco en gran parte del área, excepto por algunas lloviznas ligeras en horas de la tarde sobre los Cerros Orientales de la ciudad y en el Occidente de la sabana.</p> <p><b>JUEVES:</b> en las primeras horas del día se prevé que predominen las condiciones de tiempo seco. En la tarde y hasta las primeras horas de la noche se estiman lluvias ligeras sobre el Oriente de la ciudad y de la sabana.</p>
ANDINA	<p><b>MIÉRCOLES:</b> en horas de la mañana se estima predomine el tiempo seco a lo largo de la región, excepto por algunas lluvias ligeras en el Norte de Antioquia y en el Oriente de Boyacá y Santanderes. En la tarde y hasta las primeras horas de la noche se estiman lluvias y/o lloviznas sobre Santanderes, Antioquia, Caldas, Risaralda, Cundinamarca, Tolima y Boyacá.</p> <p><b>JUEVES:</b> se prevé cielo parcialmente cubierto con lluvias de variada intensidad principalmente en horas de la tarde y durante las primeras horas de la noche sobre sectores de los Santanderes, Antioquia, Cundinamarca, Boyacá, Eje Cafetero y en la zona de montaña de Huila, Cauca y Nariño.</p>
CARIBE	<p><b>MIÉRCOLES:</b> durante la mañana cielo entre ligera y parcialmente nublado con lluvias en Córdoba y menos intensas en Cesar. En horas de la tarde aumento de nubosidad, con lluvias entre ligeras y moderadas en sectores de Córdoba, Sucre, Sur de Bolívar, mientras que en Magdalena, Atlántico y en la Sierra Nevada de Santa Marta se prevén de menor intensidad. Dichas condiciones se prologarán hasta las horas de la noche.</p> <p><b>JUEVES:</b> se estima cielo parcialmente nublado con precipitaciones principalmente en horas de la tarde y de la noche en las Estribaciones de la Sierra Nevada de Santa Marta y sectores de los departamentos de Sucre, Córdoba y Magdalena Bolívar.</p>
ARCHIPIÉLAGO DE SAN ANDRÉS, PROVIDENCIA Y SANTA CATALINA	<p><b>MIÉRCOLES:</b> cielo semicubierto con lloviznas ligeras especialmente en las horas de la tarde y noche.</p> <p><b>JUEVES:</b> durante la jornada se prevé cielo parcialmente cubierto con lluvias ligeras principalmente en las primeras horas de la jornada.</p>
MAR CARIBE	<p><b>MIÉRCOLES:</b> en gran parte del área se estima que predomine el tiempo seco, salvo en el Occidente de la zona Marítima y en zonas aledañas litoral de Córdoba, Sucre, Atlántico, Magdalena y en el Golfo de Urabá, donde se prevén lluvias y/o lloviznas.</p> <p><b>JUEVES:</b> Se mantendrán las condiciones lluviosas en el Occidente de la zona Marítima, incluyendo el Golfo de Urabá y el litoral de Córdoba con precipitaciones entre ligeras y moderadas; mientras que en el resto del área predominarán las condiciones de tiempo seco.</p>
PACÍFICA	<p><b>MIÉRCOLES:</b> en las primeras horas del día se prevé cielo parcialmente nublado con lluvias en el Norte de Chocó y en el resto de la región con predominio de tiempo seco. En la tarde y durante la noche se estima mayor nubosidad con lluvias entre ligeras y moderadas en Chocó y de menor intensidad en el litoral de Valle del Cauca y de Cauca. No se descarta la posibilidad de actividad eléctrica.</p> <p><b>JUEVES:</b> se prevé que en el transcurso de la jornada las lluvias más intensas se presenten sobre Chocó, Norte del Valle y en el litoral de Cauca, principalmente hacia horas de la tarde y de la noche. No se descartan tormentas eléctricas.</p>
INSULAR PACÍFICO	<p><b>MIÉRCOLES:</b> cielo parcialmente cubierto con lluvias ligeras y/o lloviznas en la Isla Gorgona y la Isla Malpelo.</p> <p><b>JUEVES:</b> se prevé cielo semicubierto con precipitaciones ligeras en Gorgona y predominio de tiempo seco en Malpelo.</p>
OCÉANO PACÍFICO	<p><b>MIÉRCOLES:</b> en el transcurso de la jornada se prevé lluvias de variada intensidad especialmente en el Norte y Centro del área Marítima. No se descarta la posibilidad de actividad eléctrica.</p> <p><b>JUEVES:</b> cielo semicubierto con lluvias en amplios sectores del Norte y Centro de la zona, incluyendo zonas aledañas al litoral de Chocó, Cauca y Valle del Cauca.</p>
ORINOQUÍA	<p><b>MIÉRCOLES:</b> en el transcurso de la jornada se prevé cielo entre parcial y mayormente nublado con lluvias entre ligeras y moderadas a lo largo del día en zonas de Vichada y Arauca; mientras que en el Piedemonte Llanero son previstas lluvias ligeras y/o lloviznas en la tarde y durante las primeras horas de la noche.</p> <p><b>JUEVES:</b> cielo mayormente nublado a lo largo de la región. Las precipitaciones más intensas acompañadas incluso de actividad eléctrica, se presentarán en Meta, Vichada y de menor intensidad en el resto de la zona. Estas condiciones se prevén especialmente en la tarde y noche.</p>

## PRONÓSTICO METEOROLÓGICO (continuación)

REGIÓN	PRONÓSTICO
AMAZONIA	<p><b>MIÉRCOLES:</b> en la mañana se espera predominen las condiciones secas en gran parte de la región, salvo en sectores de Amazonas, Guainía y Vaupés, donde no se descartan lluvias ligeras. Después del mediodía se estima mayor nubosidad con lluvias de ligeras a moderadas en el Piedemonte Amazónico y menos intensas en zonas de Guaviare, Guainía y Vaupés. Dichas condiciones se extenderán hasta entrada la noche.</p> <p><b>JUEVES:</b> cielo entre parcial y mayormente nublado con lluvias moderadas en sectores de Vaupés, Guaviare, Guainía y en el Oriente de Caquetá y Putumayo, mientras que en el Piedemonte Amazónico se estiman menos intensas.</p>

### ALERTAS VIGENTES

Para mayor información sobre el pronóstico del estado del tiempo, informes técnicos diarios, comunicados especiales e informes de otras áreas temáticas, tales como Hidrología, Deslizamientos de Tierra e Incendios, se sugiere consultar la siguiente dirección electrónica: <http://institucional.ideam.gov.co/jsp/index.jsf>

## REGIÓN CARIBE

### ALERTA ROJA: INCENDIOS DE LA COBERTURA VEGETAL

Amenaza alta de ocurrencia de incendios de la cobertura vegetal en zonas de bosques, cultivos y pastos, localizados en los siguientes municipios y sectores aledaños:

DEPARTAMENTO	MUNICIPIOS
BOLIVAR	Córdoba.
CESAR	El Paso, La Paz, Pueblo Bello, San Diego y Valledupar.
LA GUAJIRA	Dibulla, Maicao, Riohacha, Uribia y Urumita.
MAGDALENA	El Retén y Plato.
SUCRE	Corozal, Morroa, San Benito Abad, San Juan de Betulia (Betulia), Sincelejo y Tolú.

### ALERTA NARANJA: INCENDIOS DE LA COBERTURA VEGETAL

Amenaza moderada de ocurrencia de incendios de la cobertura vegetal en zonas de bosques, cultivos y pastos, localizados en los siguientes municipios y sectores aledaños

DEPARTAMENTO	MUNICIPIOS
CESAR	Agustín Codazzi y Becerril.
CORDOBA	Sahagún.
LA GUAJIRA	Albania y Manaure.
SUCRE	Los Palmitos.

*Especial atención ameritan el Parque Nacional Natural Sierra Nevada de Santa Marta y el Parque Nacional Natural Macuira.*

## REGIÓN ANDINA

### ALERTA ROJA: INCENDIOS DE LA COBERTURA VEGETAL

Amenaza alta de ocurrencia de incendios de la cobertura vegetal en zonas de bosques, cultivos y pastos, localizados en los siguientes municipios y sectores aledaños:

DEPARTAMENTO	MUNICIPIOS
ANTIOQUIA	Abejorral, Caramanta, Concordia, Fredonia, Frontino, Jericó, La Pintada, Marinilla, Medellín, Montebello, Rionegro, Santa Bárbara, Sonsón, Urrao, Valparaiso, Venecia.
CALDAS	Aguadas, Aranzázu, La Merced, Pensilvania, Riosucio, Salamina.
CAUCA	El Tambo y Piendamó.
CUNDINAMARCA	Albán, Anapoima, Cucunubá, Guayabal De Siquima, La Vega, Nocaíma, Pacho, San Cayetano, San Francisco, Sasaima, Subachoque, Supatá, Vergara, Villagómez, Villeta.
HUILA	Paicol.
NARIÑO	Arboleda (Berruecos), Buesaco, Chachagüí, Consacá, El Peñol, El Tambo, Guaitanilla, La Florida, La Llanada, Linares, Los Andes (Sotomayor), Nariño, Pasto, Samaniego, San Lorenzo, Santa Cruz (Guachavés), Taminango, Túquerres, Yacuanquer.
RISARALDA	Quinchía.
VALLE DEL CAUCA	Dagua y Guacarí.

### ALERTA NARANJA: INCENDIOS DE LA COBERTURA VEGETAL

Amenaza moderada de ocurrencia de incendios de la cobertura vegetal en zonas de bosques, cultivos y pastos, localizados en los siguientes municipios y sectores aledaños:

DEPARTAMENTO	MUNICIPIOS
ANTIOQUIA	Bello, Envigado, Guarne, La Ceja, La Estrella, Retiro y Támesis.
CALDAS	Filadelfia, Pácora.
CAUCA	Bolívar, Caldono, Caloto, Corinto, Guachené, La Sierra, Miranda, Morales, Padilla, Rosas, Silvia, Toribio y Villa Rica.
CUNDINAMARCA	Madrid, Mosquera, Quebradanegra, Yacopí.
HUILA	Aipe, Algeciras, Baraya, Campoalegre, Colombia, Hobo, Neiva, Palermo, Tello, Teruel, Villavieja y Yaguará.
NARIÑO	Colón (Génova), La Unión, Policarpa, Providencia, San Pedro de Cartago (Cartago).
QUINDIO	Circasia, Génova, Pijao y Salento.
TOLIMA	Alpujarra, Ataco, Cajamarca, Casabianca, Coyaima, Natagaima, Planadas, Prado, Rioblanco y Villahermosa.
VALLE DEL CAUCA	Buga, Bugalagrande, Cali, El Cerrito, Florida, Ginebra, Jamundí, Palmira, Pradera, Sevilla, Tuluá, Vijes, Yotoco y Zarzal.

*Especial atención ameritan el Parque Nacional Natural Nevado del Huila, Parque Nacional Natural Farallones de Cali y Parque Nacional Natural Las Hermosas.*

### ALERTA NARANJA: DESLIZAMIENTOS DE TIERRA

Se pronostica amenaza moderada a alta por deslizamientos de tierra en áreas inestables en el siguiente departamento:

DEPARTAMENTO	MUNICIPIOS
NORTE DE SANTANDER	Chitagá y Toledo

## REGIÓN PACIFICA

### ALERTA NARANJA: DESLIZAMIENTOS DE TIERRA

Se pronostica amenaza moderada a alta por deslizamientos de tierra en áreas inestables en el siguiente departamento:

DEPARTAMENTO	MUNICIPIOS
CHOCÓ	Quibdó
NARIÑO	El Tambo, Barbacoas, Córdoba y Puerres.

## REGIÓN ORINOQUÍA

### ALERTA NARANJA: POR NIVELES ALTOS EN EL RIO META

Continúan los ascensos moderados de los niveles del río Meta y de varios de sus afluentes, especialmente en la parte alta (estribaciones del piedemonte llanero). Se sugiere a los pobladores de Puerto López permanecer atentos ante la eventualidad de crecidas lentas, debido a que se pronostica la reactivación de las lluvias en el sector. Igualmente es importante que los pobladores de zonas ribereñas bajas del río Ariari y en la cuenca alta del río Aguasclaras (afluente del río Ariari, aguas arriba de Cubarral) hasta las zonas bajas de las riberas de los ríos Guejar, Guape y Grande, estar pendientes, debido que la tendencia es de incremento en sus niveles.

### ALERTA NARANJA: INCENDIOS DE LA COBERTURA VEGETAL

Amenaza moderada de ocurrencia de incendios de la cobertura vegetal en zonas de bosques, cultivos y pastos, localizados en los siguientes municipios y sectores aledaños

DEPARTAMENTO	MUNICIPIOS
META	La Macarena y Uribe

*Especial atención amerita el Parque Nacional Natural Cordillera de Los Picachos.*

### ALERTA NARANJA: DESLIZAMIENTOS DE TIERRA

Se pronostica amenaza moderada a alta por deslizamientos de tierra en áreas inestables en el siguiente departamento:

DEPARTAMENTO	MUNICIPIOS
CUNDINAMARCA	Guayabetal, Medina y Quetame.
META	Acacias, Cubarral, El Calvario, El Castillo, Guamal, Lejanías, Restrepo, San Juanito y Villavicencio.

## REGIÓN AMAZÓNICA

### ALERTA ROJA: INCENDIOS DE LA COBERTURA VEGETAL

Amenaza alta de ocurrencia de incendios de la cobertura vegetal en zonas de bosques, cultivos y pastos, localizados en los siguientes municipios y sectores aledaños

DEPARTAMENTO	MUNICIPIOS
CAQUETA	Puerto Rico y San Vicente del Caguán.

### ALERTA NARANJA: DESLIZAMIENTOS DE TIERRA

Se pronostica amenaza moderada a alta por deslizamientos de tierra en áreas inestables en el siguiente departamento:

DEPARTAMENTO	MUNICIPIOS
CAQUETA	Florencia
PUTUMAYO	San Francisco y Santiago

### ALERTA NARANJA: INCENDIOS DE LA COBERTURA VEGETAL

Amenaza moderada de ocurrencia de incendios de la cobertura vegetal en zonas de bosques, cultivos y pastos, localizados en los siguientes municipios y sectores aledaños

DEPARTAMENTO	MUNICIPIOS
CAQUETA	Puerto Rico.

## MAR CARIBE

### ALERTA NARANJA: OLEAJE Y VIENTO

En el mar Caribe colombiano se mantendrá altura del oleaje entre 2.0 a 4.0 metros con velocidad del viento entre 20 y 30 nudos (37 Km/h - 56 Km/h), especialmente hacia el centro del sector. Por lo anterior, se recomienda a la comunidad y pescadores de embarcaciones menores consultar con las Capitanías de puerto antes de zarpar.

## OCÉANO PACÍFICO

### ALERTA AMARILLA: PLEAMAR

Hasta el próximo 29 de julio, se presentará una de las pleamares más significativas del mes en el litoral Pacífico Colombiano. Por esta razón se recomienda a los habitantes costeros estar atentos a la evolución de este fenómeno.

Omar FRANCO TORRES, Director General  
Christian EUSCATEGUI COLLAZOS, Jefe Oficina del Servicio de Pronósticos y Alertas  
Fidel Alberto PARDO OJEDA, Coordinador de Alertas Hidrometeorológicas y Ambientales  
\*\*\*\*\*

Profesionales en turno:  
Óscar MARTÍNEZ, Mario MORENO, Vicente PEÑA, Julieth TOBÓN, Claudia TORRES, Mauricio TORRES y  
Alberto PARDO.

Internet: <http://www.ideam.gov.co>  
Correos electrónicos: [servicio@ideam.gov.co](mailto:servicio@ideam.gov.co), [alertasideam@ideam.gov.co](mailto:alertasideam@ideam.gov.co)  
Carrera 10 N° 20 - 30 \*\* Piso 9. Bogotá. D.C.

**ALERTA ROJA. PARA TOMAR ACCIÓN** Advierte a los sistemas de prevención y atención de desastres sobre la amenaza que puede ocasionar un fenómeno con efectos adversos sobre la población, el cual requiere la atención inmediata por parte de la población y de los cuerpos de atención y socorro. Se emite una alerta sólo cuando la identificación de un evento extraordinario indique la probabilidad de amenaza inminente y cuando la gravedad del fenómeno implique la movilización de personas y equipos, interrumpiendo el normal desarrollo de sus actividades cotidianas.

**ALERTA NARANJA. PARA PREPARARSE** Indica la presencia de un fenómeno. No implica amenaza inmediata y como tanto es catalogado como un mensaje para informarse y prepararse. El aviso implica vigilancia continua ya que las condiciones son propicias para el desarrollo de un fenómeno, sin que se requiera permanecer alerta.

**ALERTA AMARILLA. PARA INFORMARSE** Es un mensaje oficial por el cual se difunde información. Por lo regular se refiere a eventos observados, reportados o registrados y puede contener algunos elementos de pronóstico a manera de orientación. Por sus características pretéritas y futuras difiere del aviso y de la alerta, y por lo general no está encaminado a alertar sino a informar.

**CONDICIONES NORMALES** La información que se suministra se encuentra dentro de los rangos normales.

°C: grados Celsius

m: metros

mm: milímetros

msnm: metros sobre nivel del mar

Km/h: kilómetros sobre hora

GOES: Geostationary Operational Environmental Satellites (Satélite Geoestacionario Operacional Ambiental).

GOES-13 es el designado GOES-Este, localizado en 75° W sobre el ecuador geográfico.

HLC: hora local colombiana

PNN: Parque Nacional Natural

SFF: Santuario de Fauna y Flora