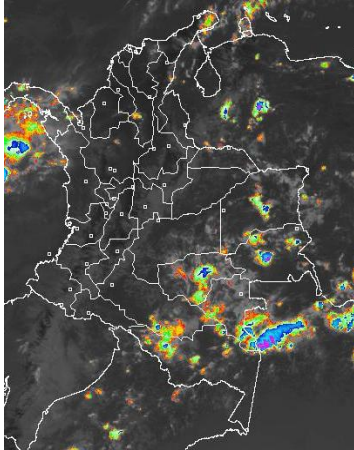


## CONDICIONES HIDROMETEOROLÓGICAS ACTUALES

En el transcurso del día de hoy se estima que las precipitaciones más fuertes, incluso acompañadas de actividad eléctrica se presenten en el Centro y Norte de la región Pacífica, en el Norte de la Orinoquía, Suroccidente de la Caribe y de menor intensidad en el Norte de la Andina, en el Piedemonte Amazónico en zonas de Magdalena, Atlántico y en las inmediaciones de la Sierra Nevada de Santa Marta, por lo cual se mantendrá la **ALERTA ROJA** por incendios en la cobertura vegetal en varias áreas de las regiones Caribe y Andina, se recomienda especial atención en los ecosistemas de alta montaña. **ALERTA ROJA** para los ríos Caquetá y Putumayo, y para sus principales afluentes, por presentar niveles muy altos. **ALERTA NARANJA** para el río Meta por presentar niveles altos, especialmente en inmediaciones del municipio de Puerto López.

### IMÁGEN SATELITAL

Imagen IDEAM GOES 13 CH4 \* Hora 7:45 a. m. HLC \* 26 de julio de 2013



### PRONÓSTICO CONDICIONES METEOROLÓGICAS ESPECIALES

#### ÁREA DEL VOLCÁN CERRO MACHÍN

Durante la jornada cielo parcialmente nublado, con precipitaciones ligeras a diferentes horas de la jornada.

El SERVICIO GEOLOGICO COLOMBIANO lo reporta en **NIVEL AMARILLO (III): CAMBIOS EN EL COMPORTAMIENTO DE LA ACTIVIDAD VOLCANICA.** 4.90 -75.62

ELEVACIÓN (pies)	DIRECCIÓN	VELOCIDAD	
		NUDOS	km/h
10,000	SURESTE	10-15	18 - 28
18,000	ESTE	15 - 20	28 - 37
24,000	NORESTE	15 - 20	28 - 37
30,000	NORESTE	10	28

#### ÁREA DEL VOLCÁN NEVADO DEL HUILA

Cielo mayormente cubierto con precipitaciones a lo largo de la jornada.

El SERVICIO GEOLOGICO COLOMBIANO lo reporta en **NIVEL AMARILLO (III): CAMBIOS EN EL COMPORTAMIENTO DE LA ACTIVIDAD VOLCANICA.** 2.92 -76.05

ELEVACIÓN (pies)	DIRECCIÓN	VELOCIDAD	
		NUDOS	km/h
10,000	SURESTE	10 - 15	18 - 28
18,000	NORESTE	20	37
24,000	NORESTE	20	37
30,000	SURESTE	10-15	18 - 28

#### ÁREA DEL VOLCÁN GALERAS

Se estima cielo parcialmente nublado con predominio de tiempo seco.

El SERVICIO GEOLOGICO COLOMBIANO lo reporta en **NIVEL AMARILLO (III): CAMBIOS EN EL COMPORTAMIENTO DE LA ACTIVIDAD VOLCANICA.** 1.55 -77.37

ELEVACIÓN (pies)	DIRECCIÓN	VELOCIDAD	
		NUDOS	km/h
10,000	SURESTE	15 - 20	28 - 37
18,000	NORESTE	25	46
24,000	ESTE	25	46
30,000	SURESTE	10-15	18 - 28

#### ÁREA DEL VOLCÁN NEVADO DEL RUIZ

Cielo parcialmente cubierto con precipitaciones finalizando la tarde y en horas de la noche.

El SERVICIO GEOLOGICO COLOMBIANO lo reporta en **NIVEL AMARILLO (III): CAMBIOS EN EL COMPORTAMIENTO DE LA ACTIVIDAD VOLCANICA.** 4.89 -75.32

ELEVACIÓN (pies)	DIRECCIÓN	VELOCIDAD	
		NUDOS	km/h
10,000	SURESTE	10	18
18,000	NORESTE	15 - 20	28 - 37
24,000	NORESTE	15 - 20	28 - 37
30,000	ESTE	10-15	18 - 28

### LO MÁS DESTACADO

**ALERTA ROJA. PARA TOMAR ACCIÓN** **ALERTA NARANJA. PARA PREPARARSE** **ALERTA AMARILLA. PARA INFORMARSE**

- En gran parte del país se registraron incrementos de las lluvias durante las últimas 24 horas, las cuales se registraron principalmente en las regiones Orinoquía, Amazónica, Pacífica y Andina. El mayor volumen se presentó en el municipio de **Tame (Arauca), con 154.0 mm.** El de ayer fue el día más lluvioso del transcurso del mes de julio de 2013.
- ALERTA ROJA** para los ríos Caquetá y Putumayo, y para sus principales afluentes por presentar niveles muy altos.
- ALERTA ROJA** por incendios en la cobertura vegetal en varias áreas de las regiones Caribe y Andina, se recomienda especial atención en los ecosistemas de alta montaña. El IDEAM recomienda a los Concejos Municipales de la Gestión del Riesgo de Desastres y a las autoridades ambientales regionales y locales, mantener activos los planes de prevención y atención de incendios de la cobertura vegetal con el fin de evitar la ocurrencia y propagación de los mismos, durante la temporada seca, o de menos lluvias, de mitad de año, especialmente en áreas de reserva forestal pertenecientes al Sistema Nacional de Parques Nacionales Naturales.
- ALERTA NARANJA** por niveles altos en río Meta debido a las lluvias registradas en el piedemonte llanero.
- ALERTA NARANJA** por deslizamientos de tierra en zonas inestables y de alta pendiente localizadas en los departamentos de Casanare, Boyacá, Nariño, Norte de Santander, Meta, Caquetá y Putumayo.
- Durante los próximos días de los meses de julio y agosto continuaran prevaleciendo en el territorio nacional los vientos alisios con velocidades entre moderadas a fuertes, especialmente en sectores de montaña de la Región Andina, incluido el altiplano Cundiboyacense, el IDEAM recomienda tomar las medidas preventivas y revisar el estado de los tejados, árboles altos y torres o postes de la energía que en algún momento dado puedan colapsar por causa de la intensidad del viento.

### PRECIPITACIONES

A continuación se relacionan los municipios donde en las últimas 24 horas se registraron precipitaciones iguales o superiores a **35.0 mm**:

DEPARTAMENTO	MUNICIPIOS
ANTIOQUIA	Carepa (112.2), Valdivia (105.0), Apartadó (64.0), San Juan de Urabá (42.0) y San Roque (38.0).
ARAUCA	<b>Tame (154.0)</b> y Tame (42.8).
BOYACÁ	Quípama (57.5), Santa María (48.8) y Campohermoso (41.0).
CAQUETÁ	Valparaiso (115.0), Florencia (120.0), San José de Fragua (76.8) y Florencia (75.4).
CASANARE	Tauramena (80.0), El Yopal (72.7), Aguazul (78.7), Chámeza (48.2), Pore (37.0) y Orocué (35.0).
CAUCA	Santa Rosa (38.4).
CHOCÓ	Istrmina (114.0), Condoto (90.0) y Medio San Juan (82.0).
CÓRDOBA	Montelíbano (41.5).
CUNDINAMARCA	Medina (94.0), Paratebueno (51.0) y Guayabetal (42.0).
GUAINÍA	Puerto Inírida (50.0).
HUILA	Acevedo (40.0).
META	Villavicencio (106.0), Vistahermosa (82.0), Barranca de Upiá (68.0), Cabuyaro (46.0), San Martín (42.0) y Guamal (36.0).
PUTUMAYO	Villagarzón (131.5), Mocoa (94.0), San Francisco (84.7), Santiago (40.0) y Sibundoy (36.2).
SANTANDER	Piedecuesta (40.3).
VALLE DEL CAUCA	Roldanillo (114.0).

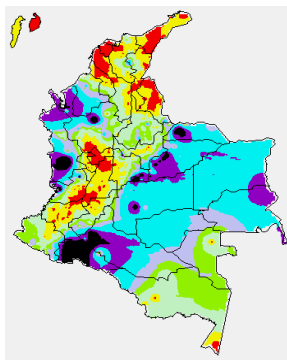
## TEMPERATURAS MÁXIMAS

A continuación se relacionan los municipios donde en las últimas 24 horas se registraron temperaturas iguales o superiores a 35.0° C:

DEPARTAMENTO	MUNICIPIOS
ANTIOQUIA	Fredonia (37.2°C) y Puerto Berrio (35.0°C).
ATLÁNTICO	Manatí (37.0 °C) y Repelón (35.8 °C).
BOLÍVAR	María La Baja (39.2°C), Zambrano (38.4°C), Carmen de Bolívar (36.4°C) y Arjona (35.4°C).
CESAR	Valledupar (39.8°C) y Agustín Codazzi (38.8°C) y Valledupar-Aeropuerto (37.9°C).
CÓRDOBA	Chima (36.0°C) y Montería-Aeropuerto (35.2°C).
CUNDINAMARCA	Puerto Salgar (38.4°C) y Jerusalén (38.2°C).
HUILA	Neiva-Aeropuerto (35.8°C), Villavieja (35.2°C) y Baraya (35.0°C).
LA GUAJIRA	Manaure (38.4°C), Riohacha-Aeropuerto (36.4°C), Urumita (35.8°C), Uribia (35.6°C) y Hatonuevo (35.5°C).
MAGDALENA	Santa Marta-Aeropuerto (35.8°C) y Pivijay (35.0°C).
NORTE DE SANTANDER	Ocaña (36.4°C), Carmen de Tonchalá (35.0°C) y Cúcuta (35.0°C).
SANTANDER	Sabana de Torres (36.4°C), Puerto Parra (35.4°C) y Barrancabermeja-Aeropuerto (35.0°C).
SUCRE	Sampués (35.0°C).
TOLIMA	Natagaima (39.6°C), Honda (38.6°C), Ambalema (37.6°C), Saldaña (37.0°C), Armero (36.4°C), Prado (36.0°C), Guamo (35.2°C), Espinal (35.0°C) y Flandes (35.0°C).

## PRECIPITACIÓN DIARIA

Desde las 7:00 a.m. del jueves 25 de julio hasta las 7:00 a.m. del viernes 26 de julio de 2013.



0.0 mm	0.1 a 1.0 mm	1.1 a 5.0 mm	5.1 a 10.0 mm
10.1 a 20.0 mm	20.1 a 40.0 mm	40.1 a 60.0 mm	> de 60.1 mm

## ESTADO DE LOS EMBALSES

A continuación se relacionan los volúmenes útiles diarios (expresados en porcentaje) de reservas de algunos embalses de acuerdo con información consultada en XM.

ZONA	EMBALSE	VOLUMEN ÚTIL DIARIO (%)	
ANTIOQUIA	MIEL I	50.29	
	MIRAFLORES	31.11	
	PEÑOL	44.27	
	PLAYAS	97.56	
	PORCE II	1.12	
	PORCE III	38.61	
	PUNCHINÁ	26.56	
	RIOGRANDE2	34.44	
	SAN LORENZO	43.45	
CARIBE	TRONERAS	4.68	
	URRÁ I	46.61	
CENTRO	AGREGADO BOGOTÁ	NEUSA	65.26
		SISGA	54.77
		TOMINÉ	67.02
	BETANIA	71.41	
	MUÑA	85.38	
ORIENTE	PRADO	56.10	
	CHUZA	72.37	
	ESMERALDA	58.80	
VALLE DEL CAUCA	GUAVIO	64.80	
	ALTO ANCHICAYÁ	185.76	
	CALIMA 1	49.94	
	SALVAJINA	74.20	

## PRONÓSTICO METEOROLÓGICO

REGIÓN	PRONÓSTICO
SABANA DE BOGOTÁ	<b>VIERNES:</b> se espera cielo entre parcial y mayormente nublado con lloviznas en las primeras horas del día en diferentes sectores de la ciudad. En la tarde y durante las primeras horas de la noche se presentarán precipitaciones ligeras en el Oriente, Norte de la ciudad y en el Noroccidente de la sabana. La temperatura máxima del aire será cercana a los 18°C. <b>SÁBADO:</b> en la jornada se estiman condiciones de cielo parcialmente nublado con predominio de tiempo seco tanto para la ciudad como para la Sabana.
ANDINA	<b>VIERNES:</b> en horas de la mañana cielo entre parcial y mayormente nublado con lloviznas en zonas de Antioquia, Eje Cafetero, Cundinamarca y lloviznas en el Occidente de Tolima y en la zonas de montañas, Valle del Cauca y en el Norte de Cauca. Después del mediodía se prevé nubosidad variada, finalizando la tarde y en la noche se estiman precipitaciones entre ligeras y moderadas en Antioquia, Risaralda y lluvias de menor intensidad en Caldas, los Santanderes, Norte de Cundinamarca y Boyacá. <b>SÁBADO:</b> se prevé cielo parcialmente cubierto. En la mañana, lluvias ligeras en los Santanderes. En la tarde y noche, lluvias de mayor intensidad sobre sectores de Santander y Sur de Antioquia; lloviznas o lluvias ligeras en Cundinamarca, Boyacá y Eje Cafetero.
CARIBE	<b>VIERNES:</b> en las primeras horas de la mañana se estiman condiciones de cielo parcialmente nublado, con lluvias sobre Córdoba, Sucre y en el Sur de Bolívar, mientras que en el resto de la región predominio de tiempo seco. Finalizando la tarde y durante la noche, se fortalecerá la nubosidad con lluvias moderadas en Córdoba, Sucre y de menor intensidad en zonas de Magdalena, Bolívar, Atlántico y en las inmediaciones de la Sierra Nevada se presentarán lloviznas ligeras. <b>SÁBADO:</b> se estima cielo parcialmente nublado durante la jornada. En la mañana, lluvias ligeras en sectores del Golfo de Urabá. En la tarde y la noche lluvias en las Estribaciones de la Sierra Nevada de Santa Marta y sectores de los departamentos de Sucre, Córdoba y Magdalena Bolívar.
ARCHIPIÉLAGO DE SAN ANDRÉS, PROVIDENCIA Y SANTA CATALINA	<b>VIERNES:</b> en la jornada se prevé cielo semicubierto con lloviznas ligeras después del mediodía en San Andrés y predominio de tiempo seco en Providencia. <b>SÁBADO:</b> se estima que prevalezcan condiciones de cielo seminublado y tiempo seco.
MAR CARIBE	<b>VIERNES:</b> a lo largo del día se espera cielo parcialmente nublado con predominio de tiempo seco en el Oriente y Centro del área marina. Hacia el Occidente, incluyendo el Golfo de Urabá, se estima cielo cubierto con precipitaciones de variada intensidad acompañadas de actividad eléctrica. <b>SÁBADO:</b> se mantendrán las condiciones lluviosas en el Occidente de la zona Marítima, incluyendo el Golfo de Urabá y el litoral de Córdoba; mientras que en el resto del área, predominarán las condiciones de tiempo seco.
PACÍFICA	<b>VIERNES:</b> en la mañana se estima cielo mayormente nublado, con lluvias entre ligeras y moderadas en Chocó y de menor intensidad en el litoral de Valle del Cauca y Cauca. Finalizando la tarde y durante la noche se prevén lluvias nuevamente en Chocó y Valle del Cauca; mientras que en el litoral de Cauca y Nariño se estiman precipitaciones menos intensas. No se descarta la posibilidad de actividad eléctrica. <b>SÁBADO:</b> condiciones nubosas en gran parte de la jornada. En la mañana, lluvias ligeras en amplios sectores del Litoral chocono. En la tarde y noche, lluvias fuertes en Chocó, de menor intensidad en Valle del Cauca y Nariño. No se descarta la posibilidad de actividad eléctrica.
INSULAR PACÍFICO	<b>VIERNES:</b> cielo parcialmente cubierto con lluvias ligeras a diferentes horas en Gorgona y en Malpelo en las horas de la tarde. <b>SÁBADO:</b> Se prevé cielo semicubierto con precipitaciones moderadas en Gorgona y de menor intensidad en Malpelo.
OCEANO PACÍFICO	<b>VIERNES:</b> cielo mayormente cubierto con lluvias entre moderadas y fuertes acompañadas de actividad eléctrica en el Centro y Norte de la zona Marítima y en sectores aledaños al litoral de Chocó y Valle del Cauca. <b>SÁBADO:</b> cielo semicubierto, con lluvias de carácter moderado a fuerte en amplios sectores del Norte y Centro de la zona marítima. No se descarta la presencia de actividad eléctrica en momentos de lluvia intensa, especialmente en la madrugada y noche.
ORINOQUÍA	<b>VIERNES:</b> a lo largo del día se prevé cielo mayormente nublado con lluvias entre ligeras y moderadas en Vichada, Arauca, Oriente del Meta y precipitaciones de menor intensidad sobre el Piedemonte Llanero. Las precipitaciones más fuertes y persistentes se presentarán en la tarde y la noche. No se descarta la posibilidad de actividad eléctrica. <b>SÁBADO:</b> condiciones de cielo parcialmente nublado. En la mañana lluvias de carácter moderado en Arauca y Vichada. En la tarde y noche, lluvias entre ligeras y moderadas en Vichada, Arauca y en el Oriente de Casanare y Meta. No se descarta la posibilidad de actividad eléctrica.
AMAZONIA	<b>VIERNES:</b> en horas de la mañana cielo mayormente nublado con lloviznas en Vaupés, Guaviare y en el Piedemonte Amazónico. En la tarde y en las primeras horas de la noche, se estima mayor nubosidad con lluvias en Guainía, Vaupés y llovias ligeras en Piedemonte Amazónico, Guaviare y en el Norte de Amazonas. <b>SÁBADO:</b> en la jornada, condiciones de cielo parcialmente nublado. En la mañana predominio de tiempo seco. En la tarde y noche, lluvias moderadas en Guainía, Piedemonte Amazónico, Vaupés y lluvias de menor intensidad en Amazonas y Caquetá.

## ALERTAS VIGENTES

Para mayor información sobre el pronóstico del estado del tiempo, informes técnicos diarios, comunicados especiales e informes de otras áreas temáticas, tales como Hidrología, Deslizamientos de Tierra e Incendios, se sugiere consultar la siguiente dirección electrónica: <http://institucional.ideam.gov.co/isp/index.jsf>

### REGIÓN CARIBE

#### ALERTA ROJA: INCENDIOS DE LA COBERTURA VEGETAL

Amenaza alta de ocurrencia de incendios de la cobertura vegetal en zonas de bosques, cultivos y pastos, localizados en los siguientes municipios y sectores aledaños:

DEPARTAMENTO	MUNICIPIOS
BOLIVAR	Córdoba y Magangué.
CESAR	El Paso, La Paz, Pueblo Bello, San Diego y Valledupar.
CÓRDOBA	Lorica.
LA GUAJIRA	Albania, Dibulla, Maicao, Riohacha, San Juan Del Cesar, Uribia, Urumita.
MAGDALENA	El Retén, Plato, Puebloviejo y Zona Bananera
SUCRE	Corozal, Los Palmitos, Morroa, Sampués, San Juan De Betulia (Betulia), Sincé, Sincelejo y Tolú.

#### ALERTA NARANJA: INCENDIOS DE LA COBERTURA VEGETAL

Amenaza moderada de ocurrencia de incendios de la cobertura vegetal en zonas de bosques, cultivos y pastos, localizados en los siguientes municipios y sectores aledaños

DEPARTAMENTO	MUNICIPIOS
BOLIVAR	Achí, Cicuco, Pinillos, Santa Rosa del Sur y Simití.
LA GUAJIRA	Manauare.
MAGDALENA	Aracataca y Fundación.
SUCRE	Buenavista, El Roble, Galeras, Majagual, San Benito Abad y San Pedro

*Especial atención ameritan el Parque Nacional Natural Sierra Nevada de Santa Marta y el Parque Nacional Natural Macuira.*

### REGIÓN ANDINA

#### ALERTA ROJA: INCENDIOS DE LA COBERTURA VEGETAL

Amenaza alta de ocurrencia de incendios de la cobertura vegetal en zonas de bosques, cultivos y pastos, localizados en los siguientes municipios y sectores aledaños:

DEPARTAMENTO	MUNICIPIOS
ANTIOQUIA	Abejorral, Caramanta, Concordia, Fredonia, Frontino, Jericó, La Pintada, Marinilla, Medellín, Montebello, Rionegro, Santa Bárbara, Sonsón, Tâmesis, Urrao, Valparaiso y Venecia.
BOYACÁ	Ráquira y San Miguel de Sema.
CALDAS	Aguadas, Aranzazu, La Merced, Pácora, Pensilvania, Riosucio y Salamina.
CAUCA	Bolívar, El Tambo y Piendamó.
CUNDINAMARCA	Albán, Anapoima, Bituimía, Fúquene, Guachetá, Guayabal De Siquima, La Vega, Nocaima, Pacho, Quebradanegra, San Francisco, Sasaima, Simijaca, Subachoque, Supatá, Susa, Vergara y Villeta.
HUILA	Paicol.
NARIÑO	Chachagüí, El Peñol, El Tambo, La Florida, La Llanada, Linares, Samaniego, San Lorenzo, Santa Cruz (Guachavés), Taminango, Túquerres.
RISARALDA	Quinchía.

#### ALERTA NARANJA: INCENDIOS DE LA COBERTURA VEGETAL

Amenaza moderada de ocurrencia de incendios de la cobertura vegetal en zonas de bosques, cultivos y pastos, localizados en los siguientes municipios y sectores aledaños:

DEPARTAMENTO	MUNICIPIOS
ANTIOQUIA	Frontino, Betulia y Nariño.
BOYACÁ	Tipacoque y Tinjacá.
CALDAS	Samaná y Marquetalia.
CAUCA	Cajibío, Caldon, Jambaló, Morales, Popayán, Silvia y Totoró.
CUNDINAMARCA	Bituima, Carmen De Carupa, Lenguazaque, Quebradanegra.
HUILA	Campoalegre, Rivera y Tesalia.
NARIÑO	Albán (San José), Arboleda, Buesaco, Colón, Consacá, Guaitarilla, La Unión, Los Andes, Policarpa, Providencia, San Lorenzo, San Pablo, San Pablo de Cartagena y Yacuanquer.
SANTANDER	Barrancabermeja, Capitanejo, Macaravita, Puerto Parra, Simacota y Zapacota.
TOLIMA	Alpujarra.
VALLE DEL CAUCA	Dagua y Guacarí.

*Especial atención ameritan el Parque Nacional Natural Las Hermosas y el Santuario de Flora y Fauna Galeras.*

#### ALERTA NARANJA: DESLIZAMIENTOS DE TIERRA

Se pronostica amenaza moderada a alta por deslizamientos de tierra en áreas inestables en el siguiente departamento:

DEPARTAMENTO	MUNICIPIOS
NORTE DE SANTANDER	Chitagá y Toledo

### REGIÓN PACIFICA

#### ALERTA NARANJA: DESLIZAMIENTOS DE TIERRA

Se pronostica amenaza moderada a alta por deslizamientos de tierra en áreas inestables en el siguiente departamento:

DEPARTAMENTO	MUNICIPIOS
CHOCÓ	Quibdó
NARIÑO	El Tambo, Barbacoas, Córdoba y Puerres.

### REGIÓN ORINOQUÍA

#### ALERTA ROJA: DESLIZAMIENTOS DE TIERRA

Se pronostica amenaza muy alta por deslizamientos de tierra en áreas inestables en el siguiente departamento:

DEPARTAMENTO	MUNICIPIOS
META	Cubarral.

#### ALERTA NARANJA: POR NIVELES ALTOS EN EL RIO META

Se mantienen altos los niveles del río Meta a la altura de Puerto López, y se reportan algunas fluctuaciones de carácter ligero, especialmente en la parte alta (estribaciones del piedemonte llanero). Se sugiere a los pobladores de Puerto López permanecer atentos ante la eventualidad de crecidas lentas, debido a que se pronostica la reactivación de las lluvias en el sector.

#### ALERTA NARANJA: DESLIZAMIENTOS DE TIERRA

Se pronostica amenaza moderada a alta por deslizamientos de tierra en áreas inestables en el siguiente departamento:

DEPARTAMENTO	MUNICIPIOS
META	Acacias, El Calvario, El Castillo, Guamal, Restrepo y Villavicencio.
CUNDINAMARCA	Guayabetal, Medina y Quetame.
NORTE DE SANTANDER	Toledo y Chitagá.

### REGIÓN AMAZÓNICA

#### ALERTA ROJA: NIVELES ALTOS DE LOS RÍOS CAQUETÁ Y PUTUMAYO.

Debido al incremento importante de las lluvias en las últimas 24 horas en el piedemonte Caqueteño, se han registrado incremento importante de los niveles de los ríos Caquetá y Putumayo. Por esta circunstancia se prevé la ocurrencia de crecidas súbitas, por lo cual se sugiera a los pobladores ribereños de zonas bajas de los municipios de Puerto Guzmán, Puerto Caicedo y Puerto Asís (en el departamento de Putumayo) estar atentos ante esta eventualidad. También se recomienda a los comités municipales y departamentales de la UNDRG activar los respectivos planes de contingencia. Para las próximas 24 horas se espera que en piedemonte de Caquetá y Putumayo, continúen las lluvias. se va a presentar cielo mayormente con lluvias entre ligeras y moderadas. Las más fuertes se podrán presentar el día de hoy y mañana tienden a disminuir.

#### ALERTA ROJA: DESLIZAMIENTOS DE TIERRA

Se pronostica amenaza muy alta por deslizamientos de tierra en áreas inestables en el siguiente departamento:

DEPARTAMENTO	MUNICIPIOS
PUTUMAYO	San Francisco.

### MAR CARIBE

#### ALERTA NARANJA: OLEAJE Y VIENTO

En el mar Caribe colombiano se mantendrá altura del oleaje entre 2.0 a 4.0 metros con velocidad del viento entre 20 y 30 nudos (37 Km/h - 56 Km/h), especialmente hacia el centro del sector. Por lo

anterior, se recomienda a la comunidad y pescadores de embarcaciones menores consultar con las Capitanías de puerto antes de zarpar.

**ALERTA AMARILLA: TIEMPO LLUVIOSO.**

Para el día de hoy, se prevén condiciones lluviosas en el Occidente del mar Caribe colombiano, las más fuertes se presentarán en la noche sobre el golfo de Urabá y litoral de Córdoba, con alta probabilidad de tormentas eléctrica. Por esta razón, se recomienda a pescadores y usuarios de embarcaciones de poco calado, consultar con las Capitanías de puerto antes de zarpar.

**OCÉANO PACÍFICO**

**ALERTA AMARILLA: TIEMPO LLUVIOSO.**

Se prevén condiciones lluviosas durante la jornada, las precipitaciones más fuertes con alta probabilidad actividad eléctrica, en amplios sectores del Norte y Centro del océano Pacífico colombiano, incluido el litoral. Por esta razón se recomienda a pescadores y usuarios de embarcaciones menores consultar con las Capitanías de puerto antes de zarpar.

**ALERTA AMARILLA: PLEAMAR**

Hasta el próximo 29 de julio, se presentará una de las pleamares más significativas del mes en el litoral Pacífico Colombiano. Por esta razón se recomienda a los habitantes costeros estar atentos a la evolución de este fenómeno.

Omar FRANCO TORRES, Director General  
Christian EUSCATEGUI COLLAZOS, Jefe Oficina del Servicio de Pronósticos y Alertas  
Fidel Alberto PARDO OJEDA, Coordinador de Alertas Hidrometeorológicas y Ambientales  
\*\*\*\*\*

Profesionales en turno:  
Hernando WILCHES, Mónica CUÉLLAR, Jorge CEBALLOS, Hanner ORJUELA, Diego SUÉREZ, Mauricio TORRES y Alberto PARDO.

Internet: <http://www.ideam.gov.co>  
Correos electrónicos: [servicio@ideam.gov.co](mailto:servicio@ideam.gov.co), [alertasideam@ideam.gov.co](mailto:alertasideam@ideam.gov.co)  
Carrera 10 N° 20 - 30 \*\* Piso 9. Bogotá, D.C.

**ALERTA ROJA. PARA TOMAR ACCIÓN** Advierte a los sistemas de prevención y atención de desastres sobre la amenaza que puede ocasionar un fenómeno con efectos adversos sobre la población, el cual requiere la atención inmediata por parte de la población y de los cuerpos de atención y socorro. Se emite una alerta sólo cuando la identificación de un evento extraordinario indique la probabilidad de amenaza inminente y cuando la gravedad del fenómeno implique la movilización de personas y equipos, interrumpiendo el normal desarrollo de sus actividades cotidianas.

**ALERTA NARANJA. PARA PREPARARSE** Indica la presencia de un fenómeno. No implica amenaza inmediata y como tanto es catalogado como un mensaje para informarse y prepararse. El aviso implica vigilancia continua ya que las condiciones son propicias para el desarrollo de un fenómeno, sin que se requiera permanecer alerta.

**ALERTA AMARILLA. PARA INFORMARSE** Es un mensaje oficial por el cual se difunde información. Por lo regular se refiere a eventos observados, reportados o registrados y puede contener algunos elementos de pronóstico a manera de orientación. Por sus características pretéritas y futuras difiere del aviso y de la alerta, y por lo general no está encaminado a alertar sino a informar.

**CONDICIONES NORMALES** La información que se suministra se encuentra dentro de los rangos normales.

°C: grados Celsius  
m: metros  
mm: milímetros  
msnm: metros sobre nivel del mar  
Km/h: kilómetros sobre hora  
GOES: Geostationary Operational Environmental Satellites (Satélite Geoestacionario Operacional Ambiental).  
GOES-13 es el designado GOES-Este, localizado en 75° W sobre el ecuador geográfico.  
HLC: hora local colombiana  
PNN: Parque Nacional Natural  
SFF: Santuario de Fauna y Flora