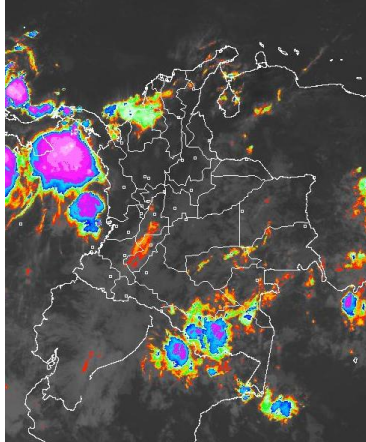


CONDICIONES HIDROMETEOROLÓGICAS ACTUALES

Se estima para el día de hoy se presenten las condiciones de lluvia más intensas en la Región Pacífica especialmente en el Centro y Norte, lluvias de menor intensidad se presentarán en el Norte de la Región Andina y Amazónica, el resto del país presentará condiciones de cielo entre parcial y mayormente nublado. **ALERTA ROJA** por incendios en la cobertura vegetal en varios sectores de las regiones Caribe y Andina, se recomienda especial atención en los ecosistemas de alta montaña. **ALERTA NARANJA** por deslizamientos de tierra en áreas inestables de la región Andina, Caribe, Putumayo y Chocó. **ALERTA NARANJA** para el río San Jorge y sus principales afluentes, especialmente en el sector Montelíbano - La Apartada - Ayapel, en el departamento de Córdoba.

IMÁGEN SATELITAL

Imagen IDEAM GOES 13 CH4 * Hora 8:15 a. m. HLC * 31 de julio de 2013



PRONÓSTICO CONDICIONES METEOROLÓGICAS ESPECIALES

ÁREA DEL VOLCÁN CERRO MACHÍN			
Se presentarán condiciones de cielo parcialmente cubierto a lo largo de la jornada, en horas de la noche se registrarán precipitaciones entre ligeras y moderadas.			
El SERVICIO GEOLOGICO COLOMBIANO lo reporta en NIVEL AMARILLO (III): CAMBIOS EN EL COMPORTAMIENTO DE LA ACTIVIDAD VOLCANICA. 4.80 -76.62			
ELEVACIÓN (pies)	DIRECCIÓN	VELOCIDAD	
		NUDOS	km/h
10,000	SURESTE	5 - 10	9 - 18
18,000	ESTE	10 - 15	18 - 28
24,000	ESTE	5 - 10	9 - 18
30,000	SURESTE	5	9
ÁREA DEL VOLCÁN NEVADO DEL HUILA			
Se registrará cielo parcialmente cubierto con precipitaciones ligeras especialmente en la tarde.			
El SERVICIO GEOLOGICO COLOMBIANO lo reporta en NIVEL AMARILLO (III): CAMBIOS EN EL COMPORTAMIENTO DE LA ACTIVIDAD VOLCANICA. 2.92 -76.05			
ELEVACIÓN (pies)	DIRECCIÓN	VELOCIDAD	
		NUDOS	km/h
10,000	SURESTE	5 - 10	9 - 18
18,000	ESTE	15 - 20	28 - 37
24,000	ESTE	10 - 15	18 - 28
30,000	SURESTE	10 - 15	18 - 28
ÁREA DEL VOLCÁN GALERAS			
Se estima cielo parcialmente cubierto a lo largo de la jornada y precipitaciones ligeras y de corta duración en la noche.			
El SERVICIO GEOLOGICO COLOMBIANO lo reporta en NIVEL AMARILLO (III): CAMBIOS EN EL COMPORTAMIENTO DE LA ACTIVIDAD VOLCANICA. 1.55 -77.37			
ELEVACIÓN (pies)	DIRECCIÓN	VELOCIDAD	
		NUDOS	km/h
10,000	ESTE	5 - 10	9 - 18
18,000	ESTE	20 - 25	37 - 46
24,000	ESTE	10 - 15	18 - 28
30,000	SURESTE	15 - 20	28 - 37
ÁREA DEL VOLCÁN NEVADO DEL RUIZ			
Se estima cielo cubierto a lo largo de la jornada y lluvias entre ligeras y moderadas.			
El SERVICIO GEOLOGICO COLOMBIANO lo reporta en NIVEL AMARILLO (III): CAMBIOS EN EL COMPORTAMIENTO DE LA ACTIVIDAD VOLCANICA. 4.89 -75.32			
ELEVACIÓN (pies)	DIRECCIÓN	VELOCIDAD	
		NUDOS	km/h
10,000	SURESTE	5	9
18,000	ESTE	10 - 15	18 - 28
24,000	ESTE	10 - 15	18 - 28
30,000	SURESTE	5	9

LO MÁS DESTACADO

ALERTA ROJA PARA TOMAR ACCIÓN **ALERTA NARANJA PARA PREPARARSE** **ALERTA AMARILLA PARA INFORMARSE**

- Durante las últimas 24 horas se mantuvo la condición de tiempo seco en amplios sectores del país, y las precipitaciones de mayor consideración se registraron en el piedemonte amazónico, norte de la región Caribe y Andina. El mayor volumen se reportó en el municipio de **Quibdó (Chocó) con 132.4 mm.**
- ALERTA ROJA** por incendios en la cobertura vegetal en varias áreas de las regiones Caribe y Andina, se recomienda especial atención en los ecosistemas de alta montaña. El IDEAM recomienda a los Concejos Municipales de la Gestión del Riesgo de Desastres y a las autoridades ambientales regionales y locales, mantener activos los planes de prevención y atención de incendios de la cobertura vegetal a fin de evitar la ocurrencia y propagación de los mismos, durante la temporada seca, o de menos lluvias, de mitad de año, especialmente en áreas de reserva forestal pertenecientes al Sistema Nacional de Parques Nacionales Naturales y en ecosistemas de páramo, particularmente Almorzadero, Belmira, Guerrero, Rabanal, Los Nevados y Santa Emilia.
- ALERTA NARANJA** por niveles altos en el río San Jorge por el tránsito de la onda de creciente.
- ALERTA NARANJA** por deslizamientos de tierra particularmente en zonas inestables y de alta pendiente, localizados hacia el sur oriente del departamento de Norte de Santander, nororiente del departamento de Boyacá, piedemonte llanero y piedemonte amazónico (Cundinamarca, Meta).

PRECIPITACIONES

A continuación se relacionan los municipios donde en las últimas 24 horas se registraron precipitaciones iguales o superiores a **20.0 mm**:

DEPARTAMENTO	MUNICIPIOS
ANTIOQUIA	Cañas Gordas (34.8), Puerto Berrío (24.3) mm
BOLÍVAR	Simití (80.0), San Estanislao (25.0) mm
CASANARE	Támara (30) mm,
CESAR	Pelaya (35.2), Curumaní (25.0) mm
CHOCÓ	Quibdó (132.4) mm.
CÓRDOBA	Lorica (32.0) mm
NORTE DE SANTANDER	Sardinata (85.0), Toledo (20.0), San Calixto (20.0) mm
SANTANDER	Bucaramanga (23.2), Guavatá (22.5) mm
SUCRE	Sucre-San Luis (25.0) mm
META	El Calvario (38.7), Cubarral (35.0), El Dorado (24.0) mm
GUAVIARE	San José del Guaviare (55.0), San Juan de Arama (48.0), San Martín (22.0) mm
CUNDINAMARCA	Guayabeta (41.0) mm
MAGDALENA	Fundación-Bella Vista (39.8), Fundación-Santa María (33.0), Fundación-Santa Rosa de lima (36.0) mm
PUTUMAYO	Villagarzón (42.4), San Francisco (28.5), San Francisco - Torre TV (27.5) mm
AMAZONAS	El Encanto (73.4), La Chorrera (25.1) mm

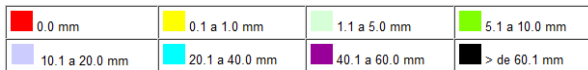
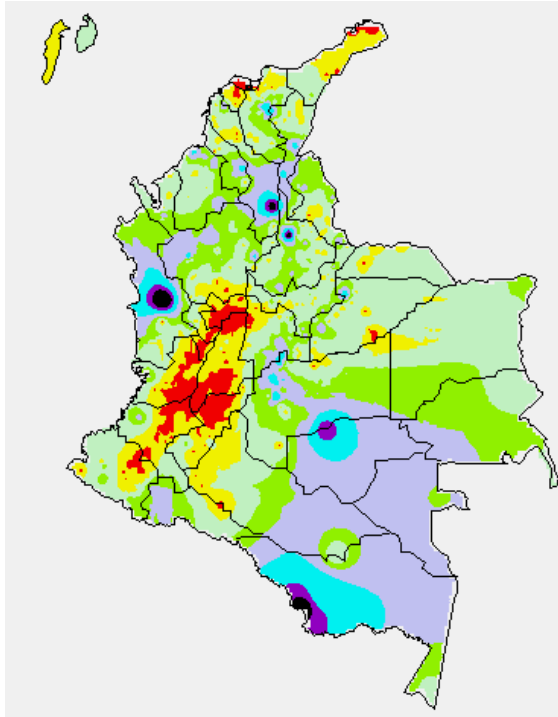
TEMPERATURAS MÁXIMAS

A continuación se relacionan los municipios donde en las últimas 24 horas se registraron temperaturas iguales o superiores a **35.0° C**:

DEPARTAMENTO	MUNICIPIOS
BOLÍVAR	Zambrano (35.0) °C
NORTE DE SANTANDER	Sardinata (37.0), Carmen de Tonchalá (36.0), Cúcuta (35.8) °C
CESAR	Valledupar-Guaymaral (37.2), Valledupar (35.8), Valledupar-Villa Rosa (35.8)
CUNDINAMARCA	Jerusalén (36.4) °C.
HUILA	Villa Vieja (35.4) °C
LA GUAJIRA	Hatonuevo (32.0), Maicao (35.4) °C.
TOLIMA	Ambalema (37.4), Honda (37.0), Armero (36.0) °C.

PRECIPITACIÓN DIARIA

Desde las 7:00 a.m. del martes 30 de julio hasta las 7:00 a.m. del Miércoles 31 de julio de 2013.



ESTADO DE LOS EMBALSES

A continuación se relacionan los volúmenes útiles diarios (expresados en porcentaje) de reservas de algunos embalses de acuerdo con información consultada en XM.

ZONA	EMBALSE		VOLUMEN ÚTIL DIARIO (%)	
ANTIOQUIA	MIEL I		46.22	
	MIRAFLORES		31.85	
	PEÑOL		41.92	
	PLAYAS		104.05	
	PORCE II		0.78	
	PORCE III		29.21	
	PUNCHINÁ		47.33	
	RIOGRANDE2		29.21	
	SAN LORENZO		42.10	
CARIBE	URRÁ I		54.24	
	CENTRO	AGREGADO BOGOTÁ	66.13	NEUSA
			SISGA	57.29
			TOMINÉ	67.53
		BETANIA	67.04	
ORIENTE	MUÑA		84.31	
	PRADO		54.08	
	CHUZA		73.14	
	ESMERALDA		57.41	
VALLE DEL CAUCA	GUAVIO		68.61	
	ALTO ANCHICAYÁ		7.48	
	CALIMA 1		49.67	
	SALVAJINA		71.85	

PRONÓSTICO METEOROLÓGICO

REGIÓN	PRONÓSTICO
SABANA DE BOGOTÁ	MIÉRCOLES: En la mañana y la tarde predominarán condiciones secas con cielo parcialmente cubierto. Hacia medio día se presentará disminución de la nubosidad. No se descartan lluvias ligeras hacia finales de la noche. JUEVES: A lo largo del día se prevé cielo entre seminublado y mayormente nublado con probabilidad de lloviznas en amplios sectores de la ciudad durante la noche principalmente.
ANDINA	MIÉRCOLES: En la mañana se espera cielo parcialmente cubierto, con predominio de tiempo seco a lo largo de la región. A finales de la tarde y en la noche se esperan precipitaciones entre ligeras y moderadas en Antioquia y Eje Cafetero; lluvias menos intensas en los Santanderes, Norte de Tolima y altiplano Cundiboyacense. JUEVES: Se estiman precipitaciones especialmente en horas de la tarde y noche sobre los departamentos de Santander, Boyacá, Antioquia y Eje Cafetero
CARIBE	MIÉRCOLES: Durante la mañana, se presentarán precipitaciones ligeras en los departamentos de Córdoba y Sucre. En la tarde y noche, se esperan lluvias de ligeras a moderadas en Córdoba, Sucre, Sur de Bolívar, Magdalena, sectores de Cesar y estribaciones de la Sierra Nevada de Santa Marta. JUEVES: Se prevé que las precipitaciones más intensas se manifiesten en horas de la tarde y noche sobre Córdoba, Bolívar, Norte de Cesar y Magdalena
ARCHIPIÉLAGO DE SAN ANDRÉS, PROVIDENCIA Y SANTA CATALINA	MIÉRCOLES: Se prevé cielo entre parcialmente nublado y nublado con lloviznas ocasionales finalizando la tarde. En la noche probabilidad de lluvias de mayor intensidad. JUEVES: Se prevé lluvias de carácter moderado sobre la zona, las más intensas durante la madrugada y la noche
MAR CARIBE	MIÉRCOLES: Se estima a lo largo de la jornada cielo entre parcialmente nublado y nublado se presentarán lluvias entre ligeras y moderadas en especial al occidente del área marítima. En el resto de la zona las condiciones serán de cielo entre ligera y parcialmente cubierto con predominio de tiempo seco. JUEVES: Se espera se mantengan las condiciones de cielo parcialmente cubierto y lluvias en horas de la tarde en especial al occidente del área.
PACÍFICA	MIÉRCOLES: En la mañana, se estiman lluvias de carácter ligero en especial en el litoral de Chocó y Valle del Cauca. Al final de la tarde y en la noche se esperan precipitaciones de carácter moderado y fuerte en Chocó, litoral de Cauca y de menor intensidad en el litoral de Nariño. No se descarta la presencia de actividad eléctrica en momentos de lluvia intensa. JUEVES: Son previstas lluvias entre moderadas y fuertes sobre Chocó y Norte del Valle. En el resto de la región se estima lluvias ligeras durante la tarde.
INSULAR PACÍFICO	MIÉRCOLES: En Gorgona se esperan condiciones nubosas durante la jornada con precipitaciones ligeras al finalizar la tarde. JUEVES: Se estiman precipitaciones durante la jornada, las más intensas sobre Gorgona en horas de la Noche
OCÉANO PACÍFICO	MIÉRCOLES: Se estima durante la jornada cielo cubierto y lluvias entre moderadas y fuertes desde primeras horas del día con disminución en la tarde y fortalecimiento nuevamente en la noche. JUEVES: Las lluvias se registrarán en especial hacia el Centro y Norte del sector, estas serán de carácter moderado.
ORINOQUIA	MIÉRCOLES: Durante las horas de la mañana se espera cielo parcialmente nublado con predominio de tiempo seco sobre gran parte de la región. Al final de la jornada son posibles lluvias de moderadas en Vichada, Casanare y ligeras a lo largo del Piedemonte. JUEVES: Abundante nubosidad durante la jornada con lluvias a lo largo de la región, las más intensas son previstas para horas de la tarde sobre el Piedemonte de Arauca y Casanare.
AMAZONIA	MIÉRCOLES: Durante las horas de la mañana se presentarán lluvias ligeras en el departamento de Amazonas. En horas de la noche las lluvias se concentrarán en Guainía, Vaupés, Norte de Amazonas y Oriente de los departamentos de Caquetá y Guaviare, estas serán entre ligeras y moderadas. JUEVES: En la mañana predominarán las condiciones secas, al final de la tarde y durante la noche se prevén lluvias ligeras sobre sectores de Guaviare, Guainía, Vaupés y Amazonas.

ALERTAS VIGENTES

Para mayor información sobre el pronóstico del estado del tiempo, informes técnicos diarios, comunicados especiales e informes de otras áreas temáticas, tales como Hidrología, Deslizamientos de Tierra e Incendios, se sugiere consultar la siguiente dirección electrónica: <http://institucional.ideam.gov.co/isp/index.jsf>

REGIÓN CARIBE

ALERTA ROJA: INCENDIOS DE LA COBERTURA VEGETAL

Amenaza alta de ocurrencia de incendios de la cobertura vegetal en zonas de bosques, cultivos y pastos, localizados en los siguientes municipios y sectores aledaños:

DEPARTAMENTO	MUNICIPIOS
ATLÁNTICO	Luruaco, Piojó, Repelón
BOLIVAR	Cartagena de Indias, Clemencia, San Estanislao, Santa Catalina, Villanueva
CESAR	La Paz, Pueblo Bello, San Diego, Valledupar
LA GUAJIRA	Albania, Barrancas, Dibulla, Hato Nuevo, Maicao, Manaure, Riohacha, Uribia

ALERTA NARANJA: INCENDIOS DE LA COBERTURA VEGETAL

Amenaza moderada de ocurrencia de incendios de la cobertura vegetal en zonas de bosques, cultivos y pastos, localizados en los siguientes municipios y sectores aledaños

DEPARTAMENTO	MUNICIPIOS
ATLÁNTICO	Manatí, Sabanalarga, Santa Lucía, Suan
MAGDALENA	Cerro De San Antonio, Concordia, El Piñón, Pedrazal
BOLIVAR	Arroyohondo, Calamar, San Cristóbal, Santa Rosa, Soplaviento, Turbaco

Especial atención amerita el Parque Nacional Natural Sierra Nevada de Santa Marta y el Parque Nacional Natural Macuira. Igualmente, ameritan especial atención los ecosistemas de Alta Montaña (Páramos) que presenten condiciones secas.

ALERTA NARANJA POR NIVELES ALTOS EN EL RIO SAN JORGE Y SUS PRINCIPALES AFLUENTES.

A pesar que los niveles del río San Jorge en su parte alta y a la altura de Montelibano (Córdoba) han descendido en las últimas horas, estos continúan altos particularmente en su parte baja, debido a las intensas lluvias que se registraron en los últimos días en la zona, por lo que se sugiere mantener este nivel de alerta y prevenir a pobladores de sectores bajos, especialmente en el sector Montelibano - La Apartada - Ayapel, en el departamento de Córdoba, por el tránsito de la onda de creciente.

REGIÓN ANDINA

ALERTA ROJA: INCENDIOS DE LA COBERTURA VEGETAL

Amenaza alta de ocurrencia de incendios de la cobertura vegetal en zonas de bosques, cultivos y pastos, localizados en los siguientes municipios y sectores aledaños:

DEPARTAMENTO	MUNICIPIOS
ANTIOQUIA	Abejorral, Armenia, Betania, Betulia, Caramanta, Ciudad Bolívar, Concordia, Fredonia, Hispania, Jericó, La Pintada, La Unión, Marinilla, Montebello, Peñol, Pueblorrico, Retiro, Rionegro, Salgar, Santa Bárbara, Sonsón, Tamesis, Tarso, Urrao, Valparaiso, Venecia
BOYACÁ	Boavita, La Uvita, Ráquira, San Miguel De Sema, Tinjacá
CALDAS	Aguadas, Aranzazu, Manzanares, Salamina, Supia
CAUCA	Argelia, Balboa, Cajibío, Caldono, El Tambo, Jambaló, La Sierra, Mercaderes, Miranda, Morales, Patía (El Bordo), Piendamó, Popayán, Rosas, Silvia, Totoró
CUNDINAMARCA	Albán, Anapoima, Anolaima, Apulo, Bituima, Cachipay, Fúquene, Guayabal De Siquima, La Peña, La Vega, Nocaima, Pacho, Quebradanegra, San Francisco, Sasaima, Simijaca, Subachoque, Supatá, Susa, Vergara, Villeta
NARIÑO	Chachagüí, El Charco, El Peñol, El Tambo, La Florida, La Llanada, La Unión, Leiva, Linares, Los Andes (Sotomayor), Mallama (Piedrancha), Samaniego, San Lorenzo, Santa Cruz (Guachavés), Taminango, Tüquerres.
NORTE DE SANTANDER	Arboledas, Bochalema, Chinácota, Durania, La Playa, Los Patios, Ragonvalia
TOLIMA	Coyaima, Ortega.
VALLE DEL CAUCA	Buga, Cali, Candelaria, El Cerrito, Florida, Ginebra, Guacarí, Jamundí, La Cumbre, Palmira, Restrepo, Tuluá, Vijes, Yotoco, Yumbo

ALERTA NARANJA: INCENDIOS DE LA COBERTURA VEGETAL

Amenaza moderada de ocurrencia de incendios de la cobertura vegetal en zonas de bosques, cultivos y pastos, localizados en los siguientes municipios y sectores aledaños:

DEPARTAMENTO	MUNICIPIOS
ANTIOQUIA	Argelia, Carmen de Viboral, Copacabana, Girardota, Granada, Guame, La Ceja, Medellín, Santuario
BOYACA	Arcabuco, Briceño, Caldas, Chinquinquirá, Gachantivá, Maripi, Monquirá, Muzo, Pauna, Saboya, San Pablo de Borbur, Soatá, Susacón, Sutamarchán, Tununguá
CALDAS	Belalcázar, Chinchiná, Marquetalia, Marulanda, Pensilvania, Villamaría
CAUCA	Caloto, Corinto, Guachene, Padilla, Puerto tejada, Santander de Quilichao, Toribó, Villa Rica
CUNDINAMARCA	Bogotá D.C., Bojacá, Cabrera, Caparrapí, Pasca, Útica., Yacopí, Zipacón
HUILA	Aipe, Baraya, Colombia, Nátaga, Neiva, Paicol, Tello, Tesalia, Villavieja
NARIÑO	El Rosario, Leiva, Policarpa
NORTE DE SANTANDER	Abrego, Cáchira, Cúcuta, El Zulia, Gramalote, Ocaña, Salazar, San Calixto, San Cayetano, Santiago, Teorama, Villa del Rosario
QUINDIO	Armenia, Buenavista, Calarcá, Circasia, Córdoba, Finlandia, Génova, La Tebaida, Montenegro, Pijao, Quimbaya, Salento
RISARALDA	Belén de Umbria, Dosquebradas, Marsella, Pereira, Santa Rosa de Cabal

SANTANDER	Albania, Florián, Gambita
TOLIMA	Alpujarra, Anzoátegui, Armero (Guayabal), Ataco, Cajamarca, Chaparral, Cunday, Dolores, Falan, Fresno, Ibagué, Lérída, Líbano, Mariquita, Murillo, Natagaima, Palocabildo, Planadas, Purificación, Rioblanco, Roncesvalles, Rovira, San Antonio, Santa Isabel, Venadillo, Villahermosa, Villarica
VALLE DEL CAUCA	Alcalá, Andalucía, Ansermanuevo, Argelia, Bolívar, Buenaventura, Bugalagrande, Caicedonia, Calima (El darien), Cartago, Dagua, El Dovio, la Victoria, Obando, Pradera, Riofrío, Roldanillo, san Pedro, Sevilla, Toro, Trujillo, Ulloa, Versalles, Zarzal

Especial atención ameritan el Parque Nacional Natural Las Herosas y el Santuario de Flora y Fauna Galeras.

ALERTA AMARILLA: POR NIVELES BAJOS EN LA CUENCA MEDIA DEL RÍO MAGDALENA

Debido a la ausencia de lluvias en la cuenca media del río Magdalena desde hace varios días, se está presentando un descenso paulatino de los niveles del cauce principal, los cuales están ya muy próximos a los niveles de reducción, particularmente en el sector de Puerto Berrio (Antioquia) hasta Puerto Wilches (Santander); especial recomendación para el sitio ubicado en el Kilómetro 614 (en inmediaciones de las Bocas del Sogamoso -desembocadura del río Sogamoso al río Magdalena-); aunque no se han presentado restricciones en la navegación fluvial, se recomienda a los usuarios estar atentos a los comunicados que en tal sentido pueden emitir las capitánías de puerto.

REGIÓN PACIFICA

ALERTA NARANJA: INCENDIOS DE LA COBERTURA VEGETAL

Amenaza moderada de ocurrencia de incendios de la cobertura vegetal en zonas de bosques, cultivos y pastos, localizados en los siguientes municipios y sectores aledaños:

DEPARTAMENTO	MUNICIPIOS
CHOCO	El Carmen, El Litoral de San Juan (Docordó), Sipí

ALERTA NARANJA: DESLIZAMIENTOS DE TIERRA

Se pronostica amenaza moderada a alta por deslizamientos de tierra en áreas inestables en los siguientes departamentos:

DEPARTAMENTO	MUNICIPIOS
CHOCO	Quibdó, Atrato (Yuto), Lloró, Medio Atrato y Río Quito

ALERTA AMARILLA: POR NIVELES ALTOS RIO ATRATO.

Se observa para hoy, un incremento en los niveles del río Atrato a la altura de Quibdó que ya alcanzan niveles altos en horas de la mañana, por lo que se recomienda estar atentos a la tendencia ascendente que se continúe durante el día.

REGIÓN ORINOQUÍA

ALERTA AMARILLA POR NIVELES ALTOS EN EL RIO META

Se mantienen altos y estables los niveles del río Meta a la altura de Puerto López. Se sugiere a los pobladores de Puerto López permanecer atentos ante posibles fluctuaciones provenientes de la parte alta de la cuenca (estribaciones del piedemonte llanero), debido a que se pronostica la reactivación de las lluvias en el sector.

ALERTA NARANJA: INCENDIOS DE LA COBERTURA VEGETAL

Amenaza moderada de ocurrencia de incendios de la cobertura vegetal en zonas de bosques, cultivos y pastos, localizados en los siguientes municipios y sectores aledaños:

DEPARTAMENTO	MUNICIPIOS
META	Uribe

ALERTA NARANJA: DESLIZAMIENTOS DE TIERRA

Se pronostica amenaza moderada a alta por deslizamientos de tierra en áreas inestables en el siguiente departamento:

DEPARTAMENTO	MUNICIPIOS
CUNDINAMARCA	Guayabetal, Quetame y Medina
META	Acacias, Cubarral, Restrepo, Villavicencio, San Juanito, El Calvario y El Castillo
NORTE DE SANTANDER	Chitagá y Toledo
BOYACA	Cubara.

REGIÓN AMAZÓNICA

ALERTA NARANJA: INCENDIOS DE LA COBERTURA VEGETAL

Amenaza moderada de ocurrencia de incendios de la cobertura vegetal en zonas de bosques, cultivos y pastos, localizados en los siguientes municipios y sectores aledaños:

DEPARTAMENTO	MUNICIPIOS
CAQUETA	San Vicente del Caguán

ALERTA NARANJA: DESLIZAMIENTOS DE TIERRA

Se pronostica amenaza moderada a alta por deslizamientos de tierra en áreas inestables en el siguiente departamento:

DEPARTAMENTO	MUNICIPIOS
PUTUMAYO	San Francisco y Mocoa.

MAR CARIBE

ALERTA AMARILLA: OLEAJE Y VIENTO

Durante el día de hoy se mantendrá la amenaza en amplios sectores del centro y nororiente del litoral y Mar Caribe colombiano, por cuenta del oleaje que variará entre 2.0 a 3.0 metros con vientos que oscilarán entre 20 y 25 nudos (37 Km/h - 46 Km/h). Por lo anterior, se recomienda a la comunidad y pescadores de embarcaciones menores consultar con las Capitanías de puerto antes de zarpar.

ALERTA AMARILLA: TIEMPO LLUVIOSO

Para el día de hoy, se prevén condiciones lluviosas en el Occidente del mar Caribe colombiano, las lluvias más fuertes se presentarán en la noche sobre el golfo de Urabá y litoral de Córdoba, con alta probabilidad de tormentas eléctricas. Por lo anterior, se recomienda a pescadores y usuarios de embarcaciones de poco calado, consultar con las Capitanías de puerto antes de zarpar.

OCÉANO PACÍFICO

ALERTA AMARILLA: TIEMPO LLUVIOSO

Se prevén condiciones lluviosas durante la jornada, las precipitaciones más fuertes con alta probabilidad actividad eléctrica, en amplios sectores del Norte y Centro del océano Pacífico colombiano, incluido el litoral. Por esta razón se recomienda a pescadores y usuarios de embarcaciones menores consultar con las Capitanías de puerto antes de zarpar.

ALERTA AMARILLA: OLEAJE Y VIENTO

Durante el día de hoy se mantendrá la amenaza en amplios sectores del Océano Pacífico colombiano, especialmente hacia sectores de altamar por cuenta del oleaje, que variará entre 2.0 a 3.0 metros, con vientos que oscilarán entre 15 y 20 nudos (28 Km/h - 37 Km/h). Por lo anterior, se recomienda a la comunidad y pescadores de embarcaciones menores consultar con las Capitanías de puerto antes de zarpar.

Omar FRANCO TORRES, Director General
Christian EUSCATEGUI COLLAZOS, Jefe Oficina del Servicio de Pronósticos y Alertas
Fidel Alberto PARDO OJEDA, Coordinador de Alertas Hidrometeorológicas y Ambientales

Profesionales en turno:

Jeimmy MELO, Vicente PEÑA, Gloria ARANGO, Julie Catherine TOBON, Juan Camilo PEREZ y Mauricio TORRES.

Internet: <http://www.ideam.gov.co>
Correos electrónicos: servicio@ideam.gov.co, alertasideam@ideam.gov.co
Carrera 10 N° 20 - 30 ** Piso 9. Bogotá, D.C.

ALERTA ROJA. PARA TOMAR ACCIÓN Advierte a los sistemas de prevención y atención de desastres sobre la amenaza que puede ocasionar un fenómeno con efectos adversos sobre la población, el cual requiere la atención inmediata por parte de la población y de los cuerpos de atención y socorro. Se emite una alerta sólo cuando la identificación de un evento extraordinario indique la probabilidad de amenaza inminente y cuando la gravedad del fenómeno implique la movilización de personas y equipos, interrumpiendo el normal desarrollo de sus actividades cotidianas.

ALERTA NARANJA. PARA PREPARARSE Indica la presencia de un fenómeno. No implica amenaza inmediata y como tanto es catalogado como un mensaje para informarse y prepararse. El aviso implica vigilancia continua ya que las condiciones son propicias para el desarrollo de un fenómeno, sin que se requiera permanecer alerta.

ALERTA AMARILLA. PARA INFORMARSE Es un mensaje oficial por el cual se difunde información. Por lo regular se refiere a eventos observados, reportados o registrados y puede contener algunos elementos de pronóstico a manera de orientación. Por sus características pretéritas y futuras difiere del aviso y de la alerta, y por lo general no está encaminado a alertar sino a informar.

CONDICIONES NORMALES La información que se suministra se encuentra dentro de los rangos normales.

°C: grados Celsius

m: metros

mm: milímetros

msnm: metros sobre nivel del mar

Km/h: kilómetros sobre hora

GOES: Geostationary Operational Environmental Satellites (Satélite Geoestacionario Operacional Ambiental).

GOES-13 es el designado GOES-Este, localizado en 75° W sobre el ecuador geográfico.

HLC: hora local colombiana

PNN: Parque Nacional Natural

SFF: Santuario de Fauna y Flora