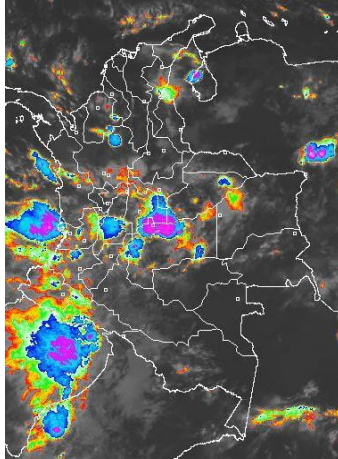


CONDICIONES HIDROMETEOROLÓGICAS ACTUALES

En la mayor parte del territorio nacional han continuado las lluvias de variada intensidad, los mayores volúmenes de precipitación se registraron en la Región Andina. **ALERTA ROJA** por incendios en la cobertura vegetal sobre varios sectores de las regiones Caribe y Andina, donde se recomienda especial atención en los ecosistemas de alta montaña. **ALERTA NARANJA** por deslizamientos de tierra en áreas inestables al norte de la región Pacífica.

IMÁGEN SATELITAL

Imagen IDEAM GOES 13 CH4 * Hora 6:15 a. m. HLC * 10 de agosto de 2013



PRONÓSTICO CONDICIONES METEOROLÓGICAS ESPECIALES

ÁREA DEL VOLCÁN CERRO MACHÍN

En el área se prevén condiciones nubosas con precipitaciones a diferentes horas, las más fuertes después del mediodía y por la noche.

El SERVICIO GEOLOGICO COLOMBIANO lo reporta en **NIVEL AMARILLO (III): CAMBIOS EN EL COMPORTAMIENTO DE LA ACTIVIDAD VOLCANICA.** 4.80 -75.62

ELEVACIÓN (pies)	DIRECCIÓN	VELOCIDAD	
		NUDOS	km/h
10,000	SURESTE	5	9
18,000	ESTE	5	9
24,000	NORESTE	5	9
30,000	NORESTE	5 - 10	9 - 18

ÁREA DEL VOLCÁN NEVADO DEL HUILA

A lo largo de la jornada se pronostican lluvias entre ligeras a moderadas.

El SERVICIO GEOLOGICO COLOMBIANO lo reporta en **NIVEL AMARILLO (III): CAMBIOS EN EL COMPORTAMIENTO DE LA ACTIVIDAD VOLCANICA.** 2.92 -76.05

ELEVACIÓN (pies)	DIRECCIÓN	VELOCIDAD	
		NUDOS	km/h
10,000	SURESTE	5	9
18,000	ESTE	5 - 10	9 - 18
24,000	NORESTE	5 - 15	9 - 28
30,000	ESTE	10 - 15	18 - 28

ÁREA DEL VOLCÁN GALERAS

En la mañana predominará el tiempo seco, en la tarde y noche son estimadas algunas precipitaciones.

El SERVICIO GEOLOGICO COLOMBIANO lo reporta en **NIVEL AMARILLO (III): CAMBIOS EN EL COMPORTAMIENTO DE LA ACTIVIDAD VOLCANICA.** 1.55 -77.37

ELEVACIÓN (pies)	DIRECCIÓN	VELOCIDAD	
		NUDOS	km/h
10,000	ESTE	5	9
18,000	ESTE	10 - 15	18 - 28
24,000	NORESTE	10 - 15	18 - 28
30,000	ESTE	10 - 20	18 - 36

ÁREA DEL VOLCÁN NEVADO DEL RUIZ

Cielo entre parcialmente cubierto y cubierto con lluvias al mediodía y durante algunas horas de la tarde y noche.

El SERVICIO GEOLOGICO COLOMBIANO lo reporta en **NIVEL AMARILLO (III): CAMBIOS EN EL COMPORTAMIENTO DE LA ACTIVIDAD VOLCANICA.** 4.89 -75.32

ELEVACIÓN (pies)	DIRECCIÓN	VELOCIDAD	
		NUDOS	km/h
10,000	SURESTE	5	9
18,000	SURESTE	5	9
24,000	VARIABLE	5	9
30,000	VARIABLE	5 - 10	9 - 18

LO MÁS DESTACADO

ALERTA ROJA. PARA TOMAR ACCIÓN **ALERTA NARANJA. PARA PREPARARSE** **ALERTA AMARILLA. PARA INFORMARSE**

- Incremento importante de las precipitaciones, especialmente en las regiones Andina, Pacífica y sectores aislados de la Orinoquía. El mayor volumen se reportó en el municipio de **López de Micay (Cauca)**, con **130.0 mm**.
- ALERTA ROJA** por incendios en la cobertura vegetal en varias áreas de las regiones Caribe y Andina, se recomienda especial atención en los ecosistemas de alta montaña. El IDEAM recomienda a los Concejos Municipales de la Gestión del Riesgo de Desastres y a las autoridades ambientales regionales y locales, mantener activos los planes de prevención y atención de incendios de la cobertura vegetal a fin de evitar la ocurrencia y propagación de los mismos, durante la temporada seca, o de menos lluvias, de mitad de año. Especial atención en áreas de reserva forestal pertenecientes al Sistema Nacional de Parques Nacionales Naturales y en ecosistemas de páramo.
- ALERTA NARANJA** por deslizamientos de tierra particularmente en zonas inestables y de alta pendiente localizados en el departamento de Chocó.

PRECIPITACIONES

A continuación se relacionan los municipios donde en las últimas 24 horas se registraron precipitaciones iguales o superiores a **20.0 mm**:

DEPARTAMENTO	MUNICIPIOS
ANTIOQUIA	Santo Domingo (90.0), Alejandría (56.0), Gómez Plata (53.0), Zaragoza (40.0), Puerto Berrio (22.7), Concepción (23.0), Marinilla (22.0) y San Francisco (21.0).
BOLÍVAR	Turbaco (34.5) y Usiacurí (21.0).
BOYACÁ	Cubará (70.0), Cerinza (54.5), Ráquira (44.0), Muzo (27.2), San Pablo de Borbur (26.2), Guicán (24.5), Duitama (23.7), Campohermoso (23.2), Gachantivá (22.0) y Toca (21.3)..
CALDAS	Pensilvania (34.0).
CASANARE	Tauramena (58.6), Chámeza (25.6) y Villanueva (24.0).
CAQUETÁ	Valparaíso (29.5) y Belén de los Andaquíes (28.0).
CAUCA	López de Micay (130.0) , Rosas (30.6), Bolívar (31.0), Puracé (24.7), El Tambo (20.0) y Buenos Aires (20.0).
CESAR	Pueblo Bello (20.0).
CUNDINAMARCA	La Vega (20.5).
HUILA	Palermo (38.0), Oporapa (36.0), La Plata (35.0), Santa María (33.0), Pitalito (30.0), Aipe (27.3) y Nátaga (25.0).
MAGDALENA	Santa Marta (21.0).
META	Cabuyaro (28.0).
NARIÑO	Barbacoas (36.0) y El Rosario (20.5).
NORTE DE SANTANDER	Salazar (71.2), Cucutilla (70.0), Toledo (52.0), Gramalote (50.0), Chinácota (40.1), Pamplona (35.7), Ragonvalia (34.2), Lourdes (32.3), Zulia (31.1), Cúcuta (27.8), Chitagá (27.6), Mitiscua (25.2)
PUTUMAYO	Mocóa (26.0).
SANTANDER	San Gil (53.5), Guaca (49.2), El Carmen (41.7), Barichara (41.0), Málaga (38.5), San Andrés (30.7), El Palmar (29.7), Piedecuesta (29.2), Mogotes (26.3), El Playón (26.0), Curití (25.0), Mogaivita (23.2), El Cerrito (23.0) y Carcasí (20.4).
TOLIMA	Carmen de Apicalá (45.0), Chaparral (30.0) y Saldaña (22.0).

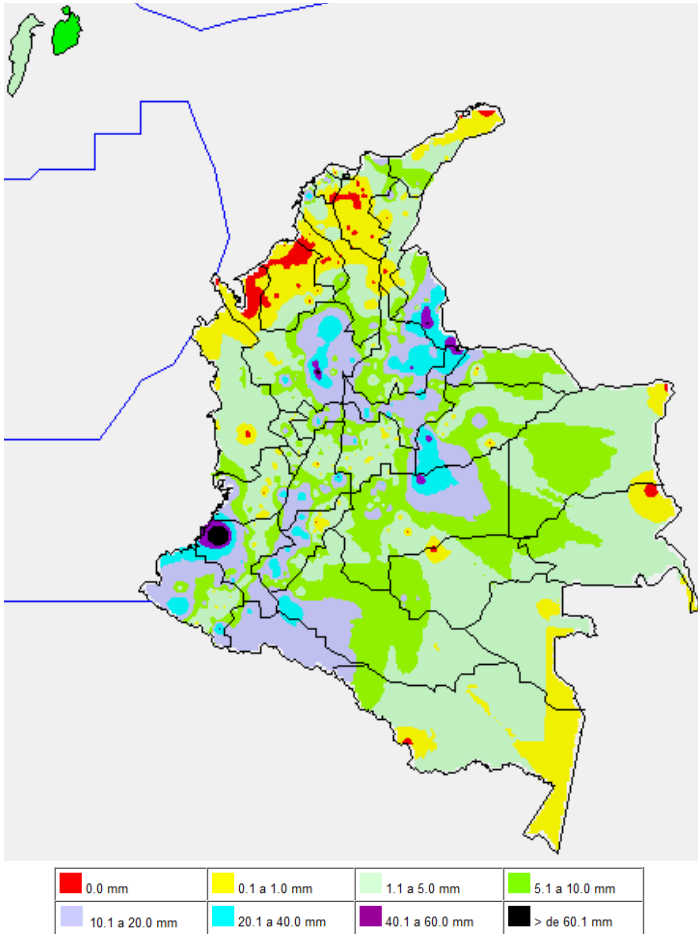
TEMPERATURAS MÁXIMAS

A continuación se relacionan los municipios donde en las últimas 24 horas se registraron temperaturas iguales o superiores a **35.0° C**:

DEPARTAMENTO	MUNICIPIOS
LA GUAJIRA	Maicao (36.2)
TOLIMA	Flandes (36.0)
CESAR	Valledupar (36.2)

MAPA DE PRECIPITACIÓN DIARIA

Desde las 7:00 a.m. del viernes 09 de agosto hasta las 7:00 a.m. del sábado 10 de agosto de 2013.



ESTADO DE LOS EMBALSES

A continuación se relacionan los volúmenes útiles diarios (expresados en porcentaje) de reservas de algunos embalses de acuerdo con información consultada en XM.

ZONA	EMBALSE		VOLUMEN ÚTIL DIARIO (%)	
ANTIOQUIA	MIEL I		49.04	
	MIRAFLORES		36.43	
	PEÑOL		41.57	
	PLAYAS		120.43	
	PORCE II		11.22	
	PORCE III		27.35	
	PUNCHINÁ		57.18	
	RIOGRANDE2		25.43	
CARIBE	SAN LORENZO		53.13	
	TRONERAS		29.40	
CENTRO	URRÁ I		60.00	
	AGREGADO BOGOTÁ	66.38	NEUSA	64.73
			SISGA	60.93
			TOMINÉ	67.44
			BETANIA	74.11
	MUÑA	84.31		
ORIENTE	PRADO		49.53	
	CHUZA		75.96	
	ESMERALDA		64.63	
VALLE DEL CAUCA	GUAVIO		74.35	
	ALTO ANCHICAYÁ		46.66	
	CALIMA 1		49.87	
	SALVAJINA		67.93	

PRONÓSTICO METEOROLÓGICO (SÁBADO 10 DE AGOSTO - DOMINGO 11 DE AGOSTO)

REGIÓN	PRONÓSTICO
SABANA DE BOGOTÁ	SÁBADO. En el transcurso de la jornada prevalecerán las condiciones nubosas con precipitaciones entre ligeras a moderadas, las de mayor consideración se esperan en horas de la tarde y primeras de la noche en el Oriente, Occidente y Norte de la sabana y de la ciudad. DOMINGO. Cielo entre parcialmente nublado y nublado con lluvias de variada intensidad temprano en la mañana, al final de la tarde y durante algunas horas de la noche.
ANDINA	SÁBADO. En la mañana predominio de tiempo seco, salvo en sectores de Córdoba donde se advierten algunas precipitaciones. En horas de la tarde y de la noche son pronosticadas lluvias entre ligeras a fuertes, acompañadas inclusive de tormentas eléctricas en varios sectores de La Guajira, Cesar, Magdalena, Atlántico, Bolívar, Sucre, Córdoba y Urabá. DOMINGO. En gran parte de la región se esperan condiciones secas, salvo en sectores de Córdoba y Urabá donde se prevén lluvias por la mañana, al final de la tarde y durante algunas horas de la noche. Al atardecer y durante la noche se estiman precipitaciones con actividad eléctrica en el Sur de La Guajira, estribaciones de la Sierra Nevada de Santa Marta y en sectores de Atlántico, Sucre y Bolívar.
CARIBE	SÁBADO. En la mañana predominio de tiempo seco, salvo en sectores de Córdoba donde se advierten algunas precipitaciones. En horas de la tarde y de la noche son pronosticadas lluvias entre ligeras a fuertes, acompañadas inclusive de tormentas eléctricas en varios sectores de La Guajira, Cesar, Magdalena, Atlántico, Bolívar, Sucre, Córdoba y Urabá. DOMINGO. En gran parte de la región se esperan condiciones secas, salvo en sectores de Córdoba y Urabá donde se prevén lluvias por la mañana, al final de la tarde y durante algunas horas de la noche. Al atardecer y durante la noche se estiman precipitaciones con actividad eléctrica en el Sur de La Guajira, estribaciones de la Sierra Nevada de Santa Marta y en sectores de Atlántico, Sucre y Bolívar.
ARCHIPIÉLAGO DE SAN ANDRÉS, PROVIDENCIA Y SANTA CATALINA	SÁBADO. Cielo entre parcialmente cubierto y cubierto con precipitaciones de variada intensidad a diferentes horas, acompañadas en algunos casos de tormentas eléctricas. DOMINGO. Nubosidad variable en el transcurso de la jornada con lluvias ligeras y esporádicas durante la jornada.
MAR CARIBE	SÁBADO. Cielo parcialmente nublado con condiciones secas, excepto en el Occidente, en el área del archipiélago de San Andrés, Providencia y Santa Catalina donde se estiman precipitaciones entre ligeras a moderadas con descargas eléctricas. DOMINGO. En la mayor parte del área nacional se prevé tiempo seco, salvo en el Occidente, en sectores localizados enfrente del litoral de Córdoba y Urabá y en el área de San Andrés y Providencia donde se pronostican lluvias. No se descarta actividad eléctrica.
PACÍFICA	SÁBADO. A lo largo de la región prevalecerán las condiciones nubosas con precipitaciones de variada intensidad a diferentes horas, las lluvias más fuertes con tormentas eléctricas se advierten después del mediodía y por la noche. DOMINGO. En sectores de Chocó y Valle del Cauca se prevén lluvias entre ligeras a moderadas a diferentes horas. En Cauca y Nariño se estiman precipitaciones ligeras y dispersas al finalizar la tarde y durante la noche, particularmente hacia el litoral.
INSULAR PACÍFICO	SÁBADO. En la Isla Gorgona y en la isla Malpelo se pronostican lluvias, principalmente en horas de la tarde y noche. DOMINGO. En la isla Malpelo se pronostica cielo parcialmente nublado con predominio de tiempo seco y en la Isla Gorgona son estimadas precipitaciones temprano en la mañana y al finalizar la tarde.
OCEANO PACÍFICO	SÁBADO. En amplios sectores del Pacífico nacional se prevén nubes densas con precipitaciones entre ligeras a fuertes, acompañadas en algunos casos de actividad eléctrica. DOMINGO. En la mayor parte del centro y Norte del área marítima colombiana predominarán las condiciones lluviosas con posibilidad de descargas eléctricas, en el Sur por el contrario se pronostica tiempo seco.
ORINOQUIA	SÁBADO. Nubosidad variable con lluvias durante la jornada especialmente en el Piedemonte llanero y en el centro y Oriente del Meta y Casanare. En Vichada son esperadas precipitaciones al atardecer y por la noche, luego de una mañana seca. DOMINGO. Cielo entre parcialmente cubierto y cubierto con precipitaciones de variada intensidad, temprano en la mañana, al final de la tarde y durante la noche en el Piedemonte llanero, a la altura de Arauca, Casanare y Meta y en amplios sectores de Vichada.
AMAZONIA	SÁBADO. En la mañana predominarán las condiciones secas, excepto en el Piedemonte amazónico, a la altura de Putumayo y Caquetá donde se prevén lluvias de variada intensidad durante la jornada. En horas de la tarde y noche son estimadas precipitaciones entre ligeras y moderadas en sectores de Vaupés, Guainía y Amazonas. DOMINGO. Aunque en la mayor parte de la región se pronostica tiempo seco, no se descartan lluvias entre ligeras a moderadas en sectores de Guaviare, Guainía, Caquetá y Amazonas.

ALERTAS VIGENTES

Para mayor información sobre el pronóstico del estado del tiempo, informes técnicos diarios, comunicados especiales e informes de otras áreas temáticas, tales como Hidrología, Deslizamientos de Tierra e Incendios, se sugiere consultar la siguiente dirección electrónica: <http://institucional.ideam.gov.co/isp/index.jsf>

REGIÓN CARIBE

ALERTA ROJA: INCENDIOS DE LA COBERTURA VEGETAL

Amenaza alta de ocurrencia de incendios de la cobertura vegetal en zonas de bosques, cultivos y pastos, localizados en los siguientes municipios y sectores aledaños:

DEPARTAMENTO	MUNICIPIOS
CESAR	González.
LA GUAJIRA	Albania, Barrancas, Hato Nuevo, Maicao, Manaure y Riohacha.

ALERTA NARANJA: INCENDIOS DE LA COBERTURA VEGETAL

Amenaza moderada de ocurrencia de incendios de la cobertura vegetal en zonas de bosques, cultivos y pastos, localizados en los siguientes municipios y sectores aledaños

DEPARTAMENTO	MUNICIPIOS
ATLÁNTICO	Luruaco y Piojó.
BOLIVAR	El Peñol, Regidor y Rioviejo.
CESAR	Aguachica, Agustín Codazzi, Astrea, Chimichagua, Chiriguana, Curumani, La Gloria, Pelaya y Tamalameque.
LA GUAJIRA	Dibulla, Distracción, El Molino, Fonseca, San Juan del Cesar, Villanueva.
MAGDALENA	El Banco y Sabanas de San Ángel.

Especial atención ameritan el Parque Nacional Natural Sierra Nevada de Santa Marta.

REGIÓN ANDINA

ALERTA ROJA: INCENDIOS DE LA COBERTURA VEGETAL

Amenaza alta de ocurrencia de incendios de la cobertura vegetal en zonas de bosques, cultivos y pastos, localizados en los siguientes municipios y sectores aledaños:

DEPARTAMENTO	MUNICIPIOS
HUILA	Tarqui.
NARIÑO	Buesaco y Consacá.
NORTE DE SANTANDER	Abrego, Convención, La Playa, Ocaña y Teorama.
TOLIMA	Ataco, Dolores, Natagaima, Prado y San Antonio.

ALERTA NARANJA: INCENDIOS DE LA COBERTURA VEGETAL

Amenaza moderada de ocurrencia de incendios de la cobertura vegetal en zonas de bosques, cultivos y pastos, localizados en los siguientes municipios y sectores aledaños:

DEPARTAMENTO	MUNICIPIOS
ANTIOQUIA	Turbo.
CUNDINAMARCA	El Rosal, Funza, Madrid.
HUILA	Aipe, Altamira, Baraya, Colombia, Iquira, Neiva, Palermo, Tello, Teruel, Villavieja y Yaguará..
NARIÑO	Chachagüí, Cumbal, Cumbitara, El Peñol, El Tablón, Guaitarilla, La Unión, Linares, Los Andes (Sotomayor), San Lorenzo, Taminango, Tangua y Yacuanquer.
NORTE DE SANTANDER	Cáchira, Chinácota, San Calixto y Villacaro.
SANTANDER	California, Guaca, Matanza y Toná..
TOLIMA	Alpujarra, Chaparral, Coyaima, Cunday, Ortega, Purificación, Roncesvalles, Saldaña y Villarrica.
VALLE DEL CAUCA	Ginebra.

Especial atención ameritan el Parque Nacional Natural Farallones de Cali, el Parque Nacional Natural Las Hermosas, el Parque Nacional Natural Los Nevados, el Parque Nacional Natural Nevado del Huila y el Santuario de Flora y Fauna Galeras.

ALERTA AMARILLA: POR NIVELES BAJOS EN LA CUENCA MEDIA DEL RÍO MAGDALENA.

Se conservan los niveles estables para el tramo entre Puerto Berrío y Barrancabermeja, pero todavía con valores cercanos a las cotas de restricción de navegación. Se mantiene la recomendación particularmente en el sector de Puerto Berrío (Antioquia) hasta Puerto Wilches (Santander); se recomienda especial atención para el sitio ubicado en el Kilómetro 614 (en inmediaciones de las Bocas del Sogamoso - desembocadura del río Sogamoso al río Magdalena); aunque todavía no se han presentado restricciones en la navegación fluvial, se recomienda a los usuarios estar atentos a los comunicados que en tal sentido puedan emitir las capitanías de puerto.

REGIÓN PACÍFICA

ALERTA NARANJA: DESLIZAMIENTOS DE TIERRA

Se pronostica amenaza moderada a alta por deslizamientos de tierra en áreas inestables en los siguientes departamentos:

DEPARTAMENTO	MUNICIPIOS
CHOCO	Cértégui, Condoto, Lloró, Nuquí, Bojayá (Bellavista), Bahía Solano (Mutis), Medio Atrato (Betú), Alto Baudó (Pie de Pato), Bajo Baudó (Pizarro), El Cantón del San Pablo y Medio Baudó (Boca de Pepé).
VALLE DEL CAUCA	Buenaventura y Dagua.

ALERTA AMARILLA: POR NIVELES ALTOS EN EL RÍO ATRATO.

Aunque los niveles tienden al descenso en el transcurso de la mañana de hoy, los niveles del río Atrato oscilan en el rango de medios a altos. Se prevé que ésta condición continúe en el transcurso del día.

ALERTA AMARILLA: INCREMENTO DE NIVELES DEL RÍO MICAY

Como resultado de las fuertes precipitaciones registradas en la parte alta de la cuenca del río Micay, se presentó moderado incremento de los niveles; se prevé que la condición de ascenso continúe en el transcurso del día, por lo cual se recomienda a los pobladores de zonas bajas (especialmente en el sector López de Micay-Zaragoza, departamento del Cauca), estar atentos ante la eventualidad de inundaciones lentas.

REGIÓN ORINOQUÍA

ALERTA AMARILLA: DESLIZAMIENTOS DE TIERRA

Se pronostica amenaza moderada a alta por deslizamientos de tierra en áreas inestables en el siguiente departamento:

DEPARTAMENTO	MUNICIPIOS
META	Acacias, Cumaral, Guamal, Restrepo y Villavicencio

REGIÓN AMAZÓNICA

ALERTA AMARILLA: DESLIZAMIENTOS DE TIERRA

Se pronostica amenaza moderada a alta por deslizamientos de tierra en áreas inestables en el siguiente departamento:

DEPARTAMENTO	MUNICIPIOS
PUTUMAYO	San Francisco.

MAR CARIBE

ALERTA AMARILLA: OLEAJE Y VIENTO

Se presentara persistencia de vientos entre 20 y 25 nudos (37 – 46 km/h), generando alturas del oleaje entre 2.0 y 3.0 m, en sectores del Centro y Occidente del mar Caribe. Se recomienda a pescadores y usuarios de pequeñas embarcaciones consultar con las Capitanías de Puerto, antes de zarpar.

ALERTA AMARILLA: TIEMPO LLUVIOSO

Para hoy se mantendrá las condiciones de tiempo lluvioso en el Occidente y Centro del Mar Caribe colombiano, las lluvias de mayor intensidad y duración se presentaran hacia el extremo Occidental. Son probables tormentas eléctricas y rachas de viento. Se recomienda a embarcaciones de poco calado consultar con las Capitanías de Puerto antes de zarpar ante inminente tempestad.

OCÉANO PACÍFICO

ALERTA AMARILLA: TIEMPO LLUVIOSO

El día de hoy se presentaran precipitaciones entre moderadas y fuertes incluso con tormentas eléctricas y rachas de viento cerca del litoral, especialmente en el Centro y Sur del Océano Pacífico colombiano. Se recomienda a los usuarios de pequeñas embarcaciones consultar con las Capitanías de puerto antes de zarpar.

ALERTA AMARILLA: PLEAMAR

Hasta el próximo 13 Agosto se presentara una de las mareas astronómicas sobre el Océano Pacifico colombiano por lo cual se recomienda consultar con las Capitanías de puerto para las embarcaciones menores o de bajo calado antes de zarpar.

Omar FRANCO TORRES, Director General
Christian EUSCATEGUI COLLAZOS, Jefe Oficina del Servicio de Pronósticos y Alertas
Fidel Alberto PARDO OJEDA, Coordinador de Alertas Hidrometeorológicas y Ambientales

Profesionales en turno:
Óscar MARÍNEZ, Patricia LEÓN, Daniel USECHE, María Inés CUBILLOS y Alberto PARDO.

Internet: <http://www.ideam.gov.co>
Correos electrónicos: servicio@ideam.gov.co, alertasideam@ideam.gov.co
Carrera 10 N° 20 - 30 ** Piso 9, Bogotá, D.C.
Teléfono: 3527160 ext. 1334-1336.

ALERTA ROJA. PARA TOMAR ACCIÓN Advierte a los sistemas de prevención y atención de desastres sobre la amenaza que puede ocasionar un fenómeno con efectos adversos sobre la población, el cual requiere la atención inmediata por parte de la población y de los cuerpos de atención y socorro. Se emite una alerta sólo cuando la identificación de un evento extraordinario indique la probabilidad de amenaza inminente y cuando la gravedad del fenómeno implique la movilización de personas y equipos, interrumpiendo el normal desarrollo de sus actividades cotidianas.

ALERTA NARANJA. PARA PREPARARSE Indica la presencia de un fenómeno. No implica amenaza inmediata y como tanto es catalogado como un mensaje para informarse y prepararse. El aviso implica vigilancia continua ya que las condiciones son propicias para el desarrollo de un fenómeno, sin que se requiera permanecer alerta.

ALERTA AMARILLA. PARA INFORMARSE Es un mensaje oficial por el cual se difunde información. Por lo regular se refiere a eventos observados, reportados o registrados y puede contener algunos elementos de pronóstico a manera de orientación. Por sus características pretéritas y futuras difiere del aviso y de la alerta, y por lo general no está encaminado a alertar sino a informar.

CONDICIONES NORMALES La información que se suministra se encuentra dentro de los rangos normales.

°C: grados Celsius

m: metros

mm: milímetros

msnm: metros sobre nivel del mar

Km/h: kilómetros sobre hora

GOES: Geostationary Operational Environmental Satellites (Satélite Geoestacionario Operacional Ambiental).

GOES-13 es el designado GOES-Este, localizado en 75° W sobre el ecuador geográfico.

HLC: hora local colombiana

PNN: Parque Nacional Natural

SFF: Santuario de Fauna y Flora