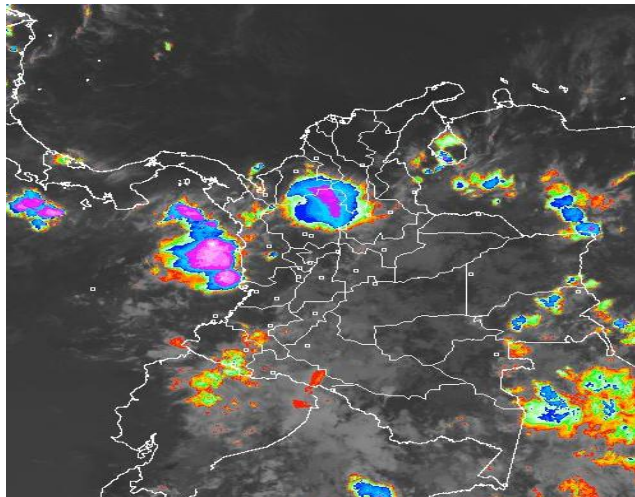


CONDICIONES HIDROMETEOROLÓGICAS ACTUALES

La tormenta tropical "ERIN" localizada en el Océano Atlántico oriental y la zona de baja presión localizada en el Mar Caribe occidental no representan ninguna amenaza para el Caribe colombiano, incluidas todas las ciudades del litoral y el archipiélago de San Andrés, Providencia y Santa Catalina. **ALERTA NARANJA** por deslizamientos de tierra en áreas inestables localizadas en algunos sectores de montaña de las regiones Andina, Amazónica, Orinoquia y Pacífica.

IMÁGEN SATELITAL

Imagen GOES-13 * 15 de agosto de 2013 * Hora 7:45 a. m. HLC



PRONÓSTICO CONDICIONES METEOROLÓGICAS ESPECIALES

ÁREA DEL VOLCÁN CERRO MACHÍN

En la mañana cielo parcialmente cubierto con predominio de tiempo seco, en la tarde probabilidad de lluvias ligeras.

El SERVICIO GEOLOGICO COLOMBIANO lo reporta en **NIVEL AMARILLO (III): CAMBIOS EN EL COMPORTAMIENTO DE LA ACTIVIDAD VOLCANICA.** 4.80 -75.62

ELEVACIÓN (pies)	DIRECCIÓN	VELOCIDAD	
		NUDOS	km/h
10,000	SURESTE	5 - 10	9 - 18
18,000	ESTE	15 - 20	28 - 36
24,000	ESTE	15 - 20	28 - 36
30,000	SURESTE	15 - 20	28 - 36

ÁREA DEL VOLCÁN NEVADO DEL HUILA

Se espera cielo parcialmente nublado durante la jornada, precipitaciones de ligeras a moderadas en horas de la noche.

El SERVICIO GEOLOGICO COLOMBIANO lo reporta en **NIVEL AMARILLO (III): CAMBIOS EN EL COMPORTAMIENTO DE LA ACTIVIDAD VOLCANICA.** 2.92 -76.05

ELEVACIÓN (pies)	DIRECCIÓN	VELOCIDAD	
		NUDOS	km/h
10,000	SURESTE	10 - 15	18 - 28
18,000	ESTE	15 - 20	28 - 36
24,000	ESTE	15 - 20	28 - 36
30,000	SURESTE	15 - 20	28 - 36

ÁREA DEL VOLCÁN GALERAS

En la zona se predicen condiciones lluviosas especialmente en la tarde y noche.

El SERVICIO GEOLOGICO COLOMBIANO lo reporta en **NIVEL AMARILLO (III): CAMBIOS EN EL COMPORTAMIENTO DE LA ACTIVIDAD VOLCANICA.** 1.55 -77.37

ELEVACIÓN (pies)	DIRECCIÓN	VELOCIDAD	
		NUDOS	km/h
10,000	SURESTE	10 - 15	18 - 28
18,000	ESTE	15 - 20	28 - 36
24,000	SURESTE	25 - 30	46 - 56
30,000	SURESTE	15 - 20	28 - 36

ÁREA DEL VOLCÁN NEVADO DEL RUIZ

Cielo entre parcial y mayormente cubierto con probabilidad de lluvias ligeras en horas de la tarde y noche.

El SERVICIO GEOLOGICO COLOMBIANO lo reporta en **NIVEL AMARILLO (III): CAMBIOS EN EL COMPORTAMIENTO DE LA ACTIVIDAD VOLCANICA.** 4.89 -75.32

ELEVACIÓN (pies)	DIRECCIÓN	VELOCIDAD	
		NUDOS	km/h
10,000	SURESTE	5 - 10	9 - 18
18,000	ESTE	15 - 20	28 - 36
24,000	SURESTE	15 - 20	28 - 36
30,000	SURESTE	10 - 15	18 - 28

LO MÁS DESTACADO

ALERTA ROJA. PARA TOMAR ACCIÓN ALERTA NARANJA. PARA PREPARARSE ALERTA AMARILLA. PARA INFORMARSE

- Durante las últimas 24 horas se registraron lluvias importantes en la región Amazónica, especialmente hacia el piedemonte, el mayor volumen de precipitación se reportó en el municipio de **Mocoa, estación Puerto Limón (Putumayo) con 132.2 mm.**
ALERTA NARANJA por deslizamientos de tierra, particularmente en zonas inestables y de alta pendiente, localizadas en los departamentos de Antioquia, Caldas, Chocó, Cauca, Valle del Cauca, Putumayo, Caquetá, Cundinamarca, Nariño, Santander y Norte de Santander.
- El día de hoy, en el hemisferio occidental se observan dos sistemas atmosféricos que no tienen ninguna clase de incidencia en el estado del tiempo del país. En el Oriente del Océano Atlántico se ha formado en horas de la madrugada la tormenta tropical "ERIN" y en el Mar Caribe occidental se mantiene una zona de baja presión con una probabilidad de hasta 50% en convertirse en ciclón tropical, que no representa amenaza alguna para la costa del Caribe colombiana, incluidas todas las ciudades del litoral y el archipiélago de San Andrés, Providencia y Santa Catalina.

PRECIPITACIONES

A continuación se relacionan los municipios donde en las últimas 24 horas se registraron precipitaciones iguales o superiores a **30.0 mm**:

DEPARTAMENTO	MUNICIPIOS
AMAZONAS	La Chorrera (38.4)
CAQUETÁ	San José de Fragua (108.8), Florencia-Aeropuerto (41.5) y Belén de los Andaquíes (39.0).
CAUCA	Santa Rosa (33.7).
CHOCÓ	Condoto (52.0).
GUAINÍA	Puerto Inírida (32.0).
HUILA	Neiva-Palacio Vegalarga (41.2) y Rivera (41.0).
META	Cubarral-San Luis de Cubarral (88.0), Cubarral-Puerto Angosturas (81.0), La Macarena (49.0) y El Dorado (46.0).
NARIÑO	Puerres (45.4).
PUTUMAYO	Mocoa-Puerto Limón (132.2) , Mocoa-Acueducto (118.0), Villagarzón (114.5), San Francisco (70.0), San Francisco-Chungascapi (60.0), Santiago-Balsayaco (56.8), San Francisco-Torre TV (56.5), Sibunday (55.2), Santiago-Carrizal (48.0) y Colón (42.9).
SANTANDER	Coromoro (32.4).
VALLE DEL CAUCA	Buenaventura-Aeropuerto (53.0).
VAUPÉS	Mitú-Villa Fátima (66.0) y Mitú (37.0).

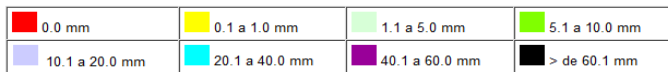
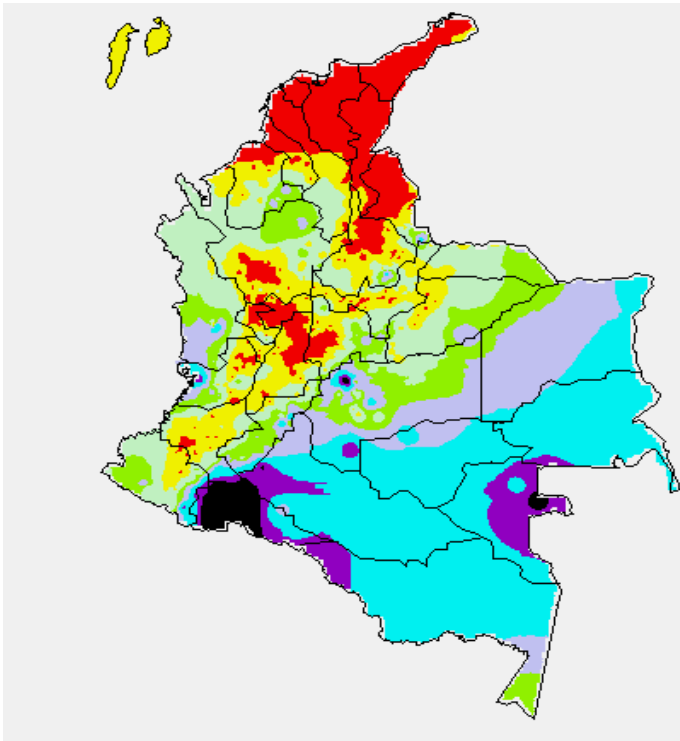
TEMPERATURAS MÁXIMAS

A continuación se relacionan los municipios donde en las últimas 24 horas se registraron temperaturas iguales o superiores a **35.0° C**:

DEPARTAMENTO	MUNICIPIOS
ANTIOQUIA	Fredonia (35.6°C).
ATLÁNTICO	Barranquilla-Aeropuerto (35.1°C).
BOLÍVAR	María la Baja (35.2°C) y Zambrano (35.0°C).
CESAR	Valledupar-Guaymaral (37.4°C) y Agustín Codazzi (35.6°C).
CÓRDOBA	Montería-Aeropuerto (35.4°C).
CUNDINAMARCA	Jerusalén (36.2°C).
LA GUAJIRA	Manaure (38.2°C), Riohacha-Aeropuerto (37.6°C), Urumita (37.4°C), Hato Nuevo (36.8°C), Uribia (36.6°C) y Maicao (35.4°C).
MAGDALENA	Zona Bananera (35.4°C).
NORTE DE SANTANDER	Sardinata (35.2°C) y Cúcuta-Aeropuerto (35.5°C).
SANTANDER	Capitanejo (35.2°C).
TOLIMA	Ambalema (35.6°C).

MAPA DE PRECIPITACIÓN DIARIA

Desde las 7:00 a.m. del miércoles 14 de agosto hasta las 7:00 a.m. del jueves 15 de agosto de 2013.



ESTADO DE LOS EMBALSES

A continuación se relacionan los volúmenes útiles diarios (expresados en porcentaje) de reservas de algunos embalses de acuerdo con información consultada en XM.

ZONA	EMBALSE		VOLUMEN ÚTIL DIARIO (%)
ANTIOQUIA	MIEL I		55.06
	MIRAFLORES		39.17
	PEÑOL		41.48
	PLAYAS		107.10
	PORCE II		22.25
	PORCE III		23.93
	PUNCHINÁ		92.78
	RIOGRANDE2		29.69
	SAN LORENZO		67.65
CARIBE	URRÁ I		58.06
	CENTRO	AGREGADO BOGOTÁ	66.37
NEUSA			64.57
SISGA			61.36
TOMINÉ		67.39	
BETANIA		78.80	
MUÑA		91.83	
PRADO		52.47	
ORIENTE	CHUZA		75.59
	ESMERALDA		71.68
	GUAVIO		77.39
VALLE DEL CAUCA	ALTO ANCHICAYÁ		55.33
	CALIMA 1		50.25
	SALVAJINA		66.28

PRONÓSTICO METEOROLÓGICO (JUEVES 15- VIERNES 16 DE AGOSTO)

REGIÓN	PRONÓSTICO
SABANA DE BOGOTÁ	JUEVES: En horas de la mañana se prevé cielo mayormente nublado con predominio de tiempo seco, salvo al Sur de la ciudad donde se puede presentar lloviznas sectorizadas. Durante la tarde se estima aumento de nubosidad con lluvias ligeras de corta duración en amplios sectores del Nororiente de la ciudad y Norte de la Sabana. En la noche predominará el tiempo seco. Se estima una temperatura máxima de 19°C. VIERNES: Cielo seminublado con predominio de tiempo seco durante la jornada. Aunque, son previstas lloviznas en sectores de los cerros orientales durante horas de la tarde.
ANDINA	JUEVES: En horas de la mañana se prevén condiciones secas en amplios sectores de la región, algunas lloviznas o lluvias ligeras se esperan en sectores de Antioquia, Santander y montañas de Nariño. Finalizando la tarde y hasta entrada la noche se esperan algunas precipitaciones en Antioquia, Eje Cafetero, Huila y sectores de Nariño, lluvias más intensas en los Santanderes, Norte de Cundinamarca, Norte de Tolima y sectores de Boyacá. VIERNES: Durante la jornada se esperan condiciones nubosas con precipitaciones en sectores de Antioquia, Santanderes, y lloviznas en zonas de montaña de Tolima, Huila y sectores de Cauca. Las lluvias más intensas son esperadas en horas de la tarde o noche.
CARIBE	JUEVES: Durante horas de la mañana se prevé cielo parcialmente nublado con predominio de tiempo lluvioso en sectores del Sur de los departamentos de Córdoba, Sucre y Bolívar, el resto de la región condiciones secas. En horas de la tarde y noche se estima un incremento de la nubosidad con lluvias en sectores de Córdoba, Sucre, Sur del Cesar, Urabá y en las inmediaciones de la Sierra Nevada de Santa Marta, condiciones secas en La Guajira, Magdalena y Atlántico. VIERNES: Se prevén lluvias entre ligeras y moderadas en sectores de Urabá y Norte de Magdalena, precipitaciones menos intensas sobre Bolívar y Córdoba, especialmente finalizando la jornada.
ARCHIPIÉLAGO DE SAN ANDRÉS, PROVIDENCIA Y SANTA CATALINA	JUEVES: Se prevé cielo seminublado con condiciones secas. Sin embargo, no se descartan lluvias ligeras finalizando la jornada. VIERNES: A lo largo de día, se prevé cielo parcialmente nublado con predominio de tiempo seco. No se descartan algunas lluvias ligeras y esporádicas, en horas de la tarde o noche.
MAR CARIBE	JUEVES: En gran parte del área predominará el tiempo seco, excepto en sectores del Golfo de Urabá donde se esperan lluvias de variada intensidad. VIERNES: Se estima cielo entre parcial a mayormente nublado con precipitaciones en el Golfo de Urabá y sectores del Caribe Occidental Colombiano.
PACÍFICA	JUEVES: Durante la mañana se estima predominio de tiempo seco en sectores del litoral, lluvias sectorizadas en Chocó y Cauca. En la tarde se espera un aumento de nubosidad con precipitaciones intensas sobre Chocó y litoral de Cauca y Valle. Lloviznas sobre sectores de Nariño. VIERNES: Cielo parcialmente nublado con lluvias entre ligeras a moderadas en sectores de Chocó y Valle del Cauca, precipitaciones de menor intensidad en Cauca y lloviznas en Nariño.
INSULAR PACÍFICO	JUEVES: Se prevé cielo entre parcial a mayormente cubierto con probabilidad de lluvias a diferentes horas. VIERNES: A lo largo de la jornada se presentarán condiciones nubosas y lluvias dispersas a lo largo del día.
OCÉANO PACÍFICO	JUEVES: Cielo entre parcial y mayormente cubierto con lluvias de variada intensidad al Norte y Centro del área nacional marítima, las de mayor consideración se estiman en horas de la tarde y noche. VIERNES: Cielo seminublado con presencia de lluvias en horas de la tarde o noche.
ORINOQUIA	JUEVES: A lo largo de la jornada se prevé cielo nublado en amplios sectores de la región. En la mañana lluvias en Vichada. Por la tarde precipitaciones entre moderadas a fuertes en Vichada, Oriente de Arauca y sectores del Piedemonte Llanero. VIERNES: Las precipitaciones mas fuertes son esperadas en Vichada y Arauca, el resto de la región presentará condiciones nubosas con precipitaciones esporádicas y ligeras.
AMAZONIA	JUEVES: Se espera cielo con nubosidad densa durante la mañana, durante la tarde y noche lluvias intensas sobre el Piedemonte Amazónico, sectores de Putumayo y Caquetá. Lluvias menos fuertes se estiman en Amazonas, Vaupés y Guaviare, lloviznas en Guainía. VIERNES: Durante la jornada se estiman precipitaciones especialmente en el Norte de Amazonas, sectores de Guainía, Vaupés, Oriente de Putumayo y Caquetá.

ALERTAS VIGENTES

Para mayor información sobre el pronóstico del estado del tiempo, informes técnicos diarios, comunicados especiales e informes de otras áreas temáticas, tales como Hidrología, Deslizamientos de Tierra e Incendios, se sugiere consultar la siguiente dirección electrónica: <http://institucional.ideam.gov.co/jsp/index.jsf>

REGIÓN CARIBE

CONDICIONES NORMALES

REGIÓN ANDINA

ALERTA ROJA: INCENDIOS DE LA COBERTURA VEGETAL

Amenaza muy alta de ocurrencia de incendios de la cobertura vegetal en zonas de bosques, cultivos y pastos, localizados en los siguientes municipios y sectores aledaños:

DEPARTAMENTO	MUNICIPIOS
NARIÑO	Aldana, Cuaspud (Carlosama) e Ipiales.

ALERTA NARANJA: DESLIZAMIENTOS DE TIERRA

Se pronostica amenaza moderada por deslizamientos de tierra en áreas inestables en los siguientes departamentos:

DEPARTAMENTO	MUNICIPIOS
ANTIOQUIA	Alejandría, Argelia, Cocorná, Concepción, Granada, Nariño, Sonsón, Santo Domingo, San Rafael, Carmen De Viboral, San Luis y San Francisco.
CALDAS	Manzanares, Marquetalia, Norcasia, Pensilvania, Samaná y Victoria.
CUNDINAMARCA	Medina y Paratebuena.
NORTE DE SANTANDER	Gramalote, Lourdes, Santiago, Sardinata, Tibú y Toledo.
SANTANDER	Barrancabermeja, Puerto Wilches y Sabana De Torres.
TOLIMA	Fresno.

REGIÓN PACÍFICA

ALERTA NARANJA: DESLIZAMIENTOS DE TIERRA

Se pronostica amenaza moderada a alta por deslizamientos de tierra en áreas inestables en el departamento:

DEPARTAMENTO	MUNICIPIOS
CHOCO	Atrato (Yuto), El Litoral Del San Juan, Lloró, Medio Atrato, Quibdó y Río Quito (Paimadó).
CAUCA	Argelia, El Tambo, Guapi, López, Piamonte, Santa Rosa y Timbiquí.
NARIÑO	Barbacoas y El Charco.
VALLE DEL CAUCA	Buenaventura y Calima.

REGIÓN ORINOQUÍA

ALERTA NARANJA: DESLIZAMIENTOS DE TIERRA

Se pronostica amenaza moderada a alta por deslizamientos de tierra en áreas inestables en el departamento:

DEPARTAMENTO	MUNICIPIOS
CUNDINAMARCA	Medina y Paratebuena
META	Cubarral, Guamal, Lejanías, El Dorado y El Castillo.

REGIÓN AMAZÓNICA

ALERTA NARANJA: DESLIZAMIENTOS DE TIERRA

Se pronostica amenaza moderada por deslizamientos de tierra en áreas inestables en el departamento:

DEPARTAMENTO	MUNICIPIOS
CAQUETA	Belén De Los Andaquíes, El Paujil, El Doncello, Florencia, Montañita y San José Del Fraque.
PUTUMAYO	Mocoa, Santiago, Villagarzón y San Francisco.

ALERTA AMARILLA: POR CRECIENTES SUBITAS EN RÍOS DEL PIEDEMONTE AMAZONICO UBICADOS EN LOS DEPARTAMENTOS DE PUTUMAYO Y CASANARE

Dada la influencia de los sistemas meteorológicos del sur en el territorio colombiano, se espera que para hoy persistan las lluvias sobre los departamentos de Putumayo y Casanare especialmente, las cuales podrían generar incrementos súbitos significativos en las corrientes que se ubican en sectores del piedemonte como son la cuencas altas de los ríos Putumayo y Caquetá Ortegua.

MAR CARIBE

ALERTA AMARILLA: OLEAJE Y VIENTO

Durante la jornada persistirán los vientos entre 20 y 25 nudos (37 - 46 Km/h), generando alturas del oleaje entre 2.0 y 3.0 m en amplios sectores del mar Caribe colombiano. Se recomienda a pescadores y usuarios de pequeñas embarcaciones consultar con las Capitanías de Puerto, antes de zarpar.

ALERTA AMARILLA: PLEAMAR

Hasta el próximo 19 de agosto se presentará una de las mareas astronómicas más significativas sobre el Mar Caribe colombiano, por lo cual se recomienda consultar con las Capitanías de puerto para las embarcaciones menores o de bajo calado antes de zarpar.

OCÉANO PACÍFICO

ALERTA AMARILLA: TIEMPO LLUVIOSO

Durante el día de hoy se estiman condiciones nubosas y lluvias de carácter moderado a fuerte en el Norte y Centro del Pacífico colombiano, especialmente en sectores aledaños a las costas de Chocó; se prevé que las lluvias más intensas se presenten en horas de la mañana y tarde. Por lo anterior, se recomienda a embarcaciones de poco calado consultar con las Capitanías de Puerto antes de zarpar

Omar FRANCO TORRES, Director General
Christian EUSCATEGUI COLLAZOS, Jefe Oficina del Servicio de Pronósticos y Alertas
Fidel Alberto PARDO OJEDA, Coordinador de Alertas Hidrometeorológicas y Ambientales

Profesionales en turno:
Carlos PINZÓN, Nicolás CUADROS, Claudia CONTRERAS, Carlos ORTEGÓN, Adriana P. BARBOSA, Ruth N. LÓPEZ y Daniel USECHE.

Internet: <http://www.ideam.gov.co>
Correos electrónicos: servicio@ideam.gov.co, alertasideam@ideam.gov.co
Carrera 10 N° 20 - 30 ** Piso 9, Bogotá, D.C.

ALERTA ROJA PARA TOMAR ACCIÓN Advierte a los sistemas de prevención y atención de desastres sobre la amenaza que puede ocasionar un fenómeno con efectos adversos sobre la población, el cual requiere la atención inmediata por parte de la población y de los cuerpos de atención y socorro. Se emite una alerta sólo cuando la identificación de un evento extraordinario indique la probabilidad de amenaza inminente y cuando la gravedad del fenómeno implique la movilización de personas y equipos, interrumpiendo el normal desarrollo de sus actividades cotidianas.

ALERTA NARANJA PARA PREPARARSE Indica la presencia de un fenómeno. No implica amenaza inminente y como tanto es catalogado como un mensaje para informarse y prepararse. El aviso implica vigilancia continua ya que las condiciones son propicias para el desarrollo de un fenómeno, sin que se requiera permanecer alerta.

ALERTA AMARILLA PARA INFORMARSE Es un mensaje oficial por el cual se difunde información. Por lo regular se refiere a eventos observados, reportados o registrados y puede contener algunos elementos de pronóstico a manera de orientación. Por sus características pretéritas y futuras difiere del aviso y de la alerta, y por lo general no está encaminado a alertar sino a informar.

CONDICIONES NORMALES La información que se suministra se encuentra dentro de los rangos normales.

°C: grados Celsius
m: metros
mm: milímetros
msnm: metros sobre nivel del mar
Km/h: kilómetros sobre hora
GOES: Geostationary Operational Environmental Satellites (Satélite Geoestacionario Operacional Ambiental).
GOES-13 es el designado GOES-Este, localizado en 75° W sobre el ecuador geográfico.
HLC: hora local colombiana
PNN: Parque Nacional Natural
SFF: Santuario de Fauna y Flora