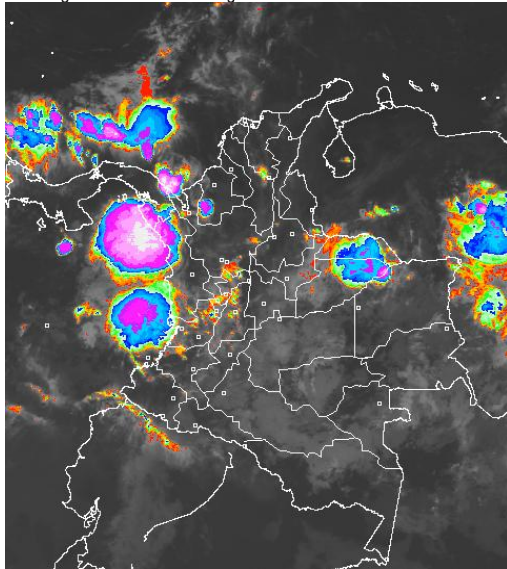


## CONDICIONES HIDROMETEOROLÓGICAS ACTUALES

En horas de la mañana, se registró nubosidad moderada sobre los departamentos de Arauca, Casanare, Chocó y los litorales de Cauca y Valle del Cauca. La tormenta tropical "ERIN", se ubica sobre 19.8N 35.6W sin ninguna afectación en el territorio nacional. **ALERTA NARANJA** por deslizamientos de tierra en áreas inestables localizadas en sectores de montaña de las regiones Andina, Amazónica, Orinoquia y Pacífica.

### IMÁGEN SATELITAL

Imagen GOES-13 \* 17 de agosto de 2013 \* Hora 7:15 a. m. HLC



### PRONÓSTICO CONDICIONES METEOROLÓGICAS ESPECIALES

#### ÁREA DEL VOLCÁN CERRO MACHÍN

Cielo parcialmente cubierto y predominio de tiempo seco, en la mañana; en la tarde lluvias ligeras.

El SERVICIO GEOLOGICO COLOMBIANO lo reporta en **NIVEL AMARILLO (III): CAMBIOS EN EL COMPORTAMIENTO DE LA ACTIVIDAD VOLCANICA**. 4.80 -75.62

ELEVACIÓN (pies)	DIRECCIÓN	VELOCIDAD	
		NUDOS	km/h
10,000	SUR	5	9
18,000	ESTE	5 - 10	9 - 18
24,000	ESTE	15 - 20	28 - 36
30,000	ESTE	5 - 15	9 - 28

#### ÁREA DEL VOLCÁN NEVADO DEL HUILA

Cielo parcialmente nublado y lluvias ligeras en horas de la tarde.

El SERVICIO GEOLOGICO COLOMBIANO lo reporta en **NIVEL AMARILLO (III): CAMBIOS EN EL COMPORTAMIENTO DE LA ACTIVIDAD VOLCANICA**. 2.92 -76.05

ELEVACIÓN (pies)	DIRECCIÓN	VELOCIDAD	
		NUDOS	km/h
10,000	SURESTE	5	9
18,000	ESTE	20 - 25	37 - 46
24,000	ESTE	20 - 25	37 - 46
30,000	ESTE	15 - 20	28 - 36

#### ÁREA DEL VOLCÁN GALERAS

Se prevé predominio de tiempo seco.

El SERVICIO GEOLOGICO COLOMBIANO lo reporta en **NIVEL AMARILLO (III): CAMBIOS EN EL COMPORTAMIENTO DE LA ACTIVIDAD VOLCANICA**. 1.55 -77.37

ELEVACIÓN (pies)	DIRECCIÓN	VELOCIDAD	
		NUDOS	km/h
10,000	SURESTE	5 - 10	9 - 18
18,000	ESTE	20 - 25	37 - 46
24,000	ESTE	20 - 25	37 - 46
30,000	NORESTE	15 - 20	28 - 36

#### ÁREA DEL VOLCÁN NEVADO DEL RUIZ

Cielo seminublado y lluvias ligeras en la tarde.

El SERVICIO GEOLOGICO COLOMBIANO lo reporta en **NIVEL AMARILLO (III): CAMBIOS EN EL COMPORTAMIENTO DE LA ACTIVIDAD VOLCANICA**. 4.89 -75.32

ELEVACIÓN (pies)	DIRECCIÓN	VELOCIDAD	
		NUDOS	km/h
10,000	SUR	5	9
18,000	ESTE	5 - 10	9 - 18
24,000	ESTE	20	37
30,000	ESTE	15 - 20	28 - 37

### LO MÁS DESTACADO

**ALERTA ROJA, PARA TOMAR ACCIÓN** **ALERTA NARANJA, PARA PREPARARSE** **ALERTA AMARILLA, PARA INFORMARSE**

- Durante las últimas 24 horas se registraron lluvias sectorizadas a lo largo del territorio nacional, especialmente en sectores de la región Andina, Caribe, Pacífica y los piedemontes Llanero y Amazónico, el mayor volumen de precipitación se reportó en el municipio de **Condoto, (Chocó) con 93.0 mm**. **ALERTA NARANJA** por deslizamientos de tierra, particularmente en zonas inestables y de alta pendiente, localizadas en los departamentos de Antioquia, Boyacá, Caldas, Casanare, Chocó, Cauca, Cundinamarca, Meta, Valle del Cauca, Putumayo, Caquetá, Nariño, Santander y Norte de Santander.
- El día de hoy, persisten dos sistemas atmosféricos que no tienen ninguna clase de incidencia en el estado del tiempo del país. En el Oriente del Océano Atlántico se mantiene la tormenta tropical "ERIN" y en el Mar Caribe Occidental sobre el Golfo de Méjico se mantiene una zona de baja presión con una probabilidad de hasta 40% en convertirse en ciclón tropical, que no representa amenaza alguna para la costa del Caribe colombiana, incluidas todas las ciudades del litoral y el archipiélago de San Andrés, Providencia y Santa Catalina.

### PRECIPITACIONES

A continuación se relacionan los municipios donde en las últimas 24 horas se registraron precipitaciones iguales o superiores a **30.0 mm**:

DEPARTAMENTO	MUNICIPIOS
ANTIOQUIA	Yarumal (39.0).
ATLANTICO	Barranquilla (53.6), Puerto Colombia (56.4).
BOLIVAR	Arjona (48.9).
BOYACA	Cubara (67.0), Pajarito (38.5)
CESAR	Pailitas (40.0), Agustín Codazzi (32.5).
CHOCO	Medio San Juan (67.0), Istmina (46.0), <b>Condoto (93.0)</b> .
CUNDINAMARCA	Guaduas (35.2).
META	Restrepo (64.0).
NORTE DE SANTANDER	Cúcuta (37.0), Toledo (67.0).
PUTUMAYO	Mocóa (55.0).
SANTANDER	Guadalupe (41.0), San Andrés (65.3).
TOLIMA	Honda (35.0).
VALLE DEL CAUCA	Buenaventura (75.0).

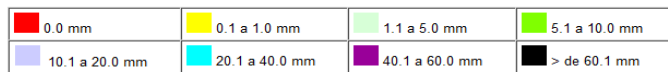
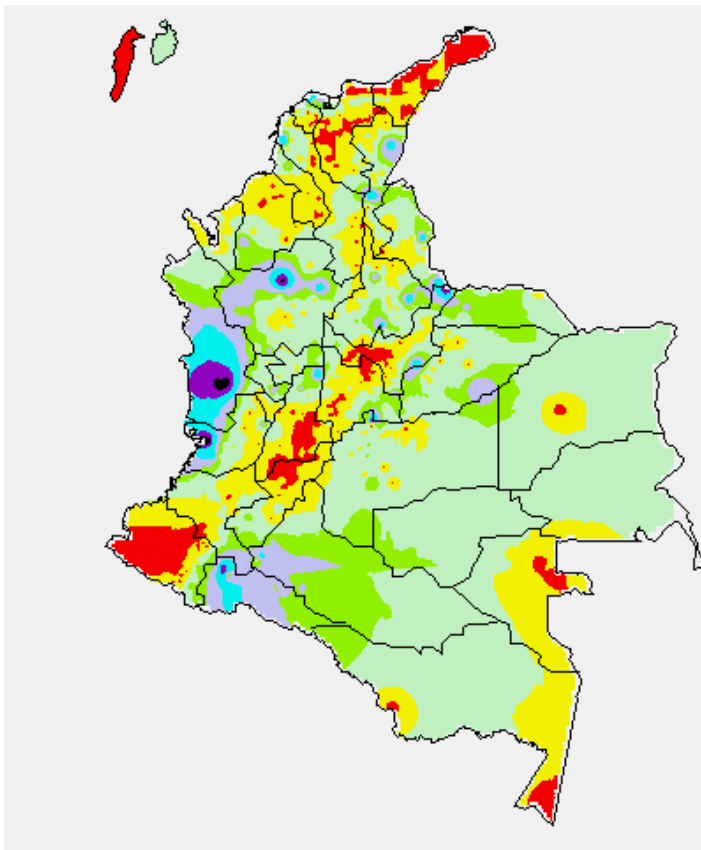
### TEMPERATURAS MÁXIMAS

A continuación se relacionan los municipios donde en las últimas 24 horas se registraron temperaturas iguales o superiores a **35.0° C**:

DEPARTAMENTO	MUNICIPIOS
CESAR	Valledupar (37.8).
CUNDINAMARCA	Jerusalén (36.8).
HUILA	Villavieja (36.4)
LA GUAJIRA	<b>Manaure (38.2)</b> , Riohacha (35.5)
NORTE DE SANTANDER	Cúcuta (35.2), Carmen de Tonchalá (35.2)
TOLIMA	Flandes (35.6), Honda (35.2), Guamo (36.0), Prado (36.4), Valle De San Juan (35.0), Ambalema (36.2)

## MAPA DE PRECIPITACIÓN DIARIA

Desde las 7:00 a.m. del viernes 16 de agosto hasta las 7:00 a.m. del sábado 17 de agosto de 2013.



## ESTADO DE LOS EMBALSES

A continuación se relacionan los volúmenes útiles diarios (expresados en porcentaje) de reservas de algunos embalses de acuerdo con información consultada en XM.

ZONA	EMBALSE	VOLUMEN ÚTIL DIARIO (%)
ANTIOQUIA	MIEL I	55.74
	MIRAFLORES	39.64
	PEÑOL	40.70
	PLAYAS	113.26
	PORCE II	3.05
	PORCE III	36.67
	PUNCHINÁ	68.80
	RIOGRANDE2	31.59
	SAN LORENZO	65.92
CARIBE	TRONERAS	72.29
	URRÁ I	58.06
CENTRO	AGREGADO BOGOTÁ	66.45
	NEUSA	64.50
	SISGA	61.91
	TOMINÉ	67.44
	BETANIA	78.95
	MUÑA	100.05
ORIENTE	PRADO	51.12
	CHUZA	76.08
	ESMERALDA	76.78
	GUAVIO	79.11
VALLE DEL CAUCA	ALTO ANCHICAYÁ	59.07
	CALIMA 1	50.40
	SALVAJINA	64.26

## PRONÓSTICO METEOROLÓGICO (SÁBADO 17 Y DOMINGO 18 DE AGOSTO)

REGIÓN	PRONÓSTICO
SABANA DE BOGOTÁ	<b>SABADO:</b> En la mañana, cielo parcialmente cubierto y predominio de tiempo seco, En la tarde, lluvias ligeras hacia el oriente de la ciudad y de la Sabana. <b>DOMINGO:</b> Cielo parcialmente cubierto y lluvias ligeras al Norte y Oriente de la sabana y de la ciudad, en horas de la tarde.
ANDINA	<b>SABADO:</b> En la mañana, cielo seminublado y lluvias ligeras en Antioquia, Eje Cafetero, Tolima, Huila y Valle del Cauca; predominio de tiempo seco en el resto de la región. En la tarde y noche, lluvias entre ligeras y moderadas en Norte de Santander, Santander, Antioquia, Risaralda, Caldas, Cundinamarca y Tolima. Probabilidad de lloviznas en Huila, Cauca y Valle del Cauca. <b>DOMINGO:</b> Durante la mañana, se registrarán algunas lluvias en Antioquia y Eje Cafetero; predominio de tiempo seco en el resto de la región. En la tarde y noche, lluvias ligeras y lloviznas en Boyacá, Cundinamarca, Antioquia y Eje Cafetero.
CARIBE	<b>SABADO:</b> En la mañana, se registrarán algunas lluvias en Córdoba y Golfo de Urabá, predominio de tiempo seco en el resto de la región. En la tarde, se presentarán lluvias en Córdoba, Sucre, Bolívar y Sur de Cesar. <b>DOMINGO:</b> Cielo seminublado y predominio de tiempo seco, en la mañana. En la tarde lluvias entre ligeras y moderadas en Magdalena, Bolívar, Sucre, Córdoba y Golfo de Urabá.
ARCHIPIÉLAGO DE SAN ANDRÉS, PROVIDENCIA Y SANTA CATALINA	<b>SABADO:</b> Cielo entre ligera y parcialmente cubierto y predominio de tiempo seco, en la mañana. En la tarde, lluvias entre ligeras y moderadas. <b>DOMINGO:</b> Cielo parcialmente nublado y lluvias ocasionales, en la mañana; en la tarde lluvias ligeras.
MAR CARIBE	<b>SABADO:</b> Cielo seminublado y lluvias con tormentas eléctricas hacia el occidente y suroccidente del área. <b>DOMINGO:</b> Cielo parcialmente cubierto y lluvias al Occidente del área.
PACÍFICA	<b>SABADO:</b> Cielo seminublado y lluvias entre ligeras y moderadas con probabilidad de tormentas eléctricas en Chocó y los litorales de Cauca y Valle del Cauca, a diferentes horas del día. <b>DOMINGO:</b> En la mañana se estima cielo parcialmente cubierto y lluvias en sectores de Chocó y de menor intensidad en el litoral de Valle del Cauca. En la tarde se intensificarán las lluvias a lo largo de la región, se concentrarán en Chocó y Valle del Cauca.
INSULAR PACÍFICO	<b>SABADO:</b> Cielo seminublado y lluvias en la isla Gorgona; tiempo seco en la isla de Malpelo. <b>DOMINGO:</b> Cielo seminublado y lluvias en la isla Gorgona y lloviznas en la isla Malpelo; a diferentes horas del día.
OCÉANO PACÍFICO	<b>SABADO:</b> Cielo seminublado y lluvias con tormenta eléctrica dispersas en el norte y centro del área marítima <b>DOMINGO:</b> Lluvias entre ligeras y moderadas en el centro y norte del área marítima.
ORINOQUIA	<b>SABADO:</b> Cielo seminublado y lluvias entre ligeras y moderadas en Arauca y Casanare; en la mañana. En la tarde, lluvias ligeras en Arauca, Casanare, Meta y Vichada. <b>DOMINGO:</b> En horas de la mañana, predominará el tiempo seco. En la tarde, se registrarán lluvias en Vichada, Arauca, Casanare y Meta.
AMAZONIA	<b>SABADO:</b> En la mañana, se prevé lloviznas y lluvias ligeras en Caquetá, predominio de tiempo seco, en el resto de la región. En la tarde, lluvias ligeras en Caquetá, Vaupés, Guainía y Guaviare. <b>DOMINGO:</b> Continuará el predominio de tiempo seco, en la mañana. En la tarde, lluvias ligeras en Guainía, Caquetá y Vaupés. Probabilidad de lloviznas en Amazonas.

## ALERTAS VIGENTES

Para mayor información sobre el pronóstico del estado del tiempo, informes técnicos diarios, comunicados especiales e informes de otras áreas temáticas, tales como Hidrología, Deslizamientos de Tierra e Incendios, se sugiere consultar la siguiente dirección electrónica: <http://institucional.ideam.gov.co/jsp/index.jsf>

### REGIÓN CARIBE

#### ALERTA NARANJA: DESLIZAMIENTOS DE TIERRA

Se pronostica amenaza moderada por deslizamientos de tierra en áreas inestables en los siguientes departamentos:

DEPARTAMENTO	MUNICIPIOS
CESAR	San Alberto
BOLÍVAR	Arenal y Rioviejo.

### REGIÓN ANDINA

#### ALERTA NARANJA: INCENDIOS DE LA COBERTURA VEGETAL

Amenaza moderada de ocurrencia de incendios de la cobertura vegetal en zonas de bosques, cultivos y pastos, localizados en los siguientes municipios y sectores alejados:

DEPARTAMENTO	MUNICIPIOS
NARIÑO	Aldana e Ipiales.

**ALERTA NARANJA: DESLIZAMIENTOS DE TIERRA**

Se pronostica amenaza moderada por deslizamientos de tierra en áreas inestables en los siguientes departamentos:

DEPARTAMENTO	MUNICIPIOS
ANTIOQUIA	Alejandría, Briseño, Cocorná, Concepción, Granada, Sonsón, Valdivia, Santo Domingo, Carmen De Viboral, San Luis, San Francisco y Yarumal.
BOYACÁ	Campohermoso, Cubará, Páez y San Luis De Gaceno.
CALDAS	Samaná
NORTE DE SANTANDER	Chitagá, Gramalote, Lourdes, Santiago, Sardinata, Tibú y Toledo.
SANTANDER	Guaca, San Andrés, Puerto Wilches y Sabana De Torres.

**REGIÓN PACÍFICA****ALERTA ROJA: DESLIZAMIENTOS DE TIERRA**

Se pronostica amenaza Alta a Muy Alta por deslizamientos de tierra en áreas inestables en el departamento:

DEPARTAMENTO	MUNICIPIOS
VALLE DEL CAUCA	Buenaventura

**ALERTA NARANJA: DESLIZAMIENTOS DE TIERRA**

Se pronostica amenaza moderada a alta por deslizamientos de tierra en áreas inestables en el departamento:

DEPARTAMENTO	MUNICIPIOS
CHOCO	Bagadó, Cértegui, Condoto, Istmina, Lloró, Nóvita, Nuquí, Quibdó, Tadó, Medio Atrato (Betú), Alto Baudó (Pie De Pato), Atrato (Yuto), Río Quito (Paimadó), Bajo Baudó (Pizarro), El Cantón Del San Pablo, Medio Baudó(Boca De Pepú), Unión Panamericana (Animas), Río Iró (Santa Rita), Medio San Juan (Andagoyá), San José Del Palmar y El Litoral Del San Juan (Docordó)
CAUCA	Argelia, El Tambo, López, Piamonte, Santa Rosa, Sabanalarga y Timbiquí.
VALLE DEL CAUCA	Dagua y Calima (El Darién).

**ALERTA AMARILLA POR CRECIENTES SUBITAS PARA EL RIO ATRATO**

Durante los próximos dos días se esperan incrementos súbitos en el río Atrato a la altura de Quibdó pero sin alcanzar valores críticos.

**REGIÓN ORINOQUÍA****ALERTA NARANJA: DESLIZAMIENTOS DE TIERRA**

Se pronostica amenaza moderada a alta por deslizamientos de tierra en áreas inestables en el departamento:

DEPARTAMENTO	MUNICIPIOS
META	Cubarral, Cumaral, Restrepo, El Calvario, El Castillo y Villavicencio.

**ALERTA AMARILLA POR CRECIENTES SUBITAS EN LOS RIOS DEL PIEDEMONTE LLANERO**

Durante las últimas 24 horas se han presentado incrementos súbitos en ríos aportantes a la cuenca del Meta que se ubican en el piedemonte llanero como el Lengupá y el Guatiquia. Se emite este nivel de alerta dado que para hoy el pronóstico del tiempo muestra probabilidad de que se presenten lluvias sobre sectores de los departamentos de Boyacá, Casanare y Meta que podrían generar incrementos súbitos significativos en los ríos del piedemonte llanero aportantes al Meta.

**ALERTA AMARILLA POR INCREMENTO EN EL NIVEL DEL CAUCE PRINCIPAL DEL RIO META**

Se emite este nivel de alerta dado que se espera para hoy un incremento moderado en el nivel del río Meta a la altura del municipio de Puerto López, consecuencia del tránsito de viaje de las ondas de crecida que se han generado durante las últimas 24 horas sobre las cuencas aportantes ubicadas en el piedemonte llanero.

**ALERTA AMARILLA POR INCREMENTO EN EL NIVEL DEL RIO ARAUCA**

Se emite este nivel de alerta dado que durante las últimas 12 horas se han presentado lluvias intensas sobre sectores de la parte alta de la cuenca las cuales generaran un incremento hacia aguas abajo en donde el nivel se encuentra en valores altos. Se destaca la probabilidad que muestran los modelos de pronóstico del tiempo de persistencia de lluvias para hoy sobre las partes altas de la cuenca.

**REGIÓN AMAZÓNICA****ALERTA NARANJA: DESLIZAMIENTOS DE TIERRA**

Se pronostica amenaza moderada por deslizamientos de tierra en áreas inestables en el departamento:

DEPARTAMENTO	MUNICIPIOS
CAQUETA	Belén De Los Andaquies, El Paujil, Florencia, Montañita, Morelia y San José Del Fraquea.
PUTUMAYO	Mocóa, Santiago y Villagarzón.

**MAR CARIBE****ALERTA AMARILLA: OLEAJE Y VIENTO**

En sectores aledaños al litoral Oriente y Centro, además en el Archipiélago de San Andrés y Providencia, se mantendrán condiciones de oleaje entre los 2 y 3 m. y vientos entre 20 y 25 nudos (37-46 KPH), se recomienda a pescadores y usuarios de pequeñas embarcaciones consultar con las Capitanías de Puerto, antes de zarpar.

**ALERTA AMARILLA: PLEAMARES**

Hasta el próximo 19 de agosto se presentará una de las mareas astronómicas más significativas sobre el Mar Caribe colombiano, por lo cual se recomienda consultar con las Capitanías de puerto para las embarcaciones menores o de bajo calado antes de zarpar.

**ALERTA AMARILLA: TIEMPO LLUVIOSO**

Durante la jornada se estiman lluvias de variada intensidad, en especial al occidente de la zona marítima. Por lo anterior, se recomienda a embarcaciones de poco calado consultar con las Capitanías de Puerto antes de zarpar.

**OCÉANO PACÍFICO****ALERTA AMARILLA: TIEMPO LLUVIOSO**

El día de hoy persistirán las lluvias entre moderadas y fuertes incluso con tormentas eléctricas y rachas de viento, en el Norte y Centro del Océano Pacífico colombiano especialmente, Se recomienda a los usuarios de pequeñas embarcaciones consultar con las Capitanías de puerto antes de zarpar.

Omar FRANCO TORRES, Director General  
Christian EUSCATEGUI COLLAZOS, Jefe Oficina del Servicio de Pronósticos y Alertas  
Fidel Alberto PARDO OJEDA, Coordinador de Alertas Hidrometeorológicas y Ambientales  
\*\*\*\*\*

Profesionales en turno:

Ruth CORREA, Ruth LOPEZ, Claudia CONTRERAS, Julie TOBÓN, Carlos ORTEGÓN y Jhon J. VALENCIA.

Internet: <http://www.ideam.gov.co>

Correos electrónicos: [servicio@ideam.gov.co](mailto:servicio@ideam.gov.co), [alertasideam@ideam.gov.co](mailto:alertasideam@ideam.gov.co)

Carrera 10 N° 20 - 30 \*\* Piso 9, Bogotá, D.C.

Teléfono: 3527160 ext. 1334-1336.

**ALERTA ROJA PARA TOMAR ACCIÓN** Advierte a los sistemas de prevención y atención de desastres sobre la amenaza que puede ocasionar un fenómeno con efectos adversos sobre la población, el cual requiere la atención inmediata por parte de la población y de los cuerpos de atención y socorro. Se emite una alerta sólo cuando la identificación de un evento extraordinario indique la probabilidad de amenaza inminente y cuando la gravedad del fenómeno implique la movilización de personas y equipos, interrumpiendo el normal desarrollo de sus actividades cotidianas.

**ALERTA NARANJA PARA PREPARARSE** Indica la presencia de un fenómeno. No implica amenaza inmediata y como tanto es catalogado como un mensaje para informarse y prepararse. El aviso implica vigilancia continua ya que las condiciones son propicias para el desarrollo de un fenómeno, sin que se requiera permanecer alerta.

**ALERTA AMARILLA PARA INFORMARSE** Es un mensaje oficial por el cual se difunde información. Por lo regular se refiere a eventos observados, reportados o registrados y puede contener algunos elementos de pronóstico a manera de orientación. Por sus características pretéritas y futuras difiere del aviso y de la alerta, y por lo general no está encaminado a alertar sino a informar.

**CONDICIONES NORMALES** La información que se suministra se encuentra dentro de los rangos normales.

°C: grados Celsius

m: metros

mm: milímetros

msnm: metros sobre nivel del mar

Km/h: kilómetros sobre hora

GOES: Geostationary Operational Environmental Satellites (Satélite Geoestacionario Operacional Ambiental).

GOES-13 es el designado GOES-Este, localizado en 75° W sobre el ecuador geográfico.

HLC: hora local colombiana

PNN: Parque Nacional Natural

SFF: Santuario de Fauna y Flora