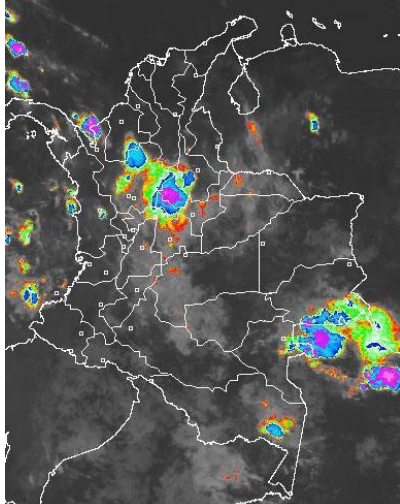


En el transcurso de la mañana se han concentrado lluvias, incluso con presencia de actividad eléctrica, en sectores de Oriente de Antioquia, Occidente del Cundinamarca, golfo de Urabá, Archipiélago de San Andrés y Providencia. Lluvias de menor intensidad en sectores del Vaupés, Amazonas y Guainía. Se estima que en horas de la tarde se incremente la nubosidad y persistan las lluvias en estas zonas, aunque con menor intensidad y se extiendan hacia sectores de Caldas y Chocó principalmente. **ALERTA ROJA** por incrementos de los niveles de los ríos San Pedro y San Jorge (departamento de Córdoba) y Atrato y sus principales afluentes (departamento del Chocó) **ALERTA ROJA** por amenaza alta de ocurrencia de incendios de la cobertura vegetal en los departamentos de La Guajira, Cesar, Cauca, Huila, Nariño, Tolima y Valle del Cauca. **ALERTA ROJA** por deslizamientos de tierra en áreas inestables y de alta pendiente, localizadas en el departamento de Chocó a la altura de bajo Baudó y Condoto y **ALERTA NARANJA** por amenaza moderada de ocurrencia de incendios en el sur y norte de la Región Andina y deslizamientos de tierra en áreas inestables localizadas en sectores de montaña de las regiones Andina, Amazónica, Orinoquia y Pacífica.

IMÁGEN SATELITAL

Imagen GOES-13 * 23 de agosto de 2013 * Hora 8:45 a. m. HLC



PRONÓSTICO CONDICIONES METEOROLÓGICAS ESPECIALES

ÁREA DEL VOLCÁN CERRO MACHÍN

Durante la jornada se estima predominen las condiciones secas con cielo parcialmente nublado. El SERVICIO GEOLOGICO COLOMBIANO lo reporta en **NIVEL AMARILLO (III): CAMBIOS EN EL COMPORTAMIENTO DE LA ACTIVIDAD VOLCANICA.** 4.80 -75.62

ELEVACIÓN (pies)	DIRECCIÓN	VELOCIDAD	
		NUDOS	Km/h
10,000	SUROESTE	5	9
18,000	SURESTE	5 - 10	9 - 18
24,000	ESTE	10 - 15	18 - 28
30,000	NORTE	10 - 15	18 - 28

ÁREA DEL VOLCÁN NEVADO DEL HUILA

Durante la jornada, cielo nublado con predominio con precipitaciones ligeras en horas de la tarde. El SERVICIO GEOLOGICO COLOMBIANO lo reporta en **NIVEL AMARILLO (III): CAMBIOS EN EL COMPORTAMIENTO DE LA ACTIVIDAD VOLCANICA.** 2.92 -76.05

ELEVACIÓN (pies)	DIRECCIÓN	VELOCIDAD	
		NUDOS	Km/h
10,000	SURESTE	5 - 10	9 - 18
18,000	ESTE	10 - 15	18 - 28
24,000	ESTE	10 - 15	18 - 28
30,000	NORESTE	5 - 10	9 - 18

ÁREA DEL VOLCÁN GALERAS

Cielo parcialmente cubierto, con algunas precipitaciones de carácter ligero, especialmente en la tarde.

El SERVICIO GEOLOGICO COLOMBIANO lo reporta en **NIVEL AMARILLO (III): CAMBIOS EN EL COMPORTAMIENTO DE LA ACTIVIDAD VOLCANICA.** 1.55 -77.37

ELEVACIÓN (pies)	DIRECCIÓN	VELOCIDAD	
		NUDOS	Km/h
10,000	ESTE	5	9
18,000	SURESTE	10 - 15	18 - 28
24,000	ESTE	10 - 15	18 - 28
30,000	NORESTE	10 - 15	18 - 28

ÁREA DEL VOLCÁN NEVADO DEL RUIZ

Se estima cielo entre parcial y mayormente cubierto con lluvias ligeras durante la jornada. El SERVICIO GEOLOGICO COLOMBIANO lo reporta en **NIVEL AMARILLO (III): CAMBIOS EN EL COMPORTAMIENTO DE LA ACTIVIDAD VOLCANICA.** 4.89 -75.32

ELEVACIÓN (pies)	DIRECCIÓN	VELOCIDAD	
		NUDOS	Km/h
10,000	SUROESTE	5	9
18,000	SURESTE	5 - 10	9 - 18
24,000	ESTE	10 - 15	18 - 28
30,000	NORTE	10 - 15	18 - 28

LO MÁS DESTACADO

ALERTA ROJA. PARA TOMAR ACCIÓN **ALERTA NARANJA. PARA PREPARARSE** **ALERTA AMARILLA. PARA INFORMARSE**

- Durante las últimas 24 horas se registraron incrementos de las lluvias, especialmente en las regiones Pacífica, centro y occidente del Caribe y sectores aislados de la Orinoquia. El mayor volumen de precipitación se reportó en el municipio de **Puerto Rico (Meta)** con **122.0 mm**.
- ALERTA ROJA** en el río San Pedro, aguas arriba de su confluencia con el río San Jorge donde se extiende la alerta especialmente para los corregimientos de Juan José y Villanueva, del municipio de Puerto Libertador (Córdoba); se hace ésta prevención debido a las inundaciones lentas que se están presentando en varios sectores asociadas adicionalmente con las lluvias en la región.
- ALERTA ROJA** por importantes incrementos de los niveles del río San Jorge y de su principal afluente el río San Pedro (departamento de Córdoba). Se prevé nuevos incrementos como resultado del tránsito de la onda proveniente desde la parte alta y de varios de sus afluentes por lo que se previene a pobladores de Montelibano - La Apartada - Ayapel - Buenavista - Coyongo - Puerto Córdoba - Los Zambos e Isla Roja
- ALERTA ROJA** en el río Atrato y de sus principales afluentes por nuevos ascensos debido a la probabilidad de persistencia de precipitaciones especialmente en la parte alta de la cuenca en Quibdó - Medio Atrato - Vigía del Fuerte. Se reportan inundaciones lentas en el municipio de Medio San Juan (Chocó).
- ALERTA ROJA** por deslizamientos de tierra en áreas inestables y de alta pendiente, localizadas en el departamento de Chocó a la altura de bajo Baudó y Condoto.
- ALERTA ROJA** por amenaza alta a moderada de ocurrencia de incendios al norte de la región Caribe y sur-norte de la Región Andina.
- ALERTA NARANJA** por deslizamientos de tierra en áreas inestables y de alta pendiente, localizadas en los departamentos de Antioquia, Boyacá, Caquetá, Cauca, Chocó, Meta, Nariño, Santanderes, Valle del Cauca, y Putumayo

PRECIPITACIONES

A continuación se relacionan los municipios donde en las últimas 24 horas se registraron precipitaciones iguales o superiores a **20.0 mm**:

DEPARTAMENTO	MUNICIPIOS
ANTIOQUIA	Yondó (46.0).
ARCHIPIÉLAGO DE SAN ANDRÉS, PROVIDENCIA Y SANTA CATALINA	Providencia (20.9).
CÓRDOBA	Ayapel (20.0).
META	Puerto Rico (122.0) , Puerto Lleras (57.0), Fuente de Oro (54.0), Unillanos (37.0), Cubarral (35.0), Granada (31.0), Vista Hermosa (30.0), Servitá (26.0), y Villavicencio (26.0), Villavicencio- Ideam (21.2).
MAGDALENA	Puebloviejo (25.0)
NARIÑO	Barbacoas (36.5), Magúí (20.0).
SANTANDER	Puerto Parra (51.5), Sabana de Torres (25.6) y Chima (21.9).
VALLE DEL CAUCA	Alcalá (25.2), Buenaventura (22.5), Cartago (20.3).
VICHADA	Cumaribo (22.0).

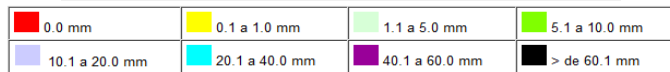
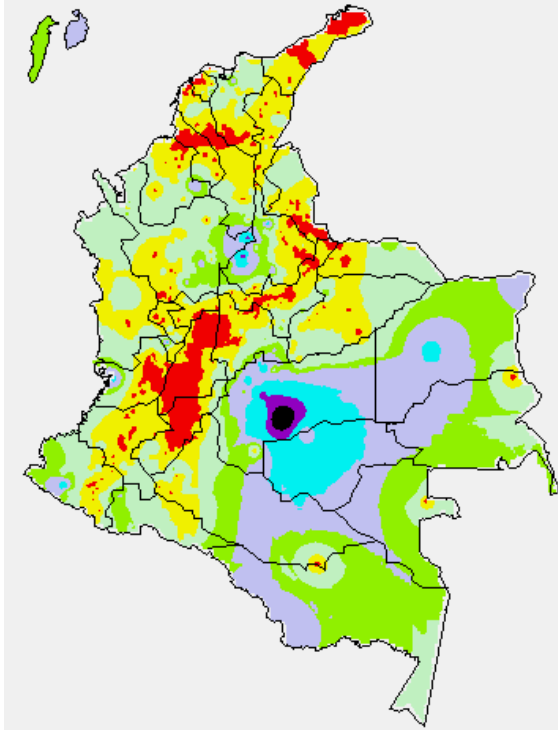
TEMPERATURAS MÁXIMAS

A continuación se relacionan los municipios donde en las últimas 24 horas se registraron temperaturas iguales o superiores a **35.0° C**:

DEPARTAMENTO	MUNICIPIOS
ANTIOQUIA	Fredonia (35.4).
ATLÁNTICO	Manatí (35.4).
BOLÍVAR	Zambrano (35.6).
CESAR	Guaymaral (37.8), Valledupar (35.8), Villa rosa (35.6).
CUNDINAMARCA	Jerusalén (37.4)
HUILA	Baraya (35.4)
LA GUAJIRA	Riohacha (38.0), Hatonuevo (36.2), Uribia (35.6) y Urumita (35.0).
MAGDALENA	Zona bananera (35.2) y Pivijay (35.0).
NORTE DE SANTANDER	Cúcuta (35.6), Carmen de Tonchalá (35.0).
TOLIMA	Natagaima (39.8), Ambalema (38.4), Guamo (36.0), Flandes (36.0), Honda (35.8), Saldaña (35.2), Valle de San Juan (35.0), Prado (35.0)

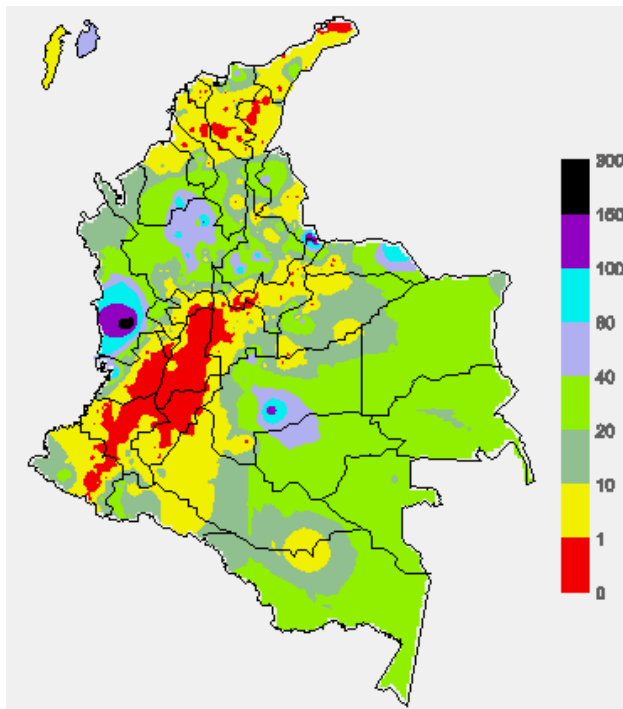
MAPA DE PRECIPITACIÓN DIARIA

Desde las 7:00 a.m. del jueves 22 de agosto hasta las 7:00 a.m. del viernes 23 de agosto de 2013.



MAPA DE PRECIPITACIÓN ACUMULADA

En éste mapa observará el comportamiento de las lluvias acumuladas (en mm) para los días 20, 21 y 22 de agosto de 2013.



ESTADO DE LOS EMBALSES

A continuación se relacionan los volúmenes útiles diarios (expresados en porcentaje) de reservas de algunos embalses de acuerdo con información consultada en XM.

ZONA	EMBALSE		VOLUMEN ÚTIL DIARIO (%)	
ANTIOQUIA	MIEL I		57.06	
	MIRAFLORES		44.61	
	PEÑOL		43.21	
	PLAYAS		96.46	
	PORCE II		14.06	
	PORCE III		44.46	
	PUNCHINÁ		64.82	
	RIOGRANDEZ		37.78	
	SAN LORENZO		66.31	
CARIBE	TRONERAS		110.10	
	URRÁ I		63.42	
CENTRO	AGREGADO BOGOTÁ	66.54	NEUSA	64.27
			SISGA	63.67
			TOMINÉ	67.34
	BETANIA		65.20	
	MUÑA		89.67	
	PRADO		52.33	
ORIENTE	CHUZA		75.96	
	ESMERALDA		83.21	
	GUAVIO		82.47	
VALLE DEL CAUCA	ALTO ANCHICAYÁ		68.47	
	CALIMA 1		51.06	
	SALVAJINA		61.78	

Se observa que en los últimos días, los niveles de varios de los embalses, principalmente en las zonas de Antioquia, Centro y Oriente, registran incrementos importantes.

PRONÓSTICO METEOROLÓGICO (JUEVES 22 Y VIERNES 23)

REGIÓN	PRONÓSTICO
SABANA DE BOGOTÁ	<p>VIERNES: a lo largo del día se prevalecerán las condiciones de tiempo seco con intervalos soleados en gran parte de la ciudad y de la sabana; aunque no se descartan lloviznas esporádicas en sectores de los Cerros Orientales. Temperatura máxima de 20 °C.</p> <p>SÁBADO: cielo parcialmente nublado con lluvias ligeras finalizando la tarde, el Sur de la ciudad y en el Occidente y Norte de la sabana.</p>
ANDINA	<p>VIERNES: se prevé cielo parcialmente cubierto con lluvias moderadas en Antioquia, Santander y precipitaciones menos intensas en el Occidente de Boyacá, Oriente de Caldas y en el Norte y Suroriente de Cundinamarca. Por la tarde y en la noche se presentarán precipitaciones en zonas de Santander, Occidente de Boyacá, Antioquia, Eje Cafetero, Norte de Cundinamarca y lloviznas en zona montañosa de Tolima, Cauca, Valle del Cauca y Huila.</p> <p>SÁBADO: cielo parcialmente nublado con precipitaciones entre ligeras y moderadas especialmente en la tarde y durante algunas horas de la noche en sectores de Antioquia, Caldas y lluvias ligeras y/o lloviznas en Boyacá, Santander, Valle del Cauca y en el Norte de Cundinamarca y de Tolima.</p>
CARIBE	<p>VIERNES: en horas de la mañana predominará el tiempo seco en amplios sectores de la región, salvo por algunas precipitaciones previstas en zonas de Córdoba: Sur de Bolívar y Sucre. Después del mediodía se estima mayor nubosidad con lluvias entre ligeras y moderadas en sectores de Córdoba, Sucre, Bolívar, Cesar y Magdalena. Dichas condiciones se presentarán entrada la tarde y durante la noche.</p> <p>SÁBADO: cielo parcialmente cubierto con lluvias y/o lloviznas principalmente en horas de la tarde y noche en sectores de Bolívar, Atlántico, Córdoba, Magdalena, Sucre. No se descartan lloviznas ligeras en Cesar.</p>

CONTINUACIÓN

REGIÓN	PRONÓSTICO
ARCHIPIÉLAGO DE SAN ANDRÉS, PROVIDENCIA Y SANTA CATALINA	VIERNES: durante la jornada se prevé que predominen las condiciones nubosas con lluvias de variada intensidad en las primeras horas de la jornada y precipitaciones menos intensas en la tarde. SÁBADO: cielo mayormente nublado con lloviznas y/o lluvias ligeras en las primeras horas del día y luego en las primeras horas de la noche; mientras que en la tarde se estima cielo parcialmente nublado con tiempo seco.
MAR CARIBE	VIERNES: cielo parcialmente cubierto con precipitaciones de variada intensidad en alta mar en la zona Occidental; mientras que en el Golfo de Urabá y en cercanías al litoral de Córdoba se presentarán lluvias ligeras. No se descarta la posibilidad de actividad eléctrica. SÁBADO: se prevé durante la jornada cielo parcialmente nublado con lluvias, principalmente en alta mar sobre el Occidente del mar Caribe.
PACÍFICA	VIERNES: cielo parcialmente nublado en horas de la mañana con lluvias ligeras en sectores de Chocó y en el litoral de Cauca y Nariño. Por la tarde y durante la noche se estima mayor nubosidad con lluvias dispersas en Chocó, Cauca y Valle del Cauca; mientras que en Nariño se estiman lloviznas ligeras. SÁBADO: durante la jornada se prevé cielo mayormente cubierto con lluvias en Chocó, Valle del Cauca y precipitaciones de menor intensidad en el resto de la región. Dichas condiciones son previstas finalizando la tarde y durante la noche No se descarta la posibilidad de actividad eléctrica.
INSULAR PACIFICO	VIERNES: cielo entre parcial y mayormente cubierto con precipitaciones ligeras en la Isla Gorgona y tiempo seco sobre la Isla Malpelo. SÁBADO: se prevé cielo entre parcial y mayormente nublado con lluvias ligeras en la Isla Gorgona y predominio de tiempo seco en la Isla Malpelo.
OCEANO PACIFICO	VIERNES: cielo parcialmente cubierto con lluvias entre ligeras y moderadas en zonas alejadas al litoral de Nariño, Cauca, Valle del Cauca y de menor intensidad en el resto del área. SÁBADO: se prevé cielo parcialmente cubierto con lluvias entre ligeras y moderadas en zonas alejadas al litoral del Chocó, Valle del Cauca y Cauca. No se descarta la posibilidad de actividad eléctrica.
ORINOQUIA	VIERNES: en la mañana se prevé cielo parcialmente nublado con lluvias ligeras en el Sur de Meta y en el Piedemonte de Arauca. Después del mediodía se estiman precipitaciones entre ligeras y moderadas en el Piedemonte de Casanare y Arauca; mientras que en Vichada y Meta se pronostican lluvias dispersas. Dichas condiciones se presentarán en la tarde y durante algunas horas de la noche. SÁBADO: se estiman precipitaciones principalmente en la tarde y durante las horas de la noche en Vichada y en algunos sectores del Piedemonte Llanero.
AMAZONIA	VIERNES: en las primeras horas de la jornada se estima cielo semicubierto con lluvias ligeras en zonas de Amazonas, Caquetá, Vaupés y el Sur de Guainía. En la tarde y durante la noche son previstas precipitaciones entre ligeras y moderadas en Guainía, Vaupés, Amazonas; Guaviare, Oriente de Caquetá y lloviznas ligeras en el Piedemonte Amazónico. SÁBADO: son esperadas precipitaciones principalmente en horas de la tarde y de la noche en sectores de Guaviare, Putumayo, Amazonas, Vaupés y Guainía

ALERTAS VIGENTES

Para mayor información sobre el pronóstico del estado del tiempo, informes técnicos diarios, comunicados especiales e informes de otras áreas temáticas, tales como Hidrología, Deslizamientos de Tierra e Incendios, se sugiere consultar la siguiente dirección electrónica: <http://institucional.ideam.gov.co/isp/index.jsf>

REGIÓN CARIBE

ALERTA ROJA: CUENCA MEDIA Y BAJA DEL RÍO SAN PEDRO (DEPARTAMENTO DE CÓRDOBA).
El río San Pedro, aguas arriba de su confluencia con el río San Jorge, ha descendido, sin embargo no se descartan nuevos ascensos dado la probabilidad de lluvias en el sector. Dicha alerta se extiende especialmente para los corregimientos de Juan José y Villanueva, del municipio de Puerto Libertador (Córdoba); se hace ésta prevención debido a las inundaciones lentas que se están presentando en varios sectores, también asociadas son las lluvias en la región.

ALERTA ROJA: CUENCA MEDIA Y BAJA DEL RÍO SAN JORGE (DEPARTAMENTO DE CÓRDOBA).
Las persistentes lluvias de los últimos días en la zona, han ocasionado importantes incrementos de los niveles del río San Jorge y de su principal afluente el río San Pedro (departamento de Córdoba). Los niveles oscilan en el rango de altos, y se prevé nuevos incrementos, especialmente como resultado del tránsito de la onda proveniente desde la parte alta (confluencia del río San Pedro al río San Jorge). Por ésta situación se previene a pobladores de sectores bajos, especialmente en el sector Montelibano - La Apartada - Ayapel, en el departamento de Córdoba. La misma recomendación para el municipio de Buenavista (Córdoba), especialmente en los corregimientos de Coyongo, Puerto Córdoba, Los Zambos e Isla Roja; para éste sector no solamente se presentan incrementos del río San Jorge, sino de varios de sus afluentes (se destacan Quebrada San Lorenzo y los Caños Los Zambos y Las Catas).

ALERTA ROJA: INCENDIOS DE LA COBERTURA VEGETAL.

Amenaza alta de ocurrencia de incendios de la cobertura vegetal en zonas de bosques, cultivos y pastos, localizados en los siguientes municipios y sectores aledaños:

DEPARTAMENTO	MUNICIPIOS
LA GUAJIRA	La Jagua Del Pilar, Manaure, Uribia
CESAR	La Paz, Pueblo Bello, San Diego y Valledupar.

ALERTA NARANJA: INCENDIOS DE LA COBERTURA VEGETAL

Amenaza moderada de ocurrencia de incendios de la cobertura vegetal en zonas de bosques, cultivos y pastos, localizados en los siguientes municipios y sectores aledaños:

DEPARTAMENTO	MUNICIPIOS
CESAR	Manaure Balcón Del Cesar
LA GUAJIRA	Maicao, Urumita.

REGIÓN ANDINA

ALERTA ROJA: INCENDIOS DE LA COBERTURA VEGETAL.

Amenaza muy alta de ocurrencia de incendios de la cobertura vegetal en zonas de bosques, cultivos y pastos, localizados en los siguientes municipios y sectores aledaños:

DEPARTAMENTO	MUNICIPIOS
CAUCA	Bolívar, El Tambo, Guachene, Miranda, Padilla.
HUILA	Aipe, Colombia, Neiva
NARIÑO	Buesaco, Consacá, La Llanada, Linares, Los Andes (Sotomayor), Mallama (Piedrancha), Samaniego, San Bernardo, San Lorenzo, San Pedro De Cartago (Cartago), Santa Cruz (Guachavés), Taminango, Túquerres
TOLIMA	Alpujarra, Anzoátegui, Ataco, Dolores, Ibagué, Murillo, Natagaima, Planadas, Prado, Rioblanco, Rovira
VALLE DEL CAUCA	Bugalagrande, Candelaria, Florida, Pradera, Tuluá

ALERTA NARANJA: INCENDIOS DE LA COBERTURA VEGETAL

Amenaza moderada de ocurrencia de incendios de la cobertura vegetal en zonas de bosques, cultivos y pastos, localizados en los siguientes municipios y sectores aledaños:

DEPARTAMENTO	MUNICIPIOS
BOYACÁ	Cucaita, Samacá
CAUCA	Caloto, Páez (Belalcázar), Puerto Tejada, Toribio
HUILA	Baraya, Íquira, Tello, Teruel, Villavieja
NARIÑO	Albán (San José), Aldana, Arboleda (Berruecos), Chachagüí, El Tablón, El Tambo, Funes, Guachucal, Guaitarilla, Iles, Imués, La Unión, Ospina, Pasto, Pupiales, Sapuyes, Tangua, Yacuanquer
TOLIMA	Cunday, Purificación, San Antonio, Villarrica
VALLE DEL CAUCA	Jamundí.

ALERTA NARANJA: DESLIZAMIENTOS DE TIERRA.

Amenaza moderada de ocurrencia de incendios de la cobertura vegetal en zonas de bosques, cultivos y pastos, localizados en los siguientes municipios y sectores aledaños:

DEPARTAMENTO	MUNICIPIOS
ANTIOQUIA	Alejandría, Concepción, San Francisco, Cocorná, San Luis, Taraza, Ituango, Támesis, Yolombo, San Luis, Valdivia, Yarumal y Santo Domingo
BOYACÁ	Campohermoso, Páez, San Luis de Gaceno, Tibana, Pajarito
CAUCA	Piendamó y Santa Rosa
NORTE DE SANTANDER	Toledo y Labateca
SANTANDER	Sabana de Torres, Vélez, Chimú, Contratación, Guacamayo.

REGIÓN PACÍFICA

ALERTA ROJA: POR CRECIENTES SUBITAS PARA LOS RÍOS ATRATO

Desde anoche se mantiene condición de descenso de los niveles del río Atrato y sus principales afluentes, aunque éstos aún oscilan en el rango de medios a altos, por lo cual se sugiere mantener éste nivel de alerta. Adicionalmente no se descartan nuevos ascenso debido a la probabilidad que persistan las lluvias especialmente en la parte alta de la cuenca. Por lo cual se recomienda especial atención para los pobladores de zonas ribereñas bajas de éstos ríos, especialmente en el sector Quibdó - Medio Atrato (en Chocó) - Vigía del Fuerte (en Antioquia). Especial atención para el municipio de Medio San Juan (Chocó) debido a la ocurrencia de inundaciones lentas.

ALERTA ROJA: DESLIZAMIENTOS DE TIERRA.

Se pronostica amenaza moderada a alta por deslizamientos de tierra en áreas inestables en los departamentos:

DEPARTAMENTO	MUNICIPIOS
CHOCO	Condoto, Bajo Baudó

ALERTA NARANJA: DESLIZAMIENTOS DE TIERRA.

Se pronostica amenaza moderada a alta por deslizamientos de tierra en áreas inestables en los departamentos:

DEPARTAMENTO	MUNICIPIOS
CHOCO	Lloro, Quibdó, Medio Atrato, Medio Baudó, Novita, Tadó, Atrato y Río Quito
VALLE DEL CAUCA	Buenaventura, Calima y Dagua.

REGIÓN ORINOQUÍA

ALERTA NARANJA: DESLIZAMIENTOS DE TIERRA.

Se pronostica amenaza moderada a alta por deslizamientos de tierra en áreas inestables en el departamento:

DEPARTAMENTO	MUNICIPIOS
BOYACA	Cubará
CUNDINAMARCA	Guayabetal, Medina y Paratebueno
META	Cubarral, Guamal, Restrepo, Villavicencio, Acacias y El Calvario

ALERTA AMARILLA: POR INCREMENTO EN EL NIVEL DEL CAUCE PRINCIPAL DEL RÍO META.

Se mantiene este nivel de alerta dado que el nivel del Meta a la altura del municipio de Puerto López (Meta) continúa con valores altos y tendencia de ligero ascenso como consecuencia del tránsito de viaje de las ondas de crecida que se han generado sobre las cuencas aportantes ubicadas en el piedemonte llanero.

REGIÓN AMAZÓNICA

ALERTA NARANJA: DESLIZAMIENTOS DE TIERRA.

Se pronostica amenaza moderada por deslizamientos de tierra en áreas inestables en el departamento:

DEPARTAMENTO	MUNICIPIOS
CAQUETA	Florencia, Morelia, Belén de Los Andaquíes, San José de Fragua y Montañita
PUTUMAYO	Mocóa, Santiago y San Francisco

MAR CARIBE

ALERTA AMARILLA: TIEMPO LLUVIOSO.

Se mantiene alerta de tiempo lluvioso en el Occidente del mar Caribe colombiano, incluyendo el Archipiélago de San Andrés y Providencia además del litoral de Córdoba, Sucre y Bolívar. Son probables tormentas eléctricas y rachas de viento. Se recomienda a embarcaciones de bajo calado consultar con las Capitanías de Puerto antes de zarpar ante inminente tempestad.

OCÉANO PACÍFICO

ALERTA AMARILLA: PLEAMARES

Hasta el miércoles 28 de agosto se presentará una de las mareas astronómicas sobre el Océano Pacífico colombiano, por lo cual se recomienda consultar con las Capitanías de puerto para las embarcaciones menores o de bajo calado antes de zarpar.

Omar FRANCO TORRES, Director General
 Christian EUSCATEGUI COLLAZOS, Jefe Oficina del Servicio de Pronósticos y Alertas
 Fidel Alberto PARDO OJEDA, Coordinador de Alertas Hidrometeorológicas y Ambientales

Profesionales en turno:
 Constanza ROSERO, Mario MORENO, Gloria ARANGO, Camilo OÉREZ, Jhon VALENCIA, María Inés CUBILLOS, Jeimmy MELO y Alberto PARDO.

Internet: <http://www.ideam.gov.co>
 Correos electrónicos: servicio@ideam.gov.co, alertasideam@ideam.gov.co
 Carrera 10 N° 20 - 30 ** Piso 9. Bogotá, D.C.

ALERTA ROJA: PARA TOMAR ACCIÓN Advierte a los sistemas de prevención y atención de desastres sobre la amenaza que puede ocasionar un fenómeno con efectos adversos sobre la población, el cual requiere la atención inmediata por parte de la población y de los cuerpos de atención y socorro. Se emite una alerta sólo cuando la identificación de un evento extraordinario indique la probabilidad de amenaza inminente y cuando la gravedad del fenómeno implique la movilización de personas y equipos, interrumpiendo el normal desarrollo de sus actividades cotidianas.

ALERTA NARANJA: PARA PREPARARSE Indica la presencia de un fenómeno. No implica amenaza inmediata y como tanto es catalogado como un mensaje para informarse y prepararse. El aviso implica vigilancia continua ya que las condiciones son propicias para el desarrollo de un fenómeno, sin que se requiera permanecer alerta.

ALERTA AMARILLA: PARA INFORMARSE Es un mensaje oficial por el cual se difunde información. Por lo regular se refiere a eventos observados, reportados o registrados y puede contener algunos elementos de pronóstico a manera de orientación. Por sus características pretéritas y futuras difiere del aviso y de la alerta, y por lo general no está encaminado a alertar sino a informar.

CONDICIONES NORMALES La información que se suministra se encuentra dentro de los rangos normales.

°C: grados Celsius

m: metros

mm: milímetros

msnm: metros sobre nivel del mar

km/h: kilómetros sobre hora

GOES: Geostationary Operational Environmental Satellites (Satélite Geoestacionario Operacional Ambiental).

GOES-13 es el designado GOES-Este, localizado en 75° W sobre el ecuador geográfico.

HLC: hora local colombiana; PNN: Parque Nacional Natural; SFF: Santuario de Fauna y Flora