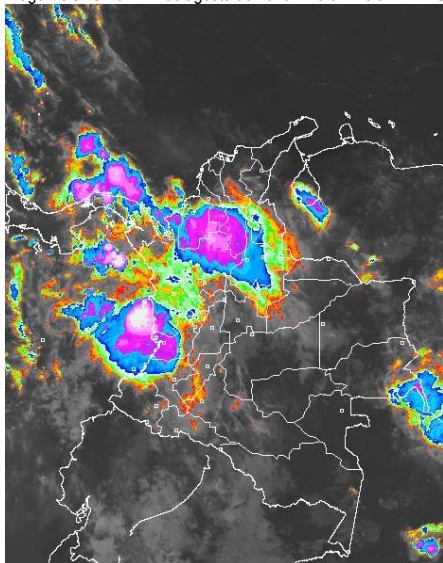


Durante la mañana ha predominado cielo parcialmente nublado con lluvias de variada intensidad en la mayor parte del Centro y Norte del territorio nacional. En horas de la tarde se prevé cielo entre parcialmente nublado y nublado con precipitaciones de moderadas a fuertes sin descartar la probabilidad de actividad eléctrica en zonas del Caribe Occidental, Norte y Centro del Pacífico y la región Andina; precipitaciones de menor intensidad al Oriente de la Orinoquia y Amazonia colombiana. **ALERTA ROJA** por incrementos de los niveles de los ríos San Pedro y San Jorge (departamento de Córdoba) y Atrato y sus principales afluentes (departamento del Chocó). Por amenaza alta de ocurrencia de incendios de la cobertura vegetal en los departamentos de La Guajira, Cesar, Cauca, Huila, Nariño, Tolima y Valle del Cauca y, por deslizamientos de tierra en áreas inestables y de alta pendiente, localizadas en el departamento de Chocó. **ALERTA NARANJA** por amenaza moderada a alta en ocurrencia de deslizamientos de tierra en áreas inestables en sectores de montaña de las regiones Andina, Amazónica, Orinoquia y Pacífica.

## IMAGEN SATELITAL

Imagen GOES-13 \* 24 de agosto de 2013 \* Hora 7:45 a. m. HLC



## PRONÓSTICO CONDICIONES METEOROLÓGICAS ESPECIALES

### ÁREA DEL VOLCÁN CERRO MACHÍN

Durante la jornada se estima predominen las condiciones cubiertas con precipitaciones entre ligeras y moderadas a lo largo de la jornada.

El SERVICIO GEOLOGICO COLOMBIANO lo reporta en **NIVEL AMARILLO (III): CAMBIOS EN EL COMPORTAMIENTO DE LA ACTIVIDAD VOLCANICA**. 4.80 -75.62

ELEVACIÓN (pies)	DIRECCIÓN	VELOCIDAD	
		NUDOS	Km/h
10,000	ESTE	5 - 10	9 - 18
18,000	ESTE	10 - 15	18 - 28
24,000	ESTE	15 - 20	28 - 37
30,000	NORESTE	5 - 10	9 - 18

### ÁREA DEL VOLCÁN NEVADO DEL HUILA

Durante la jornada se estima predominen las condiciones cubiertas con precipitaciones entre ligeras y moderadas a lo largo de la jornada.

El SERVICIO GEOLOGICO COLOMBIANO lo reporta en **NIVEL AMARILLO (III): CAMBIOS EN EL COMPORTAMIENTO DE LA ACTIVIDAD VOLCANICA**. 2.92 -76.05

ELEVACIÓN (pies)	DIRECCIÓN	VELOCIDAD	
		NUDOS	Km/h
10,000	SURESTE	5 - 10	9 - 18
18,000	ESTE	15 - 20	28 - 37
24,000	ESTE	15 - 20	28 - 37
30,000	NORESTE	10 - 15	18 - 28

### ÁREA DEL VOLCÁN GALERAS

Cielo parcialmente cubierto, con precipitaciones de carácter ligero, hacia la tarde y primeras horas de la noche.

El SERVICIO GEOLOGICO COLOMBIANO lo reporta en **NIVEL AMARILLO (III): CAMBIOS EN EL COMPORTAMIENTO DE LA ACTIVIDAD VOLCANICA**. 1.55 -77.37

ELEVACIÓN (pies)	DIRECCIÓN	VELOCIDAD	
		NUDOS	Km/h
10,000	NORESTE	5 - 10	9 - 18
18,000	ESTE	15 - 20	28 - 37
24,000	NORESTE	15 - 20	28 - 37
30,000	NORESTE	10 - 15	18 - 28

### ÁREA DEL VOLCÁN NEVADO DEL RUIZ

Durante la jornada se estima predominen las condiciones cubiertas con precipitaciones entre ligeras y moderadas a lo largo de la jornada.

El SERVICIO GEOLOGICO COLOMBIANO lo reporta en **NIVEL AMARILLO (III): CAMBIOS EN EL COMPORTAMIENTO DE LA ACTIVIDAD VOLCANICA**. 4.89 -75.32

ELEVACIÓN (pies)	DIRECCIÓN	VELOCIDAD	
		NUDOS	Km/h
10,000	NORESTE	5 - 10	9 - 18
18,000	ESTE	10 - 15	18 - 28
24,000	ESTE	15 - 20	28 - 37
30,000	NORESTE	5 - 10	9 - 18

## LO MÁS DESTACADO

**ALERTA ROJA. PARA TOMAR ACCIÓN** **ALERTA NARANJA. PARA PREPARARSE** **ALERTA AMARILLA. PARA INFORMARSE**

- Durante las últimas 24 horas se registraron incrementos de las lluvias, especialmente en las regiones Pacífica, centro y occidente del Caribe y sectores aislados de la Andina y la Orinoquia. El mayor volumen de precipitación se reportó en el municipio de **Bahía Solano (Chocó) con 124.0 mm**.
- ALERTA ROJA** en el río San Pedro y San Jorge en los corregimientos de Juan José y Villanueva, del municipio de Puerto Libertador (Córdoba) y aguas abajo en los municipios de Montellibano y La Apartada. De igual manera para el municipio de Buenavista (Córdoba) en los corregimientos de Coyongo, Puerto Córdoba, Los Zambos e Isla Roja donde adicionalmente se presentan incrementos en varias afluentes.
- ALERTA ROJA** en el río Atrato y principales afluentes debido a valores altos, cercanos a cotas críticas de desbordamiento; especial atención en Quibdó - Medio Atrato - Vigía del Fuerte.
- ALERTA ROJA** por deslizamientos de tierra en áreas inestables y de alta pendiente, localizadas en el departamento de Chocó.
- ALERTA ROJA** por amenaza alta a moderada de ocurrencia de incendios al norte de la región Caribe y sur-norte de la Región Andina.
- ALERTA NARANJA** por deslizamientos de tierra en áreas inestables y de alta pendiente, localizadas en los departamentos de Antioquia, Boyacá, Casanare, Cundinamarca, Chocó, Meta, Nariño, Norte de Santander y Valle del Cauca.

## PRECIPITACIONES

A continuación se relacionan los municipios donde en las últimas 24 horas se registraron precipitaciones iguales o superiores a **20.0 mm**:

DEPARTAMENTO	MUNICIPIOS
ANTIOQUIA	Valdivia (75.0), Turbo (56.0), Fredonia (46.0), Betania (45.0), Marinilla (45.0), Puerto Berrio (30.8), Alejandría (28.0), San Roque (28.0), Carepa (26.3), Arboletes (25.5) mm
BOLIVAR	María La Baja (24.7), Magangué (23.0) mm
BOYACA	Moniquirá (23.1), Quipama (21.5) mm
CAQUETA	Florencia (44.0) mm
CASANARE	Orocué (40.0) mm
CESAR	Astrea (58.0) mm
CÓRDOBA	Tierra Alta (27.0), Ayapel (24.0) mm
CHOCÓ	<b>Bahía Solano (124.0), Medio San Juan (100.0)</b> , Condoto (92.0), Itsmina (68.0), Quibdó (51.5), San José del Palmar (37.9) mm
HUILA	Pereira (27.4) mm
META	Servitá (26.0) mm
MAGDALENA	Santa Marta (30.0) mm
NARIÑO	Barbacoas (38.0), Barbacoas (34.4), Maguí (25.0) mm
SANTANDER	Lebrija (42.6), Puerto Wilches (42.0), Sabana de Torres (32.0), Sucre (30.0), Vélez (27.9), Chima (26.0), San Rafael (20.3) mm
SUCRE	Majagual (65.0), Sumpués (54.0), Tolú (41.0), San Benito Abad (23.0) mm
VALLE DEL CAUCA	Buenaventura (41.0) °C
VAUPES	Mitú (58.0) mm

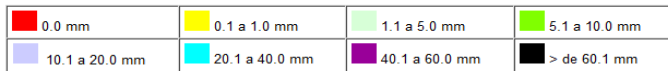
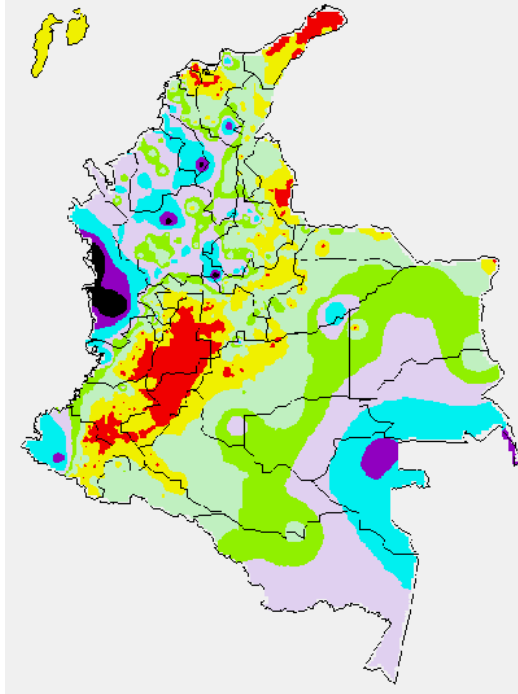
## TEMPERATURAS MÁXIMAS

A continuación se relacionan los municipios donde en las últimas 24 horas se registraron temperaturas iguales o superiores a **35.0° C**:

DEPARTAMENTO	MUNICIPIOS
ANTIOQUIA	Fredonia (35.0) °C
ATLÁNTICO	Manatí (36.4), Barranquilla (35.1) °C
BOLIVAR	Zambrano (36.2) °C
CESAR	<b>Guaymaral (38.2)</b> , Valledupar (36.5), Motilonia Codazzi (35.4), Agustín Codazzi (35.2), Villa rosa (35.6) °C
CUNDINAMARCA	Jerusalén (36.2) °C
HUILA	Baraya (36.0), Villavieja (35.4) °C
LA GUAJIRA	Riohacha (37.4), Urumita (36.6), Maicao (35.8), Uribia (35.6) °C
MAGDALENA	Zona bananera (35.4), Pivijay (35.0) °C
TOLIMA	Ambalema (37.6), Natagaima (37.4) °C

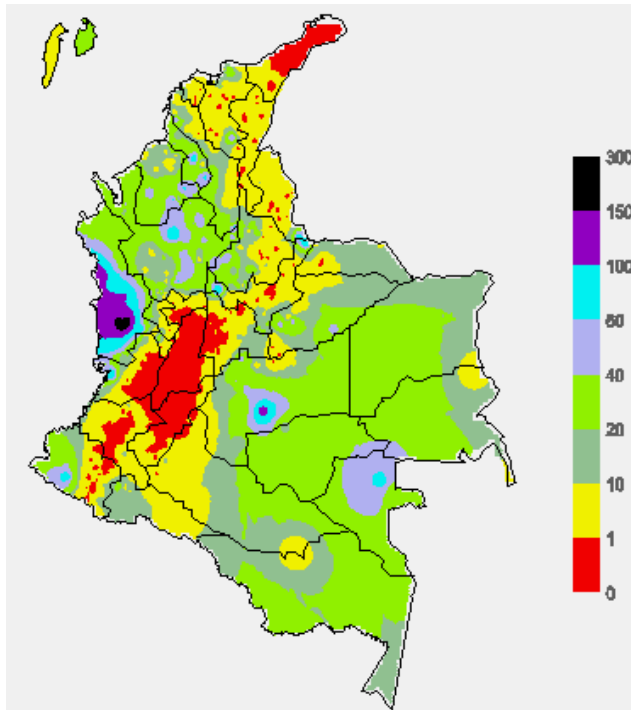
### MAPA DE PRECIPITACIÓN DIARIA

Desde las 7:00 a.m. del viernes 23 de agosto hasta las 7:00 a.m. del Sábado 24 de agosto de 2013.



### MAPA DE PRECIPITACIÓN ACUMULADA

En éste mapa observará el comportamiento de las lluvias acumuladas (en mm) para los días 21, 22 y 23 de agosto de 2013.



### ESTADO DE LOS EMBALSES

A continuación se relacionan los volúmenes útiles diarios (expresados en porcentaje) de reservas de algunos embalses de acuerdo con información consultada en XM.

ZONA	EMBALSE	VOLUMEN ÚTIL DIARIO (%)
ANTIOQUIA	MIEL I	57.30
	MIRAFLORES	45.02
	PEÑOL	43.54
	PLAYAS	103.73
	PORCE II	0.84
	PORCE III	48.45
	PUNCHINÁ	55.38
	RIOGRANDEZ	39.64
	SAN LORENZO	63.51
	TRONERAS	103.48
CARIBE	URRÁ I	65.17
CENTRO	AGREGADO BOGOTÁ	66.53
	NEUSA	64.27
	SISGA	63.95
	TOMINÉ	67.30
	BETANIA	68.43
ORIENTE	MUÑA	79.53
	PRADO	52.15
	CHUZA	75.81
	ESMERALDA	83.28
VALLE DEL CAUCA	GUAVIO	82.67
	ALTO ANCHICAYÁ	56.90
	CALIMA 1	50.98
	SALVAJINA	60.43

Se observa que en los últimos días, los niveles de varios de los embalses, principalmente en las zonas de Antioquia, Centro y Oriente, registran incrementos importantes.

### PRONÓSTICO METEOROLÓGICO (Sábado 24 y Domingo 25)

REGIÓN	PRONÓSTICO
SABANA DE BOGOTÁ	<b>SÁBADO:</b> Durante gran parte de la jornada se esperan condiciones secas con cielo entre parcial y mayormente cubierto; sin embargo, no se descartan lluvias ligeras al final de la tarde en el Norte de la Sabana y Oriente de la Ciudad. <b>DOMINGO:</b> En horas de la mañana se prevé cielo parcialmente cubierto con tiempo seco. En la tarde son posibles lluvias ligeras en el Norte tanto de la Sabana como de la Ciudad y en sectores dispersos de Bogotá
ANDINA	<b>SÁBADO:</b> En la mañana se espera cielo mayormente cubierto a lo largo de la región con lluvias de ligeras a moderadas en Antioquia, Eje Cafetero y Santanderes sin descartar la presencia de actividad eléctrica en los momentos de lluvia intensa. Durante las últimas horas de la tarde se espera se intensifique la nubosidad acompañada de lluvias moderadas a fuertes hasta horas de la noche sobre Antioquia Eje Cafetero y Valle del Cauca; precipitaciones menos intensas en Santander y altiplano Cundiboyacense. <b>DOMINGO:</b> Cielo parcialmente cubierto la mayor parte de la jornada. Se esperan lluvias moderadas en Antioquia, Santander, Valle y Cauca, precipitaciones menos intensas en el altiplano Cundiboyacense y Eje Cafetero
CARIBE	<b>SÁBADO:</b> Durante las horas de la mañana se esperan precipitaciones entre ligeras y moderadas sobre Córdoba y sectores de Sucre, Cesar y Bolívar sin descartar la presencia de actividad eléctrica en los momentos de lluvia intensa. En horas de la tarde y en la noche se prevé persistan las lluvias los mismos departamentos además de Magdalena y Atlántico. <b>DOMINGO:</b> Se estiman precipitaciones entre ligeras y moderadas sobre las estribaciones de la Sierra Nevada de Santa Marta y sectores de Córdoba, Sucre y Bolívar. Las más intensas se prevén durante a las primeras horas del día y finalizando la jornada
ARCHIPIÉLAGO DE SAN ANDRÉS, PROVIDENCIA Y SANTA CATALINA	<b>SÁBADO:</b> Durante la jornada abundante nubosidad con precipitaciones de variada intensidad. <b>DOMINGO:</b> Cielo mayormente cubierto con probabilidad de lluvias entre ligeras y moderadas a lo largo de la jornada, las de mayor consideración durante la mañana
MAR CARIBE	<b>SÁBADO:</b> Cielo parcialmente cubierto con precipitaciones de variada intensidad en alta mar en la zona Occidental; mientras que en el Golfo de Urabá y en cercanías al litoral de Córdoba se presentarán lluvias de variada intensidad. No se descarta la probabilidad de actividad eléctrica. <b>DOMINGO:</b> Se prevé durante la jornada cielo parcialmente nublado con lluvias, principalmente en alta mar sobre el Occidente del mar Caribe
PACÍFICA	<b>SÁBADO:</b> Durante la jornada se estiman condiciones de cielo cubierto con precipitaciones de moderadas a fuertes en Chocó y litoral del Valle del Cauca y Cauca, sin descartar la presencia de actividad eléctrica en los momentos de lluvia intensa. <b>DOMINGO:</b> Se esperan precipitaciones moderadas a fuertes en Chocó y sobre el Norte y zonas de litoral del Valle del Cauca

**CONTINUACIÓN**

REGIÓN	PRONÓSTICO
INSULAR PACÍFICO	<b>SÁBADO:</b> Cielo cubierto con lluvias de variada intensidad sobre Malpelo Gorgona. <b>DOMINGO:</b> Se esperan condiciones de cielo entre parcialmente cubierto y mayormente cubierto con posibles precipitaciones ligeras a moderadas en Malpelo
OCEANO PACÍFICO	<b>SÁBADO:</b> Cielo cubierto con lluvias entre ligeras y moderadas en zonas aledañas al litoral de Nariño, Cauca, Valle del Cauca y de mayor intensidad en el resto del área. <b>DOMINGO:</b> Se prevé cielo cubierto con lluvias fuertes en zonas aledañas al litoral del Chocó, Valle del Cauca y Cauca. No se descarta la posibilidad de actividad eléctrica
ORINOQUIA	<b>SÁBADO:</b> Durante la mañana y parte de la tarde se estiman condiciones secas, luego, al final de la tarde y en la noche se esperan lluvias moderadas en Vichada y sectores del Piedemonte de Casanare y Meta, particularmente. <b>DOMINGO:</b> Hacia finales de la tarde y en la noche se esperan lluvias moderadas en Vichada y de ligeras a moderadas en Casanare y Meta
AMAZONIA	<b>SÁBADO:</b> En la mañana y parte de la tarde se espera tiempo seco sobre la región. Al final de la tarde y en la noche se prevén lluvias moderadas a fuertes en Guainía, Guaviare, Vaupés y Amazonas. <b>DOMINGO:</b> Cielo entre parcialmente cubierto y mayormente cubierto con precipitaciones ligeras a moderadas en Guaviare, Guainía, Amazonas y Caquetá

**ALERTAS VIGENTES**

Para mayor información sobre el pronóstico del estado del tiempo, informes técnicos diarios, comunicados especiales e informes de otras áreas temáticas, tales como Hidrología, Deslizamientos de Tierra e Incendios, se sugiere consultar la siguiente dirección electrónica: <http://institucional.ideam.gov.co/jsp/index.jsf>

**REGIÓN CARIBE**

**ALERTA ROJA: CUENCA MEDIA Y BAJA DEL RÍO SAN PEDRO Y RÍO SAN JORGE (DEPARTAMENTO DE CÓRDOBA).**

El río San Pedro, aguas arriba de su confluencia con el río San Jorge y el mismo río San Jorge, mantienen en la mañana de hoy tendencia de descenso lento, sin embargo no se descartan nuevos ascensos dado la probabilidad de lluvias en el sector. Dicha alerta se extiende especialmente para los corregimientos de Juan José y Villanueva, del municipio de Puerto Libertador (Córdoba) y hacia aguas abajo en los municipios de Montelíbano y La Apartada. La misma recomendación para el municipio de Buenavista (Córdoba), especialmente en los corregimientos de Coyongo, Puerto Córdoba, Los Zambos e Isla Roja; para éste sector no solamente se presentan incrementos del río San Jorge, sino de varios de sus afluentes (se destacan Quebrada San Lorenzo y los Caños Los Zambos y Las Catas); se mantienen esta alerta debido a las inundaciones lentas que se están presentando en varios sectores, también asociadas son las lluvias en la región

**ALERTA ROJA: INCENDIOS DE LA COBERTURA VEGETAL.**

Amenaza alta de ocurrencia de incendios de la cobertura vegetal en zonas de bosques, cultivos y pastos, localizados en los siguientes municipios y sectores aledaños:

DEPARTAMENTO	MUNICIPIOS
LA GUAJIRA	La Jagua Del Pilar, Manaure, Uribia
CESAR	La Paz, Pueblo Bello, San Diego y Valledupar.

**ALERTA NARANJA: INCENDIOS DE LA COBERTURA VEGETAL**

Amenaza moderada de ocurrencia de incendios de la cobertura vegetal en zonas de bosques, cultivos y pastos, localizados en los siguientes municipios y sectores aledaños:

DEPARTAMENTO	MUNICIPIOS
CESAR	Manaure Balcón Del Cesar
LA GUAJIRA	Maicao, Urumita.

**REGIÓN ANDINA**

**ALERTA ROJA: INCENDIOS DE LA COBERTURA VEGETAL.**

Amenaza muy alta de ocurrencia de incendios de la cobertura vegetal en zonas de bosques, cultivos y pastos, localizados en los siguientes municipios y sectores aledaños:

DEPARTAMENTO	MUNICIPIOS
CAUCA	Bolívar, El Tambo, Guachené, Miranda, Padilla.
HUILA	Aipe, Colombia, Neiva
NARIÑO	Buesaco, Consacá, La Llanada, Linares, Los Andes (Sotomayor), Mallama (Piedrancha), Samaniego, San Bernardo, San Lorenzo, San Pedro De Cartago (Cartago), Santa Cruz (Guachavés), Taminango, Túquerres

TOLIMA	Alpujarra, Anzoátegui, Ataco, Dolores, Ibagué, Murillo, Natagaima, Planadas, Prado, Rioblanco, Rovira
VALLE DEL CAUCA	Bugalagrande, Candelaria, Florida, Pradera, Tuluá

**ALERTA NARANJA: INCENDIOS DE LA COBERTURA VEGETAL**

Amenaza moderada de ocurrencia de incendios de la cobertura vegetal en zonas de bosques, cultivos y pastos, localizados en los siguientes municipios y sectores aledaños:

DEPARTAMENTO	MUNICIPIOS
BOYACÁ	Cucaita, Samacá
CAUCA	Caloto, Páez (Belalcázar), Puerto Tejada, Toribio
HUILA	Baraya, Iquira, Tello, Teruel, Villavieja
NARIÑO	Albán (San José), Aldana, Arboleda (Berruecos), Chachagüí, El Tablón, El Tambo, Funes, Guachucal, Guaitarilla, Iles, Imués, La Unión, Ospina, Pasto, Pupiales, Sapuyes, Tangua, Yacuanquer
TOLIMA	Cunday, Purificación, San Antonio, Villarrica
VALLE DEL CAUCA	Jamundí.

**ALERTA NARANJA: DESLIZAMIENTOS DE TIERRA.**

Se pronostica amenaza moderada a alta por deslizamientos de tierra en áreas inestables en los departamentos:

DEPARTAMENTO	MUNICIPIOS
ANTIOQUIA	Anorí, Briceño, Campamento, Ituango, Tarazá, Valdivia y Yarumal.
NORTE DE SANTANDER	Chitagá y Toledo

**REGIÓN PACÍFICA**

**ALERTA ROJA: DESLIZAMIENTOS DE TIERRA.**

Se pronostica amenaza moderada a alta por deslizamientos de tierra en áreas inestables en los departamentos:

DEPARTAMENTO	MUNICIPIOS
CHOCO	Alto Baudó (Pie De Pato), Bajo Baudó (Pizarro), Condoto, El Cantón Del San Pablo (Managr.), Istmina, Medio Baudó (Boca De Pepú), Medio San Juan (Andagoya), Nóvita, Nuquí, Quibdó, Río Iró (Santa Rita), Río Quito (Paimadó), San José Del Palmar, Tadó y Unión Panamericana (Animas).

**ALERTA NARANJA: DESLIZAMIENTOS DE TIERRA.**

Se pronostica amenaza moderada a alta por deslizamientos de tierra en áreas inestables en los departamentos:

DEPARTAMENTO	MUNICIPIOS
CHOCO	Atrato (Yuto), Bagadó, Bahía Solano (Mutis), Bojayá (Bellavista), El Litoral, el San Juan (Docordó), Lloró, Medio Atrato (Betú) y Sijí.
NARIÑO	Barbacoas y Ricaurte
VALLE DEL CAUCA	Buenaventura

**ALERTA ROJA: POR CRECIENTES SUBITAS PARA LOS RÍOS ATRATO**

Persiste en la mañana de hoy el comportamiento de ascenso de los niveles del río Atrato y sus principales afluentes, que alcanza valores altos, cercanos a cotas críticas de desbordamiento, por lo cual se mantiene éste nivel de alerta, por lo cual se recomienda especial atención para los pobladores de zonas ribereñas bajas de éstos ríos, especialmente en el sector Quibdó - Medio Atrato (en Chocó) - Vigía del Fuerte (en Antioquia).

**ALERTA AMARILLA: POR CRECIENTES SÚBITAS EN LOS RÍOS QUE DESEMBOCAN EN EL GOLFO DE URABÁ**

De acuerdo con el pronóstico de lluvias se espera que se intensifique las lluvias en horas de la tarde y madrugada, por lo que se sugiere estar atentos ante la eventualidad de crecientes súbitas especialmente en los ríos Mulatos y León.

**REGIÓN ORINOQUIA**

**ALERTA NARANJA: DESLIZAMIENTOS DE TIERRA.**

Se pronostica amenaza moderada a alta por deslizamientos de tierra en áreas inestables en el departamento:

DEPARTAMENTO	MUNICIPIOS
BOYACÁ	Campohermoso, Cubará, Páez y San Luis de Gaceno
CASANARE	Sabanalarga
CUNDINAMARCA	Guayabetal
META	Acacias, Guamal, Cubarral, Restrepo, El Calvario y Villavicencio

**ALERTA AMARILLA POR INCREMENTO EN EL NIVEL DEL CAUCE PRINCIPAL DEL RIO META.**

Se mantiene este nivel de alerta dado que el nivel del Meta a la altura del municipio de Puerto López (Meta) continúa con valores altos y tendencia de ligero ascenso como consecuencia del tránsito de viaje de las ondas de crecida que se han generado sobre las cuencas aportantes ubicadas en el piedemonte llanero

**MAR CARIBE**

**ALERTA AMARILLA: TIEMPO LLUVIOSO.**

Se mantiene alerta de tiempo lluvioso en el Occidente del mar Caribe colombiano, incluyendo el Archipiélago de San Andrés y Providencia además del litoral de Córdoba, Sucre y Bolívar. Son probables tormentas eléctricas y rachas de viento. Se recomienda a embarcaciones de bajo calado consultar con las Capitanías de Puerto antes de zarpar ante inminente tempestad.

**OCÉANO PACÍFICO**

**ALERTA AMARILLA: PLEAMARES**

Hasta el miércoles 28 de agosto se presentará una de las mareas astronómicas sobre el Océano Pacífico colombiano, por lo cual se recomienda consultar con las Capitanías de puerto para las embarcaciones menores o de bajo calado antes de zarpar.

Omar FRANCO TORRES, Director General  
Christian EUSCATEGUI COLLAZOS, Jefe Oficina del Servicio de Pronósticos y Alertas  
Fidel Alberto PARDO OJEDA, Coordinador de Alertas Hidrometeorológicas y Ambientales  
\*\*\*\*\*  
Profesionales en turno:  
Hernando WILCHES, Luis Mario MORENO, Jhon VALENCIA, Anita VEGA, Jeimmy MELO.

Internet: <http://www.ideam.gov.co>  
Correos electrónicos: [servicio@ideam.gov.co](mailto:servicio@ideam.gov.co), [alertasideam@ideam.gov.co](mailto:alertasideam@ideam.gov.co)  
Carrera 10 N° 20 - 30 \*\* Piso 9, Bogotá, D.C.  
Teléfono: 3527160 ext. 1334-1336.

**ALERTA ROJA. PARA TOMAR ACCIÓN** Advierte a los sistemas de prevención y atención de desastres sobre la amenaza que puede ocasionar un fenómeno con efectos adversos sobre la población, el cual requiere la atención inmediata por parte de la población y de los cuerpos de atención y socorro. Se emite una alerta sólo cuando la identificación de un evento extraordinario indique la probabilidad de amenaza inminente y cuando la gravedad del fenómeno implique la movilización de personas y equipos, interrumpiendo el normal desarrollo de sus actividades cotidianas.

**ALERTA NARANJA. PARA PREPARARSE** Indica la presencia de un fenómeno. No implica amenaza inmediata y como tanto es catalogado como un mensaje para informarse y prepararse. El aviso implica vigilancia continua ya que las condiciones son propicias para el desarrollo de un fenómeno, sin que se requiera permanecer alerta.

**ALERTA AMARILLA. PARA INFORMARSE** Es un mensaje oficial por el cual se difunde información. Por lo regular se refiere a eventos observados, reportados o registrados y puede contener algunos elementos de pronóstico a manera de orientación. Por sus características pretéritas y futuras difiere del aviso y de la alerta, y por lo general no está encaminado a alertar sino a informar.

**CONDICIONES NORMALES** La información que se suministra se encuentra dentro de los rangos normales.

°C: grados Celsius  
m: metros  
mm: milímetros  
msnm: metros sobre nivel del mar  
km/h: kilómetros sobre hora  
GOES: Geostationary Operational Environmental Satellites (Satélite Geoestacionario Operacional Ambiental).  
GOES-13 es el designado GOES-Este, localizado en 75° W sobre el ecuador geográfico.  
HLC: hora local colombiana: PNN: Parque Nacional Natural: SFF: Santuario de Fauna y Flora