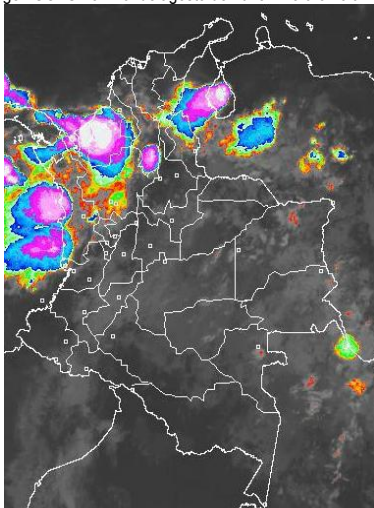


Durante las primeras horas del día las precipitaciones más intensas se concentraron sobre el Noroccidente del país en amplios sectores de los departamentos de Córdoba, Antioquia, Chocó, Sur de Bolívar y Norte de Santander. Lloviznas se han manifestado en amplios sectores de la Orinoquia, Amazonia y sobre el Altiplano Cundiboyacense. **ALERTA ROJA** por amenaza alta de ocurrencia de incendios de la cobertura vegetal en los departamentos de La Guajira, Cauca, Caquetá, Huila, Meta, Nariño, Quindío, Tolima y Valle del Cauca. **ALERTA NARANJA** por amenaza moderada a alta en ocurrencia de deslizamientos de tierra en áreas inestables en sectores de montaña de Antioquia y Chocó.

IMÁGEN SATELITAL

Imagen GOES-13 * 29 de agosto de 2013 * Hora 5:45 a. m. HLC



PRONÓSTICO CONDICIONES METEOROLÓGICAS ESPECIALES

ÁREA DEL VOLCÁN CERRO MACHIN

Durante la jornada predominará cielo mayormente nublado con precipitaciones entre ligeras y moderadas al finalizar la tarde y durante la noche.

EL SERVICIO GEOLOGICO COLOMBIANO lo reporta en **NIVEL AMARILLO (III): CAMBIOS EN EL COMPORTAMIENTO DE LA ACTIVIDAD VOLCANICA**. 4.80 -75.62

ELEVACIÓN (pies)	DIRECCIÓN	VELOCIDAD	
		NUDOS	Km/h
10,000	SURESTE	5 - 10	9 - 18
18,000	ESTE	10 - 15	18 - 28
24,000	ESTE	15 - 20	18 - 28
30,000	ESTE	15 - 20	28 - 37

ÁREA DEL VOLCÁN NEVADO DEL HUILA

Para el día de hoy se presentará cielo semicubierto con probabilidad de precipitaciones ligeras al finalizar la jornada.

EL SERVICIO GEOLOGICO COLOMBIANO lo reporta en **NIVEL AMARILLO (III): CAMBIOS EN EL COMPORTAMIENTO DE LA ACTIVIDAD VOLCANICA**. 2.92 -76.05

ELEVACIÓN (pies)	DIRECCIÓN	VELOCIDAD	
		NUDOS	Km/h
10,000	SURESTE	10 - 15	18 - 28
18,000	ESTE	15 - 20	28 - 37
24,000	ESTE	15 - 20	28 - 37
30,000	ESTE	20 - 25	37 - 46

ÁREA DEL VOLCÁN GALERAS

Se prevé cielo parcialmente cubierto con predominio de tiempo seco, exceptuando algunas precipitaciones ligeras al final de la noche.

EL SERVICIO GEOLOGICO COLOMBIANO lo reporta en **NIVEL AMARILLO (III): CAMBIOS EN EL COMPORTAMIENTO DE LA ACTIVIDAD VOLCANICA**. 1.55 -77.37

ELEVACIÓN (pies)	DIRECCIÓN	VELOCIDAD	
		NUDOS	Km/h
10,000	SURESTE	10 - 15	18 - 28
18,000	ESTE	20 - 25	37 - 46
24,000	ESTE	15 - 20	28 - 37
30,000	ESTE	20 - 25	37 - 46

ÁREA DEL VOLCÁN NEVADO DEL RUIZ

Se pronostica cielo mayormente cubierto con precipitaciones ligeras en la noche.

EL SERVICIO GEOLOGICO COLOMBIANO lo reporta en **NIVEL AMARILLO (III): CAMBIOS EN EL COMPORTAMIENTO DE LA ACTIVIDAD VOLCANICA**. 4.89 -75.32

ELEVACIÓN (pies)	DIRECCIÓN	VELOCIDAD	
		NUDOS	Km/h
10,000	SURESTE	5 - 10	9 - 18
18,000	ESTE	10 - 15	18 - 28
24,000	ESTE	10 - 15	18 - 28
30,000	ESTE	15 - 20	28 - 37

LO MÁS DESTACADO

ALERTA ROJA. PARA TOMAR ACCIÓN **ALERTA NARANJA. PARA PREPARARSE** **ALERTA AMARILLA. PARA INFORMARSE**

- Incremento importante de las lluvias en amplios sectores del país, especialmente en las regiones Andina, Orinoquia, Caribe, y sectores aislados de la Pacífica. El mayor volumen de precipitación se presentó en el municipio de **Puerto Salgar (Cundinamarca)**, con **90.7 mm**.
- ALERTA ROJA** por amenaza alta a moderada de ocurrencia de incendios al norte de la región Caribe y centro de la Región Andina y los departamentos de Caquetá y Meta.
- ALERTA NARANJA** por deslizamientos de tierra en áreas inestables y de alta pendiente, localizadas en los departamentos de Antioquia y Chocó.

PRECIPITACIONES

A continuación se relacionan los municipios donde en las últimas 24 horas se registraron precipitaciones iguales o superiores a **20.0 mm**:

DEPARTAMENTO	MUNICIPIOS
ANTIOQUIA	Carepa (71.0), San Roque (66.6), Angostura (60.0), Gómez Plata (51.0), Yarumal (42.0), San Juan de Urabá (36.0), Marinilla (35.0), Vegachi (34.0), Santo Domingo (32.0), Zaragoza (31.0), Valdivia (28.0), y Santa Rosa de Osos (23.0).
ATLÁNTICO	Usuaquí (43.0).
BOLÍVAR	María La Baja (46.2), Santa Rosa de Simití (32.8) y Turbaco (23.0).
BOYACÁ	Campohermoso (92.5), Cubará (45.2) y Macanal (29.3)
CALDAS	Riosucio (29.0).
CAQUETA	San José de Fragua (40.7) y Florencia (34.8)
CASANARE	Chámeza (46.0), Villanueva (39.0), San Luis de Gaceno (26.5), Zetaquirá (26.0) y Trinidad (26.0).
CESAR	Pueblo Bello (25.0).
CHOCO	Quibdó (45.0) y Bahía Solano (30.0).
CORDOBA	Ayapel (31.0).
CUNDINAMARCA	Puerto Salgar (90.7) y Guayabetal (42.0)
HUILA	San Agustín (49.0) y Acevedo (42.0).
MAGDALENA	Pivijay (26.0) y Fundación (22.0).
META	Puerto López (50.0), San Martín (35.0), La Macarena (30.0), Puerto Rico (26.0), Barranca de Upiá (22.0) y Villavicencio (21.0).
NORTE DE SANTANDER	Toledo (38.0) y Chitagá (22.0).
PUTUMAYO	San Francisco (48.3), Mocoa (47.4) y Villagarzón (36.7).
SANTANDER	El Palmar (58.3), Carcasí (51.2), Mogotes (28.4), Rionegro (27.5), Sabana de Torres (20.0) y Piedecuesta (20.0).
SUCRE	Majagual (20.0).

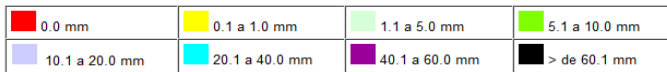
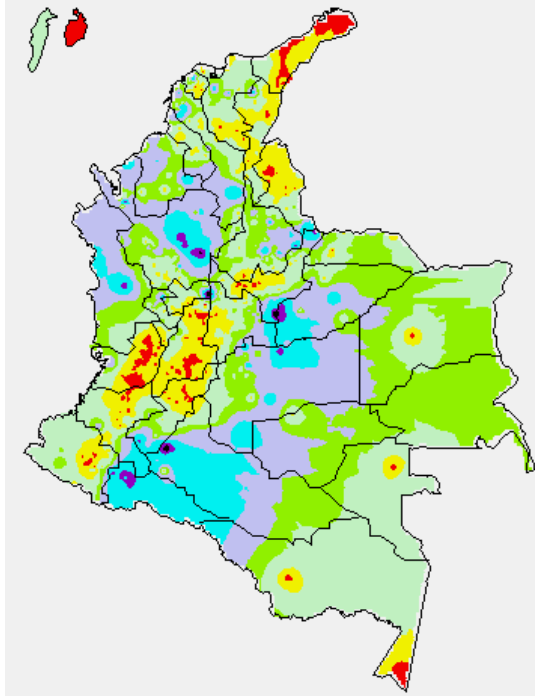
TEMPERATURAS MÁXIMAS

A continuación se relacionan los municipios donde en las últimas 24 horas se registraron temperaturas iguales o superiores a **35.0° C**:

DEPARTAMENTO	MUNICIPIOS
ATLÁNTICO	Repelón (35.1).
CESAR	Valledupar (36.2)
CUNDINAMARCA	Jerusalén (38.6) y Puerto Salgar (37.4).
TOLIMA	Ambalema (38.6), Prado (38.2), Armero (37.5), Saldaña (36.0), Espinal (36.2) y Valle de San Juan (35.4).

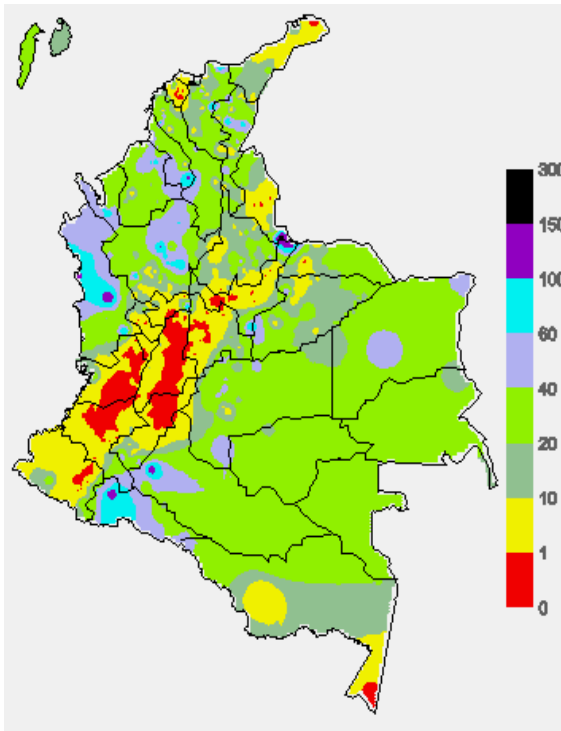
MAPA DE PRECIPITACIÓN DIARIA

Desde las 7:00 a.m. del miércoles 28 de agosto hasta las 7:00 a.m. del jueves 29 de agosto de 2013.



MAPA DE PRECIPITACIÓN ACUMULADA

En éste mapa observará el comportamiento de las lluvias acumuladas (en mm) para los días 25, 26 y 27 de agosto de 2013.



ESTADO DE LOS EMBALSES

A continuación se relacionan los volúmenes útiles diarios (expresados en porcentaje) de reservas de algunos embalses de acuerdo con información consultada en XM.

ZONA	EMBALSE	VOLUMEN ÚTIL DIARIO (%)		
ANTIOQUIA	MIEL I	57.56		
	MIRAFLORES	47.82		
	PEÑOL	45.53		
	PLAYAS	105.97		
	PORCE II	15.41		
	PORCE III	37.96		
	PUNCHINÁ	68.65		
	RIOGRANDE2	39.76		
	SAN LORENZO	60.42		
CARIBE	TRONERAS	84.35		
	URRÁ I	62.76		
CENTRO	AGREGADO BOGOTÁ	66.67	NEUSA	64.11
			SISGA	65.07
			TOMINÉ	67.34
	BETANIA	70.31		
	MUÑA	69.26		
ORIENTE	PRADO	50.25		
	CHUZA	76.63		
	ESMERALDA	86.31		
VALLE DEL CAUCA	GUAVIO	83.03		
	ALTO ANCHICAYÁ	49.42		
	CALIMA 1	51.52		
	SALVAJINA	57.83		

PRONÓSTICO METEOROLÓGICO (miércoles 27 y jueves 28)

REGIÓN	PRONÓSTICO
SABANA DE BOGOTÁ	JUEVES: durante las primeras horas de la mañana se espera cielo nublado con lloviznas en gran parte del área. Hacia mediodía se estima disminución de la nubosidad y predominio de tiempo seco, condición que perdurará hasta horas de la tarde y noche. VIERNES: a lo largo de la jornada se esperan condiciones secas; sin embargo, existe la posibilidad de lluvias ligeras en sectores dispersos al final de la tarde.
ANDINA	JUEVES: durante las horas de la mañana se esperan condiciones secas sobre gran parte de la región; sin embargo, no se descartan lluvias entre ligeras y moderadas en Antioquia, Eje cafetero y en los Santanderes. A finales de jornada son posibles precipitaciones ligeras a moderadas y dispersas en Antioquia, Santanderes y altiplano cundiboyacense. VIERNES: en gran parte de la región predominarán condiciones secas excepto en los Santanderes, Norte de Antioquia, Valle y Cauca donde no se descartan precipitaciones ligeras.
CARIBE	JUEVES: durante las horas de la mañana se esperan condiciones nubosas sobre amplios sectores del Sur de la región, especialmente en sectores de Córdoba, Sur de Sucre, Bolívar y Cesar donde son previstas lluvias moderadas. En la tarde y noche se prevé un fortalecimiento de la nubosidad con lluvias de ligeras a moderadas en Córdoba y sectores de Sucre, Cesar y Bolívar. VIERNES: se esperan lluvias entre ligeras y moderadas en sectores de Córdoba, Sucre, Bolívar, Sur de la Guajira y Sur de la Guajira. Las más intensas durante la tarde.
ARCHIPIÉLAGO DE SAN ANDRÉS, PROVIDENCIA Y SANTA CATALINA	JUEVES: durante la jornada se espera cielo entre parcialmente cubierto y mayormente cubierto con posibles lluvias de variada intensidad durante la jornada, las más intensas en horas de la tarde. VIERNES: nubosidad variable con posibilidad de lluvias moderadas hacia finales de jornada.
MAR CARIBE	MIÉRCOLES: cielo ligeramente nublado con tiempo seco en amplios sectores del Centro y Oriente de la zona. Hacia el Mar Caribe Occidental, se estima durante la jornada cielo mayormente nublado con lluvias entre moderadas y fuertes. JUEVES: se prevé durante la jornada nubosidad variable con lluvias moderadas en el occidente y litoral Centro de la región.
PACÍFICA	JUEVES: en la mañana son posibles precipitaciones de ligeras a moderadas en Chocó. En la tarde y noche se estima un descenso de la nubosidad; sin embargo, es probable que continúen las lluvias de carácter ligero sobre Chocó y Valle del Cauca. VIERNES: durante la jornada se esperan precipitaciones entre moderadas y fuertes en el departamento de Chocó y en el litoral de Valle y de Cauca.
INSULAR PACÍFICO	JUEVES: cielo parcialmente cubierto con posibles precipitaciones ligeras en la Isla Gorgona. VIERNES: se esperan condiciones de cielo parcialmente cubierto a lo largo de la jornada con predominio de tiempo seco.

CONTINUACIÓN

REGIÓN	PRONÓSTICO
OCEANO PACIFICO	MIÉRCOLES: A lo largo de la jornada se esperan lluvias moderadas a fuertes en amplios sectores tanto en zonas costeras como en altamar. JUEVES: Durante el día se estiman lluvias de variada intensidad en el Centro y norte de la zona. Las más fuertes se estiman en horas de la noche y madrugada.
ORINOQUIA	JUEVES: Se esperan condiciones de cielo parcialmente cubierto durante las horas de la mañana con precipitaciones ligeras en Vichada. Hacia finales de jornada son posibles precipitaciones de ligeras en Vichada, Arauca y Casanare. VIERNES: En el Oriente de la región no se descartan lluvias de ligeras a moderadas, especialmente a inicios y finales de jornada.
AMAZONIA	JUEVES: Hacia las horas de la mañana se espera cielo entre parcialmente cubierto con lluvias ligeras y dispersas en Guainía y sectores de Vaupés. En la tarde y noche tiempo seco con probables lluvias aisladas en Guaviare y Guainía. VIERNES: Se esperan condiciones de cielo parcialmente cubierto con precipitaciones ligeras en Guainía, Guaviare y sectores de Amazonas.

ALERTAS VIGENTES

Para mayor información sobre el pronóstico del estado del tiempo, informes técnicos diarios, comunicados especiales e informes de otras áreas temáticas, tales como Hidrología, Deslizamientos de Tierra e Incendios, se sugiere consultar la siguiente dirección electrónica: <http://institucional.ideam.gov.co/jsp/index.jsf>

REGIÓN CARIBE

ALERTA ROJA: INCENDIOS DE LA COBERTURA VEGETAL.

Amenaza alta de ocurrencia de incendios de la cobertura vegetal en zonas de bosques, cultivos y pastos, localizados en los siguientes municipios y sectores aledaños:

DEPARTAMENTO	MUNICIPIOS
LA GUAJIRA	Manauare

ALERTA NARANJA: INCENDIOS DE LA COBERTURA VEGETAL

Amenaza moderada de ocurrencia de incendios de la cobertura vegetal en zonas de bosques, cultivos y pastos, localizados en los siguientes municipios y sectores aledaños:

DEPARTAMENTO	MUNICIPIOS
CORDOBA	Lorica.
LA GUAJIRA	Maicao, Riohacha y Uribia
MAGDALENA	Fundación, Pivijay y Sabanas de San Ángel

REGIÓN ANDINA

ALERTA ROJA: INCENDIOS DE LA COBERTURA VEGETAL.

Amenaza muy alta de ocurrencia de incendios de la cobertura vegetal en zonas de bosques, cultivos y pastos, localizados en los siguientes municipios y sectores aledaños:

DEPARTAMENTO	MUNICIPIOS
CAUCA	Mercaderes.
CUNDINAMARCA	Beltrán, Jerusalén, La Vega, Lenguazaque, Pulí, Tenjo y Tocaima.
HUILA	Agrado, Altamira, Baraya, Colombia, Elías, Garzón, Gigante, Guadalupe, Neiva, Paicol, Suaza, Tarqui y Tello.
NARIÑO	Buesaco, Consacá, Cumbal, Pasto, Tangua, Túquerres y Yacuanquer.
NORTE DE SANTANDER	La Playa y Ocaña.
QUINDIO	Salento.
TOLIMA	Alpujarra, Ambalema, Ataco, Chaparral, Coyaima, Dolores, Natagaima y Prado.
VALLE DEL CAUCA	Dagua, La Cumbre Y Restrepo.

ALERTA NARANJA: INCENDIOS DE LA COBERTURA VEGETAL

Amenaza moderada de ocurrencia de incendios de la cobertura vegetal en zonas de bosques, cultivos y pastos, localizados en los siguientes municipios y sectores aledaños:

DEPARTAMENTO	MUNICIPIOS
CAUCA	Miranda, Puerto Tejada y Villa Rica.
CUNDINAMARCA	Anapoima y Subachoque.
HUILA	Garzón, Gigante y Neiva.
NARIÑO	Cuaspué (Carlosama), Imués y Funes.

CONTINUACIÓN

DEPARTAMENTO	MUNICIPIOS
NORTE DE SANTANDER	Cúcuta y San Cayetano.
TOLIMA	Purificación.
VALLE DEL CAUCA	Candelaria y Jamundí.

ALERTA NARANJA: DESLIZAMIENTOS DE TIERRA.

Se pronostica amenaza moderada a alta por deslizamientos de tierra en áreas inestables en los departamentos:

DEPARTAMENTO	MUNICIPIOS
ANTIOQUIA	Alejandría, Concepción, Santo Domingo y San Roque

ALERTA AMARILLA: NIVELES BAJOS EN LA CUENCA MEDIA DEL RÍO MAGDALENA.

Moderadas fluctuaciones con tendencia al descenso, en los niveles del río Magdalena, situación que podría generar restricciones en la navegación. Especial atención en el sector Barrancabermeja - Puerto Wilches (Santander). Por ésta situación, se recomienda a los usuarios, estar atentos a la información diaria emitida por las diferentes Capitanías de Puertos en las áreas de influencia.

REGIÓN PACIFICA

ALERTA NARANJA: DESLIZAMIENTOS DE TIERRA.

Se pronostica amenaza moderada a alta por deslizamientos de tierra en áreas inestables en los departamentos:

DEPARTAMENTO	MUNICIPIOS
CHOCO	Bagadó, Cértegui, Condoto, Istmina, Lloró, Nóvita, Nuquí, Quibdó, Sipí, Tadó, Bojayá (Bellavista), Bahía Solano (Mutis), Medio Atrato (Betú), Alto Baudó (Pie de Pato), Atrato (Yuto), Río Quito, Bajo Baudó (Pizarro), El Cantón del San Pablo, Medio Baudó (Boca de Pepú), Unión Panamericana (Animas), Río Iró (Santa Rita), Medio San Juan (Andagoya) y San José del Palmar

ALERTA AMARILLA: NIVELES ALTOS DEL RÍO ATRATO.

En las últimas horas se presenta descenso de los niveles del río Atrato y sus principales afluentes, y por ésta razón se cambia de **ALERTA NARANJA** a **ALERTA AMARILLA**; sin embargo se mantiene la recomendación para pobladores de sectores ribereños, especialmente en el sector Quibdó (Chocó) - Viga del Fuerte (Antioquia).

REGIÓN ORINOQUÍA

ALERTA ROJA: INCENDIOS DE LA COBERTURA VEGETAL.

Amenaza muy alta de ocurrencia de incendios de la cobertura vegetal en zonas de bosques, cultivos y pastos, localizados en los siguientes municipios y sectores aledaños:

DEPARTAMENTO	MUNICIPIOS
CAQUETA	San Vicente del Caguán.
META	La Macarena y Uribe.

ALERTA NARANJA: INCENDIOS DE LA COBERTURA VEGETAL

Amenaza moderada de ocurrencia de incendios de la cobertura vegetal en zonas de bosques, cultivos y pastos, localizados en los siguientes municipios y sectores aledaños:

DEPARTAMENTO	MUNICIPIOS
CAQUETÁ	Florencia.

ALERTA NARANJA: DESLIZAMIENTOS DE TIERRA

Amenaza moderada de ocurrencia de deslizamientos de tierra, en zonas inestables en los siguientes municipios:

DEPARTAMENTO	MUNICIPIOS
BOYACÁ	Campohermoso y Páez.

ALERTA AMARILLA: INCREMENTOS DE NIVELES DEL RÍO ARAUCA.

Debido a las fuertes precipitaciones en la parte alta y media de la cuenca del río Arauca, se siguen presentando incrementos importantes de los niveles de éste río y de varios de sus afluentes; se recomienda especial atención a los puntos más bajos de las riberas del río Arauca, especialmente en los sectores Arauquita-Carretero, Santacruz-Bocas de Las Gaviotas y Los Mangos-Arauca. Se prevé que ésta condición continúe en el transcurso del día de hoy.

MAR CARIBE

ALERTA NARANJA: TIEMPO LLUVIOSO

En amplios sectores del Occidente y Centro del Mar Caribe colombiano incluyendo el Archipiélago de San Andrés y Providencia, Golfo de Urabá y litoral de los departamentos de Córdoba, Sucre y Bolívar se prevén lluvias de moderadas a fuertes con tormentas eléctricas y rachas de viento. Se recomienda a embarcaciones de bajo calado consultar con las Capitanías de Puerto antes de zarpar ante inminente tempestad.

OCÉANO PACÍFICO

ALERTA AMARILLA: TIEMPO LLUVIOSO

Sobre el Centro y Norte del área oceánica nacional se esperan precipitaciones de variada intensidad acompañadas de actividad eléctrica y rachas de viento en momentos de lluvia intensa. Por lo anterior se recomienda consultar con las Capitanías de puerto para las embarcaciones menores o de bajo calado antes de zarpar ante inminente tempestad.

Omar FRANCO TORRES, Director General
Christian EUSCATEGUI COLLAZOS, Jefe Oficina del Servicio de Pronósticos y Alertas
Fidel Alberto PARDO OJEDA, Coordinador de Alertas Hidrometeorológicas y Ambientales

Profesionales en turno:

Alberto PARDO, Paola BARBOSA, Mario MORENO, Juan Camilo PÉREZ, Hanner ORJUELA, Claudia TORRES y Nancy LÓPEZ.

Internet: <http://www.ideam.gov.co>

Correos electrónicos: servicio@ideam.gov.co, alertasideam@ideam.gov.co

Carrera 10 N° 20 - 30 ** Piso 9, Bogotá, D.C.

Teléfono: 3527160 ext. 1334-1336.

ALERTA ROJA. PARA TOMAR ACCIÓN Advierte a los sistemas de prevención y atención de desastres sobre la amenaza que puede ocasionar un fenómeno con efectos adversos sobre la población, el cual requiere la atención inmediata por parte de la población y de los cuerpos de atención y socorro. Se emite una alerta sólo cuando la identificación de un evento extraordinario indique la probabilidad de amenaza inminente y cuando la gravedad del fenómeno implique la movilización de personas y equipos, interrumpiendo el normal desarrollo de sus actividades cotidianas.

ALERTA NARANJA. PARA PREPARARSE Indica la presencia de un fenómeno. No implica amenaza inmediata y como tanto es catalogado como un mensaje para informarse y prepararse. El aviso implica vigilancia continua ya que las condiciones son propicias para el desarrollo de un fenómeno, sin que se requiera permanecer alerta.

ALERTA AMARILLA. PARA INFORMARSE Es un mensaje oficial por el cual se difunde información. Por lo regular se refiere a eventos observados, reportados o registrados y puede contener algunos elementos de pronóstico a manera de orientación. Por sus características pretéritas y futuras difiere del aviso y de la alerta, y por lo general no está encaminado a alertar sino a informar.

CONDICIONES NORMALES La información que se suministra se encuentra dentro de los rangos normales.

°C: grados Celsius

m: metros

mm: milímetros

msnm: metros sobre nivel del mar

km/h: kilómetros sobre hora

GOES: Geostationary Operational Environmental Satellites (Satélite Geoestacionario Operacional Ambiental).

GOES-13 es el designado GOES-Este, localizado en 75° W sobre el ecuador geográfico.

HLC: hora local colombiana; PNN: Parque Nacional Natural; SFF: Santuario de Fauna y Flora