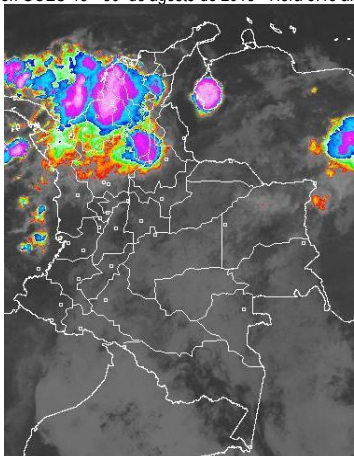


En la mañana y tarde se espera cielo semicubierto en gran parte del territorio nacional, sin embargo, se esperan lluvias entre ligeras y moderadas en la región Caribe y norte de la Andina; lluvias de carácter ligero al norte de Chocó. En la noche se presentarán las precipitaciones más intensas, principalmente en los departamentos de Magdalena, Atlántico, Bolívar, Sucre, Córdoba, Chocó, sectores de Antioquia, Santanderes y Vichada; precipitaciones ligeras en Valle del Cauca, Cauca, Risaralda, Arauca, Guaviare y sectores de Caquetá. **ALERTA ROJA** por amenaza alta de ocurrencia de incendios de la cobertura vegetal en los departamentos de La Guajira, Cauca, Caquetá, Huila, Meta, Nariño, Quindío, Tolima y Valle del Cauca. **ALERTA NARANJA** por amenaza moderada a alta en ocurrencia de deslizamientos de tierra en áreas inestables en sectores de montaña de Antioquia, Norte de Santander, Caquetá, Putumayo y Chocó.

## IMÁGEN SATELITAL

Imagen GOES-13 \* 30 de agosto de 2013 \* Hora 5:45 a. m. HLC



## PRONÓSTICO CONDICIONES METEOROLÓGICAS ESPECIALES

ÁREA DEL VOLCÁN CERRO MACHÍN			
Cielo seminublado con predominio de tiempo seco en gran parte de la jornada. Sin embargo, hacia horas de la noche se prevé lluvias ligeras.			
El SERVICIO GEOLOGICO COLOMBIANO lo reporta en <b>NIVEL AMARILLO (III): CAMBIOS EN EL COMPORTAMIENTO DE LA ACTIVIDAD VOLCANICA.</b> 4.80 -75.62			
ELEVACIÓN (pies)	DIRECCIÓN	VELOCIDAD	
		NUDOS	Km/h
10,000	SURESTE	5 - 10	9 - 18
18,000	ESTE	20 - 25	37 - 46
24,000	ESTE	15 - 20	18 - 28
30,000	SURESTE	15 - 20	28 - 37
ÁREA DEL VOLCÁN NEVADO DEL HUILA			
Durante el día se estima cielo parcialmente cubierto con predominio de tiempo seco.			
El SERVICIO GEOLOGICO COLOMBIANO lo reporta en <b>NIVEL AMARILLO (III): CAMBIOS EN EL COMPORTAMIENTO DE LA ACTIVIDAD VOLCANICA.</b> 2.92 -76.05			
ELEVACIÓN (pies)	DIRECCIÓN	VELOCIDAD	
		NUDOS	Km/h
10,000	SURESTE	10 - 15	18 - 28
18,000	ESTE	20 - 25	37 - 46
24,000	ESTE	15 - 20	28 - 37
30,000	SURESTE	15 - 20	28 - 37
ÁREA DEL VOLCÁN GALERAS			
Se estima cielo entre ligera y parcialmente cubierto con predominio de tiempo seco a lo largo del día.			
El SERVICIO GEOLOGICO COLOMBIANO lo reporta en <b>NIVEL AMARILLO (III): CAMBIOS EN EL COMPORTAMIENTO DE LA ACTIVIDAD VOLCANICA.</b> 1.55 -77.37			
ELEVACIÓN (pies)	DIRECCIÓN	VELOCIDAD	
		NUDOS	Km/h
10,000	SURESTE	10 - 15	18 - 28
18,000	ESTE	20 - 25	37 - 46
24,000	ESTE	15 - 20	28 - 37
30,000	SURESTE	5 - 10	9 - 18
ÁREA DEL VOLCÁN NEVADO DEL RUIZ			
A lo largo del día, se espera cielo entre parcial y mayormente cubierto con lluvias ligeras finalizando la jornada.			
El SERVICIO GEOLOGICO COLOMBIANO lo reporta en <b>NIVEL AMARILLO (III): CAMBIOS EN EL COMPORTAMIENTO DE LA ACTIVIDAD VOLCANICA.</b> 4.89 -75.32			
ELEVACIÓN (pies)	DIRECCIÓN	VELOCIDAD	
		NUDOS	Km/h
10,000	SURESTE	5 - 10	9 - 18
18,000	ESTE	20 - 25	37 - 46
24,000	ESTE	15 - 20	28 - 37
30,000	SURESTE	15 - 20	28 - 37

## LO MÁS DESTACADO

**ALERTA ROJA. PARA TOMAR ACCIÓN** **ALERTA NARANJA. PARA PREPARARSE** **ALERTA AMARILLA. PARA INFORMARSE**

- Continúa la tendencia de incremento de las lluvias, especialmente en las regiones Caribe, Andina, y sectores aislados de la Orinoquia. El mayor volumen de precipitación se presentó en el municipio de **Turbaco (Bolívar), con 101.1mm.**
- ALERTA ROJA** por amenaza alta a moderada de ocurrencia de incendios al norte de la región Caribe y centro de la Región Andina y los departamentos de Caquetá y Meta.
- ALERTA NARANJA** por incrementos importantes del río Arauca y sus principales afluentes; se prevé que ésta condición continúe en el transcurso del día.
- ALERTA NARANJA** por deslizamientos de tierra en áreas inestables y de alta pendiente, localizadas en los departamentos de Antioquia y Chocó.
- Las lluvias intensas de las últimas horas han generado incrementos importantes de varios ríos de la región Caribe, entre los cuales se destacan los siguientes: Cauca (en su cuenca media), en las estribaciones de la Sierra Nevada de Santa Marta (para ríos Manzanares, Guachaca, Tucurínca, Aracataca, Fundación, Sevilla y Algarrobo), Sinú y Ranchería.

## PRECIPITACIONES

A continuación se relacionan los municipios donde en las últimas 24 horas se registraron precipitaciones iguales o superiores a **20.0 mm**:

DEPARTAMENTO	MUNICIPIOS
ANTIOQUIA	Valdivia (62.0) y Jericó (32.0)
ARCHIPIÉLAGO DE SAN ANDRÉS, PROVIDENCIA Y SANTA CATALINA	San Andrés (28.5).
ATLÁNTICO	Candelaria (75.5), Campo de la Cruz (47.2), Luruaco (45.0), Piojó (25.0), Repelón (23.6) y Suán (22.0).
BOLÍVAR	<b>Turbaco (101.1)</b> , Carmen de Bolívar (95.0), Córdoba (91.0), Cartagena (43.9), María La Baja (43.0), Arjona (40.9), Zambrano (40.5), San Estanislao (40.0) y Magangué (27.8).
BOYACÁ	Pajarito (36.2), Campo Hermoso (35.0) y Cubará (23.6)
CESAR	Astrea (89.0), San Alberto (40.0), La Gloria (30.0) y San Diego (20.0).
CORDOBA	Chimá (65.0), Ayapel (49.0), Sahagún (37.0) y Tierralta (20.5).
MAGDALENA	Fundación (31.0), Nueva Granada (31.0), Guachaca (28.0), Aracataca (23.0) y Plato (20.0).
PUTUMAYO	San Francisco (43.2)
SANTANDER	San Rafael (70.0), Barrancabermeja (52.8), El Carmen (44.5), Mogotes (27.8).
SUCRE	Corozal (67.2), Sincelajo (57.0), Sucre (36.0), San Benito Abad (22.0) y Sampués (20.6).
VICHADA	Puerto Carreño (32.2).

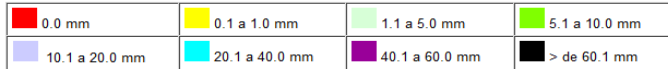
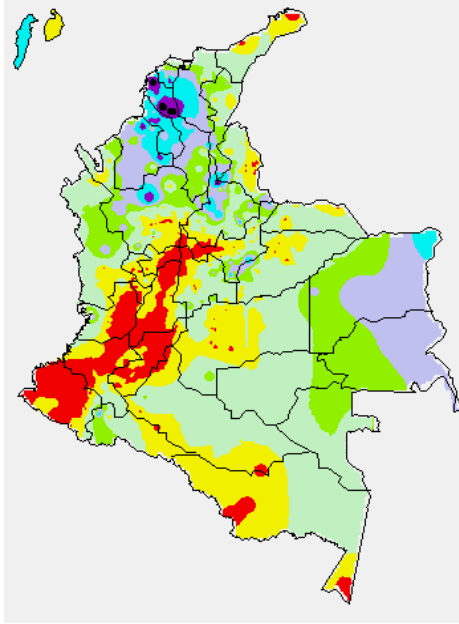
## TEMPERATURAS MÁXIMAS

A continuación se relacionan los municipios donde en las últimas 24 horas se registraron temperaturas iguales o superiores a **35.0° C**:

DEPARTAMENTO	MUNICIPIOS
ATLÁNTICO	Barranquilla (36.0).
BOLÍVAR	María La Baja (35.6).
CESAR	Valledupar (37.2).
CUNDINAMARCA	Puerto Salgar (35.2).
SANTANDER	Barrancabermeja (35.4)
TOLIMA	Ambalema (38.4) y Natagaima (35.6).

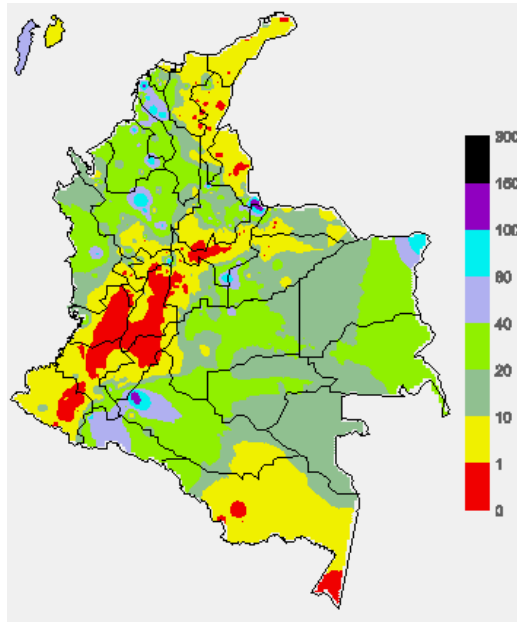
### MAPA DE PRECIPITACIÓN DIARIA

Desde las 7:00 a.m. del jueves 29 de agosto hasta las 7:00 a.m. del viernes 30 de agosto de 2013.



### MAPA DE PRECIPITACIÓN ACUMULADA

En éste mapa observará el comportamiento de las lluvias acumuladas (en mm) para los días 27, 28 y 29 de agosto de 2013.



### ESTADO DE LOS EMBALSES

A continuación se relacionan los volúmenes útiles diarios (expresados en porcentaje) de reservas de algunos embalses de acuerdo con información consultada en XM.

ZONA	EMBALSE	VOLUMEN ÚTIL DIARIO (%)	
ANTIOQUIA	MIEL I	57.63	
	MIRAFLORES	48.75	
	PEÑOL	45.77	
	PLAYAS	108.41	
	PORCE II	13.73	
	PORCE III	40.86	
	PUNCHINÁ	66.14	
	RIOGRANDE2	41.57	
	SAN LORENZO	59.36	
CARIBE	TRONERAS	99.79	
	URRÁ I	62.33	
CENTRO	AGREGADO BOGOTÁ	66.69	
		NEUSA	64.04
		SISGA	65.41
	TOMINÉ	67.34	
	BETANIA	74.04	
	MUÑA	85.92	
ORIENTE	PRADO	48.51	
	CHUZA	76.84	
	ESMERALDA	89.16	
VALLE DEL CAUCA	GUAVIO	82.90	
	ALTO ANCHICAYÁ	49.18	
	CALIMA 1	51.52	
	SALVAJINA	57.51	

### PRONÓSTICO METEOROLÓGICO (viernes 30 y sábado 31)

REGIÓN	PRONÓSTICO
SABANA DE BOGOTÁ	<b>VIERNES:</b> en la mañana y primeras horas de la tarde se espera cielo semicubierto con tiempo seco, después se espera un incremento de la nubosidad con lloviznas intermitentes en sectores del norte y oriente de la ciudad, para la sabana se presentaran lluvias ligeras al occidente. Para la noche predominará el tiempo seco. <b>SÁBADO:</b> a lo largo de la jornada se esperan condiciones de cielo parcialmente nublado, con lluvias de carácter ligero hacia sectores de los cerros orientales y noroccidente de la Sabana.
ANDINA	<b>VIERNES:</b> para la mañana se estima cielo semicubierto con lluvias ligeras al norte de Antioquia; probabilidad de lloviznas en Norte de Santander, en el resto de la región tiempo seco. En la tarde se incrementará la nubosidad con lluvias al occidente de Antioquia y de carácter ligero en sectores de Santander y zonas de montaña de Valle del Cauca; alta probabilidad de lloviznas al occidente de Boyacá y norte Cundinamarca. En la noche las lluvias moderadas se presentarán en Antioquia y Santanderes; lluvias ligeras en Risaralda, Valle del Cauca. <b>SÁBADO:</b> a lo largo del día se espera cielo parcialmente cubierto, las lluvias más intensas se prevén en sectores de los Santanderes, Antioquia y Eje Cafetero. Lloviznas o lluvias ligeras en zonas de montaña de Huila y Nariño.
CARIBE	<b>VIERNES:</b> en horas de la mañana se espera cielo mayormente cubierto con precipitaciones ligeras en Córdoba, Sucre, Bolívar y Atlántico. Para la tarde y noche lluvias entre ligeras y moderadas en Sucre, Bolívar, Magdalena; precipitaciones de menor intensidad en Córdoba, Atlántico, estribaciones de la Sierra Nevada de Santa Marta y sectores de Cesar. Al finalizar la jornada se prevé un fortalecimiento de las precipitaciones, incluso con presencia de actividad eléctrica. <b>SÁBADO:</b> cielo parcialmente nublado en gran parte de la región con lluvias entre ligeras y moderadas en Córdoba, Sucre y Bolívar; precipitaciones ligeras en Magdalena y Cesar. Las lluvias más intensas se presentarán en horas de la noche.
ARCHIPIÉLAGO DE SAN ANDRÉS, PROVIDENCIA Y SANTA CATALINA	<b>VIERNES:</b> durante la jornada se espera cielo semicubierto con predominio de tiempo seco, sin embargo no se descartan lloviznas al finalizar la noche. <b>SÁBADO:</b> en las primeras horas del día se prevén lluvias ligeras para luego en la mañana y tarde predominar el tiempo seco, para la noche se presentarán lluvias ligeras.
MAR CARIBE	<b>VIERNES:</b> la jornada presentará cielo semicubierto con lluvias de carácter ligero y moderado al Occidente y litoral centro del mar Caribe colombiano, principalmente en el Golfo de Urabá y costas de Córdoba, Sucre y Bolívar <b>SÁBADO:</b> cielo seminublado con tiempo seco en gran parte del área, exceptuando el Occidente de la zona donde se estiman lluvias, la más intensas cerca al Golfo de Urabá.

REGIÓN	PRONÓSTICO
PACÍFICA	<b>VIERNES:</b> en el transcurso de la mañana predominará cielo parcialmente nublado con tiempo seco, no se descartan lluvias ligeras alrededor del medio día al norte de Chocó. En la tarde se mantendrán las precipitaciones en Chocó y litoral de Valle del Cauca. Para la noche se incrementará la nubosidad fortaleciendo las precipitaciones en Chocó y valle del cauca, no se descarta la presencia de actividad eléctrica; Lluvias ligeras a lo largo del litoral de Cauca. <b>SÁBADO:</b> se prevén precipitaciones entre moderadas y fuertes en el departamento de Chocó y en el litoral de Valle del Cauca. Lluvias de menor intensidad en Nariño.
INSULAR PACÍFICO	<b>VIERNES:</b> la jornada se caracterizará por presentar cielo parcialmente cubierto con lluvias ligeras en horas de la noche sobre la Isla Gorgona, para la Isla Malpelo predominará el tiempo seco. <b>SÁBADO:</b> cielo parcialmente nublado a lo largo de la jornada con predominio de tiempo seco.
OCEANO PACÍFICO	<b>VIERNES:</b> durante el día se espera cielo mayormente cubierto con precipitaciones de variada intensidad, las más fuertes se esperan en la noche al norte y centro del océano Pacífico colombiano, incluido el litoral de Chocó y Valle del Cauca. <b>SÁBADO:</b> cielo mayormente cubierto con precipitaciones entre ligeras y moderadas al norte y centro, las más fuertes se presentarán en horas de la madrugada y noche.
ORINOQUIA	<b>VIERNES:</b> para la mañana se espera cielo parcialmente cubierto con predominio de tiempo seco. a partir del medio día se incrementará la nubosidad con lluvias ligeras en Arauca y de mayor intensidad en Vichada. En la noche se mantendrá cielo mayormente cubierto con lloviznas a lo largo del piedemonte de Arauca y Casanare; lluvias entre ligeras y moderadas al oriente de Vichada. <b>SÁBADO:</b> las lluvias más significativas se presentaran en sectores de Vichada, Arauca y Casanare. Lluvias de menor intensidad en estribaciones de la Serranía de La Macarena.
AMAZONIA	<b>VIERNES:</b> en la mañana y tarde se presentará cielo semicubierto con predominio de tiempo seco en gran parte de la región, exceptuando algunas lluvias ligeras en Guaviare, Vaupés y oriente de Caquetá. En la noche se prevén un incremento de la nubosidad con lluvias entre ligeras y moderadas en Guainía y Guaviare; Lluvias de menor intensidad al occidente de Amazonas y sectores de Caquetá. <b>SÁBADO:</b> se esperan condiciones de cielo parcialmente cubierto con precipitaciones ligeras en Guainía, Vaupés y Guaviare; condiciones nubosas y predominio de tiempo seco para el resto de la región.

### ALERTAS VIGENTES

Para mayor información sobre el pronóstico del estado del tiempo, informes técnicos diarios, comunicados especiales e informes de otras áreas temáticas, tales como Hidrología, Deslizamientos de Tierra e Incendios, se sugiere consultar la siguiente dirección electrónica: <http://institucional.ideam.gov.co/isp/index.jsf>

### REGIÓN CARIBE

#### ALERTA AMARILLA. NIVELES ALTOS DEL RÍO SINÚ.

Debido a la operación normal del Embalse de Urrá y a las intensas lluvias registradas en la cuenca media del río Sinú, se presenta incremento de los niveles del río Sinú, especialmente aguas arriba de Montería. Aunque los registros obtenidos no superan las cotas críticas ni de afectación, se previene a la población residente en inmediaciones de zonas bajas (especialmente en el sector Tierraalta - Montería, en el departamento de Córdoba), ante la eventual ocurrencia de crecidas súbitas.

#### ALERTA AMARILLA. POSIBILIDAD DE CRECIENTES SUBITAS EN LOS RIOS QUE DESEMBOCAN EN EL GOLFO DE URABÁ.

Intensas lluvias se han registrado al Norte de Chocó y Occidente de Antioquia, y por ésta razón se han presentado incrementos importantes de los niveles de varias corrientes, que desembocan en el Golfo de Urabá. Debido al tránsito de las ondas de crecidas moderadas, se previene a los pobladores en zonas bajas de los municipios de Medio Atrato (Beté), Bojayá, Murindó, Carmen de Atrato (Curbaradó) y Riosucio (todos en el departamento del Chocó) y Vigía del Fuerte (Antioquia), ya que se registrarán crecientes súbitas y se prevé que ésta situación se mantenga durante las próximas horas. El nivel de alarma también se extiende para varias corrientes de la vertiente del río Atrato formado por la cuenca de los ríos Murindó, Jadegá, Chajeradó, Murri y Riosucio, entre otros. Se destaca que en el momento ésta condición hidrológica no ha generado afectaciones.

#### ALERTA AMARILLA. POR CRECIENTES SUBITAS EN LOS RIOS QUE DESCENDEN DE LA SIERRA NEVADA DE SANTA MARTA Y PARA EL RÍO RANCHERÍA.

Aunque todavía no se reportan afectaciones, continúan las lluvias en estribaciones de la Sierra Nevada de Santa Marta, con lo cual se pueden presentar crecientes súbitas en los ríos Manzanares, Guachaca, Tucurínca, Aracataca, Fundación, Sevilla y Algarrobo. Igual condición se presenta en la cuenca media y baja del río Ranchería y varios de sus afluentes, por lo cual se

recomienda especial atención a los pobladores ribereños de la zona rural y urbana de Manaure (La Guajira).

### REGIÓN ANDINA

#### ALERTA ROJA. INCENDIOS DE LA COBERTURA VEGETAL.

Amenaza muy alta de ocurrencia de incendios de la cobertura vegetal en zonas de bosques, cultivos y pastos, localizados en los siguientes municipios y sectores aledaños:

DEPARTAMENTO	MUNICIPIOS
CUNDINAMARCA	Beltrán, La Vega, Pulí y Tenjo.
HUILA	Baraya, Colombia Y Tello.
NARIÑO	Buesaco, Consacá, Cumbal, Funes, Imués, Pasto, Tangua, Túquerres y Yacuanquer.
QUINDIO	Salento.
TOLIMA	Alpujarra, Ambalema, Ataco, Coyaima, Dolores, Natagaima y Prado.
VALLE DEL CAUCA	Dagua, La Cumbre y Restrepo.

#### ALERTA NARANJA. INCENDIOS DE LA COBERTURA VEGETAL.

Amenaza moderada de ocurrencia de incendios de la cobertura vegetal en zonas de bosques, cultivos y pastos, localizados en los siguientes municipios y sectores aledaños:

DEPARTAMENTO	MUNICIPIOS
CAUCA	Mercaderes y Puerto Tejada.
CUNDINAMARCA	Anapoima, Jerusalén, Lenguaque, Subachoque y Tocaima.
HUILA	Gigante.
NARIÑO	Cuaspué y El Tambo.
NORTE DE SANTANDER	Cúcuta, La Playa, Ocaña y San Cayetano.
TOLIMA	Chaparral y Purificación.
VALLE DEL CAUCA	Candelaria y Jamundí.

#### ALERTA NARANJA. DESLIZAMIENTOS DE TIERRA.

Se pronostica amenaza moderada a alta por deslizamientos de tierra en áreas inestables en los departamentos:

DEPARTAMENTO	MUNICIPIOS
ANTIOQUIA	Alejandría, Concepción, Santo Domingo y San Roque
NORTE DE SANTANDER	Chitagá y Toledo

#### ALERTA AMARILLA. NIVELES BAJOS EN LA CUENCA MEDIA DEL RÍO MAGDALENA.

Aunque en las últimas horas se ha registrado ascenso moderado de los niveles del río Magdalena en su cuenca media, éstos aún oscilan en el rango de bajos, situación hidrológica que podría generar restricciones en la navegación. Especial atención en el sector Barrancabermeja - Puerto Wilches (Santander). Por ésta situación, se recomienda a los usuarios, estar atentos a la información diaria emitida por las diferentes Capitanías de Puertos en las áreas de influencia.

#### ALERTA AMARILLA. INCREMENTO DE NIVELES CUENCA MEDIA DEL RÍO CAUCA.

En la parte media de la cuenca se recomienda mantener la atención por posibilidad de crecientes súbitas, en el sector Tarazá-Caucasia-Nechí (Antioquia), lo mismo que en zonas bajas del municipio de Canteras (Antioquia); también se presentan niveles altos de sus afluentes al río Cauca (se destacan ríos Tarazá y Man). Dicha recomendación también se extiende en zonas bajas (especialmente rurales) del municipio de Caucasia (Antioquia). La anterior situación hidrológica también está asociada con crecientes del río Nechí, también afluente al río Cauca.

### REGIÓN PACÍFICA

#### ALERTA NARANJA. DESLIZAMIENTOS DE TIERRA.

Se pronostica amenaza moderada a alta por deslizamientos de tierra en áreas inestables en los departamentos:

DEPARTAMENTO	MUNICIPIOS
CHOCO	Condoto, Istmina, Lloró, Nóvita, Nuquí, Quibdó, Sipí, Tadó, Bojayá (Bellavista), Bahía Solano (Mutis), Medio Atrato (Betú), Alto Baudó (Pie de Pato), Atrato (Yuto), Río Quito, Bajo Baudó (Pizarro), El Cantón del San Pablo, Medio Baudó (Boca de Pepú), Unión Panamericana (Ánimas), Río Iro (Santa Rita), Medio San Juan (Andagoya) y San José del Palmar

**ALERTA AMARILLA: NIVELES ALTOS DEL RÍO ATRATO.**

En las últimas horas se presenta ascenso moderado de los niveles del río Atrato y sus principales afluentes; se mantiene la recomendación para pobladores de sectores ribereños, especialmente en el sector Quibdó (Chocó) - Vigía del Fuerte (Antioquia).

**REGIÓN ORINOQUÍA****ALERTA ROJA: INCENDIOS DE LA COBERTURA VEGETAL.**

Amenaza muy alta de ocurrencia de incendios de la cobertura vegetal en zonas de bosques, cultivos y pastos, localizados en los siguientes municipios y sectores aledaños:

DEPARTAMENTO	MUNICIPIOS
CAQUETA	San Vicente del Caguán.
META	La Macarena y Uribe.

**Especial atención amerita el Parque Nacional Natural Cordillera de los Picachos.**

**ALERTA NARANJA: DESLIZAMIENTOS DE TIERRA**

Amenaza moderada de ocurrencia de deslizamientos de tierra, en zonas inestables en los siguientes municipios:

DEPARTAMENTO	MUNICIPIOS
BOYACÁ	Cubara, Campohermoso y Páez.

**ALERTA NARANJA: INCREMENTOS DE NIVELES DEL RÍO ARAUCA.**

En las últimas horas se presenta ascenso considerable de los niveles del río Arauca, y por ésta razón se cambia de **ALERTA AMARILLA** a **ALERTA NARANJA**, situación asociada con las precipitaciones en su cuenca alta y media. Y por ésta razón se recomienda especial atención a los puntos más bajos de las riberas del río Arauca, especialmente en los sectores Arauquita-Carretero, Santacruz-Bocas de Las Gaviotas y Los Mangos-Arauca. Se prevé que ésta condición continúe en el transcurso del día de hoy.

**REGION AMAZONICA****ALERTA NARANJA: DESLIZAMIENTOS DE TIERRA**

Amenaza moderada de ocurrencia de deslizamientos de tierra, en zonas inestables en los siguientes municipios:

DEPARTAMENTO	MUNICIPIOS
CAQUETA	Florencia
PUTUMAYO	Mocóa, San Francisco y Villagarzón

**MAR CARIBE****ALERTA NARANJA: TIEMPO LLUVIOSO**

En amplios sectores del Occidente y Centro del Mar Caribe colombiano incluyendo el Archipiélago de San Andrés y Providencia, Golfo de Urabá y litoral de los departamentos de Córdoba, Sucre y Bolívar se prevén lluvias de moderadas a fuertes con tormentas eléctricas y rachas de viento. Se recomienda a embarcaciones de bajo calado consultar con las Capitanías de Puerto antes de zarpar ante inminente tempestad.

**OCÉANO PACÍFICO****ALERTA AMARILLA: TIEMPO LLUVIOSO**

Para el día de hoy, se estiman lluvias de variada intensidad acompañadas de actividad eléctrica y rachas de viento en momentos de lluvia intensa sobre el Centro y Norte del área oceánica nacional. Por lo anterior se recomienda consultar con las Capitanías de puerto para las embarcaciones menores o de bajo calado antes de zarpar ante inminente tempestad.

Omar FRANCO TORRES, Director General  
Christian EUSCATEGUI COLLAZOS, Jefe Oficina del Servicio de Pronósticos y Alertas  
Fidel Alberto PARDO OJEDA, Coordinador de Alertas Hidrometeorológicas y Ambientales

\*\*\*\*\*

Profesionales en turno:  
Alberto PARDO, Mario MORENO, Gloria ARANGO, Claudia TORRES, Hanner ORJUELA,  
Claudia TORRES y María CUBILLOS.  
Internet: <http://www.ideam.gov.co>  
Correos electrónicos: [servicio@ideam.gov.co](mailto:servicio@ideam.gov.co), [alertasideam@ideam.gov.co](mailto:alertasideam@ideam.gov.co)  
Carrera 10 N° 20 - 30 \*\* Piso 9, Bogotá, D.C.  
Teléfono: 3527160 ext. 1334-1336.

**ALERTA ROJA PARA TOMAR ACCIÓN** Advierte a los sistemas de prevención y atención de desastres sobre la amenaza que puede ocasionar un fenómeno con efectos adversos sobre la población, el cual requiere la atención inmediata por parte de la población y de los cuerpos de atención y socorro. Se emite una alerta sólo cuando la identificación de un evento extraordinario indique la probabilidad de amenaza inminente y cuando la gravedad del fenómeno implique la movilización de personas y equipos, interrumpiendo el normal desarrollo de sus actividades cotidianas.

**ALERTA NARANJA PARA PREPARARSE** Indica la presencia de un fenómeno. No implica amenaza inmediata y como tanto es catalogado como un mensaje para informarse y prepararse. El aviso implica vigilancia continua ya que las condiciones son propicias para el desarrollo de un fenómeno, sin que se requiera permanecer alerta.

**ALERTA AMARILLA PARA INFORMARSE** Es un mensaje oficial por el cual se difunde información. Por lo regular se refiere a eventos observados, reportados o registrados y puede contener algunos elementos de pronóstico a manera de orientación. Por sus características pretéritas y futuras difiere del aviso y de la alerta, y por lo general no está encaminado a alertar sino a informar.

**CONDICIONES NORMALES** La información que se suministra se encuentra dentro de los rangos normales.

°C: grados Celsius

m: metros

mm: milímetros

msnm: metros sobre nivel del mar

km/h: kilómetros sobre hora

GOES: Geostationary Operational Environmental Satellites (Satélite Geoestacionario Operacional Ambiental).

GOES-13 es el designado GOES-Este, localizado en 75° W sobre el ecuador geográfico.

HLC: hora local colombiana; PNN: Parque Nacional Natural; SFF: Santuario de Fauna y Flora