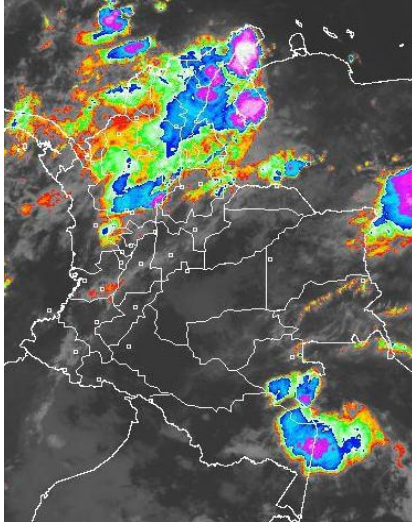


CONDICIONES HIDROMETEOROLÓGICAS ACTUALES

Las precipitaciones han disminuido significativamente durante la jornada de hoy, principalmente en la Región Caribe y norte de La Andina, sin embargo se registran algunas lluvias en Cesar, La Guajira y sectores de Antioquia; prevalece el cielo entre parcialmente cubierto y cubierto en gran parte del país. **ALERTA ROJA** por incrementos importantes del río San Jorge. **ALERTA ROJA** por deslizamientos de tierra en áreas inestables y de alta pendiente, localizados en Antioquia, Córdoba, Chocó, Boyacá, Norte de Santander y Putumayo.

IMÁGEN SATELITAL

Imagen GOES-13 * 07 de septiembre de 2013 * Hora 5:45 a. m. HLC



LO MÁS DESTACADO

ALERTA ROJA. PARA TOMAR ACCIÓN **ALERTA NARANJA. PARA PREPARARSE** **ALERTA AMARILLA. PARA INFORMARSE**

LLUVIAS	Éstas se siguen presentando especialmente al norte y centro de la región Andina, amplios sectores de la región Caribe y sectores aislados de la región Orinoquia. El mayor volumen en el municipio de Valdivia (Antioquia), con 87.0 mm.
ALERTA ROJA	<ul style="list-style-type: none"> Incremento importante del nivel del río San Jorge y de sus principales afluentes, especialmente en su cuenca media y baja. Amenaza alta de ocurrencia de incendios en el Centro de la región Andina. Amenaza alta de deslizamientos de tierra en áreas inestables y de alta pendiente, localizados en Antioquia, Boyacá, Chocó, Norte de Santander y Valle del Cauca
ALERTA NARANJA	<ul style="list-style-type: none"> Incremento importante del nivel del río Arauca. Amenaza moderada de ocurrencia de incendios en el norte de la región Caribe, en el Departamento del Meta y Caquetá. Deslizamientos de tierra en áreas inestables y de alta pendiente, localizados en Antioquia, Arauca, Boyacá, Córdoba, Chocó, Norte de Santander y Meta. Niveles altos del río San Jorge, al igual que varios de sus afluentes en el departamento de Córdoba.
OTROS	El IDEAM advierte que desde mediados del mes de septiembre y hasta mediados del mes de diciembre se consolida la segunda temporada lluviosa del año en las regiones Andina y Pacífica, condición que aumentará la amenaza por deslizamientos de tierra y por crecientes súbitas en zonas de alta pendiente.

PRONÓSTICO CONDICIONES METEOROLÓGICAS ESPECIALES

ÁREA DEL VOLCÁN CERRO MACHÍN

Cielo mayormente nublado con precipitaciones ligeras en la noche.

El SERVICIO GEOLOGICO COLOMBIANO lo reporta en **NIVEL AMARILLO (III): CAMBIOS EN EL COMPORTAMIENTO DE LA ACTIVIDAD VOLCANICA.** 4.80 -75.62

ELEVACIÓN (pies)	DIRECCIÓN	VELOCIDAD	
		NUDOS	Km/h
10,000	SURESTE	5	9
18,000	ESTE	10 - 15	18 - 28
24,000	ESTE	20 - 25	36 - 46
30,000	ESTE	20 - 25	36 - 46

ÁREA DEL VOLCÁN NEVADO DEL HUILA

Se prevé cielo semicubierto con predominio de tiempo seco durante la jornada.

El SERVICIO GEOLOGICO COLOMBIANO lo reporta en **NIVEL AMARILLO (III): CAMBIOS EN EL COMPORTAMIENTO DE LA ACTIVIDAD VOLCANICA.** 2.92 -76.05

ELEVACIÓN (pies)	DIRECCIÓN	VELOCIDAD	
		NUDOS	Km/h
10,000	SURESTE	5 - 10	9 - 18
18,000	SURESTE	15 - 20	28 - 36
24,000	ESTE	15 - 20	28 - 36
30,000	ESTE	25 - 30	46 - 56

ÁREA DEL VOLCÁN GALERAS

Cielo entre ligera y parcialmente nublado y tiempo seco.

El SERVICIO GEOLOGICO COLOMBIANO lo reporta en **NIVEL AMARILLO (III): CAMBIOS EN EL COMPORTAMIENTO DE LA ACTIVIDAD VOLCANICA.** 1.55 -77.37

ELEVACIÓN (pies)	DIRECCIÓN	VELOCIDAD	
		NUDOS	Km/h
10,000	SURESTE	10 - 15	18 - 28
18,000	SURESTE	20	36
24,000	ESTE	15 - 20	28 - 36
30,000	ESTE	25 - 30	46 - 56

ÁREA DEL VOLCÁN NEVADO DEL RUIZ

Se pronostica cielo parcialmente nublado y lloviznas en la noche y madrugada.

El SERVICIO GEOLOGICO COLOMBIANO lo reporta en **NIVEL AMARILLO (III): CAMBIOS EN EL COMPORTAMIENTO DE LA ACTIVIDAD VOLCANICA.** 4.89 -75.32

ELEVACIÓN (pies)	DIRECCIÓN	VELOCIDAD	
		NUDOS	Km/h
10,000	SURESTE	5 - 10	9 - 18
18,000	ESTE	10 - 15	18 - 28
24,000	ESTE	20 - 25	36 - 46
30,000	ESTE	25 - 30	46 - 56

PRECIPITACIONES

A continuación se relacionan los municipios donde en las últimas 24 horas se registraron precipitaciones iguales o superiores a **20.0 mm**:

DEPARTAMENTO	MUNICIPIOS
ANTIOQUIA	Valdivia (87.0) , Santo Domingo (54.0), Alejandría (49.8), Gómez Plata (47.0), Frontino (42.0), San Roque (40.0), San Francisco (38.0), Concepción (37.0), Vegachí (35.0), El Peñol (32.4), Yarumal (32.0), Zaragoza (31.0), Barbosa (29.0), Jericó (28.0), Sonsón (26.0), Girardota (23.0) y Abejorral (22.0), La Unión (21.5) y Caldas (20.7).
ATLÁNTICO	Barranquilla (61.8), Ponedera (53.0), Piojó (50.2) y Repelón (22.6).
BOLÍVAR	Arjona (59.0), Cartagena (48.5), Turbaco (31.0), María La Baja (27.9), Arenal (27.9) y San Estanislao (20.0).
BOYACÁ	Chiscas (46.5), Cubará (32.2) y Chita (20.0).
CALDAS	Pácora (30.0), Marquetalia (25.0) y Manizales (20.8).
CESAR	Codazzi (77.0), Chimichagua (53.0), San Diego (52.0), Balcón del Cesar (47.6), El Paso (40.0), Curumani (38.0), Pelaya (29.7), Astrea (29.0), La Gloria (25.0), San Alberto (24.2) y Pueblo Bello (22.0).
CÓRDOBA	La Apartada (75.0), Bolívar (29.0), Montería (20.6).
LA GUAJIRA	Riohacha (53.3) y San Juan del Cesar (40.0).
MAGDALENA	Santa Marta (64.0), Puebloviejo (57.0), El Retén (51.0), Fundación (43.0), Zona bananera (36.0) y Ciénaga (30.0).
NORTE DE SANTANDER	Toledo (80.0), Zulia (25.5), Chinácota (24.1), Ragonvalia (23.8) y Cucutilla (22.0).
RISARALDA	Santuario (28.3).
SANTANDER	San Rafael (39.5), Mogotes (30.4), Suratá (29.0), Sabana de Torres (26.8) y Bucaramanga (23.1) y Cerrito (21.0).

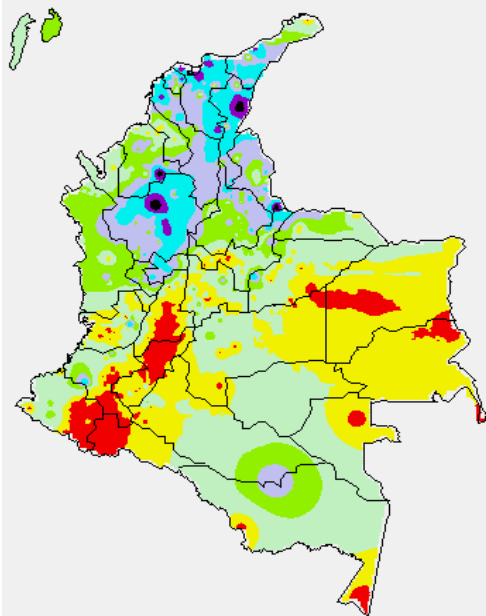
TEMPERATURAS MÁXIMAS

A continuación se relacionan los municipios donde en las últimas 24 horas se registraron temperaturas iguales o superiores a 35.0° C:

DEPARTAMENTO	MUNICIPIOS
CAUCA	Mercaderes (35.6).
CUNDINAMARCA	Jerusalén (38.2).
HUILA	Villavieja (36.2).
LA GUAJIRA	Maicao (35.2).
NORTE DE SANTANDER	Cúcuta (36.2).
TOLIMA	Natagaima (40.6), Guamo (38.6), Saldaña (37.6), Honda (36.2) y Armero (36.0).

MAPA DE PRECIPITACIÓN DIARIA

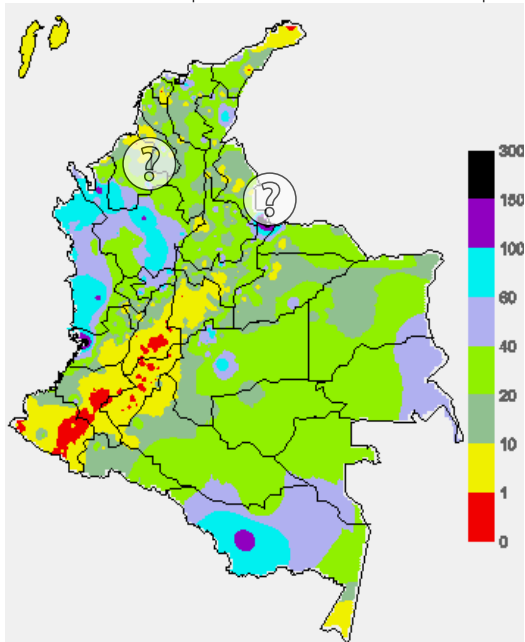
Desde las 7:00 a.m. del viernes 06 de septiembre hasta las 7:00 a.m. del sábado 07 de septiembre de 2013.



0.0 mm	0.1 a 1.0 mm	1.1 a 5.0 mm	5.1 a 10.0 mm
10.1 a 20.0 mm	20.1 a 40.0 mm	40.1 a 60.0 mm	> de 60.1 mm

MAPA DE PRECIPITACIÓN ACUMULADA DE LOS ÚLTIMOS 3 DÍAS

Desde las 7:00 a.m. del miércoles 04 de septiembre hasta las 7:00 a.m. del viernes 06 de septiembre de 2013.



ESTADO DE LOS EMBALSES

A continuación se relacionan los volúmenes útiles diarios (expresados en porcentaje) de reservas de algunos embalses de acuerdo con información consultada en XM.

ZONA	EMBALSE	VOLUMEN ÚTIL DIARIO (%)
ANTIOQUIA	MIEL I	60.05
	MIRAFLORES	52.92
	PEÑOL	48.39
	PLAYAS	114.46
	PORCE II	23.70
	PORCE III	33.76
	PUNCHINÁ	73.11
	RIOGRANDE2	42.94
	SAN LORENZO	50.85
	TRONERAS	86.90
CARIBE	URRÁ I	78.01
CENTRO	AGREGADO BOGOTÁ	66.74
	NEUSA	63.81
	SISGA	67.18
	TOMINÉ	67.20
	BETANIA	53.28
ORIENTE	MUÑA	96.36
	PRADO	45.38
	CHUZA	75.37
	ESMERALDA	90.47
VALLE DEL CAUCA	GUAVIO	83.12
	ALTO ANCHICAYÁ	54.81
	CALIMA 1	51.95
	SALVAJINA	51.10

PRONÓSTICO METEOROLÓGICO (viernes 06 y sábado 07 de septiembre)

REGIÓN	PRONÓSTICO
SABANA DE BOGOTÁ	SÁBADO: en la mañana se contará con cielo parcialmente cubierto y tiempo seco, incluso se presentarán intervalos soleados. Entrada la tarde se esperan lluvias ligeras en sectores del Norte de la Ciudad y a lo largo de la sabana lloviznas dispersas. DOMINGO: en la mañana predominará el tiempo seco, al finalizar la tarde se estiman lluvias ligeras hacia los cerros orientales y el Noroccidente de la Sabana.
ANDINA	SÁBADO: en horas de la mañana se esperan precipitaciones entre ligeras y moderadas en Antioquia y los Santanderes. En la tarde se intensificarán las lluvias en Antioquia, los Santanderes y el Eje cafetero; de menor intensidad en sectores de Boyacá y Cundinamarca. En la noche disminuirá la intensidad de las lluvias, pero se mantendrán en sectores de Antioquia y Norte de Santander, lluvias menos intensas se presentarán en el Eje Cafetero. DOMINGO: se esperan condiciones de cielo parcialmente cubierto la mayor parte de la jornada con lluvias moderadas en oriente de Antioquia y los Santanderes, precipitaciones de ligeras a moderadas en Valle, sectores de Boyacá y de Tolima.
CARIBE	SÁBADO: en horas de la mañana se estiman precipitaciones en amplios sectores del Cesar, sur de Bolívar y Guajira. En la tarde permanecerá cielo cubierto y se presentarán lluvias en Atlántico, Magdalena, Sucre, norte de Bolívar y de Cesar, además hacia el Sur de la Guajira y de menor intensidad en el litoral de Córdoba. Las lluvias se extenderán hasta inicios de la noche, pero de menor intensidad. DOMINGO: se esperan precipitaciones ligeras y moderadas en las estribaciones de la Sierra Nevada de Santa Marta y sur de Bolívar; lluvias de ligeras a moderadas en sectores de Córdoba y de Atlántico.
ARCHIPIÉLAGO DE SAN ANDRÉS, PROVIDENCIA Y SANTA CATALINA	SÁBADO: se estima a lo largo del día cielo cubierto y lluvias moderadas en especial en horas de la mañana y noche. DOMINGO: se esperan condiciones de cielo entre parcialmente cubierto y mayormente cubierto con posibles precipitaciones a lo largo de la jornada.
MAR CARIBE	SÁBADO: cielo entre parcialmente nublado y nublado y lluvias en la mañana frente a las costas de Córdoba y Sucre, al sur de la zona marítima. DOMINGO: cielo parcialmente nublado y lluvias en sectores aledaños I Urabá y frente a las costas de La Guajira, especialmente en la noche y madrugada.
PACÍFICA	SÁBADO: en la mañana predominará cielo mayormente cubierto y lloviznas al norte del Chocó. En la tarde se estiman lluvias moderadas en amplios sectores de Chocó, de carácter ligero en Valle del Cauca y lloviznas de corta duración en el litoral de Cauca. DOMINGO: cielo entre parcialmente cubierto y mayormente cubierto con lluvias entre ligeras y moderadas en Chocó, Valle y litoral de Cauca, las lluvias se concentrarán en horas de la tarde.
INSULAR PACÍFICO	SÁBADO: a lo largo de la jornada cielo cubierto y precipitaciones ligeras en Malpelo y tiempo seco en Gorgona. DOMINGO: se estiman condiciones de cielo parcialmente cubierto con posibles precipitaciones ligeras en Gorgona.

CONTINUACIÓN

REGIÓN	PRONÓSTICO
OCÉANO PACÍFICO	SÁBADO: cielo parcialmente nublado y durante la noche lluvias en sectores aledaños a los Litorales de Cauca y Nariño. DOMINGO: cielo parcialmente nublado a nublado. Lluvias en la noche en sectores cercanos al Litoral del Cauca y centro del Chocó.
ORINOQUIA	SÁBADO: durante la mañana se esperan condiciones de cielo entre parcial y mayormente nublado y lluvias en sectores de Vichada. En la tarde aumento de la nubosidad dejando lluvias en sectores del Piedemonte y norte de Vichada y entre ligeras y moderadas en sectores de Arauca. En la noche cielo cubierto. DOMINGO: se esperan lluvias ligeras en Vichada y Casanare; además son previstas lluvias de carácter ligero hacia el Piedemonte, estas se presentarán en horas de la tarde, en la noche perderán intensidad.
AMAZONIA	SÁBADO: en la mañana se mantendrá cielo parcialmente cubierto y tiempo seco, con lluvias ligeras hacia el oriente de la región y en el piedemonte de Caquetá; en la tarde lluvias en Vaupés, norte de Amazonas y sur de Guaviare y Caquetá. DOMINGO: se estima cielo parcialmente cubierto la mayor parte de la jornada con precipitaciones ligeras a moderadas en Caquetá y Putumayo; lluvias ligeras en Guainía y Amazonas.

ALERTAS VIGENTES

Para mayor información sobre el pronóstico del estado del tiempo, informes técnicos diarios, comunicados especiales e informes de otras áreas temáticas, tales como Hidrología, Deslizamientos de Tierra e Incendios, se sugiere consultar la siguiente dirección electrónica: <http://institucional.ideam.gov.co/isp/index.isf>

REGIÓN CARIBE

ALERTA ROJA: POR INCREMENTO NIVEL CUENCA MEDIA Y BAJA DEL RÍO SAN JORGE.

Debido al incremento considerable de los niveles del río San Jorge, se cambia de **ALERTA NARANJA** a **ALERTA ROJA**; ésta condición hidrológica se asocia a las precipitaciones registradas en la cuenca alta de éste río, y se hace una especial recomendación ante la eventualidad de inundaciones, especialmente en sectores rurales y zonas bajas, especialmente en el sector Montelíbano - La Apartada - Ayapel, en el departamento de Córdoba; el municipio de Buenavista (Córdoba). También se registran incrementos importantes que pueden causar inundaciones y anegamientos por incrementos de varios de sus afluentes, donde se destacan la quebrada San Lorenzo y los Caños Los Zambos y Las Catas. Se prevé que ésta condición continúe durante el fin de semana.

ALERTA NARANJA: INCENDIOS DE LA COBERTURA VEGETAL

Amenaza moderada de ocurrencia de incendios de la cobertura vegetal en zonas de bosques, cultivos y pastos, localizados en los siguientes municipios y sectores aledaños:

DEPARTAMENTO	MUNICIPIOS
CESAR	Agustín Codazzi.

ALERTA NARANJA: DESLIZAMIENTOS DE TIERRA.

Se pronostica amenaza moderada a alta por deslizamientos de tierra en áreas inestables en los departamentos:

DEPARTAMENTO	MUNICIPIOS
ANTIOQUIA	Apartadó y Carepa.
BOLIVAR	Arenal y Rioviejo.
CORDOBA	Tierralta y Valencia

ALERTA AMARILLA: POR CRECIENTES SUBITAS EN LOS RIOS QUE DESCENDEN DE LA SIERRA NEVADA DE SANTA MARTA Y PARA EL RÍO RANCHERÍA.

Debido a que se espera que persistan las lluvias sobre amplios sectores de la Sierra Nevada de Santa Marta, no se descartan nuevos incrementos moderados, asociados con crecientes súbitas, especialmente en los ríos Manzanaras, Minca, Guachaca, Piedras, Buritaca, Palomino, Tucurínca, Aracataca, Fundación, Sevilla y Ariguaní. Igual condición se espera en la cuenca media y baja del río Ranchería y varios de sus afluentes, por lo cual se recomienda especial atención a los pobladores ribereños de la zona rural y urbana de Manaure (La Guajira).

REGIÓN ANDINA

ALERTA ROJA: INCENDIOS DE LA COBERTURA VEGETAL.

Amenaza muy alta de ocurrencia de incendios de la cobertura vegetal en zonas de bosques, cultivos y pastos, localizados en los siguientes municipios y sectores aledaños:

DEPARTAMENTO	MUNICIPIOS
CAUCA	Bolívar y Mercaderes.
CUNDINAMARCA	Susa.
HUILA	Baraya, Colombia, Iquira, Neiva, Tello y Villavieja.
NARIÑO	Chachaguí, El Peñol, El Tambo, La Florida, La Llanada, Linares, Los Andes (Sotomayor), Samaniego, Santa Cruz (Guachavés) y Túquerres.

CONTINUACIÓN

DEPARTAMENTO	MUNICIPIOS
QUINDIO	Salento.
TOLIMA	Coyaima, Dolores, Natagaima, Prado, Purificación y Rioblanco.
VALLE DEL CAUCA	Bugalagrande, Calima (El Darién), Dagua, La Cumbre, La Unión, Palmira, Restrepo, Vijes y Yotoco.

ALERTA NARANJA: INCENDIOS DE LA COBERTURA VEGETAL.

Amenaza moderada de ocurrencia de incendios de la cobertura vegetal en zonas de bosques, cultivos y pastos, localizados en los siguientes municipios y sectores aledaños:

DEPARTAMENTO	MUNICIPIOS
CAUCA	Corinto, La Sierra, Miranda, Páez (Belalcázar) y Patía (El Bordo).
CUNDINAMARCA	Albán, Carmen de Carupa, Facatativá, Guayabal de Siquima, Quebradanegra, Sasaima, Simijaca y Villeta.
HUILA	Aipe, Altamira, Paicol y Palermo.
NARIÑO	Leiva.
QUINDIO	Pijao.
TOLIMA	Alpujarra, Armero (Guayabal), Ataco, Falan, Guamo, Planadas, Saldaña, San Luis, Suárez.
VALLE DEL CAUCA	Buenaventura, Buga, Cali, Candelaria, El Cerrito, Florida, Ginebra, Guacarí, La Victoria, Pradera, Sevilla, Tuluá y Yumbo.

Especial atención amerita el Parque Nacional Natural Nevado del Huila y el Parque Nacional Natural Farallones de Cali.

ALERTA ROJA: DESLIZAMIENTOS DE TIERRA.

Amenaza alta a muy alta de ocurrencia de incendios de la cobertura vegetal en zonas de bosques, cultivos y pastos, localizados en los siguientes municipios y sectores aledaños:

DEPARTAMENTO	MUNICIPIOS
ANTIOQUIA	Briceño, Campamento, Guarne y San Roque.

ALERTA NARANJA: DESLIZAMIENTOS DE TIERRA.

Se pronostica amenaza alta a moderada a alta por deslizamientos de tierra en áreas inestables en los departamentos:

DEPARTAMENTO	MUNICIPIOS
ANTIOQUIA	Alejandría, Angostura, Anorí, Apartadó, Carepa, Chigorodó, Giraldo y Guatapé.
BOYACA	Chiscas.
SANTANDER	Contratación.

REGIÓN PACÍFICA

ALERTA ROJA: DESLIZAMIENTOS DE TIERRA.

Amenaza alta de ocurrencia de incendios de la cobertura vegetal en zonas de bosques, cultivos y pastos, localizados en los siguientes municipios y sectores aledaños:

DEPARTAMENTO	MUNICIPIOS
CHOCO	Atrato (Yuto), Bajo Baudó (Pizarro) y Riosucio.
VALLE DEL CAUCA	Buenaventura.

ALERTA NARANJA: DESLIZAMIENTOS DE TIERRA.

Se pronostica amenaza moderada a alta por deslizamientos de tierra en áreas inestables en los departamentos:

DEPARTAMENTO	MUNICIPIOS
CHOCO	Alto Baudó (Pie de Pato), Bagadó, Carmen del Darién (Curbaradó), Cértegui, Condoto, Istmina, Lloro, Medio San Juan (Andagoya), Nóvita, Nuquí, Quibdó, Sipí, Tadó, Medio Atrato, Unión Panamericana (Ánimas), Río Iró (Santa Rita) y Río Quito (Paimadó).
VALLE DEL CAUCA	Calima (Dagua).

REGIÓN ORINOQUIA

ALERTA ROJA: DESLIZAMIENTOS DE TIERRA.

Amenaza alta a muy alta de ocurrencia de incendios de la cobertura vegetal en zonas de bosques, cultivos y pastos, localizados en los siguientes municipios y sectores aledaños:

DEPARTAMENTO	MUNICIPIOS
BOYACA	Cubará.
NORTE DE SANTANDER	Chitagá y Toledo.

ALERTA NARANJA: INCREMENTOS DE NIVELES DEL RÍO ARAUCA.

Debido a las fuertes precipitaciones en la parte alta y media de la cuenca del río Arauca, se siguen presentando incrementos importantes de los niveles de éste río y de varios de sus afluentes; se recomienda especial atención a los puntos más bajos de las riberas del río Arauca, especialmente en los sectores Arauquita-Carretero, Santacruz-Bocas de Las Gaviotas y Los Mangos-Arauca. Se prevé que ésta condición continúe en el transcurso del día de hoy.

ALERTA NARANJA: INCENDIOS DE LA COBERTURA VEGETAL

Amenaza moderada de ocurrencia de incendios de la cobertura vegetal en zonas de bosques, cultivos y pastos, localizados en los siguientes municipios y sectores aledaños:

DEPARTAMENTO	MUNICIPIOS
META	La Macarena y Uribe.

Especial atención amerita el Parque Nacional Natural Cordillera de los Picachos.

ALERTA NARANJA: DESLIZAMIENTOS DE TIERRA.

Se pronostica amenaza moderada por deslizamientos de tierra en áreas inestables en los departamentos:

DEPARTAMENTO	MUNICIPIOS
BOYACA	Gúicán.
ARAUCA	Fortul y Saravena.

REGIÓN AMAZÓNICA

ALERTA NARANJA: INCENDIOS DE LA COBERTURA VEGETAL

Amenaza moderada de ocurrencia de incendios de la cobertura vegetal en zonas de bosques, cultivos y pastos, localizados en los siguientes municipios y sectores aledaños:

DEPARTAMENTO	MUNICIPIOS
CAQUETÁ	San Vicente del Caguán.

MAR CARIBE

ALERTA AMARILLA: TIEMPO LLUVIOSO

Al finalizar la tarde y noche del día de hoy, se esperan lluvias de carácter moderado en cercanías del litoral Norte y Central. Por lo tanto, se recomienda a embarcaciones de bajo calado consultar con las Capitanías de Puerto antes de zarpar, ante inminente tempestad.

OCÉANO PACÍFICO

ALERTA AMARILLA: TIEMPO LLUVIOSO

Se presentaran condiciones lluviosas de carácter moderado a fuerte en sectores del Norte y Centro del litoral del Pacífico, inclusive se estima la presencia de tormentas eléctricas y rachas de viento. Se recomienda a embarcaciones de bajo calado consultar con las Capitanías de Puerto antes de zarpar ante inminente tempestad.

ALERTA AMARILLA: PLEAMARES

Desde el 06 de septiembre y hasta el próximo miércoles 11 de septiembre, se presentará una de las mareas astronómicas más significativas sobre el Océano Pacífico colombiano, por lo cual se recomienda consultar con las Capitanías de puerto para las embarcaciones menores o de bajo calado, antes de zarpar.

Omar FRANCO TORRES, Director General
Christian EUSCATEGUI COLLAZOS, Jefe Oficina del Servicio de Pronósticos y Alertas
Fidel Alberto PARDO OJEDA, Coordinador de Alertas Hidrometeorológicas y Ambientales

Profesionales en turno:
Freddy GARRIDO, Paola BARBOSA, Martha CADENA, Carlos ROCHA y Alberto PARDO.
Internet: <http://www.ideam.gov.co>
Correos electrónicos: servicio@ideam.gov.co, alertasideam@ideam.gov.co
Carrera 10 N° 20 - 30 ** Piso 9, Bogotá, D.C.
Teléfono: 3527160 ext. 1334-1336.

Sigamos en **Twitter: @IDEAMColombia**
Facebook: www.facebook.com/ideam.instituto
YouTube: Canal de InstitutoIDEAM / <http://www.youtube.com/user/InstitutoIDEAM>

ALERTA ROJA. PARA TOMAR ACCIÓN Advierte a los sistemas de prevención y atención de desastres sobre la amenaza que puede ocasionar un fenómeno con efectos adversos sobre la población, el cual requiere la atención inmediata por parte de la población y de los cuerpos de atención y socorro. Se emite una alerta sólo cuando la identificación de un evento extraordinario indique la probabilidad de amenaza inminente y cuando la gravedad del fenómeno implique la movilización de personas y equipos, interrumpiendo el normal desarrollo de sus actividades cotidianas.

ALERTA NARANJA. PARA PREPARARSE Indica la presencia de un fenómeno. No implica amenaza inmediata y como tanto es catalogado como un mensaje para informarse y prepararse. El aviso implica vigilancia continua ya que las condiciones son propicias para el desarrollo de un fenómeno, sin que se requiera permanecer alerta.

ALERTA AMARILLA. PARA INFORMARSE Es un mensaje oficial por el cual se difunde información. Por lo regular se refiere a eventos observados, reportados o registrados y puede contener algunos elementos de pronóstico a manera de orientación. Por sus características pretéritas y futuras difiere del aviso y de la alerta, y por lo general no está encaminado a alertar sino a informar.

CONDICIONES NORMALES Indica que no existe ninguna clase de alerta para la región o zona mencionada.

°C: grados Celsius; m: metros; mm: milímetros; msnm: metros sobre nivel del mar;

Km/h: kilómetros sobre hora

GOES: Geostationary Operational Environmental Satellites (Satélite Geoestacionario Operacional Ambiental).

GOES-13 es el designado GOES-Este, localizado en 75° W sobre el ecuador geográfico.

HLC: hora local colombiana

PNN: Parque Nacional Natural; SFF: Santuario de Fauna y Flora