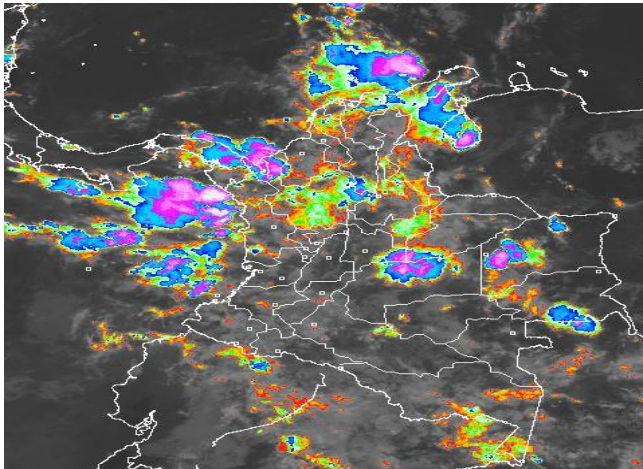


CONDICIONES HIDROMETEOROLÓGICAS ACTUALES

En la mayor parte del territorio nacional prevalecen las condiciones nubosas desde temprano, con lluvias previstas para el día de hoy en sectores de las regiones Andina, Pacífica y Caribe, incluidas áreas marítima y continental. **ALERTA NARANJA** por crecientes súbitas en los ríos de la cuenca alta del río Arauca. **ALERTA ROJA** por deslizamientos de tierra en áreas inestables y de alta pendiente, localizadas en Antioquia, Córdoba, Chocó y Norte de Santander.

IMÁGEN SATELITAL

Imagen GOES-13 * 09 de septiembre de 2013 * Hora 6:15 a. m. HLC



PRONÓSTICO CONDICIONES METEOROLÓGICAS ESPECIALES

ÁREA DEL VOLCÁN CERRO MACHÍN

Cielo mayormente nublado con precipitaciones ligeras e intermitentes a lo largo de la jornada.

El SERVICIO GEOLOGICO COLOMBIANO lo reporta en **NIVEL AMARILLO (III): CAMBIOS EN EL COMPORTAMIENTO DE LA ACTIVIDAD VOLCANICA.** 4.80 -75.62

ELEVACIÓN (pies)	DIRECCIÓN	VELOCIDAD	
		NUDOS	Km/h
10,000	SURESTE	5 - 10	9 - 18
18,000	ESTE	10 - 15	18 - 28
24,000	NORESTE	10 - 15	18 - 28
30,000	NORESTE	10 - 15	18 - 28

ÁREA DEL VOLCÁN NEVADO DEL HUILA

Cielo mayormente nublado con precipitaciones ligeras especialmente en las horas de la tarde.

El SERVICIO GEOLOGICO COLOMBIANO lo reporta en **NIVEL AMARILLO (III): CAMBIOS EN EL COMPORTAMIENTO DE LA ACTIVIDAD VOLCANICA.** 2.92 -76.05

ELEVACIÓN (pies)	DIRECCIÓN	VELOCIDAD	
		NUDOS	Km/h
10,000	SURESTE	5	9
18,000	ESTE	10 - 15	28 - 36
24,000	NORESTE	10 - 15	18 - 28
30,000	NORESTE	10 - 15	18 - 28

ÁREA DEL VOLCÁN GALERAS

Se prevé cielo mayormente cubierto con probabilidad de precipitaciones ligeras en la tarde y la noche.

El SERVICIO GEOLOGICO COLOMBIANO lo reporta en **NIVEL AMARILLO (III): CAMBIOS EN EL COMPORTAMIENTO DE LA ACTIVIDAD VOLCANICA.** 1.55 -77.37

ELEVACIÓN (pies)	DIRECCIÓN	VELOCIDAD	
		NUDOS	Km/h
10,000	SURESTE	5 - 10	9 - 18
18,000	ESTE	15 - 20	28 - 36
24,000	NORESTE	15	28
30,000	NORESTE	10 - 15	18 - 28

ÁREA DEL VOLCÁN NEVADO DEL RUIZ

Son previstas condiciones cubiertas con precipitaciones entre ligeras y moderadas, especialmente después del mediodía.

El SERVICIO GEOLOGICO COLOMBIANO lo reporta en **NIVEL AMARILLO (III): CAMBIOS EN EL COMPORTAMIENTO DE LA ACTIVIDAD VOLCANICA.** 4.89 -75.32

ELEVACIÓN (pies)	DIRECCIÓN	VELOCIDAD	
		NUDOS	Km/h
10,000	SURESTE	5	9
18,000	ESTE	10 - 15	18 - 28
24,000	NORESTE	10 - 15	18 - 28
30,000	NORESTE	10 - 15	18 - 28

LO MÁS DESTACADO

ALERTA ROJA. PARA TOMAR ACCIÓN **ALERTA NARANJA. PARA PREPARARSE** **ALERTA AMARILLA. PARA INFORMARSE**

LLUVIAS	En las últimas 24 horas han tendido a prevalecer las condiciones lluviosas en el Norte del país, especialmente en sectores de Cesar, Santander y Antioquia. El mayor volumen de precipitación se registró en el municipio de Villanueva, Casanare con 151.0 mm.
ALERTA ROJA	<ul style="list-style-type: none"> Amenaza alta de ocurrencia de incendios en el centro-Sur de la región Andina. Amenaza alta por deslizamientos de tierra en áreas inestables y de alta pendiente, localizados en Antioquia, Córdoba, Chocó y Norte de Santander.
ALERTA NARANJA	<ul style="list-style-type: none"> Crecientes súbitas en la cuenca alta del río Arauca debido a que se esperan que persistan las lluvias el día de hoy, especial atención al río Chitagá. Amenaza moderada de ocurrencia de incendios en el norte de la región Caribe, en el Departamento del Meta y Caquetá. Deslizamientos de tierra en áreas inestables y de alta pendiente, localizados en Antioquia, Arauca, Boyacá, Córdoba, Chocó, Norte de Santander y Meta.
OTROS	El IDEAM advierte que desde mediados del mes de septiembre y hasta mediados del mes de diciembre se consolidará la segunda temporada lluviosa del año, particularmente en las regiones Andina y Pacífica, condición que aumentará la amenaza por deslizamientos de tierra y por crecientes súbitas en zonas de alta pendiente o ladera.

PRECIPITACIONES

A continuación se relacionan los municipios donde en las últimas 24 horas se registraron precipitaciones iguales o superiores a 20.0 mm:

DEPARTAMENTO	MUNICIPIOS
ANTIOQUIA	Puerto Berrío-Aeropuerto (75.5), Puerto Berrío-La Bodega (51.4), Yondó (37.0) y Frontino (28.0).
BOLÍVAR	San Pablo (38.0).
BOYACÁ	Campohermoso (29.3) y San Luis de Gaceno (23.5).
CALDAS	Riosucio (28.0).
CAQUETÁ	Valparaiso (36.5).
CASANARE	Villanueva (151.0), Trinidad (84.5), Aguazul (69.1), Támara (63.2) y Paz de Ariporo (24.7).
CAUCA	Piendamó (20.4).
CESAR	Chimichagua (62.0), Astrea (56.0), Valledupar-Guaymaral (48.0), Curumani-Poponte (38.0), Curumani (34.4), Manaure Balcón del Cesar (32.5), La Gloria (30.0), Valledupar-Hacienda La Esperanza (30.0), Pueblo Bello (27.0) y Pelaya (24.3).
CÓRDOBA	Montelíbano (21.9).
CHOCÓ	Bahía Solano (28.5).
CUNDINAMARCA	Nariño (23.6).
GUAINÍA	Puerto Inírida (54.0).
LA GUAJIRA	Maicao (25.0) y Urumita (20.0).
MAGDALENA	Plato (24.0).
META	Puerto López (80.0) y Mesetas (25.0).
PUTUMAYO	Mocoa (50.0).
RISARALDA	Pueblo Rico (45.4).
SANTANDER	Puerto Wilches (105.0), Chima (68.0), Puerto Parra (64.2), Guadalupe (55.0), Barrancabermeja-Aeropuerto (53.4), San Vicente de Chucurí (47.8), Guavatá (43.5), Gámbita (39.9), El Carmen (38.5) y Sabana de Torres (25.1).
TOLIMA	Ibagué-Cruz Roja (32.2), Armero (27.0), Villahermosa (26.0), Ibagué-Aeropuerto (23.8) y Ambalema (20.8).
VALLE DEL CAUCA	Buenaventura (23.0).
VICHADA	Cumaribo (21.0).

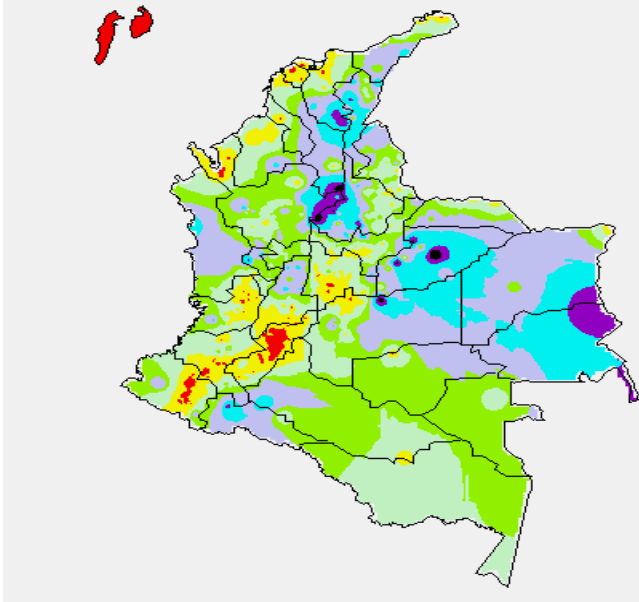
TEMPERATURAS MÁXIMAS

A continuación se relacionan los municipios donde en las últimas 24 horas se registraron temperaturas iguales o superiores a 35.0° C:

DEPARTAMENTO	MUNICIPIOS
CESAR	Valledupar (36.0°C).
LA GUAJIRA	Maicao (36.2°C) y Hatonuevo (35.0°C),
NORTE DE SANTANDER	Cúcuta (36.8°C)
SANTANDER	Carmen de Tonchalá (35.4°C) y Sabana de Torres (35.2°C).
TOLIMA	Saldaña (35.0°C).

MAPA DE PRECIPITACIÓN DIARIA

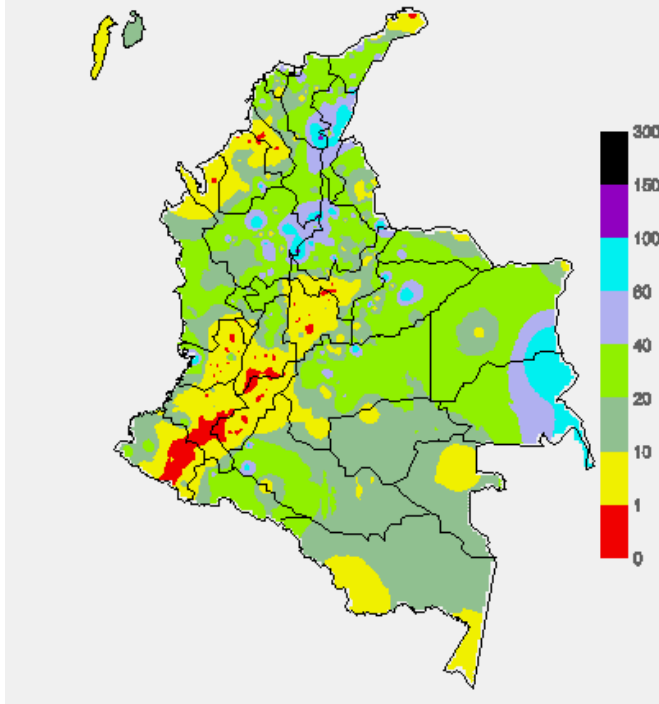
Desde las 7:00 a.m. del domingo 08 de septiembre hasta las 7:00 a.m. del lunes 09 de septiembre de 2013.



0.0 mm	0.1 a 1.0 mm	1.1 a 5.0 mm	5.1 a 10.0 mm
10.1 a 20.0 mm	20.1 a 40.0 mm	40.1 a 60.0 mm	> de 60.1 mm

MAPA DE PRECIPITACIÓN ACUMULADA DE LOS ÚLTIMOS 3 DÍAS

Desde las 7:00 a.m. del viernes 06 de septiembre hasta las 7:00 a.m. del lunes 09 de septiembre de 2013.



ESTADO DE LOS EMBALSES

A continuación se relacionan los volúmenes útiles diarios (expresados en porcentaje) de reservas de algunos embalses de acuerdo con información consultada en XM.

ZONA	EMBALSE	VOLUMEN ÚTIL DIARIO (%)
ANTIOQUIA	MIEL I	62.26
	MIRAFLORES	53.74
	PEÑOL	48.62
	PLAYAS	106.61
	PORCE II	31.86
	PORCE III	32.66
	PUNCHINÁ	71.21
	RIOGRANDEZ	45.78
	SAN LORENZO	52.05
CARIBE	TRONERAS	86.51
	URRÁ I	77.16
CENTRO	AGREGADO BOGOTÁ	66.68
	NEUSA	63.73
	SISGA	67.18
	TOMINÉ	67.11
	BETANIA	56.44
ORIENTE	MUÑA	88.06
	PRADO	45.77
	CHUZA	74.86
	ESMERALDA	90.88
VALLE DEL CAUCA	GUAVIO	83.43
	ALTO ANCHICAYÁ	46.66
	CALIMA 1	52.07
	SALVAJINA	48.77

PRONÓSTICO METEOROLÓGICO (lunes 09 y martes 10 de septiembre)

REGIÓN	PRONÓSTICO
SABANA DE BOGOTÁ	<p>LUNES: En las primeras horas del día, se estima probabilidad de lluvias ligeras especialmente en los Cerros Orientales de la ciudad. En horas de la tarde y de la noche se presentará abundante nubosidad con lluvias en los Cerros Orientales y en el Norte de la ciudad y de la sabana. Se prevé una temperatura máxima de 19°C.</p> <p>MARTES: Cielo nublado en gran parte de la sabana durante la jornada. Las precipitaciones más intensas se prevén en el occidente de la sabana y sobre el Oriente de la ciudad, estas condiciones principalmente en las horas de la tarde y de la noche.</p>
ANDINA	<p>LUNES: Se prevén precipitaciones moderadas durante la mañana en sectores de Antioquia, Eje cafetero, Occidente de Santander y en la zona montañosa de Huila, Cauca y Nariño. En horas de la tarde y noche incremento de la nubosidad con precipitaciones moderadas en los Santanderes, Antioquia, Boyacá y norte de Tolima; lluvias de menor intensidad se presentarán en zonas de montaña de Huila, Nariño, Cauca, Eje Cafetero y Cundinamarca. No se descarta la posibilidad de actividad eléctrica.</p> <p>MARTES: Se espera para las primeras horas del día lluvias sobre sectores de Antioquia. Para las horas de la tarde se espera aumente la nubosidad y se presenten lluvias en los Santanderes, Antioquia, Eje Cafetero; lluvias de menor intensidad hacia Cundinamarca, Tolima y sectores de montaña de Cauca y Nariño.</p>
CARIBE	<p>LUNES: En horas de la mañana se presentará en amplios sectores de la región tiempo lluvioso. En horas de la tarde y noche fortalecimiento de la nubosidad en amplios sectores ocasionado lluvias entre moderadas a fuertes en Cesar, Córdoba, sectores de Sucre; de menor intensidad en Magdalena y Sur de Bolívar.</p> <p>MARTES: En la mañana se mantendrá cielo parcialmente cubierto y lluvias ligeras hacia la Sierra Nevada de Santa Marta y Golfo de Urabá y Córdoba; durante la tarde se estiman lluvias en Bolívar, Cesar, Sucre y sectores de Magdalena y Atlántico.</p>
ARCHIPIÉLAGO DE SAN ANDRÉS, PROVIDENCIA Y SANTA CATALINA	<p>LUNES: En la mañana, condiciones de cielo parcialmente nublado y predominio de tiempo seco. Hacia la tarde y noche, se estiman lloviznas y/o lluvias ligeras.</p> <p>MARTES: A lo largo del día se espera cielo parcialmente nublado y precipitaciones de variada intensidad las más fuertes en horas de la madrugada y la mañana. En horas de la tarde y la noche atenuación de la nubosidad y precipitaciones ligeras.</p>
MAR CARIBE	<p>LUNES: En el transcurso de la jornada se estima cielo entre parcial y mayormente nublado con lluvias especialmente sobre sectores alejados al litoral.</p> <p>MARTES: Cielo parcialmente cubierto con precipitaciones entre ligeras y moderadas en el litoral de Córdoba, Sucre, Bolívar y Magdalena.</p>

CONTINUACIÓN

REGIÓN	PRONÓSTICO
PACÍFICA	<p>LUNES: A lo largo de la jornada se prevé cielo mayormente nublado con lluvias entre ligeras a moderadas sobre el litoral de Chocó y Valle del Cauca. Hacia la tarde y noche, se presentará aumento en la nubosidad y se generarán precipitaciones moderadas acompañadas de actividad eléctrica en amplios sectores de la región, las más intensas en Chocó y Valle del Cauca.</p> <p>MARTES: Durante la jornada se prevén lluvias de carácter moderado a fuerte en Chocó, Valle del Cauca y Cauca. Se prevé que la actividad más intensa se registre en horas de la noche y de la madrugada.</p>
INSULAR PACÍFICO	<p>LUNES: Se prevé cielo entre parcial y mayormente nublado con lluvias moderadas en Gorgona y de menor intensidad en Malpelo. Las lluvias más intensas en horas de la mañana y la noche.</p> <p>MARTES: Cielo entre parcialmente cubierto con precipitaciones de variada intensidad en Gorgona, principalmente en horas de la madrugada y de la noche.</p>
OCÉANO PACÍFICO	<p>LUNES: Se prevé cielo mayormente nublado con precipitaciones entre moderadas y fuertes, principalmente sobre sectores aledaños al litoral de Chocó, Valle del Cauca y de Cauca. No se descarta la posibilidad de actividad eléctrica.</p> <p>MARTES: Se mantendrán las condiciones lluviosas sobre gran parte del litoral Pacífico, con precipitaciones moderadas en sectores aledaños a las costas de Chocó, Valle del Cauca y de Cauca.</p>
ORINOQUIA	<p>LUNES: Cielo mayormente cubierto con lluvias entre ligeras a moderadas en horas de la mañana sobre Vichada, Piedemonte de Arauca y Casanare. En horas de la tarde y la noche se fortalecerá la nubosidad con precipitaciones en el Oriente de Vichada, además en Meta y el Piedemonte Llanero.</p> <p>MARTES: Cielo parcialmente cubierto con lluvias ligeras a lo largo de la región en la mañana. En la tarde y noche incremento de la nubosidad con lluvias moderadas a fuertes en norte de Vichada, Arauca y de menor intensidad en Casanare y Meta.</p>
AMAZONIA	<p>LUNES: Cielo entre parcial y mayormente nublado a lo largo de la mañana, con lluvias principalmente en el Piedemonte Amazónico y en sectores de Amazonas y Caquetá. En horas de la tarde y la noche, las precipitaciones más intensas se registrarán en Guaviare, Caquetá, Putumayo, Oriente de Amazonas y continuarán en el Piedemonte.</p> <p>MARTES: Se espera cielo mayormente nublado en gran parte del área con precipitaciones de variada intensidad a lo largo de la jornada. Se estima que las lluvias más intensas se registren en Sectores de Amazonas, Guaviare y Oriente de Caquetá, en horas de la tarde.</p>

ALERTAS VIGENTES

Para mayor información sobre el pronóstico del estado del tiempo, informes técnicos diarios, comunicados especiales e informes de otras áreas temáticas, tales como Hidrología, Deslizamientos de Tierra e Incendios, se sugiere consultar la siguiente dirección electrónica: <http://institucional.ideam.gov.co/isp/index.jsf>

REGIÓN CARIBE

ALERTA NARANJA: INCENDIOS DE LA COBERTURA VEGETAL

Amenaza moderada de ocurrencia de incendios de la cobertura vegetal en zonas de bosques, cultivos y pastos, localizados en los siguientes municipios y sectores aledaños:

DEPARTAMENTO	MUNICIPIOS
CÓRDOBA	Lorica.

ALERTA NARANJA: DESLIZAMIENTOS DE TIERRA.

Se pronostica amenaza moderada a alta por deslizamientos de tierra en áreas inestables en los departamentos:

DEPARTAMENTO	MUNICIPIOS
BOLIVAR	Arenal, Cantagallo, Morales y Río Viejo.
CÓRDOBA	Montelíbano, Tierralta y Valencia.

ALERTA AMARILLA: POR CRECIENTES SUBITAS EN LOS RIOS QUE DESCENDEN DE LA SIERRA NEVADA DE SANTA MARTA Y PARA EL RÍO RANCHERÍA.

Debido a las lluvias presentadas en la región de la Sierra Nevada de Santa Marta, no se descartan nuevos incrementos moderados, asociados con crecientes súbitas, especialmente en los ríos Manzanares, Minca, Guachaca, Piedras, Buritaca, Palomino, Tucurínca, Aracataca, Fundación, Sevilla y Ariguani. Igual condición se espera en la cuenca media y baja del río Ranchería y varios de sus afluentes, por lo cual se recomienda especial atención a los pobladores ribereños de la zona rural y urbana de Manaure (La Guajira).

REGIÓN ANDINA

ALERTA ROJA: INCENDIOS DE LA COBERTURA VEGETAL.

Amenaza muy alta de ocurrencia de incendios de la cobertura vegetal en zonas de bosques, cultivos y pastos, localizados en los siguientes municipios y sectores aledaños:

DEPARTAMENTO	MUNICIPIOS
CUNDINAMARCA	Susa.
HUILA	Agrado, Altamira, Garzón, Guadalupe, Neiva, Paicol, Palermo, Pital, Tarqui, Tello y Tesalia.
NARIÑO	Chachagüí, Cuaspud (Carlosama), Cumbal, El Peñol, El Tambo, Guachucal, La Florida, La Llanada, Linares, Los Andes (Sotomayor), Samaniego, Santa Cruz (Guachavés) y Túquerres.
QUINDIO	Salento.
TOLIMA	Chaparral, Coyaima, Espinal, Prado, Purificación y Rioblanco.
VALLE DEL CAUCA	Buga y La Unión.

ALERTA NARANJA: INCENDIOS DE LA COBERTURA VEGETAL

Amenaza moderada de ocurrencia de incendios de la cobertura vegetal en zonas de bosques, cultivos y pastos, localizados en los siguientes municipios y sectores aledaños:

DEPARTAMENTO	MUNICIPIOS
CAUCA	La Sierra.
CUNDINAMARCA	Chaguaní, Fúquene y Nariño.
HUILA	Baraya, Elías, La Argentina, La Plata, Oporapa, San Agustín, Suaza, Teruel, Timaná y Yaguará.
NARIÑO	Aldana, Ancuya, Buesaco, Consacá, Contadero, Guaitarilla, Gualmatán, Iles, Imués, Ipiales, Mallama (Piedrahancha), Nariño, Ospina, Pasto, Providencia, Pupiales, Sapuyes y Tangua.
TOLIMA	Ataco, Coello, Guamo, Ortega, Saldaña, San Luis y Suárez.
VALLE DEL CAUCA	Palmira.

Especial atención amerita el Parque Nacional Natural Nevado del Huila y el Parque Nacional Natural Farallones de Cali.

ALERTA NARANJA: DESLIZAMIENTOS DE TIERRA.

Se pronostica amenaza alta a moderada a alta por deslizamientos de tierra en áreas inestables en los departamentos:

DEPARTAMENTO	MUNICIPIOS
ANTIOQUIA	Abejorral, Alejandría, Anorí, Apartadó, Briceño, Campamento, Carepa, Carmen De Viboral, Cocorná, Concepción, Guatapé, Itango, La Unión, Mutatá, San Francisco, Santo Domingo, Tarazá, Turbo, Valdivia y Yarumal.
NORTE DE SANTANDER	Chitagá y Toledo.

REGIÓN PACÍFICA

ALERTA ROJA: DESLIZAMIENTOS DE TIERRA.

Amenaza alta de ocurrencia de incendios de la cobertura vegetal en zonas de bosques, cultivos y pastos, localizados en los siguientes municipios y sectores aledaños:

DEPARTAMENTO	MUNICIPIOS
VALLE DEL CAUCA	Buenaventura.

ALERTA NARANJA: DESLIZAMIENTOS DE TIERRA.

Se pronostica amenaza moderada a alta por deslizamientos de tierra en áreas inestables en los departamentos:

DEPARTAMENTO	MUNICIPIOS
CHOCO	Alto Baudó (Pie de Pato), Atrato (Yuto), Bagadó, Bajo Baudó (Pizarro), Belén de Bajirá, Carmen del Darién (Curbaradó), Certequi, Condoto, El Cantón de San Pablo, El Litoral del San Juan (Docordó), Istmina, Medio Baudó (Boca de Pepú), Lloro, Medio Atrato, Medio Nóvita, Nuquí, Río Iró (Santa Rita), Quibdó, Río Quito (Paimadó), Sipí, San José del Palmar, San Juan (Andagoya), Tadó y Unión Panamericana (Ánimas).
VALLE DEL CAUCA	Calima (Darién) y Dagua.

REGIÓN ORINOQUIA

ALERTA ROJA: DESLIZAMIENTOS DE TIERRA.

Amenaza alta a muy alta de ocurrencia de incendios de la cobertura vegetal en zonas de bosques, cultivos y pastos, localizados en los siguientes municipios y sectores aledaños:

DEPARTAMENTO	MUNICIPIOS
BOYACA	Cubará.

NORTE DE SANTANDER Toledo.

ALERTA NARANJA: INCENDIOS DE LA COBERTURA VEGETAL

Amenaza moderada de ocurrencia de incendios de la cobertura vegetal en zonas de bosques, cultivos y pastos, localizados en los siguientes municipios y sectores aledaños:

DEPARTAMENTO	MUNICIPIOS
META	La Macarena y Uribe.

Especial atención amerita el Parque Nacional Natural Cordillera de los Picachos.

ALERTA NARANJA: DESLIZAMIENTOS DE TIERRA.

Se pronostica amenaza moderada por deslizamientos de tierra en áreas inestables en los departamentos:

DEPARTAMENTO	MUNICIPIOS
META	Acacias, Guamal, Restrepo y Villavicencio.
ARAUCA	Saravena.

ALERTA NARANJA: CRECIENTES SÚBITAS DE LOS RÍOS DE LA CUENCA ALTA DEL RÍO ARAUCA

Debido a que se espera que persistan las lluvias en la cuenca alta del río Arauca se sugiere mantener las recomendaciones a los organismos locales de atención y Prevención de desastres, ante la eventualidad de crecientes súbitas de carácter moderado. Se recomienda especial atención en las partes bajas de los ríos Chitagá, afluentes al río Atrato en su parte alta.

ALERTA AMARILLA: INCREMENTO DE LOS NIVELES DEL RÍO META Y SUS PRINCIPALES AFLUENTES.

Como resultado de las fuertes precipitaciones registradas en la parte alta del piedemonte llanero, los niveles del río Meta y de varios de sus afluentes, especialmente en la parte alta, presentan incrementos importantes. Especial recomendación para los pobladores de Puerto López permanecer atentos ante la eventualidad de crecidas lentas, debido a que se pronostica la reactivación de las lluvias en el sector. Igualmente es importante que los pobladores de zonas ribereñas bajas del río Ariari y en la cuenca alta del río Aguasclaras (afluente del río Ariari, aguas arriba de Cubarral) hasta las zonas bajas de las riberas de los ríos Guejar, Guape y Grande, estar pendientes, debido que la tendencia es de incremento en sus niveles. Similar precaución es para sectores bajos del río Guatiquía (especial atención para sectores urbanos de Villavicencio). También se presentaron incrementos importantes de los niveles del río Humea, y por crecidas del río Upía (entre Barranco de Upía y Villanueva). Se destaca que la actual condición hidrológica hasta el momento no está generando ninguna afectación.

REGIÓN AMAZÓNICA

CONDICIONES NORMALES

MAR CARIBE

ALERTA AMARILLA: PLEAMARES

Durante los próximos días hasta el 14 de septiembre del presente año se presentará una de las mareas astronómicas más significativas del mes en el litoral Caribe colombiano, por lo anterior, se recomienda a las embarcaciones menores o de bajo calado consultar con las Capitanías de puerto antes de zarpar ante la evolución de este fenómeno natural.

OCEANO PACÍFICO

ALERTA AMARILLA: PLEAMARES

Hasta el próximo miércoles 11 de septiembre, se presentará una de las mareas astronómicas más significativas sobre el Océano Pacífico colombiano, por lo cual se recomienda consultar con las Capitanías de puerto para las embarcaciones menores o de bajo calado, antes de zarpar.

ALERTA AMARILLA: TIEMPO LLUVIOSO

En el transcurso del día de hoy predominarán las condiciones lluviosas con precipitaciones entre moderadas y fuertes, acompañadas incluso de actividad eléctrica en gran parte del Pacífico colombiano y sobre sectores aledaños al litoral. Por esta razón se recomienda a los pescadores y a los usuarios de pequeñas embarcaciones consultar con las Capitanías de Puerto antes de zarpar.

Omar FRANCO TORRES, Director General
Christian EUSCATEGUI COLLAZOS, Jefe Oficina del Servicio de Pronósticos y Alertas
Fidel Alberto PARDO OJEDA, Coordinador de Alertas Hidrometeorológicas y Ambientales

Profesionales en turno:

Diego A. SUAREZ, Julie C. TOBÓN, Costanza ROSERO, Mario MORENO, Gloria L. ARANGO, Mauricio TORRES y Daniel USECHE.

Internet: <http://www.ideam.gov.co>

Correos electrónicos: servicio@ideam.gov.co, alertasideam@ideam.gov.co

Carrera 10 N° 20 - 30 ** Piso 9, Bogotá, D.C.

Teléfono: 3527160 ext. 1334-1336.

Sigamos en

Twitter: @IDEAMColombia

Facebook: www.facebook.com/ideam.instituto

YouTube: Canal de Instituto IDEAM / <http://www.youtube.com/user/InstitutoIDEAM>

ALERTA ROJA. PARA TOMAR ACCIÓN Advierte a los sistemas de prevención y atención de desastres sobre la amenaza que puede ocasionar un fenómeno con efectos adversos sobre la población, el cual requiere la atención inmediata por parte de la población y de los cuerpos de atención y socorro. Se emite una alerta sólo cuando la identificación de un evento extraordinario indique la probabilidad de amenaza inminente y cuando la gravedad del fenómeno implique la movilización de personas y equipos, interrumpiendo el normal desarrollo de sus actividades cotidianas.

ALERTA NARANJA. PARA PREPARARSE Indica la presencia de un fenómeno. No implica amenaza inmediata y como tanto es catalogado como un mensaje para informarse y prepararse. El aviso implica vigilancia continua ya que las condiciones son propicias para el desarrollo de un fenómeno, sin que se requiera permanecer alerta.

ALERTA AMARILLA. PARA INFORMARSE Es un mensaje oficial por el cual se difunde información. Por lo regular se refiere a eventos observados, reportados o registrados y puede contener algunos elementos de pronóstico a manera de orientación. Por sus características pretéritas y futuras difiere del aviso y de la alerta, y por lo general no está encaminado a alertar sino a informar.

CONDICIONES NORMALES Indica que no existe ninguna clase de alerta para la región o zona mencionada.

°C: grados Celsius; m: metros; mm: milímetros; msnm: metros sobre nivel del mar;

Km/h: kilómetros sobre hora

GOES: Geostationary Operational Environmental Satellites (Satélite Geoestacionario Operacional Ambiental).

GOES-13 es el designado GOES-Este, localizado en 75° W sobre el ecuador geográfico.

HLC: hora local colombiana

PNN: Parque Nacional Natural; SFF: Santuario de Fauna y Flora