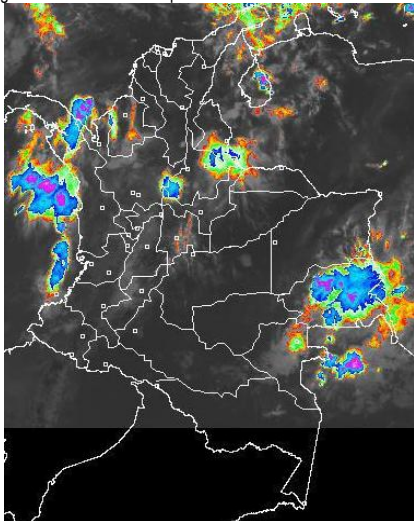


CONDICIONES HIDROMETEOROLÓGICAS ACTUALES

Para el día de hoy se esperan las precipitaciones más relevante se presenten sobre el noroccidente del territorio nacional, específicamente en los departamentos de Antioquia, Córdoba, Sucre, Bolívar, Atlántico, Santanderes y Chocó; estas mantendrán intensidades moderadas a fuertes. **ALERTA ROJA** por alta probabilidad de incendios en la región Andina. **ALERTA NARANJA** por crecientes súbitas en los ríos de la cuenca de la Sierra Nevada de Santa Marta y para la cuenca media y baja del río Ranchería.

IMÁGEN SATELITAL

Imagen GOES-13 * 13 de septiembre de 2013 * Hora 7:45 a. m. HLC



PRONÓSTICO CONDICIONES METEOROLÓGICAS ESPECIALES

ÁREA DEL VOLCÁN CERRO MACHÍN			
Cielo parcialmente cubierto con tiempo seco.			
EI SERVICIO GEOLOGICO COLOMBIANO lo reporta en NIVEL AMARILLO (III): CAMBIOS EN EL COMPORTAMIENTO DE LA ACTIVIDAD VOLCANICA. 4.80 -75.62			
ELEVACIÓN (pies)	DIRECCIÓN	VELOCIDAD	
		NUDOS	Km/h
10,000	ESTE	0 - 5	0 - 9
18,000	SURESTE	5 - 10	9 - 18
24,000	SUR	5 - 10	9 - 18
30,000	SUROESTE	0 - 5	0 - 9
ÁREA DEL VOLCÁN NEVADO DEL HUILA			
Son esperadas condiciones secas con cielo parcialmente cubierto.			
EI SERVICIO GEOLOGICO COLOMBIANO lo reporta en NIVEL AMARILLO (III): CAMBIOS EN EL COMPORTAMIENTO DE LA ACTIVIDAD VOLCANICA. 2.92 -76.05			
ELEVACIÓN (pies)	DIRECCIÓN	VELOCIDAD	
		NUDOS	Km/h
10,000	SURESTE	0 - 5	0 - 9
18,000	SURESTE	5 - 10	9 - 18
24,000	SURESTE	10 - 15	18 - 28
30,000	ESTE	5 - 10	9 - 18
ÁREA DEL VOLCÁN GALERAS			
Cielo semicubierto con condiciones secas a lo largo de la jornada..			
EL SERVICIO GEOLOGICO COLOMBIANO lo reporta en NIVEL AMARILLO (III): CAMBIOS EN EL COMPORTAMIENTO DE LA ACTIVIDAD VOLCANICA. 1.55 -77.37			
ELEVACIÓN (pies)	DIRECCIÓN	VELOCIDAD	
		NUDOS	Km/h
10,000	SURESTE	0 - 5	0 - 9
18,000	SURESTE	0 - 5	0 - 9
24,000	SURESTE	5 - 10	9 - 18
30,000	ESTE	5 - 10	9 - 18
ÁREA DEL VOLCÁN NEVADO DEL RUIZ			
Se esperan r condiciones de cielo semicubierto con predominio de tiempo seco.			
EI SERVICIO GEOLOGICO COLOMBIANO lo reporta en NIVEL AMARILLO (III): CAMBIOS EN EL COMPORTAMIENTO DE LA ACTIVIDAD VOLCANICA. 4.89 -75.32			
ELEVACIÓN (pies)	DIRECCIÓN	VELOCIDAD	
		NUDOS	Km/h
10,000	NORTE	0 - 5	0 - 9
18,000	ESTE	5 - 10	9 - 18
24,000	SURESTE	10 - 15	18 - 28
30,000	SURESTE	0 - 5	0 - 9

LO MÁS DESTACADO

ALERTA ROJA. PARA TOMAR ACCIÓN **ALERTA NARANJA. PARA PREPARARSE** **ALERTA AMARILLA. PARA INFORMARSE**

LLUVIAS	En las últimas 24 horas prevalece cielo parcialmente nublado con precipitaciones principalmente en las Regiones Caribe, Andina, lo mismo que en territorios insulares en el mar Caribe colombiano. El mayor volumen de precipitación se registró en Sabana de Torres (Santander), con 110.0 mm.
ALERTA ROJA	• Amenaza alta de ocurrencia de incendios en el centro-sur de la región Andina.
ALERTA NARANJA	• Crecientes súbitas en los ríos que descienden de la Sierra Nevada de Santa Marta y cuenca media y baja del río Ranchería, por lo cual se recomienda especial atención a los pobladores ribereños de la zona rural y urbana de Manaure. • Amenaza moderada de ocurrencia de incendios en el centro y sur de la región Andina • Deslizamientos de tierra en áreas inestables y de alta pendiente, localizados en Antioquia, Arauca, Boyacá, Caldas, Cauca, Chocó, Cundinamarca, Huila, Meta, Nariño, Norte de Santander, Santander, Tolima, Valle del Cauca.
OTROS	• Debido a la persistencia de las lluvias en la ciudad de Barranquilla, el IDEAM emite el Comunicado Especial N° 023 , en el cual se detallan las condiciones meteorológicas de ésta zona. • El IDEAM advierte que desde mediados del mes de septiembre y hasta mediados del mes de diciembre se consolidará la segunda temporada lluviosa del año, particularmente en las regiones Andina y Pacífica, condición que aumentará la amenaza por deslizamientos de tierra y por crecientes súbitas en zonas de alta pendiente o ladera.

PRECIPITACIONES

A continuación se relacionan los municipios donde en las últimas 24 horas se registraron precipitaciones iguales o superiores a **20.0 mm**:

DEPARTAMENTO	MUNICIPIOS
ANTIOQUIA	San Francisco (58.0), Puerto Berrío (46.8), Santo Domingo (45.0), Yondó (44.0), Tamesis (42.0), Carepa (29.0), Fredonia (25.0) y Medellín (22.0).
ARCHIPIÉLAGO DE SAN ANDRÉS, PROVIDENCIA Y SANTA CATALINA	San Andrés (41.9) y Providencia (28.1).
ATLANTICO	Sabanalarga (28.0), Baranoa (26.0) y Puerto Colombia (23.0).
BOYACÁ	Pauna (27.5) y Villa de Leyva (26.0).
BOLIVAR	San Estanislao (50.0), Turbaco (33.7).
CALDAS	Samaná (20.0).
CESAR	San Alberto (62.0)
CÓRDOBA	Montelíbano (33.0) y Tierralta (28.3)
CUNDINAMARCA	Guaduas (65.0) y Paime (23.0).
MAAGDALENA	Fundación (34.0).
NARIÑO	El Peñol (66.9) y Barbacoa (20.8).
NORTE DE SANTANDER	Chinácota (56.3) y Salazar (45.2).
PEREIRA	Armenia (37.0).
SANTANDER	Sabana de Torres (110.0) , Puerto Parra (45.0), Chima (34.0), San Rafael (32.5), Albania (31.0), San Vicente de Chucurí (29.6), El Playón (25.5), Barrancabermeja (25.4), Lebrija (25.3), Barichara (22.0), Piedecuesta (21.2) y Coromoro (20.9).
TOLIMA	Ataco (54.1) y Villa Hermosa (26.7).
VALLE DEL CAUCA	Buenaventura (37.0) y Cartago (25.0).

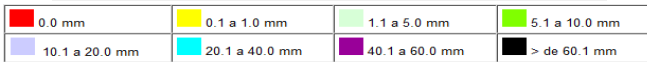
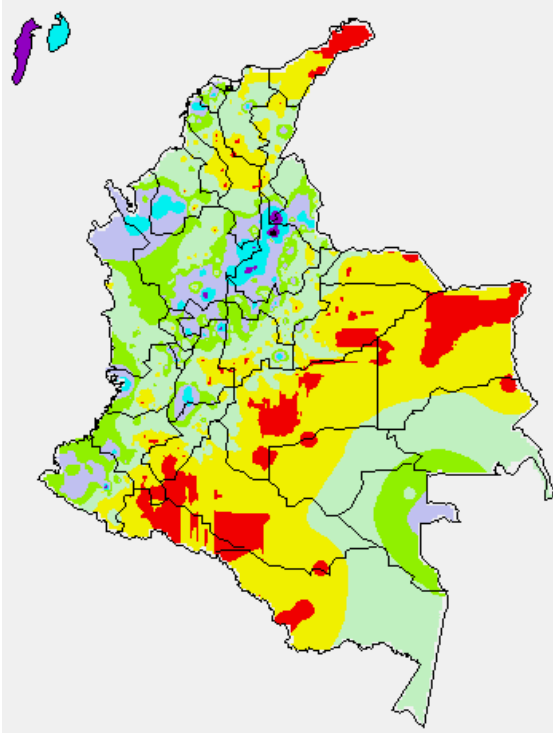
TEMPERATURAS MÁXIMAS

A continuación se relacionan los municipios donde en las últimas 24 horas se registraron temperaturas iguales o superiores a **35.0° C**:

DEPARTAMENTO	MUNICIPIOS
CESAR	Valledupar (36.2).
HUILA	Baraya (36.0)
TOLIMA	Natagaima (36.8)

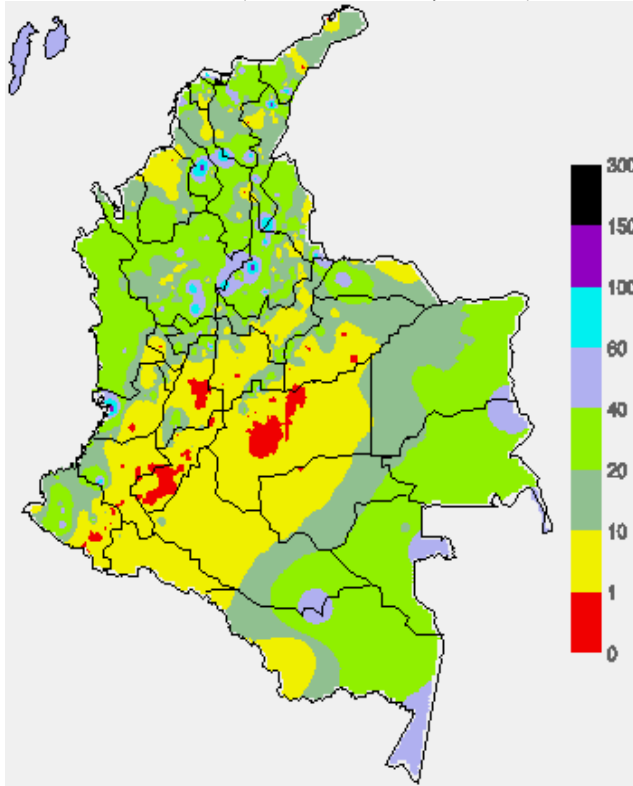
MAPA DE PRECIPITACIÓN DIARIA

Desde las 7:00 a.m. del jueves 12 de septiembre hasta las 7:00 a.m. del viernes 13 de septiembre de 2013.



MAPA DE PRECIPITACIÓN ACUMULADA DE LOS ÚLTIMOS 3 DÍAS

Desde las 7:00 a.m. del martes 10 de septiembre hasta las 7:00 a.m. del jueves 12 de septiembre de 2013.



ESTADO DE LOS EMBALSES

A continuación se relacionan los volúmenes útiles diarios (expresados en porcentaje) de reservas de algunos embalses de acuerdo con información consultada en XM.

ZONA	EMBALSE		VOLUMEN ÚTIL DIARIO (%)
ANTIOQUIA	MIEL I		65.88
	MIRAFLORES		55.30
	PEÑOL		50.60
	PLAYAS		121.69
	PORCE II		24.10
	PORCE III		31.07
	PUNCHINÁ		55.91
	RIOGRANDE2		42.88
	SAN LORENZO		52.27
CARIBE	URRÁ I		74.79
	CENTRO	AGREGADO BOGOTÁ	NEUSA
SISGA			66.61
TOMINÉ		67.02	
BETANIA		60.72	
MUÑA		70.77	
PRADO		47.10	
ORIENTE	CHUZA		73.91
	ESMERALDA		91.07
	GUAVIO		83.08
VALLE DEL CAUCA	ALTO ANCHICAYÁ		57.01
	CALIMA 1		52.89
	SALVAJINA		44.07

PRONÓSTICO METEOROLÓGICO (jueves 12 y Viernes 13 de septiembre)

REGIÓN	PRONÓSTICO
SABANA DE BOGOTÁ	VIERNES: durante gran parte de la jornada predominará cielo seminublado con tiempo seco. Sin embargo, en horas de la tarde no se descarta un aumento de nubosidad con lluvias ligeras, principalmente en sectores de los cerros orientales, Norte de la Ciudad y de la Sabana. SABADO: se esperan lluvias de ligeras a moderadas hacia la tarde en amplios sectores tanto de la Sabana como de la Ciudad.
ANDINA	VIERNES: en la mañana se esperan condiciones de cielo parcialmente cubierto en gran parte de la región con lluvias moderadas a fuertes en los Santanderes. En la tarde y noche son posibles precipitaciones ligeras a moderadas en Antioquia, Valle, Cauca, Santander, altiplano Cundiboyacense y sectores del Eje Cafetero. SABADO: se esperan precipitaciones moderadas en Antioquia, Santander y Valle; lluvias de ligeras a moderadas en Norte de Santander, altiplano Cundiboyacense y Cauca. Las precipitaciones más intensas se esperan en la tarde y noche.
CARIBE	VIERNES: durante las horas de la mañana se esperan precipitaciones moderadas a fuertes en Córdoba y sectores aledaños al Golfo de Urabá y de Sucre; lluvias ligeras en el departamento de La Guajira. En la tarde son posibles precipitaciones entre moderadas y fuertes en Córdoba, Sucre, Bolívar, Atlántico, Norte de Cesar y Magdalena. SABADO: durante la jornada se esperan condiciones de cielo entre parcialmente cubierto y mayormente cubierto con precipitaciones entre ligeras y moderadas en Córdoba, Sur de La Guajira, Magdalena, Atlántico, Bolívar y sectores de Cesar.
ARCHIPIÉLAGO DE SAN ANDRÉS, PROVIDENCIA Y SANTA CATALINA	VIERNES: a lo largo de la jornada cielo semicubierto con probabilidad de lluvias, las más intensas durante la noche. SABADO: nubosidad variable con lluvias ligeras durante el día.
MAR CARIBE	VIERNES: sobre gran parte del área marítima nacional se espera cielo parcialmente cubierto con precipitaciones ligeras a moderadas y dispersas a lo largo de la jornada. SABADO: sobre gran parte del Mar Caribe colombiano se esperan precipitaciones dispersas con intensidad ligera a moderada.
PACÍFICA	VIERNES: la jornada se mantendrá con cielo de parcialmente cubierto a mayormente cubierto. Se esperan precipitaciones moderadas en la mañana sobre el litoral chococano y vallecaucano. En la tarde y noche se presentarán lluvias moderadas a fuertes en Chocó y de ligeras a moderadas en el litoral de Valle y de Cauca. SABADO: se estiman condiciones de cielo parcialmente cubierto y mayormente cubierto con precipitaciones moderadas en Chocó y de ligeras a moderadas en el litoral del Valle y de Cauca.
INSULAR PACÍFICO	VIERNES: cielo parcialmente cubierto la mayor parte de la jornada con precipitaciones entre ligeras y moderadas en Gorgona y tiempo seco en Malpelo. SABADO: sobre el área se esperan lluvias de ligeras a moderadas especialmente a inicios de jornada.

CONTINUACIÓN

REGIÓN	PRONÓSTICO
OCEANO PACÍFICO	VIERNES: durante la jornada se espera cielo parcialmente cubierto con lluvias ligeras a moderadas especialmente hacia el Norte del área. SABADO: cielo parcialmente cubierto la mayor parte de la jornada con lluvias de ligeras a moderadas hacia las zonas costeras del centro y Norte del área oceánica nacional.
ORINOQUIA	VIERNES: en la mañana predominará el tiempo seco con cielo parcialmente cubierto. Hacia la tarde y noche se espera un aumento de la nubosidad en el Oriente de la región con precipitaciones de ligeras a moderadas en el departamento de Vichada. SABADO: en la mañana cielo parcialmente cubierto con tiempo seco. En la tarde y noche se esperan lluvias moderadas en Vichada y de ligeras a moderadas en Arauca, Casanare y Meta.
AMAZONIA	VIERNES: durante la mañana se esperan condiciones secas con cielo parcialmente cubierto, a excepción de los departamentos de Guainía y Vaupés, donde se son probables precipitaciones ligeras a moderadas. A finales de la tarde y en la noche son posibles precipitaciones de ligeras a moderadas en Guainía, Vaupés, Guaviare y sectores de Amazonas. SABADO: se esperan condiciones de cielo entre parcialmente cubierto y mayormente cubierto con precipitaciones moderadas en Caquetá, Putumayo, Guaviare y sectores de Amazonas y de Guainía.

ALERTAS VIGENTES

Para mayor información sobre el pronóstico del estado del tiempo, informes técnicos diarios, comunicados especiales e informes de otras áreas temáticas, tales como Hidrología, Deslizamientos de Tierra e Incendios, se sugiere consultar la siguiente dirección electrónica: <http://institucional.ideam.gov.co/isp/index.jsf>

REGIÓN CARIBE

ALERTA NARANJA: POR CRECIENTES SUBITAS EN LOS RIOS QUE DESCIENDEN DE LA SIERRA NEVADA DE SANTA MARTA Y PARA EL RÍO RANCHERÍA.

Se mantiene este nivel de alerta dado que los sistemas meteorológicos actuales del Caribe suelen dejar lluvias sobre esta región que generan incrementos súbitos ríos dentro de los cuales se destacan los que nacen en la Sierra Nevada de Santa Marta: Manzanares, Minca, Guachaca, Piedras, Buritaca, Palomino, Tucurínca, Aracataca, Fundación, Sevilla y Ariguani. Igual condición se espera en la cuenca media y baja del río Ranchería y varios de sus afluentes, por lo cual se recomienda especial atención a los pobladores ribereños de la zona rural y urbana de Manaure (La Guajira).

REGIÓN ANDINA

ALERTA ROJA: INCENDIOS DE LA COBERTURA VEGETAL.

Amenaza muy alta de ocurrencia de incendios de la cobertura vegetal en zonas de bosques, cultivos y pastos, localizados en los siguientes municipios y sectores aledaños:

DEPARTAMENTO	MUNICIPIOS
BOYACA	Ráquira y Tinjacá
CUNDINAMARCA	Fúquene, Simijaca
HUILA	Altamira, Elías, Neiva, Palermo, Tello, Tarquí, Timaná, Yaguará
NARIÑO	Ancuya, Buesaco, Chachagui, Consacá, Cumbal, El Peñol, El Tambo, Guaitarilla, Imués, La Florida, La Llanada, Linares, Los Andes (Solomayor), Mallama (Piedrancha), Nariño, Pasto, Providencia, Samaniego, Santa Cruz (Guachavés), Taminango, Tangua, Túquerres, Yacuanquer
TOLIMA	Ibagué, Chaparral, Coyaima, Prado, Rioblanco
VALLE DEL CAUCA	Buga.

ALERTA NARANJA: INCENDIOS DE LA COBERTURA VEGETAL.

Amenaza moderada de ocurrencia de incendios de la cobertura vegetal en zonas de bosques, cultivos y pastos, localizados en los siguientes municipios y sectores aledaños:

DEPARTAMENTO	MUNICIPIOS
BOYACA	Cucaita y Samacá
CAUCA	Santa Rosa
CUNDINAMARCA	Guachetá, Guasca, Guatavita, Susa
HUILA	Baraya y Garzón
NARIÑO	Albán (San José), Aldana, Arboleda (Berruecos), Belén, Contadero, Córdoba, Cuaspud (Carlosama), Cumbitara, El Tablón, Guachucal, Gualmatán, Iles, La Unión, Ospina, Puerres, Pupiales, San Bernardo, San Lorenzo, San Pedro de Cartago, Sapuyes
TOLIMA	Ataco, Natagaima, Purificación, Saldaña y San Antonio

Especial atención amerita el Parque Nacional Natural Nevado del Huila y el Parque Nacional Natural Farallones de Cali.

ALERTA NARANJA: DESLIZAMIENTOS DE TIERRA.

Se pronostica amenaza alta a moderada a alta por deslizamientos de tierra en áreas inestables en los departamentos:

DEPARTAMENTO	MUNICIPIOS
ANTIOQUIA	Abejorral, Alejandría, Apartadó, Argelia, Barbosa, Briceño, Carmen de Viboral, Cocorná, Concepción, Guatapé, Granada, Ituango, La Ceja, Marinilla, La Unión, Peñol, Puerto Berrio, Puerto Triunfo, Remedios, San Francisco, San Luis, San Roque, San Vicente, San Rafael, Santo Domingo, Sonsón, Turbo, Valdivia, Yolombo y Yarumal
CALDAS	Norcasia..
NORTE DE SANTANDER	Chitagá y Toledo.

REGIÓN PACÍFICA

ALERTA NARANJA: DESLIZAMIENTOS DE TIERRA.

Se pronostica amenaza moderada a alta por deslizamientos de tierra en áreas inestables en los departamentos:

DEPARTAMENTO	MUNICIPIOS
CHOCO	Nuquí, Alto Baudó, Río Quito, El Cantón de San Pablo, Medio Baudó, Bajo Baudó, Medio San Juan, San José del Palmar y Condoto.
VALLE DEL CAUCA	Buenaventura.

ALERTA AMARILLA: POR INCREMENTO DEL NIVEL DEL CAUCE PRINCIPAL DEL RÍO ATRATO.

Se mantiene ésta alerta ya que los niveles del río Atrato a la altura de la ciudad de Quibdó oscilan en el rango de altos. No se descartan crecientes súbitas debido a la persistencia de las lluvias y se recomienda especial atención para las zonas ribereñas bajas en el cauce principal del río Atrato y en sus principales afluentes. Se sugiere especial atención a los ríos afluentes del río Atrato en las partes alta y media de la cuenca como: Andágueda, Quito, Bebaramá, Murri y Murindó. Se prevé que ésta condición continúen durante el fin de semana.

REGIÓN ORINOQUIA

ALERTA NARANJA: DESLIZAMIENTOS DE TIERRA.

Se pronostica amenaza moderada por deslizamientos de tierra en áreas inestables en los departamentos:

DEPARTAMENTO	MUNICIPIOS
BOYACÁ	Cubará.
META	Villavicencio y Restrepo.

ALERTA NARANJA: INCENDIOS DE LA COBERTURA VEGETAL.

Amenaza moderada de ocurrencia de incendios de la cobertura vegetal en zonas de bosques, cultivos y pastos, localizados en los siguientes municipios y sectores aledaños:

DEPARTAMENTO	MUNICIPIOS
CASANARE	Orocué, Maní y Paz de Ariporo
META	Puerto López, Puerto Gaitán,
VICHADA	La Primavera, Cumaribo, Puerto Carreño

ALERTA AMARILLA: CUENCA ALTA DEL RÍO ARAUCA

Aunque se pronostican lluvias moderadas en la cuenca alta del río Arauca, se recomienda estar atentos ante cualquier eventualidad de incrementos en los niveles del río Arauca y sus afluentes, ya que los valores actuales se encuentran en el rango medio-altos. Por ésta condición hidrológica se recomienda a los organismos locales de atención y Prevención de desastres, estar atentos, en especial en los siguientes sectores: Puntos más bajos de las riberas del río Arauca, especialmente en los sectores Arauquita-Carretero, Santacruz-Bocas de Las Gaviotas y Los Mangos-Arauca. Se prevé que ésta condición continúen durante el fin de semana.

REGIÓN AMAZÓNICA

CONDICIONES NORMALES

MAR CARIBE

ALERTA AMARILLA: PLEAMARES

Hasta el próximo sábado 14 de septiembre se presentará una de las mareas astronómicas más significativas del mes sobre el litoral Caribe colombiano, por lo anterior, se recomienda a los habitantes costeros estar atentos a este fenómeno.

OCEANO PACÍFICO

CONDICIONES NORMALES

Omar FRANCO TORRES, Director General
Christian EUSCATEGUI COLLAZOS, Jefe Oficina del Servicio de Pronósticos y Alertas
Fidel Alberto PARDO OJEDA, Coordinador de Alertas Hidrometeorológicas y Ambientales

Profesionales en turno:
Alberto PARDO, Gloria ARANGO, Jorge CEBALLOS, Jhon VALENCIA, Alejandro URIBE y María Inés CUBILLOS.

Internet: <http://www.ideam.gov.co>
Correos electrónicos: servicio@ideam.gov.co, alertasideam@ideam.gov.co
Carrera 10 N° 20 - 30 ** Piso 9, Bogotá, D.C.
Teléfono: 3527160 ext. 1334-1336.

Síganos en **Twitter: @IDEAMColombia**
Facebook: www.facebook.com/ideam.instituto
YouTube: Canal de InstitutoIDEAM / <http://www.youtube.com/user/InstitutoIDEAM>

ALERTA ROJA. PARA TOMAR ACCIÓN Advierte a los sistemas de prevención y atención de desastres sobre la amenaza que puede ocasionar un fenómeno con efectos adversos sobre la población, el cual requiere la atención inmediata por parte de la población y de los cuerpos de atención y socorro. Se emite una alerta sólo cuando la identificación de un evento extraordinario indique la probabilidad de amenaza inminente y cuando la gravedad del fenómeno implique la movilización de personas y equipos, interrumpiendo el normal desarrollo de sus actividades cotidianas.

ALERTA NARANJA. PARA PREPARARSE Indica la presencia de un fenómeno. No implica amenaza inmediata y como tanto es catalogado como un mensaje para informarse y prepararse. El aviso implica vigilancia continua ya que las condiciones son propicias para el desarrollo de un fenómeno, sin que se requiera permanecer alerta.

ALERTA AMARILLA. PARA INFORMARSE Es un mensaje oficial por el cual se difunde información. Por lo regular se refiere a eventos observados, reportados o registrados y puede contener algunos elementos de pronóstico a manera de orientación. Por sus características pretéritas y futuras difiere del aviso y de la alerta, y por lo general no está encaminado a alertar sino a informar.

CONDICIONES NORMALES Indica que no existe ninguna clase de alerta para la región o zona mencionada.

°C: grados Celsius; m: metros; mm: milímetros; msnm: metros sobre nivel del mar;
Km/h: kilómetros sobre hora

GOES: Geostationary Operational Environmental Satellites (Satélite Geoestacionario Operacional Ambiental).

GOES-13 es el designado GOES-Este, localizado en 75° W sobre el ecuador geográfico.

HLC: hora local colombiana

PNN: Parque Nacional Natural; SFF: Santuario de Fauna y Flora