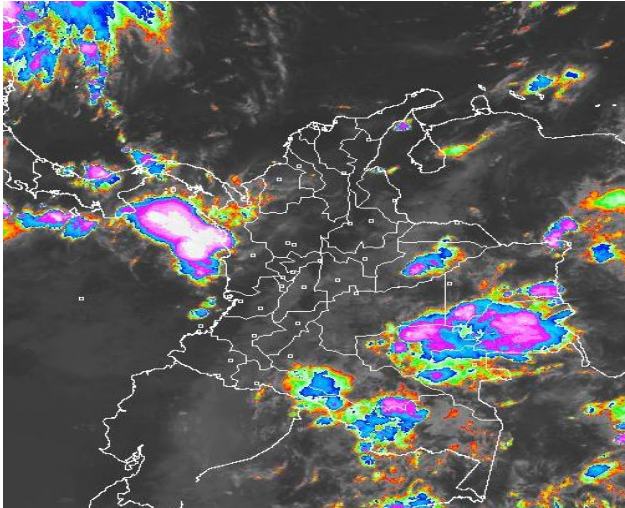


CONDICIONES HIDROMETEOROLÓGICAS ACTUALES

En la mayor parte del territorio nacional prevalecen las condiciones secas, excepto en sectores de los Llanos orientales, la Amazonia, en el Norte del Océano Pacífico y en el Occidente del Mar Caribe colombiano donde se aprecian nubes densas desde temprano, acompañadas de precipitaciones y descargas eléctricas. **ALERTA ROJA** por incendios de la cobertura vegetal en algunos sectores de la Región Andina y por deslizamientos de tierra, localizadas en el Meta.

IMÁGEN SATELITAL

Imagen GOES-13 * 15 de septiembre de 2013 * Hora 6:45 a. m. HLC



PRONÓSTICO CONDICIONES METEOROLÓGICAS ESPECIALES

ÁREA DEL VOLCÁN CERRO MACHÍN

Predominará el cielo entre ligera y parcialmente nublado. Probables lloviznas en la tarde y noche. **EL SERVICIO GEOLOGICO COLOMBIANO** lo reporta en **NIVEL AMARILLO (III): CAMBIOS EN EL COMPORTAMIENTO DE LA ACTIVIDAD VOLCANICA.** 4.80 -75.62

ELEVACIÓN (pies)	DIRECCIÓN	VELOCIDAD	
		NUDOS	Km/h
10,000	SURESTE	07	13
18,000	ESTE	21	39
24,000	ESTE	20	37
30,000	ESTE	07	19

ÁREA DEL VOLCÁN NEVADO DEL HUILA

Cielo entre ligera y parcialmente cubierto. Predominio de tiempo seco. **EL SERVICIO GEOLOGICO COLOMBIANO** lo reporta en **NIVEL AMARILLO (III): CAMBIOS EN EL COMPORTAMIENTO DE LA ACTIVIDAD VOLCANICA.** 2.92 -76.05

ELEVACIÓN (pies)	DIRECCIÓN	VELOCIDAD	
		NUDOS	Km/h
10,000	SURESTE	10	18
18,000	ESTE	24	44
24,000	ESTE	20	37
30,000	ESTE	10	18

ÁREA DEL VOLCÁN GALERAS

Cielo ligeramente nublado. Tiempo seco. **EL SERVICIO GEOLOGICO COLOMBIANO** lo reporta en **NIVEL AMARILLO (III): CAMBIOS EN EL COMPORTAMIENTO DE LA ACTIVIDAD VOLCANICA.** 1.55 -77.37

ELEVACIÓN (pies)	DIRECCIÓN	VELOCIDAD	
		NUDOS	Km/h
10,000	ESTE	13	24
18,000	ESTE	25	46
24,000	SURESTE	22	41
30,000	ESTE	10	18

ÁREA DEL VOLCÁN NEVADO DEL RUIZ

Cielo parcialmente nublado. Lluvias ligeras en la tarde. **EL SERVICIO GEOLOGICO COLOMBIANO** lo reporta en **NIVEL AMARILLO (III): CAMBIOS EN EL COMPORTAMIENTO DE LA ACTIVIDAD VOLCANICA.** 4.89 -75.32

ELEVACIÓN (pies)	DIRECCIÓN	VELOCIDAD	
		NUDOS	Km/h
10,000	SURESTE	08	15
18,000	ESTE	21	39
24,000	ESTE	18	33
30,000	ESTE	06	11

LO MÁS DESTACADO

ALERTA ROJA. PARA TOMAR ACCIÓN **ALERTA NARANJA. PARA PREPARARSE** **ALERTA AMARILLA. PARA INFORMARSE**

LLUVIAS	En las últimas 24 horas ha tendido a predominar el tiempo seco en el país, salvo en algunos sectores de las regiones Andina, Orinoquia y Pacífica donde se registraron lluvias entre ligeras a moderadas. El mayor volumen de precipitación se reportó en los municipios de El Tambo y Popayán-Aeropuerto (Cauca) y en Guaduas (Cundinamarca) con 50.0 mm.
ALERTA ROJA	<ul style="list-style-type: none"> Amenaza alta de ocurrencia de incendios en el centro-sur de la región Andina. Deslizamientos de tierra en áreas inestables y de alta pendiente, localizados en el Meta.
ALERTA NARANJA	<ul style="list-style-type: none"> Amenaza moderada de ocurrencia de incendios en el centro y sur de la región Andina Deslizamientos de tierra en áreas inestables y de alta pendiente, localizados en Antioquia, Caldas, Cauca, Chocó, Cundinamarca, Huila, Meta, Nariño, Norte de Santander, Santander, Tolima, Valle del Cauca.
OTROS	<ul style="list-style-type: none"> El IDEAM advierte que desde mediados del mes de septiembre y hasta mediados del mes de diciembre se consolidará la segunda temporada lluviosa del año, particularmente en las regiones Andina y Pacífica, condición que aumentará la amenaza por deslizamientos de tierra y por crecientes súbitas en zonas de alta pendiente o ladera.

PRECIPITACIONES

A continuación se relacionan los municipios donde en las últimas 24 horas se registraron precipitaciones iguales o superiores a **20.0 mm**:

DEPARTAMENTO	MUNICIPIOS
ANTIOQUIA	Fredonia (37.0), Gómez Plata (36.0), Santa Rosa de Osos (32.0), Concepción (26.0) y Santo Domingo (25.0).
ARAUCA	Arauca (46.0).
CALDAS	Pácora (35.0).
CAQUETÁ	Solano (45.0).
CASANARE	Orocúe (23.0).
CAUCA	El Tambo (50.0), Popayán-Aeropuerto (50.0) , Piendamó (29.0), Puerto Tejada (25.5), Cajibío (25.0), Santander de Quilichao (23.5) y Bolívar (23.0).
CUNDINAMARCA	Guaduas (50.0) y Medina (30.0).
CHOCÓ	Condoto (20.0).
HUILA	Pitalito (23.0).
META	San Martín (48.0), Cubarral-Puerto Angosturas (36.0), Cubarral-San Luis (34.0), San Juan de Arama (31.0), Fuente de Oro (27.0) y Lejanías (24.0).
SANTANDER	Coromoro (27.7)
TOLIMA	Lérida (31.0), Ataco (21.0) e Ibagué-Aeropuerto (20.6).
VALLE DEL CAUCA	Bugalagrande (34.0) y Buenaventura-Aeropuerto (20.9).
VAUPÉS	Mitú (32.0).

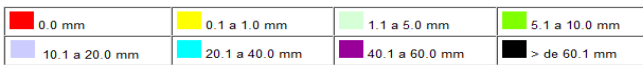
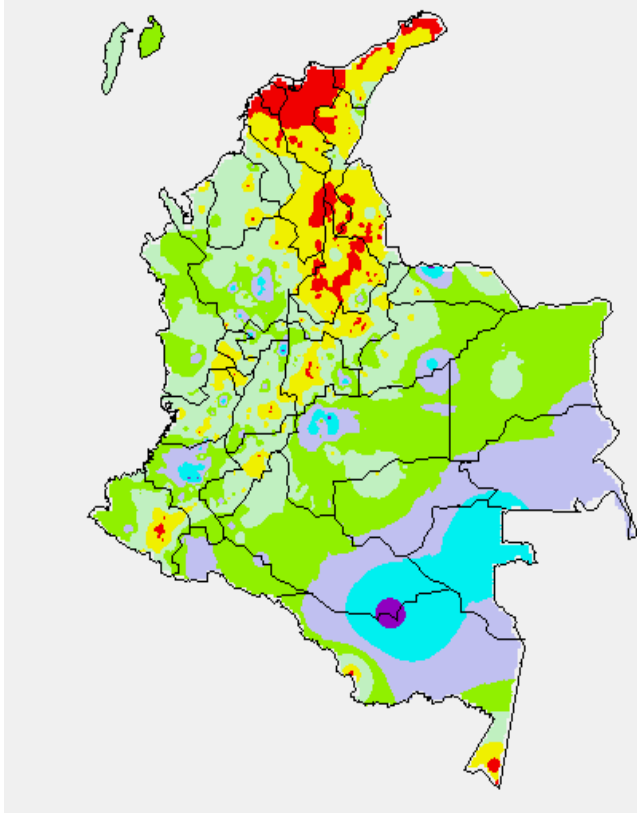
TEMPERATURAS MÁXIMAS

A continuación se relacionan los municipios donde en las últimas 24 horas se registraron temperaturas iguales o superiores a **35.0° C**:

DEPARTAMENTO	MUNICIPIOS
CAUCA	Mercaderes (35.2°C).
CESAR	Valledupar (36.4°C).
CUNDINAMARCA	Jerusalén (35.2°C).
MAGDALENA	Zona Bananera (35.6°C).
NORTE DE SANTANDER	Cúcuta-Carmen de Tonchalá (35.0°C).
TOLIMA	Guamo (37.4°C), Flandes (36.6°C), Natagaima (35.4°C) y Ambalema (35.4°C).

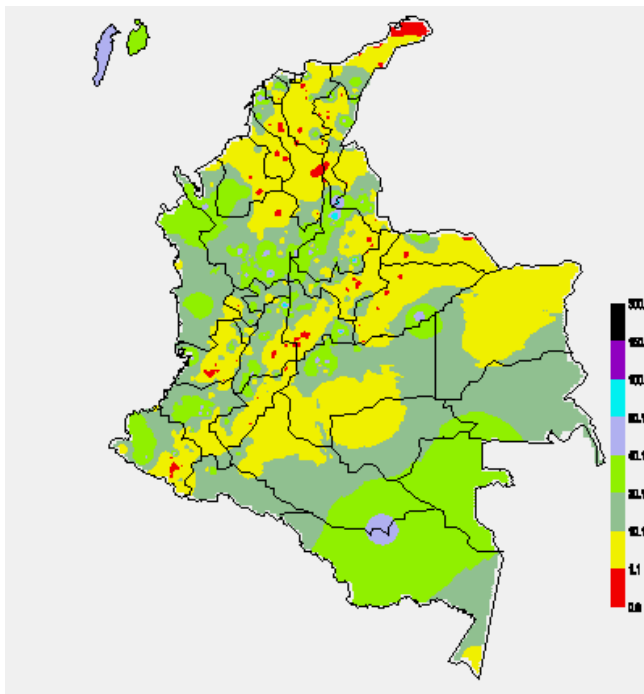
MAPA DE PRECIPITACIÓN DIARIA

Desde las 7:00 a.m. del sábado 14 de septiembre hasta las 7:00 a.m. del domingo 15 de septiembre de 2013.



MAPA DE PRECIPITACIÓN ACUMULADA DE LOS ÚLTIMOS 3 DÍAS

Desde las 7:00 a.m. del jueves 12 de septiembre hasta las 7:00 a.m. del domingo 15 de septiembre de 2013.



ESTADO DE LOS EMBALSES

A continuación se relacionan los volúmenes útiles diarios (expresados en porcentaje) de reservas de algunos embalses de acuerdo con información consultada en XM.

ZONA	EMBALSE		VOLUMEN ÚTIL DIARIO (%)	
ANTIOQUIA	MIEL I		64.18	
	MIRAFLORES		55.97	
	PEÑOL		50.60	
	PLAYAS		113.26	
	PORCE II		7.16	
	PORCE III		40.12	
	PUNCHINÁ		53.69	
	RIOGRANDE2		41.31	
	SAN LORENZO		48.35	
CARIBE	URRÁ I		75.34	
	CENTRO	AGREGADO BOGOTÁ	66.51	NEUSA
			SISGA	65.64
		TOMINÉ	67.06	
BETANIA		59.78		
MUÑA		69.76		
PRADO		47.80		
ORIENTE	CHUZA		73.14	
	ESMERALDA		90.99	
	GUAVIO		83.25	
VALLE DEL CAUCA	ALTO ANCHICAYÁ		50.26	
	CALIMA 1		52.77	
	SALVAJINA		42.07	

PRONÓSTICO METEOROLÓGICO (domingo 15 y lunes 16 de septiembre)

REGIÓN	PRONÓSTICO
SABANA DE BOGOTÁ	DOMINGO: Cielo parcialmente nublado; probabilidad de lloviznas, o lluvias ligeras, en sectores del oriente de la ciudad y al norte de la sabana. LUNES: A lo largo de la jornada se esperan condiciones de cielo parcialmente cubierto con tiempo seco; sin embargo, no se descartan lluvias ligeras sobre el Oriente de la ciudad al finalizar la tarde.
ANDINA	DOMINGO: Cielo parcialmente nublado. Lluvias en sectores de Antioquia, eje cafetero, Santanderes y Tolima; lloviznas o lluvias ligeras en el altiplano cundiboyacense y para el resto de la región nubosidad variada. LUNES: Se espera cielo parcialmente cubierto la mayor parte de la jornada. Son posibles precipitaciones, de ligeras a moderadas, en Antioquia, Santanderes, Valle y Cauca.
CARIBE	DOMINGO: Cielo entre ligera y parcialmente nublado. Lluvias ligeras en Córdoba, Sucre y Magdalena. Probables chubascos en sectores de Guajira y Cesar. LUNES: Cielo parcialmente nublado. Se esperan precipitaciones de ligeras a moderadas en sectores de Córdoba, Sucre, Bolívar, Atlántico, Magdalena y La Guajira.
ARCHIPIÉLAGO DE SAN ANDRÉS, PROVIDENCIA Y SANTA CATALINA	DOMINGO: Se prevé cielo mayormente nublado. Precipitaciones de variada intensidad a diferentes horas del día. LUNES: Se espera cielo parcialmente cubierto. Precipitaciones ligeras y ocasionales.
MAR CARIBE	DOMINGO: Cielo entre ligera y parcialmente nublado. Lluvias moderadas al occidente de la zona marítima y en el golfo de Urabá. LUNES: Cielo entre ligera y parcialmente nublado. Lluvias, ligeras o moderadas, al occidente de la zona marítima.
PACÍFICA	DOMINGO: Cielo parcialmente cubierto; lluvias moderadas en Chocó; lloviznas ocasionales al sur. LUNES: Cielo mayormente cubierto. Precipitaciones moderadas en Chocó, y de menor intensidad en el litoral de Valle y de Cauca.
INSULAR PACÍFICO	DOMINGO: Cielo parcialmente cubierto la mayor parte de la jornada. Precipitaciones ligeras en Gorgona y tiempo seco en Malpelo. LUNES: Son posibles lluvias de ligeras a moderadas en Gorgona especialmente en la tarde y noche.
OCÉANO PACÍFICO	DOMINGO: Cielo parcialmente nublado. Lluvias moderadas, con tormentas eléctricas embebidas, al norte de la zona marítima. LUNES: Cielo seminublado. Precipitaciones entre moderadas y fuertes, al norte de la zona marítima.

REGIÓN	PRONÓSTICO
ORINOQUIA	DOMINGO: Cielo mayormente nublado. Precipitaciones, entre ligeras y moderadas, en sectores de Casanare, Vichada, Arauca y Meta. LUNES: Se espera cielo entre parcialmente cubierto y mayormente cubierto. Precipitaciones, ligeras o moderadas, en Vichada, Arauca, Casanare y Meta.
AMAZONIA	DOMINGO: Cielo seminublado. Lluvias de variada intensidad en sectores de Caquetá, Putumayo, Guaviare y Amazonas. LUNES: En la mañana se espera tiempo seco. En la tarde y noche se prevén lluvias, entre ligeras y moderadas, en Guainía, Putumayo, Caquetá y Guaviare.

ALERTAS VIGENTES

Para mayor información sobre el pronóstico del estado del tiempo, informes técnicos diarios, comunicados especiales e informes de otras áreas temáticas, tales como Hidrología, Deslizamientos de Tierra e Incendios, se sugiere consultar la siguiente dirección electrónica: <http://institucional.ideam.gov.co/psi/index.jsf>

REGIÓN CARIBE

ALERTA AMARILLA: POR CRECIENTES SUBITAS EN LOS RIOS QUE DESCIENDEN DE LA SIERRA NEVADA DE SANTA MARTA Y PARA EL RÍO RANCHERÍA.

Durante las últimas 24 horas no se reportaron lluvias importantes en la zona de la Sierra Nevada de Santa Marta; sin embargo no se descarta la presencia de precipitaciones por lo que se mantiene el monitoreo y las posibles fluctuaciones en los niveles de los ríos Manzanares, Minca, Guachaca, Piedras, Buritaca, Palomino, Tucurínca, Aracataca, Fundación, Sevilla y Ariguaní. Igual condición presenta la cuenca media y baja del río Ranchería y varios de sus afluentes, por lo cual se recomienda especial atención a los pobladores ribereños de la zona rural y urbana de Manaure (La Guajira).

REGIÓN ANDINA

ALERTA ROJA: INCENDIOS DE LA COBERTURA VEGETAL.

Amenaza muy alta de ocurrencia de incendios de la cobertura vegetal en zonas de bosques, cultivos y pastos, localizados en los siguientes municipios y sectores aledaños:

DEPARTAMENTO	MUNICIPIOS
BOYACA	Ráquira y Tinjacá
CUNDINAMARCA	Fúquene, Simijaca
HUILA	Altamira, Elías, Neiva, Palermo, Tello, Tarqui, Timaná, Yaguará
NARIÑO	Ancuya, Buesaco, Chachagüí, Consacá, Cumbal, El Peñol, El Tambo, Guaitarilla, Imués, La Florida, La Llanada, Linares, Los Andes (Sotomayor), Mallama (Piedranca), Nariño, Pasto, Providencia, Samaniego, Santa Cruz (Guachavés), Taminango, Tangua, Túquerres, Yacuanquer
TOLIMA	Ibagué, Chaparral, Coyaima, Prado, Rioblanco
VALLE DEL CAUCA	Buga.

ALERTA NARANJA: INCENDIOS DE LA COBERTURA VEGETAL

Amenaza moderada de ocurrencia de incendios de la cobertura vegetal en zonas de bosques, cultivos y pastos, localizados en los siguientes municipios y sectores aledaños:

DEPARTAMENTO	MUNICIPIOS
BOYACA	Cucaíta y Samacá
CAUCA	Santa Rosa
CUNDINAMARCA	Guachetá, Guasca, Guatavita, Susa
HUILA	Baraya y Garzón
NARIÑO	Albán (San José), Aldana, Arboleda (Berruecos), Belén, Contadero, Córdoba, Cuaspud (Carlosama), Cumbitara, El Tablón, Guachuca, Gualmatán, Iles, La Unión, Ospina, Puerres, Pupiales, San Bernardo, San Lorenzo, San Pedro de Cartago, Sapuyes
TOLIMA	Ataco, Natagaima, Purificación, Saldaña y San Antonio

Especial atención amerita el Parque Nacional Natural Nevado del Huila y el Parque Nacional Natural Farallones de Cali.

ALERTA NARANJA: DESLIZAMIENTOS DE TIERRA.

Se pronostica amenaza alta a moderada a alta por deslizamientos de tierra en áreas inestables en los departamentos:

DEPARTAMENTO	MUNICIPIOS
ANTIOQUIA	Alejandría, Cocorná, Concepción, Granada, Sonsón, Carmen de Viboral, San Luis, Guatapé, Remedios, Yondó, Puerto Berrío, Santo Domingo, San Rafael y San Francisco.

NORTE DE SANTANDER	Chitagá y Toledo.
SANTANDER	Barrancabermeja y Sabana de Torres

REGIÓN PACÍFICA

ALERTA NARANJA: DESLIZAMIENTOS DE TIERRA.

Se pronostica amenaza moderada a alta por deslizamientos de tierra en áreas inestables en los departamentos:

DEPARTAMENTO	MUNICIPIOS
CHOCO	Bajo Baudó, Argelia, Condoto, Istmina, Río Iró, Medio San Juan, Litoral de San Juan y Medio Baudó.
VALLE DEL CAUCA	Buenaventura y Calima

ALERTA AMARILLA: POR INCREMENTO DEL NIVEL DEL CAUCE PRINCIPAL DEL RÍO ATRATO.

A pesar que no se observa un incremento importante en los niveles del río Atrato en la mañana de hoy, se mantiene la alerta debido a que se espera que continúen las lluvias en la zona, por lo que se sugiere mantenerse atentos ante incrementos importantes en el nivel de las zonas ribereñas bajas en el cauce principal del río Atrato y en sus principales afluentes. Se sugiere especial atención a los ríos afluentes del río Atrato en las partes alta y media de la cuenca como: Andágueda, Quito, Bebarám, Murri y Murindó.

REGIÓN ORINOQUIA

ALERTA ROJA: DESLIZAMIENTOS DE TIERRA.

Se pronostica amenaza Muy Alta por deslizamientos de tierra en áreas inestables en los departamentos:

DEPARTAMENTO	MUNICIPIOS
META	Restrepo.

ALERTA NARANJA: DESLIZAMIENTOS DE TIERRA.

Se pronostica amenaza moderada por deslizamientos de tierra en áreas inestables en los departamentos:

DEPARTAMENTO	MUNICIPIOS
BOYACÁ	Cubará.
META	El Calvario y Villavicencio.
CUNDINAMARCA	Medina

ALERTA NARANJA: INCENDIOS DE LA COBERTURA VEGETAL

Amenaza moderada de ocurrencia de incendios de la cobertura vegetal en zonas de bosques, cultivos y pastos, localizados en los siguientes municipios y sectores aledaños:

DEPARTAMENTO	MUNICIPIOS
CASANARE	Orocúe, Maní y Paz de Ariporo
META	Puerto López, Puerto Gaitán,
VICHADA	La Primavera, Cumaribo, Puerto Carreño

ALERTA AMARILLA: POR CRECIENTES SÚBITAS EN LOS RIOS DEL PIEDEMONTE LLANERO.

Para el día de hoy, no se esperan precipitaciones intensas en las partes altas del Piedemonte llanero de los departamentos de Meta, Casanare y Arauca, sin embargo se mantiene este nivel de alerta para los ríos del piedemonte en este sector, como son entre otros, Ariari, Guatiquía, Guacavía, Humea, Cusiana, Cravo Sur, parte alta del río Arauca.

REGIÓN AMAZÓNICA

CONDICIONES NORMALES

MAR CARIBE

CONDICIONES NORMALES

OCÉANO PACÍFICO

ALERTA AMARILLA: TIEMPO LLUVIOSO

El día de hoy se esperan condiciones lluviosas con posibilidad de tormentas eléctricas y rachas de viento en amplios sectores del centro y Norte del Pacífico colombiano, se recomienda a pescadores y usuarios de embarcaciones menores consultar con las Capitanías de puerto antes de zarpar.

Omar FRANCO TORRES, Director General
Christian EUSCATEGUI COLLAZOS, Jefe Oficina del Servicio de Pronósticos y Alertas
Fidel Alberto PARDO OJEDA, Coordinador de Alertas Hidrometeorológicas y Ambientales

Profesionales en turno:
Luis A. LÓPEZ, Oscar MARTÍNEZ, Patricia LEÓN, Ruth N. LÓPEZ y Daniel USECHE.
Internet: <http://www.ideam.gov.co>
Correos electrónicos: servicio@ideam.gov.co, alertasideam@ideam.gov.co
Carrera 10 N° 20 - 30 ** Piso 9, Bogotá, D.C.
Teléfono: 3527160 ext. 1334-1336.

Siganos en **Twitter:** @IDEAMColombia
Facebook: www.facebook.com/ideam.instituto
YouTube: Canal de InstitutoIDEAM / <http://www.youtube.com/user/InstitutoIDEAM>

ALERTA ROJA. PARA TOMAR ACCIÓN Advierte a los sistemas de prevención y atención de desastres sobre la amenaza que puede ocasionar un fenómeno con efectos adversos sobre la población, el cual requiere la atención inmediata por parte de la población y de los cuerpos de atención y socorro. Se emite una alerta sólo cuando la identificación de un evento extraordinario indique la probabilidad de amenaza inminente y cuando la gravedad del fenómeno implique la movilización de personas y equipos, interrumpiendo el normal desarrollo de sus actividades cotidianas.

ALERTA NARANJA. PARA PREPARARSE Indica la presencia de un fenómeno. No implica amenaza inmediata y como tanto es catalogado como un mensaje para informarse y prepararse. El aviso implica vigilancia continua ya que las condiciones son propicias para el desarrollo de un fenómeno, sin que se requiera permanecer alerta.

ALERTA AMARILLA. PARA INFORMARSE Es un mensaje oficial por el cual se difunde información. Por lo regular se refiere a eventos observados, reportados o registrados y puede contener algunos elementos de pronóstico a manera de orientación. Por sus características, pretéritas y futuras difiere del aviso y de la alerta, y por lo general no está encaminado a alertar sino a informar.

CONDICIONES NORMALES Indica que no existe ninguna clase de alerta para la región o zona mencionada.

°C: grados Celsius; m: metros; mm: milímetros; msnm: metros sobre nivel del mar;

Km/h: kilómetros sobre hora

GOES: Geostationary Operational Environmental Satellites (Satélite Geoestacionario Operacional Ambiental).

GOES-13 es el designado GOES-Este, localizado en 75° W sobre el ecuador geográfico.

HLC: hora local colombiana

PNN: Parque Nacional Natural; SFF: Santuario de Fauna y Flora