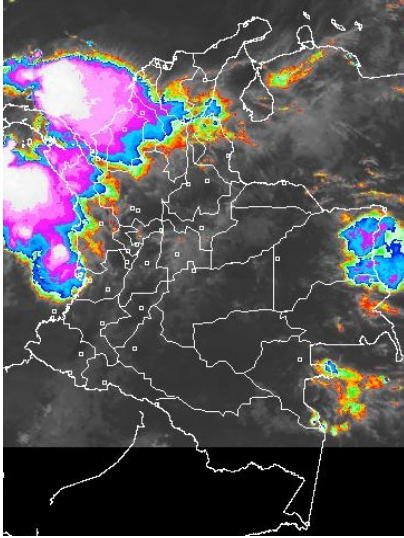


CONDICIONES HIDROMETEOROLÓGICAS ACTUALES

El país amanece con abundante nubosidad, especialmente en los extremos oriental y occidental donde desde la madrugada se han reportado inclusive lluvias con tormentas eléctricas. **ALERTA ROJA** por incendios de la cobertura vegetal en algunos sectores de la Región Andina. **ALERTA NARANJA** por niveles altos del río Atrato y sus principales afluentes. **ALERTA NARANJA** por deslizamientos de tierra, localizadas en Chocó, Valle del Cauca, Cundinamarca y Meta.

IMÁGEN SATELITAL

Imagen GOES-13 * 17 de septiembre de 2013 * Hora 7:45 a. m. HLC



PRONÓSTICO CONDICIONES METEOROLÓGICAS ESPECIALES

ÁREA DEL VOLCÁN CERRO MACHÍN

Cielo entre parcialmente nublado y nublado con lluvias después del mediodía y durante algunas horas de la noche.

EL SERVICIO GEOLOGICO COLOMBIANO lo reporta en **NIVEL AMARILLO (III): CAMBIOS EN EL COMPORTAMIENTO DE LA ACTIVIDAD VOLCANICA**. 4.80 -75.62

ELEVACIÓN (pies)	DIRECCIÓN	VELOCIDAD	
		NUDOS	Km/h
10,000	SURESTE	5	9
18,000	ESTE	10 - 20	18 - 36
24,000	ESTE	10 - 20	18 - 36
30,000	ESTE	10 - 15	18 - 28

ÁREA DEL VOLCÁN NEVADO DEL HUILA

Nubosidad variable con predominio de tiempo seco en la mañana, en la tarde y noche se estiman precipitaciones variadas.

EL SERVICIO GEOLOGICO COLOMBIANO lo reporta en **NIVEL AMARILLO (III): CAMBIOS EN EL COMPORTAMIENTO DE LA ACTIVIDAD VOLCANICA**. 2.92 -76.05

ELEVACIÓN (pies)	DIRECCIÓN	VELOCIDAD	
		NUDOS	Km/h
10,000	ESTE	5	9
18,000	ESTE	15 - 25	28 - 46
24,000	ESTE	10 - 20	18 - 36
30,000	ESTE	5 - 10	9 - 18

ÁREA DEL VOLCÁN GALERAS

Cielo entre parcialmente cubierto y cubierto con lloviznas ocasionales.

EL SERVICIO GEOLOGICO COLOMBIANO lo reporta en **NIVEL AMARILLO (III): CAMBIOS EN EL COMPORTAMIENTO DE LA ACTIVIDAD VOLCANICA**. 1.55 -77.37

ELEVACIÓN (pies)	DIRECCIÓN	VELOCIDAD	
		NUDOS	Km/h
10,000	SURESTE	5 - 10	9 - 18
18,000	ESTE	20 - 30	36 - 56
24,000	ESTE	10 - 15	18 - 28
30,000	NORESTE	5 - 10	9 - 18

ÁREA DEL VOLCÁN NEVADO DEL RUIZ

En el área se pronostican nubes densas con precipitaciones de variada intensidad por la tarde y noche.

EL SERVICIO GEOLOGICO COLOMBIANO lo reporta en **NIVEL AMARILLO (III): CAMBIOS EN EL COMPORTAMIENTO DE LA ACTIVIDAD VOLCANICA**. 4.89 -75.32

ELEVACIÓN (pies)	DIRECCIÓN	VELOCIDAD	
		NUDOS	Km/h
10,000	SURESTE	5	9
18,000	ESTE	10 - 25	18 - 46
24,000	ESTE	10 - 20	18 - 36
30,000	ESTE	10 - 15	18 - 28

LO MÁS DESTACADO

ALERTA ROJA. PARA TOMAR ACCIÓN **ALERTA NARANJA. PARA PREPARARSE** **ALERTA AMARILLA. PARA INFORMARSE**

LLUVIAS	En las últimas 24 horas se incrementaron las precipitaciones, cuyos mayores volúmenes se presentaron en las regiones Caribe (principalmente en territorios insulares), Orinoquia y sectores aislados de la Andina. El mayor volumen de precipitación se reportó en el municipio de Quibdó (Chocó) , con 124.0 mm .
ALERTA ROJA	• Amenaza alta de ocurrencia de incendios en el centro-sur de la región Andina en los departamentos de Cauca, Cundinamarca, Nariño, Tolima.
ALERTA NARANJA	• Incrementos importantes del río Atrato y sus principales afluentes, especialmente en las cuencas media y baja. • Amenaza moderada de ocurrencia de incendios en el centro y sur de la región Andina, en los departamentos de Boyacá, Cundinamarca, Huila, Tolima y Nariño. • Deslizamientos de tierra en áreas inestables y de alta pendiente, localizados en Antioquia, Caldas, Cauca, Chocó, Cundinamarca, Meta, Norte de Santander, Santander, Piedemonte Llanero, Valle del Cauca.
OTROS	• El IDEAM advierte que desde mediados del mes de septiembre y hasta mediados del mes de diciembre se consolidará la segunda temporada lluviosa del año, particularmente en las regiones Andina y Pacífica, condición que aumentará la amenaza por deslizamientos de tierra y por crecientes súbitas en zonas de alta pendiente o ladera.



Consulte todos los días el pronóstico del tiempo y las alertas hidrometeorológicas vigentes del IDEAM, en un formato de calidad. Alrededor de las 7:30 a. m. está a disposición del público en www.ideam.gov.co. Se puede ver también en dispositivos móviles. [AQUÍ](#)

PRECIPITACIONES

A continuación se relacionan los municipios donde en las últimas 24 horas se registraron precipitaciones iguales o superiores a **20.0 mm**:

DEPARTAMENTO	MUNICIPIOS
ANTIOQUIA	Yondó (42.0).
ARAUCA	Tame (48.8) y Arauquita (21.0).
ARCHIPIÉLAGO DE SAN ANDRÉS, PROVIDENCIA Y SANTA CATALINA	San Andrés (118.5) y Providencia (62.6).
ATLÁNTICO	Barranquilla (36.9).
BOYACÁ	Quípama (26.2)
CHOCÓ	Quibdó (124.4) y San Juan del Palmar (21.0).
GUAINÍA	Puerto Inírida (23.0).
HUILA	Neiva (35.5).
MAGDALENA	Ciénaga (45.0) y Zona bananera (31.0).
META	La Macarena (90.0), Puerto Rico (41.0), Vistahermosa (30.0) y Mesetas (25.0).
NORTE DE SANTANDER	Toledo (36.0)
SANTANDER	Charalá (20.3).
VALLE DEL CAUCA	Buenaventura (54.0)
VAUPÉS	Mitú (22.0).

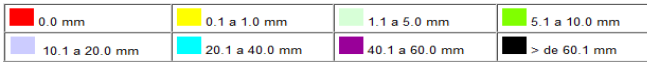
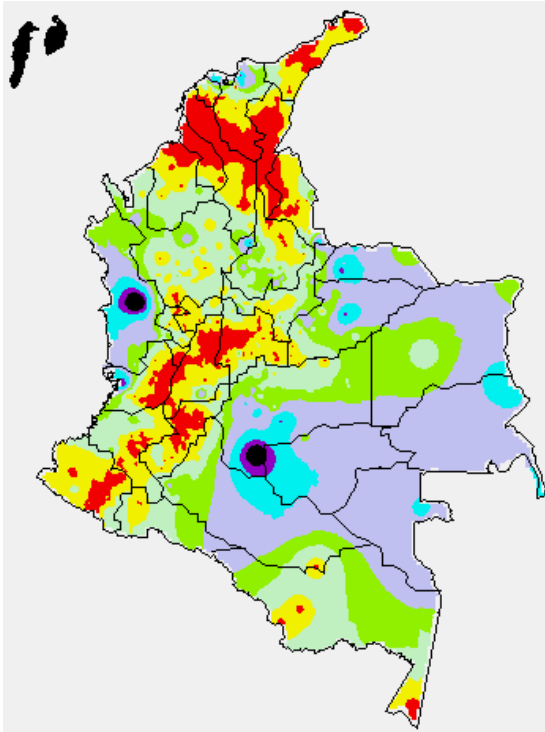
TEMPERATURAS MÁXIMAS

A continuación se relacionan los municipios donde en las últimas 24 horas se registraron temperaturas iguales o superiores a **35.0° C**:

DEPARTAMENTO	MUNICIPIOS
CESAR	Valledupar (33.7).
CUNDINAMARCA	Jerusalén (38.8).
LA GUAJIRA	Manauare (37.8), Uribia (37.8), Riohacha (37.2) y Hatonuevo (35.4).
TOLIMA	Natagaima (40.4), Flandes (37.6), Ambalema (37.2), Espinal (37.2), Valle de San Juan (37.0) y Saldaña (36.8).

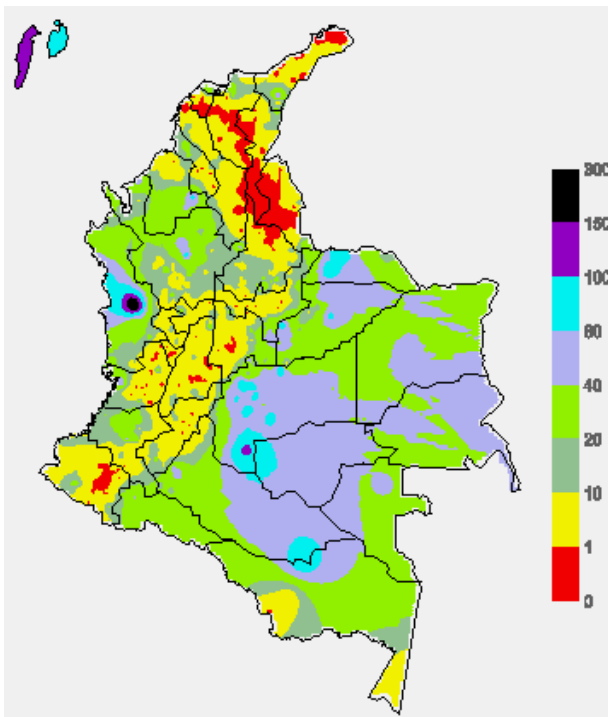
MAPA DE PRECIPITACIÓN DIARIA

Desde las 7:00 a.m. del lunes 16 de septiembre hasta las 7:00 a.m. del martes 17 de septiembre de 2013.



MAPA DE PRECIPITACIÓN ACUMULADA DE LOS ÚLTIMOS 3 DÍAS

Desde las 7:00 a.m. del sábado 14 de septiembre hasta las 7:00 a.m. del martes 17 de septiembre de 2013.



ESTADO DE LOS EMBALSES

A continuación se relacionan los volúmenes útiles diarios (expresados en porcentaje) de reservas de algunos embalses de acuerdo con información consultada en XM.

ZONA	EMBALSE		VOLUMEN ÚTIL DIARIO (%)
ANTIOQUIA	MIEL I		64.48
	MIRAFLORES		57.82
	PEÑOL		50.81
	PLAYAS		102.47
	PORCE II		9.36
	PORCE III		33.23
	PUNCHINÁ		54.61
	RIOGRANDE2		39.44
	SAN LORENZO		47.05
CARIBE	URRÁ I		75.13
	CENTRO	AGREGADO BOGOTÁ	NEUSA
SISGA			65.41
TOMINÉ		66.97	
BETANIA		55.21	
MUÑA		53.66	
ORIENTE	PRADO		48.27
	CHUZA		72.63
	ESMERALDA		92.60
	GUAVIO		84.16
VALLE DEL CAUCA	ALTO ANCHICAYÁ		56.03
	CALIMA 1		52.89
	SALVAJINA		40.58

PRONÓSTICO METEOROLÓGICO (martes 17 y miércoles 18 de septiembre)

REGIÓN	PRONÓSTICO
SABANA DE BOGOTÁ	MARTES: nubosidad variable durante la jornada con predominio de tiempo seco en la mañana, en horas de la tarde y durante algunas de la noche son estimadas precipitaciones, las más intensas se esperan en el Norte de la ciudad y de la sabana. MIÉRCOLES: cielo entre parcialmente nublado y nublado con lloviznas dispersas después del mediodía hacia los cerros orientales y en algunos sectores del Noroccidente de la ciudad y de la sabana.
ANDINA	MARTES: en sectores de Antioquia, los Santanderes, Risaralda, Caldas, Quindío, Santander, Tolima y Huila se esperan precipitaciones temprano en la mañana, al finalizar la tarde y por la noche. En el Oriente de Cundinamarca y Boyacá y en sectores de montaña de Valle del Cauca, Cauca y Nariño se pronostican lluvias entre ligeras a moderadas después del mediodía, luego de una mañana seca con intervalos nubosos. MIÉRCOLES: en la mañana predominará el tiempo seco, salvo en sectores de Antioquia y los Santanderes donde se pronostican lluvias que se reactivarán nuevamente al final de la tarde y por la noche. En el eje cafetero, Oriente de Cundinamarca, Boyacá, Santander, Huila y Occidente de Tolima son estimadas precipitaciones de variada intensidad después del mediodía y durante algunas horas de la noche.
CARIBE	MARTES: cielo entre parcialmente nublado y nublado con predominio de tiempo seco en la mañana, salvo en sectores de Sucre, Córdoba y Urabá donde se advierten precipitaciones. En horas de la tarde y noche se prevén lluvias con descargas eléctricas en las estribaciones de la Sierra Nevada de Santa Marta y en sectores de Atlántico, Bolívar y Sur de La Guajira. MIÉRCOLES: en amplios sectores de la región persistirán las condiciones nubosas con precipitaciones temprano en la mañana en sectores del Urabá, Córdoba y Sur de Bolívar. Después del mediodía y durante algunas horas de la noche se reactivarán las lluvias, acompañadas de tormentas eléctricas en sectores de La Guajira, Atlántico y en el norte de Magdalena y Cesar.
ARCHIPIÉLAGO DE SAN ANDRÉS, PROVIDENCIA Y SANTA CATALINA	MARTES: cielo entre parcialmente cubierto y cubierto con lluvias dispersas después del mediodía y durante la noche. No se descarta actividad eléctrica. MIÉRCOLES: en el archipiélago se pronostican condiciones nubosas a lo largo de la jornada con precipitaciones y tormentas eléctricas a diferentes horas.
MAR CARIBE	MARTES: en la mayor parte del Caribe colombiano se estiman condiciones secas, salvo en algunas zonas del centro y Occidente, incluido el archipiélago de San Andrés y Providencia donde son previstas lluvias, acompañadas en algunos casos de actividad eléctrica. MIÉRCOLES: cielo parcialmente nublado con predominio de tiempo seco en la mayor parte del área marítima, excepto en el centro y occidente, frente de la costa de Bolívar, Sucre, Córdoba y Urabá y en el área del archipiélago de San Andrés, Providencia y Santa Catalina donde se estiman algunas precipitaciones con descargas eléctricas a diferentes horas.

CONTINUACIÓN

REGIÓN	PRONÓSTICO
PACÍFICA	MARTES: a lo largo de la región esperen abundante nubosidad, con precipitaciones de variada intensidad acompañadas inclusive de tormentas eléctricas en sectores especialmente de Chocó y Valle del Cauca. En Cauca y Nariño se prevén lluvias ligeras y dispersas. MIÉRCOLES: en amplios sectores de la región, particularmente en Chocó y Valle del Cauca se prevé tiempo lluvioso durante la jornada con actividad eléctrica a diferentes horas. En Cauca y Nariño son estimadas condiciones secas en el día, en horas de la noche no se descartan precipitaciones dispersas.
INSULAR PACÍFICO	MARTES: en Malpelo prevalecerán las condiciones secas y en Gorgona son estimadas lluvias por la mañana y durante algunas horas de la tarde y noche. MIÉRCOLES: en Gorgona y Malpelo esperen nubosidad variable con precipitaciones a diferentes horas, especialmente de la tarde y noche.
OCÉANO PACÍFICO	MARTES: en la mayor parte del área marítima nacional predominará el tiempo lluvioso a lo largo del día con posibilidad de tormentas eléctricas a diferentes horas. MIÉRCOLES: en amplios sectores del centro y Norte del Pacífico nacional se prevén nubes densas con precipitaciones entre ligeras a fuertes, acompañadas en algunos casos de actividad eléctrica.
ORINOQUIA	MARTES: en la región, incluido el departamento de Vichada se espera abundante nubosidad a lo largo de la jornada con lluvias entre ligeras a moderadas, acompañadas en algunos casos de actividad eléctrica. Las precipitaciones de mayor consideración se prevén hacia el Piedemonte llanero, a la altura de Arauca, Casanare y Meta. MIÉRCOLES: nubosidad variable con precipitaciones dispersas desde temprano y al atardecer en sectores de Arauca y Casanare. En áreas del Meta y Vichada se prevén lluvias después del mediodía y por la noche, luego de una mañana seca con intervalos soleados.
AMAZONIA	MARTES: cielo entre parcialmente cubierto y cubierto con lluvias a diferentes horas en sectores de Guainía, Vaupés, Guaviare y Amazonas. A lo largo del Piedemonte amazónico, a la altura de Caquetá y Putumayo no se descartan lloviznas dispersas e intermitentes. MIÉRCOLES: en la mayor parte de la región predominará el tiempo seco durante la mañana, salvo en sectores de Guainía, Amazonas y Vaupés donde se advierten precipitaciones durante algunas horas de la tarde y noche. En sectores de Caquetá y Putumayo se pronostican lluvias dispersas a diferentes horas.

ALERTAS VIGENTES

Para mayor información sobre el pronóstico del estado del tiempo, informes técnicos diarios, comunicados especiales e informes de otras áreas temáticas, tales como Hidrología, Deslizamientos de Tierra e Incendios, se sugiere consultar la siguiente dirección electrónica: <http://institucional.ideam.gov.co/isp/index.jsf>

REGIÓN CARIBE

CONDICIONES NORMALES

REGIÓN ANDINA

ALERTA ROJA: INCENDIOS DE LA COBERTURA VEGETAL.

Amenaza muy alta de ocurrencia de incendios de la cobertura vegetal en zonas de bosques, cultivos y pastos, localizados en los siguientes municipios y sectores aledaños:

DEPARTAMENTO	MUNICIPIOS
HUILA	Colombia.
NARIÑO	Ancuya, Buesaco, Consacá, Córdoba, Funes, Guaitarilla, Imués, Puerres, Túquerres y Yacuanquer
TOLIMA	Cunday, Dolores y Prado

ALERTA NARANJA: INCENDIOS DE LA COBERTURA VEGETAL.

Amenaza moderada de ocurrencia de incendios de la cobertura vegetal en zonas de bosques, cultivos y pastos, localizados en los siguientes municipios y sectores aledaños:

DEPARTAMENTO	MUNICIPIOS
CUNDINAMARCA	Bogotá, D.C., Cabrera, San Bernardo, Sibate y Soacha.
HUILA	Colombia
NARIÑO	Cumbal y Tangua.
TOLIMA	Coyaima, Purificación y Villarrica.

Especial atención amerita el Parque Nacional Natural Nevado del Huila y el Parque Nacional Natural Farallones de Cali.

ALERTA NARANJA: DESLIZAMIENTOS DE TIERRA.

Se pronostica amenaza alta a moderada a alta por deslizamientos de tierra en áreas inestables en los departamentos:

DEPARTAMENTO	MUNICIPIOS
ANTIOQUIA	Alejandría y San Francisco.

REGIÓN PACÍFICA

ALERTA NARANJA: DESLIZAMIENTOS DE TIERRA.

Se pronostica amenaza moderada a alta por deslizamientos de tierra en áreas inestables en los departamentos:

DEPARTAMENTO	MUNICIPIOS
CHOCO	Lloro, Quibdó, Medio Atrato, Alto Baudó, Atrato, Río Quito
VALLE DEL CAUCA	Buenaventura

ALERTA NARANJA: POR INCREMENTO DEL NIVEL DEL CAUCE PRINCIPAL DEL RÍO ATRATO.

Se cambia de **ALERTA AMARILLA** a **ALERTA NARANJA**, debido a la reactivación de las lluvias y a los incrementos importantes de los niveles del río Atrato en las últimas 24 horas. Especial atención para pobladores ribereños en sectores bajos, especialmente en el sector Quibdó (Chocó) a Vigía del Fuerte (Antioquia). Igual recomendación para sus principales afluentes, donde se destacan los ríos Andágueda, Quito, Bebaramá, Murri y Murindó, ante la posibilidad de crecientes súbitas. Se prevé que esta condición hidrológica continúe en el transcurso del día.

REGIÓN ORINOQUIA

ALERTA NARANJA: DESLIZAMIENTOS DE TIERRA.

Se pronostica amenaza moderada por deslizamientos de tierra en áreas inestables en los departamentos:

DEPARTAMENTO	MUNICIPIOS
META	Restrepo y Villavicencio.

REGIÓN AMAZÓNICA

CONDICIONES NORMALES

MAR CARIBE

CONDICIONES NORMALES

OCÉANO PACÍFICO

ALERTA AMARILLA: TIEMPO LLUVIOSO

Se estiman lluvias entre moderadas y fuertes en horas de la tarde, especialmente se concentrarán en el centro y sur del área marítima colombiana. Por esta razón, se recomienda a pescadores y usuarios de embarcaciones de poco calado, consultar con las Capitanías de puerto antes de zarpar.

ALERTA AMARILLA: PLEAMARES.

Desde el día de mañana 18 y hasta el 23 de septiembre se presentará una de las mareas astronómicas más significativas sobre el Océano Pacífico colombiano, por lo cual se recomienda consultar con las capitanías de puerto para las embarcaciones menores o de bajo calado antes de zarpar

ALERTA ROJA. PARA TOMAR ACCIÓN Advierte a los sistemas de prevención y atención de desastres sobre la amenaza que puede ocasionar un fenómeno con efectos adversos sobre la población, el cual requiere la atención inmediata por parte de la población y de los cuerpos de atención y socorro. Se emite una alerta sólo cuando la identificación de un evento extraordinario indique la probabilidad de amenaza inminente y cuando la gravedad del fenómeno implique la movilización de personas y equipos, interrumpiendo el normal desarrollo de sus actividades cotidianas.

ALERTA NARANJA. PARA PREPARARSE Indica la presencia de un fenómeno. No implica amenaza inmediata y como tanto es catalogado como un mensaje para informarse y prepararse. El aviso implica vigilancia continua ya que las condiciones son propicias para el desarrollo de un fenómeno, sin que se requiera permanecer alerta.

ALERTA AMARILLA. PARA INFORMARSE Es un mensaje oficial por el cual se difunde información. Por lo regular se refiere a eventos observados, reportados o registrados y puede contener algunos elementos de pronóstico a manera de orientación. Por sus características pretéritas y futuras difiere del aviso y de la alerta, y por lo general no está encaminado a alertar sino a informar.

CONDICIONES NORMALES Indica que no existe ninguna clase de alerta para la región o zona mencionada.

°C: grados Celsius; m: metros; mm: milímetros; msnm: metros sobre nivel del mar;

Km/h: kilómetros sobre hora

GOES: Geostationary Operational Environmental Satellites (Satélite Geoestacionario Operacional Ambiental).

GOES-13 es el designado GOES-Este, localizado en 75° W sobre el ecuador geográfico.

HLC: hora local colombiana

PNN: Parque Nacional Natural; SFF: Santuario de Fauna y Flora

Omar FRANCO TORRES, Director General
Christian EUSCATEGUI COLLAZOS, Jefe Oficina del Servicio de Pronósticos y Alertas
Fidel Alberto PARDO OJEDA, Coordinador de Alertas Hidrometeorológicas y Ambientales

Profesionales en turno:

Henry ROMERO, María Carolina ROZO, Gloria ARANGO, Catherine TOBÓN, Daniel USECHE, Patricia MESA y Alberto PARDO.

Internet: <http://www.ideam.gov.co>

Correos electrónicos: servicio@ideam.gov.co, alertasideam@ideam.gov.co

Carrera 10 N° 20 - 30 ** Piso 9, Bogotá, D.C.

Teléfono: 3527160 ext. 1334-1336.

Siganos en **Twitter: @IDEAMColombia**
Facebook: www.facebook.com/ideam.instituto
YouTube: Canal de InstitutoIDEAM / <http://www.youtube.com/user/InstitutoIDEAM>