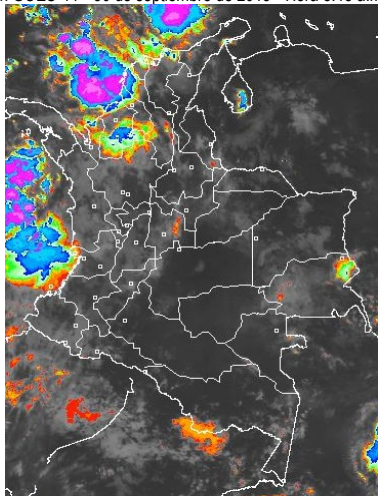


CONDICIONES HIDROMETEOROLÓGICAS ACTUALES

En las últimas horas se ha mantenido la mayor cantidad de nubosidad, acompañada de precipitaciones y tormentas eléctricas en el Caribe colombiano, incluidas áreas marítima y continental. Otras nubes densas con lluvias entre ligeras a moderadas se aprecian en el Océano Pacífico nacional. En el resto del país prevalece el tiempo seco con cielo despejado y parcialmente cubierto. **ALERTA NARANJA** por condiciones lluviosas durante la jornada, con posibilidad de tormentas eléctricas y ráfagas de viento en amplios sectores del Mar Caribe colombiano, incluidas áreas cercanas al litoral. **ALERTA NARANJA** por deslizamientos de tierra en áreas de alta pendiente localizadas en Antioquia, Cauca, Caldas, Chocó y Caquetá. **ALERTA ROJA** por incendios de la cobertura vegetal en algunos municipios localizados en los departamentos de Antioquia, Cauca, Cundinamarca, Huila, Nariño, Norte de Santander, Santander, Tolima y Valle del Cauca.

IMÁGEN SATELITAL

Imagen GOES-14 * 30 de septiembre de 2013 * Hora 8:15 a.m. HLC.



PRONÓSTICO CONDICIONES METEOROLÓGICAS ESPECIALES

ÁREA DEL VOLCÁN CERRO MACHÍN

En la mañana predominará el tiempo seco después del mediodía y durante algunas horas de la noche son estimadas precipitaciones ligeras.

EL SERVICIO GEOLOGICO COLOMBIANO lo reporta en **NIVEL AMARILLO (III): CAMBIOS EN EL COMPORTAMIENTO DE LA ACTIVIDAD VOLCANICA.** 4.80 -75.62

ELEVACIÓN (pies)	DIRECCIÓN	VELOCIDAD	
		NUDOS	Km/h
10,000	VARIABLE	5	9
18,000	ESTE	5 - 10	9 - 18
24,000	NORESTE	5 - 10	9 - 18
30,000	NORESTE	10 - 15	18 - 28

ÁREA DEL VOLCÁN NEVADO DEL HUILA

Aunque en el área se esperan condiciones secas no se descartan lloviznas ocasionales en la noche.

EL SERVICIO GEOLOGICO COLOMBIANO lo reporta en **NIVEL AMARILLO (III): CAMBIOS EN EL COMPORTAMIENTO DE LA ACTIVIDAD VOLCANICA.** 2.92 -76.05

ELEVACIÓN (pies)	DIRECCIÓN	VELOCIDAD	
		NUDOS	Km/h
10,000	SURESTE	5	9
18,000	ESTE	10 - 15	18 - 28
24,000	NORESTE	10 - 15	18 - 28
30,000	NORESTE	10 - 20	18 - 36

ÁREA DEL VOLCÁN GALERAS

Nubosidad variable a lo largo de la jornada con lluvias ligeras a diferentes horas.

EL SERVICIO GEOLOGICO COLOMBIANO lo reporta en **NIVEL AMARILLO (III): CAMBIOS EN EL COMPORTAMIENTO DE LA ACTIVIDAD VOLCANICA.** 1.55 -77.37

ELEVACIÓN (pies)	DIRECCIÓN	VELOCIDAD	
		NUDOS	Km/h
10,000	SURESTE	5 - 10	9 - 18
18,000	ESTE	10 - 15	18 - 28
24,000	NORESTE	10 - 15	18 - 28
30,000	NORESTE	10 - 20	18 - 36

ÁREA DEL VOLCÁN NEVADO DEL RUIZ

Se estiman precipitaciones en la tarde y noche, luego de una mañana seca con intervalos soleados.

EL SERVICIO GEOLOGICO COLOMBIANO lo reporta en **NIVEL AMARILLO (III): CAMBIOS EN EL COMPORTAMIENTO DE LA ACTIVIDAD VOLCANICA.** 4.89 -75.32

ELEVACIÓN (pies)	DIRECCIÓN	VELOCIDAD	
		NUDOS	Km/h
10,000	VARIABLE	5	9
18,000	ESTE	5 - 10	9 - 18
24,000	NORESTE	10 - 15	18 - 28
30,000	NORESTE	10 - 15	18 - 28

LO MÁS DESTACADO

ALERTA ROJA. PARA TOMAR ACCIÓN **ALERTA NARANJA. PARA PREPARARSE** **ALERTA AMARILLA. PARA INFORMARSE**

LUVIAS	Durante las últimas 24 horas se reactivaron las precipitaciones en todo el territorio nacional, las cuales se presentaron en mayor volumen en las regiones Caribe, Pacífica, Andina y sectores aislados de la Amazonia. El mayor volumen ha sido reportado en el municipio de Piendamó (Cauca) , con 122.0 mm . El día de ayer ha sido el más lluvioso en el transcurso del mes de septiembre de 2013.
ALERTA ROJA	• Amenaza alta de ocurrencia de incendios en sectores de los departamentos de Antioquia, Cauca, Cundinamarca, Huila, Nariño, Norte de Santander, Santander, Tolima y Valle del Cauca.
ALERTA NARANJA	• Incremento importante de los niveles del río Atrato, especialmente en sus cuencas media y baja. • Deslizamientos de tierra en áreas inestables y de alta pendiente, localizados en los departamentos de: Antioquia, Cauca, Caldas, Chocó, y Caqueta. • Amenaza moderada de ocurrencia de incendios en el Norte de la región Caribe, en los departamentos de Córdoba, La Guajira, Magdalena y Sucre. Centro y Sur de la región Andina, en los departamentos de Antioquia, Boyacá, Caldas, Cauca, Cundinamarca, Huila, Nariño, Quindío, Risaralda, Santanderes, Tolima y Valle del Cauca.
ALERTA AMARILLA	• Niveles altos del río Arauca y de sus principales afluentes.
OTROS	• El IDEAM advierte que durante el mes de septiembre y hasta mediados del mes de diciembre se consolidará la segunda temporada lluviosa del año, particularmente en las regiones Andina y Pacífica, condición que aumentará la amenaza por deslizamientos de tierra y por crecientes súbitas en zonas de alta pendiente o ladera.



Consulte todos los días el pronóstico del tiempo y las alertas hidrometeorológicas vigentes del IDEAM, en un formato de calidad. Alrededor de las 7:30 a. m. está a disposición del público en www.ideam.gov.co. Se puede ver también en dispositivos móviles. [AQUÍ](#)

PRECIPITACIONES

A continuación se relacionan los municipios donde en las últimas 24 horas se registraron precipitaciones iguales o superiores a **20.0 mm**:

DEPARTAMENTO	MUNICIPIOS
AMAZONAS	El Encanto (34.8).
ANTIOQUIA	Valdivia (64.0), San Francisco (56.0), Puerto Berrio (45.5), Yondó (45.0), Yarumal (42.8), Vegachi (42.0), Caldas (39.0), Cañasgordas (36.6), Frontino (35.0), Alejandria (35.0), Bello (27.0), Caramanta (25.0), Santo Domingo (24.0), Jardín (21.0), Santa Rosa de Osos (20.8) y Anzá (20.0).
ARAUCA	Tame (58.6), Arauquita (38.0) y Támara (22.4).
ATLÁNTICO	Barranquilla (66.5), Campo de la Cruz (52.0), Suán (42.0), Luruaco (30.3), Repelón (26.3), Sabanalarga (25.0), Piojó (20.2) y Baranoa (22.0).
BOLIVAR	San Estanislao (65.0), Magangué (28.0), Santa Catalina (24.0), Simití (23.4) y San Pablo (20.5).
BOYACÁ	Quípama (24.5) y Campo Hermoso (20.9).
CALDAS	Samaná (92.0), Manzanares (34.5), Palestina (25.7) y Marquetalia (24.0).
CAQUETA	San José de Fragua (76.6), Belén de los Andaquíes (25.0)
CASANARE	El Yopal (38.59) y Pore (34.2).
CAUCA	Piendamó (122.0) , López de Micay (83.0) y Santa Rosa (34.4).
CESAR	Astrea (59.0), El Paso (40.0), Pueblo Bello (29.0) y San Alberto (23.4).
CHOCÓ	Quibdó (105.0), y Medio San Juan (69.0), San José del Palmar (65.0), Istmina (63.0) y Condoto (56.0)..
CÓRDOBA	Chinú (112.0), Ayapel (102.0), Sahagún (38.0), y Chima (20.0).
CUNDINAMARCA	Paime (28.0).
HUILA	Rivera (35.0), Gigante (22.0) y San Agustín (20.0).
LA GUAJIRA	San Juan del Cesar (45.0) y Manaure (32.5).
MAGDALENA	Salamina (29.6), Aracataca (27.0), Pivijay (26.0) y Santa Ana (25.0).

DEPARTAMENTO	MUNICIPIOS
NARIÑO	Barbacoas (51.8), Puerres (38.7), Samaniego (38.0), Santa Cruz (28.9), La Unión (23.3), Linares (21.6) y Sandoná (20.0).
NORTE DE SANTANDER	Toledo (36.0) y Teorama (25.2).
PUTUMAYO	Mocoa (48.5) y San Francisco (30.6).
SANTANDER	Chima (97.0), San Rafael (71.3), El Playón (49.0), Puerto Parra (33.7), Barrancabermeja (27.4), Zapatoca (27.4) y Curití (23.4).
SUCRE	San Benito Abad (35.0).
RISARALDA	Pueblo Rico (24.0).
VALLE DEL CAUCA	Buenaventura (71.0), Alcalá (65.7) y Cartago (33.0) y Sevilla (22.6).

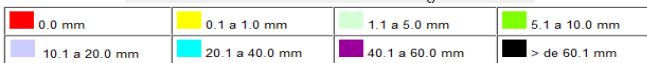
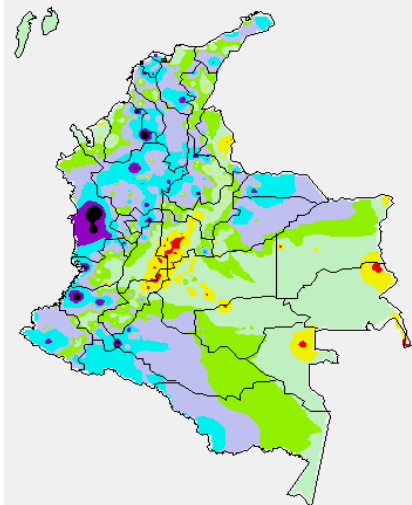
TEMPERATURAS MÁXIMAS

A continuación se relacionan los municipios donde en las últimas 24 horas se registraron temperaturas iguales o superiores a 35.0° C:

DEPARTAMENTO	MUNICIPIOS
CESAR	Valledupar (35.0).
LA GUAJIRA	Urumita (35.0).
NORTE DE SANTANDER	Carmen de Tonchalá (35.0).
TOLIMA	Natagaima (35.6)

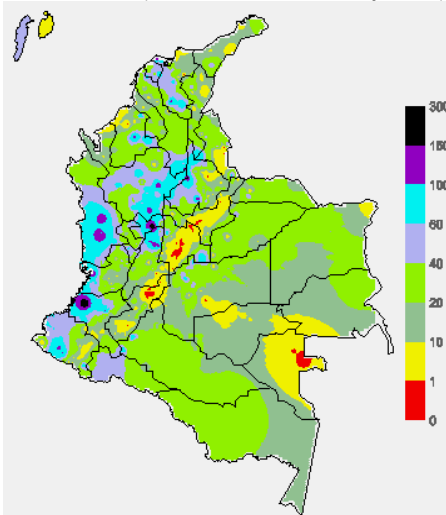
MAPA DE PRECIPITACIÓN DIARIA

Desde las 7:00 a.m. del domingo 29 de septiembre hasta las 7:00 a.m. del lunes 30 de septiembre de 2013.



MAPA DE PRECIPITACIÓN ACUMULADA DE LOS ÚLTIMOS 3 DÍAS

Desde las 7:00 a.m. del viernes 27 de septiembre hasta las 7:00 a.m. del domingo 29 de septiembre de 2013.



ESTADO DE LOS EMBALSES

A continuación se relacionan los volúmenes útiles diarios (expresados en porcentaje) de reservas de algunos embalses de acuerdo con información consultada en XM.

ZONA	EMBALSE	VOLUMEN ÚTIL DIARIO (%)
ANTIOQUIA	MIEL I	60.93
	MIRAFLORES	63.31
	PEÑOL	50.55
	PLAYAS	67.72
	PORCE II	17.04
	PORCE III	35.14
	PUNCHINÁ	40.25
	RIOGRANDE2	27.52
	SAN LORENZO	58.55
	TRONERAS	34.17
CARIBE	URRÁ I	74.21
CENTRO	AGREGADO BOGOTÁ	65.46
	NEUSA	63.20
	SISGA	66.09
	TOMINÉ	66.77
	BETANIA	59.41
	MUÑA	52.33
ORIENTE	PRADO	36.24
	CHUZA	70.85
	ESMERALDA	91.36
VALLE DEL CAUCA	GUAVIO	83.86
	ALTO ANCHICAYÁ	23.98
	CALIMA 1	53.40
	SALVAJINA	30.94

PRONÓSTICO METEOROLÓGICO (domingo 29 y lunes 30 de septiembre)

REGIÓN	PRONÓSTICO
SABANA DE BOGOTÁ	LUNES: cielo entre parcialmente nublado y nublado con lloviznas dispersas, a diferentes horas hacia los cerros orientales y en algunos sectores del Norte y Noroccidente de la sabana. MARTES: cielo parcialmente nublado con precipitaciones después del mediodía y durante algunas horas de la noche en el Oriente y Norte de la ciudad y de la sabana.
ANDINA	LUNES: en el transcurso de la jornada se esperan condiciones nubosas en la región con lloviznas por la mañana en sectores de Antioquia, Occidente de Tolima, Risaralda, Caldas y Quindío. En horas de la tarde y noche continuará lloviendo en varias zonas de los departamentos arriba mencionados y se reactivarán las precipitaciones en sectores de montaña de Cundinamarca, Boyacá, los Santanderes, Valle del Cauca, Cauca, Nariño y Huila. MARTES: durante la jornada se prevén lluvias en sectores del Eje cafetero, Boyacá, los Santanderes, Antioquia y Cundinamarca. En la zona de montaña del Sur de la región se estiman lloviznas dispersas e intermitentes.
CARIBE	LUNES: en la mayor parte de la región se prevén condiciones lluviosas durante la jornada con posibilidad en algunos casos de tormentas eléctricas, salvo en sectores de La Guajira y Cesar donde las precipitaciones se esperan después del mediodía y durante algunas horas de la noche. MARTES: cielo entre parcialmente nublado y nublado con precipitaciones en amplios sectores de la región, especialmente en sectores de Bolívar, Córdoba, Sucre y en las estribaciones de la Sierra Nevada de Santa Marta. No se descarta la posibilidad de actividad eléctrica.
ARCHIPIÉLAGO DE SAN ANDRÉS, PROVIDENCIA Y SANTA CATALINA	LUNES: aunque en el archipiélago se pronostican condiciones secas no se descartan lloviznas dispersas a diferentes horas de la tarde y noche. MARTES: cielo entre parcialmente cubierto y cubierto con precipitaciones a diferentes horas de la jornada. Probabilidad de actividad eléctrica.
MAR CARIBE	LUNES: en la mayor parte del Caribe colombiano se estiman condiciones lluviosas el día de hoy con posibilidad en algunos casos de tormentas eléctricas, excepto en el Occidente, incluido el archipiélago de San Andrés y Providencia donde las precipitaciones tenderán a ser de menor intensidad y dispersas. MARTES: cielo entre parcialmente nublado y nublado con lluvias a diferentes horas en varias zonas localizadas enfrente del litoral de Atlántico, Bolívar, Sucre, Córdoba y Urabá y en el área de San Andrés, Providencia y Santa Catalina.
PACÍFICA	LUNES: a lo largo de la jornada se esperan condiciones nubosas con lluvias entre ligeras a moderadas, las precipitaciones de mayor intensidad se prevén después del mediodía y durante la noche, en sectores de Chocó y Valle del Cauca. MARTES: en la región se mantendrán las nubes densas durante la mayor parte del tiempo, con precipitaciones ligeras en la mañana y de moderada intensidad después del mediodía y por la noche, particularmente en sectores de Chocó, Valle y Cauca.

REGIÓN	PRONÓSTICO
INSULAR PACÍFICO	LUNES: en Malpelo son previstas lloviznas a diferentes horas y en Gorgona son estimadas precipitaciones, acompañadas en algunos casos de descargas eléctricas. MARTES: a lo largo del día persistirá las condiciones nubosas con precipitaciones de variada intensidad en Gorgona y Malpelo.
OCEANO PACÍFICO	LUNES: en amplios sectores del Pacífico nacional, incluidas áreas cercanas a la costa se prevén nubes densas con precipitaciones entre ligeras a fuertes, acompañadas de actividad eléctrica. MARTES: en la mayor parte del área marítima nacional predominará el tiempo lluvioso a lo largo del día con posibilidad de tormentas eléctricas dispersas a diferentes horas.
ORINOQUIA	LUNES: en la mañana y primeras horas de la tarde se pronostica tiempo seco con nubosidad variada, luego se advierten precipitaciones entre ligeras a moderadas en sectores del Piedemonte llanero, a la altura de Arauca, Casanare y Meta. MARTES: en la región se estima cielo parcialmente cubierto con lluvias especialmente en horas de la tarde y noche en el Oriente de Vichada y en sectores de Arauca, Meta y Casanare.
AMAZONIA	LUNES: en la mañana y hasta entrada la tarde prevalecerán las condiciones secas luego se advierten precipitaciones entre ligeras a moderadas en amplios sectores de Amazonas, Vaupés y Guainía. En la noche no se descartan lloviznas dispersas hacia el Piedemonte amazónico a la altura de Putumayo y Caquetá. MARTES: en la región se estima nubosidad variable con lluvias temprano en la mañana y durante algunas horas de la tarde y noche en Guainía, Vaupés y Amazonas. En el Piedemonte amazónico persistirán las lloviznas intermitentes.

ALERTAS VIGENTES

Para mayor información sobre el pronóstico del estado del tiempo, informes técnicos diarios, comunicados especiales e informes de otras áreas temáticas, tales como Hidrología, Deslizamientos de Tierra e Incendios, se sugiere consultar la siguiente dirección electrónica: <http://institucional.ideam.gov.co/jsp/index.jsf>

REGIÓN CARIBE

ALERTA ROJA: INCENDIOS DE LA COBERTURA VEGETAL.

Amenaza muy alta de ocurrencia de incendios de la cobertura vegetal en zonas de bosques, cultivos y pastos, localizados en los siguientes municipios y sectores aledaños:

DEPARTAMENTO	MUNICIPIOS
MAGDALENA	Fundación, Pivijay y Sabanas de San Ángel.

ALERTA NARANJA: INCENDIOS DE LA COBERTURA VEGETAL

Amenaza moderada de ocurrencia de incendios de la cobertura vegetal en zonas de bosques, cultivos y pastos, localizados en los siguientes municipios y sectores aledaños:

DEPARTAMENTO	MUNICIPIOS
BOLÍVAR	Córdoba y El Carmen de Bolívar.
CESAR	Chimichagua, Curumani y González.
CÓRDOBA	Cereté, Cotorra, Loricá, Montería, Moñitos, Puerto Escondido, San Carlos y San Pelayo.
MAGDALENA	Algarrobo, Plato y Santa Barbará de Pinto.
SUCRE	San Onofre y Tolú.

ALERTA NARANJA: DESLIZAMIENTOS DE TIERRA.

Se pronostica amenaza moderada por deslizamientos de tierra en áreas inestables en los departamentos:

DEPARTAMENTO	MUNICIPIOS
CORDOBA	Chinú, Ayapel, Montelíbano y Puerto Libertador
BOLIVAR	San Estanislao

REGIÓN ANDINA

ALERTA ROJA: INCENDIOS DE LA COBERTURA VEGETAL.

Amenaza muy alta de ocurrencia de incendios de la cobertura vegetal en zonas de bosques, cultivos y pastos, localizados en los siguientes municipios y sectores aledaños:

DEPARTAMENTO	MUNICIPIOS
BOYACÁ	Chivatá, Cómbita, Oicatá, Ráquira, San Miguel De Sema, Tinjacá, Toca y Tutá.
CAUCA	San Sebastián.

DEPARTAMENTO	MUNICIPIOS
CUNDINAMARCA	Albán, Anolaima, Bogotá, D.C., Cabrera, Cachipay, Chocontá, Cucunubá, Facatativá, Fúquene, Guachetá, Guayabal De Siquima, Lenguaque, Mosquera, Soacha, Suesca, Susa, Ubaté, Villapinzón y Zipacón
HUILA	Aipe, Altamira, Baraya, Colombia, Neiva, Tarqui, Tello y Villavieja.
NORTE DE SANTANDER	Cúcuta, Salazar y San Cayetano.
TOLIMA	Alpujarra, Ataco, Carmen De Apicalá, Chaparral, Coello, Coyaima, Cunday, Dolores, Espinal, Flandes, Guamo, Natagaima, Ortega, Piedras, Planadas, Prado, Purificación, Rioblanco, Rovira, Saldaña, San Luis, Suárez, Valle de San Juan y Villarrica.

ALERTA NARANJA: INCENDIOS DE LA COBERTURA VEGETAL

Amenaza moderada de ocurrencia de incendios de la cobertura vegetal en zonas de bosques, cultivos y pastos, localizados en los siguientes municipios y sectores aledaños:

DEPARTAMENTO	MUNICIPIOS
CAUCA	Bolívar y Florencia.
CUNDINAMARCA	Agua De Dios, Bojacá, Carmen De Carupa, Chaguaní, Girardot, Jerusalén, Nariño, Nilo, Ricaurte, Simijaca y Sutatausa.
HUILA	Agrado, Garzón, Guadalupe y Palermo.
NARIÑO	Albán (San José), Ancuya, Arboleda (Berruecos), Belén, Buesaco, Chachagui, Colón (Génova), Consacá, El Peñol, El Tablón, El Tambo, Funes, Guaitarilla, Iles, Imués, La Cruz, La Florida, La Unión, Linares, Mallama (Piedrancha), Nariño, Ospina, Pasto, San Bernardo, San Lorenzo, San Pablo, San Pedro De Cartago (Cartago), Sandoná, Santa Cruz (Guachavés), Sapuyes, Taminango, Tangua, Túquerres y Yacuanquer.
NORTE DE SANTANDER	Arboledas, Bucarasica, Durania, El Zulia, Gramalote, Los Patios, Villa Caro y Villa del Rosario.
TOLIMA	Ibagué y Melgar.
VALLE DEL CAUCA	Ginebra, La Unión y Vijes.

Especial atención amerita el Santuario de Flora y Fauna Galeras, Parque Nacional Natural Los Nevados, Parque nacional Natural Farallones de Cali, Parque Nacional Natural Las Hermosas, Parque Nacional Natural Nevado del Huila. De igual manera, ameritan atención especial los páramos y bosques andinos de la región.

ALERTA NARANJA: DESLIZAMIENTOS DE TIERRA.

Se pronostica amenaza moderada por deslizamientos de tierra en áreas inestables en los departamentos:

DEPARTAMENTO	MUNICIPIOS
ANTIOQUIA	Briceño, Valdivia, San Francisco, Alejandría y Yarumal.
CAUCA	Piendamó y López de Micay.
CALDAS	Samaná, Marquetalia y Manzanaras.

REGIÓN PACÍFICA

ALERTA NARANJA: NIVELES ALTOS CUENCA MEDIA DEL RÍO ATRATO.

Se cambia de **ALERTA AMARILLA** a **ALERTA NARANJA**. Aunque se registra moderado descenso de los niveles del río Atrato, éstos aún oscilan en el rango de medios a altos; en el momento se registra el tránsito de la onda de crecida presentada ayer, la cual es más notoria en el sector Medio Atrato (Chocó) - Vigía del Fuerte (Antioquia), aunque sin causar ninguna afectación. Se prevé que ésta condición de descenso continúe hasta el final del día de hoy.

ALERTA NARANJA: DESLIZAMIENTOS DE TIERRA.

Se pronostica amenaza moderada a alta por deslizamientos de tierra en áreas inestables en los departamentos:

DEPARTAMENTO	MUNICIPIOS
CHOCO	Quibdó, Bojayá, Bahía Solano (Mutis). San José de Palmar

REGIÓN ORINOQUIA

ALERTA NARANJA: INCENDIOS DE LA COBERTURA VEGETAL.

Amenaza moderada de ocurrencia de incendios de la cobertura vegetal en zonas de bosques, cultivos y pastos, localizados en los siguientes municipios y sectores aledaños:

DEPARTAMENTO	MUNICIPIOS
META	La macarena y Uribe.

ALERTA AMARILLA: NIVELES ALTOS CUENCA MEDIA DEL RÍO ARAUCA.

Debido a las lluvias en las últimas horas, se registra incremento moderado de los niveles del río Arauca y sus principales afluentes, siendo más notoria ésta condición en el sector comprendido entre Arauquita y Arauca (departamento de Arauca), por lo cual se recomienda a los pobladores de las zonas bajas del sector mencionado, estar atentos ante la eventualidad de crecidas súbitas. Especial atención al río Pauto en inmediaciones de Pore (Casanare), ante la eventualidad de crecidas súbitas.

REGIÓN AMAZÓNICA

ALERTA NARANJA: INCENDIOS DE LA COBERTURA VEGETAL

Amenaza moderada de ocurrencia de incendios de la cobertura vegetal en zonas de bosques, cultivos y pastos, localizados en los siguientes municipios y sectores aledaños:

DEPARTAMENTO	MUNICIPIOS
CAQUETÁ	San Vicente del Caguán.

ALERTA NARANJA: DESLIZAMIENTOS DE TIERRA.

Se pronostica amenaza moderada a alta por deslizamientos de tierra en áreas inestables en los departamentos:

DEPARTAMENTO	MUNICIPIOS
CAQUETA	San José de Fragua

MAR CARIBE

ALERTA NARANJA: TIEMPO LLUVIOSO.

Para el día de hoy se esperan lluvias entre moderadas y fuertes con alta probabilidad de actividad eléctrica. Por lo tanto, se recomienda a pescadores y usuarios de pequeñas embarcaciones consultar con las Capitanías de puerto antes de zarpar.

OCÉANO PACÍFICO

ALERTA AMARILLA: TIEMPO LLUVIOSO.

Durante la jornada prevalecerán lluvias entre ligeras a moderadas con probabilidad de actividad eléctrica, especialmente al norte del océano Pacífico colombiano. Por lo anterior, se recomienda a pescadores y usuarios de pequeñas embarcaciones consultar con las Capitanías de puerto antes de zarpar.

ALERTA ROJA. PARA TOMAR ACCIÓN Advierte a los sistemas de prevención y atención de desastres sobre la amenaza que puede ocasionar un fenómeno con efectos adversos sobre la población, el cual requiere la atención inmediata por parte de la población y de los cuerpos de atención y socorro. Se emite una alerta sólo cuando la identificación de un evento extraordinario indique la probabilidad de amenaza inminente y cuando la gravedad del fenómeno implique la movilización de personas y equipos, interrumpiendo el normal desarrollo de sus actividades cotidianas.

ALERTA NARANJA. PARA PREPARARSE Indica la presencia de un fenómeno. No implica amenaza inmediata y como tanto es catalogado como un mensaje para informarse y prepararse. El aviso implica vigilancia continua ya que las condiciones son propicias para el desarrollo de un fenómeno, sin que se requiera permanecer alerta.

ALERTA AMARILLA. PARA INFORMARSE Es un mensaje oficial por el cual se difunde información. Por lo regular se refiere a eventos observados, reportados o registrados y puede contener algunos elementos de pronóstico a manera de orientación. Por sus características pretéritas y futuras difiere del aviso y de la alerta, y por lo general no está encaminado a alertar sino a informar.

CONDICIONES NORMALES Indica que no existe ninguna clase de alerta para la región o zona mencionada.

°C: grados Celsius; m: metros; mm: milímetros; msnm: metros sobre nivel del mar;

Km/h: kilómetros sobre hora

GOES: Geostationary Operational Environmental Satellites (Satélite Geoestacionario Operacional Ambiental).

GOES-13 es el designado GOES-Este, localizado en 75° W sobre el ecuador geográfico.

HLC: hora local colombiana

PNN: Parque Nacional Natural; SFF: Santuario de Fauna y Flora

Omar FRANCO TORRES, Director General
Christian EUSCATEGUI COLLAZOS, Jefe Oficina del Servicio de Pronósticos y Alertas
Fidel Alberto PARDO OJEDA, Coordinador de Alertas Hidrometeorológicas y Ambientales

Profesionales en turno:
Alberto PARDO, Carlos ORTEGÓN, Gloria ARANGO, Hamner ORUELA, Daniel USECHE y Mauricio TORRES.
Internet: <http://www.ideam.gov.co>
Correos electrónicos: servicio@ideam.gov.co, alertasideam@ideam.gov.co
Carrera 10 N° 20 - 30 ** Piso 9, Bogotá, D.C.
Teléfono: 3527160 ext. 1334-1336.

Síganos en **Twitter: @IDEAMColombia**
Facebook: www.facebook.com/ideam.instituto
YouTube: Canal de Instituto IDEAM / <http://www.youtube.com/user/InstitutoIDEAM>