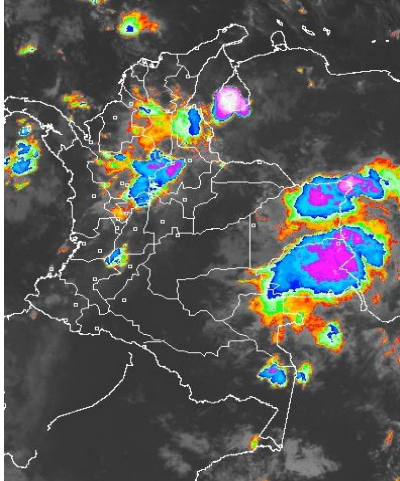


CONDICIONES HIDROMETEOROLÓGICAS ACTUALES

A lo largo de la jornada predominarán las condiciones de cielo entre parcial a mayormente cubierto, concentrando las precipitaciones más intensas en horas de la noche y madrugada de mañana sobre zonas del Norte y Centro de la región Andina, Sur de la región Caribe, Norte de la Pacífica y Oriente de la Orinoquía y Amazonia, no se descarta la presencia de actividad eléctrica en los momentos de lluvia intensa. **ALERTA NARANJA** por condiciones lluviosas durante la jornada, con posibilidad de tormentas eléctricas y ráfagas de viento en amplios sectores del Mar Caribe colombiano, incluidas áreas cercanas al litoral. **ALERTA NARANJA** por deslizamientos de tierra en áreas de alta pendiente localizadas en Antioquia, Cauca, Caldas, Chocó y Caquetá. **ALERTA ROJA** por incendios de la cobertura vegetal en algunos municipios localizados en los departamentos de Boyacá, Cauca, Cundinamarca, Huila, Norte de Santander, Tolima

IMÁGEN SATELITAL

Imagen GOES-14 * 01 de octubre de 2013 * Hora 5:45 a.m. HLC.



LO MÁS DESTACADO

ALERTA ROJA. PARA TOMAR ACCIÓN **ALERTA NARANJA. PARA PREPARARSE** **ALERTA AMARILLA. PARA INFORMARSE**

LLUVIAS	Aunque con menor intensidad siguen las lluvias en amplios sectores del país, especialmente en las regiones Caribe, Andina y sectores aislados de la Orinoquía. El mayor volumen ha sido en el municipio de Puerto Carreño (Vichada) , con 198.0 , siendo éste registro el máximo absoluto histórico para el mes de septiembre.
ALERTA ROJA	• Amenaza alta de ocurrencia de incendios en sectores de los departamentos de Boyacá, Cauca, Cundinamarca, Huila, Norte de Santander y Tolima.
ALERTA NARANJA	• Deslizamientos de tierra en áreas inestables y de alta pendiente, localizados en los departamentos de: Antioquia, Cauca, Caldas, Chocó, y Caquetá. • Amenaza moderada de ocurrencia de incendios en el Centro y Sur de la región Andina, en los departamentos de Boyacá, Cundinamarca, Huila y Tolima
OTROS	• El IDEAM advierte que durante el mes de septiembre y hasta mediados del mes de diciembre se consolidará la segunda temporada lluviosa del año, particularmente en las regiones Andina y Pacífica, condición que aumentará la amenaza por deslizamientos de tierra y por crecientes súbitas en zonas de alta pendiente o ladera.



Consulte todos los días el pronóstico del tiempo y las alertas hidrometeorológicas vigentes del IDEAM, en un formato de calidad. Alrededor de las 7:30 a. m. está a disposición del público en www.ideam.gov.co. Se puede ver también en dispositivos móviles. [AQUÍ](#)

PRONÓSTICO CONDICIONES METEOROLÓGICAS ESPECIALES

ÁREA DEL VOLCÁN CERRO MACHÍN

En la mañana se prevé el tiempo nuboso, en la tarde y durante algunas horas de la noche son estimadas precipitaciones moderadas.

El SERVICIO GEOLOGICO COLOMBIANO lo reporta en **NIVEL AMARILLO (III): CAMBIOS EN EL COMPORTAMIENTO DE LA ACTIVIDAD VOLCANICA**. 4.90 -75.62

ELEVACIÓN (pies)	DIRECCIÓN	VELOCIDAD	
		NUDOS	Km/h
10,000	NORESTE	5	9
18,000	ESTE	5 - 10	9 - 18
24,000	NORESTE	10 - 15	18 - 28
30,000	NORESTE	10 - 15	18 - 28

ÁREA DEL VOLCÁN NEVADO DEL HUILA

Aunque en el área se esperan condiciones secas no se descartan precipitaciones ocasionales en la tarde.

El SERVICIO GEOLOGICO COLOMBIANO lo reporta en **NIVEL AMARILLO (III): CAMBIOS EN EL COMPORTAMIENTO DE LA ACTIVIDAD VOLCANICA**. 2.92 -76.05

ELEVACIÓN (pies)	DIRECCIÓN	VELOCIDAD	
		NUDOS	Km/h
10,000	ESTE	5	9
18,000	ESTE	10 - 15	18 - 28
24,000	ESTE	10 - 15	18 - 28
30,000	NORESTE	10 - 20	18 - 36

ÁREA DEL VOLCÁN GALERAS

Nubosidad variable a lo largo de la jornada con predominio de tiempo seco.

El SERVICIO GEOLOGICO COLOMBIANO lo reporta en **NIVEL AMARILLO (III): CAMBIOS EN EL COMPORTAMIENTO DE LA ACTIVIDAD VOLCANICA**. 1.55 -77.37

ELEVACIÓN (pies)	DIRECCIÓN	VELOCIDAD	
		NUDOS	Km/h
10,000	NORESTE	5 - 10	9 - 18
18,000	ESTE	10 - 15	18 - 28
24,000	ESTE	10 - 15	18 - 28
30,000	NORESTE	10 - 20	18 - 36

ÁREA DEL VOLCÁN NEVADO DEL RUIZ

En la mañana se esperan intervalos soleados, en la tarde y noche se estiman precipitaciones ligeras.

El SERVICIO GEOLOGICO COLOMBIANO lo reporta en **NIVEL AMARILLO (III): CAMBIOS EN EL COMPORTAMIENTO DE LA ACTIVIDAD VOLCANICA**. 4.89 -75.32

ELEVACIÓN (pies)	DIRECCIÓN	VELOCIDAD	
		NUDOS	Km/h
10,000	VARIABLE	5	9
18,000	ESTE	5 - 10	9 - 18
24,000	NORESTE	10 - 15	18 - 28
30,000	NORESTE	10 - 15	18 - 28

PRECIPITACIONES

A continuación se relacionan los municipios donde en las últimas 24 horas se registraron precipitaciones iguales o superiores a **20.0 mm**:

DEPARTAMENTO	MUNICIPIOS
ANTIOQUIA	Yondó (85.0), Valdivia (62.0), Jericó (35.0), Fredonia (32.0), Anzá (31.0), San Francisco (29.0), Tâmesis (27.1), Barbosa (25.0), Sonsón (24.0) y Venecia (22.4),
ATLÁNTICO	Sabanalarga (45.0),
BOLIVAR	Arenal (24.3)
BOYACÁ	San Pablo de Borbur (97.2)
CALDAS	Riosucio (43.0).
CAQUETA	Solano (30.0)
CESAR	Pelaya (60.5), La Gloria (55.0) y Codazzi (24.5).
CHOCÓ	Bahía Solano (50.0)
LA GUAJIRA	Maicao (40.0).
MAGDALENA	Pueblo Viejo (53.0)
NARIÑO	Barbacoas (37.0).
NORTE DE SANTANDER	Gramalote (40.0) y Sardinata (30.0),
SANTANDER	Barrancabermeja (137.7), San Vicente de Chucurí (68.5), Puerto Parra (58.6), Lebrija (39.8), Capitanejo (35.4), Chima (32.0), Guavatá (26.5), Suaita (25.3) y Cimitarra (21.6).
TOLIMA	Ataco (29.8).
VICHADA	Puerto Carreño (198.0).

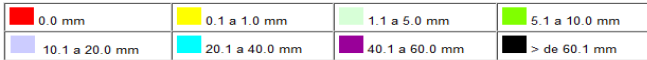
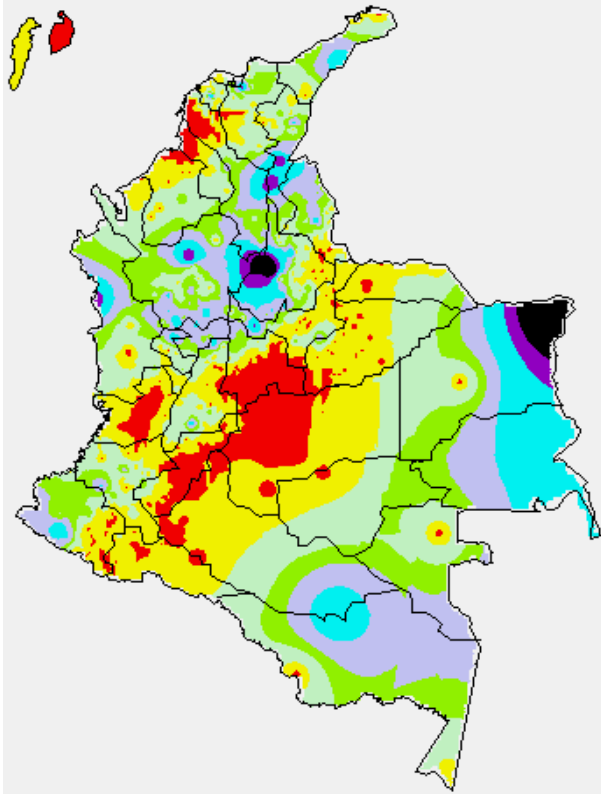
TEMPERATURAS MÁXIMAS

A continuación se relacionan los municipios donde en las últimas 24 horas se registraron temperaturas iguales o superiores a **35.0° C**:

DEPARTAMENTO	MUNICIPIOS
CUNDINAMARCA	Jerusalén (38.2).
CESAR	Valledupar (36.4).
HUILA	Baraya (37.2)
LA GUAJIRA	Uribea (35.2).
NORTE DE SANTANDER	Carmen de Tonchalá (37.4) y Sardinata (36.2).
TOLIMA	Guamo (39.4), Natagaima (37.4), Prado (36.0), Flandes (35.6), Ambalema (35.2), Lérída (33.2) y Armero (35.2).

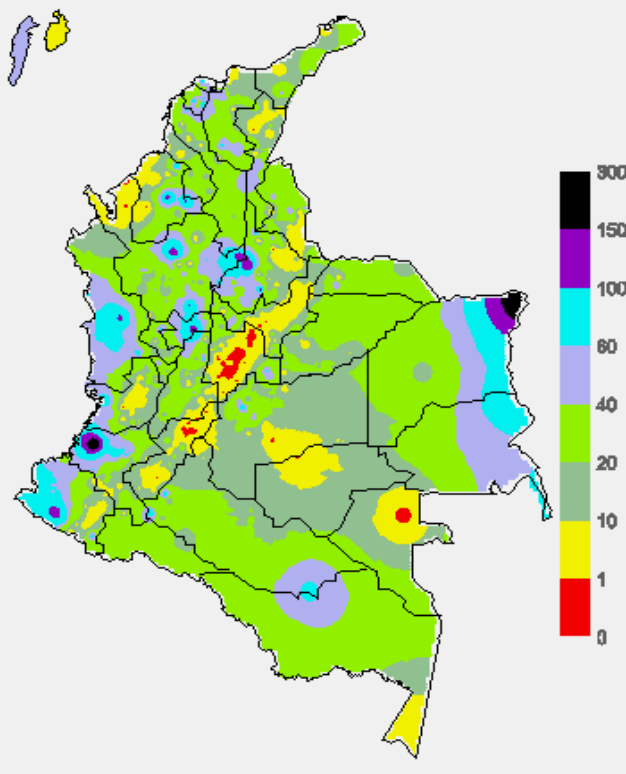
MAPA DE PRECIPITACIÓN DIARIA

Desde las 7:00 a.m. del lunes 30 de septiembre hasta las 7:00 a.m. del martes 01 de octubre de 2013.



MAPA DE PRECIPITACIÓN ACUMULADA DE LOS ÚLTIMOS 3 DÍAS

Desde las 7:00 a.m. del sábado 28 de septiembre hasta las 7:00 a.m. del lunes 30 de septiembre de 2013.



ESTADO DE LOS EMBALSES

A continuación se relacionan los volúmenes útiles diarios (expresados en porcentaje) de reservas de algunos embalses de acuerdo con información consultada en XM.

ZONA	EMBALSE	VOLUMEN ÚTIL DIARIO (%)
ANTIOQUIA	MIEL I	61.09
	MIRAFLORES	63.92
	PEÑOL	50.86
	PLAYAS	65.26
	PORCE II	9.41
	PORCE III	38.90
	PUNCHINÁ	58.51
	RIOGRANDE2	27.35
	SAN LORENZO	60.76
CARIBE	TRONERAS	39.02
	URRÁ I	76.14
CENTRO	AGREGADO BOGOTÁ	65.34
	NEUSA	63.20
	SISGA	66.04
	TOMINÉ	65.63
	BETANIA	56.19
	MUÑA	54.11
	PRADO	34.67
ORIENTE	CHUZA	70.57
	ESMERALDA	91.59
	GUAVIO	83.59
VALLE DEL CAUCA	ALTO ANCHICAYÁ	24.12
	CALIMA 1	50.36
	SALVAJINA	30.14

PRONÓSTICO METEOROLÓGICO (lunes 30 de septiembre y martes 01 de octubre)

REGIÓN	PRONÓSTICO
SABANA DE BOGOTÁ	MARTES: durante la mañana y la tarde se estima cielo parcialmente cubierto con tiempo seco e intervalos soleados. Hacia el final de la tarde y primeras horas de la noche incremento de la nubosidad con la probabilidad de lloviznas dispersas y de corta duración principalmente hacia el Noroccidente de la Sabana y de la Ciudad. MIÉRCOLES: cielo parcialmente cubierto con predominio de tiempo seco, excepto en el Suroriente de la ciudad donde se pueden presentar algunas lluvias ligeras en horas de la tarde.
ANDINA	MARTES: durante la mañana se estima cielo seminublado con predominio de tiempo seco en gran parte de la región, exceptuando sectores de Antioquia y los Santanderes donde son previstas lluvias. Finalizando la tarde y en horas de la noche se prevé fortalecimiento de la nubosidad apoyando las precipitaciones entre moderadas y fuertes en el Altiplano Cundiboyacense, Santanderes, Antioquia, Eje Cafetero y zonas de montaña de Valle del Cauca y Cauca. MIÉRCOLES: en el transcurso del día se presentará cielo parcialmente cubierto con lluvias en Antioquia y Santanderes, Eje Cafetero y precipitaciones menos intensas en el Altiplano Cundiboyacense y zonas de Tolima y Huila. Estas condiciones predominarán especialmente en la tarde y durante algunas horas de la noche.
CARIBE	MARTES: en las primeras horas de la mañana se esperan lluvias en sectores de Córdoba, Sucre, Sur de Bolívar y Cesar, el resto de la región condiciones secas. En horas de la tarde y noche se prevé lluvias entre moderadas y fuertes en amplios sectores de la región, las más intensas con probabilidad de actividad eléctrica sobre el Sur de La Guajira, Norte de Cesar y Magdalena. MIÉRCOLES: a lo largo del día se estima cielo mayormente cubierto con precipitaciones en sectores de Córdoba, Sucre, Bolívar, Magdalena y en las Estribaciones de la Sierra Nevada de Santa Marta. Dichas condiciones se presentarán principalmente en las horas de la tarde y de la noche.
ARCHIPIÉLAGO DE SAN ANDRÉS, PROVIDENCIA Y SANTA CATALINA	MARTES: se estima cielo entre seminublado y nublado con lluvias ligeras ocasionales durante el día. MIÉRCOLES: se prevé abundante nubosidad durante la jornada con probabilidad de lluvias entre ligeras y moderadas.
MAR CARIBE	MARTES: se prevé cielo mayormente cubierto con precipitaciones entre moderadas y fuertes en gran parte de la zona. Las más fuertes se esperan cerca al litoral occidental y oriental del área marítima. MIÉRCOLES: durante la jornada se estima cielo parcialmente cubierto con lluvias entre ligeras y moderadas en amplios sectores del área, las más intensas sobre el Occidente incluyendo el Golfo de Urabá y las costas de Córdoba y Sucre.

CONTINUACIÓN

REGIÓN	PRONÓSTICO
PACÍFICA	<p>MARTES: durante la mañana se estiman que predominen las condiciones secas en gran parte de la región. Sin embargo, sobre Chocó son previstas lluvias ligeras hacia el final de la mañana. En la tarde y durante la noche se prevé cielo entre parcial y mayormente nublado con lluvias de ligeras a moderadas en litoral de Valle del Cauca y Cauca y precipitaciones más intensas sobre Chocó sin descartar la presencia de actividad eléctrica en los momentos de lluvia intensa.</p> <p>MIÉRCOLES: se prevé cielo mayormente cubierto con lluvias moderadas acompañadas de actividad eléctrica y a diferentes horas de la jornada en Chocó, Valle del Cauca y de menor intensidad en el resto de la región.</p>
INSULAR PACÍFICO	<p>MARTES: cielo parcialmente nublado con predominio de tiempo seco en Malpelo y precipitaciones ligeras en Gorgona.</p> <p>MIÉRCOLES: se estima cielo semicubierto con probabilidad de lluvias ligeras en Gorgona y Malpelo.</p>
OCEANO PACÍFICO	<p>MARTES: se estima cielo parcialmente cubierto con lluvias entre moderadas y fuertes en el Norte de la zona Marítima y en cercanías al litoral de Chocó y de Valle del Cauca. Posibilidad de actividad eléctrica especialmente al finalizar la tarde y horas de la noche.</p> <p>MIÉRCOLES: se estima cielo mayormente cubierto con precipitaciones entre ligeras y moderadas especialmente en sectores aledaños al litoral de Chocó, Cauca y de Valle del Cauca. No se descarta la posibilidad de tormentas eléctricas.</p>
ORINOQUIA	<p>MARTES: en la mañana se espera lluvias con actividad eléctrica sobre Vichada y precipitaciones menos intensas sobre el Oriente de Arauca. En horas de la tarde y noche se prevé fortalecimiento de la nubosidad, con precipitaciones entre moderadas y ligeras en Vichada y Arauca; mientras que en sectores del Meta y Casanare se estiman lluvias ligeras. No se descarta la posibilidad de actividad eléctrica en sectores de Vichada principalmente.</p> <p>MIÉRCOLES: en el transcurso de la jornada se prevé cielo entre parcial y mayormente nublado. Las precipitaciones más intensas se presentarán principalmente sobre Vichada, Suroriente de Meta y Arauca, incluido su Piedemonte. Posibilidad de tormentas eléctricas.</p>
AMAZONIA	<p>MARTES: en el transcurso de la jornada se estima cielo parcialmente cubierto; lluvias fuertes en Guainía, Vaupés y precipitaciones de menor intensidad sobre Guaviare y Oriente de Caquetá en la mañana. En las horas de la tarde lluvias de variada intensidad en Amazonas, Guainía, Vaupés y en el Piedemonte Amazónico; mientras que en el resto del área prevalecerán las condiciones de tiempo seco.</p> <p>MIÉRCOLES: a lo largo de la jornada se estima cielo entre parcial y mayormente cubierto con lluvias de variada intensidad sobre sectores de, Amazonas, Guaviare, Vaupés y en el Piedemonte Amazónico.</p>

ALERTAS VIGENTES

Para mayor información sobre el pronóstico del estado del tiempo, informes técnicos diarios, comunicados especiales e informes de otras áreas temáticas, tales como Hidrología, Deslizamientos de Tierra e Incendios, se sugiere consultar la siguiente dirección electrónica: <http://institucional.ideam.gov.co/jsp/index.jsf>

REGIÓN CARIBE

ALERTA NARANJA: INCENDIOS DE LA COBERTURA VEGETAL

Amenaza moderada de ocurrencia de incendios de la cobertura vegetal en zonas de bosques, cultivos y pastos, localizados en los siguientes municipios y sectores aledaños:

DEPARTAMENTO	MUNICIPIOS
CESAR	Chimichagua, Curumani y González.

REGIÓN ANDINA

ALERTA ROJA: INCENDIOS DE LA COBERTURA VEGETAL.

Amenaza muy alta de ocurrencia de incendios de la cobertura vegetal en zonas de bosques, cultivos y pastos, localizados en los siguientes municipios y sectores aledaños:

DEPARTAMENTO	MUNICIPIOS
BOYACÁ	Chivatá, Cómbita, Oicatá, Ráquira, Samacá, San Miguel De Sema, Tinjacá, Toca, Tuta.
CAUCA	San Sebastián
CUNDINAMARCA	Albán, Anolaima, Bogotá, D.C., Cabrera, Cachipay, Chocontá, Cucunubá, Facatativá, Fúquene, Guachetá, Guayabal De Siquima, Lenguazaque, Mosquera, Soacha, Suesca, Susa, Ubaté, Villapinzón y Zipacón
HUILA	Aipe, Altamira, Baraya, Colombia, Neiva, Tarqui, Tello y Villavieja.
NORTE DE SANTANDER	Cúcuta, Salazar y San Cayetano.
TOLIMA	Alpujarra, Ataco, Chaparral, Coyaima, Cunday, Dolores, Natagaima, Planadas, Prado, Purificación, Villarrica.

ALERTA NARANJA: INCENDIOS DE LA COBERTURA VEGETAL.

Amenaza moderada de ocurrencia de incendios de la cobertura vegetal en zonas de bosques, cultivos y pastos, localizados en los siguientes municipios y sectores aledaños:

DEPARTAMENTO	MUNICIPIOS
BOYACA	Cultiva, Iza, Motavita, Pesca, Sáchica, Susacón, Tota y Tunja
CUNDINAMARCA	Bojacá, Carmen De Carupa, Jerusalén, Simijaca, Sutatausa
HUILA	Agrado, Garzón, Guadalupe y Palermo.
TOLIMA	Carmen de Apicalá, Coello, Espinal, Flandes, Guamo, Ortega, Piedras, Rioblanco, Rovira, Saldaña, San Luis, Suarez y Valle de San Juan

Especial atención amerita el Santuario de Flora y Fauna Galeras, Parque Nacional Natural Los Nevados, Parque nacional Natural Farallones de Cali, Parque Nacional Natural Las Hermosas, Parque Nacional Natural Nevado del Huila. De igual manera, ameritan atención especial los páramos y bosques andinos de la región.

ALERTA NARANJA: DESLIZAMIENTOS DE TIERRA.

Se pronostica amenaza moderada por deslizamientos de tierra en áreas inestables en los departamentos:

DEPARTAMENTO	MUNICIPIOS
ANTIOQUIA	Briceño, Ituango, Valdivia, Yarumal, Cocorná, San Luis y San Francisco.
CALDAS	Samaná y Marquetalia.
SANTANDER	Barrancabermeja, Simacota, San Vicente de Chucurí, Antioquia: Yondó, Contratación, Santa Helena del Opón, El Guacamayo, La Paz y Chima.

REGIÓN PACÍFICA

ALERTA NARANJA: DESLIZAMIENTOS DE TIERRA.

Se pronostica amenaza moderada a alta por deslizamientos de tierra en áreas inestables en los departamentos:

DEPARTAMENTO	MUNICIPIOS
CAUCA	López de Micay, Timbiquí y El Tambo.
CHOCO	Bahía Solano, Alto Baudó, Nuquí, Rio Quito, Atrato, Bajo Baudó, Cantón de San Pablo y Medio Baudó.
NARIÑO	Ricaurte y Barbacoas.

REGIÓN ORINOQUIA

ALERTA NARANJA: INCENDIOS DE LA COBERTURA VEGETAL.

Amenaza moderada de ocurrencia de incendios de la cobertura vegetal en zonas de bosques, cultivos y pastos, localizados en los siguientes municipios y sectores aledaños:

DEPARTAMENTO	MUNICIPIOS
META	La macarena y Uribe.

REGIÓN AMAZÓNICA

ALERTA NARANJA: INCENDIOS DE LA COBERTURA VEGETAL.

Amenaza moderada de ocurrencia de incendios de la cobertura vegetal en zonas de bosques, cultivos y pastos, localizados en los siguientes municipios y sectores aledaños:

DEPARTAMENTO	MUNICIPIOS
CAQUETÁ	San Vicente del Caguán.

ALERTA NARANJA: DESLIZAMIENTOS DE TIERRA.

Se pronostica amenaza moderada a alta por deslizamientos de tierra en áreas inestables en los departamentos:

DEPARTAMENTO	MUNICIPIOS
CAQUETA	San José de Fragua

MAR CARIBE

ALERTA AMARILLA: TIEMPO LLUVIOSO.

Se prevé en varios sectores del Occidente del área marítima nacional, incluida el área de San Andrés y Providencia condiciones de lluvias, acompañadas en algunos casos de tormentas eléctricas, particularmente en horas de la tarde y noche. Se recomienda a pescadores y usuarios de pequeñas embarcaciones consultar con las Capitanías de puerto antes de zarpar.

OCÉANO PACÍFICO

CONDICIONES NORMALES

ALERTA ROJA. PARA TOMAR ACCIÓN Advierte a los sistemas de prevención y atención de desastres sobre la amenaza que puede ocasionar un fenómeno con efectos adversos sobre la población, el cual requiere la atención inmediata por parte de la población y de los cuerpos de atención y socorro. Se emite una alerta sólo cuando la identificación de un evento extraordinario indique la probabilidad de amenaza inminente y cuando la gravedad del fenómeno implique la movilización de personas y equipos, interrumpiendo el normal desarrollo de sus actividades cotidianas.

ALERTA NARANJA. PARA PREPARARSE Indica la presencia de un fenómeno. No implica amenaza inmediata y como tanto es catalogado como un mensaje para informarse y prepararse. El aviso implica vigilancia continua ya que las condiciones son propicias para el desarrollo de un fenómeno, sin que se requiera permanecer alerta.

ALERTA AMARILLA. PARA INFORMARSE Es un mensaje oficial por el cual se difunde información. Por lo regular se refiere a eventos observados, reportados o registrados y puede contener algunos elementos de pronóstico a manera de orientación. Por sus características pretéritas y futuras difiere del aviso y de la alerta, y por lo general no está encaminado a alertar sino a informar.

CONDICIONES NORMALES Indica que no existe ninguna clase de alerta para la región o zona mencionada.

°C: grados Celsius; m: metros; mm: milímetros; msnm: metros sobre nivel del mar;
Km/h: kilómetros sobre hora

GOES: Geostationary Operational Environmental Satellites (Satélite Geoestacionario Operacional Ambiental).

GOES-13 es el designado GOES-Este, localizado en 75° W sobre el ecuador geográfico.

HLC: hora local colombiana

PNN: Parque Nacional Natural; SFF: Santuario de Fauna y Flora

Omar FRANCO TORRES, Director General
Christian EUSCATEGUI COLLAZOS, Jefe Oficina del Servicio de Pronósticos y Alertas
Fidel Alberto PARDO OJEDA, Coordinador de Alertas Hidrometeorológicas y Ambientales

Profesionales en turno:

Freddy GARRIDO, Gloria ARANGO, Jorge CEBALLOS, Carlos Pinzón, Jhon VALENCIA, Mauricio TORRES y Alberto PARDO.

Internet: <http://www.ideam.gov.co>

Correos electrónicos: servicio@ideam.gov.co, alertasideam@ideam.gov.co

Carrera 10 N° 20 - 30 ** Piso 9, Bogotá, D.C.

Teléfono: 3527160 ext. 1334-1336.

Sigamos en **Twitter: @IDEAMColombia**

Facebook: www.facebook.com/ideam.instituto

YouTube: Canal de InstitutoIDEAM / <http://www.youtube.com/user/InstitutoIDEAM>