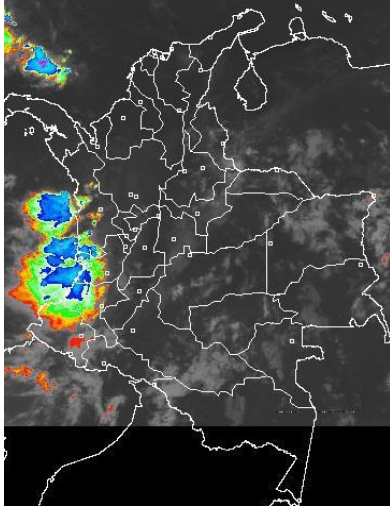


CONDICIONES HIDROMETEOROLÓGICAS ACTUALES

Durante las últimas horas se ha observado una disminución de la nubosidad y las precipitaciones en amplios sectores del territorio nacional; se presentan algunas lluvias al Occidente y Suroccidente del país. Se espera en horas de la tarde precipitaciones en el Norte y Centro de la región Andina, Pacífica y sectores de la Orinoquía y Amazonía. **ALERTA NARANJA** por condiciones lluviosas durante la jornada, con posibilidad de tormentas eléctricas y ráfagas de viento en amplios sectores del Mar Caribe colombiano, incluidas áreas cercanas al litoral. **ALERTA NARANJA** por deslizamientos de tierra en áreas de alta pendiente localizadas en Antioquia, Cauca, Caldas, Chocó y Caquetá. **ALERTA ROJA** por incendios de la cobertura vegetal en algunos municipios localizados en los departamentos de Boyacá, Cauca, Cundinamarca, Huila, Norte de Santander, Tolima.

IMÁGEN SATELITAL

Imagen GOES-13 * 02 de octubre de 2013 * Hora 7:45 a.m. HLC.



LO MÁS DESTACADO

ALERTA ROJA. PARA TOMAR ACCIÓN **ALERTA NARANJA. PARA PREPARARSE** **ALERTA AMARILLA. PARA INFORMARSE**

LLUVIAS	Continúan las lluvias en amplios sectores del país, especialmente en las regiones Orinoquía, Caribe y Andina. El mayor volumen ha sido en el municipio de Cubarral (Meta) , con 155.0.
ALERTA ROJA	• Amenaza alta de ocurrencia de incendios en sectores de los departamentos de Boyacá, Cauca, Cundinamarca, Huila, Norte de Santander y Tolima.
ALERTA NARANJA	• Deslizamientos de tierra en áreas inestables y de alta pendiente, localizados en los departamentos de: Antioquia, Cauca, Caldas, Chocó, y Caquetá. • Amenaza moderada de ocurrencia de incendios en el Centro y Sur de la región Andina, en los departamentos de Boyacá, Cundinamarca, Huila y Tolima
OTROS	• El IDEAM advierte que durante el mes de septiembre y hasta mediados del mes de diciembre se consolidará la segunda temporada lluviosa del año, particularmente en las regiones Andina y Pacífica, condición que aumentará la amenaza por deslizamientos de tierra y por crecientes súbitas en zonas de alta pendiente o ladera.



Consulte todos los días el pronóstico del tiempo y las alertas hidrometeorológicas vigentes del IDEAM, en un formato de calidad. Alrededor de las 7:30 a. m. está a disposición del público en www.ideam.gov.co. Se puede ver también en dispositivos móviles. [AQUÍ](#)

PRONÓSTICO CONDICIONES METEOROLÓGICAS ESPECIALES

ÁREA DEL VOLCÁN CERRO MACHÍN

la mañana se prevé el tiempo nuboso, en la tarde y durante horas de la noche son estimadas precipitaciones ligeras a moderadas.

EL SERVICIO GEOLOGICO COLOMBIANO lo reporta en **NIVEL AMARILLO (III): CAMBIOS EN EL COMPORTAMIENTO DE LA ACTIVIDAD VOLCANICA.** 4.80 -75.62

ELEVACIÓN (pies)	DIRECCIÓN	VELOCIDAD	
		NUDOS	Km/h
10,000	SURESTE	5 - 10	9 - 18
18,000	SURESTE	5 - 10	9 - 18
24,000	ESTE	10 - 15	18 - 28
30,000	NORESTE	15 - 20	28 - 37

ÁREA DEL VOLCÁN NEVADO DEL HUILA

Cielo mayormente nublado y precipitaciones entre ligeras y moderadas durante las horas de la tarde y la noche.

EL SERVICIO GEOLOGICO COLOMBIANO lo reporta en **NIVEL AMARILLO (III): CAMBIOS EN EL COMPORTAMIENTO DE LA ACTIVIDAD VOLCANICA.** 2.92 -76.05

ELEVACIÓN (pies)	DIRECCIÓN	VELOCIDAD	
		NUDOS	Km/h
10,000	SURESTE	5	9
18,000	ESTE	10 - 15	18 - 28
24,000	ESTE	10 - 15	18 - 28
30,000	NORESTE	15 - 20	28 - 37

ÁREA DEL VOLCÁN GALERAS

Nubosidad variable a lo largo de la jornada con precipitaciones entre ligeras y moderadas.

EL SERVICIO GEOLOGICO COLOMBIANO lo reporta en **NIVEL AMARILLO (III): CAMBIOS EN EL COMPORTAMIENTO DE LA ACTIVIDAD VOLCANICA.** 1.55 -77.37

ELEVACIÓN (pies)	DIRECCIÓN	VELOCIDAD	
		NUDOS	Km/h
10,000	SURESTE	5 - 10	9 - 18
18,000	NORESTE	10 - 15	18 - 28
24,000	NORESTE	10 - 15	18 - 28
30,000	NORESTE	20 - 25	37 - 46

ÁREA DEL VOLCÁN NEVADO DEL RUIZ

En la mañana cielo parcialmente cubierto y tiempo seco. En la tarde y noche se estiman precipitaciones entre moderadas y fuertes.

EL SERVICIO GEOLOGICO COLOMBIANO lo reporta en **NIVEL AMARILLO (III): CAMBIOS EN EL COMPORTAMIENTO DE LA ACTIVIDAD VOLCANICA.** 4.89 -75.32

ELEVACIÓN (pies)	DIRECCIÓN	VELOCIDAD	
		NUDOS	Km/h
10,000	SURESTE	5 - 10	9 - 18
18,000	SURESTE	5 - 10	9 - 18
24,000	ESTE	5 - 10	9 - 18
30,000	NORESTE	15 - 20	28 - 37

PRECIPITACIONES

A continuación se relacionan los municipios donde en las últimas 24 horas se registraron precipitaciones iguales o superiores a 20.0 mm:

DEPARTAMENTO	MUNICIPIOS
ANTIOQUIA	San Roque (29.0), Angostura (22.0), Santo Domingo (22.0)
ARAUCA	Arauca (42.5), Tame (24.0)
CAQUETA	Belén De Los Andaquies (32.0)
BOYACÁ	Campohermoso (36.6) y Ramiriquí (31)
CAUCA	López (76.0), Puracé (20.6)
CALDAS	Marquetalia (30.0)
CESAR	Pueblo Bello (20.0)
CHOCO	Bahía Solano (30.5)
CUNDINAMARCA	Tabio (42.5), Zipaquirá (38.0), Cucunubá (37.2), Anapoima (37.0), Paratebueno (32.0), Madrid (30.0), Medina (30.0), Mosquera (29.3), Bojacá (27.8), El Colegio (27.5), Guayabetal (22.0), Lenguazaque (21.2), Tenjo (20.7), Villapinzón (20.5), Puerto Salgar (20.5)
HUILA	San Agustín (26.0), Yaguará (23.0), Tello (20.0)
MAGDALENA	Aracataca (92.0), Puebloviejo (76.0), Fundación (60.5), Puebloviejo (58.0), El Reten (50.0), Santa Marta (24.8)
META	Cubarral (155.0) , Acacias (131.0), Lejanías (90.0), Cubarral (44.0), Restrepo (35.0), Villavicencio (34.0), El Dorado (30.0)
NARIÑO	Barbacoas (50.3), La Cruz (23.7), Policarpa (23.0)
NORTE DE SANTANDER	Toledo (30.0)
TOLIMA	Murillo (30.0), Ataco (29.7), Mariquita (28.0)
VALLE DEL CAUCA	Buenaventura (57.0)

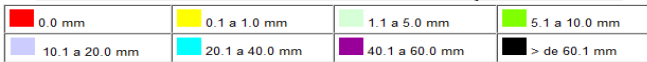
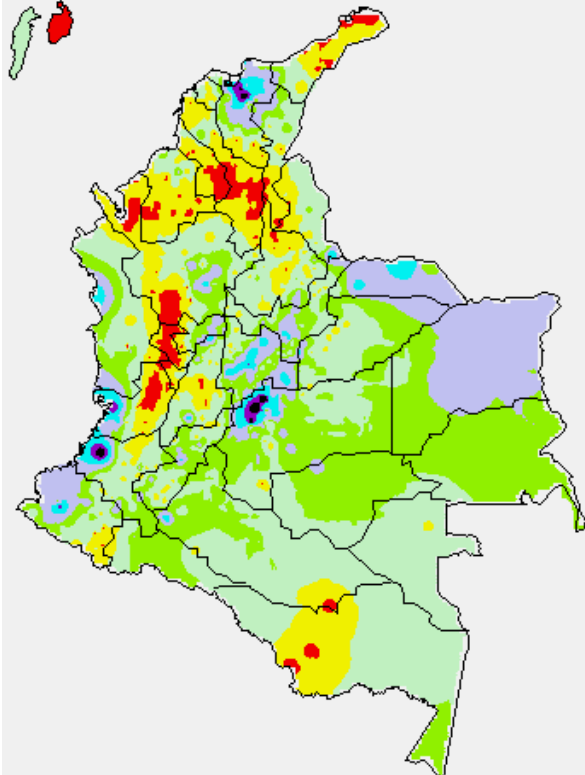
TEMPERATURAS MÁXIMAS

A continuación se relacionan los municipios donde en las últimas 24 horas se registraron temperaturas iguales o superiores a 35.0° C:

DEPARTAMENTO	MUNICIPIOS
AMAZONAS	La Chorrera (36.2)
CESAR	Valledupar (36.6)
CUNDINAMARCA	Jerusalén (38.2)
HUILA	Villavieja (38.2)
LA GUAJIRA	Uribe (36.2), Manaure (35.4)
TOLIMA	Ambalema (35.2), Prado (36.0), Flandes (35.6), Guamo (39.4)

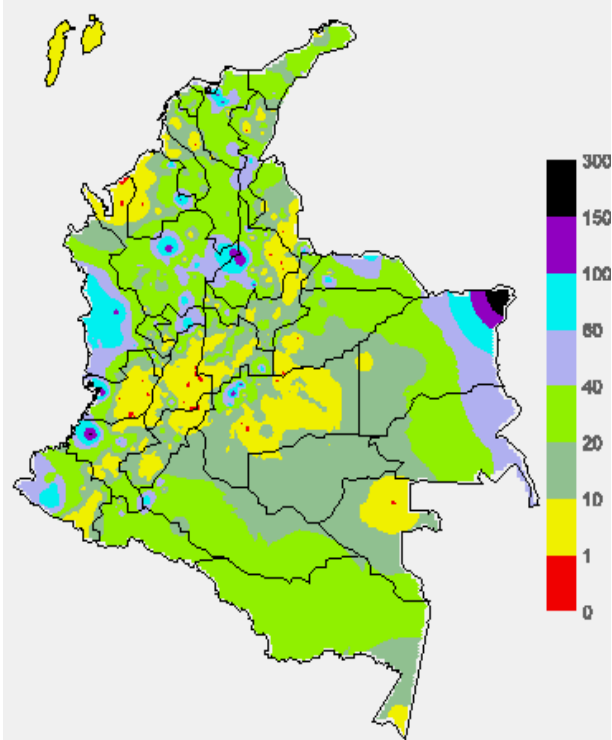
MAPA DE PRECIPITACIÓN DIARIA

Desde las 7:00 a.m. del martes 01 de septiembre hasta las 7:00 a.m. del miércoles 02 de octubre de 2013.



MAPA DE PRECIPITACIÓN ACUMULADA DE LOS ÚLTIMOS 3 DÍAS

Desde las 7:00 a.m. del domingo 29 de septiembre hasta las 7:00 a.m. del martes 01 de septiembre de 2013.



ESTADO DE LOS EMBALSES

A continuación se relacionan los volúmenes útiles diarios (expresados en porcentaje) de reservas de algunos embalses de acuerdo con información consultada en XM.

ZONA	EMBALSE		VOLUMEN ÚTIL DIARIO (%)	
ANTIOQUIA	MIEL I		62.48	
	MIRAFLORES		64.16	
	PEÑOL		50.90	
	PLAYAS		75.75	
	PORCE II		19.52	
	PORCE III		30.21	
	PUNCHINÁ		52.84	
	RIOGRANDE2		28.78	
	SAN LORENZO		61.25	
CARIBE	TRONERAS		34.13	
	URRÁ I		77.39	
CENTRO	AGREGADO BOGOTÁ	65.22	NEUSA	63.12
			SISGA	65.92
		TOMINÉ	65.49	
	BETANIA		59.41	
	MUÑA		50.58	
	PRADO		32.75	
ORIENTE	CHUZA		70.26	
	ESMERALDA		90.94	
	GUAVIO		83.45	
VALLE DEL CAUCA	ALTO ANCHICAYÁ		20.52	
	CALIMA 1		53.40	
	SALVAJINA		29.48	

PRONÓSTICO METEOROLÓGICO (miércoles 02 de septiembre y jueves 03 de octubre)

REGIÓN	PRONÓSTICO
SABANA DE BOGOTÁ	<p>MIÉRCOLES: En horas de la mañana se espera cielo parcialmente nublado con predominio de tiempo seco. Alrededor del medio día probables lloviznas en diferentes sectores de la ciudad y de la sabana; Por la tarde se esperan chubascos principalmente al norte y oriente, mientras que en la noche se prevén algunas lloviznas dispersas. La temperatura máxima se acercará a los 20°C.</p> <p>JUEVES: Se prevé cielo seminublado con precipitaciones de ligeras a moderadas principalmente en horas de la tarde.</p>
ANDINA	<p>MIÉRCOLES: En la mañana se estima cielo parcialmente nublado con lluvias ligeras y dispersas al sur de Antioquia y en sectores de los Santanderes. En la tarde y primeras horas de la noche lluvias moderadas en Antioquia, Santanderes y Boyacá; chubascos dispersos en el Eje Cafetero, Occidente de Tolima, Cundinamarca, Nariño y sectores de Cauca.</p> <p>JUEVES: En horas de la mañana se prevé cielo parcialmente nublado con precipitaciones ligeras en el norte de Antioquia, los santanderes y sectores de Boyacá. En la tarde y noche lluvias entre moderadas a fuertes en Antioquia, zonas de montaña de Tolima y Huila, sectores de los Santanderes, Cundinamarca y Boyacá; lluvias menos intensas hacia el eje cafetero.</p>
CARIBE	<p>MIÉRCOLES: Para la mañana se pronostica cielo semicubierto con tiempo seco. Al finalizar la tarde y primeras horas de la noche se esperan lluvias de variada intensidad en sectores del sur de Bolívar, sectores de Urabá, sur de Sucre y occidente de Córdoba.</p> <p>JUEVES: Se espera cielo parcialmente nublado con precipitaciones en horas de la tarde y noche principalmente hacia las estribaciones de la Sierra Nevada de Santa Marta y en sectores de La Guajira, Atlántico, Magdalena, Sucre, Córdoba y Urabá no se descarta la presencia de actividad eléctrica.</p>
ARCHIPIÉLAGO DE SAN ANDRÉS, PROVIDENCIA Y SANTA CATALINA	<p>MIÉRCOLES: En las primeras horas del día se esperan lloviznas intermitentes, luego en la tarde se espera un incremento de la nubosidad con lluvias intermitentes, para la noche se espera una disminución de las precipitaciones manteniéndose cielo mayormente nublado.</p> <p>JUEVES: Se prevé cielo entre parcial y mayormente nublado con precipitaciones moderadas durante la jornada.</p>
MAR CARIBE	<p>MIÉRCOLES: La jornada presentará cielo parcialmente nublado con lluvias dispersas al occidente y centro y de menor intensidad al oriente del mar Caribe colombiano.</p> <p>JUEVES: Se prevé cielo parcialmente nublado y lluvias en sectores dispersos del occidente y centro.</p>

CONTINUACIÓN

REGIÓN	PRONÓSTICO
PACÍFICA	MIÉRCOLES: En la mañana se esperan lluvias a lo largo del Centro y Sur de Chocó y litoral de Valle del Cauca y Cauca. Al finalizar la tarde y noche se incrementará la nubosidad con lluvias entre moderadas y fuertes, sin descartar la probabilidad de actividad eléctrica en los momentos de lluvia intensa a lo largo de la región. JUEVES: A lo largo de la jornada se presentará cielo mayormente cubierto con precipitaciones entre ligeras a moderadas en sectores de los litorales de Chocó, Valle y Cauca. Las precipitaciones más fuertes se esperan en horas de la madrugada y mañana.
INSULAR PACÍFICO	MIÉRCOLES: en horas de la mañana y primeras horas de la tarde predominará el tiempo seco, luego entrada la noche se estima un incremento de la nubosidad con lluvias dispersas en Gorgona y Iloiznas en Malpelo. JUEVES: La jornada presentará cielo parcialmente nublado y predominio de tiempo seco durante en la mañana. En la tarde y noche lluvias ligeras intermitentes.
OCÉANO PACÍFICO	MIÉRCOLES: A lo largo de la jornada se estima cielo semicubierto con lluvias ligeras en las primeras horas del día hacia las costas del Pacífico colombiano, en la tarde y noche precipitaciones con mayor intensidad centro y sur, principalmente en cercanías del litoral. JUEVES: Cielo seminublado con precipitaciones en sectores dispersos del norte y centro de la región.
ORINOQUIA	MIÉRCOLES: En horas de la mañana se presentará cielo semicubierto en intervalos soleados; alrededor del medio día precipitaciones en Vichada, Iloiznas al oriente de Meta y Arauca. En la tarde lluvias entre moderadas y fuertes en Casanare y Vichada; precipitaciones de menor intensidad en Meta y Arauca. JUEVES: Cielo seminublado con predominio de tiempo seco, excepto en sectores del piedemonte, donde se pueden presentar algunas precipitaciones. En horas de la tarde y noche lluvias moderadas hacia el piedemonte y en sectores de Vichada.
AMAZONIA	MIÉRCOLES: En el transcurso de la mañana se esperan lluvias ligeras en Vaupés, oriente de Caquetá y sur de Guainía, no se descartan lloviznas sobre el oriente de Amazonas. En la tarde y primeras horas de la noche se incrementará la nubosidad con lluvias entre moderadas y fuertes en Guainía, Guaviare y Occidente de Caquetá; lluvias entre ligeras y moderadas en Amazonas; lloviznas o lluvias ligeras a lo largo del piedemonte de Putumayo. JUEVES: Para la mañana cielo parcialmente nublado con lloviznas o lluvias ligeras dispersas. En la tarde cielo mayormente nublado con lluvias entre ligeras a moderadas en Guainía, Vaupés, Caquetá y Amazonas. En la noche se prevé precipitaciones ligeras en Vaupés.

ALERTAS VIGENTES

Para mayor información sobre el pronóstico del estado del tiempo, informes técnicos diarios, comunicados especiales e informes de otras áreas temáticas, tales como Hidrología, Deslizamientos de Tierra e Incendios, se sugiere consultar la siguiente dirección electrónica: <http://institucional.ideam.gov.co/jsp/index.jsf>

REGIÓN CARIBE

ALERTA NARANJA: INCENDIOS DE LA COBERTURA VEGETAL

Amenaza moderada de ocurrencia de incendios de la cobertura vegetal en zonas de bosques, cultivos y pastos, localizados en los siguientes municipios y sectores aledaños:

DEPARTAMENTO	MUNICIPIOS
CESAR	San Diego y Valledupar.

REGIÓN ANDINA

ALERTA ROJA: INCENDIOS DE LA COBERTURA VEGETAL.

Amenaza muy alta de ocurrencia de incendios de la cobertura vegetal en zonas de bosques, cultivos y pastos, localizados en los siguientes municipios y sectores aledaños:

DEPARTAMENTO	MUNICIPIOS
BOYACÁ	Susacón.
CAUCA	San Sebastián
CUNDINAMARCA	Albán, Anolaima, Bogotá D.C Cachipay, Cabrera, Facativá, Guayabal De Síquima, Chocontá, Cucunubá, Villapinzón, Ubaté, Fúquene, Guachetá, Lenguazaque, Mosquera, Susa, Suesca, Soacha y Zipacón.
HUILA	Aipe, Colombia, Tello y Villavieja.
NORTE DE SANTANDER	Villa Caro.
TOLIMA	Alpujarra, Dolores, Natagaima, Prado y Villarrica.

ALERTA NARANJA: INCENDIOS DE LA COBERTURA VEGETAL.

Amenaza moderada de ocurrencia de incendios de la cobertura vegetal en zonas de bosques, cultivos y pastos, localizados en los siguientes municipios y sectores aledaños:

DEPARTAMENTO	MUNICIPIOS
BOYACA	Cómbita, Chivatá, Cuitiva, Motavita, Ráquira, San Miguel De Sema, Iza, Oicatá, Sativa Norte, Soata, Sáchica, Samacá, Tinjacá, Tunja, Toca y Tuta.
CUNDINAMARCA	Bojacá, Guasca, Guatavita, Carmen De Carupa, Jerusalén, Simijaca y Sutatausa.
HUILA	Altamira, Baraya, Neiva y Tarqui.
TOLIMA	Ataco, Planadas, Coyaima, Chaparral, Cunday y Purificación.

Especial atención amerita el Santuario de Flora y Fauna Galeras, Parque Nacional Natural Los Nevados, Parque nacional Natural Farallones de Cali, Parque Nacional Natural Las Hermosas, Parque Nacional Natural Nevado del Huila. De igual manera, ameritan atención especial los páramos y bosques andinos de la región.

ALERTA NARANJA: DESLIZAMIENTOS DE TIERRA.

Se pronostica amenaza moderada por deslizamientos de tierra en áreas inestables en los departamentos:

DEPARTAMENTO	MUNICIPIOS
ANTIOQUIA	Briceño, Cocorná, Ituango, Valdivia, Yalí, Yarumal, Yondó, San Luis, San Francisco, Santa Bárbara, Uramita y Vegachí.
CALDAS	Samaná .
SANATANDER	Barrancabermeja, Contratación, Güepsa, Landázuri, El Guacamayo, La Paz, Chima, Simacota, San Vicente de Chucurí y Santa Helena del Opón.

ALERTA AMARILLA: NIVELES CON VALORES ALTOS EN LA CUENCA MEDIA DEL RÍO BOGOTÁ.

Se mantiene ésta alerta por niveles altos para la cuenca del río Bogotá especialmente en las partes media y baja dado que las lluvias fuertes que se presentaron durante las últimas 24 horas sobre la cuenca media especialmente generaron incrementos en el nivel del río con valores dentro de la franja de medios a altos. Se destaca también el incremento súbito que se presentó en el río Tunjuelo durante la madrugada de hoy el cual transitara por la cuenca apoyando el comportamiento de ascenso que se espera se mantenga para hoy en el cauce principal del río Bogotá. Para hoy no se descartan nuevas lluvias sobre sectores de la cuenca. La Empresa de Acueducto y Alcantarillado de Bogotá reporta en su página web alerta amarilla en las estaciones de monitoreo El Espino (Zipaquirá) y La Isla (Sur de la ciudad de Bogotá).

REGIÓN PACÍFICA

ALERTA NARANJA: DESLIZAMIENTOS DE TIERRA.

Se pronostica amenaza moderada a alta por deslizamientos de tierra en áreas inestables en los departamentos:

DEPARTAMENTO	MUNICIPIOS
CAUCA	López de Micay, Timbiquí y El Tambo.
CHOCO	Atrato, Alto Baudó, Bahía Solano, Bajo Baudó, Nuquí, Río Quito, Cantón de San Pablo y Medio Baudó.
NARIÑO	Ricaurte y Barboacoas.
VALLE DEL CAUCA	Buenaventura y Dagua.

REGIÓN ORINOQUIA

ALERTA NARANJA: DESLIZAMIENTOS DE TIERRA.

Se pronostica amenaza moderada a alta por deslizamientos de tierra en áreas inestables en los departamentos:

DEPARTAMENTO	MUNICIPIOS
META	Acacias, Cubarral, Restrepo y Villavicencio.

ALERTA AMARILLA: NIVELES ALTOS CUENCA MEDIA DEL RÍO ARAUCA.

Se mantiene este nivel de alerta para el río Arauca dado que se mantienen las fluctuaciones en el nivel con valores dentro de la franja de medios a altos. Se recomienda a los pobladores de las zonas más bajas de los municipios de Arauca y Arauca, especialmente, mantenerse muy atentos ante la probabilidad de nuevos incrementos en el nivel dado que no se descartan nuevas lluvias para el día de hoy sobre la cuenca.

REGIÓN AMAZÓNICA

ALERTA NARANJA: INCENDIOS DE LA COBERTURA VEGETAL

Amenaza moderada de ocurrencia de incendios de la cobertura vegetal en zonas de bosques, cultivos y pastos, localizados en los siguientes municipios y sectores aledaños:

DEPARTAMENTO	MUNICIPIOS
CAQUETÁ	San Vicente del Caguán.

ALERTA NARANJA: DESLIZAMIENTOS DE TIERRA.

Se pronostica amenaza moderada a alta por deslizamientos de tierra en áreas inestables en los departamentos:

DEPARTAMENTO	MUNICIPIOS
CAQUETA	San José de Fragua

MAR CARIBE

CONDICIONES NORMALES

OCÉANO PACÍFICO

CONDICIONES NORMALES

ALERTA ROJA. PARA TOMAR ACCIÓN Advierte a los sistemas de prevención y atención de desastres sobre la amenaza que puede ocasionar un fenómeno con efectos adversos sobre la población, el cual requiere la atención inmediata por parte de la población y de los cuerpos de atención y socorro. Se emite una alerta sólo cuando la identificación de un evento extraordinario indique la probabilidad de amenaza inminente y cuando la gravedad del fenómeno implique la movilización de personas y equipos, interrumpiendo el normal desarrollo de sus actividades cotidianas.

ALERTA NARANJA. PARA PREPARARSE Indica la presencia de un fenómeno. No implica amenaza inmediata y como tanto es catalogado como un mensaje para informarse y prepararse. El aviso implica vigilancia continua ya que las condiciones son propicias para el desarrollo de un fenómeno, sin que se requiera permanecer alerta.

ALERTA AMARILLA. PARA INFORMARSE Es un mensaje oficial por el cual se difunde información. Por lo regular se refiere a eventos observados, reportados o registrados y puede contener algunos elementos de pronóstico a manera de orientación. Por sus características pretéritas y futuras difiere del aviso y de la alerta, y por lo general no está encaminado a alertar sino a informar.

CONDICIONES NORMALES Indica que no existe ninguna clase de alerta para la región o zona mencionada.

°C: grados Celsius; m: metros; mm: milímetros; msnm: metros sobre nivel del mar;

Km/h: kilómetros sobre hora

GOES: Geostationary Operational Environmental Satellites (Satélite Geoestacionario Operacional Ambiental).

GOES-13 es el designado GOES-Este, localizado en 75° W sobre el ecuador geográfico.

HLC: hora local colombiana

PNN: Parque Nacional Natural; SFF: Santuario de Fauna y Flora

Omar FRANCO TORRES, Director General
 Christian EUSCATEGUI COLLAZOS, Jefe Oficina del Servicio de Pronósticos y Alertas
 Fidel Alberto PARDO OJEDA, Coordinador de Alertas Hidrometeorológicas y Ambientales

Profesionales en turno:

Nicolás CUADROS, Jhon VALENCIA, Claudia CONTRERAS, Carlos ROCHA, Gloria ARANGO, Vicente PEÑA y Juan Francisco ALAMEDA.

Internet: <http://www.ideam.gov.co>

Correos electrónicos: servicio@ideam.gov.co, alertasideam@ideam.gov.co

Carrera 10 N° 20 - 30 ** Piso 9, Bogotá, D.C.

Teléfono: 3527160 ext. 1334-1336.

Siganos en

Twitter: @IDEAMColombia

Facebook: www.facebook.com/ideam.instituto

YouTube: Canal de Instituto IDEAM / <http://www.youtube.com/user/InstitutoIDEAM>