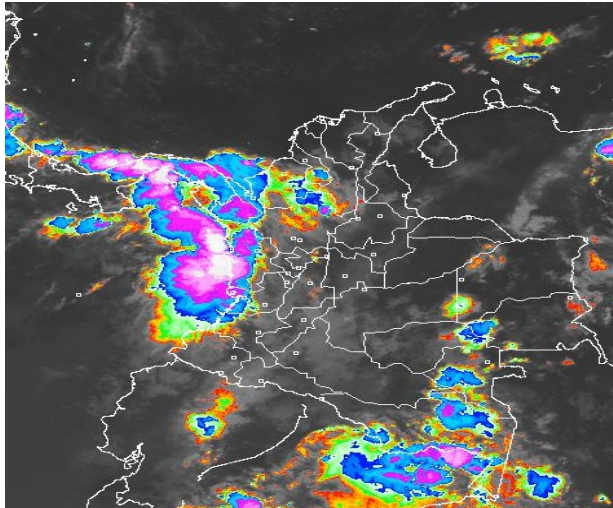


CONDICIONES HIDROMETEOROLÓGICAS ACTUALES

En la mayor parte del país prevalecen las condiciones secas desde la madrugada salvo en las regiones Pacífica y Amazónica y en sectores de Antioquia, Córdoba y Sucre donde se observa abundante nubosidad acompañada de precipitaciones y tormentas eléctricas en algunos casos. **ALERTA ROJA** por incendios de la cobertura vegetal en algunos municipios localizados en los departamentos de Boyacá, Huila, Norte de Santander y Tolima. **ALERTA ROJA** por deslizamientos de tierra en áreas inestables y de alta pendiente localizadas en Cauca y **ALERTA NARANJA** por deslizamientos de tierra en áreas de alta pendiente localizadas en Antioquia, Caldas, Santander, Nariño, Valle del Cauca y Chocó.

IMÁGEN SATELITAL

Imagen GOES-13 * 03 de octubre de 2013 * Hora 7:45 a.m. HLC.



PRONÓSTICO CONDICIONES METEOROLÓGICAS ESPECIALES

ÁREA DEL VOLCÁN CERRO MACHÍN

Se estima cielo cubierto desde las primeras horas del día incluso con lluvias de carácter ligero. En la tarde la nubosidad tenderá al aumento dejando lluvias más intensas.

El SERVICIO GEOLOGICO COLOMBIANO lo reporta en **NIVEL AMARILLO (III): CAMBIOS EN EL COMPORTAMIENTO DE LA ACTIVIDAD VOLCANICA.** 4.80 -75.62

ELEVACIÓN (pies)	DIRECCIÓN	VELOCIDAD	
		NUDOS	Km/h
10,000	SURESTE	5	9
18,000	SURESTE	15 - 20	28 - 37
24,000	SURESTE	15 - 20	28 - 37
30,000	ESTE	10 - 15	18 - 28

ÁREA DEL VOLCÁN NEVADO DEL HUILA

Se presentará cielo cubierto y lluvias en horas de la tarde de carácter ligero.

El SERVICIO GEOLOGICO COLOMBIANO lo reporta en **NIVEL AMARILLO (III): CAMBIOS EN EL COMPORTAMIENTO DE LA ACTIVIDAD VOLCANICA.** 2.92 -76.05

ELEVACIÓN (pies)	DIRECCIÓN	VELOCIDAD	
		NUDOS	Km/h
10,000	SURESTE	5 - 10	9 - 18
18,000	SURESTE	15 - 20	28 - 37
24,000	SURESTE	15 - 20	28 - 37
30,000	ESTE	15 - 20	28 - 37

ÁREA DEL VOLCÁN GALERAS

A lo largo de la jornada prevalecerá cielo cubierto y lluvias ligeras de corta duración en la noche.

El SERVICIO GEOLOGICO COLOMBIANO lo reporta en **NIVEL AMARILLO (III): CAMBIOS EN EL COMPORTAMIENTO DE LA ACTIVIDAD VOLCANICA.** 1.55 -77.37

ELEVACIÓN (pies)	DIRECCIÓN	VELOCIDAD	
		NUDOS	Km/h
10,000	ESTE	5 - 10	9 - 18
18,000	SURESTE	15 - 20	28 - 37
24,000	ESTE	15 - 20	28 - 37
30,000	ESTE	15 - 20	28 - 37

ÁREA DEL VOLCÁN NEVADO DEL RUIZ

Se presentará cielo cubierto desde las primeras horas del día y lluvias ligeras especialmente en horas de la tarde.

El SERVICIO GEOLOGICO COLOMBIANO lo reporta en **NIVEL AMARILLO (III): CAMBIOS EN EL COMPORTAMIENTO DE LA ACTIVIDAD VOLCANICA.** 4.89 -75.32

ELEVACIÓN (pies)	DIRECCIÓN	VELOCIDAD	
		NUDOS	Km/h
10,000	SURESTE	5	9
18,000	SURESTE	15 - 20	28 - 37
24,000	SURESTE	15 - 20	28 - 37
30,000	ESTE	10 - 15	18 - 28

LO MÁS DESTACADO

ALERTA ROJA. PARA TOMAR ACCIÓN **ALERTA NARANJA. PARA PREPARARSE** **ALERTA AMARILLA. PARA INFORMARSE**

LLUVIAS	En gran parte del territorio nacional tendió a persistir el tiempo seco durante las últimas 24 horas, excepto en sectores de Antioquia, Córdoba, Chocó y Valle del Cauca donde continuaron las lluvias. El mayor volumen de precipitación fue reportado en el municipio de López (Cauca) con 136.0 mm.
ALERTA ROJA	<ul style="list-style-type: none"> Amenaza alta de ocurrencia de incendios en algunos sectores de los departamentos de Boyacá, Cauca, Cundinamarca, Huila, Norte de Santander y Tolima. Amenaza alta a muy alta por deslizamientos de tierra en áreas inestables y de alta pendiente, localizados en el departamento del Cauca
ALERTA NARANJA	<ul style="list-style-type: none"> Deslizamientos de tierra en áreas inestables y de alta pendiente, localizadas en los departamentos de: Antioquia, Caldas, Santander, Nariño, Valle del Cauca y Chocó. Amenaza moderada de ocurrencia de incendios en el Centro y Sur de la región Andina, en los departamentos de Boyacá, Cundinamarca, Huila y Tolima
OTROS	El IDEAM advierte que durante el mes de octubre se consolidará la segunda temporada lluviosa del año, particularmente en las regiones Andina, Pacífica y Caribe, condición que aumentará la amenaza por deslizamientos de tierra y por crecientes súbitas en zonas de alta pendiente o ladera.



Consulte todos los días el pronóstico del tiempo y las alertas hidrometeorológicas vigentes del IDEAM, en un formato de calidad. Alrededor de las 7:30 a. m. está a disposición del público en www.ideam.gov.co. Se puede ver también en dispositivos móviles. [AQUÍ](#)

PRECIPITACIONES

A continuación se relacionan los municipios donde en las últimas 24 horas se registraron precipitaciones iguales o superiores a **20.0 mm**:

DEPARTAMENTO	MUNICIPIOS
ANTIOQUIA	Medellín-La Iguana (52.0), Arboletes (41.2), Medellín-Aldea (37.0), Medellín-Santa Helena (37.0), Turbo-Santa Marta (35.0), Carepa-Aeropuerto (34.8), Turbo-Pueblo Bello (33.0), Frontino (31.0), Carepa-Tulenapa (26.2), Alejandría (24.2), La Unión (23.3) y Apartadó-El Casco (21.0).
CAUCA	López (136.0) y Puerto Tejada (20.0).
CALDAS	Manizales-Tesorito (22.2).
CESAR	Chimichagua (100.0).
CÓRDOBA	Tierralta-Campo Bello (68.5), Planeta Rica (23.0) y Tierralta (21.0).
CUNDINAMARCA	Nocaima (52.8), El Colegio (43.7) y Paime (30.5).
CHOCÓ	Bahía Solano (39.0) y Quibdó-Aeropuerto (34.0).
HUILA	La Plata (40.0) y San Agustín (33.0).
META	Restrepo (35.0).
SAN ANDRÉS, PROVIDENCIA Y SANTA CATALINA	Providencia-Aeropuerto (27.4)
SANTANDER	El Carmen (29.6)
SUCRE	Sucre (27.0).
VALLE DEL CAUCA	Cali-IDEAM (52.5), Buenaventura-Aeropuerto (41.0), Sevilla (34.0), Cali-Pichindé (23.0) y La Cumbre (21.0).
VAUPÉS	Mitú (29.0).

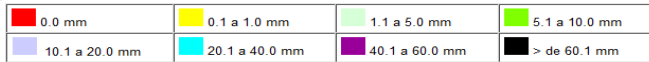
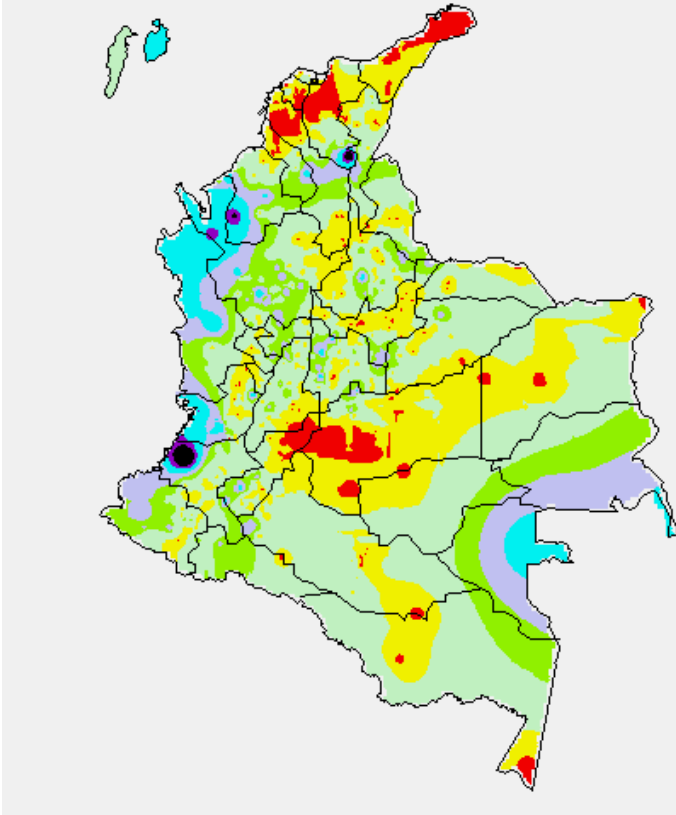
TEMPERATURAS MÁXIMAS

A continuación se relacionan los municipios donde en las últimas 24 horas se registraron temperaturas iguales o superiores a **35.0° C**:

DEPARTAMENTO	MUNICIPIOS
ATLÁNTICO	Manatí (35°C).
BOLÍVAR	Zambrano (35.6°C).
CESAR	Valledupar (36.4°C)
CUNDINAMARCA	Jerusalén (39.6°C) y Puerto Salgar (35.2°C)
HUILA	Villavieja (38.4°C), Neiva (36.5°C) y Baraya (36.4°C).
LA GUAJIRA	Manaure (35.4°C) y Uribia (35.2°C).
NORTE DE SANTANDER	Cúcuta-Carmen de Tonchalá (35.4°C)
SANTANDER	Capitanejo (36.6°C)
TOLIMA	Guamo (40.8°C), Natagaima (38.8°C), Ambalema (37.4°C), Espinal (35.6°C), Flandes (36.8°C), Prado (35.0°C) y Valle de San Juan (35.0°C).

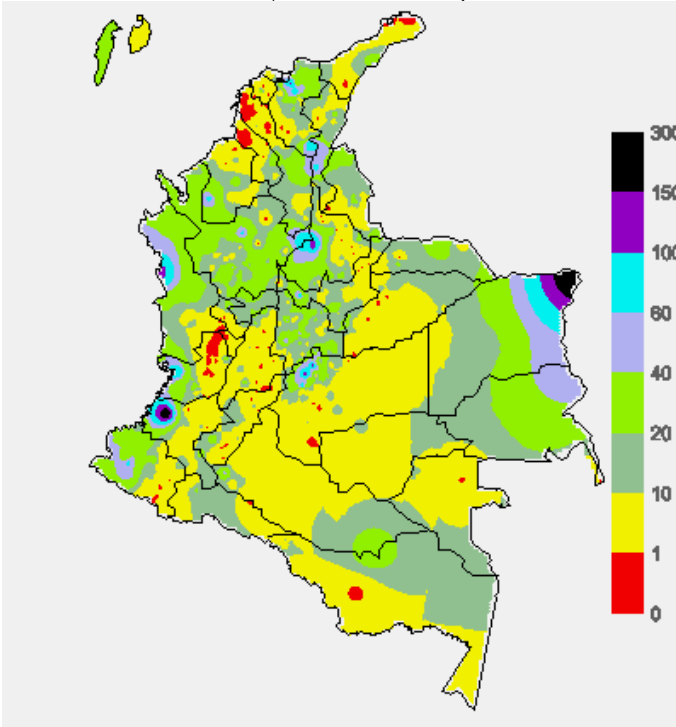
MAPA DE PRECIPITACIÓN DIARIA

Desde las 7:00 a.m. del miércoles 02 de octubre hasta las 7:00 a.m. del jueves 03 de octubre de 2013.



MAPA DE PRECIPITACIÓN ACUMULADA DE LOS ÚLTIMOS 3 DÍAS

Desde las 7:00 a.m. del lunes 30 de septiembre hasta las 7:00 a.m. del jueves 03 de octubre de 2013.



ESTADO DE LOS EMBALSES

A continuación se relacionan los volúmenes útiles diarios (expresados en porcentaje) de reservas de algunos embalses de acuerdo con información consultada en XM.

ZONA	EMBALSE		VOLUMEN ÚTIL DIARIO (%)	
ANTIOQUIA	MIEL I		61.70	
	MIRAFLORES		64.63	
	PENOL		50.98	
	PLAYAS		64.06	
	PORCE II		4.89	
	PORCE III		32.79	
	PUNCHINÁ		48.57	
	RIOGRANDEZ		29.76	
	SAN LORENZO		62.47	
CARIBE	URRÁ I		78.27	
	CENTRO	AGREGADO BOGOTÁ	65.25	NEUSA
			SISGA	66.04
		TOMINÉ	65.49	
BETANIA		59.49		
ORIENTE	MUÑA		72.29	
	PRADO		30.41	
	CHUZA		70.05	
VALLE DEL CAUCA	ESMERALDA		90.68	
	GUAVIO		82.99	
	ALTO ANCHICAYÁ		10.70	
VALLE DEL CAUCA	CALIMA 1		53.52	
	SALVAJINA		28.08	

PRONÓSTICO METEOROLÓGICO (jueves 03 de septiembre y viernes 04 de octubre)

REGIÓN	PRONÓSTICO
SABANA DE BOGOTÁ	<p>JUEVES: En las horas de la mañana se espera cielo parcialmente cubierto con predominio de tiempo seco. Después del mediodía se estima mayor nubosidad con precipitaciones en el Norte y en el Occidente de ciudad y de la sabana y sobre los Cerros Orientales. Estas condiciones se presentarán durante algunas horas de la tarde y en las primeras de la noche.</p> <p>VIERNES: Se estima que predomine el tiempo seco sobre gran parte de la ciudad, excepto en algunos sectores del Occidente y en los Cerros Orientales, donde no se descartan lloviznas ligeras especialmente después del mediodía.</p>
ANDINA	<p>JUEVES: En las primeras horas del día se prevé cielo parcialmente nublado con precipitaciones ligeras en zonas del norte de Antioquia, Eje Cafetero, Tolima y en el Macizo colombiano. En el transcurso de la tarde y noche se estima un incremento en la nubosidad con lluvias en Antioquia, Santander, y de menor intensidad en Cundinamarca, Boyacá, Eje cafetero y en las montañas de Cauca, Valle del Cauca y Nariño. No se descarta la posibilidad de actividad eléctrica en los momentos de fuertes precipitaciones.</p> <p>VIERNES: Se estima cielo entre parcial y mayormente nublado con lluvias entre ligeras y moderadas en Antioquia, Eje Cafetero y en la zona de montaña de Cauca, Valle del Cauca, Huila y Nariño; mientras que en sectores de Santander, Boyacá y Cundinamarca se prevén lloviznas. No se descarta la posibilidad de actividad eléctrica.</p>
CARIBE	<p>JUEVES: En las primeras horas del día son estimadas precipitaciones entre ligeras y moderadas en zonas de Córdoba y en el Sur de Sucre y de Bolívar. Al finalizar la tarde y durante la noche se prevé que se presenten lluvias en Cesar, Magdalena, y de mayor intensidad incluso con posibilidad de actividad eléctrica en Bolívar, Córdoba y Sucre; mientras que en la Sierra Nevada de Santa Marta son probables algunas lluvias ligeras.</p> <p>VIERNES: En el transcurso del día se estiman que las precipitaciones se concentren en Magdalena, Bolívar, Córdoba y Sucre, siendo los momentos de actividad más intensa en la madrugada y luego al finalizar la tarde y durante la noche. No se descarta la posibilidad de actividad eléctrica.</p>
ARCHIPIÉLAGO DE SAN ANDRÉS, PROVIDENCIA Y SANTA CATALINA	<p>JUEVES: Cielo parcialmente nublado con precipitaciones de variada intensidad especialmente en horas de la tarde.</p> <p>VIERNES: Se prevé cielo parcialmente cubierto con probabilidad de lluvias especialmente en la tarde y en las primeras horas de la noche.</p>
MAR CARIBE	<p>JUEVES: Se espera cielo parcialmente nublado con lluvias en especial al Occidente del área, en cercanías al litoral de Córdoba y en el Golfo de Urabá.</p> <p>VIERNES: Cielo parcialmente nublado con precipitaciones en el Occidente de la zona Marítima y el resto del área con predominio de tiempo seco.</p>

CONTINUACIÓN

REGIÓN	PRONÓSTICO
PACÍFICA	JUEVES: Durante la jornada se estima que predominen las condiciones nubosas con precipitaciones de variada intensidad en sectores de Chocó y en el litoral de Valle del Cauca, Cauca y Nariño. Se estima que las lluvias más intensas y persistentes se presenten en la mañana, luego al finalizar la tarde y durante la noche. No se descarta la posibilidad de actividad eléctrica. VIERNES: Se prevé que durante la jornada se presente cielo cubierto con lluvias en gran parte de la región. Las más fuertes en la madrugada y luego en la noche en zonas de Chocó y en el litoral de Cauca y de Valle del Cauca. Posibilidad de actividad eléctrica.
INSULAR PACÍFICO	JUEVES: Se estima cielo entre parcial y mayormente nublado con precipitaciones ligeras en Malpelo y lluvias más intensas en Gorgona. VIERNES: Cielo parcialmente nublado con lluvias en Gorgona y predominio de tiempo seco en Malpelo.
OCEANO PACÍFICO	JUEVES: Se prevé cielo parcialmente nublado con lluvias entre moderadas y fuertes acompañadas de tormentas eléctricas principalmente en sectores aledaños al litoral de Valle del Cauca, Chocó y Cauca. VIERNES: Cielo mayormente nublado con lluvias moderadas sobre el litoral, las más fuertes en cercanías a Valle del Cauca, Chocó y Cauca. No se descarta la posibilidad de actividad eléctrica.
ORINOQUIA	JUEVES: En la mañana se estima cielo semicubierto con predominio de tiempo seco en gran parte del occidente de la región, mientras que se pueden presentar lloviznas ligeras en el Oriente de Vichada. Después del mediodía y hasta las primeras horas de la noche, se estima mayor nubosidad con precipitaciones de variada intensidad en Vichada, Arauca y en el Piedemonte Llano se estiman lloviznas. VIERNES: Se prevé cielo parcialmente nublado con precipitaciones entre ligeras y moderadas en sectores de Vichada, Arauca y de menor intensidad en el Piedemonte de Casanare y Meta.
AMAZONIA	JUEVES: A lo largo de la jornada se prevén precipitaciones moderadas principalmente en Guainía, Vaupés, Amazonas y en el Piedemonte Amazónico; mientras que en sectores de Guaviare y Caquetá se presentarán lluvias menos intensas. VIERNES: Cielo entre parcial y mayormente nublado con lluvias entre ligeras y moderadas en el Piedemonte Amazónico y en zonas de Guaviare, Guainía, Vaupés y Amazonas. No se descarta la posibilidad de actividad eléctrica.

ALERTAS VIGENTES

Para mayor información sobre el pronóstico del estado del tiempo, informes técnicos diarios, comunicados especiales e informes de otras áreas temáticas, tales como Hidrología, Deslizamientos de Tierra e Incendios, se sugiere consultar la siguiente dirección electrónica: <http://institucional.ideam.gov.co/jsp/index.jsf>

REGIÓN CARIBE

ALERTA ROJA: INCENDIOS DE LA COBERTURA VEGETAL

Amenaza muy alta de ocurrencia de incendios de la cobertura vegetal en zonas de bosques, cultivos y pastos, localizados en los siguientes municipios y sectores aledaños:

DEPARTAMENTO	MUNICIPIOS
CESAR	San Diego y Valledupar.

ALERTA AMARILLA: CRECIENTES SUBITAS CUENCA ALTA DEL RIO SAN JORGE

Se emite esta alerta dado que actualmente se está registrando una creciente súbita con valores altos en el río San Pedro en la estación Puerto Libertador. Se hace un llamado de atención para que pobladores ribereños se mantengan atentos al seguimiento de este incremento el cual transitara hacia aguas abajo durante las próximas horas. Se destaca que el nivel del San Jorge hacia aguas abajo, en la estación Montelibano se ha mantenido en descenso durante los últimos 3 días y su valor actual se encuentra alrededor del valor promedio de la época.

REGIÓN ANDINA

ALERTA ROJA: INCENDIOS DE LA COBERTURA VEGETAL

Amenaza muy alta de ocurrencia de incendios de la cobertura vegetal en zonas de bosques, cultivos y pastos, localizados en los siguientes municipios y sectores aledaños:

DEPARTAMENTO	MUNICIPIOS
BOYACÁ	Susacón.
HUILA	Tello.
NORTE DE SANTANDER	Villa Caro.
TOLIMA	Alpujarra.

ALERTA NARANJA: INCENDIOS DE LA COBERTURA VEGETAL

Amenaza moderada de ocurrencia de incendios de la cobertura vegetal en zonas de bosques, cultivos y pastos, localizados en los siguientes municipios y sectores aledaños:

DEPARTAMENTO	MUNICIPIOS
BOYACA	Soata
HUILA	Aipe, Colombia, Villavieja.
TOLIMA	Dolores, Natagaima, Prado, Villa Rica.

Especial atención amerita el Santuario de Flora y Fauna Galeras, Parque Nacional Natural Los Nevados, Parque nacional Natural Farallones de Cali, Parque Nacional Natural Las Herosas, Parque Nacional Natural Nevado del Huila. De igual manera, ameritan atención especial los páramos y bosques andinos de la región.

ALERTA NARANJA: DESLIZAMIENTOS DE TIERRA.

Se pronostica amenaza moderada por deslizamientos de tierra en áreas inestables en los departamentos:

DEPARTAMENTO	MUNICIPIOS
ANTIOQUIA	Briceño, Cocorná, Ituango, Valdivia, Yalí, Yarumal, Yondó, San Luis, San Francisco, Santa Bárbara, Uramita y Vegachí.
CALDAS	Samaná, Marquetalia, Marulanda.
SANTANDER	Barrancabermeja, Contratación, Güepsa, Landázuri, El Guacamayo, La Paz, Chima, Simacota, San Vicente de Chucurí y Santa Helena del Opón.

ALERTA AMARILLA: NIVELES CON VALORES ALTOS EN LA CUENCA MEDIA DEL RÍO BOGOTÁ.

Se mantiene la alerta amarilla por niveles altos para la cuenca del río Bogotá durante las próximas horas, especialmente en la parte media dado que las lluvias fuertes que se presentaron durante los últimos 2 días sobre la cuenca media especialmente generaron incrementos en el nivel del río con valores dentro de la franja de medios a altos. Se destaca también los aportes que le hizo el río Tunjuelo al Bogotá.

Se destaca que aunque existe la probabilidad de lluvias sobre sectores de la cuenca para hoy, estas tendrían un carácter entre ligero a moderado.

La Empresa de Acueducto y Alcantarillado de Bogotá reporta en su página web alerta amarilla en las estaciones de monitoreo El Espino (Zipaquirá) y La Isla (Sur de la ciudad de Bogotá).

REGIÓN PACÍFICA

ALERTA ROJA: DESLIZAMIENTOS DE TIERRA.

Se pronostica amenaza alta a muy alta por deslizamientos de tierra en áreas inestables en los departamentos

DEPARTAMENTO	MUNICIPIOS
CAUCA	López de Micay, Timbiquí y El Tambo.

ALERTA NARANJA: DESLIZAMIENTOS DE TIERRA.

Se pronostica amenaza moderada a alta por deslizamientos de tierra en áreas inestables en los departamentos:

DEPARTAMENTO	MUNICIPIOS
CHOCO	Atrato, Alto Baudó, Bahía Solano, Bajo Baudó, Nuquí, Río Quito, Cantón de San Pablo y Medio Baudó.
NARIÑO	Ricaurte y Barbacoas.
VALLE DEL CAUCA	Buenaventura, Calima y Dagua.

REGIÓN ORINOQUIA

ALERTA NARANJA: DESLIZAMIENTOS DE TIERRA.

Se pronostica amenaza moderada a alta por deslizamientos de tierra en áreas inestables en los departamentos:

DEPARTAMENTO	MUNICIPIOS
META	Acacías, Cubarral, Restrepo y Villavicencio.

ALERTA AMARILLA: NIVELES ALTOS CUENCA MEDIA DEL RÍO ARAUCA.

Se mantiene este nivel de alerta para el río Arauca dado que se mantienen las fluctuaciones en el nivel con valores dentro de la franja de medios a altos. Se recomienda a los pobladores de las zonas más bajas de los municipios de Arauquita y Arauca especialmente, mantenerse muy atentos ante la probabilidad de nuevos incrementos en el nivel dado que no se descartan nuevas lluvias para el día de hoy sobre la cuenca.

REGIÓN AMAZÓNICA

ALERTA NARANJA: INCENDIOS DE LA COBERTURA VEGETAL

Amenaza moderada de ocurrencia de incendios de la cobertura vegetal en zonas de bosques, cultivos y pastos, localizados en los siguientes municipios y sectores aledaños:

DEPARTAMENTO	MUNICIPIOS
CAQUETÁ	San Vicente del Caguán.

MAR CARIBE

ALERTA AMARILLA: PLEAMARES

Desde el día de mañana 4 y hasta el 11 de Octubre se presentará una de las mareas astronómicas más significativas en el Caribe colombiano, por lo cual se recomienda a los habitantes costeros estar atentos a esta situación.

OCÉANO PACÍFICO

ALERTA AMARILLA: TIEMPO LLUVIOSO

Se estiman lluvias entre moderadas y fuertes incluso con actividad eléctrica en amplios sectores del Pacífico colombiano en sectores cercanos al litoral, especialmente al norte y centro, estas lluvias se presentarán en el transcurso de la jornada.

ALERTA AMARILLA: PLEAMARES

Desde el día de mañana 4 y hasta el 9 de Octubre se presentará una de las mareas astronómicas más significativas sobre el litoral Pacífico colombiano, por lo cual se recomienda a los habitantes costeros estar atentos a esta situación.

ALERTA ROJA. PARA TOMAR ACCIÓN Advierte a los sistemas de prevención y atención de desastres sobre la amenaza que puede ocasionar un fenómeno con efectos adversos sobre la población, el cual requiere la atención inmediata por parte de la población y de los cuerpos de atención y socorro. Se emite una alerta sólo cuando la identificación de un evento extraordinario indique la probabilidad de amenaza inminente y cuando la gravedad del fenómeno implique la movilización de personas y equipos, interrumpiendo el normal desarrollo de sus actividades cotidianas.

ALERTA NARANJA. PARA PREPARARSE Indica la presencia de un fenómeno. No implica amenaza inmediata y como tanto es catalogado como un mensaje para informarse y prepararse. El aviso implica vigilancia continua ya que las condiciones son propicias para el desarrollo de un fenómeno, sin que se requiera permanecer alerta.

ALERTA AMARILLA. PARA INFORMARSE Es un mensaje oficial por el cual se difunde información. Por lo regular se refiere a eventos observados, reportados o registrados y puede contener algunos elementos de pronóstico a manera de orientación. Por sus características pretéritas y futuras difiere del aviso y de la alerta, y por lo general no está encaminado a alertar sino a informar.

CONDICIONES NORMALES Indica que no existe ninguna clase de alerta para la región o zona mencionada.

°C: grados Celsius; m: metros; mm: milímetros; msnm: metros sobre nivel del mar;

Km/h: kilómetros sobre hora

GOES: Geostationary Operational Environmental Satellites (Satélite Geoestacionario Operacional Ambiental).

GOES-13 es el designado GOES-Este, localizado en 75° W sobre el ecuador geográfico.

HLC: hora local colombiana

PNN: Parque Nacional Natural; SFF: Santuario de Fauna y Flora

Omar FRANCO TORRES, Director General
Christian EUSCATEGUI COLLAZOS, Jefe Oficina del Servicio de Pronósticos y Alertas
Fidel Alberto PARDO OJEDA, Coordinador de Alertas Hidrometeorológicas y Ambientales

Profesionales en turno:

Diego A. SUAREZ, Julie C. TOBÓN, Claudia CONTRERAS, Gloria L. ARANGO, Mónica CUELLAR, Ruth N. LÓPEZ y Daniel USECHE.

Internet: <http://www.ideam.gov.co>

Correos electrónicos: servicio@ideam.gov.co, alertasideam@ideam.gov.co

Carrera 10 N° 20 - 30 ** Piso 9, Bogotá, D.C.

Teléfono: 3527160 ext. 1334-1336.

Sigamos en **Twitter: @IDEAMColombia**
Facebook: www.facebook.com/ideam.instituto
YouTube: Canal de InstitutoIDEAM / <http://www.youtube.com/user/InstitutoIDEAM>