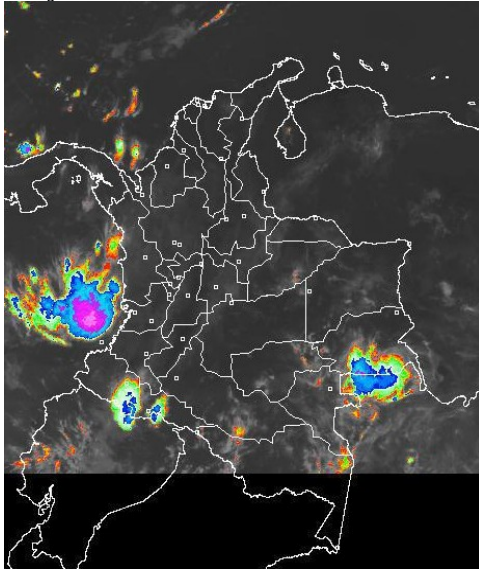


### CONDICIONES HIDROMETEOROLÓGICAS ACTUALES

Cielos entre ligera y parcialmente nublados predominan en todo el territorio nacional. Poca actividad convectiva se presenta en la Amazonia colombiana, sobre el departamento de Guainía. **ALERTA ROJA** por incendios de la cobertura vegetal en algunos municipios localizados en los departamentos de Bolívar, Boyacá, Cesar y Huila. **ALERTA ROJA** por deslizamientos de tierra en áreas inestables y de alta pendiente localizadas en el departamento del Cauca.

### IMAGEN SATELITAL

Imagen GOES-13 \* 06 de octubre de 2013 \* Hora 7:45 a.m. HLC.



### LO MÁS DESTACADO

**ALERTA ROJA. PARA TOMAR ACCIÓN** **ALERTA NARANJA. PARA PREPARARSE** **ALERTA AMARILLA. PARA INFORMARSE**

<b>LLUVIAS</b>	En las últimas 24 horas, las lluvias disminuyeron notablemente en el territorio nacional, registrándose algunas precipitaciones de efecto local al norte de la región Andina, el mayor volumen de precipitación, se presentó en el municipio de Pajarito (Boyacá) con 59.5 mm.
<b>ALERTA ROJA</b>	<ul style="list-style-type: none"> <li>Amenaza alta de ocurrencia de incendios en Magangué, Bolívar, Soatá y Susacón en Boyacá, Tello en el Huila y San Diego y Valledupar en Cesar.</li> <li>Amenaza alta a muy alta por deslizamientos de tierra en áreas inestables y de alta pendiente, localizados en el departamento del Cauca</li> </ul>
<b>ALERTA NARANJA</b>	<ul style="list-style-type: none"> <li>Deslizamientos de tierra en áreas inestables y de alta pendiente, localizadas en los departamentos de: Antioquia, Boyacá, Caldas, Casanare, Cesar, Chocó, Cundinamarca, Meta, Santander, Nariño y Valle del Cauca.</li> <li>Amenaza moderada de ocurrencia de incendios en el Sur de la región Andina, en el departamento del Valle del Cauca.</li> </ul>
<b>OTROS</b>	<ul style="list-style-type: none"> <li>El IDEAM advierte que durante el mes de octubre se consolidará la segunda temporada lluviosa del año, particularmente en las regiones Andina, Pacífica y Caribe, condición que aumentará la amenaza por deslizamientos de tierra y por crecientes súbitas en zonas de alta pendiente o ladera.</li> </ul>



Consulte todos los días el pronóstico del tiempo y las alertas hidrometeorológicas vigentes del IDEAM, en un formato de calidad. Alrededor de las 7:30 a. m. está a disposición del público en [www.ideam.gov.co](http://www.ideam.gov.co). Se puede ver también en dispositivos móviles. [AQUÍ](#)

### PRONÓSTICO CONDICIONES METEOROLÓGICAS ESPECIALES

#### ÁREA DEL VOLCÁN CERRO MACHÍN

Cielo entre ligera y parcialmente cubierto con predominio de tiempo seco.

El SERVICIO GEOLOGICO COLOMBIANO lo reporta en **NIVEL AMARILLO (III): CAMBIOS EN EL COMPORTAMIENTO DE LA ACTIVIDAD VOLCANICA.** 4.80 -75.62

ELEVACIÓN (pies)	DIRECCIÓN	VELOCIDAD	
		NUDOS	Km/h
10,000	SURESTE	07	13
18,000	ESTE	18	33
24,000	ESTE	10	18
30,000	SURESTE	08	15

#### ÁREA DEL VOLCÁN NEVADO DEL HUILA

Cielo entre ligera y parcialmente nublado. Lloviznas esporádicas en la tarde.

El SERVICIO GEOLOGICO COLOMBIANO lo reporta en **NIVEL AMARILLO (III): CAMBIOS EN EL COMPORTAMIENTO DE LA ACTIVIDAD VOLCANICA.** 2.92 -76.05

ELEVACIÓN (pies)	DIRECCIÓN	VELOCIDAD	
		NUDOS	Km/h
10,000	ESTE	10	18
18,000	ESTE	18	33
24,000	ESTE	14	26
30,000	SURESTE	10	18

#### ÁREA DEL VOLCÁN GALERAS

Cielo entre ligera y parcialmente nublado. Tiempo seco.

El SERVICIO GEOLOGICO COLOMBIANO lo reporta en **NIVEL AMARILLO (III): CAMBIOS EN EL COMPORTAMIENTO DE LA ACTIVIDAD VOLCANICA.** 1.55 -77.37

ELEVACIÓN (pies)	DIRECCIÓN	VELOCIDAD	
		NUDOS	Km/h
10,000	ESTE	10	18
18,000	ESTE	23	43
24,000	ESTE	13	24
30,000	SURESTE	12	22

#### ÁREA DEL VOLCÁN NEVADO DEL RUIZ

Cielo entre ligera y parcialmente nublado. Lloviznas en la tarde o noche.

El SERVICIO GEOLOGICO COLOMBIANO lo reporta en **NIVEL AMARILLO (III): CAMBIOS EN EL COMPORTAMIENTO DE LA ACTIVIDAD VOLCANICA.** 4.89 -75.32

ELEVACIÓN (pies)	DIRECCIÓN	VELOCIDAD	
		NUDOS	Km/h
10,000	SURESTE	06	11
18,000	ESTE	18	33
24,000	ESTE	10	18
30,000	SURESTE	10	18

### PRECIPITACIONES

A continuación se relacionan los municipios donde en las últimas 24 horas se registraron precipitaciones iguales o superiores a 15.0 mm:

DEPARTAMENTO	MUNICIPIOS
BOYACÁ	Pajarito (59.5), Cubara (43.7).
NORTE DE SANTANDER	Toledo (43.7).
PUTUMAYO	Villagarzón (23.2).

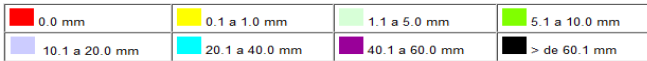
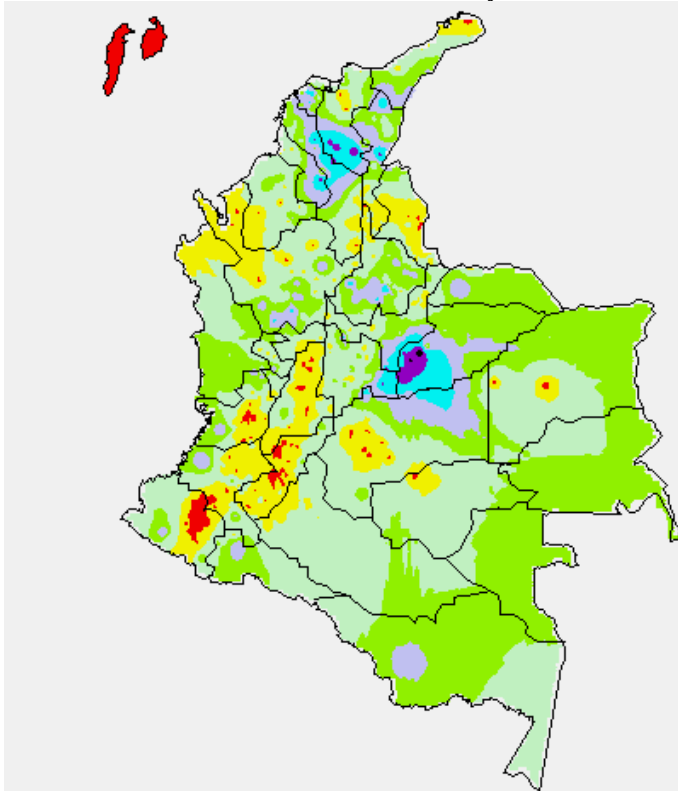
### TEMPERATURAS MÁXIMAS

A continuación se relacionan los municipios donde en las últimas 24 horas se registraron temperaturas iguales o superiores a 35.0 °C:

DEPARTAMENTO	MUNICIPIOS
AMAZONAS	La Chorrera (36.2°C).
CESAR	Valledupar (36.6°C).
CUNDINAMARCA	Jerusalén (39.2°C).
HUILA	Villavieja (38.2°C), Neiva (36.7°C).
LA GUAJIRA	Uribea (36.2°C), Manaure (35.4°C).
NORTE DE SANTANDER	Cúcuta (35.8°C).
SANTANDER	Puerto Parra (35.0°C)
TOLIMA	Guamo (41.4°C), Prado (38.0°C), Flandes (37.8°C), Ambalema (36.8 °C), Ataco (35.4°C), Valle de San Juan (35.4°C).

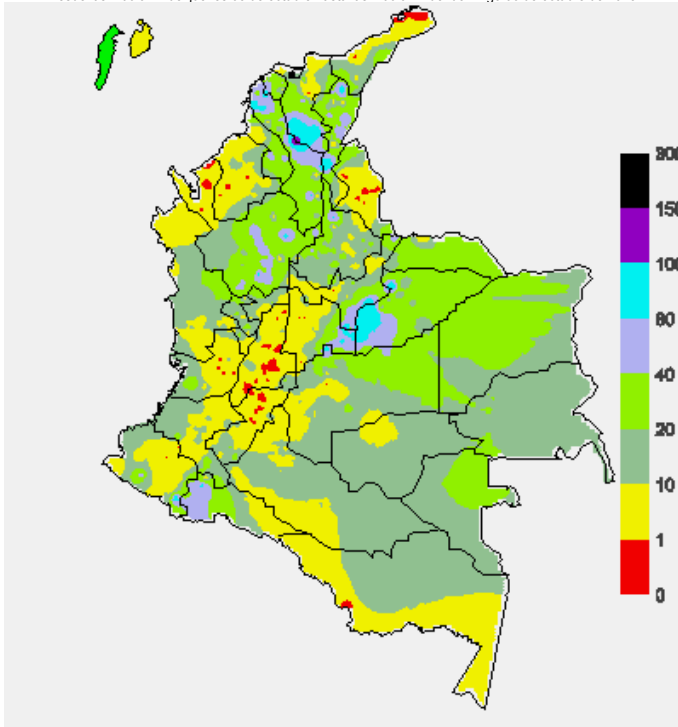
### MAPA DE PRECIPITACIÓN DIARIA

Desde las 7:00 a.m. del sábado 05 de octubre hasta las 7:00 a.m. del domingo 06 de octubre de 2013.



### MAPA DE PRECIPITACIÓN ACUMULADA DE LOS ÚLTIMOS 3 DÍAS

Desde las 7:00 a.m. del jueves 03 de octubre hasta las 7:00 a.m. del domingo 06 de octubre de 2013.



### ESTADO DE LOS EMBALSES

A continuación se relacionan los volúmenes útiles diarios (expresados en porcentaje) de reservas de algunos embalses de acuerdo con información consultada en XM.

ZONA	EMBALSE		VOLUMEN ÚTIL DIARIO (%)	
ANTIOQUIA	MIEL I		62.75	
	MIRAFLORES		66.66	
	PEÑOL		51.70	
	PLAYAS		84.88	
	PORCE II		31.09	
	PORCE III		32.22	
	PUNCHINÁ		33.63	
	RIOGRANDE2		33.03	
	SAN LORENZO		71.20	
CARIBE	URRÁ I		82.67	
			63.28	
CENTRO	AGREGADO BOGOTÁ	65.24	NEUSA	66.61
			SISGA	65.40
			TOMINÉ	64.43
			BETANIA	77.44
			MUÑA	26.59
			PRADO	70.61
ORIENTE	CHUZA		95.01	
	ESMERALDA		84.13	
	GUAVIO		14.65	
VALLE DEL CAUCA	ALTO ANCHICAYÁ		53.67	
	CALIMA 1		24.63	
	SALVAJINA			

### PRONÓSTICO METEOROLÓGICO (domingo 06 de Octubre y lunes 07 de octubre)

REGIÓN	PRONÓSTICO
SABANA DE BOGOTÁ	<b>DOMINGO:</b> En la mañana se prevé cielo parcialmente nublado con predominio de tiempo seco e intervalos soleados en gran parte del área. En la tarde y noche se estima aumento de la nubosidad, con probables lluvias ligeras y sectorizadas, particularmente al oriente y norte de la ciudad. <b>LUNES:</b> Cielo parcialmente nublado con predominio de tiempo seco sobre gran parte de la ciudad y de la sabana, salvo en algunos sectores de los Cerros Orientales, donde no se descartan lloviznas ligeras en las horas de la tarde.
ANDINA	<b>DOMINGO:</b> Cielo parcialmente cubierto. Precipitaciones, entre ligeras y moderadas, en sectores de Antioquia, eje cafetero y los Santanderes. Lloviznas ocasionales en el altiplano cundiboyacense, Tolima y Valle. <b>LUNES:</b> Se estima que prevalezca desde primeras horas del día cielo parcialmente cubierto; en la tarde se presentarán lluvias de variada intensidad en sectores de Antioquia, eje cafetero y los Santanderes, mientras que habrá lloviznas en Boyacá, Caldas y Cundinamarca.
CARIBE	<b>DOMINGO:</b> Cielo ligera o parcialmente cubierto. Probables lluvias ligeras en sectores de Bolívar, Córdoba, Sucre, Magdalena, Atlántico y Cesar. <b>LUNES:</b> Cielo parcialmente nublado. Se prevé lluvias en sectores de Córdoba, Bolívar, Sucre y en las estribaciones de la Sierra Nevada de Santa Marta.
ARCHIPIÉLAGO DE SAN ANDRÉS, PROVIDENCIA Y SANTA CATALINA	<b>DOMINGO:</b> Se estima cielo parcialmente nublado. Probables lluvias ligeras en la tarde o noche. <b>LUNES:</b> Se prevé cielo semicubierto con probabilidad de lluvias ligeras a diferentes horas del día.
MAR CARIBE	<b>DOMINGO:</b> Cielo parcialmente cubierto. Probables lluvias, ligeras o moderadas, al centro de la zona marítima. <b>LUNES:</b> Se prevé cielo semicubierto. Lluvias ocasionales al centro y occidente de la zona marítima.
PACÍFICA	<b>DOMINGO:</b> Cielo parcialmente cubierto. Lluvias, ligeras o moderadas, en sectores de Chocó. Lluvias ocasionales en el litoral de Valle y Cauca. <b>LUNES:</b> Cielo parcialmente cubierto. Lluvias en Chocó y en el litoral de Cauca y de Valle del Cauca.
INSULAR PACÍFICO	<b>DOMINGO:</b> Cielo parcialmente cubierto. Precipitaciones ligeras en Gorgona y Malpelo. <b>LUNES:</b> Se prevé cielo semicubierto con lluvias ligeras, o lloviznas, en Malpelo y Gorgona.
OCÉANO PACÍFICO	<b>DOMINGO:</b> Se estima cielo parcialmente nublado, con precipitaciones entre ligeras y moderadas, especialmente en zonas aledañas al litoral de Cauca, Chocó y Valle del Cauca. <b>LUNES:</b> Durante la jornada se prevé cielo parcialmente cubierto con lluvias en sectores del litoral de Chocó, Valle del Cauca y Cauca.
ORINOQUIA	<b>DOMINGO:</b> Se estima que durante la mañana prevalezcan las condiciones de cielo parcialmente cubierto, con predominio de tiempo seco; en la tarde se registrarán lluvias, particularmente en sectores de Vichada, Arauca y Meta. <b>LUNES:</b> Cielo parcialmente nublado. Precipitaciones ocasionales se presentarán en sectores de Vichada, Meta y Arauca.

CONTINUACIÓN

REGIÓN	PRONÓSTICO
AMAZONIA	<p><b>DOMINGO:</b> Se presentará desde las primeras horas del día cielo entre parcialmente cubierto y cubierto; lluvias ligeras en el occidente de la región; en sectores de Amazonas, Guainía, Vaupés se estiman precipitaciones entre ligeras y moderadas.</p> <p><b>LUNES:</b> Se prevé cielo parcialmente cubierto con lluvias entre ligeras y moderadas en el Piedemonte Amazónico y precipitaciones más intensas en sectores de Amazonas, Guainía y Vaupés.</p>

**ALERTAS VIGENTES**

Para mayor información sobre el pronóstico del estado del tiempo, informes técnicos diarios, comunicados especiales e informes de otras áreas temáticas, tales como Hidrología, Deslizamientos de Tierra e Incendios, se sugiere consultar la siguiente dirección electrónica: <http://institucional.ideam.gov.co/isp/index.jsf>

**REGIÓN CARIBE**

**ALERTA ROJA: INCENDIOS DE LA COBERTURA VEGETAL**

Amenaza muy alta de ocurrencia de incendios de la cobertura vegetal en zonas de bosques, cultivos y pastos, localizados en los siguientes municipios y sectores aledaños:

DEPARTAMENTO	MUNICIPIOS
BOLIVAR	Magangué.
CESAR	San Diego y Valledupar.

**ALERTA NARANJA: DESLIZAMIENTOS DE TIERRA.**

Se pronostica amenaza moderada a alta por deslizamientos de tierra en áreas inestables en los departamentos:

DEPARTAMENTO	MUNICIPIOS
CESAR	Astrea y Chimichagua.

**REGIÓN ANDINA**

**ALERTA ROJA: INCENDIOS DE LA COBERTURA VEGETAL.**

Amenaza muy alta de ocurrencia de incendios de la cobertura vegetal en zonas de bosques, cultivos y pastos, localizados en los siguientes municipios y sectores aledaños:

DEPARTAMENTO	MUNICIPIOS
BOYACÁ	Soatá, Susacón.
HUILA	Tello.

**ALERTA NARANJA: INCENDIOS DE LA COBERTURA VEGETAL**

Amenaza moderada de ocurrencia de incendios de la cobertura vegetal en zonas de bosques, cultivos y pastos, localizados en los siguientes municipios y sectores aledaños:

DEPARTAMENTO	MUNICIPIOS
VALLE DEL CAUCA	Bolívar.

A pesar del ingreso de humedad de los últimos días, se recomienda especial atención en los ecosistemas de páramos.

**ALERTA NARANJA: DESLIZAMIENTOS DE TIERRA.**

Se pronostica amenaza moderada por deslizamientos de tierra en áreas inestables en los departamentos:

DEPARTAMENTO	MUNICIPIOS
ANTIOQUIA	Alejandría, Briceño, Campamento, Carmen de Viboral, Cocomá, Concepción, Granada, Ituango, San Luis, San Francisco, Santo Domingo, Sonsón, Valdivia, Vegachí, Yalí, Yarumal y Yondó (Casabe).
CALDAS	Samaná.
SANTANDER	Barrancabermeja, Chima, Contratación, Guadalupe, Santa Helena del Opón, San Vicente de Chucurí y Simacota.

**REGIÓN PACÍFICA**

**ALERTA ROJA: DESLIZAMIENTOS DE TIERRA.**

Se pronostica amenaza alta a muy alta por deslizamientos de tierra en áreas inestables en los departamentos:

DEPARTAMENTO	MUNICIPIOS
CAUCA	El Tambo y López.

**ALERTA NARANJA: DESLIZAMIENTOS DE TIERRA.**

Se pronostica amenaza moderada a alta por deslizamientos de tierra en áreas inestables en los departamentos:

DEPARTAMENTO	MUNICIPIOS
CAUCA	Timbiquí
CHOCO	Atrato (Yuto), Condoto, Lloró, Medio Atrato (Betú), Quibdó, y Río Quito (Paimadó).
NARIÑO	Barbacoas, Ricaurte y Tumaco.
VALLE DEL CAUCA	Buenaventura.

**REGIÓN ORINOQUIA**

**ALERTA NARANJA: DESLIZAMIENTOS DE TIERRA.**

Se pronostica amenaza moderada a alta por deslizamientos de tierra en áreas inestables en los departamentos:

DEPARTAMENTO	MUNICIPIOS
META	Cubarral, El Calvario, Restrepo y Villavicencio.
BOYACÁ	San Luis De Gaceno y Santa María.
CASANARE	Chámeza.
CUNDINAMARCA	Medina y Paratebueno.

**REGIÓN AMAZÓNICA**

**CONDICIONES NORMALES**

**MAR CARIBE**

**ALERTA AMARILLA POR PLEAMAR**

Durante los próximos días y hasta el 11 de octubre del presente año se espera una de las pleamares más representativas del mes en el litoral Caribe colombiano se sugiere a habitantes costeros estar atentos a la evolución del fenómeno.

**OCÉANO PACÍFICO**

**ALERTA AMARILLA POR PLEAMAR**

Durante los próximos días y hasta el 9 de octubre del presente año se espera una de las pleamares más representativas del mes en el litoral Pacífico colombiano se sugiere a habitantes costeros estar atentos a la evolución del fenómeno.

**ALERTA ROJA. PARA TOMAR ACCIÓN** Advierte a los sistemas de prevención y atención de desastres sobre la amenaza que puede ocasionar un fenómeno con efectos adversos sobre la población, el cual requiere la atención inmediata por parte de la población y de los cuerpos de atención y socorro. Se emite una alerta sólo cuando la identificación de un evento extraordinario indique la probabilidad de amenaza inminente y cuando la gravedad del fenómeno implique la movilización de personas y equipos, interrumpiendo el normal desarrollo de sus actividades cotidianas.

**ALERTA NARANJA. PARA PREPARARSE** Indica la presencia de un fenómeno. No implica amenaza inmediata y como tanto es catalogado como un mensaje para informarse y prepararse. El aviso implica vigilancia continua ya que las condiciones son propicias para el desarrollo de un fenómeno, sin que se requiera permanecer alerta.

**ALERTA AMARILLA. PARA INFORMARSE** Es un mensaje oficial por el cual se difunde información. Por lo regular se refiere a eventos observados, reportados o registrados y puede contener algunos elementos de pronóstico a manera de orientación. Por sus características pretéritas y futuras difiere del aviso y de la alerta, y por lo general no está encaminado a alertar sino a informar.

**CONDICIONES NORMALES** Indica que no existe ninguna clase de alerta para la región o zona mencionada.

°C: grados Celsius; m: metros; mm: milímetros; msnm: metros sobre nivel del mar;

Km/h: kilómetros sobre hora

GOES: Geostationary Operational Environmental Satellites (Satélite Geoestacionario Operacional Ambiental).

GOES-13 es el designado GOES-Este, localizado en 75° W sobre el ecuador geográfico.

HLC: hora local colombiana

PNN: Parque Nacional Natural; SFF: Santuario de Fauna y Flora

Omar FRANCO TORRES, Director General  
Christian EUSCATEGUI COLLAZOS, Jefe Oficina del Servicio de Pronósticos y Alertas  
Fidel Alberto PARDO OJEDA, Coordinador de Alertas Hidrometeorológicas y Ambientales  
\*\*\*\*\*

Profesionales en turno:  
Luis A. LOPEZ, Claudia CONTRERAS, Carlos ORTEGÓN, María Inés CUBILLOS y Adriana Paola BARBOSA.  
Internet: <http://www.ideam.gov.co>

Correos electrónicos: [servicio@ideam.gov.co](mailto:servicio@ideam.gov.co), [alertasideam@ideam.gov.co](mailto:alertasideam@ideam.gov.co)  
Carrera 10 N° 20 - 30 \*\* Piso 9, Bogotá, D.C.  
Teléfono: 3527160 ext. 1334-1336.

Siganos en **Twitter:** [@IDEAMColombia](https://twitter.com/IDEAMColombia)  
**Facebook:** [www.facebook.com/ideam.instituto](https://www.facebook.com/ideam.instituto)  
**YouTube:** [Canal de InstitutoIDEAM / http://www.youtube.com/user/InstitutoIDEAM](https://www.youtube.com/user/InstitutoIDEAM)