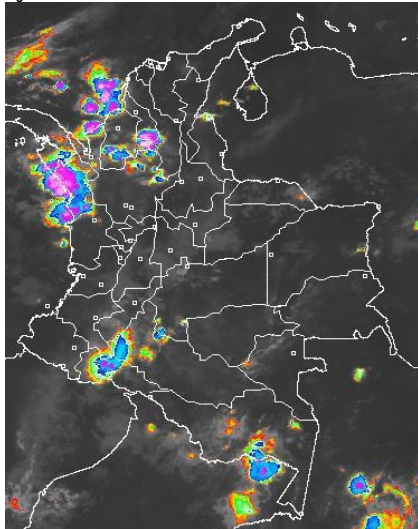


CONDICIONES HIDROMETEOROLÓGICAS ACTUALES

Durante la mañana ha predominado el tiempo seco en la mayor parte del territorio nacional, a excepción del Noroccidente del país con precipitaciones entre ligeras y moderadas, en algunos casos acompañados de actividad eléctrica. En horas de la tarde se fortalecerá la nubosidad condición que apoyará las lluvias entre ligeras y moderadas en amplias zonas de las regiones Andina, Caribe y Pacífica, y precipitaciones de menor intensidad sobre el Oriente de la Amazonia y Orinoquia por el ingreso de aire seco. **ALERTA ROJA** por incendios de la cobertura vegetal en algunos municipios localizados en los departamentos de Boyacá, Huila y Valle del Cauca. **ALERTA ROJA** por deslizamientos de tierra en áreas inestables y de alta pendiente localizadas en el departamento del Cauca.

IMÁGEN SATELITAL

Imagen GOES-13 * 07 de octubre de 2013 * Hora 6:45 a.m. HLC.



PRONÓSTICO CONDICIONES METEOROLÓGICAS ESPECIALES

ÁREA DEL VOLCÁN CERRO MACHÍN

Cielo parcialmente cubierto con predominio de tiempo seco a lo largo de la jornada.

EL SERVICIO GEOLOGICO COLOMBIANO lo reporta en **NIVEL AMARILLO (III): CAMBIOS EN EL COMPORTAMIENTO DE LA ACTIVIDAD VOLCANICA.** 4.80 -75.62

ELEVACIÓN (pies)	DIRECCIÓN	VELOCIDAD	
		NUDOS	Km/h
10,000	SURESTE	5 - 10	9 - 18
18,000	SURESTE	5 - 10	9 - 18
24,000	ESTE	5 - 10	9 - 18
30,000	NORESTE	5 - 10	9 - 18

ÁREA DEL VOLCÁN NEVADO DEL HUILA

Condiciones de cielo entre ligera y parcialmente nublado, con predominio de tiempo seco a lo largo de la jornada.

EL SERVICIO GEOLOGICO COLOMBIANO lo reporta en **NIVEL AMARILLO (III): CAMBIOS EN EL COMPORTAMIENTO DE LA ACTIVIDAD VOLCANICA.** 2.92 -76.05

ELEVACIÓN (pies)	DIRECCIÓN	VELOCIDAD	
		NUDOS	Km/h
10,000	NORESTE	5 - 10	9 - 18
18,000	ESTE	10 - 20	18 - 37
24,000	ESTE	15 - 20	28 - 37
30,000	ESTE	15 - 20	28 - 37

ÁREA DEL VOLCÁN GALERAS

En la jornada condiciones de de cielo mayormente nublado con precipitaciones de variada intensidad.

EL SERVICIO GEOLOGICO COLOMBIANO lo reporta en **NIVEL AMARILLO (III): CAMBIOS EN EL COMPORTAMIENTO DE LA ACTIVIDAD VOLCANICA.** 1.55 -77.37

ELEVACIÓN (pies)	DIRECCIÓN	VELOCIDAD	
		NUDOS	Km/h
10,000	SURESTE	10 - 15	18 - 28
18,000	SURESTE	10 - 20	18 - 37
24,000	ESTE	10 - 20	18 - 37
30,000	ESTE	10 - 20	18 - 37

ÁREA DEL VOLCÁN NEVADO DEL RUIZ

En la mañana condiciones de cielo parcialmente nublado. En la tarde y noche mayor nubosidad; sin embargo se estima que persistan las condiciones de tiempo seco.

EL SERVICIO GEOLOGICO COLOMBIANO lo reporta en **NIVEL AMARILLO (III): CAMBIOS EN EL COMPORTAMIENTO DE LA ACTIVIDAD VOLCANICA.** 4.89 -75.32

ELEVACIÓN (pies)	DIRECCIÓN	VELOCIDAD	
		NUDOS	Km/h
10,000	SURESTE	5 - 10	9 - 18
18,000	SURESTE	5 - 10	9 - 18
24,000	ESTE	5 - 10	9 - 18
30,000	NORESTE	5 - 10	9 - 18

LO MÁS DESTACADO

ALERTA ROJA. PARA TOMAR ACCIÓN **ALERTA NARANJA. PARA PREPARARSE** **ALERTA AMARILLA. PARA INFORMARSE**

LLUVIAS	Incremento moderado de las precipitaciones, las cuales principalmente se presentaron al centro y sur de la región Caribe, y en sectores aislados de las regiones Pacífica, Andina y Orinoquia. El mayor volumen de precipitación, se presentó en el municipio de Tierralta (Córdoba), con 67.0 mm.
ALERTA ROJA	<ul style="list-style-type: none"> Amenaza alta de ocurrencia de incendios en Boyacá, Huila y Valle del Cauca. Amenaza alta a muy alta por deslizamientos de tierra en áreas inestables y de alta pendiente, localizados en el departamento del Cauca
ALERTA NARANJA	<ul style="list-style-type: none"> Deslizamientos de tierra en áreas inestables y de alta pendiente, localizadas en los departamentos de: Antioquia, Boyacá, Caldas, Casanare, Cesar, Chocó, Cundinamarca, Meta, Santander, Nariño y Valle del Cauca. Amenaza moderada de ocurrencia de incendios en el Sur de la región Andina, en el departamento del Valle del Cauca.
OTROS	El IDEAM advierte que durante el mes de octubre se consolidará la segunda temporada lluviosa del año, particularmente en las regiones Andina, Pacífica y Caribe, condición que aumentará la amenaza por deslizamientos de tierra y por crecientes súbitas en zonas de alta pendiente o ladera.



Consulte todos los días el pronóstico del tiempo y las alertas hidrometeorológicas vigentes del IDEAM, en un formato de calidad. Alrededor de las 7:30 a. m. está a disposición del público en www.ideam.gov.co. Se puede ver también en dispositivos móviles. [AQUÍ](#)

PRECIPITACIONES

A continuación se relacionan los municipios donde en las últimas 24 horas se registraron precipitaciones iguales o superiores a **20.0 mm**:

DEPARTAMENTO	MUNICIPIOS
ANTIOQUIA	Carepa (58.1).
CAQUETÁ	Solano (31.0).
CHOCÓ	Apartadó (58.1)
CÓRDOBA	Tierralta (67.0) y Ayapel (41.0).
MAGDALENA	Zona Bananera (30.0), Aracataca (22.0) y Pueblo Viejo (20.0).
META	Villavicencio (42.0) Cubarral (33.0) y Restrepo (25.0),

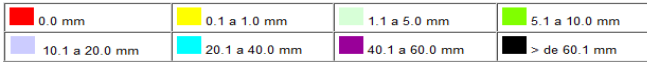
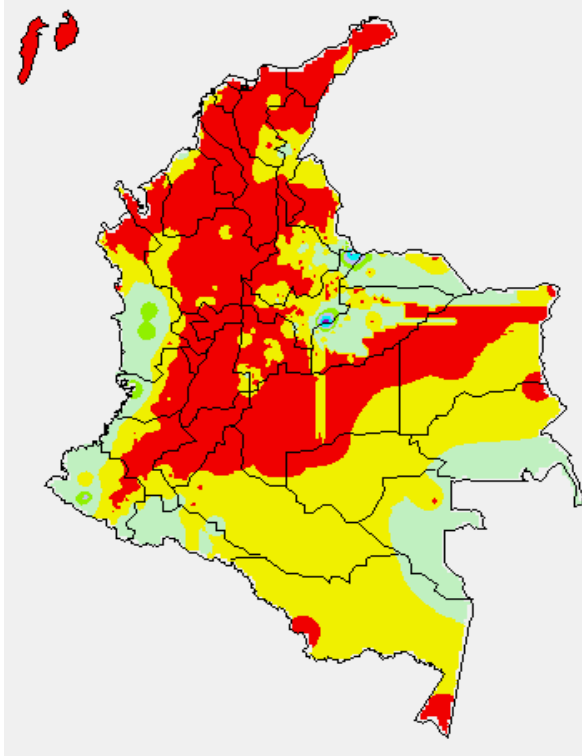
TEMPERATURAS MÁXIMAS

A continuación se relacionan los municipios donde en las últimas 24 horas se registraron temperaturas iguales o superiores a **35.0° C**:

DEPARTAMENTO	MUNICIPIOS
ATLÁNTICO	Barranquilla (35.6).
CAUCA	López de Micay (36.0) y Timbiquí (32.0).
CÓRDOBA	Montería (35.2).
CUNDINAMARCA	Jerusalén (39.0) y Puerto Salgar (36.2)..
HUILA	Villavieja (39.2), Neiva (37.7) y Baraya (37.4).
LA GUAJIRA	Uribe (35.6) y Riohacha (35.2).
MAGDALENA	Zona bananera (35.4).
NORTE DE SANTANDER	Cúcuta (36.5) y Carmen de Tonchalá (36.4).
SANTANDER	Barrancabermeja (35.0).
TOLIMA	Guamo (41.8), Ambalema (37.2), Flandes (37.4), Prado (37.0), Valle de San Juan (36.0) y Honda (35.4).
VICHADA	Puerto Carreño (35.3).

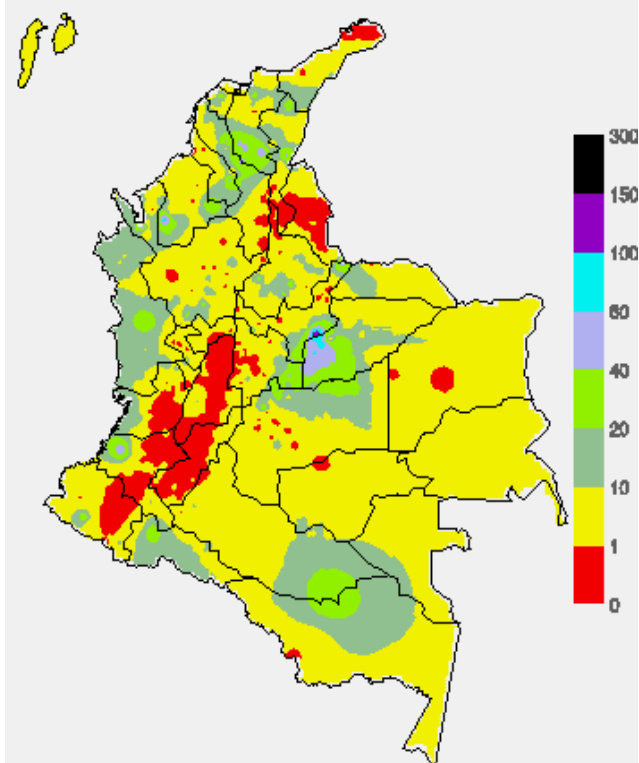
MAPA DE PRECIPITACIÓN DIARIA

Desde las 7:00 a.m. del domingo 06 de octubre hasta las 7:00 a.m. del lunes 07 de octubre de 2013.



MAPA DE PRECIPITACIÓN ACUMULADA DE LOS ÚLTIMOS 3 DÍAS

Desde las 7:00 a.m. del viernes 04 de octubre hasta las 7:00 a.m. del domingo 06 de octubre de 2013.



ESTADO DE LOS EMBALSES

A continuación se relacionan los volúmenes útiles diarios (expresados en porcentaje) de reservas de algunos embalses de acuerdo con información consultada en XM.

ZONA	EMBALSE		VOLUMEN ÚTIL DIARIO (%)
ANTIOQUIA	MIEL I		61.02
	MIRAFLORES		66.97
	PEÑOL		52.02
	PLAYAS		83.84
	PORCE II		24.29
	PORCE III		39.58
	PUNCHINÁ		44.48
	RIOGRANDE2		32.48
	SAN LORENZO		70.72
CARIBE	URRÁ I		82.23
			63.28
CENTRO	AGREGADO BOGOTÁ	65.25	NEUSA
			SISGA
			65.40
			58.66
			77.44
			25.52
ORIENTE	CHUZA		70.40
	ESMERALDA		94.17
	GUAVIO		84.62
VALLE DEL CAUCA	ALTO ANCHICAYÁ		19.68
	CALIMA 1		53.83
	SALVAJINA		24.10

PRONÓSTICO METEOROLÓGICO (domingo 06 de Octubre y lunes 07 de octubre)

REGIÓN	PRONÓSTICO
SABANA DE BOGOTÁ	<p>LUNES: para la mañana y primeras horas de la tarde se espera cielo parcialmente nublado con tiempo seco, luego se estima un incremento de la nubosidad con lloviznas al norte y oriente de la ciudad y en varios sectores de la sabana. Durante la noche se presentará cielo mayormente cubierto prevaleciendo el tiempo seco, sin embargo, no se descartan lloviznas al finalizar la jornada.</p> <p>MARTES: en la mañana y hasta entrada la tarde predominarán las condiciones secas con cielo parcialmente cubierto, luego son estimadas precipitaciones ligeras y esporádicas en el Nororiente de la Ciudad y Norte de la Sabana.</p>
ANDINA	<p>LUNES: en la mañana se pronostica cielo parcialmente nublado con tiempo seco en gran parte de la región, no se descartan lluvias en Antioquia, occidente de Santander, y zonas de montaña de Cauca y Nariño. En la tarde fortalecimiento de la nubosidad a lo largo de la región con lluvias en Antioquia y Santanderes; precipitaciones de menor intensidad en el Eje Cafetero y Valle del Cauca. Para la noche se incrementarán las precipitaciones en sectores de Antioquia, Valle del Cauca, Cauca y Nariño.</p> <p>MARTES: se esperan lluvias entre ligeras y moderadas en Antioquia, los Santanderes, Boyacá y zonas de montaña de Tolima Valle y Cauca; lloviznas sobre el Eje Cafetero y Nariño. Las precipitaciones de mayor intensidad se prevén para la tarde y algunas horas de la noche</p>
CARIBE	<p>LUNES: para la mañana se espera cielo semicubierto con predominio de tiempo seco, salvo lluvias ligeras en Urabá, Córdoba, Sucre y litoral de Bolívar. En la tarde lluvias en Córdoba, Sucre, Bolívar y Atlántico; precipitaciones de menor intensidad en Cesar. Durante la noche disminuirán las precipitaciones prevaleciendo el tiempo seco al Oriente de la región.</p> <p>MARTES: a lo largo de la jornada se estiman lluvias significativas en gran parte de la región, las más intensas en horas de la tarde y noche en sectores de Córdoba, Magdalena, La Guajira y Bolívar. Lloviznas o lluvias ligeras en Atlántico y Cesar.</p>
ARCHIPIÉLAGO DE SAN ANDRÉS, PROVIDENCIA Y SANTA CATALINA	<p>LUNES: durante la jornada se espera cielo parcialmente nublado con lluvias intermitentes, principalmente en la mañana. Es altamente probable la presencia de actividad eléctrica en los momentos de lluvia fuerte en horas de la tarde.</p> <p>MARTES: en el transcurso de la jornada se estiman condiciones de cielo cubierto, con precipitaciones de variada intensidad, las más intensas se esperan en horas de la tarde.</p>
MAR CARIBE	<p>LUNES: a lo largo del día se presentará cielo semicubierto con predominio de tiempo seco, salvo algunas lluvias en las primeras horas de la mañana y al finalizar la tarde al occidente del mar Caribe colombiano.</p> <p>MARTES: cielo entre parcial y mayormente cubierto con lluvias al centro y oriente del mar Caribe colombiano.</p>

CONTINUACIÓN

REGIÓN	PRONÓSTICO
PACÍFICA	<p>LUNES: en horas de la mañana se presentará cielo parcialmente nublado con lluvias en Chocó. En la tarde prevalecerán las lluvias en Chocó y se activarán a lo largo del litoral de Valle del Cauca y Cauca. Para la noche se fortalecerá la nubosidad con lluvias entre ligeras y moderadas en Chocó y Valle del Cauca, no se descartan lloviznas sobre el litoral de Cauca y Nariño.</p> <p>MARTES: se prevé cielo mayormente nublado con precipitaciones de variada intensidad en Chocó y sectores del litoral de Cauca y Valle, principalmente en las horas de la tarde y primeras horas de la noche.</p>
INSULAR PACÍFICO	<p>LUNES: a lo largo de la jornada se estima cielo parcialmente cubierto y lluvias ligeras en la mañana y noche en Gorgona, lluvias en la tarde sobre Malpelo.</p> <p>MARTES: se prevé cielo semicubierto con precipitaciones principalmente en Gorgona y lluvias ligeras en Malpelo.</p>
OCEANO PACÍFICO	<p>LUNES: durante el día se espera cielo parcialmente nublado con lluvias en las primeras horas de la mañana y en la noche al norte y centro del océano Pacífico colombiano.</p> <p>MARTES: se prevé cielo mayormente cubierto con lluvias al norte y centro del océano Pacífico colombiano, no se descarta una intensificación de las precipitaciones al finalizar la noche.</p>
ORINOQUIA	<p>LUNES: en la mañana se espera cielo semicubierto con lloviznas a lo largo del piedemonte del Meta, alrededor del medio día se prevén lluvias en Vichada y oriente de Arauca. Para la tarde y la noche lluvias entre ligeras y moderadas sobre Vichada, Arauca, oriente de Casanare y Meta; no se descartan algunas lloviznas a lo largo del piedemonte de Casanare y Arauca.</p> <p>MARTES: cielo parcialmente nublado con precipitaciones en las horas de la tarde en sectores de Vichada, Arauca y lloviznas en el Piedemonte llanero.</p>
AMAZONIA	<p>LUNES: para la mañana predominará el tiempo seco, excepto por lluvias en sectores en Vaupés, Amazonas y piedemonte de Caquetá y Putumayo. En la tarde se estiman lluvias entre moderadas y fuertes en Guainía, Guaviare, Vaupés, Amazonas, oriente de Putumayo y Caquetá. En la noche disminuirán las precipitaciones manteniéndose cielo mayormente nublado.</p> <p>MARTES: se prevé cielo parcialmente nublado con presencia de lluvias entre ligeras a moderadas en las horas de la tarde en sectores de Vaupés, Guainía, Guaviare y Piedemonte Amazónico.</p>

ALERTAS VIGENTES

Para mayor información sobre el pronóstico del estado del tiempo, informes técnicos diarios, comunicados especiales e informes de otras áreas temáticas, tales como Hidrología, Deslizamientos de Tierra e Incendios, se sugiere consultar la siguiente dirección electrónica: <http://institucional.ideam.gov.co/isp/index.jsf>

REGIÓN CARIBE

ALERTA NARANJA: INCENDIOS DE LA COBERTURA VEGETAL

Amenaza moderada de ocurrencia de incendios de la cobertura vegetal en zonas de bosques, cultivos y pastos, localizados en los siguientes municipios y sectores aledaños:

DEPARTAMENTO	MUNICIPIOS
BOLIVAR	Magangué.
CESAR	San Diego y Valledupar.

ALERTA NARANJA: DESLIZAMIENTOS DE TIERRA.

Se pronostica amenaza moderada a alta por deslizamientos de tierra en áreas inestables en los departamentos:

DEPARTAMENTO	MUNICIPIOS
CESAR	Astrea y Chimichagua.

REGIÓN ANDINA

ALERTA ROJA: INCENDIOS DE LA COBERTURA VEGETAL.

Amenaza muy alta de ocurrencia de incendios de la cobertura vegetal en zonas de bosques, cultivos y pastos, localizados en los siguientes municipios y sectores aledaños:

DEPARTAMENTO	MUNICIPIOS
BOYACÁ	Soatá y Susacón.
HUILA	Tello.
VALLE DEL CAUCA	Bolívar.

ALERTA NARANJA: INCENDIOS DE LA COBERTURA VEGETAL

Amenaza moderada de ocurrencia de incendios de la cobertura vegetal en zonas de bosques, cultivos y pastos, localizados en los siguientes municipios y sectores aledaños:

DEPARTAMENTO	MUNICIPIOS
BOYACA	Boavita y La Uvita.
CAUCA	Miranda.
CUNDINAMARCA	Supatá.
VALLE DEL CAUCA	Candelaria, Tuluá, Florida.

A pesar del ingreso de humedad de los últimos días, se recomienda especial atención en los ecosistemas de páramos.

ALERTA NARANJA: DESLIZAMIENTOS DE TIERRA.

Se pronostica amenaza moderada por deslizamientos de tierra en áreas inestables en los departamentos:

DEPARTAMENTO	MUNICIPIOS
ANTIOQUIA	Briceño, Cocorná, Carmen de Viboral, San Luis, San Francisco, Sonsón, Valdivia y Yarumal.
CALDAS	Samaná.
SANTANDER	Barrancabermeja, Chima, Contratación, Simacota, San Vicente de Chucurí y Santa Helena del Opón.

REGIÓN PACÍFICA

ALERTA ROJA: DESLIZAMIENTOS DE TIERRA.

Se pronostica amenaza alta a muy alta por deslizamientos de tierra en áreas inestables en los departamentos

DEPARTAMENTO	MUNICIPIOS
CAUCA	El Tambo y López de Micay.

ALERTA NARANJA: DESLIZAMIENTOS DE TIERRA.

Se pronostica amenaza moderada a alta por deslizamientos de tierra en áreas inestables en los departamentos:

DEPARTAMENTO	MUNICIPIOS
CAUCA	López, El Tambo y Timbiquí.
CHOCO	Quibdó, Medio Atrato (Betú), Atrato (Yuto) y Rio Quito (Paimadó).
NARIÑO	Barbacoas y Ricaurte.
VALLE DEL CAUCA	Buenaventura.

REGIÓN ORINOQUIA

ALERTA NARANJA: DESLIZAMIENTOS DE TIERRA.

Se pronostica amenaza moderada a alta por deslizamientos de tierra en áreas inestables en los departamentos:

DEPARTAMENTO	MUNICIPIOS
BOYACÁ	San Luis de Gaceno y Santa María
CUNDINAMARCA	Medina y Paratebueno.
META	Restrepo, Villavicencio y El Dorado.

REGIÓN AMAZÓNICA

CONDICIONES NORMALES

MAR CARIBE

ALERTA AMARILLA: POR PLEAMAR

Hasta el próximo 11 de octubre del presente año se espera una de las pleamares más representativas del mes en el litoral Caribe colombiano, se sugiere a habitantes costeros estar atentos a la evolución del fenómeno.

ALERTA AMARILLA: TIEMPO LLUVIOSO

Hacia sectores del Occidente del área marítima nacional, incluida el área de San Andrés y Providencia se prevén lluvias, acompañadas en algunos casos de tormentas eléctricas a lo largo de la jornada. Se recomienda a pescadores y usuarios de pequeñas embarcaciones consultar con las Capitanías de puerto antes de zarpar.

OCEANO PACIFICO

ALERTA AMARILLA POR PLEAMAR

Hasta el próximo 9 de octubre del presente año se espera una de las pleamares más representativas del mes en el litoral Pacífico colombiano, se sugiere a habitantes costeros estar atentos a la finalización del fenómeno.

ALERTA ROJA. PARA TOMAR ACCIÓN Advierte a los sistemas de prevención y atención de desastres sobre la amenaza que puede ocasionar un fenómeno con efectos adversos sobre la población, el cual requiere la atención inmediata por parte de la población y de los cuerpos de atención y socorro. Se emite una alerta sólo cuando la identificación de un evento extraordinario indique la probabilidad de amenaza inminente y cuando la gravedad del fenómeno implique la movilización de personas y equipos, interrumpiendo el normal desarrollo de sus actividades cotidianas.

ALERTA NARANJA. PARA PREPARARSE Indica la presencia de un fenómeno. No implica amenaza inmediata y como tanto es catalogado como un mensaje para informarse y prepararse. El aviso implica vigilancia continua ya que las condiciones son propicias para el desarrollo de un fenómeno, sin que se requiera permanecer alerta.

ALERTA AMARILLA. PARA INFORMARSE Es un mensaje oficial por el cual se difunde información. Por lo regular se refiere a eventos observados, reportados o registrados y puede contener algunos elementos de pronóstico a manera de orientación. Por sus características pretéritas y futuras difiere del aviso y de la alerta, y por lo general no está encaminado a alertar sino a informar.

CONDICIONES NORMALES Indica que no existe ninguna clase de alerta para la región o zona mencionada.

°C: grados Celsius; m: metros; mm: milímetros; msnm: metros sobre nivel del mar;

Km/h: kilómetros sobre hora

GOES: Geostationary Operational Environmental Satellites (Satélite Geoestacionario Operacional Ambiental).

GOES-13 es el designado GOES-Este, localizado en 75° W sobre el ecuador geográfico.

HLC: hora local colombiana

PNN: Parque Nacional Natural; SFF: Santuario de Fauna y Flora

Omar FRANCO TORRES, Director General
Christian EUSCATEGUI COLLAZOS, Jefe Oficina del Servicio de Pronósticos y Alertas
Fidel Alberto PARDO OJEDA, Coordinador de Alertas Hidrometeorológicas y Ambientales

Profesionales en turno:

Hernando WILCHES, Gloria ARANGO, Jorge CEBALLOS, Camilo PÉREZ, Jhon VALENCIA, Mauricio TORRES y Alberto PARDO.

Internet: <http://www.ideam.gov.co>

Correos electrónicos: servicio@ideam.gov.co, alertasideam@ideam.gov.co

Carrera 10 N° 20 - 30 ** Piso 9, Bogotá, D.C.

Teléfono: 3527160 ext. 1334-1336.

Sigamos en **Twitter: @IDEAMColombia**
Facebook: www.facebook.com/ideam.instituto
YouTube: Canal de InstitutoIDEAM / <http://www.youtube.com/user/InstitutoIDEAM>