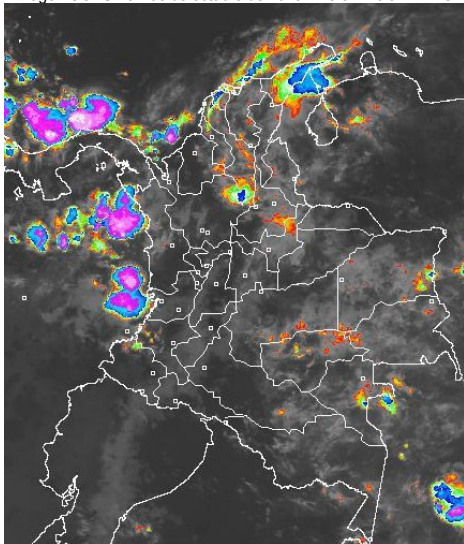


CONDICIONES HIDROMETEOROLÓGICAS ACTUALES

En las últimas 24 horas han prevaletido las lluvias en sectores de la región Caribe, Antioquia y Piedemonte llanero. Durante las próximas 24 horas se espera que con el avance de la onda tropical, que viene desplazándose por el Mar Caribe de Oriente a Occidente, se reactiven nuevamente las precipitaciones, acompañadas inclusive de tormentas eléctricas. **ALERTA ROJA** por incendios de la cobertura vegetal en algunos municipios localizados en los departamentos de Boyacá, Huila y Valle del Cauca.

IMÁGEN SATELITAL

Imagen GOES-13 * 08 de octubre de 2013 * Hora 7:45 a.m. HLC.



PRONÓSTICO CONDICIONES METEOROLÓGICAS ESPECIALES

ÁREA DEL VOLCÁN CERRO MACHÍN

Cielo entre parcial a mayormente nublado con precipitaciones de carácter ligero y moderado en el transcurso del día.

El SERVICIO GEOLOGICO COLOMBIANO lo reporta en **NIVEL AMARILLO (III): CAMBIOS EN EL COMPORTAMIENTO DE LA ACTIVIDAD VOLCANICA**. 4.80 -75.62

ELEVACIÓN (pies)	DIRECCIÓN	VELOCIDAD	
		NUDOS	Km/h
10,000	SURESTE	5 - 10	9 - 18
18,000	SURESTE	10 - 15	18 - 28
24,000	ESTE	10 - 15	18 - 28
30,000	NORESTE	5 - 10	9 - 18

ÁREA DEL VOLCÁN NEVADO DEL HUILA

Condiciones de cielo entre ligera y parcialmente nublado, con posibles lloviznas esporádicas al final de la jornada.

El SERVICIO GEOLOGICO COLOMBIANO lo reporta en **NIVEL AMARILLO (III): CAMBIOS EN EL COMPORTAMIENTO DE LA ACTIVIDAD VOLCANICA**. 2.92 -76.05

ELEVACIÓN (pies)	DIRECCIÓN	VELOCIDAD	
		NUDOS	Km/h
10,000	SURESTE	5 - 10	9 - 18
18,000	SURESTE	15 - 20	28 - 37
24,000	ESTE	15 - 20	28 - 37
30,000	NOROESTE	5 - 10	9 - 18

ÁREA DEL VOLCÁN GALERAS

Condiciones de cielo parcialmente nublado, con predominio de tiempo seco.

El SERVICIO GEOLOGICO COLOMBIANO lo reporta en **NIVEL AMARILLO (III): CAMBIOS EN EL COMPORTAMIENTO DE LA ACTIVIDAD VOLCANICA**. 1.55 -77.37

ELEVACIÓN (pies)	DIRECCIÓN	VELOCIDAD	
		NUDOS	Km/h
10,000	SURESTE	15 - 20	28 - 37
18,000	ESTE	20 - 25	37 - 46
24,000	ESTE	15 - 20	28 - 37
30,000	NOROESTE	5 - 10	19 - 18

ÁREA DEL VOLCÁN NEVADO DEL RUIZ

Condiciones nubosas durante la jornada con precipitaciones de carácter moderado hacia las horas de la tarde y noche, especialmente.

El SERVICIO GEOLOGICO COLOMBIANO lo reporta en **NIVEL AMARILLO (III): CAMBIOS EN EL COMPORTAMIENTO DE LA ACTIVIDAD VOLCANICA**. 4.89 -75.32

ELEVACIÓN (pies)	DIRECCIÓN	VELOCIDAD	
		NUDOS	Km/h
10,000	SURESTE	5 - 10	9 - 18
18,000	SURESTE	10 - 15	18 - 28
24,000	ESTE	10 - 15	18 - 28
30,000	NORESTE	5 - 10	9 - 18

LO MÁS DESTACADO

ALERTA ROJA. PARA TOMAR ACCIÓN **ALERTA NARANJA. PARA PREPARARSE** **ALERTA AMARILLA. PARA INFORMARSE**

LLUVIAS	Las lluvias más importantes se presentaron en el Norte y Oriente del país. El mayor volumen de precipitación, se registró en el municipio de Fundación (Magdalena) , con 67.0 mm.
ALERTA ROJA	Debido a que han prevaletido las condiciones secas en el sur de la región Andina se mantendrá la amenaza alta de ocurrencia de incendios en los departamentos de: Huila y Valle del Cauca.
ALERTA NARANJA	Deslizamientos de tierra en áreas inestables y de alta pendiente, localizadas en los departamentos de: Antioquia, Boyacá, Caldas, Chocó, Cundinamarca, Meta, Santander y Valle del Cauca. Amenaza moderada de ocurrencia de incendios en el Sur de la región Andina, en el departamento del Valle del Cauca, Cundinamarca, Cauca y Boyaca.
OTROS	El IDEAM advierte que durante el mes de octubre se consolidará la segunda temporada lluviosa del año, particularmente en las regiones Andina, Pacífica y Caribe, condición que aumentará la amenaza por deslizamientos de tierra y por crecientes súbitas en zonas de alta pendiente o ladera.



Consulte todos los días el pronóstico del tiempo y las alertas hidrometeorológicas vigentes del IDEAM, en un formato de calidad. Alrededor de las 7:30 a. m. está a disposición del público en www.ideam.gov.co. Se puede ver también en dispositivos móviles. [AQUÍ](#)

PRECIPITACIONES

A continuación se relacionan los municipios donde en las últimas 24 horas se registraron precipitaciones iguales o superiores a **20.0 mm**:

DEPARTAMENTO	MUNICIPIOS
AMAZONAS	El Encanto (21.5)
ANTIOQUIA	San Francisco (33.0), Barbosa (30.0), Santo Domingo (30.0), Concepción (26.0), Alejandria (21.4), Angostura (20.0)
CESAR	La Gloria (35.0), Pelaya (21.3), San Alberto (21.0)
CORDOBA	La Apartada (84.0), Montelibano (53.0)
CUNDINAMARCA	Medina (48.0), Guayabetal (32.0)
GUAVIARE	San José Del Guaviare (33.0)
LA GUAJIRA	San Juan Del Cesar (70.0)
MAGDALENA	Fundación (98.0), Aracataca (23.0)
META	Puerto Lleras (69.0), El Calvario (41.8), Vista Hermosa (36.0), Guamal (32.0), Cabuyaro (30.0), La Macarena (29.0), San Juan De Arama (29.0), Vista Hermosa (22.0), San Martín (20.0)
NORTE DE SANTANDER	Sardinata (35.0), Toledo (28.0), Convención (36.4)
SANTANDER	Suaita (25.5), El Guacamayo (25.0), Chimá (25.0)
VALLE DEL CAUCA	Buenaventura (46.0)
VICHADA	Puerto Carreño (24.8)

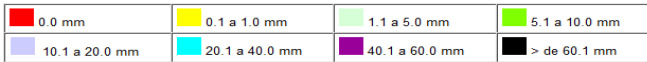
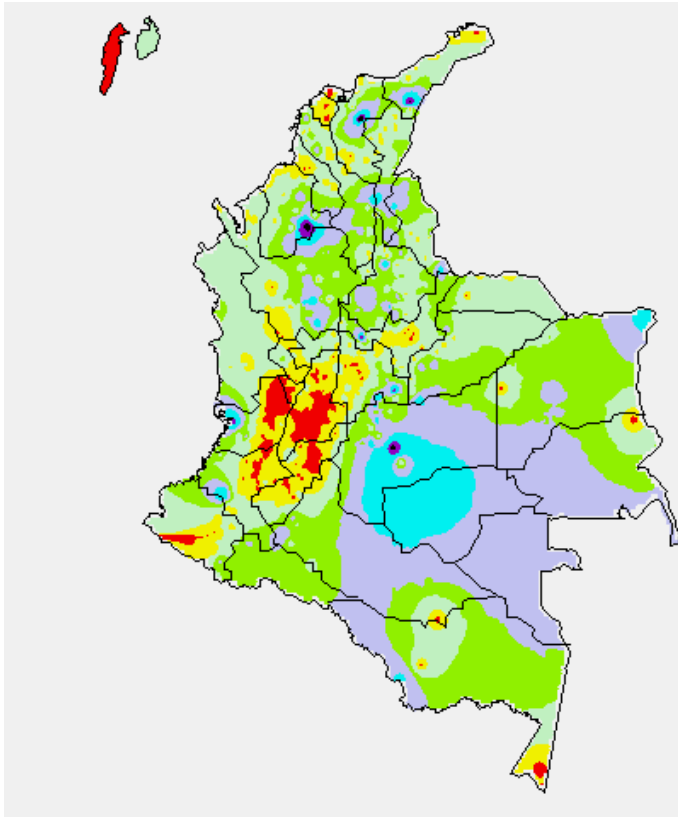
TEMPERATURAS MÁXIMAS

A continuación se relacionan los municipios donde en las últimas 24 horas se registraron temperaturas iguales o superiores a **35.0° C**:

DEPARTAMENTO	MUNICIPIOS
CESAR	Valledupar (36.8)
GUAINIA	Inírida (35.2)
HUILA	Villavieja (37.0), Baraya (35.0)
LA GUAJIRA	Manaure (37.0), Uribia (37.0)
TOLIMA	Natagaima (40.0)

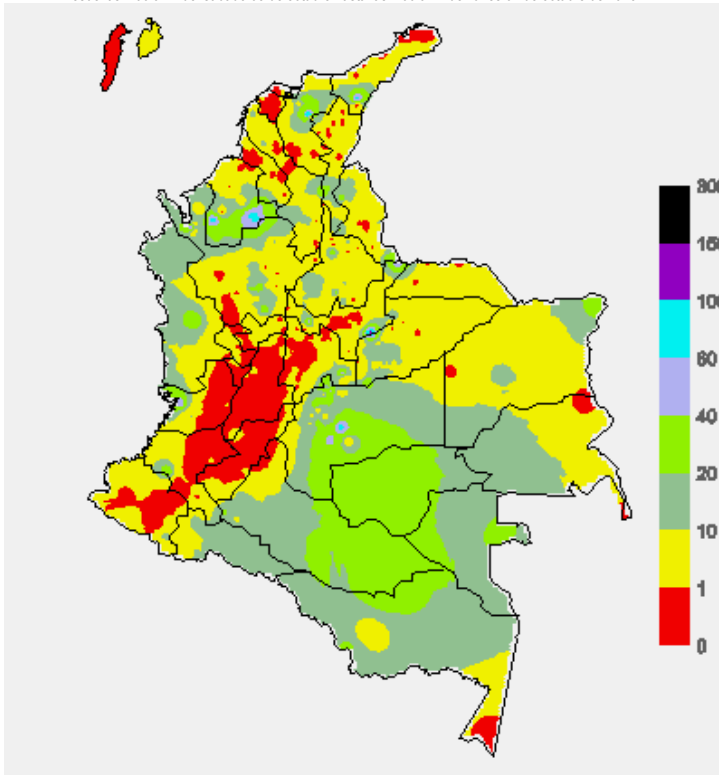
MAPA DE PRECIPITACIÓN DIARIA

Desde las 7:00 a.m. del lunes 07 de octubre hasta las 7:00 a.m. del martes 08 de octubre de 2013.



MAPA DE PRECIPITACIÓN ACUMULADA DE LOS ÚLTIMOS 3 DÍAS

Desde las 7:00 a.m. del sábado 05 de octubre hasta las 7:00 a.m. del lunes 07 de octubre de 2013.



ESTADO DE LOS EMBALSES

A continuación se relacionan los volúmenes útiles diarios (expresados en porcentaje) de reservas de algunos embalses de acuerdo con información consultada en XM.

ZONA	EMBALSE		VOLUMEN ÚTIL DIARIO (%)	
ANTIOQUIA	MIEL I		58.33	
	MIRAFLORES		67.40	
	PENOL		52.33	
	PLAYAS		71.54	
	PORCE II		11.47	
	PORCE III		47.13	
	PUNCHINÁ		58.11	
	RIOGRANDEZ		31.28	
	SAN LORENZO		70.20	
CARIBE	URRÁ I		80.93	
	CENTRO	AGREGADO BOGOTÁ	65.21	NEUSA
			SISGA	66.72
		TOMINÉ	65.35	
BETANIA		59.09		
ORIENTE	MUÑA		76.39	
	PRADO		23.82	
	CHUZA		70.14	
	ESMERALDA		94.04	
VALLE DEL CAUCA	GUAVIO		84.16	
	ALTO ANCHICAYÁ		15.17	
	CALIMA 1		53.83	
	SALVAJINA		23.49	

PRONÓSTICO METEOROLÓGICO (lunes 07 de octubre y martes 08 de octubre)

REGIÓN	PRONÓSTICO
SABANA DE BOGOTÁ	MARTES: Cielo entre parcialmente nublado y nublado con lloviznas en la mañana hacia el Suroriente del área. En la tarde y noche continuarán prevaleciendo las condiciones nubosas, con precipitaciones de variada intensidad, acompañadas en algunos casos de tormentas eléctricas, especialmente en sectores del Norte y Noroccidente de la ciudad y de la sabana. MIÉRCOLES: En la mañana y hasta entrada la tarde predominarán las condiciones secas con cielo parcialmente cubierto, luego son estimadas precipitaciones entre ligeras a moderadas en el Nororiente de la ciudad y Norte de la sabana.
ANDINA	MARTES: En horas de la mañana, al final de la tarde y durante la noche son previstas condiciones nubosas con precipitaciones entre ligeras a moderadas en Antioquia, los Santanderes, Boyacá y Cundinamarca. En sectores de Caldas, Risaralda, Quindío, Tolima, Huila, Valle del Cauca, Cauca y Nariño, aunque se prevé tiempo seco no se descartan lluvias al atardecer o por la noche, particularmente en sectores de montaña. MIÉRCOLES: En la mañana y hasta entrada la tarde predominará el tiempo seco, luego son pronosticadas lluvias entre ligeras y moderadas, particularmente en sectores de montaña de Antioquia, los Santanderes, eje cafetero, Valle del Cauca, Nariño, Cauca, Boyacá y Cundinamarca.
CARIBE	MARTES: En la región se espera abundante nubosidad durante la jornada, con predominio de tiempo seco en la mañana. En la tarde y noche se reactivarán las lluvias, con actividad eléctrica incluida, en varios sectores de La Guajira, Magdalena, Cesar, Atlántico, Bolívar, Sucre, Córdoba y Urabá. MIÉRCOLES: Cielo entre parcialmente nublado y nublado con lluvias desde temprano y durante algunas horas de la tarde y noche en sectores de Sucre, Córdoba y Urabá. En la tarde y noche se estiman precipitaciones en el Sur de La Guajira y en diversos sectores de Atlántico, Bolívar, Magdalena y Cesar.
ARCHIPIÉLAGO DE SAN ANDRÉS, PROVIDENCIA Y SANTA CATALINA	MARTES: Cielo parcialmente cubierto con precipitaciones ocasionales en horas de la tarde y durante algunas de la noche. MIÉRCOLES: Nubosidad variada con precipitaciones ligeras a diferentes horas del día y de la noche.
MAR CARIBE	MARTES: Cielo parcialmente nublado con predominio de tiempo seco en amplios sectores, salvo enfrente del litoral continental donde se estiman precipitaciones a diferentes horas con descargas eléctricas dispersas. MIÉRCOLES: Cielo parcialmente nublado con predominio de tiempo seco, excepto en zonas aledañas al litoral y en el área del archipiélago de San Andrés, Providencia y Santa Catalina donde se prevén lluvias entre ligeras a moderadas con tormentas eléctricas después del mediodía y durante la noche.

CONTINUACIÓN

REGIÓN	PRONÓSTICO
PACÍFICA	MARTES: Nubosidad variable en la región con precipitaciones a diferentes horas en sectores del litoral de Chocó, Valle del Cauca y Cauca. En Nariño se espera tiempo seco en el día, en la noche son previstas lloviznas dispersas. MIÉRCOLES: En amplios sectores de Chocó y Valle del Cauca se pronostica tiempo lluvioso con probabilidad en algunos casos de actividad eléctrica. En Cauca y Nariño aunque se espera tiempo seco no se descartan lloviznas temprano en la mañana y al final de la tarde.
INSULAR PACÍFICO	MARTES: En Malpelo se advierte tiempo seco con nubosidad variada durante la jornada. En Gorgona por el contrario persistirán las condiciones lluviosas con posibilidad de tormenta eléctrica. MIÉRCOLES: En Gorgona se esperan precipitaciones entre moderadas a fuertes y en Malpelo son previstas lloviznas intermitentes.
OCEANO PACÍFICO	MARTES: Cielo entre parcialmente cubierto y cubierto con lluvias y descargas eléctricas intermitentes enfrente del litoral chocoano y vallecaucano, en el resto del área marítima nacional prevalecerán las condiciones secas. MIÉRCOLES: En amplios sectores del centro y Norte del Pacífico nacional se prevén nubes densas a lo largo de la jornada con precipitaciones entre ligeras a fuertes, acompañadas en algunos casos de actividad eléctrica, en el Sur prevalecerán las condiciones secas.
ORINOQUIA	MARTES: En la mañana y durante las primeras horas de la tarde prevalecerán las condiciones secas con intervalos nubosos, después se advierten precipitaciones de variada intensidad en sectores del Piedemonte llanero a la altura de Arauca, Casanare y Meta, y en el Oriente del Meta. MIÉRCOLES: En gran parte de la región se pronostica tiempo nuboso con lluvias después del mediodía y por la noche en sectores de Arauca, Casanare, Vichada y Meta.
AMAZONIA	MARTES: En la mayor parte de la región se espera tiempo seco durante la mañana, excepto en sectores de Guainía, Vaupés y Amazonas donde se prevén lluvias que tenderán a reactivarse nuevamente al final de la tarde y durante la noche. En áreas del Piedemonte amazónico, a la altura de Caquetá y Putumayo se estiman precipitaciones ligeras al finalizar la jornada o por la noche. MIÉRCOLES: Cielo entre parcialmente cubierto y cubierto con lluvias temprano en la mañana en sectores de Putumayo y Caquetá. Al final de la tarde y durante la noche se advierten precipitaciones en sectores de Amazonas, Guaviare, Guainía y Vaupés.

ALERTAS VIGENTES

Para mayor información sobre el pronóstico del estado del tiempo, informes técnicos diarios, comunicados especiales e informes de otras áreas temáticas, tales como Hidrología, Deslizamientos de Tierra e Incendios, se sugiere consultar la siguiente dirección electrónica: <http://institucional.ideam.gov.co/jsp/index.jsf>

REGIÓN CARIBE

ALERTA NARANJA: INCENDIOS DE LA COBERTURA VEGETAL

Amenaza moderada de ocurrencia de incendios de la cobertura vegetal en zonas de bosques, cultivos y pastos, localizados en los siguientes municipios y sectores aledaños:

DEPARTAMENTO	MUNICIPIOS
ATLANTICO	Candelaria, Manatí

REGIÓN ANDINA

ALERTA ROJA: INCENDIOS DE LA COBERTURA VEGETAL

Amenaza muy alta de ocurrencia de incendios de la cobertura vegetal en zonas de bosques, cultivos y pastos, localizados en los siguientes municipios y sectores aledaños:

DEPARTAMENTO	MUNICIPIOS
HUILA	Tello.
VALLE DEL CAUCA	Candelaria y Bolívar.

ALERTA NARANJA: INCENDIOS DE LA COBERTURA VEGETAL

Amenaza moderada de ocurrencia de incendios de la cobertura vegetal en zonas de bosques, cultivos y pastos, localizados en los siguientes municipios y sectores aledaños:

DEPARTAMENTO	MUNICIPIOS
BOYACA	Boavita, La Uvita, Susacón, Soatá
CAUCA	Miranda.
CUNDINAMARCA	Supatá.
HUILA	Baraya y Villavieja
TOLIMA	Ibagué
VALLE DEL CAUCA	Ginebra, Tuluá, Bugalagrande y Florida.

ALERTA NARANJA: DESLIZAMIENTOS DE TIERRA.

Se pronostica amenaza moderada por deslizamientos de tierra en áreas inestables en los departamentos:

DEPARTAMENTO	MUNICIPIOS
ANTIOQUIA	Briceño, Cocorná, San Luis, San Francisco y Valdivia.
CALDAS	Samaná.
SANTANDER	Chima y Contratación.

REGIÓN PACÍFICA

ALERTA NARANJA: DESLIZAMIENTOS DE TIERRA.

Se pronostica amenaza moderada a alta por deslizamientos de tierra en áreas inestables en los departamentos:

DEPARTAMENTO	MUNICIPIOS
CAUCA	López, El Tambo y Timbiquí.
CHOCO	Quibdó, Atrato (Yuto) y Río Quito (Paimadó).
VALLE DEL CAUCA	Buenaventura.

REGIÓN ORINOQUIA

ALERTA NARANJA: DESLIZAMIENTOS DE TIERRA.

Se pronostica amenaza moderada a alta por deslizamientos de tierra en áreas inestables en los departamentos:

DEPARTAMENTO	MUNICIPIOS
BOYACÁ	Santa María
META	Restrepo y Cubarral.

REGIÓN AMAZÓNICA

CONDICIONES NORMALES

MAR CARIBE

ALERTA AMARILLA: PLEAMARES

Hasta el próximo 11 de octubre del presente año se espera una de las pleamares más representativas del mes en el litoral Caribe colombiano, se sugiere a habitantes costeros estar atentos a la evolución del fenómeno.

ALERTA AMARILLA: TIEMPO LLUVIOSO

Sobre amplios sectores aledaños al litoral Caribe colombiano se prevén lluvias, acompañadas en algunos casos de tormentas eléctricas a lo largo de la jornada. Se recomienda a pescadores y usuarios de pequeñas embarcaciones consultar con las Capitanías de puerto antes de zarpar.

OCÉANO PACÍFICO

ALERTA AMARILLA: PLEAMARES

Hasta el día de mañana 9 de octubre, se espera una de las pleamares más representativas del mes en el litoral Pacífico colombiano, se sugiere a habitantes costeros estar atentos a la finalización del fenómeno.

ALERTA AMARILLA: TIEMPO LLUVIOSO

En sectores del Centro y Norte del Océano Pacífico colombiano, se prevén condiciones de fuertes lluvias, que en algunos casos pueden estar acompañadas de actividad eléctrica, condición que podría afectar la navegabilidad en el sector. Por lo anterior, se recomienda a pescadores y usuarios de diversas embarcaciones consultar con las capitánias de puerto antes de zarpar.

ALERTA ROJA. PARA TOMAR ACCIÓN Advierte a los sistemas de prevención y atención de desastres sobre la amenaza que puede ocasionar un fenómeno con efectos adversos sobre la población, el cual requiere la atención inmediata por parte de la población y de los cuerpos de atención y socorro. Se emite una alerta sólo cuando la identificación de un evento extraordinario indique la probabilidad de amenaza inminente y cuando la gravedad del fenómeno implique la movilización de personas y equipos, interrumpiendo el normal desarrollo de sus actividades cotidianas.

ALERTA NARANJA. PARA PREPARARSE Indica la presencia de un fenómeno. No implica amenaza inmediata y como tanto es catalogado como un mensaje para informarse y prepararse. El aviso implica vigilancia continua ya que las condiciones son propicias para el desarrollo de un fenómeno, sin que se requiera permanecer alerta.

ALERTA AMARILLA. PARA INFORMARSE Es un mensaje oficial por el cual se difunde información. Por lo regular se refiere a eventos observados, reportados o registrados y puede contener algunos elementos de pronóstico a manera de orientación. Por sus características pretéritas y futuras difiere del aviso y de la alerta, y por lo general no está encaminado a alertar sino a informar.

CONDICIONES NORMALES Indica que no existe ninguna clase de alerta para la región o zona mencionada.

°C: grados Celsius; m: metros; mm: milímetros; msnm: metros sobre nivel del mar;

Km/h: kilómetros sobre hora

GOES: Geostationary Operational Environmental Satellites (Satélite Geoestacionario Operacional Ambiental).

GOES-13 es el designado GOES-Este, localizado en 75° W sobre el ecuador geográfico.

HLC: hora local colombiana

PNN: Parque Nacional Natural; SFF: Santuario de Fauna y Flora

Omar FRANCO TORRES, Director General
Christian EUSCATEGUI COLLAZOS, Jefe Oficina del Servicio de Pronósticos y Alertas
Fidel Alberto PARDO OJEDA, Coordinador de Alertas Hidrometeorológicas y Ambientales

Profesionales en turno:

Daniel USECHE, Juan Camilo PEREZ, Jorge CEBALLOS, Gloria ARANGO, Patricia MESA y Henry ROMERO.

Internet: <http://www.ideam.gov.co>

Correos electrónicos: servicio@ideam.gov.co, alertasideam@ideam.gov.co

Carrera 10 N° 20 - 30 ** Piso 9, Bogotá, D.C.

Teléfono: 3527160 ext. 1334-1336.

Síguenos en **Twitter: @IDEAMColombia**
Facebook: www.facebook.com/ideam.instituto
YouTube: Canal de InstitutoIDEAM / <http://www.youtube.com/user/InstitutoIDEAM>