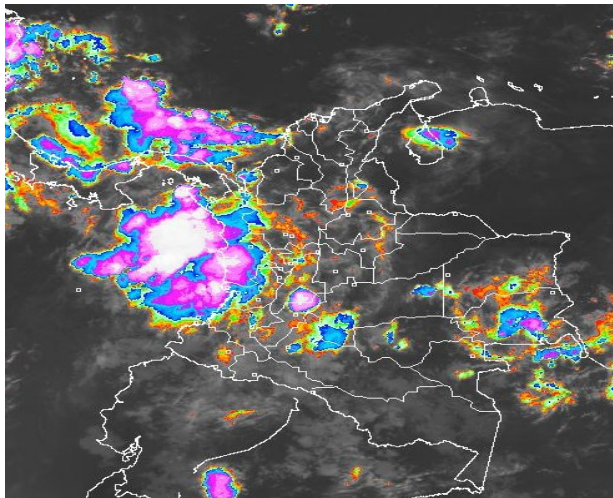


### CONDICIONES HIDROMETEOROLÓGICAS ACTUALES

En la mayor parte del territorio nacional se observa tiempo seco, salvo en el Occidente y en sectores del valle del río Magdalena y Guainía donde se registran precipitaciones de variada intensidad. **ALERTA ROJA** por incendios de la cobertura vegetal en algunos sectores localizados en los departamentos de Boyacá, Huila, Nariño, Tolima y Valle del Cauca. **ALERTA NARANJA** por amenaza de deslizamientos de tierra en áreas inestables y de alta pendiente localizadas en los departamentos de Antioquia, Choco, Cauca, Meta y Putumayo

### IMÁGEN SATELITAL

Imagen GOES-13 \* 10 de octubre de 2013 \* Hora 6:15 a.m. HLC.



### PRONÓSTICO CONDICIONES METEOROLÓGICAS ESPECIALES

ÁREA DEL VOLCÁN CERRO MACHÍN			
Cielo nublado con precipitaciones entre ligeras y moderadas a lo largo de la jornada las más intensas en horas de la tarde y noche.			
El Servicio Geológico Colombiano lo reporta en <b>NIVEL AMARILLO (III): CAMBIOS EN EL COMPORTAMIENTO DE LA ACTIVIDAD VOLCANICA</b> . 4.80 -75.62			
ELEVACIÓN (pies)	DIRECCIÓN	VELOCIDAD	
		NUDOS	Km/h
10,000	ESTE	5 - 10	9 - 18
18,000	SURESTE	5 - 10	9 - 18
24,000	SURESTE	10 - 15	18 - 28
30,000	SUR	5 - 10	9 - 18
ÁREA DEL VOLCÁN NEVADO DEL HUILA			
Cielo nublado con precipitaciones entre ligeras y moderadas a lo largo de la jornada las más intensas en horas de la tarde y noche.			
El Servicio Geológico Colombiano lo reporta en <b>NIVEL AMARILLO (III): CAMBIOS EN EL COMPORTAMIENTO DE LA ACTIVIDAD VOLCANICA</b> . 2.92 -76.05			
ELEVACIÓN (pies)	DIRECCIÓN	VELOCIDAD	
		NUDOS	Km/h
10,000	ESTE	5 - 10	9 - 18
18,000	SURESTE	5 - 10	9 - 18
24,000	SURESTE	10 - 15	18 - 28
30,000	SUR	5 - 10	9 - 18
ÁREA DEL VOLCÁN GALERAS			
Cielo nublado con precipitaciones entre ligeras y moderadas a lo largo de la jornada las más intensas en horas de la tarde y noche.			
El Servicio Geológico Colombiano lo reporta en <b>NIVEL AMARILLO (III): CAMBIOS EN EL COMPORTAMIENTO DE LA ACTIVIDAD VOLCANICA</b> . 1.55 -77.37			
ELEVACIÓN (pies)	DIRECCIÓN	VELOCIDAD	
		NUDOS	Km/h
10,000	ESTE	5 - 10	9 - 18
18,000	ESTE	10 - 15	18 - 28
24,000	SURESTE	10 - 15	18 - 28
30,000	NORTE	5 - 10	9 - 18
ÁREA DEL VOLCÁN NEVADO DEL RUIZ			
Cielo nublado con precipitaciones moderadas a lo largo de la jornada las más intensas en horas de la tarde y noche.			
El Servicio Geológico Colombiano lo reporta en <b>NIVEL AMARILLO (III): CAMBIOS EN EL COMPORTAMIENTO DE LA ACTIVIDAD VOLCANICA</b> . 4.89 -75.32			
ELEVACIÓN (pies)	DIRECCIÓN	VELOCIDAD	
		NUDOS	Km/h
10,000	ESTE	5 - 10	9 - 18
18,000	SURESTE	10 - 15	18 - 28
24,000	SURESTE	10 - 15	18 - 28
30,000	SUR	5 - 10	9 - 18

### LO MÁS DESTACADO

**ALERTA ROJA. PARA TOMAR ACCIÓN** **ALERTA NARANJA. PARA PREPARARSE** **ALERTA AMARILLA. PARA INFORMARSE**

<b>LLUVIAS</b>	En gran parte del país tendieron a prevalecer las condiciones secas durante las últimas 24 horas, excepto en sectores de Chocó, Antioquia y Santander donde se reportaron lluvias, alcanzado el mayor volumen en el municipio de <b>Itsmína (Chocó) con 105.0 mm.</b>
<b>ALERTA ROJA</b>	Debido a que han prevalecido las condiciones secas en el sur de la región Andina se mantendrá la amenaza alta de ocurrencia de incendios en los departamentos de: Huila, Nariño, Tolima y Valle del Cauca.
<b>ALERTA NARANJA</b>	Deslizamientos de tierra en áreas inestables y de alta pendiente, localizadas en los departamentos de: Antioquia, Choco, Cauca, Putumayo y Meta. Amenaza moderada de ocurrencia de incendios en el Sur de la región Andina, en el departamento del Valle del Cauca, Cundinamarca, Cauca y Boyacá.
<b>OTROS</b>	El IDEAM advierte que durante el mes de octubre se consolidará la segunda temporada lluviosa del año, particularmente en las regiones Andina, Pacífica y Caribe, condición que aumentará la amenaza por deslizamientos de tierra y por crecientes súbitas en zonas de alta pendiente o ladera.

### PRECIPITACIONES

A continuación se relacionan los municipios donde en las últimas 24 horas se registraron precipitaciones iguales o superiores a **20.0 mm**:

DEPARTAMENTO	MUNICIPIOS
AMAZONAS	Leticia (30.1).
ANTIOQUIA	Gómez Plata (37.0), La Unión (29.5), Santo Domingo (25.0), Valdivia (22.0), San Francisco (20.0) y San Roque (20.0).
BOLIVAR	San Estanislao (75.0) y San Pablo (30.4).
CALDAS	Samaná (65.0).
CASANARE	Támara (40.0).
CESAR	Pueblo Bello (32.0).
CHOCO	<b>Itsmína (105.0)</b> , Medio San Juan (86.0), Quibdó (65.4), Bahía Solano (24.0) y Condoto (20.0).
LA GUAJIRA	Urumita (27.0).
META	Mesetas (52.0) y Restrepo (23.0).
PUTUMAYO	Mocoa (73.0), Villagarzón (42.9), Mocoa (36.0) y San Francisco (27.4).
SANTANDER	Mogotes (63.3), Puerto Parra-Carare (55.0), Puerto Parra-Campo Capote (47.0), Guadalupe (45.0) y Puerto Wilches (37.0).
VALLE DEL CAUCA	La Unión (29.2) y Buenaventura (28.2).
VICHADA	Cumaribo (21.0).



Consulte todos los días el pronóstico del tiempo y las alertas hidrometeorológicas vigentes del IDEAM, en un formato de calidad. Alrededor de las 7:30 a. m. está a disposición del público en [www.ideam.gov.co](http://www.ideam.gov.co). Se puede ver también en dispositivos móviles. [AQUÍ](#)

### TEMPERATURAS MÁXIMAS

A continuación se relacionan los municipios donde en las últimas 24 horas se registraron temperaturas iguales o superiores a **35.0° C**:

DEPARTAMENTO	MUNICIPIOS
CESAR	Valledupar (37.4°C), Valledupar (35.6°C), Valledupar (35.2°C) y Agustín Codazzi (35°C).
CUNDINAMARCA	Jerusalén (38.4°C).
HUILA	Villavieja (38.2°C), Baraya (37.4°C) y Neiva (36.2°C).
LA GUAJIRA	Uribea (35.4°C) y Manauare (35.2°C).
NORTE DE SANTANDER	Cúcuta (36.8°C) y Cúcuta (35.0°C).
SANTANDER	Capitanejo (35.6°C).
TOLIMA	Natagaima (41.4°C), Guamo (40.2°C), Ambalema (37.2°C), Honda (36.6°C), Flandes (36.4°C) y Prado (36.4°C).

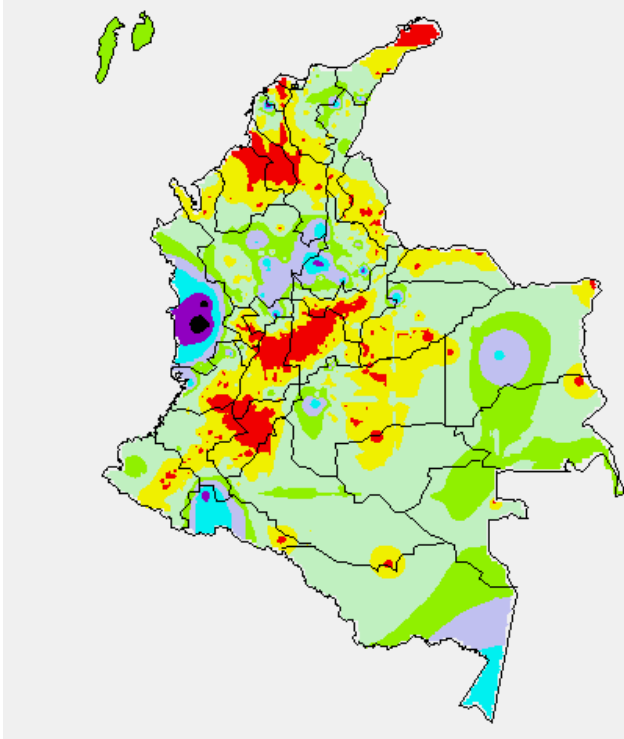
### OTROS PRODUCTOS

Para mayor información se sugiere consultar:

- [MAPA DIARIO E TEMPERATURA MÁXIMA](#)
- [MAPA DIARIO DE TEMPERATURA MÍNIMA](#)
- [INFORMACIÓN DIARIA DE PRECIPITACIÓN Y TEMPERATURA DE LOS PRINCIPALES AEROPUERTOS DEL PAÍS](#)
- [MOSAICO MAPAS DE PRECIPITACIÓN DIARIA EN MILÍMETROS](#)

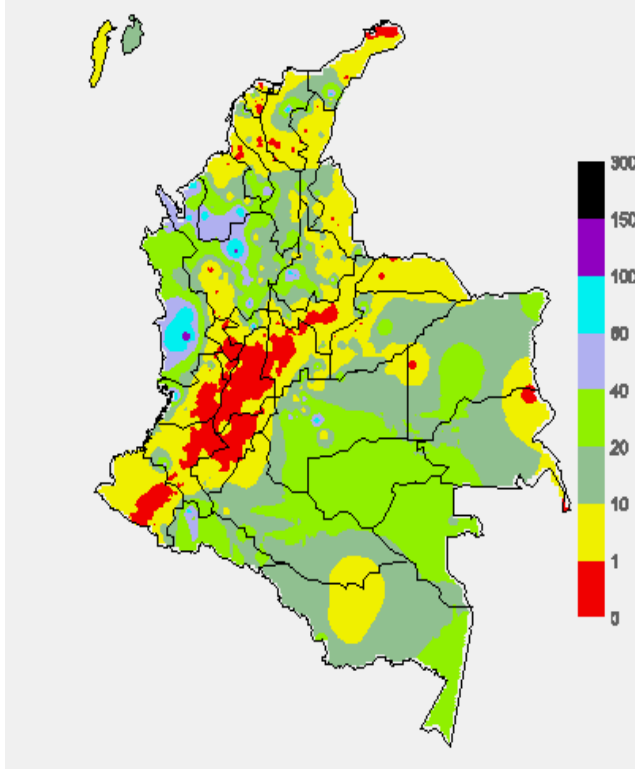
### MAPA DE PRECIPITACIÓN DIARIA

Desde las 7:00 a.m. del miércoles 09 de octubre hasta las 7:00 a.m. del jueves 10 de octubre de 2013.



### MAPA DE PRECIPITACIÓN ACUMULADA DE LOS ÚLTIMOS 3 DÍAS

Desde las 7:00 a.m. del lunes 07 de octubre hasta las 7:00 a.m. del jueves 10 de octubre de 2013.



### ESTADO DE LOS EMBALSES

A continuación se relacionan los volúmenes útiles diarios (expresados en porcentaje) de reservas de algunos embalses de acuerdo con información consultada en XM.

ZONA	EMBALSE	VOLUMEN ÚTIL DIARIO (%)
ANTIOQUIA	MIEL I	58.00
	MIRAFLORES	68.53
	PEÑOL	51.90
	PLAYAS	76.99
	PORCE II	29.30
	PORCE III	33.55
	PUNCHINÁ	44.43
	RIOGRANDE2	32.70
	SAN LORENZO	70.93
CARIBE	URRÁ I	81.08
CENTRO	AGREGADO BOGOTÁ	65.13
	NEUSA	63.12
	SISGA	66.72
	TOMINÉ	65.26
	BETANIA	58.66
	MUÑA	68.27
ORIENTE	PRADO	22.35
	CHUZA	69.60
	ESMERALDA	93.56
VALLE DEL CAUCA	GUAVIO	83.73
	ALTO ANCHICAYÁ	16.01
	CALIMA 1	53.99
	SALVAJINA	22.48

### PRONÓSTICO METEOROLÓGICO (martes 09 de octubre y miércoles 09 de octubre)

REGIÓN	PRONÓSTICO
SABANA DE BOGOTÁ	<p><b>JUEVES:</b> En la mañana predominará el tiempo seco. Después del medio día se incrementará la nubosidad con lluvias ligeras al norte de la ciudad, lloviznas sectorizadas en los Cerros Orientales. En la noche disminuirán la nubosidad con tiempo seco sin embargo es probable algunas lloviznas al finalizar la jornada en sectores de la ciudad y de la sabana.</p> <p><b>VIERNES:</b> En la mañana, condiciones de cielo parcialmente nublado y tiempo seco. Hacia la tarde y la noche se prevé un fortalecimiento de la nubosidad con lluvias ligeras y lloviznas en amplios sectores de la ciudad y la Sabana.</p>
ANDINA	<p><b>JUEVES:</b> En horas de la mañana predominará el tiempo seco, sin embargo, no se descartan algunas lluvias ligeras en sectores de Tolima y occidente de Antioquia. Para la tarde y noche se presentará un incremento de la nubosidad con lluvias entre ligeras y moderadas en Antioquia, Eje Cafetero, los Santanderes y Cauca. En la noche se fortalecerán las precipitaciones en los anteriores departamentos y activándose lluvias en Boyacá, norte de Cundinamarca y de Tolima.</p> <p><b>VIERNES:</b> En horas de la mañana, al final de la tarde y durante la noche son previstas condiciones nubosas con precipitaciones entre ligeras y moderadas en sectores de Antioquia y Santanderes. En sectores de Boyacá, Cundinamarca, Caldas, Risaralda, Quindío, Tolima, Huila, Valle del Cauca, Cauca y Nariño, aunque se prevé tiempo seco no se descartan lluvias al atardecer o por la noche, particularmente en sectores de montaña.</p>
CARIBE	<p><b>JUEVES:</b> En horas de la mañana se espera cielo entre parcialmente cubierto y cubierto con predominio de tiempo seco, salvo al sur del Cesar donde se presentarán lloviznas. En la tarde se estiman lluvias entre ligeras y moderadas en Magdalena, Atlántico, Sucre y Córdoba; condiciones secas en La Guajira. Para la noche se reactivarán las lluvias con mayor intensidad en Bolívar, Cesar y sur de Córdoba.</p> <p><b>VIERNES:</b> En la región se espera abundante nubosidad durante la jornada. En la mañana, lluvias en sectores aledaños al Golfo de Urabá y Córdoba. En la tarde y durante algunas horas de la noche, precipitaciones de variada intensidad en varios sectores de La Guajira, Magdalena, Cesar, Atlántico y Bolívar, incluido el litoral.</p>
ARCHIPIÉLAGO DE SAN ANDRÉS, PROVIDENCIA Y SANTA CATALINA	<p><b>JUEVES:</b> Durante el día se presentará cielo mayormente nublado con lluvias de variada intensidad e intermitentes, no se descartan tormentas eléctricas en la tarde.</p> <p><b>VIERNES:</b> En la jornada cielo nublado, especialmente hacia las horas de la tarde y noche donde se prevén condiciones de lluvias de carácter moderado a fuerte.</p>
MAR CARIBE	<p><b>JUEVES:</b> A lo largo de la jornada se espera cielo mayormente cubierto con lluvias entre ligeras y moderadas al occidente del mar Caribe colombiano, las más intensas, incluso con presencia de actividad eléctrica, en horas de la tarde.</p> <p><b>VIERNES:</b> Se prevén condiciones de cielo mayormente nublado en sectores del Occidente del mar Caribe colombiano con probables lluvias de carácter fuerte, especialmente en horas de la tarde y noche.</p>

## CONTINUACIÓN

REGIÓN	PRONÓSTICO
PACÍFICA	<b>JUEVES:</b> La jornada presentará cielo mayormente nublado con precipitaciones entre moderadas y fuertes, con actividad eléctrica en las primeras horas de la mañana sobre Chocó, Valle del Cauca y Cauca; precipitaciones de menor intensidad en Nariño. Para la tarde se estima persistencia de las precipitaciones, especialmente al norte de la región. <b>VIERNES:</b> En la región se espera nubosidad variable con precipitaciones de carácter moderado a fuerte en Chocó y Valle del Cauca. En Nariño y Cauca se prevén lluvias e menor intensidad. Se estima que la actividad más intensa se presenta en horas de mañana y la noche.
INSULAR PACÍFICO	<b>JUEVES:</b> En el transcurso del día se prevé cielo mayormente nublado con lluvias entre ligeras y moderadas en la mañana y noche en Gorgona y de menor intensidad en Malpelo. <b>VIERNES:</b> En Malpelo se advierte tiempo seco con cielo parcialmente nublado. En Gorgona por el contrario persistirán las condiciones lluviosas con posibilidad de tormenta eléctrica a diferentes horas.
OCÉANO PACÍFICO	<b>JUEVES:</b> Se prevé cielo mayormente cubierto con lluvias moderadas en la mañana y tarde al norte y centro del océano Pacífico colombiano. <b>VIERNES:</b> Cielo entre parcialmente nublado y nublado con lluvias y descargas eléctricas enfrente del litoral central y Norte, en el resto del área marítima nacional prevalecerán las condiciones secas.
ORINOQUIA	<b>JUEVES:</b> En horas de la mañana se espera cielo semicubierto con lluvias al sur del Vichada; precipitaciones de menor intensidad en sectores del sur del Meta. Para la tarde y primeras horas de la noche se estiman lluvias entre ligeras y moderadas en Vichada y sur del Meta; lloviznas a lo largo del piedemonte del Meta. Al finalizar la jornada disminuirán las lluvias. <b>VIERNES:</b> En la mañana y durante las primeras horas de la tarde prevalecerán las condiciones secas con intervalos soleados, después se advierten precipitaciones dispersas en sectores de Arauca, Casanare, Meta y en el Oriente de Vichada.
AMAZONIA	<b>JUEVES:</b> Durante la jornada se pronostica cielo mayormente nublado con lluvias en Guainía y Vaupés; precipitaciones de menor intensidad en norte de Amazonas y oriente de Caquetá. En la tarde lluvias moderadas en Guaviare, Vaupés y norte de Amazonas; lluvias ligeras en Guainía y Putumayo. En la noche disminuirán las precipitaciones. <b>VIERNES:</b> En la mayor parte de la región se espera tiempo seco durante la mañana, excepto en sectores de Guainía, Vaupés y Amazonas donde se prevén lluvias que tenderán a reactivarse nuevamente al final de la tarde y durante la noche.

## ALERTAS VIGENTES

Para mayor información sobre el pronóstico del estado del tiempo, informes técnicos diarios, comunicados especiales e informes de otras áreas temáticas, tales como Hidrología, Deslizamientos de Tierra e Incendios, se sugiere consultar la siguiente dirección electrónica: <http://institucional.ideam.gov.co/jsp/index.jsf>

## REGIÓN CARIBE

**ALERTA NARANJA:** INCENDIOS DE LA COBERTURA VEGETAL

Amenaza moderada de ocurrencia de incendios de la cobertura vegetal en zonas de bosques, cultivos y pastos, localizados en los siguientes municipios y sectores aledaños:

DEPARTAMENTO	MUNICIPIOS
LA GUAJIRA	Albania, Barrancas, Hato Nuevo, Maicao y Riohacha.

Especial atención ameritan El Santuario de Flora y Fauna Ciénaga Grande de Santa Marta.

## REGIÓN ANDINA

**ALERTA ROJA:** INCENDIOS DE LA COBERTURA VEGETAL.

Amenaza muy alta de ocurrencia de incendios de la cobertura vegetal en zonas de bosques, cultivos y pastos, localizados en los siguientes municipios y sectores aledaños:

DEPARTAMENTO	MUNICIPIOS
NORTE DE SANTANDER	Abrego, Cáchira, Salazar y Villa Caro.
TOLIMA	Ibagué.

**ALERTA NARANJA:** INCENDIOS DE LA COBERTURA VEGETAL

Amenaza moderada de ocurrencia de incendios de la cobertura vegetal en zonas de bosques, cultivos y pastos, localizados en los siguientes municipios y sectores aledaños:

DEPARTAMENTO	MUNICIPIOS
ANTIOQUIA	Caramanta.
BOYACA	Chíquiza, Gachantivá, Guicán, Muzo, Panqueba, Santa Sofía y Villa De Leiva.

HUILA	Aipe, Baraya, Neiva, Palermo, Tello y Villavieja.
NARIÑO	Buesaco y Chachagui.
NORTE DE SANTANDER	Bucarasica, Gramalote y La Playa.
QUINDIO	Armenia.
SANTANDER	Rionegro y Sabana de Torres.
TOLIMA	Chaparral.
VALLE DEL CAUCA	Ansermanuevo, Bolívar, Buga, Bugalagrande, Candelaria, Ginebra y Palmira.

## CONTINUACIÓN

Especial atención ameritan El Parque Nacional Natural El Cocuy, Parque Nacional Natural Las Hermosas y el Santuario de Flora y Fauna Iguaque.

**ALERTA NARANJA:** DESLIZAMIENTOS DE TIERRA.

Se pronostica amenaza moderada por deslizamientos de tierra en áreas inestables en los departamentos:

DEPARTAMENTO	MUNICIPIOS
ANTIOQUIA	Briceño y Valdivia.

## REGIÓN PACÍFICA

**ALERTA NARANJA:** DESLIZAMIENTOS DE TIERRA.

Se pronostica amenaza moderada a alta por deslizamientos de tierra en áreas inestables en los departamentos:

DEPARTAMENTO	MUNICIPIOS
CAUCA	López, El Tambo y Timbiquí.
CHOCO	Istmina, Medio San Juan Alto Baudó y Medio Baudó

## REGIÓN ORINOQUIA

**ALERTA NARANJA:** DESLIZAMIENTOS DE TIERRA.

Se pronostica amenaza moderada a alta por deslizamientos de tierra en áreas inestables en los departamentos:

DEPARTAMENTO	MUNICIPIOS
META	Restrepo y Cubarral.

## REGIÓN AMAZÓNICA

**ALERTA NARANJA:** DESLIZAMIENTOS DE TIERRA.

Se pronostica amenaza moderada a alta por deslizamientos de tierra en áreas inestables en los departamentos:

DEPARTAMENTO	MUNICIPIOS
PUYUMAYO	Mocoa y Villagarzón

## MAR CARIBE

**ALERTA AMARILLA:** PLEAMARES

Hasta el próximo 11 de octubre del presente año se espera una de las pleamares más representativas del mes en el litoral Caribe colombiano, se sugiere a habitantes costeros estar atentos a la evolución del fenómeno.

**ALERTA AMARILLA:** TIEMPO LLUVIOSO

Sobre amplios sectores aledaños al litoral Caribe colombiano se prevén lluvias, acompañadas en algunos casos de tormentas eléctricas a lo largo de la jornada. Se recomienda a pescadores y usuarios de pequeñas embarcaciones consultar con las Capitanías de puerto antes de zarpar.

## OCÉANO PACÍFICO

**ALERTA NARANJA:** TIEMPO LLUVIOSO

En sectores del Centro y Norte del Océano Pacífico colombiano, se prevén condiciones de fuertes lluvias, que en algunos casos pueden estar acompañadas de actividad eléctrica, condición que podría afectar la navegabilidad en el sector. Por lo anterior, se recomienda a pescadores y usuarios de diversas embarcaciones consultar con las capitanías de puerto antes de zarpar.

**ALERTA ROJA. PARA TOMAR ACCIÓN** Advierte a los sistemas de prevención y atención de desastres sobre la amenaza que puede ocasionar un fenómeno con efectos adversos sobre la población, el cual requiere la atención inmediata por parte de la población y de los cuerpos de atención y socorro. Se emite una alerta sólo cuando la identificación de un evento extraordinario indique la probabilidad de amenaza inminente y cuando la gravedad del fenómeno implique la movilización de personas y equipos, interrumpiendo el normal desarrollo de sus actividades cotidianas.

**ALERTA NARANJA. PARA PREPARARSE** Indica la presencia de un fenómeno. No implica amenaza inmediata y como tanto es catalogado como un mensaje para informarse y prepararse. El aviso implica vigilancia continua ya que las condiciones son propicias para el desarrollo de un fenómeno, sin que se requiera permanecer alerta.

**ALERTA AMARILLA. PARA INFORMARSE** Es un mensaje oficial por el cual se difunde información. Por lo regular se refiere a eventos observados, reportados o registrados y puede contener algunos elementos de pronóstico a manera de orientación. Por sus características pretéritas y futuras difiere del aviso y de la alerta, y por lo general no está encaminado a alertar sino a informar.

**CONDICIONES NORMALES** Indica que no existe ninguna clase de alerta para la región o zona mencionada.

°C: grados Celsius; m: metros; mm: milímetros; msnm: metros sobre nivel del mar;

Km/h: kilómetros sobre hora

GOES: Geostationary Operational Environmental Satellites (Satélite Geoestacionario Operacional Ambiental).

GOES-13 es el designado GOES-Este, localizado en 75° W sobre el ecuador geográfico.

HLC: hora local colombiana

PNN: Parque Nacional Natural; SFF: Santuario de Fauna y Flora

Omar FRANCO TORRES, Director General  
Christian EUSCATEGUI COLLAZOS, Jefe Oficina del Servicio de Pronósticos y Alertas  
Fidel Alberto PARDO OJEDA, Coordinador de Alertas Hidrometeorológicas y Ambientales

\*\*\*\*\*

Profesionales en turno:

Carlos PINZÓN, Jhon J. VALENCIA, Henry ROMERO, Gloria L. ARANGO, Mario MORENO, Mauricio TORRES  
y Daniel USECHE.

Internet: <http://www.ideam.gov.co>

Correos electrónicos: [servicio@ideam.gov.co](mailto:servicio@ideam.gov.co), [alertasideam@ideam.gov.co](mailto:alertasideam@ideam.gov.co)

Carrera 10 N° 20 - 30 \*\* Piso 9, Bogotá, D.C.

Teléfono: 3527160 ext. 1334-1336.

Sigamos en **Twitter: @IDEAMColombia**  
**Facebook: [www.facebook.com/ideam.instituto](http://www.facebook.com/ideam.instituto)**  
**YouTube: Canal de InstitutoIDEAM / <http://www.youtube.com/user/InstitutoIDEAM>**