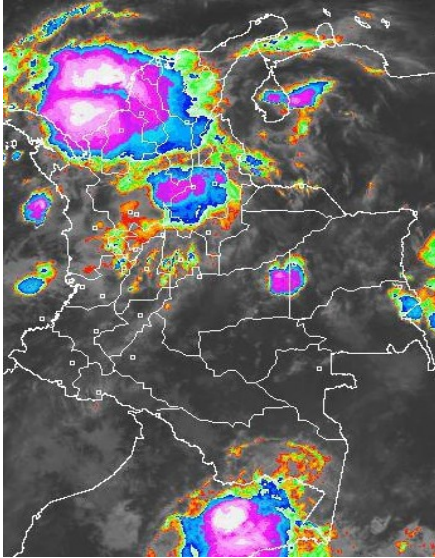


### CONDICIONES HIDROMETEOROLÓGICAS ACTUALES

Condiciones nubosas acompañadas de tormentas eléctricas se presentaron en sectores del Noroccidente del Caribe nacional, alcanzando sectores de Urabá, Córdoba, Sucre, Bolívar, sectores de Atlántico y Cesar así como amplios sectores del área marítima nacional. Asimismo se presentaron lluvias en sectores de los Santanderes, Cundinamarca, Tolima y al Sur en Amazonas. Cielo entre parcial a mayormente nublado en el resto del territorio nacional. **ALERTA ROJA** por incendios de la cobertura vegetal en algunos sectores localizados en los departamentos de Boyacá, Nariño, Norte de Santander, Santander y Tolima. **ALERTA NARANJA** por amenaza de deslizamientos de tierra en áreas inestables y de alta pendiente localizadas en los departamentos de Antioquia, Choco, Cauca, Santander, Meta y Putumayo

### IMÁGEN SATELITAL

Imagen GOES-13 \* 11 de octubre de 2013 \* Hora 6:15 a.m. HLC.



### LO MÁS DESTACADO

**ALERTA ROJA. PARA TOMAR ACCIÓN** **ALERTA NARANJA. PARA PREPARARSE** **ALERTA AMARILLA. PARA INFORMARSE**

<b>LLUVIAS</b>	Incremento considerable de las precipitaciones, las cuales se registraron en casi todo el territorio nacional, muy en especial en las regiones Caribe (norte y occidente), Andina (especialmente en la Bota Caucana) y en sectores aislados de la Orinoquia. El mayor volumen de precipitación se registró en <b>Tolú (Sucre), con 132.0 mm.</b>
<b>ALERTA ROJA</b>	Debido a que han prevalecido las condiciones secas en el sur de la región Andina se mantendrá la amenaza alta de ocurrencia de incendios en los departamentos de: Boyacá, Nariño, Norte de Santander y Tolima.
<b>ALERTA NARANJA</b>	Deslizamientos de tierra en áreas inestables y de alta pendiente, localizadas en los departamentos de: Antioquia, Choco, Cauca, Santander, Putumayo y Meta. Amenaza moderada de ocurrencia de incendios en el Sur y Centro de la región Andina, en el departamento del Valle del Cauca, Boyacá, Cundinamarca, Norte de Santander, Santander y Tolima.
<b>OTROS</b>	El IDEAM advierte que durante el mes de octubre se consolidará la segunda temporada lluviosa del año, particularmente en las regiones Andina, Pacífica y Caribe, condición que aumentará la amenaza por deslizamientos de tierra en zonas de alta pendiente o ladera, lo mismo que se registrarán incrementos importantes de los niveles de los ríos.



Consulte todos los días el pronóstico del tiempo y las alertas hidrometeorológicas vigentes del IDEAM, en un formato de calidad. Alrededor de las 7:30 a. m. está a disposición del público en [www.ideam.gov.co](http://www.ideam.gov.co). Se puede ver también en dispositivos móviles. [AQUÍ](#)

### PRONÓSTICO CONDICIONES METEOROLÓGICAS ESPECIALES

#### ÁREA DEL VOLCÁN CERRO MACHÍN

Cielo nublado con probables precipitaciones entre ligeras y moderadas a lo largo de la jornada

EL SERVICIO GEOLOGICO COLOMBIANO lo reporta en **NIVEL AMARILLO (III): CAMBIOS EN EL**

**COMPORTAMIENTO DE LA ACTIVIDAD VOLCANICA.** 4.80 -75.62

ELEVACIÓN (pies)	DIRECCIÓN	VELOCIDAD	
		NUDOS	Km/h
10,000	SUR	5 - 10	9 - 18
18,000	SURESTE	5 - 10	9 - 18
24,000	SURESTE	10 - 15	18 - 28
30,000	OESTE	5 - 10	9 - 18

#### ÁREA DEL VOLCÁN NEVADO DEL HUILA

Cielo nublado con precipitaciones entre ligeras y moderadas a lo largo de la jornada.

EL SERVICIO GEOLOGICO COLOMBIANO lo reporta en **NIVEL AMARILLO (III): CAMBIOS EN EL**

**COMPORTAMIENTO DE LA ACTIVIDAD VOLCANICA.** 2.92 -76.05

ELEVACIÓN (pies)	DIRECCIÓN	VELOCIDAD	
		NUDOS	Km/h
10,000	SURESTE	5 - 10	9 - 18
18,000	SURESTE	10 - 15	18 - 28
24,000	SURESTE	10 - 15	18 - 28
30,000	VARIABLE	5 - 10	9 - 18

#### ÁREA DEL VOLCÁN GALERAS

Cielo nublado con precipitaciones entre ligeras y moderadas en horas de la tarde y noche.

EL SERVICIO GEOLOGICO COLOMBIANO lo reporta en **NIVEL AMARILLO (III): CAMBIOS EN EL**

**COMPORTAMIENTO DE LA ACTIVIDAD VOLCANICA.** 1.55 -77.31

ELEVACIÓN (pies)	DIRECCIÓN	VELOCIDAD	
		NUDOS	Km/h
10,000	SURESTE	5 - 10	9 - 18
18,000	SURESTE	10 - 15	18 - 28
24,000	SUR	5 - 10	9 - 18
30,000	VARIABLE	5 - 10	9 - 18

#### ÁREA DEL VOLCÁN NEVADO DEL RUIZ

Cielo nublado con precipitaciones ligeras a lo largo de la jornada

EL SERVICIO GEOLOGICO COLOMBIANO lo reporta en **NIVEL AMARILLO (III): CAMBIOS EN EL**

**COMPORTAMIENTO DE LA ACTIVIDAD VOLCANICA.** 4.89 -75.32

ELEVACIÓN (pies)	DIRECCIÓN	VELOCIDAD	
		NUDOS	Km/h
10,000	SUR	5 - 10	9 - 18
18,000	SURESTE	5 - 10	9 - 18
24,000	SURESTE	5 - 10	9 - 18
30,000	OESTE	5 - 10	9 - 18

### PRECIPITACIONES

A continuación se relacionan los municipios donde en las últimas 24 horas se registraron precipitaciones iguales o superiores a **20.0 mm**:

DEPARTAMENTO	MUNICIPIOS
<b>ANTIOQUIA</b>	Abejorral (58.0), San Francisco (51.0), Fredonia (50.0), Medellín (48.0), Girardota (41.0), Yondó (40.0), Barbosa (30.0), Sonsón (29.9), Carmen de Viboral (27.0), La Unión (26.5) y Arboletes (25.7).
<b>ATLÁNTICO</b>	Luruaco (25.5), Pijó (24.0), Repelón (23.6) y Baranoa (22.0).
<b>BOLIVAR</b>	Turbaco (63.3), Magangué (50.4), Arjona (46.5) y Mompóx (34.7).
<b>BOYACÁ</b>	Quípama (22.2) y Muzo (21.3).
<b>CALDAS</b>	Pácora (79.0), Manzanares (69.8), Samaná (32.0) y Pensilvania (30.0).
<b>CUNDINAMARCA</b>	Nocaima (25.2)
<b>CAUCA</b>	Guapi (76.5), Timbiquí (40.0), Cajibío (34.5), Piendamó (29.0) Santander de Quilichao (28.5), Popayán (25.0), Buenos Aires (22.0) y El Tambo (20.0).
<b>CESAR</b>	Valledupar (22.0).
<b>CHOCO</b>	Condoto (50.0) y Medio San Juan (33.0).
<b>CÓRDOBA</b>	Puerto Escondido (94.0), Ciénaga de Oro (90.5), Chima (84.0), Loricá (74.0), Sahagún (69.8), Tierralta (61.0), Chinú (49.0), Planeta Rica (41.0), San Bernardo del Viento (38.0), La Apartada (22.4)
<b>META</b>	Restrepo (75.0), Vista Hermosa (40.0), Cubarral (37.0), Puerto Rico (36.0), Villavicencio (35.0) y Mesetas (33.0).
<b>NARIÑO</b>	Barbacoas (48.1).
<b>NORTE DE SANTANDER</b>	Salazar de las Palmas (34.8), Lourdes (31.2), Ábrego (28.4) y Gramalote (25.0).
<b>PUTUMAYO</b>	Puerto Leguizamó (60.0) y Mocoa (20.8).
<b>QUINDÍO</b>	Armenia (20.2).
<b>RISARALDA</b>	Pereira (31.3).
<b>SANTANDER</b>	Puerto Parra (90.0), Albania (66.0), Barrancabermeja (43.2), Encino (36.5), San Vicente de Chucurí (29.4), Támeis (28.6), Sucre (28.3) y Charalá (23.0).
<b>SUCRE</b>	<b>Tolú (132.0)</b> , Sumpués (44.2), Corozal (32.0), Sincelejo (24.5) y Sucre (21.0).
<b>TOLIMA</b>	Saldaña (46.0) y Villahermosa (26.0).
<b>VALLE DEL CAUCA</b>	Bugalagrande (25.0) y Buenaventura (24.0)

## TEMPERATURAS MÁXIMAS

A continuación se relacionan los municipios donde en las últimas 24 horas se registraron temperaturas iguales o superiores a 35.0° C:

DEPARTAMENTO	MUNICIPIOS
ATLÁNTICO	Manatí (35.0).
BOLÍVAR	María La Maja (35.6).
CESAR	Valledupar (36.8).
CUNDINAMARCA	Jerusalén (36.0).
LA GUAJIRA	Manaure (36.6) y Uribia (35.2).
NORTE DE SANTANDER	Carmen de Tonchalá (36.6) y Cúcuta (36.4).
SANTANDER	Barrancabermeja (35.0).
TOLIMA	Guamo (38.0), Ambalema (36.4) y Armero-Guayabal (36.0).

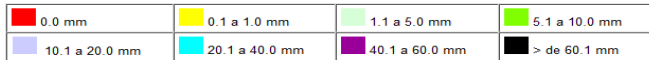
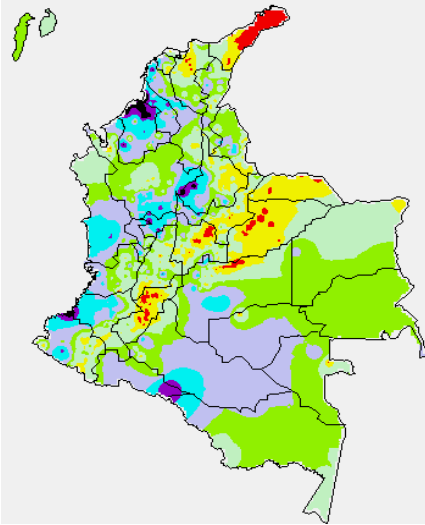
## OTROS PRODUCTOS

Para mayor información se sugiere consultar:

- [MAPA DIARIO E TEMPERATURA MÁXIMA](#)
- [MAPA DIARIO DE TEMPERATURA MÍNIMA](#)
- [INFORMACIÓN DIARIA DE PRECIPITACIÓN Y TEMPERATURA DE LOS PRINCIPALES AEROPUERTOS DEL PAÍS](#)
- [MOSAICO MAPAS DE PRECIPITACIÓN DIARIA EN MILÍMETROS](#)

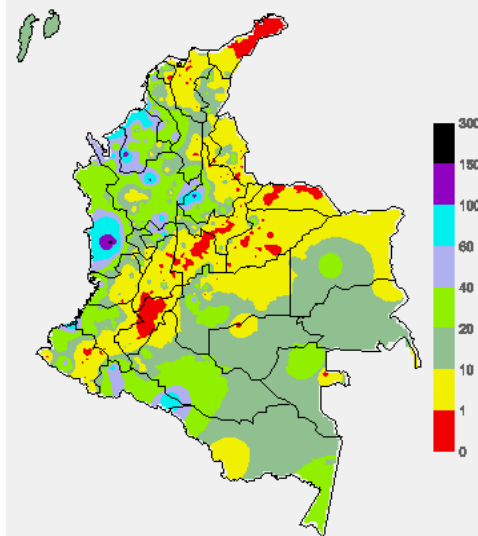
## MAPA DE PRECIPITACIÓN DIARIA

Desde las 7:00 a.m. del martes 08 de octubre hasta las 7:00 a.m. del jueves 10 de octubre de 2013.



## MAPA DE PRECIPITACIÓN ACUMULADA DE LOS ÚLTIMOS 3 DÍAS

Desde las 7:00 a.m. del martes 08 de octubre hasta las 7:00 a.m. del jueves 10 de octubre de 2013.



## ESTADO DE LOS EMBALSES

A continuación se relacionan los volúmenes útiles diarios (expresados en porcentaje) de reservas de algunos embalses de acuerdo con información consultada en XM.

ZONA	EMBALSE	VOLUMEN ÚTIL DIARIO (%)		
ANTIOQUIA	MIEL I	58.28		
	MIRAFLORES	68.90		
	PEÑOL	52.25		
	PLAYAS	73.34		
	PORCE II	18.62		
	PORCE III	40.56		
	PUNCHINÁ	43.09		
	RIOGRADE2	33.66		
	SAN LORENZO	71.78		
	TRONERAS	28.76		
CARIBE	URRÁ I	80.16		
CENTRO	AGREGADO BOGOTÁ	65.05	NEUSA	63.12
			SISGA	66.66
		TOMINÉ	65.17	
		BETANIA	53.82	
		MUÑA	60.99	
		PRADO	21.52	
ORIENTE	CHUZA	69.25		
	ESMERALDA	93.43		
	GUAVIO	83.39		
VALLE DEL CAUCA	ALTO ANCHICAYÁ	8.04		
	CALIMA 1	54.07		
	SALVAJINA	21.95		

## PRONÓSTICO METEOROLÓGICO (viernes 11 de octubre y sábado 12 de octubre)

REGIÓN	PRONÓSTICO
SABANA DE BOGOTÁ	<b>VIERNES:</b> en la mañana cielo parcialmente nublado con predominio de tiempo seco del área. Hacia la tarde y la noche, se prevé un fortalecimiento de la nubosidad con lluvias de carácter ligero en amplios sectores de la ciudad; las lluvias más persistentes se presentarán en sectores de los Cerros Orientales y en el Noroccidente de la sabana, especialmente en horas de la noche. <b>SÁBADO:</b> en el transcurso de la jornada se estima que se presente cielo parcialmente cubierto con lluvias ligeras especialmente después del mediodía en amplios sectores de la ciudad y de la sabana.
ANDINA	<b>VIERNES:</b> en la mañana se prevé cielo parcialmente nublado con lluvias moderadas en zonas de Antioquia, Santander y de menor intensidad en el Eje Cafetero. Después del mediodía y en horas de la tarde se estima mayor nubosidad con lluvias entre ligeras y moderadas en Antioquia, Santanderes, Eje Cafetero, Cundinamarca y Occidente de Boyacá mientras que en la zona de montaña de Nariño, Cauca, Huila se presentarán lluvias menos intensas. No se descarta la posibilidad de actividad eléctrica en momentos de lluvia intensa. <b>SÁBADO:</b> a lo largo de la jornada se estima cielo parcialmente nublado con lluvias entre ligeras y moderadas en sectores de Antioquia, Eje Cafetero y en el Macizo colombiano; mientras que en Cundinamarca, Boyacá y Tolima se presentarán precipitaciones menos intensas. Dichas condiciones se prevén principalmente en la tarde y durante algunas horas de la noche.
CARIBE	<b>VIERNES:</b> en gran parte de la región se espera cielo entre parcial y mayormente nublado a lo largo de la jornada. En la mañana, se prevén lluvias en sectores aledaños al Golfo de Urabá y en sectores de Córdoba, Sucre, Bolívar y Atlántico. En la tarde y durante algunas horas de la noche, se presentarán precipitaciones de variada intensidad en zonas de Magdalena, Bolívar, Atlántico y Norte del Cesar. Lluvias de menor intensidad en Córdoba, Sucre y áreas aledañas al golfo de Urabá. <b>SÁBADO:</b> durante la jornada se prevé cielo parcialmente cubierto con precipitaciones entre ligeras y moderadas, especialmente en la tarde y durante algunas horas de la noche en sectores de Córdoba, Sucre, Bolívar, Magdalena y Cesar. Probables lluvias ligeras y/o lloviznas en la Sierra Nevada de Santa Marta.
ARCHIPIÉLAGO DE SAN ANDRÉS, PROVIDENCIA Y SANTA CATALINA	<b>VIERNES:</b> en la jornada se estima cielo mayormente nublado con precipitaciones a diferentes horas de la jornada. No se descarta la presencia de actividad eléctrica en momentos de lluvia intensa. <b>SÁBADO:</b> durante gran parte del día predominarán las condiciones nubosas con lluvias a diferentes horas del día.
MAR CARIBE	<b>VIERNES:</b> condiciones de cielo mayormente nublado en gran parte del Occidente y Centro del mar Caribe colombiano, incluyendo zonas aledañas al litoral de Córdoba, Sucre y en el Golfo de Urabá; se estiman lluvias de variada intensidad acompañadas en algunos casos de actividad eléctrica. <b>SÁBADO:</b> cielo nublado con lluvias principalmente en el Occidente de la zona Marítima y en zonas cercanas a la costa de Córdoba y en el Golfo de Urabá.

## CONTINUACIÓN

REGIÓN	PRONÓSTICO
PACÍFICA	<b>VIERNES:</b> durante las primeras horas de la jornada se prevé cielo parcialmente cubierto con lluvias aisladas y dispersas en Chocó y litoral de Valle del Cauca y predominio de tiempo seco en el resto de la región. En la tarde se incrementará la nubosidad con precipitaciones entre ligeras y moderadas en el litoral de Valle del Cauca, Cauca y Nariño; mientras que en Chocó se prevén lluvias de mayor intensidad. Estas condiciones se extenderán hasta entrada la noche. Posibilidad de actividad eléctrica. <b>SÁBADO:</b> en el transcurso de la jornada se prevé abundante nubosidad con lluvias de variada intensidad en Chocó y en litoral de Valle del Cauca, Cauca y Nariño. Posibilidad de tormentas eléctricas.
INSULAR PACÍFICO	<b>VIERNES:</b> cielo mayormente cubierto con precipitaciones de variada intensidad en Gorgona y lluvias ligeras y/o lloviznas en Malpelo. <b>SÁBADO:</b> en Malpelo predominarán las condiciones de tiempo seco y en Gorgona se presentarán lluvias entre ligeras y moderadas.
OCÉANO PACÍFICO	<b>VIERNES:</b> cielo entre parcial y mayormente cubierto con precipitaciones de variada intensidad en amplios sectores en el Pacífico colombiano, las más fuertes en cercanías al litoral de Cauca, Nariño y de Valle del Cauca, en horas de la noche. <b>SÁBADO:</b> se esperan condiciones lluviosas principalmente sobre sectores aledaños al litoral Pacífico colombiano con precipitaciones de variada intensidad acompañadas en algunos casos de actividad eléctrica.
ORINOQUIA	<b>VIERNES:</b> durante gran parte de la jornada prevalecerá el tiempo seco en gran parte de la región, excepto en sectores de Meta y Vichada; donde se presentarán lluvias en horas de la tarde y noche. <b>SÁBADO:</b> cielo seminublado con precipitaciones entre ligeras y moderadas en sectores de Meta, Vichada, Arauca y en el resto del área con predominio de tiempo seco
AMAZONIA	<b>VIERNES:</b> durante la jornada se estima cielo entre parcial y mayormente nublado. Las precipitaciones más intensas y persistentes se presentarán en sectores de Amazonas, Caquetá, Putumayo, Guainía, Vaupés y Guaviare después del mediodía y hasta las primeras horas de la noche. No se descarta la posibilidad de actividad eléctrica. <b>SÁBADO:</b> se prevé cielo mayormente nublado con lluvias principalmente en el Piedemonte Amazónico y en zonas de Caquetá, Guaviare, Vaupés y Guainía.

## ALERTAS VIGENTES

Para mayor información sobre el pronóstico del estado del tiempo, informes técnicos diarios, comunicados especiales e informes de otras áreas temáticas, tales como Hidrología, Deslizamientos de Tierra e Incendios, se sugiere consultar la siguiente dirección electrónica: <http://institucional.ideam.gov.co/jsp/index.jsf>

## REGIÓN CARIBE

## CONDICIONES NORMALES

## REGIÓN ANDINA

**ALERTA ROJA:** INCENDIOS DE LA COBERTURA VEGETAL.

Amenaza muy alta de ocurrencia de incendios de la cobertura vegetal en zonas de bosques, cultivos y pastos, localizados en los siguientes municipios y sectores aledaños:

DEPARTAMENTO	MUNICIPIOS
BOYACA	Chiquiza, Gachantivá, Villa de Leyva.
NARIÑO	Chachagüí.
NORTE DE SANTANDER	Gramalote, Salazar y Villa Caro.
SANTANDER	Sabana de Torres.
TOLIMA	Ibagué.

**ALERTA NARANJA:** INCENDIOS DE LA COBERTURA VEGETAL

Amenaza moderada de ocurrencia de incendios de la cobertura vegetal en zonas de bosques, cultivos y pastos, localizados en los siguientes municipios y sectores aledaños:

DEPARTAMENTO	MUNICIPIOS
BOYACA	Chivatá, Firavitoba, Iza, Sáchica, Santa Sofía y Sogamoso.
CUNDINAMARCA	Beltrán, Girardot y Jerusalén.
NORTE DE SANTANDER	Abrego y Cáchira.
SANTANDER	Rionegro.
TOLIMA	Alvarado, Ambalema, Anzoátegui, Ataco, Coello, Espinal, Flandes, Guamo, Lérída, Ortega, Piedras, Rovira, San Antonio, San Luis, Suárez, Valle de San Juan y Venadillo.
VALLE DEL CAUCA	Palmira.

Especial atención ameritan El Parque Nacional Natural Las Hermosas y el Santuario de Flora y Fauna Iguaque.

**ALERTA NARANJA:** DESLIZAMIENTOS DE TIERRA.

Se pronostica amenaza moderada por deslizamientos de tierra en áreas inestables en los departamentos:

DEPARTAMENTO	MUNICIPIOS
ANTIOQUIA	Fredonia, San Francisco, Briceño y Valdivia.
SANTANDER	Puerto Parra

## REGIÓN PACÍFICA

**ALERTA NARANJA:** DESLIZAMIENTOS DE TIERRA.

Se pronostica amenaza moderada a alta por deslizamientos de tierra en áreas inestables en los departamentos:

DEPARTAMENTO	MUNICIPIOS
CAUCA	López, El Tambo y Timbiquí.
CHOCO	Istmina y Condoto

## REGIÓN ORINOQUIA

**ALERTA NARANJA:** DESLIZAMIENTOS DE TIERRA.

Se pronostica amenaza moderada a alta por deslizamientos de tierra en áreas inestables en los departamentos:

DEPARTAMENTO	MUNICIPIOS
BOYACA	Santa María.
META	Villavicencio, Restrepo y Cubarral.

## REGIÓN AMAZÓNICA

**ALERTA NARANJA:** DESLIZAMIENTOS DE TIERRA.

Se pronostica amenaza moderada a alta por deslizamientos de tierra en áreas inestables en los departamentos:

DEPARTAMENTO	MUNICIPIOS
PUYUMAYO	San Francisco, Mocoa y Villagarzón

## MAR CARIBE

**ALERTA AMARILLA:** PLEAMARES

Hasta el día de hoy se presentará una de las pleamares más representativas del mes en el litoral del Caribe colombiano. Por lo tanto, se recomienda a habitantes costeros estar atentos a la terminación del fenómeno.

**ALERTA AMARILLA:** TIEMPO LLUVIOSO

Para el día de hoy se prevén lluvias de carácter moderado con presencia de actividad eléctrica al occidente del mar Caribe colombiano, incluido el Archipiélago de San Andrés y Providencia.

## OCÉANO PACÍFICO

**ALERTA AMARILLA:** TIEMPO LLUVIOSO

Durante la jornada se esperan lluvias entre moderadas y fuertes, con alta probabilidad de actividad eléctrica, al norte del océano Pacífico colombiano.

**ALERTA ROJA. PARA TOMAR ACCIÓN** Advierte a los sistemas de prevención y atención de desastres sobre la amenaza que puede ocasionar un fenómeno con efectos adversos sobre la población, el cual requiere la atención inmediata por parte de la población y de los cuerpos de atención y socorro. Se emite una alerta sólo cuando la identificación de un evento extraordinario indique la probabilidad de amenaza inminente y cuando la gravedad del fenómeno implique la movilización de personas y equipos, interrumpiendo el normal desarrollo de sus actividades cotidianas.

**ALERTA NARANJA. PARA PREPARARSE** Indica la presencia de un fenómeno. No implica amenaza inmediata y como tanto es catalogado como un mensaje para informarse y prepararse. El aviso implica vigilancia continua ya que las condiciones son propicias para el desarrollo de un fenómeno, sin que se requiera permanecer alerta.

**ALERTA AMARILLA. PARA INFORMARSE** Es un mensaje oficial por el cual se difunde información. Por lo regular se refiere a eventos observados, reportados o registrados y puede contener algunos elementos de pronóstico a manera de orientación. Por sus características pretéritas y futuras difiere del aviso y de la alerta, y por lo general no está encaminado a alertar sino a informar.

**CONDICIONES NORMALES** Indica que no existe ninguna clase de alerta para la región o zona mencionada.

°C: grados Celsius; m: metros; mm: milímetros; msnm: metros sobre nivel del mar;

Km/h: kilómetros sobre hora

GOES: Geostationary Operational Environmental Satellites (Satélite Geoestacionario Operacional Ambiental).

GOES-13 es el designado GOES-Este, localizado en 75° W sobre el ecuador geográfico.

HLC: hora local colombiana

PNN: Parque Nacional Natural; SFF: Santuario de Fauna y Flora

Omar FRANCO TORRES, Director General  
Christian EUSCATEGUI COLLAZOS, Jefe Oficina del Servicio de Pronósticos y Alertas  
Fidel Alberto PARDO OJEDA, Coordinador de Alertas Hidrometeorológicas y Ambientales  
\*\*\*\*\*

Profesionales en turno:

Henry ROMERO, Adriana BARBOSA, Gloria ARANGO, Nicolás CUADROS, Hanner ORJUELA, Mauricio TORRES y Alberto PARDO.

Internet: <http://www.ideam.gov.co>

Correos electrónicos: [servicio@ideam.gov.co](mailto:servicio@ideam.gov.co), [alertasideam@ideam.gov.co](mailto:alertasideam@ideam.gov.co)

Carrera 10 N° 20 - 30 \*\* Piso 9, Bogotá, D.C.

Teléfono: 3527160 ext. 1334-1336.

Sigamos en **Twitter: @IDEAMColombia**  
**Facebook: [www.facebook.com/ideam.instituto](http://www.facebook.com/ideam.instituto)**  
**YouTube: Canal de Instituto IDEAM / <http://www.youtube.com/user/InstitutoIDEAM>**