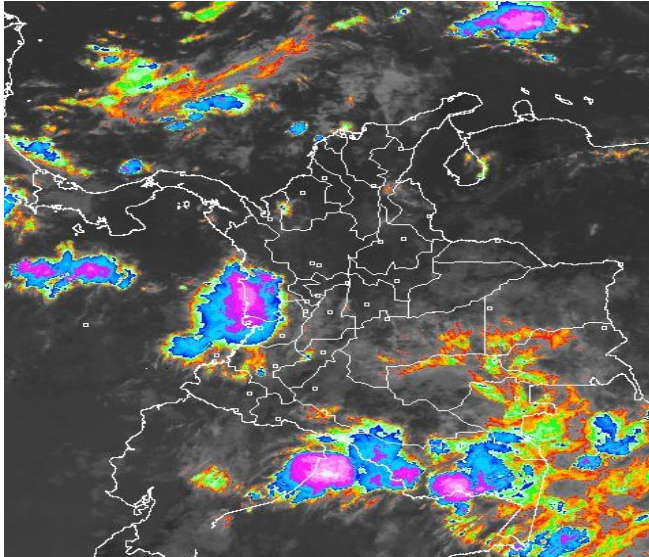


### CONDICIONES HIDROMETEOROLÓGICAS ACTUALES

Desde las horas de la madrugada han prevalecido los cielos nublados con precipitaciones de variada intensidad, acompañadas en algunos casos de tormentas eléctricas en amplios sectores de las regiones Pacífica y Amazónica, en el resto del país se ha observado tiempo seco con nubosidad variable. **ALERTA ROJA** por incendios de la cobertura vegetal en algunos sectores localizados en los departamentos de Boyacá, Nariño, Norte de Santander, Santander y Tolima. **ALERTA NARANJA** por amenaza de deslizamientos de tierra en áreas inestables y de alta pendiente localizadas en los departamentos de Antioquia, Boyacá, Choco, Cauca, Santander, Meta y Putumayo

### IMÁGEN SATELITAL

Imagen GOES-13 \* 12 de octubre de 2013 \* Hora 6:15 a.m. HLC.



### PRONÓSTICO CONDICIONES METEOROLÓGICAS ESPECIALES

#### ÁREA DEL VOLCÁN CERRO MACHÍN

Cielo nublado con lluvias entre ligeras y moderadas durante la jornada.

El SERVICIO GEOLOGICO COLOMBIANO lo reporta en **NIVEL AMARILLO (III): CAMBIOS EN EL COMPORTAMIENTO DE LA ACTIVIDAD VOLCANICA.** 4.80 -75.62

ELEVACIÓN (pies)	DIRECCIÓN	VELOCIDAD	
		NUDOS	Km/h
10,000	ESTE	0 - 5	9 - 18
18,000	SURESTE	5 - 10	9 - 18
24,000	SUROESTE	0 - 5	0 - 9
30,000	SUROESTE	5 - 10	9 - 18

#### ÁREA DEL VOLCÁN NEVADO DEL HUILA

Cielo nublado con precipitaciones entre ligeras y moderadas a lo largo de la jornada.

El SERVICIO GEOLOGICO COLOMBIANO lo reporta en **NIVEL AMARILLO (III): CAMBIOS EN EL COMPORTAMIENTO DE LA ACTIVIDAD VOLCANICA.** 2.92 -76.85

ELEVACIÓN (pies)	DIRECCIÓN	VELOCIDAD	
		NUDOS	Km/h
10,000	SURESTE	0 - 5	9 - 18
18,000	ESTE	5 - 10	9 - 18
24,000	SURESTE	5 - 10	9 - 18
30,000	VARIABLE	5 - 10	9 - 18

#### ÁREA DEL VOLCÁN GALERAS

Cielo nublado con precipitaciones ligeras.

El SERVICIO GEOLOGICO COLOMBIANO lo reporta en **NIVEL AMARILLO (III): CAMBIOS EN EL COMPORTAMIENTO DE LA ACTIVIDAD VOLCANICA.** 1.55 -77.37

ELEVACIÓN (pies)	DIRECCIÓN	VELOCIDAD	
		NUDOS	Km/h
10,000	ESTE	0 - 5	9 - 18
18,000	ESTE	5 - 10	9 - 18
24,000	NORESTE	5	18
30,000	NORTE	5	18

#### ÁREA DEL VOLCÁN NEVADO DEL RUIZ

Cielo seminublado y lloviznas en la tarde y noche.

El SERVICIO GEOLOGICO COLOMBIANO lo reporta en **NIVEL AMARILLO (III): CAMBIOS EN EL COMPORTAMIENTO DE LA ACTIVIDAD VOLCANICA.** 4.89 -75.32

ELEVACIÓN (pies)	DIRECCIÓN	VELOCIDAD	
		NUDOS	Km/h
10,000	VARIABLE	0 - 5	9 - 18
18,000	SURESTE	5 - 10	9 - 18
24,000	SUR	5 - 10	9 - 18
30,000	SUROESTE	5 - 10	9 - 18

### LO MÁS DESTACADO

**ALERTA ROJA. PARA TOMAR ACCIÓN** **ALERTA NARANJA. PARA PREPARARSE** **ALERTA AMARILLA. PARA INFORMARSE**

<b>LLUVIAS</b>	Durante las últimas 24 horas se registraron lluvias considerables en sectores de Santander, Tolima, Meta y Valle del Cauca. El mayor volumen de precipitación se reportó en el municipio de <b>Buenaventura</b> , en la estación localizada en el aeropuerto con <b>130.0 mm</b> .
<b>ALERTA ROJA</b>	Debido a que han prevalecido las condiciones secas en el sur de la región Andina se mantendrá la amenaza alta de ocurrencia de incendios en los departamentos de: Boyacá, Nariño, Norte de Santander y Tolima.
<b>ALERTA NARANJA</b>	Deslizamientos de tierra en áreas inestables y de alta pendiente, localizadas en los departamentos de: Antioquia, Boyacá, Choco, Cauca, Santander, Putumayo y Meta. Amenaza moderada de ocurrencia de incendios en el Sur y Centro de la región Andina, en el departamento del Valle del Cauca, Boyacá, Cundinamarca, Norte de Santander, Santander y Tolima.
<b>OTROS</b>	El IDEAM advierte que durante el mes de octubre se consolidará la segunda temporada lluviosa del año, particularmente en las regiones Andina, Pacífica y Caribe, condición que aumentará la amenaza por deslizamientos de tierra en zonas de alta pendiente o ladera, lo mismo que se registrarán incrementos importantes de los niveles de los ríos.



Consulte todos los días el pronóstico del tiempo y las alertas hidrometeorológicas vigentes del IDEAM, en un formato de calidad. Alrededor de las 7:30 a. m. está a disposición del público en [www.ideam.gov.co](http://www.ideam.gov.co). Se puede ver también en dispositivos móviles. [AQUÍ](#)

### PRECIPITACIONES

A continuación se relacionan los municipios donde en las últimas 24 horas se registraron precipitaciones iguales o superiores a **20.0 mm**:

DEPARTAMENTO	MUNICIPIOS
ANTIOQUIA	Jericó (24.0).
BOLIVAR	Magangué (40.0)
BOYACÁ	Arcabuco (24.5) y Quipama (21.4)
CALDAS	Neira (40.0).
CAUCA	Suarez (73.5), El Tambo (64.4), Puerto Tejada (30.0), Inzá (24.0), Miranda (22.2) y Santander de Quilichao (21.0)
CESAR	San Alberto-El Libano (70.3), San Alberto (30.0) y Agustín Codazzi (24.2).
CUNDINAMARCA	La Vega (60.0), Útica (57.5), Supatá (48.0) y Pacho (27.0).
CHOCÓ	Istrmina (50.0) y Medio San Juan (39.0).
META	San Juan de Arama (75.0), Villavicencio-ICA (60.0), Restrepo (50.0), El Dorado (45.0), Villavicencio-La Libertad (41.8), Villavicencio-ICA (40.0), Fuente de Oro (38.0), Villavicencio- Servitá (28.0), Cubarral (25.0) y Villavicencio-Aeropuerto (22.9).
NARIÑO	Barbacoas (52.4), Barbacoas-Junín (39.7), Linares (38.4), Barbacoas-Altaquer (34.5), La Llanada (28.9), Puerres (21.4)
SANTANDER	Encino (76.2), Charalá (60.4), Gámbita (42.2), San Rafael (39.4), Suaita (38.0), Bucaramanga-La Floresta (36.9), Coromoro (35.2), Bolívar (34.5), Chima (31.3), Confines (31.1), El Playón (21.5), Pinchote (20.5) y Sucre (20.5).
TOLIMA	Carmen de Apicalá (34.0), Ataco-Mesa de Pole (30.5), Purificación (30.0), Chaparral (26.2) y Ataco-Santiago Pérez (24.0).
VALLE DEL CAUCA	Buenaventura-Aeropuerto (130.0), Buenaventura-Alto Anchicayá (38.0), Cali-Aeropuerto (26.5) y Candelaria (20.0).

### TEMPERATURAS MÁXIMAS

A continuación se relacionan los municipios donde en las últimas 24 horas se registraron temperaturas iguales o superiores a **35.0° C**:

DEPARTAMENTO	MUNICIPIOS
CAUCA	Mercaderes (35.8°C)
CESAR	Valledupar (36.2°C).
CUNDINAMARCA	Jerusalén (37.2°C) y Puerto Salgar (35.2°C).
NORTE DE SANTANDER	Cúcuta-Carmen de Tonchalá (35.0°C).
TOLIMA	Guamo (39.4°C), Honda (36.6°C) y Ambalema (35.6°C).

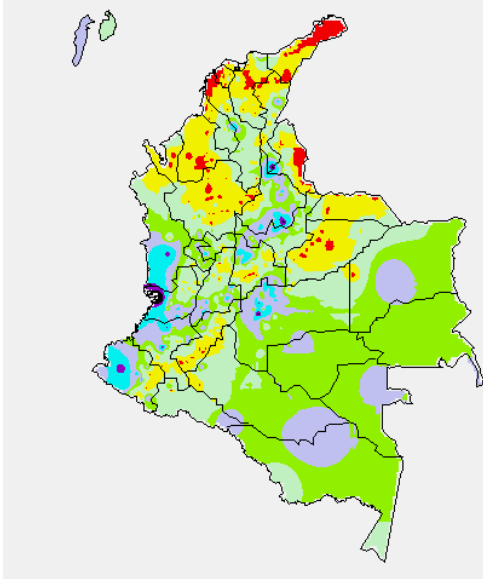
### OTROS PRODUCTOS

Para mayor información se sugiere consultar:

- [MAPA DIARIO E TEMPERATURA MÁXIMA](#)
- [MAPA DIARIO DE TEMPERATURA MÍNIMA](#)
- [INFORMACIÓN DIARIA DE PRECIPITACIÓN Y TEMPERATURA DE LOS PRINCIPALES AEROPUERTOS DEL PAÍS.](#)
- [MOSAICO MAPAS DE PRECIPITACIÓN DIARIA EN MILÍMETROS](#)

### MAPA DE PRECIPITACIÓN DIARIA

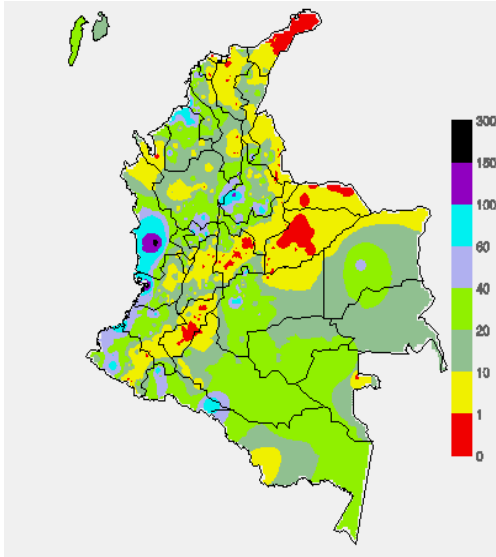
Desde las 7:00 a.m. del viernes 11 de octubre hasta las 7:00 a.m. del sábado 12 de octubre de 2013.



0.0 mm	0.1 a 1.0 mm	1.1 a 5.0 mm	5.1 a 10.0 mm
10.1 a 20.0 mm	20.1 a 40.0 mm	40.1 a 60.0 mm	> de 60.1 mm

### MAPA DE PRECIPITACIÓN ACUMULADA DE LOS ÚLTIMOS 3 DÍAS

Desde las 7:00 a.m. del miércoles 09 de octubre hasta las 7:00 a.m. sábado 12 de octubre de 2013.



### ESTADO DE LOS EMBALSES

A continuación se relacionan los volúmenes útiles diarios (expresados en porcentaje) de reservas de algunos embalses de acuerdo con información consultada en XM.

ZONA	EMBALSE	VOLUMEN ÚTIL DIARIO (%)
ANTIOQUIA	MIEL I	59.43
	MIRAFLORES	69.21
	PEÑOL	52.59
	PLAYAS	65.49
	PORCE II	29.23
	PORCE III	34.32
	PUNCHINÁ	35.90
	RIOGRANDE2	32.76
	SAN LORENZO	71.89
	TRONERAS	18.22
CARIBE	URRÁ I	81.07
CENTRO	AGREGADO BOGOTÁ	65.05
	NEUSA	63.05
	SISGA	66.55
	TOMINÉ	65.08
	BETANIA	54.91
	MUÑA	51.01
ORIENTE	PRADO	21.44
	CHUZA	68.85
	ESMERALDA	93.12
VALLE DEL CAUCA	GUAVIO	82.86
	ALTO ANCHICAYÁ	10.59
	CALIMA 1	54.11
	SALVAJINA	21.53

### PRONÓSTICO METEOROLÓGICO (sábado 12 de octubre y domingo 13 de octubre)

REGIÓN	PRONÓSTICO
SABANA DE BOGOTÁ	<b>SABADO:</b> En horas de la mañana se espera cielo seminublado con predominio de tiempo seco. Después del mediodía se prevé aumento de nubosidad con probabilidad de lluvias sectorizadas de variada intensidad, las más fuertes en zonas aledañas a los cerros orientales. <b>DOMINGO:</b> Cielo entre parcial y mayormente cubierto con predominio de tiempo seco, excepto en el Oriente de la ciudad donde se pueden presentar algunas lluvias ligeras en horas de la tarde.
ANDINA	<b>SABADO:</b> Durante la mañana se espera cielo seminublado con predominio de tiempo seco en gran parte de la región, excepto el Noroccidente de Antioquia, Santanderes, Valle y Huila donde son previstas lluvias. Finalizando la tarde y en horas de la noche se fortalecerá la nubosidad apoyando la ocurrencia de lluvias entre moderadas y fuertes en el Altiplano Cundiboyacense, Santanderes, Antioquia, Eje Cafetero y zonas de montaña de Valle del Cauca y Cauca. <b>DOMINGO:</b> En el transcurso del día se presentará cielo parcialmente cubierto con lluvias en Antioquia y Santanderes, Eje Cafetero y precipitaciones menos intensas en el Altiplano Cundiboyacense y zonas de Tolima y Huila. Estas condiciones predominarán especialmente en la tarde y durante algunas horas de la noche.
CARIBE	<b>SABADO:</b> En las primeras horas de la mañana se esperan precipitaciones sobre el sur Córdoba, norte de Bolívar y Sur del Cesar, en el resto de la región predominarán las condiciones secas. En horas de la tarde y noche se prevén lluvias entre moderadas y fuertes en amplios sectores de la región, las más intensas sobre el Sur de La Guajira, Córdoba, Cesar y Magdalena, con posible actividad eléctrica. <b>DOMINGO:</b> A lo largo del día se espera cielo mayormente cubierto con precipitaciones en sectores de Córdoba, Sucre, Bolívar, Magdalena y en las Estribaciones de la Sierra Nevada de Santa Marta. Dichas condiciones se presentarán principalmente en horas de la tarde y noche.
ARCHIPIÉLAGO DE SAN ANDRÉS, PROVIDENCIA Y SANTA CATALINA	<b>SABADO:</b> Se espera cielo entre seminublado y nublado con lluvias fuertes y actividad eléctrica, durante la jornada. <b>DOMINGO:</b> Durante el día se prevé lluvias entre ligeras y moderadas con nubosidad variable.
MAR CARIBE	<b>SABADO:</b> A lo largo del día se estima cielo mayormente nublado con precipitaciones en amplios sectores. Las más fuertes se esperan sobre la zona occidental. <b>DOMINGO:</b> Se espera cielo parcialmente cubierto con lluvias entre ligeras y moderadas en amplios sectores del área, las más intensas sobre el Occidente incluyendo el Golfo de Urabá y las costas de Córdoba y Sucre.

## CONTINUACIÓN

REGIÓN	PRONÓSTICO
PACÍFICA	<p><b>SABADO:</b> Durante la mañana se espera nubosidad abundante y lluvias fuertes sobre el Sur de Chocó y litoral del Valle; lluvias menos fuertes en sectores dispersos del Cauca. En la tarde y durante la noche se prevé cielo entre parcial y mayormente nublado con lluvias de ligeras a moderadas en el litoral de Valle del Cauca y Cauca, precipitaciones más intensas sobre Chocó y no se descarta actividad eléctrica acompañando las lluvias más fuertes.</p> <p><b>DOMINGO:</b> Se prevé cielo mayormente cubierto con lluvias moderadas acompañadas de actividad eléctrica y a diferentes horas de la jornada en Chocó, Valle del Cauca y de menor intensidad en el resto de la región.</p>
INSULAR PACÍFICO	<p><b>SABADO:</b> Cielo parcialmente nublado con predominio de tiempo seco en Malpelo y precipitaciones ligeras en Gorgona.</p> <p><b>DOMINGO:</b> Se estima cielo semicubierto con probabilidad de lluvias ligeras en Gorgona y Malpelo.</p>
OCEANO PACÍFICO	<p><b>SABADO:</b> Se espera cielo parcialmente cubierto con lluvias entre moderadas y fuertes en cercanías del litoral Chococano y del Valle del Cauca. Posible actividad eléctrica especialmente al finalizar la tarde y en horas de la noche.</p> <p><b>DOMINGO:</b> Se espera cielo mayormente cubierto con precipitaciones entre ligeras y moderadas especialmente en sectores aledaños al litoral de Chocó, Cauca y de Valle del Cauca. No se descarta la ocurrencia de tormentas eléctricas.</p>
ORINOQUIA	<p><b>SABADO:</b> En la mañana se espera lluvias ligeras sobre Vichada y Meta. En horas de la tarde y noche se prevé fortalecimiento de la nubosidad, con precipitaciones entre moderadas y fuertes en Vichada y Meta; mientras en sectores de Arauca y Casanare se esperan lluvias ligeras. No se descarta actividad eléctrica en sectores de Vichada principalmente.</p> <p><b>DOMINGO:</b> En el transcurso de la jornada se prevé cielo entre parcial y mayormente nublado. Las precipitaciones más intensas se presentarán principalmente sobre Vichada, Suroriente de Meta y Arauca, incluido el Piedemonte. Posibles tormentas eléctricas.</p>
AMAZONIA	<p><b>SABADO:</b> En el transcurso de la jornada se estima cielo cubierto con lluvias fuertes en Amazonas y Vaupés y precipitaciones de menor intensidad sobre Guaviare y sur de Putumayo en la mañana. En la tarde lluvias de variada intensidad en Amazonas, Guainía, Vaupés y en el Piedemonte Amazónico; mientras en el resto del área prevalecerán las condiciones de tiempo seco.</p> <p><b>DOMINGO:</b> A lo largo de la jornada se espera cielo entre parcial y mayormente cubierto con lluvias de variada intensidad sobre sectores de Amazonas, Guaviare, Vaupés y Piedemonte Amazónico.</p>

## ALERTAS VIGENTES

Para mayor información sobre el pronóstico del estado del tiempo, informes técnicos diarios, comunicados especiales e informes de otras áreas temáticas, tales como Hidrología, Deslizamientos de Tierra e Incendios, se sugiere consultar la siguiente dirección electrónica: <http://institucional.ideam.gov.co/isp/index.jsf>

## REGIÓN CARIBE

## CONDICIONES NORMALES

## REGIÓN ANDINA

**ALERTA ROJA: INCENDIOS DE LA COBERTURA VEGETAL.**

Amenaza muy alta de ocurrencia de incendios de la cobertura vegetal en zonas de bosques, cultivos y pastos, localizados en los siguientes municipios y sectores aledaños:

DEPARTAMENTO	MUNICIPIOS
BOYACA	Chiquiza, Gachantivá, Villa de Leyva.
NARIÑO	Chachagüí.
NORTE DE SANTANDER	Gramalote, Salazar y Villa Caro.
SANTANDER	Sabana de Torres.
TOLIMA	Ibagué.

**ALERTA NARANJA: INCENDIOS DE LA COBERTURA VEGETAL**

Amenaza moderada de ocurrencia de incendios de la cobertura vegetal en zonas de bosques, cultivos y pastos, localizados en los siguientes municipios y sectores aledaños:

DEPARTAMENTO	MUNICIPIOS
BOYACA	Chivatá, Firavitoba, Iza, Sáchica, Santa Sofía y Sogamoso.
CUNDINAMARCA	Beltrán, Girardot y Jerusalén.
NORTE DE SANTANDER	Abrego y Cáchira.
SANTANDER	Rionegro.
TOLIMA	Alvarado, Ambalema, Anzoátegui, Ataco, Coello, Espinal, Flandes, Guamo, Lérica, Ortega, Piedras, Rovira, San Antonio, San Luis, Suárez, Valle de San Juan y Venadillo.
VALLE DEL CAUCA	Palmira.

Especial atención ameritan El Parque Nacional Natural Las Hermosas y el Santuario de Flora y Fauna Iguaque.

**ALERTA NARANJA: DESLIZAMIENTOS DE TIERRA.**

Se pronostica amenaza moderada por deslizamientos de tierra en áreas inestables en los departamentos:

DEPARTAMENTO	MUNICIPIOS
ANTIOQUIA	Fredonia, San Francisco, Briceño y Valdivia.
SANTANDER	Encino y Puerto Parra

## REGIÓN PACÍFICA

**ALERTA NARANJA: DESLIZAMIENTOS DE TIERRA.**

Se pronostica amenaza moderada a alta por deslizamientos de tierra en áreas inestables en los departamentos:

DEPARTAMENTO	MUNICIPIOS
CAUCA	López, El Tambo y Timbiquí.
CHOCO	Istmina y Condoto

## REGIÓN ORINOQUIA

**ALERTA NARANJA: DESLIZAMIENTOS DE TIERRA.**

Se pronostica amenaza moderada a alta por deslizamientos de tierra en áreas inestables en los departamentos:

DEPARTAMENTO	MUNICIPIOS
BOYACÁ	Santa María.
META	Villavicencio, Restrepo y Cubarral.

## REGIÓN AMAZÓNICA

**ALERTA NARANJA: DESLIZAMIENTOS DE TIERRA.**

Se pronostica amenaza moderada a alta por deslizamientos de tierra en áreas inestables en los departamentos:

DEPARTAMENTO	MUNICIPIOS
PUYUMAYO	San Francisco, Mocoa y Villagarzón

## MAR CARIBE

**ALERTA AMARILLA: TIEMPO LLUVIOSO**

Para el día de hoy se prevén lluvias de carácter moderado con presencia de actividad eléctrica al occidente del mar Caribe colombiano, incluido el Archipiélago de San Andrés y Providencia.

## OCÉANO PACÍFICO

**ALERTA AMARILLA: TIEMPO LLUVIOSO**

Durante la jornada se esperan lluvias entre moderadas y fuertes, con alta probabilidad de actividad eléctrica, en el centro y Norte del océano Pacífico colombiano.

Omar FRANCO TORRES, Director General  
Christian EUSCATEGUI COLLAZOS, Jefe Oficina del Servicio de Pronósticos y Alertas  
Fidel Alberto PARDO OJEDA, Coordinador de Alertas Hidrometeorológicas y Ambientales  
\*\*\*\*\*

Profesionales en turno:  
Martha CADENA, Henry ROMERO, Gloria ARANGO, Mauricio TORRES y Daniel USECHE.  
Internet: <http://www.ideam.gov.co>  
Correos electrónicos: [servicio@ideam.gov.co](mailto:servicio@ideam.gov.co), [alertasideam@ideam.gov.co](mailto:alertasideam@ideam.gov.co)  
Carrera 10 N° 20 - 30 \*\* Piso 9, Bogotá, D.C.  
Teléfono: 3527160 ext. 1334-1336.

Síganos en  
Twitter: @IDEAMColombia  
Facebook: [www.facebook.com/ideam.instituto](http://www.facebook.com/ideam.instituto)  
YouTube: Canal de InstitutoIDEAM / <http://www.youtube.com/user/InstitutoIDEAM>

**ALERTA ROJA. PARA TOMAR ACCIÓN** Advierte a los sistemas de prevención y atención de desastres sobre la amenaza que puede ocasionar un fenómeno con efectos adversos sobre la población, el cual requiere la atención inmediata por parte de la población y de los cuerpos de atención y socorro. Se emite una alerta sólo cuando la identificación de un evento extraordinario indique la probabilidad de amenaza inminente y cuando la gravedad del fenómeno implique la movilización de personas y equipos, interrumpiendo el normal desarrollo de sus actividades cotidianas.

**ALERTA NARANJA. PARA PREPARARSE** Indica la presencia de un fenómeno. No implica amenaza inmediata y como tanto es catalogado como un mensaje para informarse y prepararse. El aviso implica vigilancia continua ya que las condiciones son propicias para el desarrollo de un fenómeno, sin que se requiera permanecer alerta.

**ALERTA AMARILLA. PARA INFORMARSE** Es un mensaje oficial por el cual se difunde información. Por lo regular se refiere a eventos observados, reportados o registrados y puede contener algunos elementos de pronóstico a manera de orientación. Por sus características pretéritas y futuras difiere del aviso y de la alerta, y por lo general no está encaminado a alertar sino a informar.

**CONDICIONES NORMALES** Indica que no existe ninguna clase de alerta para la región o zona mencionada.

°C: grados Celsius; m: metros; mm: milímetros; msnm: metros sobre nivel del mar;

Km/h: kilómetros sobre hora

GOES: Geostationary Operational Environmental Satellites (Satélite Geoestacionario Operacional Ambiental).

GOES-13 es el designado GOES-Este, localizado en 75° W sobre el ecuador geográfico.

HLC: hora local colombiana

PNN: Parque Nacional Natural; SFF: Santuario de Fauna y Flora