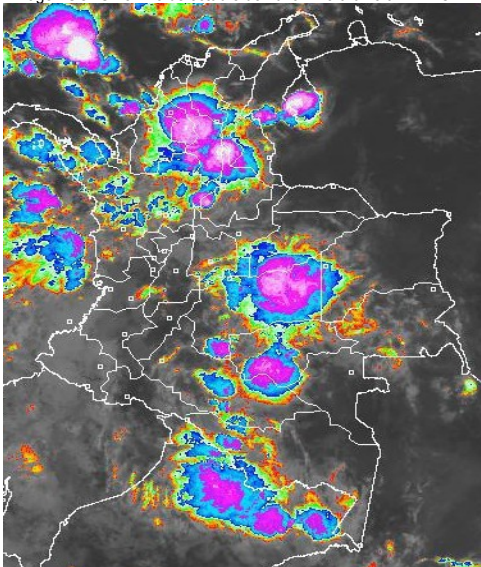


CONDICIONES HIDROMETEOROLÓGICAS ACTUALES

Durante la mañana se han mantenido las precipitaciones en amplios sectores del territorio nacional, condición que concentra las lluvias más intensas sobre las regiones Caribe, Norte de la Andina y a lo largo del Piedemonte Llanero y Amazónico. Durante las horas de la tarde se fortalecerán estas condiciones dejan lluvias a lo largo del territorio nacional y concentrando las precipitaciones más significativas en sectores de Córdoba, Sucre, Sur de Bolívar y Magdalena, Antioquia, Eje Cafetero, Sur de Santander, sectores del Norte de Cundinamarca y Tolima, Chocó, Valle del Cauca, Cauca, Vichada, Casanare, Caquetá, Vaupés y Amazonas. **ALERTA ROJA** por incendios de la cobertura vegetal en algunos sectores localizados en las regiones Andina Sur y Pacífica Sur. **ALERTA NARANJA** por amenaza de deslizamientos de tierra en áreas inestables y de alta pendiente localizadas en los departamentos de Antioquia, Boyacá, Chocó, Cauca, Santander, Meta y Putumayo

IMÁGEN SATELITAL

Imagen GOES-13 * 13 de octubre de 2013 * Hora 6:15 a.m. HLC.



LO MÁS DESTACADO

ALERTA ROJA. PARA TOMAR ACCIÓN **ALERTA NARANJA. PARA PREPARARSE** **ALERTA AMARILLA. PARA INFORMARSE**

LLUVIAS	En la mayor parte del territorio nacional se registraron precipitaciones durante las últimas 24 horas, especialmente en las regiones Caribe, Andina y Orinoquia. El volumen más alto de lluvia se reportó en el municipio de Puerto López (Meta) con 80.0 mm .
ALERTA ROJA	Debido al ingreso de humedad en los últimos días, son notorios los descensos de las temperaturas máximas; sin embargo en algunos sectores, especialmente en las regiones Andina Sur y Pacífica Sur, se recomienda mantener éste nivel de alerta.
ALERTA NARANJA	Deslizamientos de tierra en áreas inestables y de alta pendiente, localizadas en los departamentos de: Antioquia, Boyacá, Chocó, Cauca, Santander, Putumayo y Meta. Amenaza moderada de ocurrencia de incendios en el Sur y Centro de la región Andina, en el departamento del Valle del Cauca, Boyacá, Cundinamarca, Norte de Santander, Santander y Tolima.
ALERTA AMARILLA	Incrementos moderados del río Cauca y sus principales afluentes, condición hidrológica que se extiende desde los municipios Venecia hasta Caucasia, en el departamento de Antioquia. Incrementos moderados del río San Jorge, especialmente en inmediaciones de San Marcos (Sucre). Incrementos moderados del río Jamundí, condición más notoria en Jamundí (Valle del Cauca).
OTROS	El IDEAM advierte que durante el mes de octubre se consolidará la segunda temporada lluviosa del año, particularmente en las regiones Andina, Pacífica y Caribe, condición que aumentará la amenaza por deslizamientos de tierra en zonas de alta pendiente o ladera, lo mismo que se registrarán incrementos importantes de los niveles de los ríos.

PRONÓSTICO CONDICIONES METEOROLÓGICAS ESPECIALES

ÁREA DEL VOLCÁN CERRO MACHÍN

Cielo nublado y precipitaciones entre moderadas y fuertes las más intensas en horas de la tarde y noche
El SERVICIO GEOLOGICO COLOMBIANO lo reporta en **NIVEL AMARILLO (III): CAMBIOS EN EL COMPORTAMIENTO DE LA ACTIVIDAD VOLCANICA.** 4.80 -75.62

ELEVACIÓN (pies)	DIRECCIÓN	VELOCIDAD	
		NUDOS	Km/h
10,000	SUR	5 - 10	9 - 18
18,000	ESTE	10 - 15	18 - 28
24,000	ESTE	10 - 15	18 - 28
30,000	ESTE	10 - 15	18 - 28

ÁREA DEL VOLCÁN NEVADO DEL HUILA

Cielo nublado y precipitaciones moderadas las más intensas en horas de la tarde y noche
El SERVICIO GEOLOGICO COLOMBIANO lo reporta en **NIVEL AMARILLO (III): CAMBIOS EN EL COMPORTAMIENTO DE LA ACTIVIDAD VOLCANICA.** 2.92 -76.05

ELEVACIÓN (pies)	DIRECCIÓN	VELOCIDAD	
		NUDOS	Km/h
10,000	ESTE	5 - 10	9 - 18
18,000	ESTE	10 - 15	18 - 28
24,000	ESTE	15 - 20	28 - 37
30,000	ESTE	15 - 20	28 - 37

ÁREA DEL VOLCÁN GALERAS

Cielo nublado y precipitaciones entre ligeras y moderadas las más intensas en horas de la tarde y noche
El SERVICIO GEOLOGICO COLOMBIANO lo reporta en **NIVEL AMARILLO (III): CAMBIOS EN EL COMPORTAMIENTO DE LA ACTIVIDAD VOLCANICA.** 1.55 -77.37

ELEVACIÓN (pies)	DIRECCIÓN	VELOCIDAD	
		NUDOS	Km/h
10,000	ESTE	5 - 10	9 - 18
18,000	ESTE	15 - 20	28 - 37
24,000	ESTE	15 - 20	28 - 37
30,000	ESTE	20 - 25	37 - 46

ÁREA DEL VOLCÁN NEVADO DEL RUIZ

Cielo nublado y precipitaciones entre moderadas y fuertes las más intensas en horas de la tarde y noche
El SERVICIO GEOLOGICO COLOMBIANO lo reporta en **NIVEL AMARILLO (III): CAMBIOS EN EL COMPORTAMIENTO DE LA ACTIVIDAD VOLCANICA.** 4.89 -75.32

ELEVACIÓN (pies)	DIRECCIÓN	VELOCIDAD	
		NUDOS	Km/h
10,000	SURESTE	5 - 10	9 - 18
18,000	ESTE	5 - 10	9 - 18
24,000	ESTE	5 - 10	9 - 18
30,000	ESTE	5 - 10	9 - 18



Consulte todos los días el pronóstico del tiempo y las alertas hidrometeorológicas vigentes del IDEAM, en un formato de calidad. Alrededor de las 7:30 a. m. está a disposición del público en www.ideam.gov.co. Se puede ver también en dispositivos móviles. [AQUI](#)

PRECIPITACIONES

A continuación se relacionan los municipios donde en las últimas 24 horas se registraron precipitaciones iguales o superiores a **20.0 mm**:

DEPARTAMENTO	MUNICIPIOS
ANTIOQUIA	San Roque (84.0), Caramanta (48.0), Támesis (46.1), Fredonia (46.0), Carmen de Viboral (46.0), Zaragoza (45.0), San Francisco (44.0), Girardota (42.0), Jericó (36.0), La Unión (31.5), Bello (26.54), Sonsón (26.0), Medellín (23.0), Abriaquí (21.0), Betulia (21.0) y Rionegro (20.6).
ARAUCA	Tame (61.2).
BOLIVAR	Magangué (39.0) y María La baja (21.5).
BOYACÁ	Pajarito (44.0), Gachantivá (37.0), Muzo (31.0), Moniquirá (30.7) y Arcabuco (24.7).
CALDAS	Manzanares (72.9), Pácora (65.0), Marquetalia (39.0) y Samaná (20.0).
CAQUETÁ	Solano (47.0).
CASANARE	Tauramena (23.5).
CAUCA	El Tambo (25.3), Sotará (23.0) y Bolívar (20.3).
CESAR	San Alberto (72.8) y Balcón de Manare (20.1).
CHOCÓ	San José del Palmar (35.7).
CUNDINAMARCA	Medina (70.0), Útica (62.0), Nocaima (51.4), Villeta (42.0), Paratebueno (41.0) y Pacho (23.5).
HUILA	Nátaga (27.0).
META	Puerto López (80.0) , Granada (74.0), Cabuyaro (64.0), El Dorado (61.0), Villavicencio (54.2), Guamal (48.0), Acacias (48.0), San Juan de Arama (41.0), Cubarral (36.0), Fuente de Oro (22.0), Puerto Lleras (21.0) y San Martín (20.0).
NARIÑO	Buesaco (32.5), La Cruz (31.0), Barbacoas (28.0), Pasto (25.2), Nariño (24.5) y Túquerres (22.2).
PUTUMAYO	Puerto Leguizamó (49.0) y Mocoa (27.3).

DEPARTAMENTO	MUNICIPIOS
SANTANDER	Albania (48.0), Lebrija (45.7), Sabana de Torres (41.4), Guayatá (31.0), Encino (25.4) y Puerto Wilches (20.0).
SUCRE	San Benito Abad (37.0).
TOLIMA	Chaparral (31.6), Ataco (29.2) y Cunday (23.0)
VALLE DEL CAUCA	Buenaventura (54.0), Bugalagrande (50.0), Alcalá (34.1) y Cali (28.0).

TEMPERATURAS MÁXIMAS

A continuación se relacionan los municipios donde en las últimas 24 horas se registraron temperaturas iguales o superiores a 35.0° C:

DEPARTAMENTO	MUNICIPIOS
CESAR	Valledupar (36.4).
LA GUAJIRA	Manauare (35.6) y Uribia (35.0).
TOLIMA	Guamo (35.8) y Ambalema (35.2).

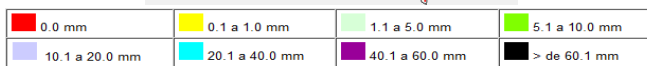
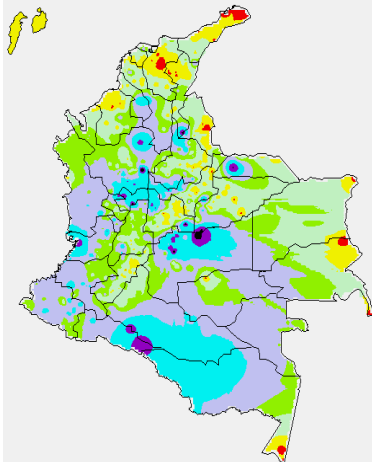
OTROS PRODUCTOS

Para mayor información se sugiere consultar:

- [MAPA DIARIO E TEMPERATURA MÁXIMA](#)
- [MAPA DIARIO DE TEMPERATURA MÍNIMA](#)
- [INFORMACIÓN DIARIA DE PRECIPITACIÓN Y TEMPERATURA DE LOS PRINCIPALES AEROPUERTOS DEL PAÍS](#)
- [MOSAICO MAPAS DE PRECIPITACIÓN DIARIA EN MILÍMETROS](#)

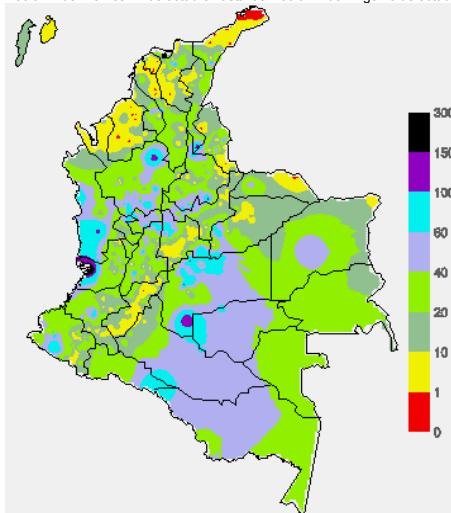
MAPA DE PRECIPITACIÓN DIARIA

Desde las 7:00 a.m. de domingo 13 de octubre hasta las 7:00 a.m. del lunes 14 de octubre de 2013.



MAPA DE PRECIPITACIÓN ACUMULADA DE LOS ÚLTIMOS 3 DÍAS

Desde las 7:00 a.m. del viernes 11 de octubre hasta las 7:00 a.m. domingo 13 de octubre de 2013.



ESTADO DE LOS EMBALSES

A continuación se relacionan los volúmenes útiles diarios (expresados en porcentaje) de reservas de algunos embalses de acuerdo con información consultada en XM.

ZONA	EMBALSE	VOLUMEN ÚTIL DIARIO (%)	
ANTIOQUIA	MIEL I	60.29	
	MIRAFLORES	70.93	
	PEÑOL	53.60	
	PLAYAS	68.63	
	PORCE II	17.42	
	PORCE III	42.99	
	PUNCHINÁ	39.82	
	RIOGRANDE2	36.51	
	SAN LORENZO	74.09	
	TRONERAS	31.70	
CARIBE	URRÁ I	79.61	
CENTRO	AGREGADO BOGOTÁ	NEUSA	62.97
		SISGA	66.38
		TOMINÉ	64.94
	BETANIA	58.41	
	MUÑA	66.78	
	PRADO	21.44	
ORIENTE	CHUZA	68.13	
	ESMERALDA	92.31	
	GUAVIO	81.29	
VALLE DEL CAUCA	ALTO ANCHICAYÁ	14.05	
	CALIMA 1	54.78	
	SALVAJINA	21.66	

PRONÓSTICO METEOROLÓGICO (lunes 14 y martes 15 de octubre)

REGIÓN	PRONÓSTICO
SABANA DE BOGOTÁ	LUNES: en la mañana prevalecerá cielo mayormente cubierto, con intervalos cortos de sol hasta el mediodía. Entrada la tarde e inicios de la noche se prevén lloviznas o lluvias ligeras al occidente y norte de la ciudad. En la Sabana, lluvias principalmente al occidente y centro. MARTES: durante la jornada se estiman condiciones de cielo nublado con probabilidad de lloviznas en amplias zonas de la ciudad. En la Sabana, lluvias de mayor intensidad, especialmente al Occidente y Noroccidente.
ANDINA	LUNES: en la mañana, lluvias entre ligeras y moderadas en sectores de Antioquia, Eje Cafetero y Santander, sin descartar la presencia de actividad eléctrica en los momentos de lluvia intensa. En la tarde se incrementará el ingreso de humedad y se registrarán lluvias entre moderadas y fuertes en Antioquia y Eje Cafetero, lluvias menos intensas al sur de Santander y sectores del norte de Cundinamarca y de Tolima, no se descarta la presencia de actividad eléctrica en los momentos de lluvia intensa. En la noche disminuirá la nubosidad y las lluvias a lo largo de la región. MARTES: cielo nublado y lluvias moderadas especialmente en horas de la tarde, sobre Antioquia, Eje Cafetero, Santander, Norte de Santander; lloviznas en Boyacá, Cundinamarca, Tolima, Nariño y Cauca.
CARIBE	LUNES: durante la mañana se presentará cielo entre parcial y mayormente cubierto a lo largo de la región con lluvias en sectores de Córdoba, Sucre, Bolívar y Sur de Cesar y Magdalena. En la tarde con el aumento de la nubosidad se presentará también aumento en las lluvias estas serán entre ligeras y moderadas, las más intensas se presentarán en Córdoba, Sucre, Sur de Bolívar y Magdalena, de menor intensidad en Atlántico. MARTES: desde las primeras horas del día se presentará cielo parcialmente cubierto; las lluvias se incrementarán en la tarde en amplios sectores de la región; con lluvias intensas en sectores de Córdoba, Sucre, Bolívar, Norte del Cesar, Sierra Nevada de Santa Marta y Atlántico.
ARCHIPIÉLAGO DE SAN ANDRÉS, PROVIDENCIA Y SANTA CATALINA	LUNES: cielo nublado y lluvias entre moderadas y fuertes. Probabilidad de tormentas eléctricas durante las horas de la tarde. MARTES: se espera, cielo entre parcialmente nublado y nublado, con lluvias entre ligeras y moderadas.
MAR CARIBE	LUNES: se estima cielo mayormente cubierto desde las primeras horas del día con lluvias de variada intensidad en dispersos sectores. En horas de la tarde se incrementarán la nubosidad dejando lluvias moderadas mar adentro especialmente y en el golfo de Urabá; lluvias menos intensas en el resto del litoral. MARTES: se prevé lluvias hacia el Occidente del área, principalmente.
PACÍFICA	LUNES: en la jornada se prevén condiciones cubiertas con lluvias en amplios sectores de la región las más fuertes se presentarán en horas de la tarde y de la noche sobre los departamentos de Chocó, Valle del Cauca y Cauca. Lluvias de menor intensidad en Nariño. MARTES: se registrarán lluvias entre moderadas a fuertes en amplios sectores de la región a lo largo de la jornada, especialmente en sectores de los departamentos de Chocó y Cauca. No se descarta la presencia de actividad eléctrica.

CONTINUACIÓN

REGIÓN	PRONÓSTICO
INSULAR PACÍFICO	LUNES: cielo nublado y lluvias de carácter moderado en la isla Gorgona, mientras que Malpelo mantendrá predominio de tiempo seco. MARTES: se registrarán lluvias en la isla Malpelo y Iloviznas en la isla Gorgona.
OCÉANO PACÍFICO	LUNES: se prevé lluvias fuertes con tormentas eléctricas en los litorales de Chocó y Valle del Cauca, al igual que al norte del área marítima. MARTES: Cielo nublado a lo largo de la jornada y lluvias en el Norte del área.
ORINOQUIA	LUNES: en la mañana, lluvias entre ligeras y moderadas en Meta, occidente de Vichada y sur de Casanare. En la tarde se presentará aumento de la nubosidad y se registrarán lluvias fuertes en Vichada y Casanare, lluvias de menor intensidad cerca del piedemonte de Casanare y Arauca. En la noche las lluvias continuarán en Vichada, sin embargo serán de menor intensidad. MARTES: condiciones nubosas a lo largo de la jornada, con lluvias fuertes en sectores de los departamentos de Vichada y occidente de Meta; lluvias de menor intensidad en Casanare. Se prevé que la actividad más intensa se presente en horas de la tarde.
AMAZONIA	LUNES: en la mañana, cielo nublado y lluvias en Caquetá, Putumayo y occidente de Amazonas. En la tarde, se registrarán lluvias en el oriente de Caquetá, Vaupés y Amazonas; de menor intensidad en Putumayo y Guaviare. MARTES: se prevé, lluvias en horas de la mañana, en Caquetá y Putumayo; en la tarde lluvias moderadas en Putumayo, Caquetá, Vaupés y Amazonas.

ALERTAS VIGENTES

Para mayor información sobre el pronóstico del estado del tiempo, informes técnicos diarios, comunicados especiales e informes de otras áreas temáticas, tales como Hidrología, Deslizamientos de Tierra e Incendios, se sugiere consultar la siguiente dirección electrónica: <http://institucional.ideam.gov.co/js/index.jsf>

REGIÓN CARIBE

ALERTA AMARILLA: NIVELES ALTOS EN LA CUENCA MEDIA Y BAJA DEL RÍO SAN JORGE.
El incremento de las precipitaciones en las últimas 24 horas en la cuenca alta del río San Jorge, ha ocasionado crecientes moderadas de ésta corriente, por lo cual se previene a pobladores ribereños en zonas bajas en límites de los departamentos de Córdoba y Sucre, muy especialmente en zonas rurales del municipio de San Marcos (Sucre).

REGIÓN ANDINA

ALERTA ROJA: INCENDIOS DE LA COBERTURA VEGETAL.
Amenaza muy alta de ocurrencia de incendios de la cobertura vegetal en zonas de bosques, cultivos y pastos, localizados en los siguientes municipios y sectores aledaños:

DEPARTAMENTO	MUNICIPIOS
BOYACA	Chiquiza, Gachantivá y Villa de Leyva.
NARIÑO	Chachagüí.
NORTE DE SANTANDER	Gramalote, Salazar y Villa Caro.
SANTANDER	Sabana de Torres.
TOLIMA	Ibagué.

ALERTA NARANJA: INCENDIOS DE LA COBERTURA VEGETAL.
Amenaza moderada de ocurrencia de incendios de la cobertura vegetal en zonas de bosques, cultivos y pastos, localizados en los siguientes municipios y sectores aledaños:

DEPARTAMENTO	MUNICIPIOS
BOYACA	Chivatá, Firavitoba, Iza, Sáchica, Santa Sofía y Sogamoso.
CUNDINAMARCA	Beltrán, Girardot y Jerusalén.
NORTE DE SANTANDER	Abrego y Cáchira.
SANTANDER	Rionegro.
TOLIMA	Alvarado, Ambalema, Anzoátegui, Ataco, Coello, Espinal, Flandes, Guamo, Lérída, Ortega, Piedras, Rovira, San Antonio, San Luis, Suárez, Valle de San Juan y Venadillo.
VALLE DEL CAUCA	Palmira.

Especial atención ameritan El Parque Nacional Natural Las Hermosas y el Santuario de Flora y Fauna Iguaque.

ALERTA NARANJA: DESLIZAMIENTOS DE TIERRA.
Se pronostica amenaza moderada por deslizamientos de tierra en áreas inestables en los departamentos:

DEPARTAMENTO	MUNICIPIOS
ANTIOQUIA	Cocorná, Fredonia, San Francisco, San Luis, Briceño y Valdivia.
SANTANDER	Encino.

ALERTA AMARILLA: NIVELES ALTO EN LA CUENCA MEDIA DEL RÍO CAUCA.
Debido a las fuertes precipitaciones registradas desde ayer en la mañana, se registran incrementos considerables del río Cauca, especialmente en su cuenca media. Aunque ésta condición hidrológica no ha causado ninguna afectación, los niveles en del río Cauca en el departamento de Antioquia oscilan en el rango de medios a altos, siendo más notoria ésta condición en el municipio de Venecia (corregimiento de Bolombolo) y se prevé que el tránsito de la onda de crecida se extienda a lo largo del día de hoy para los municipios de La Pintada, Anzá, Sabanalarga, Toledo, Puerto Valdivia, Cáceres, Tarazá y Caucasia, por lo cual se recomienda a pobladores ribereños de zonas bajas. Adicionalmente se recomienda estar atentos ante la probabilidad de ocurrencia de crecientes súbitas en ríos de alta pendiente del norte de Antioquia, particularmente la cuenca alta de los ríos San José, Tenche y El Bagre (afuentes del río Nechí), lo mismo que en otros afluentes al río Cauca a la altura de Puerto Valdivia, Tarazá y Nechí.

REGIÓN PACÍFICA

ALERTA NARANJA: DESLIZAMIENTOS DE TIERRA.
Se pronostica amenaza moderada a alta por deslizamientos de tierra en áreas inestables en los departamentos:

DEPARTAMENTO	MUNICIPIOS
CHOCO	Bajo Baudó, El Cantón de San Pablo, Istmina, Condoto, Medio Baudó, Medio San Juan y Unión Panamericana.
VALLE DEL CAUCA	Buenaventura, Calima (El Darién) y Dagua.

ALERTA AMARILLA: NIVELES ALTOS EN EL RÍO JAMUNDÍ.
Desde ayer en la mañana se registran importantes incrementos del río Jamundí (Valle del Cauca), por lo cual se previene a pobladores ribereños, especialmente en el municipio de Jamundí estar atentos ante la probabilidad de crecidas súbitas, situación que se prevé se mantenga en el transcurso del día.

REGIÓN ORINOQUIA

ALERTA NARANJA: DESLIZAMIENTOS DE TIERRA.
Se pronostica amenaza moderada a alta por deslizamientos de tierra en áreas inestables en los departamentos:

DEPARTAMENTO	MUNICIPIOS
BOYACÁ	Pajarito y Santa María.
META	Villavicencio, Restrepo y Cubarral.

REGIÓN AMAZÓNICA

CONDICIONES NORMALES

MAR CARIBE

ALERTA AMARILLA: TIEMPO LLUVIOSO
Para el día de hoy se prevén lluvias de carácter moderado con presencia de actividad eléctrica al occidente y centro del mar Caribe colombiano, incluido el Archipiélago de San Andrés y Providencia.

OCÉANO PACÍFICO

ALERTA AMARILLA: TIEMPO LLUVIOSO
Durante la jornada se esperan lluvias entre moderadas y fuertes, con alta probabilidad de actividad eléctrica, en el centro y Norte del océano Pacífico colombiano.

ALERTA ROJA. PARA TOMAR ACCIÓN Advierte a los sistemas de prevención y atención de desastres sobre la amenaza que puede ocasionar un fenómeno con efectos adversos sobre la población, el cual requiere la atención inmediata por parte de la población y de los cuerpos de atención y socorro. Se emite una alerta sólo cuando la identificación de un evento extraordinario indique la probabilidad de amenaza inminente y cuando la gravedad del fenómeno implique la movilización de personas y equipos, interrumpiendo el normal desarrollo de sus actividades cotidianas.

ALERTA NARANJA. PARA PREPARARSE Indica la presencia de un fenómeno. No implica amenaza inmediata y como tanto es catalogado como un mensaje para informarse y prepararse. El aviso implica vigilancia continua ya que las condiciones son propicias para el desarrollo de un fenómeno, sin que se requiera permanecer alerta.

ALERTA AMARILLA. PARA INFORMARSE Es un mensaje oficial por el cual se difunde información. Por lo regular se refiere a eventos observados, reportados o registrados y puede contener algunos elementos de pronóstico a manera de orientación. Por sus características pretéritas y futuras difiere del aviso y de la alerta, y por lo general no está encaminado a alertar sino a informar.

CONDICIONES NORMALES Indica que no existe ninguna clase de alerta para la región o zona mencionada.

°C: grados Celsius; m: metros; mm: milímetros; msnm: metros sobre nivel del mar;

Km/h: kilómetros sobre hora

GOES: Geostationary Operational Environmental Satellites (Satélite Geoestacionario Operacional Ambiental).

GOES-13 es el designado GOES-Este, localizado en 75° W sobre el ecuador geográfico.

HLC: hora local colombiana

PNN: Parque Nacional Natural; SFF: Santuario de Fauna y Flora

Omar FRANCO TORRES, Director General
Christian EUSCATEGUI COLLAZOS, Jefe Oficina del Servicio de Pronósticos y Alertas

Profesionales en turno:
Freddy GARRIDO, Vicente PEÑA, Jhon VALENCIA, Araminta VEGA y Alberto PARDO.

Internet: <http://www.ideam.gov.co>

Correos electrónicos: servicio@ideam.gov.co, alertasideam@ideam.gov.co

Carrera 10 N° 20 - 30 ** Piso 9, Bogotá, D.C.

Teléfono: 3527160 ext. 1334-1336.

Siganos en **Twitter: @IDEAMColombia**
Facebook: www.facebook.com/ideam.instituto
YouTube: Canal de InstitutoIDEAM / <http://www.youtube.com/user/InstitutoIDEAM>