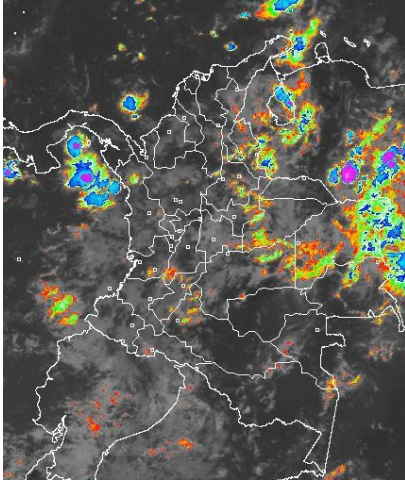


CONDICIONES HIDROMETEOROLÓGICAS ACTUALES

En el transcurso del día de hoy se prevén condiciones cubiertas en gran parte del país, con precipitaciones persistentes especialmente después del mediodía en zonas de Vichada, Arauca, Cesar, Antioquia, Eje Cafetero y en el Sur de los departamentos de Bolívar, Magdalena, Córdoba y Sucre. **ALERTA NARANJA** por amenaza de deslizamientos de tierra en áreas inestables y de alta pendiente localizadas en los departamentos de Antioquia, Chocó, Valle del Cauca, Santander y Meta. **ALERTA NARANJA** por incremento de los niveles en corrientes de la vertiente de la Sierra Nevada de Santa Marta. **ALERTA NARANJA** por incremento de los niveles del río Magdalena, situación más notoria en su cuenca baja. **ALERTA NARANJA** por incremento de los niveles en la vertiente del Catatumbo.

IMÁGEN SATELITAL

Imagen GOES-13 * 17 de octubre de 2013 * Hora 9:15 a.m. HLC.



PRONÓSTICO CONDICIONES METEOROLÓGICAS ESPECIALES

ÁREA DEL VOLCÁN CERRO MACHÍN

En el área prevalecerán las condiciones nubosas durante la jornada, con precipitaciones ligeras y dispersas en la mañana y de moderada intensidad en la tarde y primeras horas de la noche.

El SERVICIO GEOLOGICO COLOMBIANO lo reporta en **NIVEL AMARILLO (III): CAMBIOS EN EL COMPORTAMIENTO DE LA ACTIVIDAD VOLCANICA**. 4.80 -75.62

ELEVACIÓN (pies)	DIRECCIÓN	VELOCIDAD	
		NUDOS	Km/h
10,000	SURESTE	5 - 10	9 - 18
18,000	ESTE	10 - 15	18 - 28
24,000	ESTE	5 - 10	9 - 18
30,000	ESTE	5 - 10	9 - 18

ÁREA DEL VOLCÁN NEVADO DEL HUILA

Durante la mañana predominará el tiempo seco bajo cielo mayormente cubierto. En la tarde y la noche se estima fortalecimiento de la nubosidad con presencia de precipitaciones ligeras e intermitentes.

El SERVICIO GEOLOGICO COLOMBIANO lo reporta en **NIVEL AMARILLO (III): CAMBIOS EN EL COMPORTAMIENTO DE LA ACTIVIDAD VOLCANICA**. 2.92 -76.05

ELEVACIÓN (pies)	DIRECCIÓN	VELOCIDAD	
		NUDOS	Km/h
10,000	ESTE	5 - 10	9 - 18
18,000	ESTE	10 - 15	18 - 28
24,000	ESTE	10 - 15	18 - 28
30,000	ESTE	10 - 15	18 - 28

ÁREA DEL VOLCÁN GALERAS

A lo largo de la jornada cielo entre mayor y totalmente nublado con precipitaciones entre ligeras y moderadas.

El SERVICIO GEOLOGICO COLOMBIANO lo reporta en **NIVEL AMARILLO (III): CAMBIOS EN EL COMPORTAMIENTO DE LA ACTIVIDAD VOLCANICA**. 1.55 -77.37

ELEVACIÓN (pies)	DIRECCIÓN	VELOCIDAD	
		NUDOS	Km/h
10,000	SURESTE	5 - 10	9 - 18
18,000	ESTE	15 - 20	28 - 38
24,000	ESTE	10 - 15	18 - 28
30,000	ESTE	15 - 20	28 - 38

ÁREA DEL VOLCÁN NEVADO DEL RUIZ

Se prevé a lo largo de la jornada condiciones cubiertas con precipitaciones entre ligeras a moderadas durante la jornada, las precipitaciones de mayor intensidad se advierten después del mediodía y durante horas de la noche.

El SERVICIO GEOLOGICO COLOMBIANO lo reporta en **NIVEL AMARILLO (III): CAMBIOS EN EL COMPORTAMIENTO DE LA ACTIVIDAD VOLCANICA**. 4.89 -75.32

ELEVACIÓN (pies)	DIRECCIÓN	VELOCIDAD	
		NUDOS	Km/h
10,000	SURESTE	5 - 10	9 - 18
18,000	ESTE	10 - 15	18 - 28
24,000	ESTE	5 - 10	9 - 18
30,000	ESTE	5 - 10	9 - 18

LO MÁS DESTACADO

ALERTA ROJA. PARA TOMAR ACCIÓN **ALERTA NARANJA. PARA PREPARARSE** **ALERTA AMARILLA. PARA INFORMARSE**

LLUVIAS	Las precipitaciones más importantes se registraron en las regiones Caribe, Andina y Orinoquia. El volumen más alto de lluvia se reportó en el municipio de Piojó (Atlántico) con 107.0 mm.
ALERTA ROJA	<ul style="list-style-type: none"> Amenaza alta por deslizamientos de tierra en el Piedemonte del departamento de Meta. Los pronósticos indican que se van a mantener las precipitaciones a lo largo del Piedemonte Amazónico en el transcurso de las próximas 48 horas, razón por la cual, se recomienda a los pobladores de esta área, tener precaución con posibles deslizamientos de tierra e inundaciones súbitas en las siguientes corrientes: Río Hacha, Caraño y Quebrada La Perdiz.
ALERTA NARANJA	<ul style="list-style-type: none"> Por incrementos de varios ríos de la vertiente de la Sierra Nevada de Santa Marta (se destacan los ríos Piedras, Don Diego y Fundación). Por incrementos importantes de los niveles del río Magdalena, sus principales afluentes y ciénagas circundantes, en la cuenca baja. Por incrementos importantes de las corrientes afluentes a la vertiente Catatumbo. Deslizamientos de tierra en áreas inestables y de alta pendiente, localizadas en los departamentos de: Antioquia, Choco, Santander, Cundinamarca, Valle del Cauca y Meta.
OTROS	<ul style="list-style-type: none"> El IDEAM advierte que durante el mes de octubre se consolidará la segunda temporada lluviosa del año, particularmente en las regiones Andina, Pacífica y Caribe, condición que aumentará la amenaza por deslizamientos de tierra en zonas de alta pendiente o ladera, lo mismo que se registrarán incrementos importantes de los niveles de los ríos.



Consulte todos los días el pronóstico del tiempo y las alertas hidrometeorológicas vigentes del IDEAM, en un formato de calidad. Alrededor de las 7:30 a. m. está a disposición del público en www.ideam.gov.co. Se puede ver también en dispositivos móviles. [AQUÍ](#)

PRECIPITACIONES

A continuación se relacionan los municipios donde en las últimas 24 horas se registraron precipitaciones iguales o superiores a **30.0 mm**:

DEPARTAMENTO	MUNICIPIOS
ANTIOQUIA	Carepa (61.0), Apartado (56.0), Turbo (54.0), Remedios (49.6), Santa Bárbara (42.9), Támezis (38.1), Fredonia (38.0), Valparaiso (36.6), Alejandría (31.6)
ARAUCA	Tame (62.0), Arauca (49.1)
ATLANTICO	Piojó (107.0), Candelaria (90.0), Ponedera (55.0), Repelón (42.9), Manatí (34.0)
BOLIVAR	San Estanislao (85.0), Turbaco (65.2), San Pablo (40.0), Mompóx (38.5), Simití (36.2)
BOYACA	Zetaquirá (41.7), Moniquirá (41.4), Campohermoso (30.6)
CALDAS	Pensilvania (36.0), Pacora (35.0)
CAQUETA	Valparaiso (82.0), Solano (75.2), Florencia (47.7), San José Del Fragua (38.3), Solano (37.0), Florencia (35.0), Belén De Los Andaquies (35.0)
CASANARE	Aguazul (59.8), Yopal (46.5)
CESAR	San Alberto (74.1), Manaure Balcón Del Cesar (40.7), La Gloria (30.0)
CHOCO	Istmina (40.0)
CUNDINAMARCA	Anolaima (95.3), Guayabetal (35.0), La Vega (32.0)
LA GUAJIRA	Riohacha (72.2), Maicao (54.6), Hatonuevo (51.7)
MAGDALENA	Salamina (68.5), Puebloviejo (45.0), Santa Marta (36.6), Plato (33.0)
META	Puerto López (94.0), Villavicencio (84.0), Guamal (65.0), Acacias (60.0), Mesetas (58.0), Cabuyaro (50.0), San Juan De Arama (42.0), Barranca De Uplia (39.0), La Macarena (37.0), Cubarral (35.0)
NARIÑO	San Andrés De Tumaco (72.5), San Andrés De Tumaco (47.0)
NORTE DE SANTANDER	Cúcuta (77.6), Salazar (61.1), Abrego (34.6), Sardinata (32.8)
PUTUMAYO	Villagarzón (35.2), Mocoa (56.3)
SANTANDER	Molagavita (32.5)
SUCRE	San Benito Abad (35.0)
TOLIMA	Coyaima (39.5), Saldadía (37.0), Chaparral (36.2)
VALLE DEL CAUCA	Calí (53.0), Candelaria (40.0), Palmira (31.4)
VAUPES	Mitú (31.0)

TEMPERATURAS MÁXIMAS

A continuación se relacionan los municipios donde en las últimas 24 horas se registraron temperaturas iguales o superiores a 35.0° C:

DEPARTAMENTO	MUNICIPIOS
CESAR	Valledupar (35.0)
TOLIMA	Ambalema (35.2)

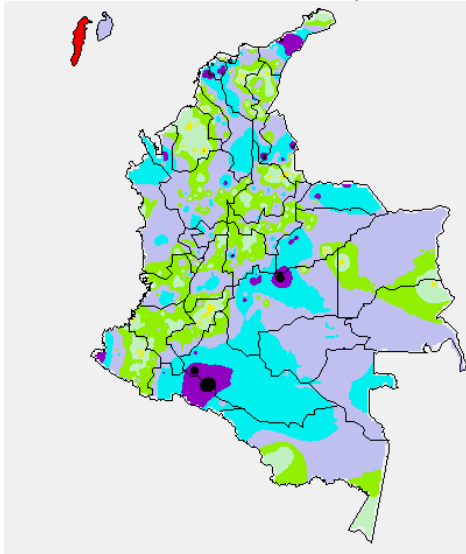
OTROS PRODUCTOS

Para mayor información se sugiere consultar:

- [MAPA DIARIO E TEMPERATURA MÁXIMA](#)
- [MAPA DIARIO DE TEMPERATURA MÍNIMA](#)
- [INFORMACIÓN DIARIA DE PRECIPITACIÓN Y TEMPERATURA DE LOS PRINCIPALES AEROPUERTOS DEL PAÍS](#)
- [MOSAICO MAPAS DE PRECIPITACIÓN DIARIA EN MILÍMETROS](#)

MAPA DE PRECIPITACIÓN DIARIA

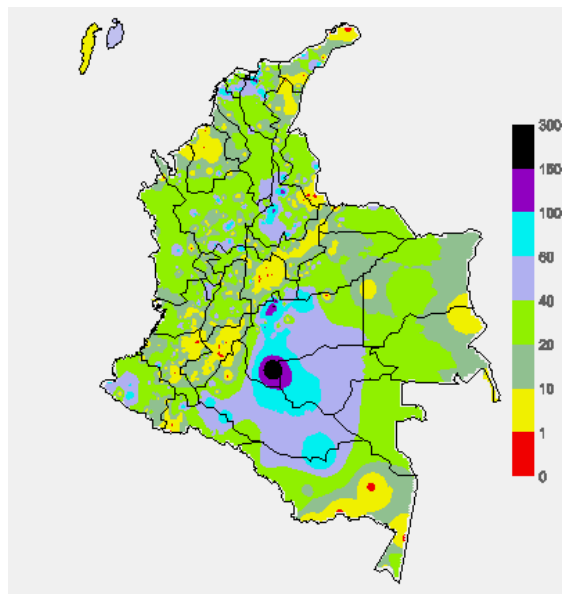
Desde las 7:00 a.m. del miércoles 16 de octubre hasta las 7:00 a.m. del jueves 17 de octubre de 2013.



0.0 mm	0.1 a 1.0 mm	1.1 a 5.0 mm	5.1 a 10.0 mm
10.1 a 20.0 mm	20.1 a 40.0 mm	40.1 a 60.0 mm	> de 60.1 mm

MAPA DE PRECIPITACIÓN ACUMULADA DE LOS ÚLTIMOS 3 DÍAS

Desde las 7:00 a.m. del lunes 14 de octubre hasta las 7:00 a.m. del miércoles 16 de octubre de 2013



ESTADO DE LOS EMBALSES

A continuación se relacionan los volúmenes útiles diarios (expresados en porcentaje) de reservas de algunos embalses de acuerdo con información consultada en XM.

ZONA	EMBALSE	VOLUMEN ÚTIL DIARIO (%)		
ANTIOQUIA	MIEL I	60.67		
	MIRAFLORES	72.34		
	PEÑOL	55.27		
	PLAYAS	73.68		
	PORCE II	6.87		
	PORCE III	47.96		
	PUNCHINÁ	58.16		
	RIOGRADE2	41.90		
	SAN LORENZO	81.68		
	TRONERAS	44.51		
CARIBE	URRÁ I	80.81		
CENTRO	AGREGADO BOGOTÁ	64.56	NEUSA	62.82
			SISGA	66.04
			TOMINÉ	64.67
		BETANIA	55.58	
		MUÑA	61.94	
ORIENTE	PRADO	18.27		
	CHUZA	66.96		
	ESMERALDA	91.48		
VALLE DEL CAUCA	GUAVIO	79.70		
	ALTO ANCHICAYÁ	32.30		
	CALIMA 1	55.18		
	SALVAJINA	22.85		

PRONÓSTICO METEOROLÓGICO (jueves 17 y viernes 18 de octubre)

REGIÓN	PRONÓSTICO
SABANA DE BOGOTÁ	<p>JUEVES: En la mañana predominará condiciones cubiertas con precipitaciones ligeras en las primeras horas de la mañana. Después del mediodía fortalecimiento de la nubosidad con precipitaciones entre ligeras y moderadas hacia las horas de la tarde y de la noche, en dispersos sectores de la ciudad y de la sabana, manteniéndose cielo mayormente cubierto.</p> <p>VIERNES: La jornada presentará cielo parcialmente nublado con precipitaciones ligeras en las horas de la tarde y primeras de la noche sobre el Oriente de la ciudad y en el Noroccidente de la sabana.</p>
ANDINA	<p>JUEVES: Para la mañana se pronostica cielo nublado a lo largo de la región con lluvias en los Santanderes y sectores de Antioquia; lluvias ligeras en el Eje Cafetero y norte de Valle del Cauca. En la tarde se esperan lluvias moderadas en Antioquia, Santanderes y Eje Cafetero sin descartar la presencia de actividad eléctrica en los momentos de lluvia intensa; precipitaciones de menor intensidad en Cundinamarca, Boyacá, norte de Tolima y zonas de montaña de Valle del Cauca, Cauca y Nariño. Para la noche se espera una disminución de las precipitaciones, exceptuando el norte de la región y en sectores del macizo colombiano.</p> <p>VIERNES: Se prevé cielo parcialmente nublado con lluvias entre ligeras y moderadas especialmente después del mediodía en los Santanderes, Antioquia, Eje Cafetero y de menor intensidad en Boyacá, Cundinamarca y en la zona montañosa del Sur de la región.</p>
CARIBE	<p>JUEVES: En el transcurso de la jornada se espera cielo mayormente cubierto, para la mañana se estiman algunas lluvias en Cesar, sectores de Magdalena y el sur de Córdoba y Bolívar. En la tarde y noche se prevén lluvias moderadas en sectores del sur de La Guajira, Cesar, Atlántico, Magdalena y norte de Bolívar; precipitaciones de menor intensidad sobre Sucre y Córdoba.</p> <p>VIERNES: Se estima cielo parcialmente cubierto. Las lluvias más intensas se prevén en la tarde y durante algunas horas de la noche en sectores de Córdoba, Sucre, Bolívar, Magdalena y en las Estribaciones de la Sierra Nevada de Santa Marta. No se descarta la posibilidad de actividad eléctrica.</p>
ARCHIPIÉLAGO DE SAN ANDRÉS, PROVIDENCIA Y SANTA CATALINA	<p>JUEVES: A lo largo del día se espera cielo semicubierto con predominio de tiempo seco en la mañana y lluvias intermitentes y de corta duración para la tarde y noche.</p> <p>VIERNES: Cielo parcialmente nublado con precipitaciones durante las primeras horas de la jornada y en la noche lloviznas esporádicas.</p>
MAR CARIBE	<p>JUEVES: Durante la jornada se presentará cielo parcialmente cubierto con lluvias ligeras al centro y oriente del mar Caribe colombiano; precipitaciones más intensas a lo largo del litoral al finalizar la tarde y durante la noche.</p> <p>VIERNES: Se estiman precipitaciones en el Golfo de Urabá y en cercanías al litoral de Córdoba, Sucre y Bolívar.</p>

REGIÓN	PRONÓSTICO
PACÍFICA	<p>JUEVES: Durante la mañana y primeras horas de la tarde se espera cielo cubierto con lluvias en sectores de Chocó y de mayor intensidad en Valle del Cauca y Cauca, luego se incrementará la nubosidad con lluvias moderadas en Valle del Cauca y Cauca; precipitaciones de menor intensidad en Chocó y litoral de Nariño. No se descarta la presencia de actividad eléctrica al terminar la jornada.</p> <p>VIERNES: A lo largo del día se mantendrán las condiciones lluviosas en gran parte de la región con precipitaciones de variada intensidad, las más fuertes en zonas de Valle del Cauca y de Cauca. Posibilidad de actividad eléctrica.</p>
INSULAR PACÍFICO	<p>JUEVES: En la mañana y noche se presentarán lluvias en Gorgona, para Malpelo algunas lloviznas en horas de la tarde.</p> <p>VIERNES: Se mantendrán las condiciones de tiempo seco en Malpelo y en Gorgona se presentarán lluvias a diferentes horas del día.</p>
OCÉANO PACÍFICO	<p>JUEVES: La jornada presentará cielo mayormente cubierto con lluvias entre ligeras y moderadas en cercanías de las costas, las precipitaciones más fuertes se presentarán en las primeras horas del día y en la noche al centro del litoral de la región pacífica.</p> <p>VIERNES: Se espera cielo semicubierto con lluvias en la mañana y noche, principalmente en el centro del océano Pacífico colombiano.</p>
ORINOQUIA	<p>JUEVES: Para horas de la mañana se espera cielo cubierto con lluvias en Vichada y Arauca, lloviznas alrededor del medio día en sectores del Piedemonte de Casanare y Meta. En la tarde y noche se incrementará la nubosidad con lluvias moderadas en Vichada, Arauca y Oriente de Meta sin descartar la presencia de actividad eléctrica en los momentos de lluvia intensa; precipitaciones de menor intensidad a lo largo del piedemonte Llanero.</p> <p>VIERNES: Se prevé cielo entre parcial y mayormente nublado con lluvias especialmente en el Piedemonte Llanero y en algunos sectores de Arauca y Vichada.</p>
AMAZONIA	<p>JUEVES: En la mañana se espera cielo cubierto con lluvias ligeras en Guainía, Vaupés y norte de Amazonas. En la tarde y noche aumento de la nubosidad con lluvias moderadas en Guaviare, Guainía y Caquetá; lluvias de menor intensidad en Vaupés, Amazonas y piedemonte de Putumayo. Al finalizar la jornada no se descarta una intensificación de las precipitaciones en el piedemonte Amazónico.</p> <p>VIERNES: Se prevé cielo seminublado con predominio de tiempo seco en gran parte de la región, excepto en el Piedemonte Amazónico y en algunas zonas de Vaupés, Guainía y Amazonas, donde se pueden presentar lluvias ligeras.</p>

ALERTAS VIGENTES

Para mayor información sobre el pronóstico del estado del tiempo, informes técnicos diarios, comunicados especiales e informes de otras áreas temáticas, tales como Hidrología, Deslizamientos de Tierra e Incendios, se sugiere consultar la siguiente dirección electrónica: <http://institucional.ideam.gov.co/isp/index.jsf>

REGIÓN CARIBE

ALERTA NARANJA: NIVELES ALTOS EN LA CUENCA BAJA DEL RÍO MAGDALENA.

Coincidiendo con la época del año y con el incremento considerable de las precipitaciones, lo cual hace que se generen tránsitos de onda de crecida desde la cuenca media del río Magdalena, desde anoche se registran incrementos importantes del río Magdalena en su cuenca baja, lo cual ha generado inundaciones lentas en algunos sectores; ésta condición hidrológica no solamente es para el río Magdalena sino para la mayoría de sus afluentes, situación que ha ocasionando inundaciones lentas, con afectación en algunas poblaciones ribereñas en su cuenca baja (la cual se considera desde aguas abajo de Barrancabermeja, Santander y hasta su desembocadura en el Mar Caribe. Debido a que se siguen presentando precipitaciones de considerable intensidad, se prevé que los ascensos sigan, por lo cual se hace una recomendación muy especial para los siguientes sectores, descritos por departamento:

- **Atlántico:** amplios sectores del municipio de Palmar de Varela, no solamente por niveles altos, sino por el incremento de las ciénagas de La Luisa y La Chepa, que circundan éste municipio. Ésta alerta también se extiende para los municipios de Bohórquez, Campo de La Cruz, Santa Lucía, Suán, Santo Tomás, Manatí y Puerto Colombia.
- **Bolívar:** municipios de San Felipe y El Salto, ubicados en la margen derecha del brazo de Mompóx; también en los municipios de Magangué, San Pablo, Cantagallo y Hatillo de Loba (corregimientos de San Miguel y Juana Sánchez en la margen derecha de Brazo de Loba).
- **Cesar:** en sectores rurales y urbanos del municipio de Gamarra, especialmente en el corregimiento de Capulco. Adicionalmente, poblaciones ribereñas de la Ciénaga de Zapatos, como Chimichagua y Saloa.
- **Magdalena:** municipios de Belén en la Ciénaga de Zapatos y El Banco. También se destaca que las ciénagas de Zapatos y San Zenón (departamento de Magdalena), tienen niveles muy altos y generan desbordamientos y encharcamientos en las poblaciones aledañas.
- **Santander:** municipio de Barrancabermeja y Puerto Wilches.

ALERTA NARANJA: CRECIENTES SUBITAS EN LOS RÍOS QUE DESCENDEN DE LA SIERRA NEVADA DE SANTA MARTA Y PARA EL RÍO RANCHERÍA.

Aunque no se reportan afectaciones, continúan las lluvias en estribaciones de la Sierra Nevada de Santa Marta, con lo cual se pueden presentar crecientes súbitas en los ríos Manzanares, Guachaca, Tucurina, Aracataca, Fundación, Sevilla y Algarrobo. Igual condición se presenta en la cuenca media y baja del río Ranchería y varios de sus afluentes, por lo cual se recomienda especial atención a los pobladores ribereños de la zona rural y urbana de Manaure (La Guajira).

ALERTA NARANJA: CRECIENTES SÚBITAS EN LA CUENCA DEL RÍO CATATUMBO

Desde ayer se mantienen importantes registros de lluvias en amplios sectores del departamento de Norte de Santander, por lo cual se recomienda especial para pobladores en zonas ribereñas de las cuencas media y baja de los ríos Catatumbo, San Miguel, Zulia, Tarra, Cucutilla, Pamplonita y Algodonal. Igual recomendación para pobladores en zonas bajas del Tibú (Norte de Santander) y en Sardinata (Norte de Santander) especialmente para los corregimientos de La Pesa, Casetabla y Centenario, en los cuales se registran algunas inundaciones lentas. Igual nivel de alarma se presenta para la confluencia de los ríos Tibú, Sardinata y Presidente, en el sitio Tres Bocas (Norte de Santander). Se prevé que la condición de ascenso se mantenga en el transcurso del día.

REGIÓN ANDINA

ALERTA NARANJA: CRECIENTES SÚBITAS EN EL RÍO CARARE

En las últimas horas, el río Carare (Minero) registra tendencia de descenso en los niveles, después de un ascenso pronunciado a la altura de la estación Puerto Araujo (Santander). No se descartan nuevos incrementos súbitos de carácter moderado en el transcurso del día de hoy, por lo que se previene a los organismos locales y regionales de atención y prevención de desastres estar atentos ante posibles afectaciones por los incrementos súbitos de esta corriente en los municipios: Cimitarra, Puerto Parra y Vélez en el departamento de Santander.

ALERTA NARANJA: CRECIENTES SÚBITAS EN EL RÍO TARAZÁ

Actualmente se registra tendencia de descenso en el nivel del río Tarazá a la altura de la estación las Camelias (municipio Tarazá, Antioquia), después del incremento súbito que alcanzó valores cercanos a cotas de afectación en el día de ayer; sin embargo, según el pronóstico de lluvias, se prevé que estas continúen intensamente en la región en el transcurso del día, por tal razón, se recomienda a las autoridades de Gestión del Riesgo Local y Regional estar atentos ante posibles afectaciones por los cambios súbitos en el comportamiento de los niveles del río Tarazá en zonas ribereñas bajas del municipio de Tarazá (Antioquia).

ALERTA NARANJA: DESLIZAMIENTOS DE TIERRA.

Se pronostica amenaza moderada por deslizamientos de tierra en áreas inestables en los departamentos:

DEPARTAMENTO	MUNICIPIOS
ANTIOQUIA	Alejandro, Cocorná, Granada, Sonsón, Valdivia, Yarumal, Carmen de Viboral, San Luis y San Francisco.
SANTANDER	Oiba, Suaita, La Paz y Vélez.

REGIÓN PACÍFICA

ALERTA NARANJA: DESLIZAMIENTOS DE TIERRA.

Se pronostica amenaza moderada a alta por deslizamientos de tierra en áreas inestables en los departamentos:

DEPARTAMENTO	MUNICIPIOS
CHOCO	Cértegui, Condoto, Istmina, Tadó, Alto Baudó (Pie De Pato), Bajo Baudó, El Cantón Del San Pablo, Medio Baudó, Unión Panamericana, Río Iró (Santa Rita), Medio San Juan (Andagoya) y El Litoral Del San Juan.
NARIÑO	Barbacoas, Ricaurte.

REGIÓN ORINOQUIA

ALERTA ROJA: DESLIZAMIENTOS DE TIERRA.

Se pronostica amenaza alta por deslizamientos de tierra en áreas inestables en los departamentos:

DEPARTAMENTO	MUNICIPIOS
META	Villavicencio, Acacias, Cubarral, Guamal, Mesetas, Restrepo, Vistahermosa, El Calvario, El Dorado y El Castillo

ALERTA NARANJA: DESLIZAMIENTOS DE TIERRA.

Se pronostica amenaza moderada a alta por deslizamientos de tierra en áreas inestables en los departamentos:

DEPARTAMENTO	MUNICIPIOS
CUNDINAMARCA	Guayabeta.

REGIÓN AMAZÓNICA

CONDICIONES NORMALES

MAR CARIBE

CONDICIONES NORMALES

OCEANO PACÍFICO

ALERTA AMARILLA: PLEAMARES

Desde el día de mañana y hasta el próximo 23 de Octubre se presentará una de las pleamares más significativas del mes en el litoral Pacífico colombiano. Por esta razón se recomienda a los habitantes costeros estar atentos a la evolución de este fenómeno.

ALERTA ROJA PARA TOMAR ACCIÓN Advierte a los sistemas de prevención y atención de desastres sobre la amenaza que puede ocasionar un fenómeno con efectos adversos sobre la población, el cual requiere la atención inmediata por parte de la población y de los cuerpos de atención y socorro. Se emite una alerta sólo cuando la identificación de un evento extraordinario indique la probabilidad de amenaza inminente y cuando la gravedad del fenómeno implique la movilización de personas y equipos, interrumpiendo el normal desarrollo de sus actividades cotidianas.

ALERTA NARANJA PARA PREPARARSE Indica la presencia de un fenómeno. No implica amenaza inmediata y como tanto es catalogado como un mensaje para informarse y prepararse. El aviso implica vigilancia continua ya que las condiciones son propicias para el desarrollo de un fenómeno, sin que se requiera permanecer alerta.

ALERTA AMARILLA PARA INFORMARSE Es un mensaje oficial por el cual se difunde información. Por lo regular se refiere a eventos observados, reportados o registrados y puede contener algunos elementos de pronóstico a manera de orientación. Por sus características pretéritas y futuras difiere del aviso y de la alerta, y por lo general no está encaminado a alertar sino a informar.

CONDICIONES NORMALES Indica que no existe ninguna clase de alerta para la región o zona mencionada.

°C: grados Celsius; m: metros; mm: milímetros; msnm: metros sobre nivel del mar;

Km/h: kilómetros sobre hora

GOES: Geostationary Operational Environmental Satellites (Satélite Geostacionario Operacional Ambiental).

GOES-13 es el designado GOES-Este, localizado en 75° W sobre el ecuador geográfico.

HLC: hora local colombiana

PNN: Parque Nacional Natural; SFF: Santuario de Fauna y Flora

Omar FRANCO TORRES, Director General
Christian EUSCATEGUI COLLAZOS, Jefe Oficina del Servicio de Pronósticos y Alertas

Profesionales en turno:
Jhon VALENCIA, Diego SUAREZ, Freddy GARRIDO, Mauricio TORRES, Mónica CUELLAR, Vicente PEÑA y Juan Francisco ALAMEDA.

Internet: <http://www.ideam.gov.co>

Correos electrónicos: servicio@ideam.gov.co, alertasideam@ideam.gov.co

Carrera 10 N° 20 - 30 ** Piso 9, Bogotá, D.C.

Teléfono: 3527160 ext. 1334-1336.

Síguenos en **Twitter: @IDEAMColombia**
Facebook: www.facebook.com/ideam.instituto
YouTube: [Canal de InstitutoIDEAM / http://www.youtube.com/user/InstitutoIDEAM](http://www.youtube.com/user/InstitutoIDEAM)